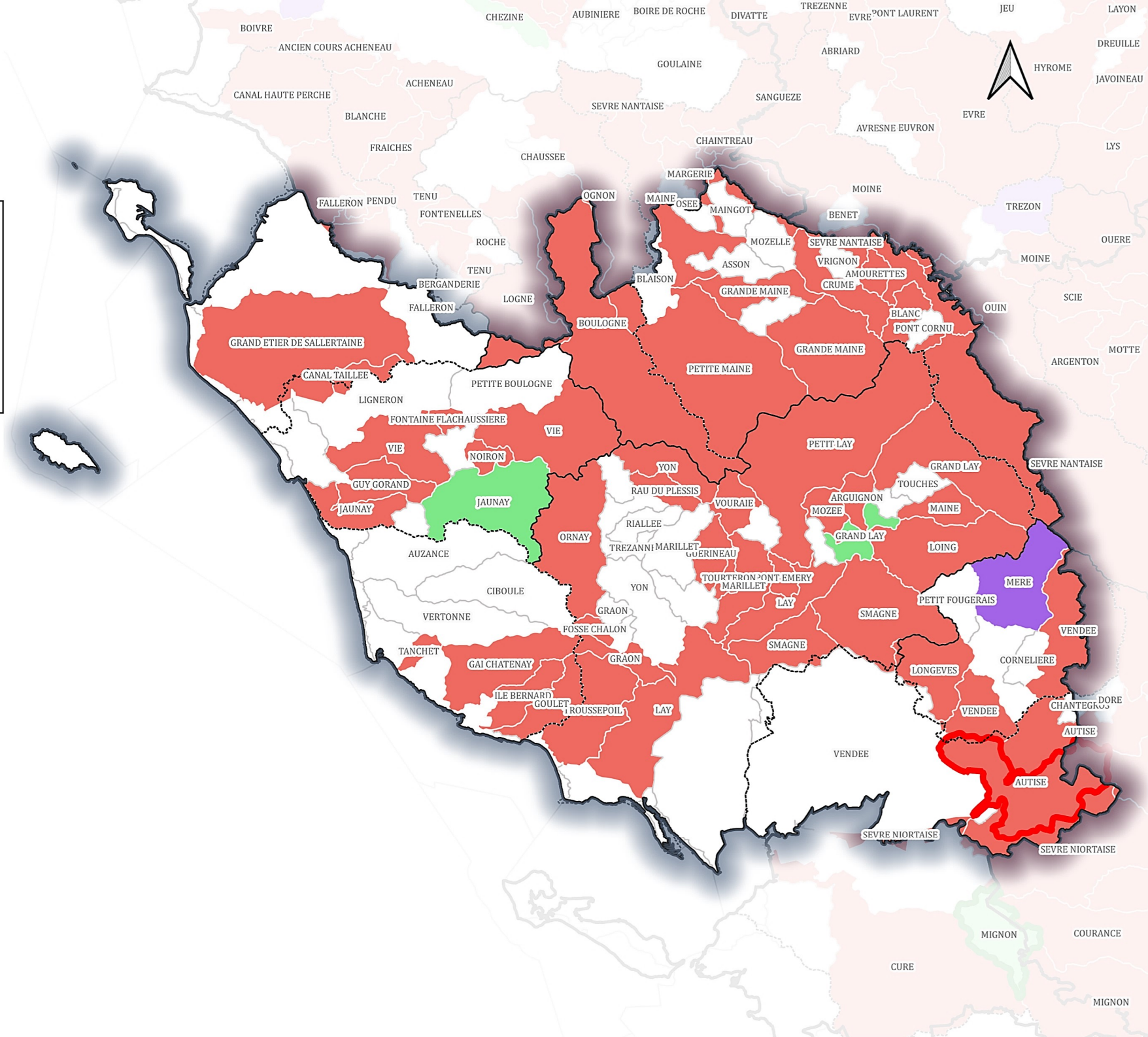
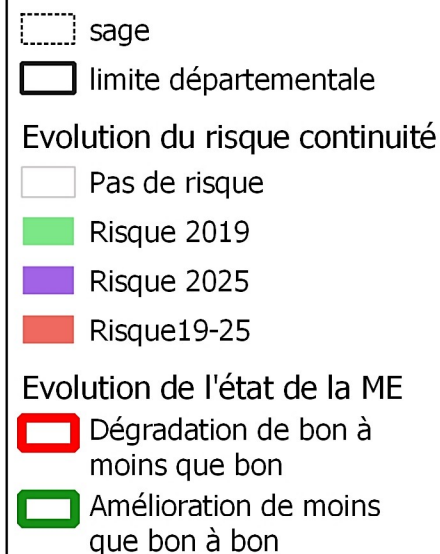


Établissement public de l'État

Evolution du risque continuité et de l'état écologique

VENDEE

DOCUMENT DE TRAVAIL

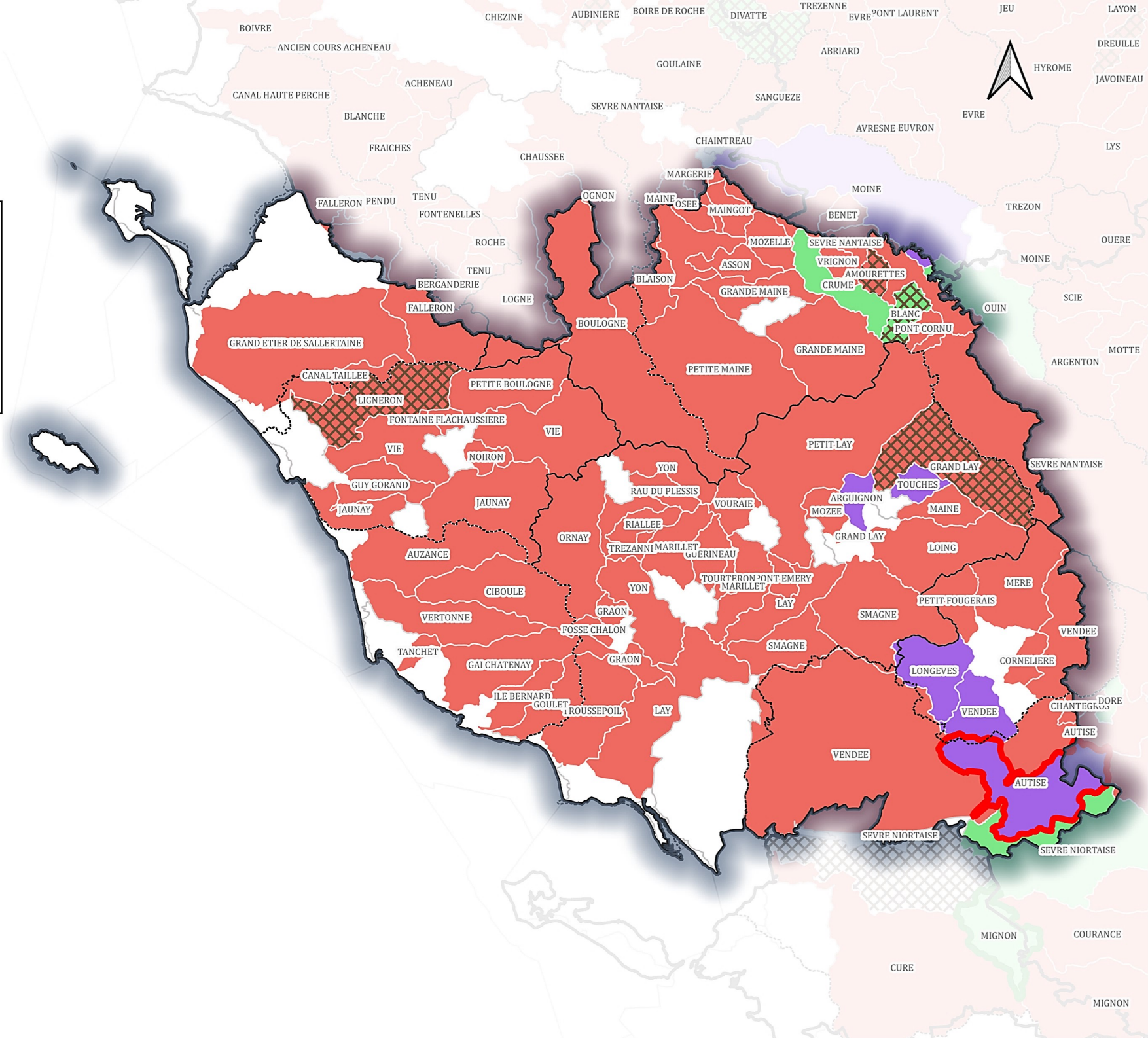
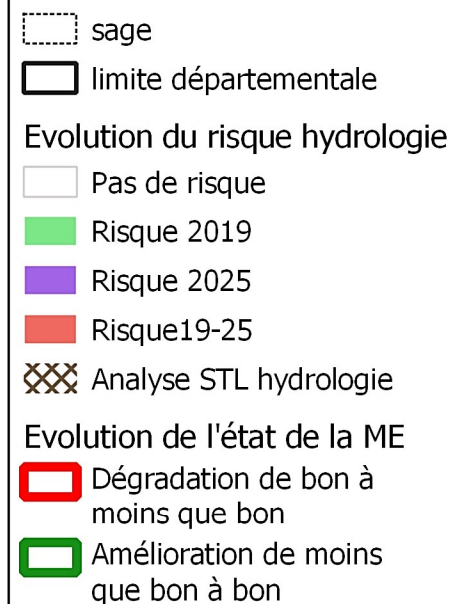


0 15 30 km

Evolution du risque hydrologie et de l'état écologique

VENDEE

DOCUMENT DE TRAVAIL



Établissement public de l'État

Evolution du risque macropolluant et de l'état écologique

VENDEE

DOCUMENT DE TRAVAIL

sage

limite départementale

Evolution du risque macropolluant

☐ Pas de risque


Risque 2019


■ Risque 2025

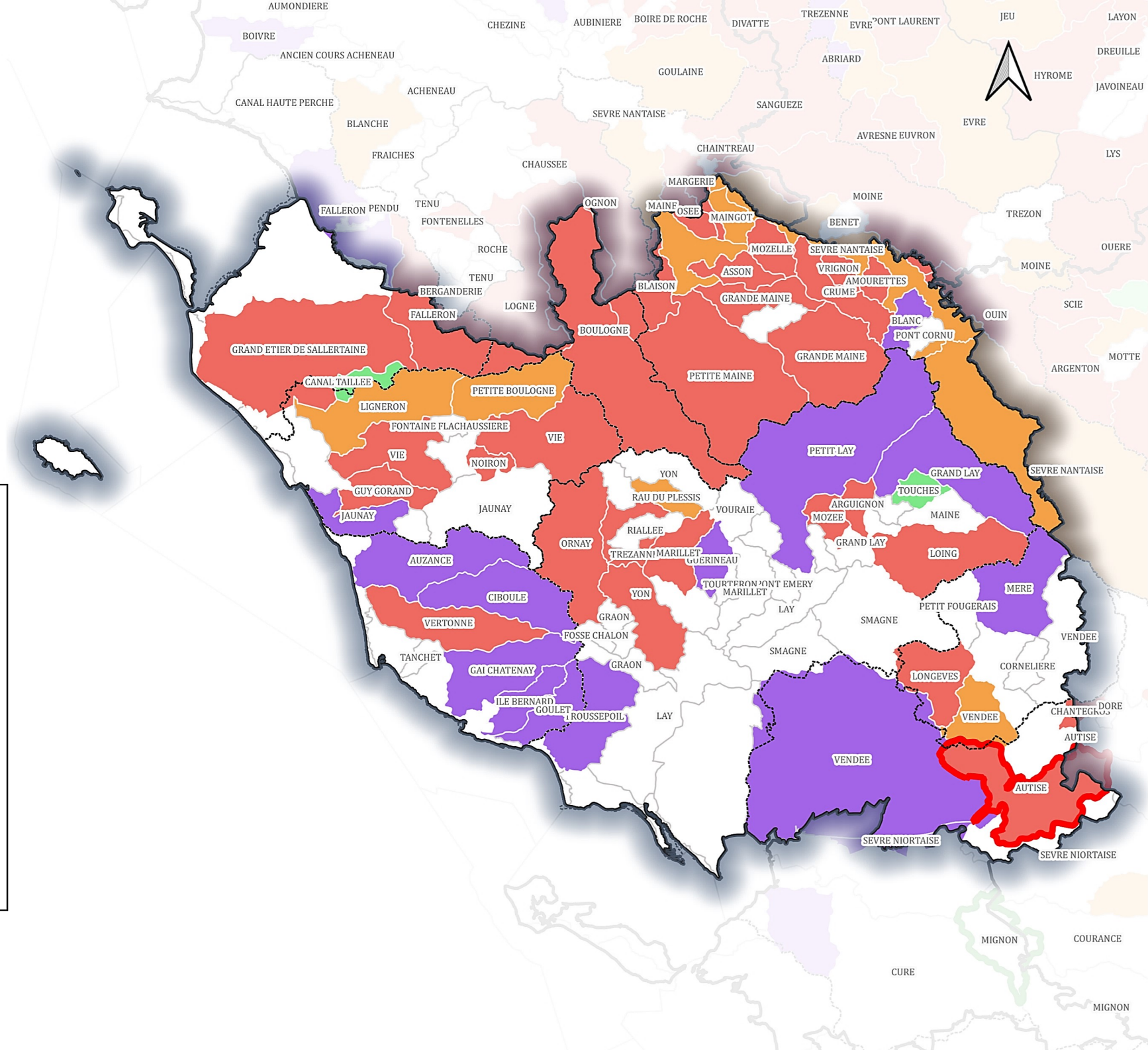
Risque 2019 et Avis STL 2025

■ Risque19-25

Evolution de l'état de la ME

 Dégradation de bon à moins que bon

 Amélioration de moins que bon à bon



0 15 30 km

Sources : BDTPOPO, AELB
Carte réalisée le 05.12.2024

Établissement public de l'État

Evolution de l'état écologique et évolution du risque morphologie

VENDEE

DOCUMENT DE TRAVAIL

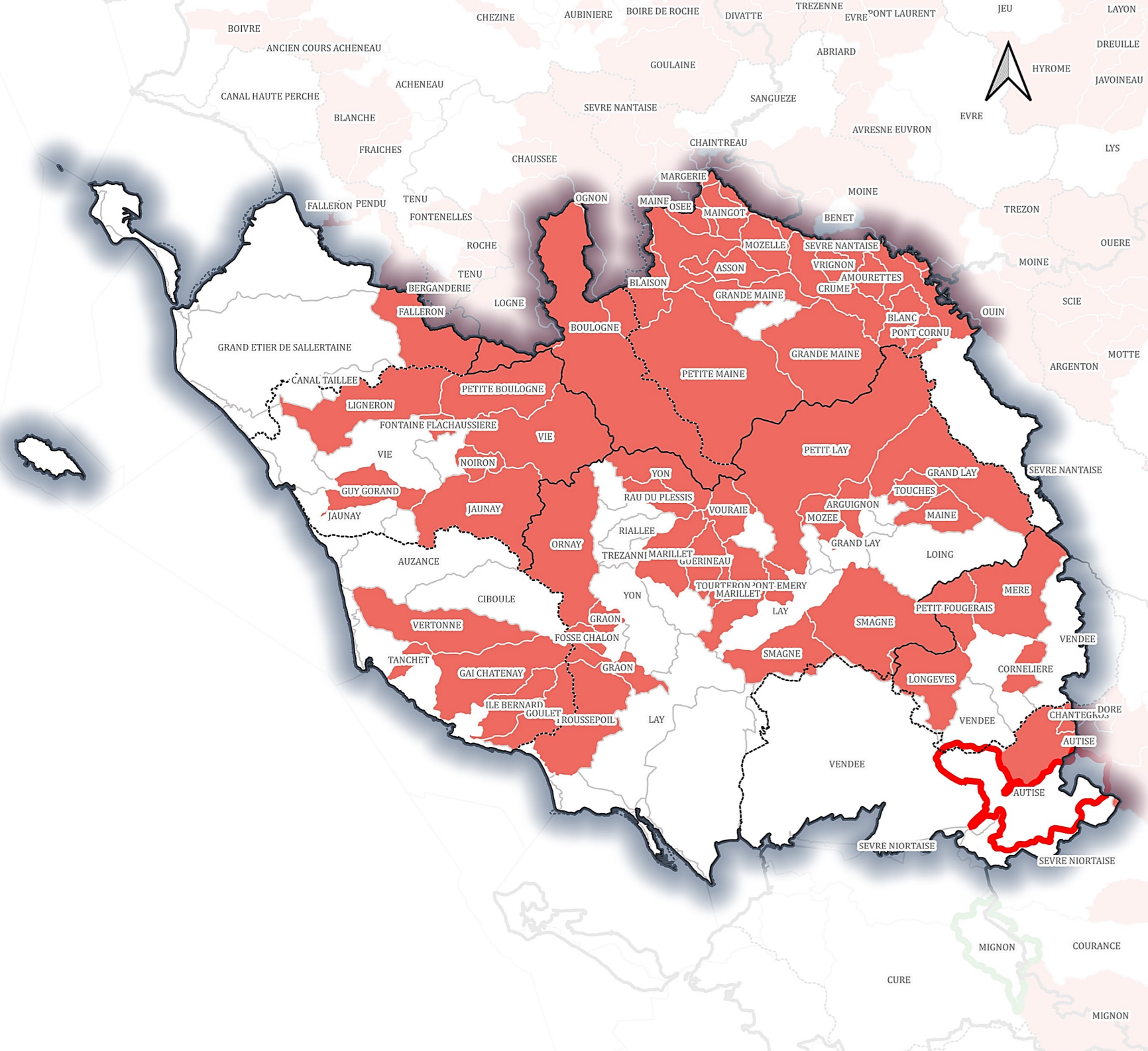
- sage
- limite départementale

Evolution du risque morphologie

- Pas de risque
- Risque 2019
- Risque 2025
- Risque19-25

Evolution de l'état de la ME

- Dégradation de bon à moins que bon
- Amélioration de moins que bon à bon



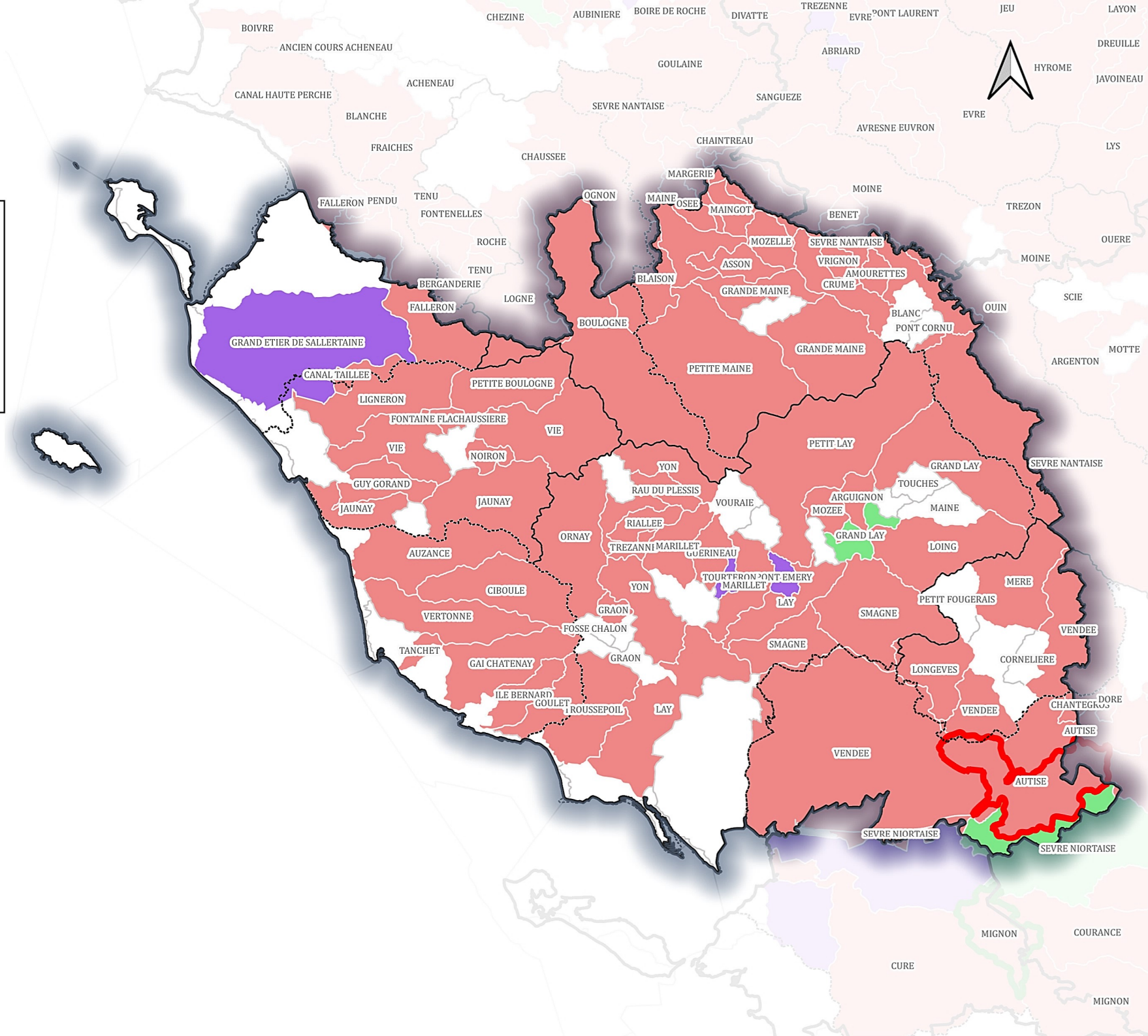
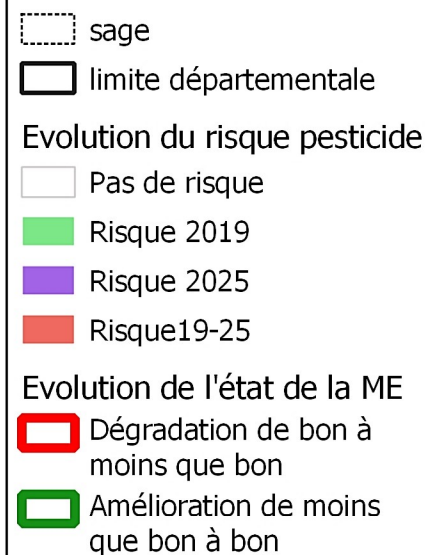
0 15 30 km

Établissement public de l'État

Evolution du risque pesticides et de l'état écologique

VENDEE

DOCUMENT DE TRAVAIL



Établissement public de l'État

Evolution du risque phosphore et de l'état écologique

VENDEE

DOCUMENT DE TRAVAIL

sage

 limite départementale

Evolution du risque phosphore

☐ Pas de risque

 Risque 2019


 Risque 2025


Risque 2019 et Avis STL 2025

■ Sans risque 2019 et avis STL 2025

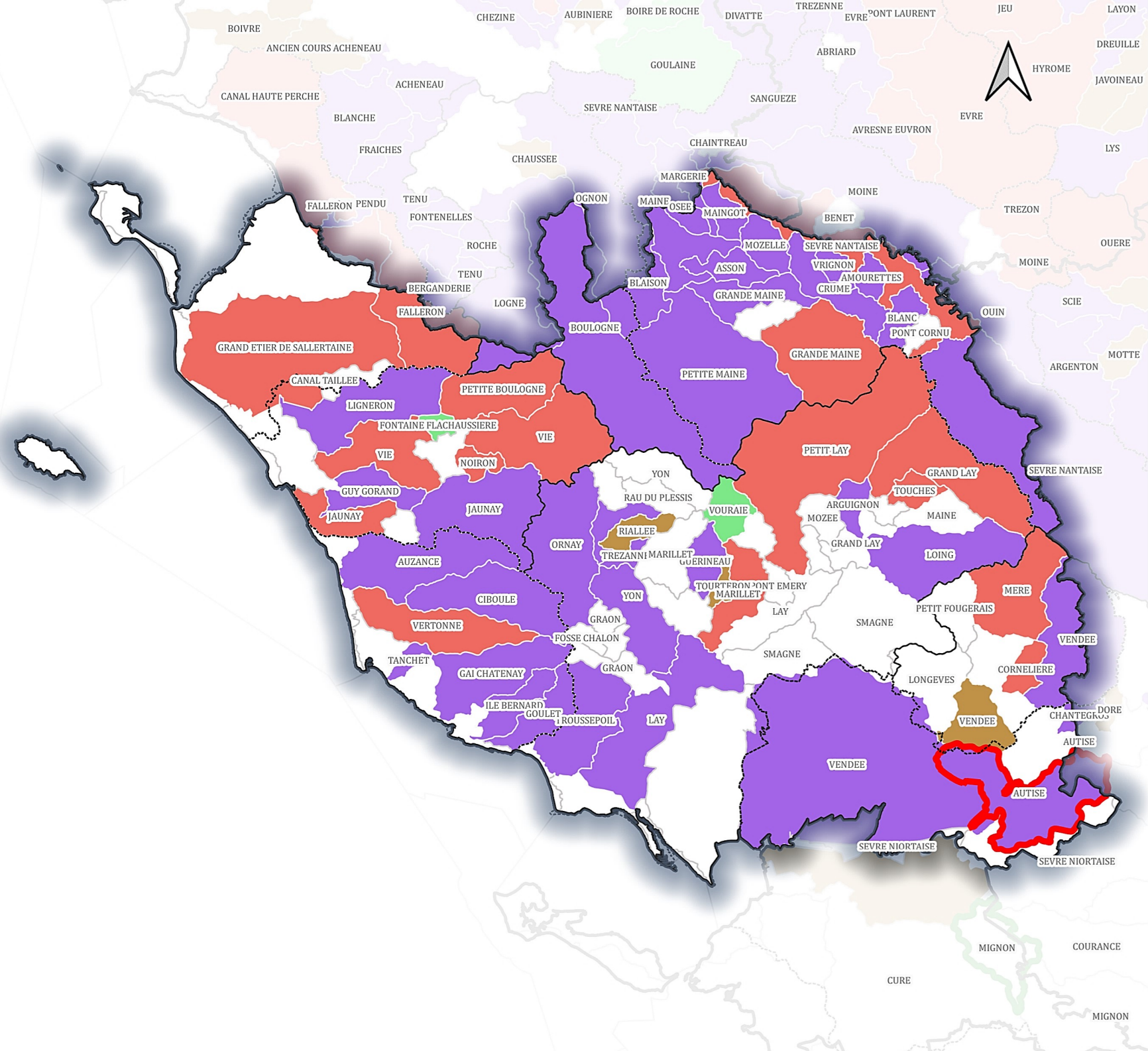
 Risque19-25

Evolution de l'état de la ME

 Dégradation de bon à moins que bon

 Amélioration de moins
que bon à bon

0 15 30 km





Établissement public de l'État




Risque écologique micropolluant de l'état des lieux 2025

VENDEE

DOCUMENT DE TRAVAIL

-  sage
-  limite départementale

Risque écologique micropolluants de l'état des lieux 2025

-  Sans risque
-  Risque
-  En attente d'avis STL



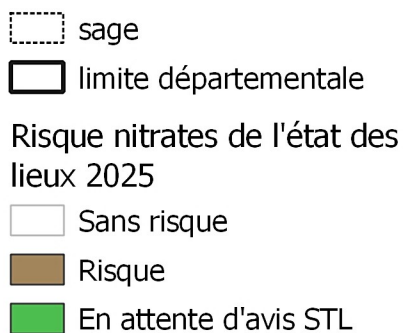
0 15 30 km

Établissement public de l'État

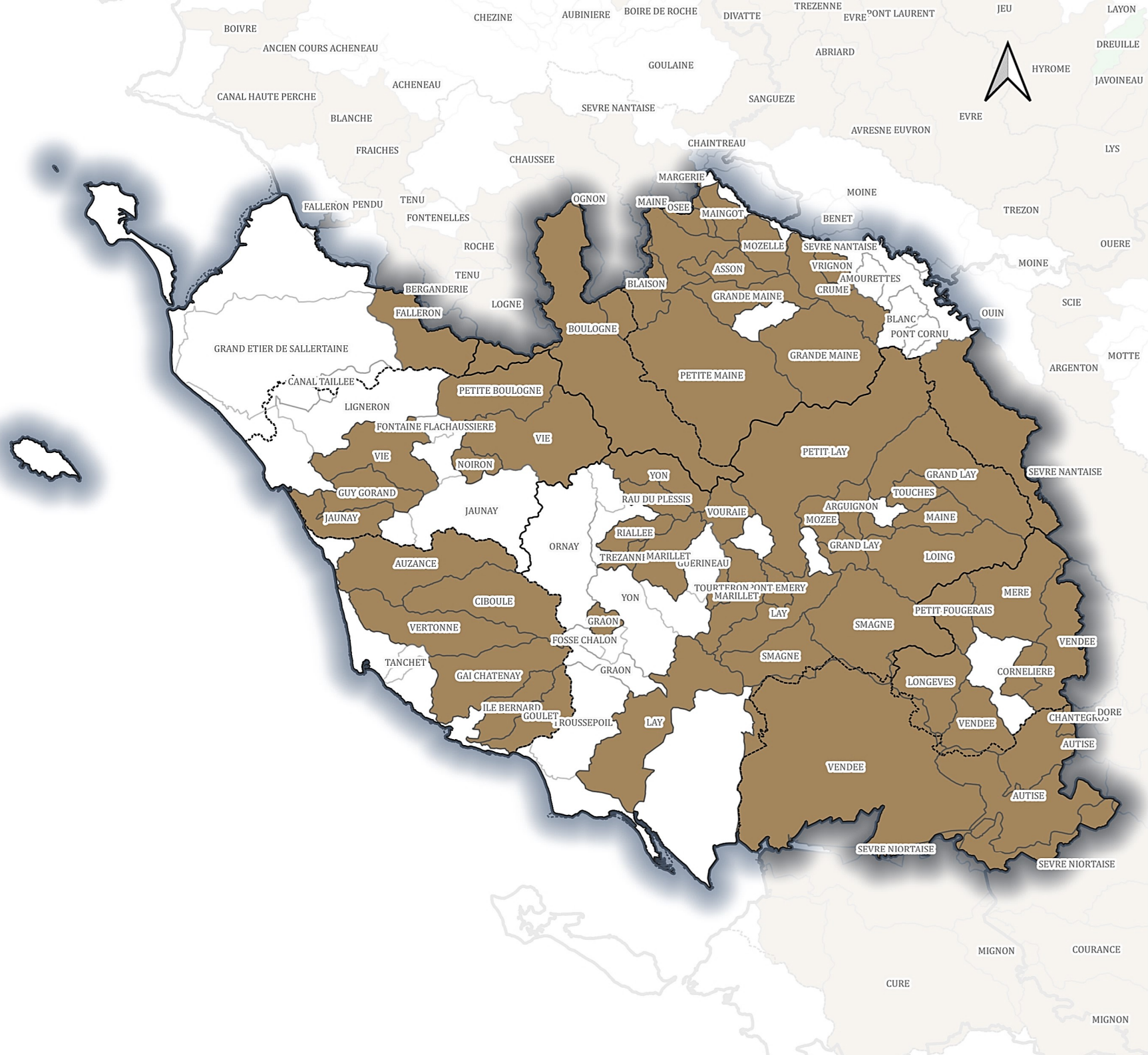
Risque nitrates de l'état des lieux 2025

VENDEE

DOCUMENT DE TRAVAIL



0 15 30 km



Établissement public de l'État

Risque prélèvement de l'état des lieux 2025

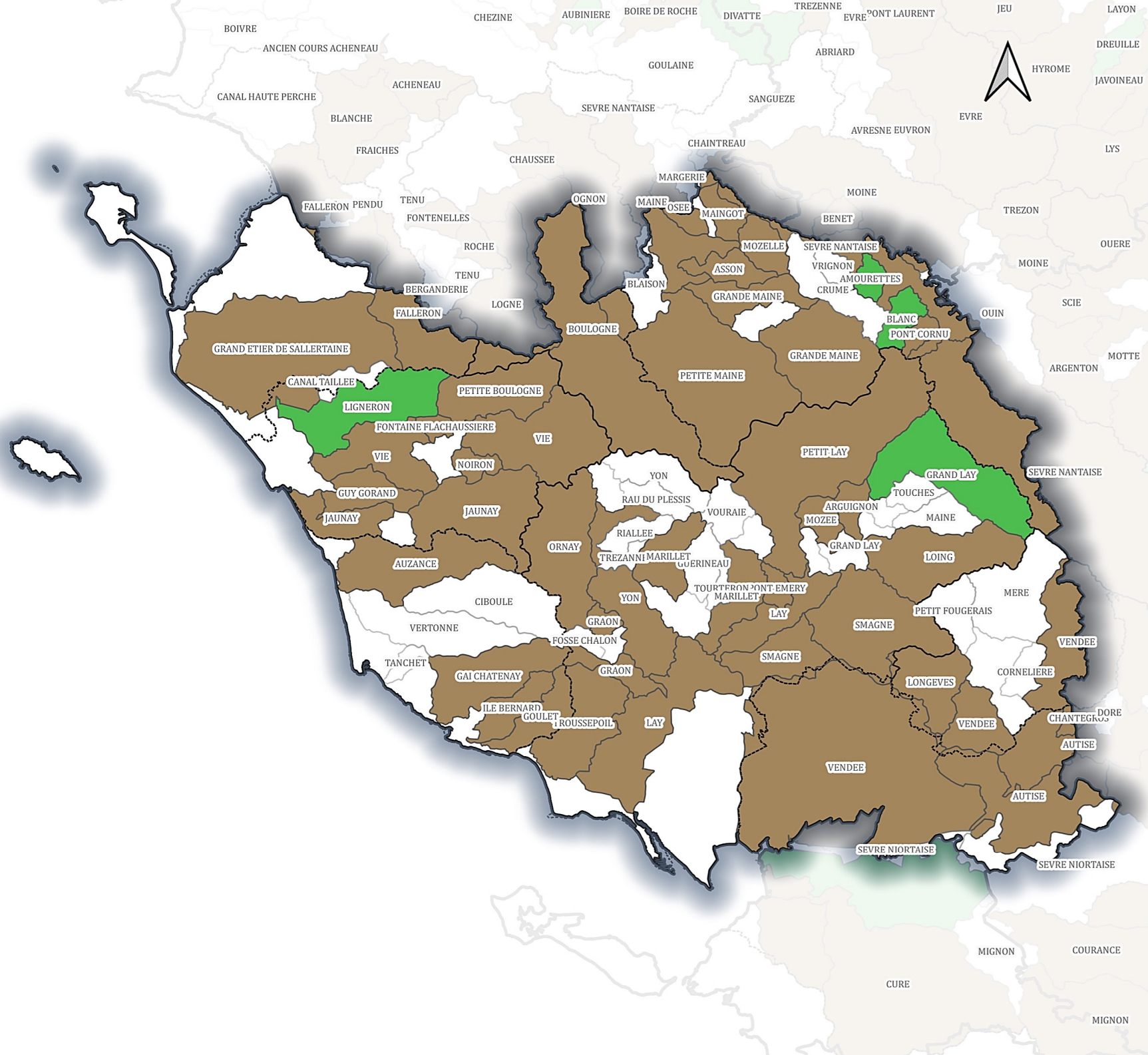
VENDEE

DOCUMENT DE TRAVAIL

- sage
- limite départementale

Risque prélèvement de l'état des lieux 2025

- Sans risque
- Risque
- En attente d'avis STL



0 15 30 km

Priorités à analyser

VENDEE

DOCUMENT DE TRAVAIL

Masses d'eau avec pré-avis STL pour l'état écologique 2023

Couple "Masse d'eau - risque" où l'analyse STL est obligatoire

1 avis STL obligatoire

2 avis STL obligatoire

3 avis STL obligatoire

Couple "Masse d'eau - risque" avec modification du risque

1 modification de risque et aucun avis STL obligatoire

2 modifications de risque et aucun avis STL obligatoire

3 modifications de risque et aucun avis STL obligatoire

4 modifications de risque et aucun avis STL obligatoire

1 modification de risque et au moins 1 avis STL obligatoire

2 modifications de risque et au moins 1 avis STL obligatoire

3 modifications de risque et au moins 1 avis STL obligatoire

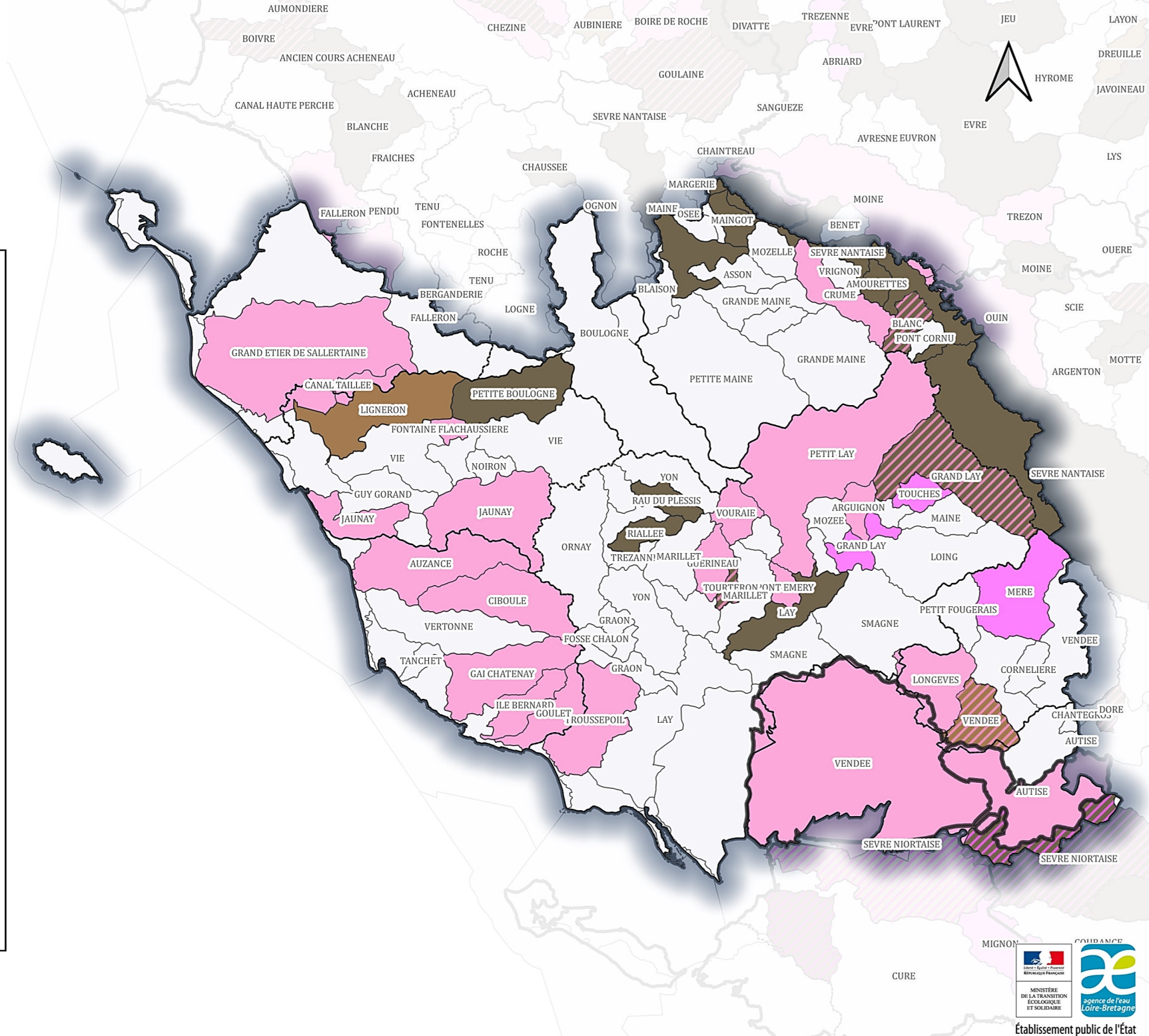
4 modifications de risque et au moins 1 avis STL obligatoire

Autres masses d'eau

Masses d'eau non prioritaires

0 15 30 km

Sources : BDTOP, AELB
Carte réalisée le 05.12.2024



Evolution de l'état écologique bon état





Établissement public de l'État




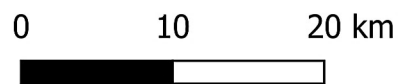
DOCUMENT DE TRAVAIL

Evolution des masses d'eau en bon état

 Dégradation de bon à moins que bon

 Amélioration de moins que bon à bon

 Masse d'eau en bon état de l'EDL 2019



Sources : BDTOPO, AELB
Carte réalisé le 01.10.2024 - risk_2025_provisoire.qgz

GRAND LAY

AUTISE