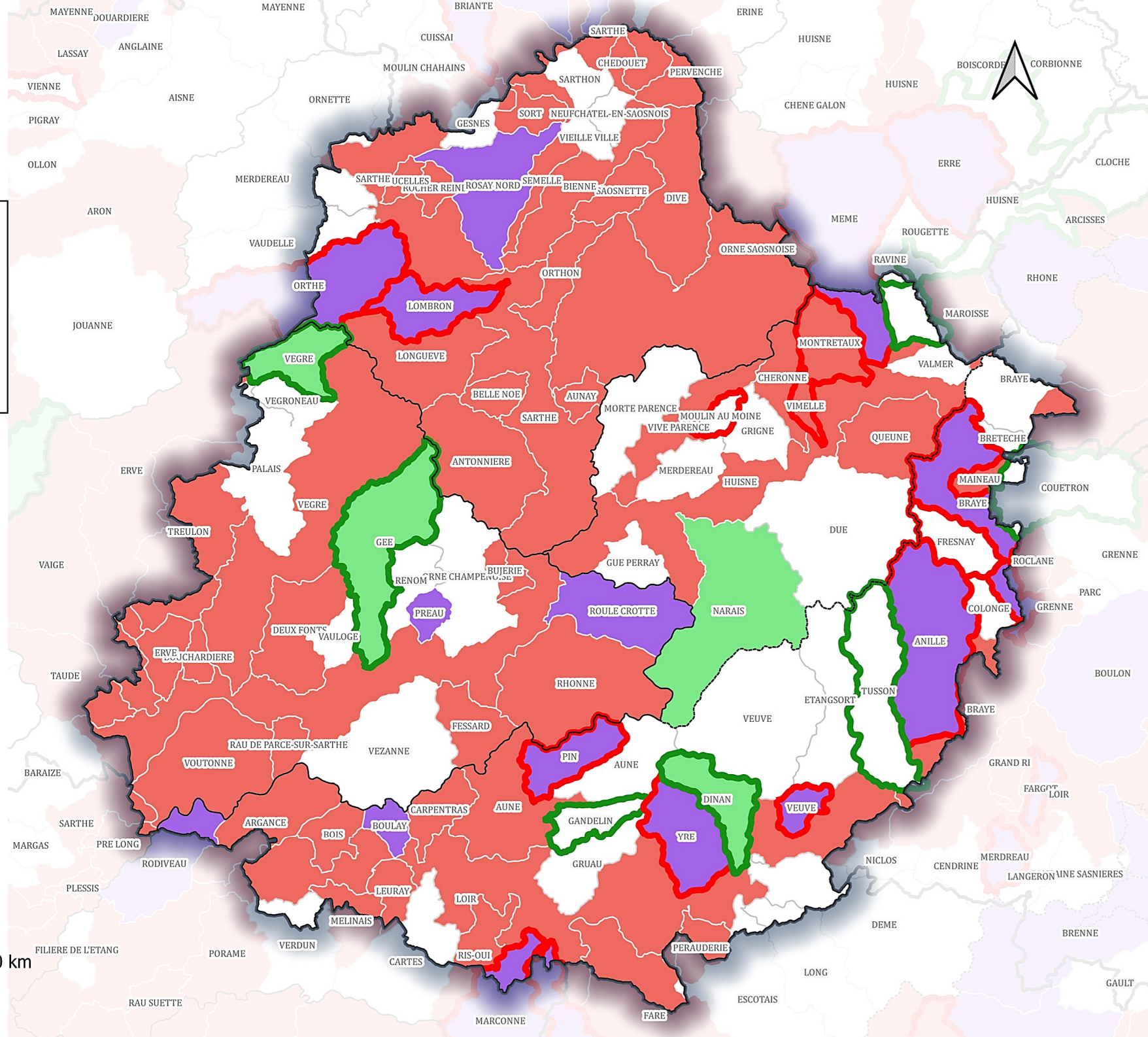
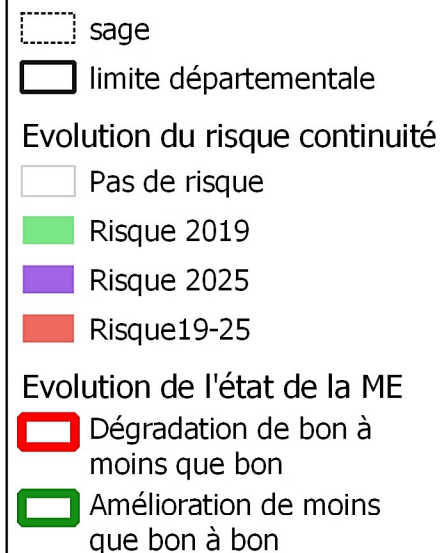


Établissement public de l'État

Evolution du risque continuité et de
l'état écologique

SARTHE

DOCUMENT DE TRAVAIL

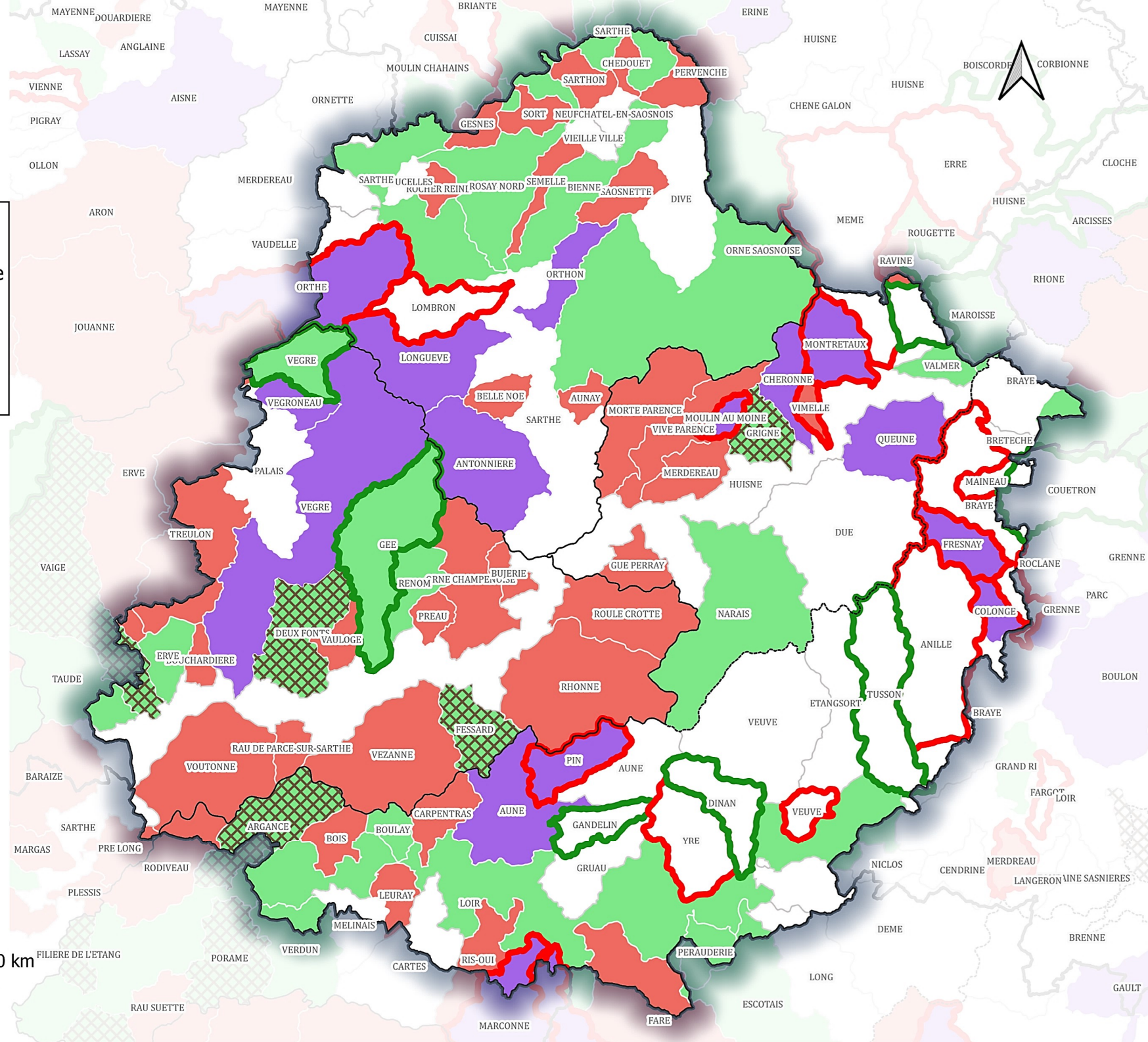
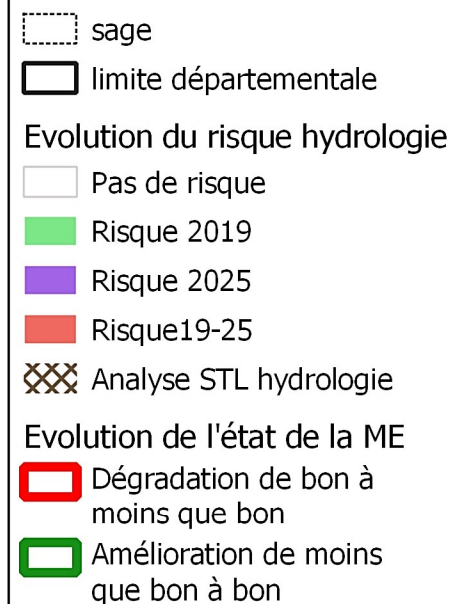


Établissement public de l'État

Evolution du risque hydrologie et de l'état écologique

SARTHE

DOCUMENT DE TRAVAIL




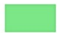






Établissement public de l'État

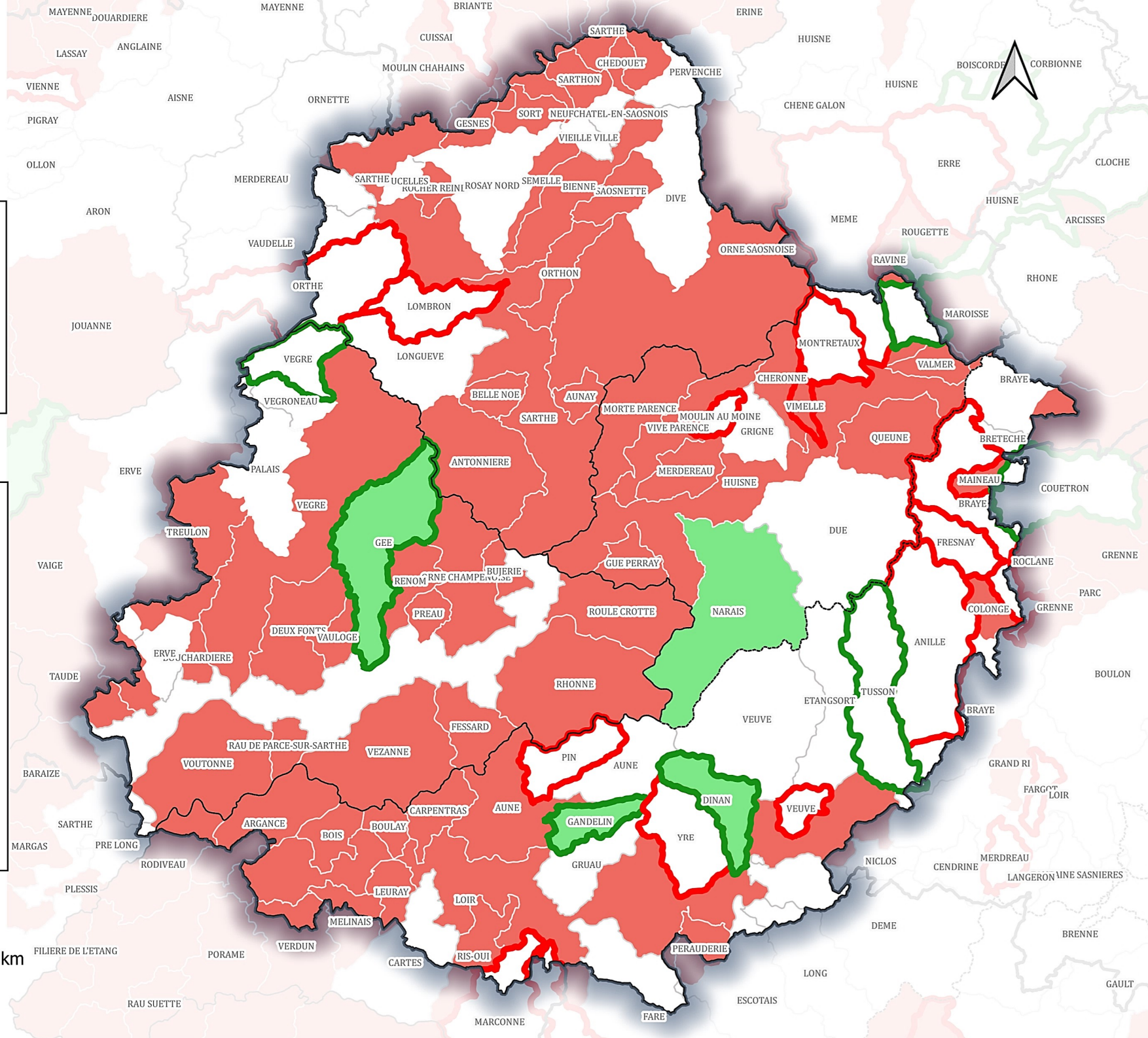
Evolution de l'état écologique et évolution du risque morphologie

SARTHE

DOCUMENT DE TRAVAIL

-  sage
 limite départementale
- Evolution du risque morphologie
-  Pas de risque
 Risque 2019
 Risque 2025
 Risque 19-25
- Evolution de l'état de la ME
-  Dégradation de bon à moins que bon
 Amélioration de moins que bon à bon

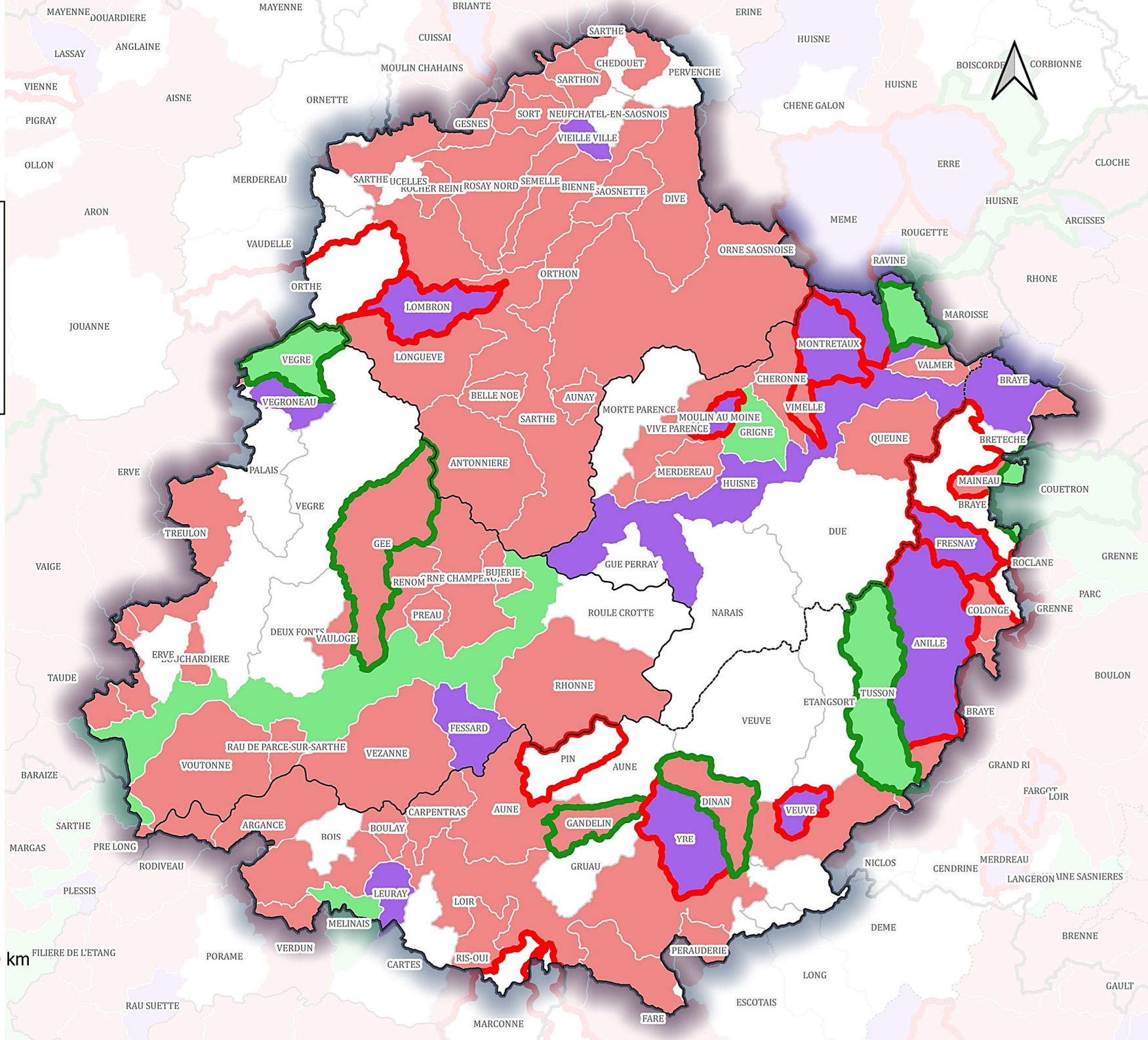
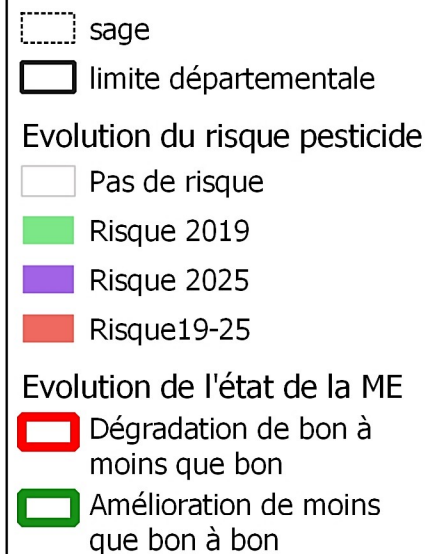
0 15 30 km






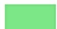




Evolution du risque pesticides et de l'état écologique

SARTHE



DOCUMENT DE TRAVAIL



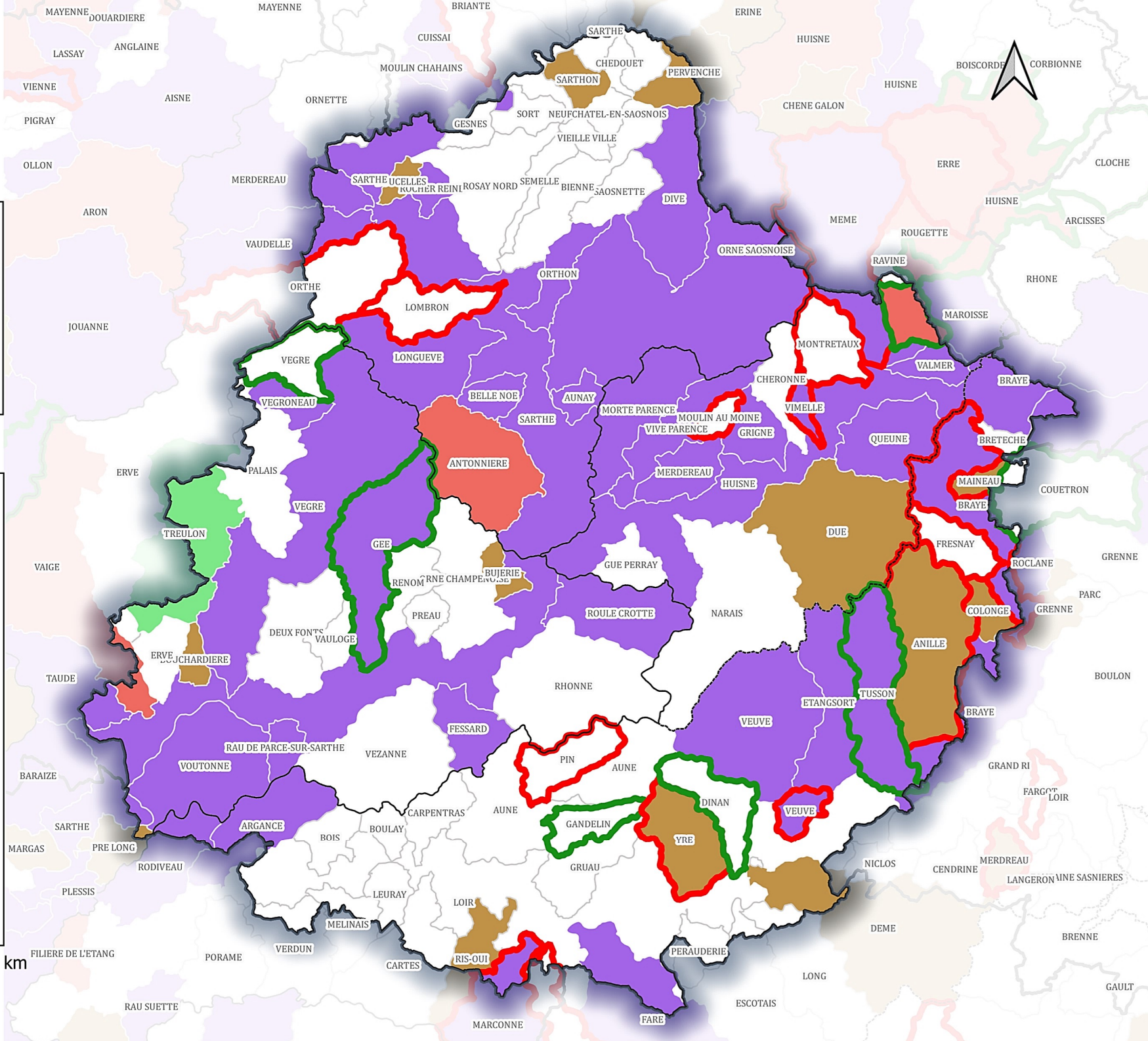
DOCUMENT DE TRAVAIL

 sage
 limite départementale
Evolution du risque phosphore
 Pas de risque
 Risque 2019
 Risque 2025
 Risque 2019 et Avis STL 2025
 Sans risque 2019 et avis STL 2025
 Risque19-25

Evolution de l'état de la ME

-  Dégradation de bon à moins que bon
-  Amélioration de moins que bon à bon

0 15 30 km







DOCUMENT DE TRAVAIL

 sage
 limite départementale

Risque nitrates de l'état des lieux 2025

☐ Sans risque

Risque

 En attente d'avis STL


0 15 30 km

Sources : BDTPOPO, AELB
Carte réalisée le 05.12.2024

Priorités à analyser

SARTHE

DOCUMENT DE TRAVAIL

 Masses d'eau avec pré-avis STL pour l'état écologique 2023


Couple "Masse d'eau - risque" où l'analyse STL est obligatoire


 1 avis STL obligatoire


 2 avis STL obligatoire


 3 avis STL obligatoire

Couple "Masse d'eau - risque" avec modification du risque


 1 modification de risque et aucun avis STL obligatoire


 2 modifications de risque et aucun avis STL obligatoire


 3 modifications de risque et aucun avis STL obligatoire

 4 modifications de risque et aucun avis STL obligatoire

 1 modification de risque et au moins 1 avis STL obligatoire

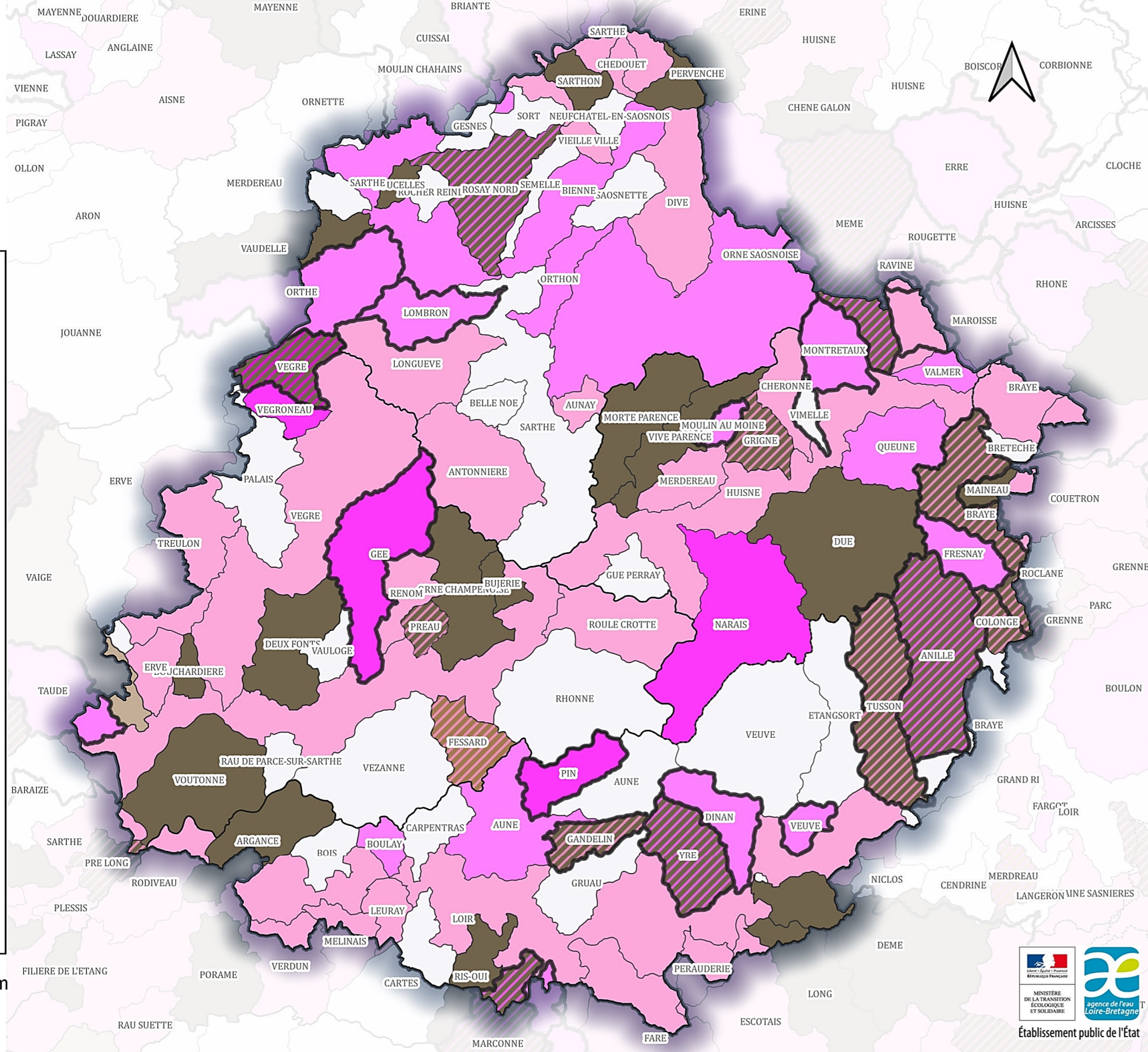
 2 modifications de risque et au moins 1 avis STL obligatoire

 3 modifications de risque et au moins 1 avis STL obligatoire

 4 modifications de risque et au moins 1 avis STL obligatoire

Autres masses d'eau

 Masses d'eau non prioritaires



0 15 30 km



MINISTÈRE
DE LA TRANSITION
ÉCOLOGIQUE
ET SOLIDAIRE



ANGLAINE

MAYENNE

SARTHON

BRIANTE

HUISNE

COMMEAUCHE

BOISCORDE

CORBIONNE

ORNETTE

NEUFCHATEL-EN-SAOSNOIS

CHENE GALON

MEME

ERRE

MERDEREAU

VAUDELLE

ORTHE

LOMBRON

MONTRETAUX

BRAYE

MOULIN/AU MOINE

VIMELLE

BRETECHE

BRAYE

FRESNAY

DUE

NARAI

ANILLE

ETANGSORT

VEUVE

PIN

AUNE

YRE

GRUAU

NICLOS

MERDRE

CENDRIN

DEME

LONG

ESCOTAI

CARTES

MARCONNE

MAULNE

CHOISILLE

LOIRE



Evolution de l'état écologique
bon état

DOCUMENT DE TRAVAIL

sage

Evolution des masses d'eau en
bon état

Dégradation de bon
à moins que bon

Amélioration de moins
que bon à bon

Masse d'eau en bon
état de l'EDL 2019

0 10 20 km