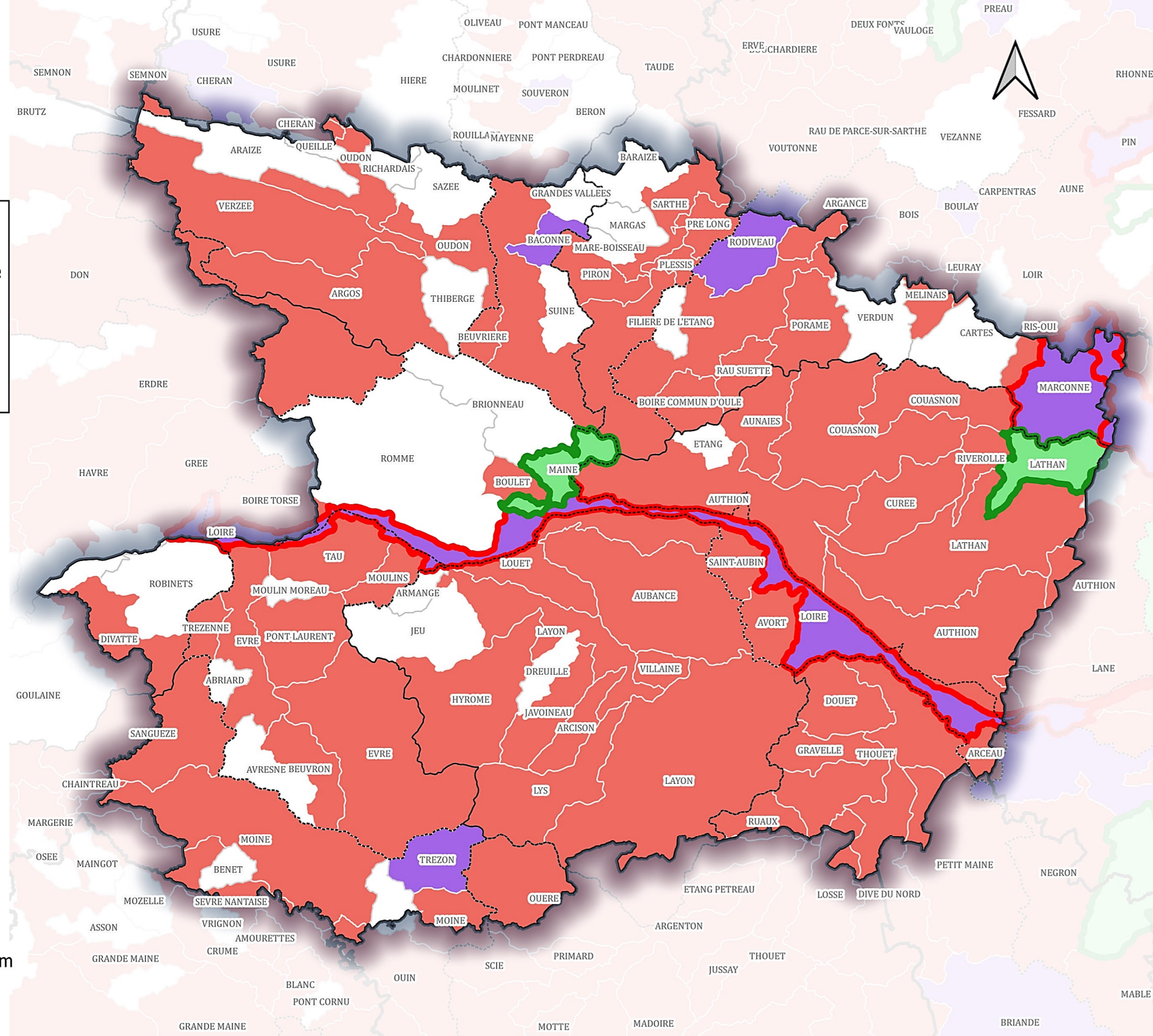
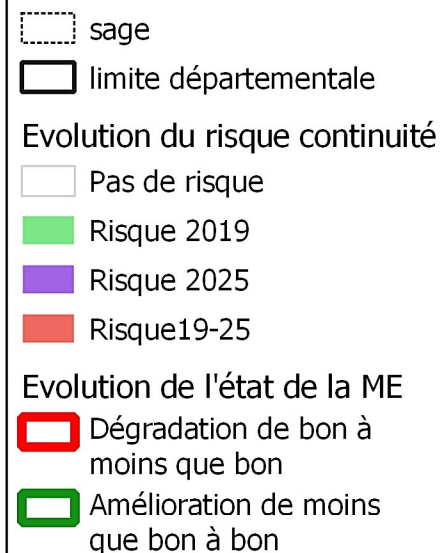


Établissement public de l'État

Evolution du risque continuité et de
l'état écologique

MAINE-ET-LOIRE

DOCUMENT DE TRAVAIL



Établissement public de l'État

Evolution du risque hydrologie et de l'état écologique

MAINE-ET-LOIRE

DOCUMENT DE TRAVAIL

 sage
 limite départementale

Evolution du risque hydrologie

☐ Pas de risque


■ Risque 2019


 Risque 2025

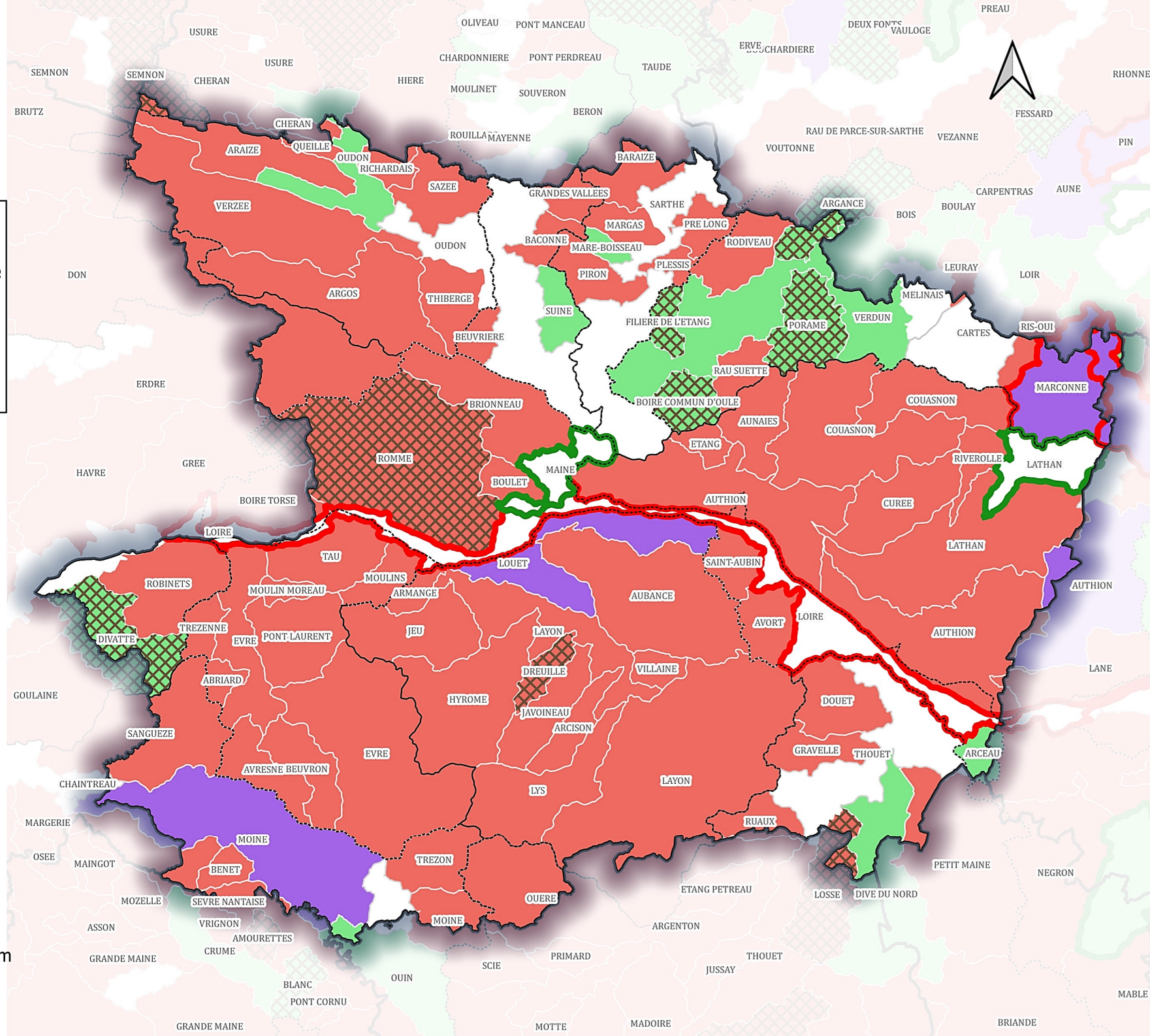
Risque19-25

Analyse STL hydrologie

Evolution de l'état de la ME

 Dégradation de bon à moins que bon

 Amélioration de moins
que bon à bon



0 15 30 km



Sources : BDTPO, AELB
Carte réalisée le 05.12.2024

Établissement public de l'État





Evolution de l'état écologique et évolution du risque morphologie

MAINE-ET-LOIRE



DOCUMENT DE TRAVAIL

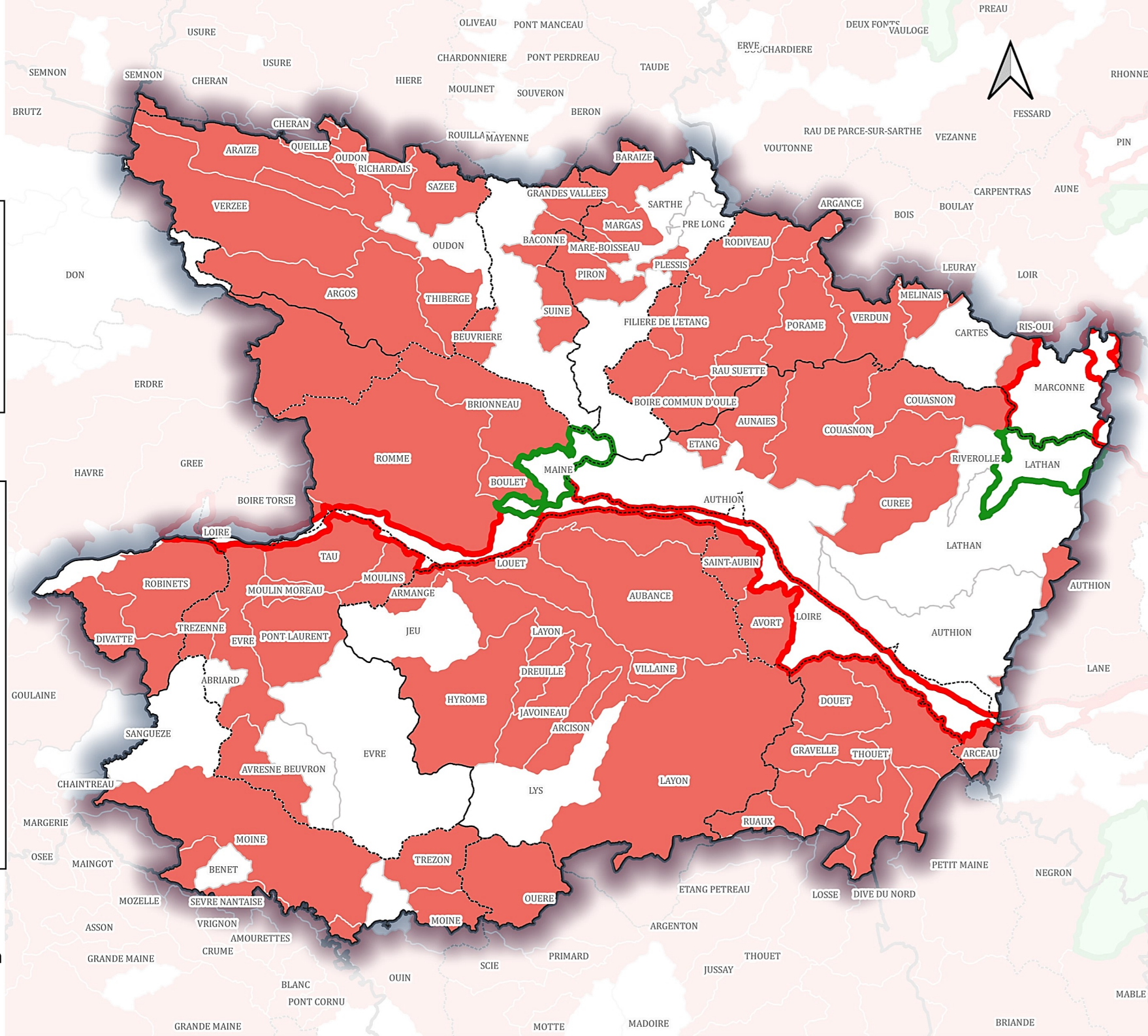
-  sage
-  limite départementale

Evolution du risque morphologie

-  Pas de risque
-  Risque 2019
-  Risque 2025
-  Risque 19-25

Evolution de l'état de la ME

-  Dégradation de bon à moins que bon
-  Amélioration de moins que bon à bon






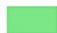




0 15 30 km

Établissement public de l'État

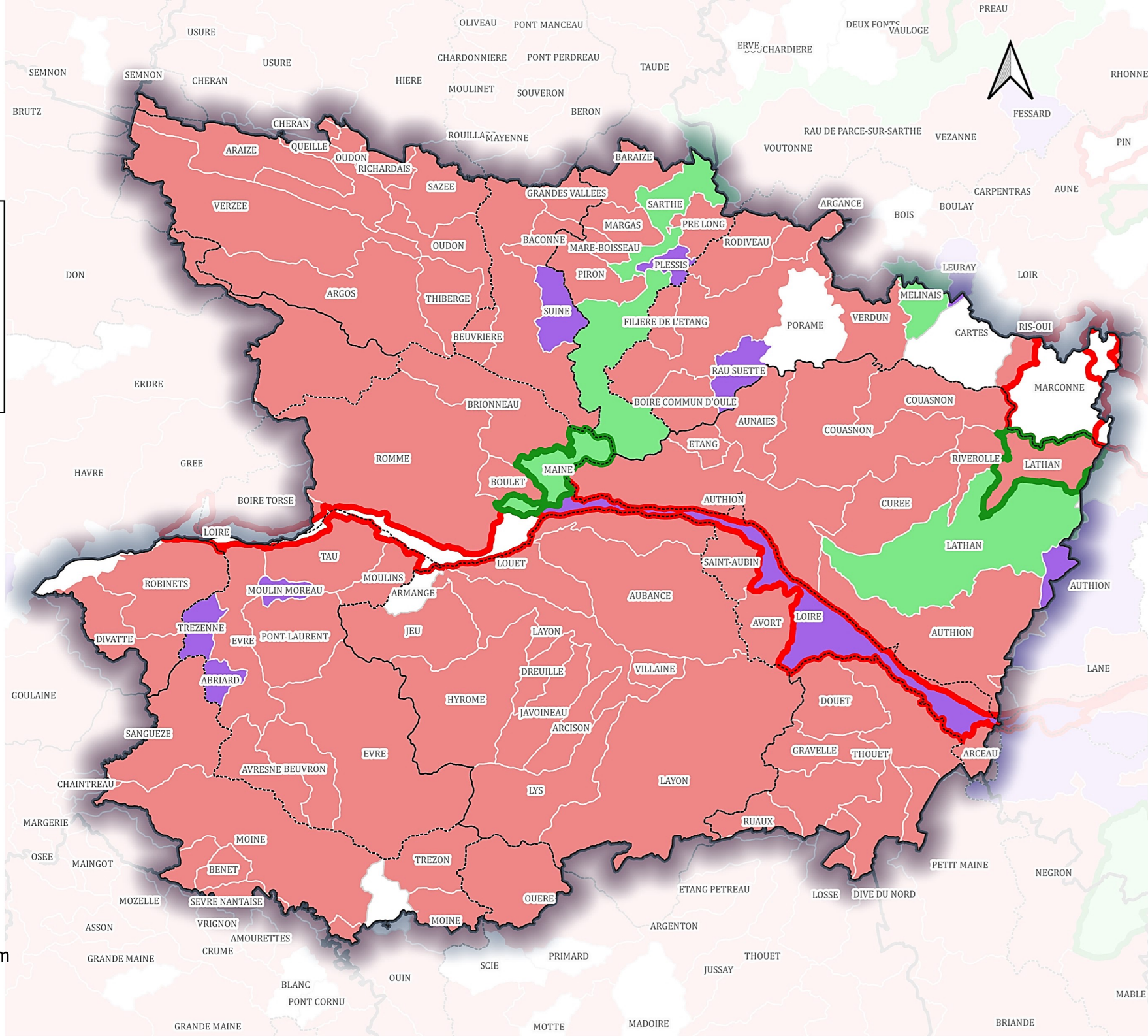
Evolution du risque pesticides et de l'état écologique

MAINE-ET-LOIRE

DOCUMENT DE TRAVAIL

-  sage
-  limite départementale
- Evolution du risque pesticide**
-  Pas de risque
-  Risque 2019
-  Risque 2025
-  Risque 19-25
- Evolution de l'état de la ME**
-  Dégradation de bon à moins que bon
-  Amélioration de moins que bon à bon

0 15 30 km




Établissement public de l'État

Risque écologique micropolluant de l'état des lieux 2025

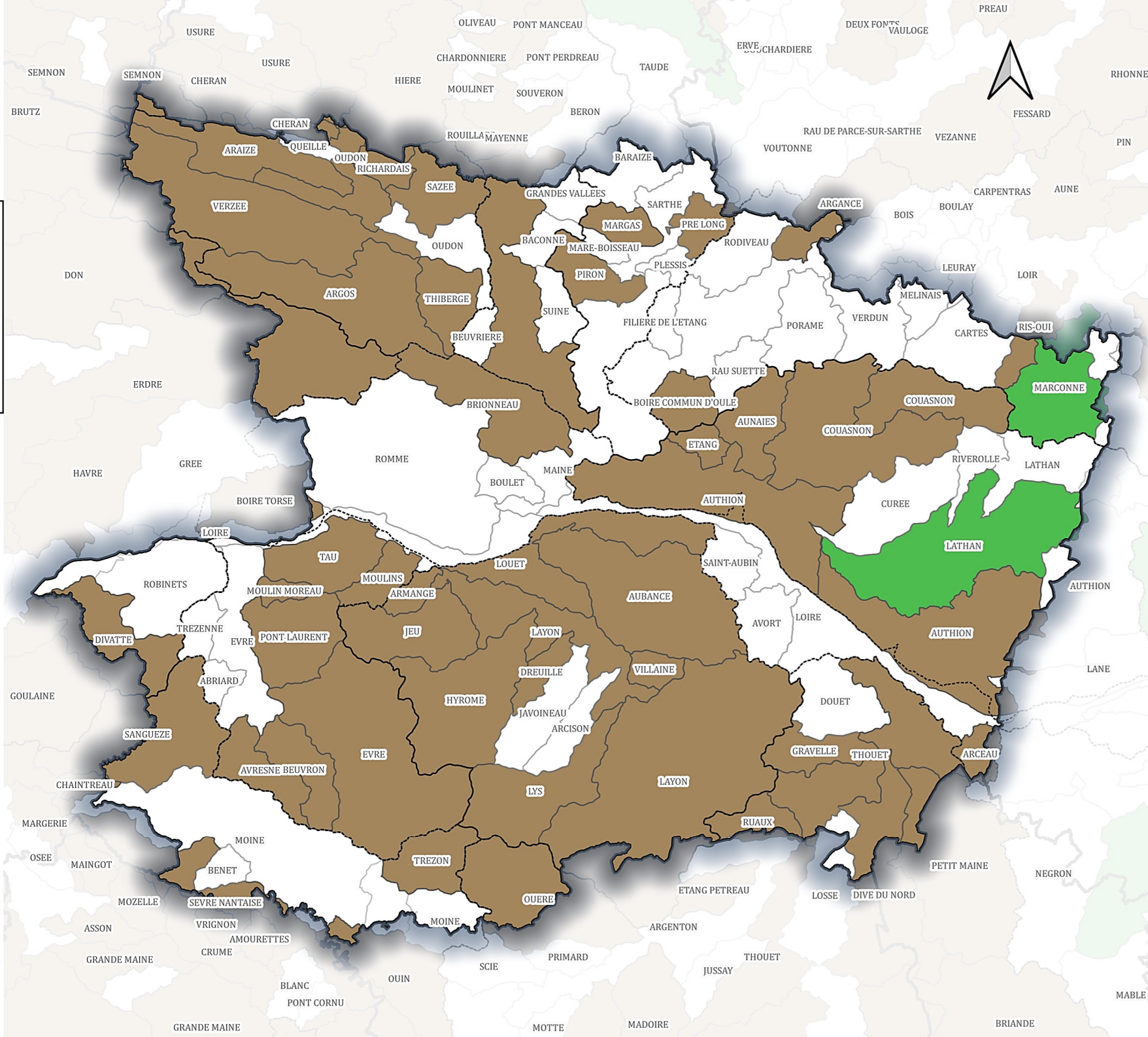
MAINE-ET-LOIRE

DOCUMENT DE TRAVAIL

 sage
 limite départementale

Risque écologique micropolluants de l'état des lieux 2025

☐ Sans risque
☒ Risque
☐ En attente d'avis STL



0 15 30 km

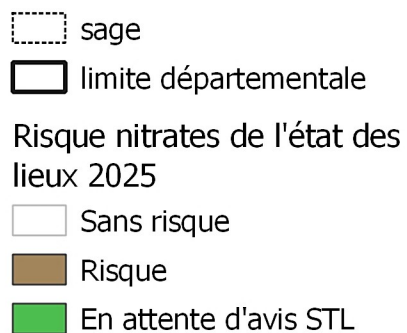
Sources : BDTPOPO, AELB
Carte réalisée le 05.12.2024

Établissement public de l'État

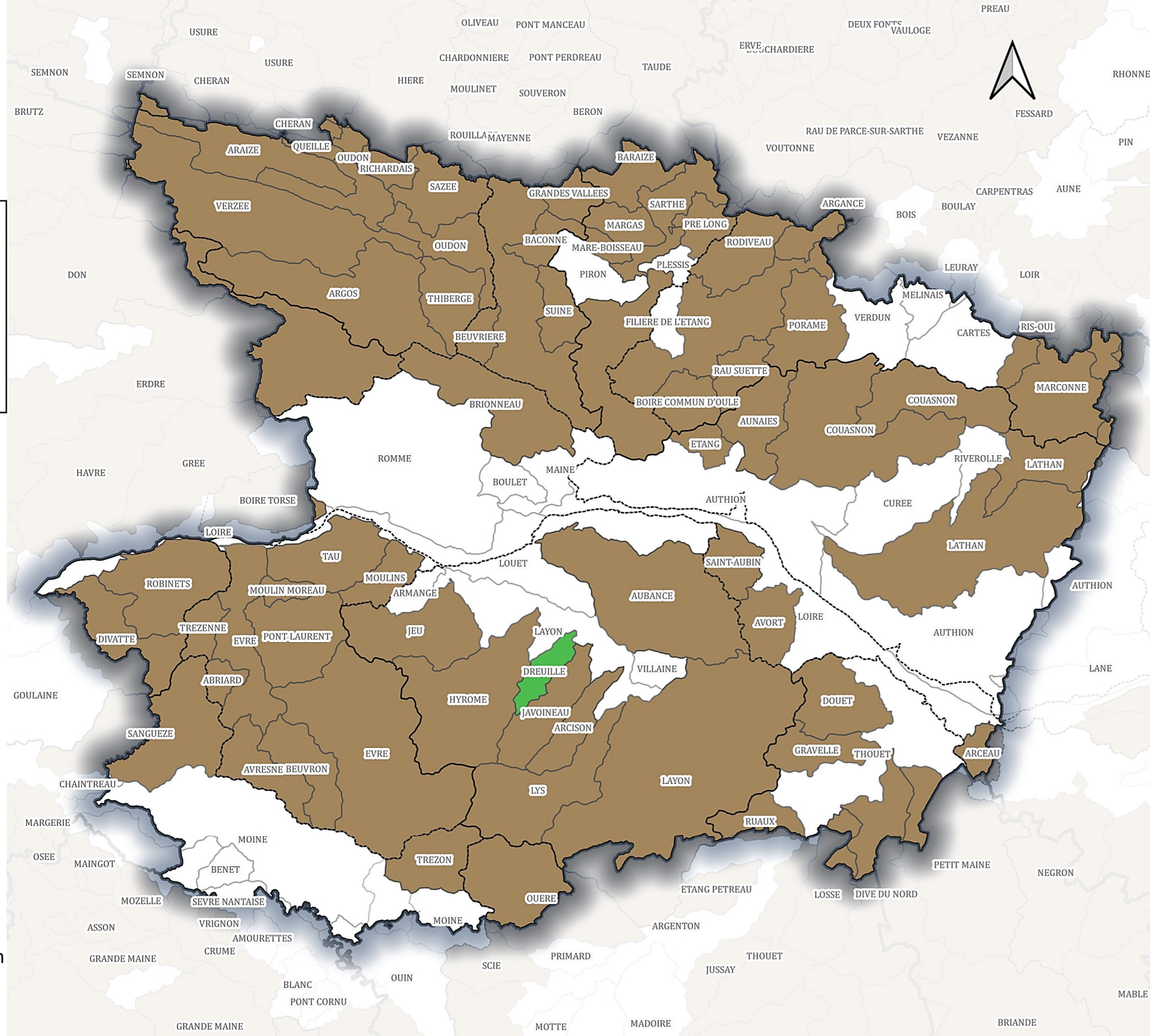
Risque nitrates de l'état des lieux 2025

MAINE-ET-LOIRE

DOCUMENT DE TRAVAIL




0 15 30 km



Priorités à analyser MAINE-ET-LOIRE

DOCUMENT DE TRAVAIL

 Masses d'eau avec pré-avis STL pour l'état écologique 2023


Couple "Masse d'eau - risque" où l'analyse STL est obligatoire


 1 avis STL obligatoire


 2 avis STL obligatoire


 3 avis STL obligatoire


Couple "Masse d'eau - risque" avec modification du risque


 1 modification de risque et aucun avis STL obligatoire


 2 modifications de risque et aucun avis STL obligatoire


 3 modifications de risque et aucun avis STL obligatoire

 4 modifications de risque et aucun avis STL obligatoire

 1 modification de risque et au moins 1 avis STL obligatoire

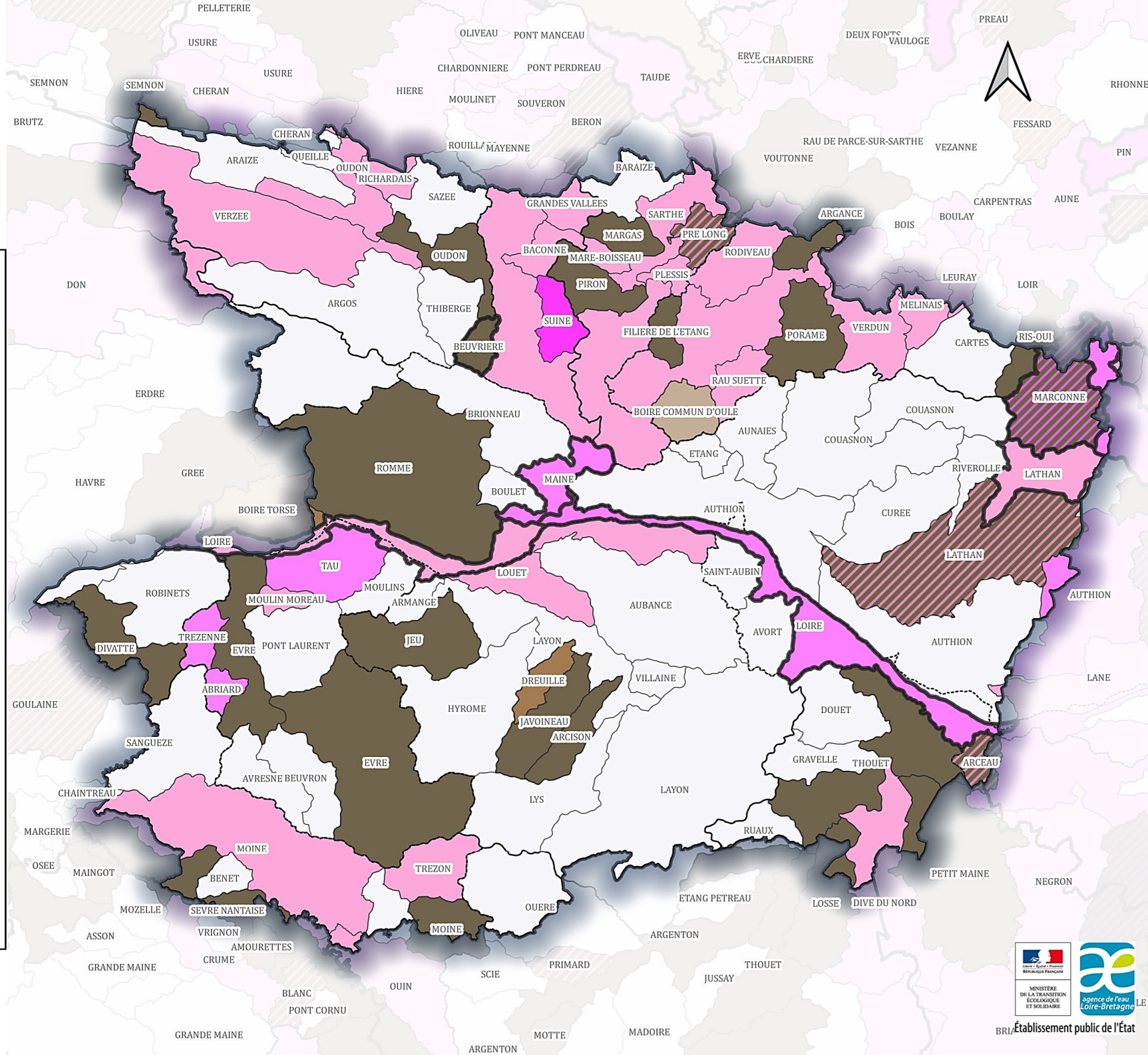
 2 modifications de risque et au moins 1 avis STL obligatoire

 3 modifications de risque et au moins 1 avis STL obligatoire

 4 modifications de risque et au moins 1 avis STL obligatoire

Autres masses d'eau

 Masses d'eau non prioritaires



Établissement public de l'État

Evolution de l'état écologique bon état

DOCUMENT DE TRAVAIL

sage

Evolution des masses d'eau en
bon état

Dégradation de bon
à moins que bon

Amélioration de moins
que bon à bon

Masse d'eau en bon
état de l'EDL 2019

0 10 20 km

