

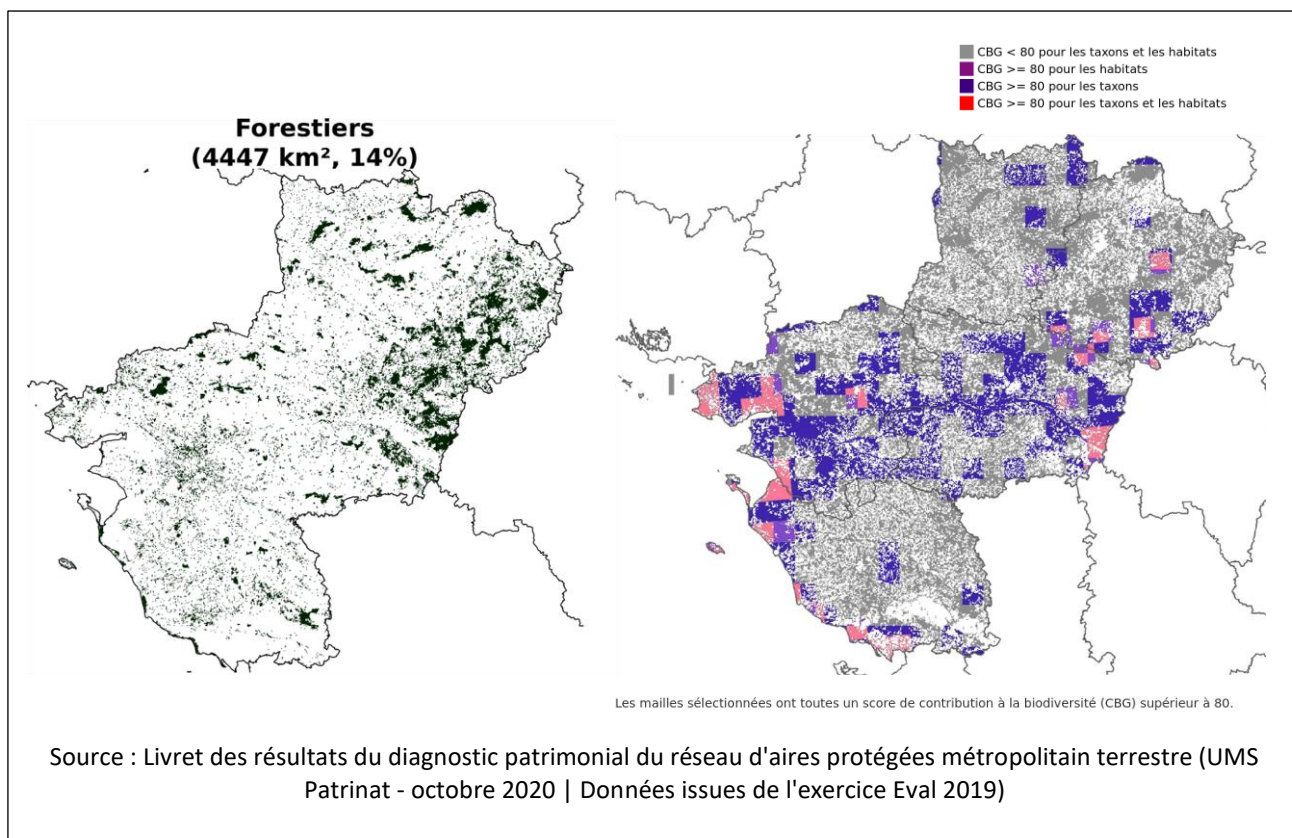
## MILIEUX FORESTIERS ET LISIERES

Région Pays de la Loire



Crédits : PNR NM

- ✓ Surface boisée totale de **367 000 hectares**. 14 % du territoire est boisé dont 10% des forêts publiques et 90% de forêts privées.
- ✓ Des forêts avec 3 grandes caractéristiques :
  - Au-delà des forêts publiques, une structure foncière morcelée avec de très nombreux propriétaires aux motivations diverses ;
  - Une grande diversité d'essences ;
  - Une majorité de feuillu (59% de feuillus et 41% de résineux)
- ✓ **92 plantes** de la liste rouge régionale présentes en forêt, 56 sont inféodées aux milieux forestiers. Parmi celles-ci, huit sont présumées disparues, 14 bénéficient d'une protection régionale et une d'une protection nationale.
- ✓ Pour la faune, beaucoup de travail reste à faire pour établir un état des lieux complet. Néanmoins, dans l'état actuel des connaissances, **54 espèces de vertébrés** (Mammifères, Oiseaux, Reptiles, Amphibiens) qui





## Description des enjeux

**Habitats :** lisières, landes, mares forestières, zones tourbeuses, arbres gîtes, cours d'eau, étangs, dunes littorales ...

**Espèces remarquables :** insectes saproxylophages, chiroptères, avifaune, lépidoptères, odonates, amphibiens, reptiles, champignons, flore, etc ...

**Menace et pressions :** Erosion, fermeture des landes, activité sylvicole et de chasse, exploitation forestière, risques climatiques, risques d'incendies, risques phytosanitaires (EEE, maladies ...)...

**Justification du choix :** des lacunes majeures de couverture pour les protections fortes, ( $\leq 10\%$  d'espèces bien couvertes) sont identifiées pour les espèces associées aux milieux forestiers dans les 4 régions de la moitié ouest dont les Pays de la Loire.



## Démarches de préservation engagées

- **ONF** (forêts publiques): 40 000 hectares dont les forêts domaniales de Chandélais (49), du Gâvre (44), du Pays-de-Monts (85) ou encore de Bercé (72), labellisée Forêt d'Exception en 2017. Mise en place de trames de vieux bois, combinant réserves biologiques intégrales, îlots de vieillissement, îlots de sénescence, arbres habitats isolés ou en bouquet, maintien de bois mort, le tout étant structuré selon un réseau fonctionnel à différentes échelles d'espace et de temps. Exemple de projets : étude sur le fonctionnement biologique du vallon de l'Hermitière en forêt de Bercé.
- **CRPF** (forêts privées) : développement d'outils de gestion durable (IBP - indice de biodiversité potentielle), Schéma régional de Gestion Sylvicoles (SRGS), les plans simples de gestion (PSG), le GIEEF et Le Plan Simple de Gestion Concerté, le Code des bonnes pratiques sylvicoles (CBPS), le Règlement type de gestion (RTG), ...
- **APPB** : ex . Ecrevisse à pieds blanc en forêt domaniale de Perseigne (72).
- **Réserve Biologique Dirigée** de la Pointe d'Arçay (214 ha en forêt domaniale) Gérée par l'ONF.
- **RNR** : Joreau (49), Mont des Avaloirs (53), Basse Goulantière (72).
- **PNA** : ex. du Lézard ocellé en forêt domaniale du Pays de Monts (85)
- **ENS** : sites forestiers classés et gérés au titre des ENS des départements.
- **Natura 2000 et ZNIEFF** I et II.
- **Chartes des PNR et plans de parc.**
- **SRCE, TVB.**
- **Amélioration des connaissances avec des études en milieux forestiers** : chiroptères, avifaune, arbres gîtes, etc ...

**Acteurs impliqués :** ONF, CRPF, GRETA, LPO, CPIE, CEN, les PNR, Dreal, Région Pays de la Loire (RNR), Conservatoire du Littoral, les départements, ...

**Les outils de connaissance :** websig, inventaires, ...  
Dont celui du CRPF :

[https://umap.openstreetmap.fr/fr/map/plate-forme-cartographique\\_104152#9/47.7439/-0.4504](https://umap.openstreetmap.fr/fr/map/plate-forme-cartographique_104152#9/47.7439/-0.4504)

**Les outils de protection forte mobilisés :** RBD (Pointe d'Arçay), RNN, RNR, APPB, ORE, ENS, maîtrise foncière, ...

**Les outils de gestion-planification :** Document d'aménagement des forêts gérées par l'ONF, Plan simple de gestion pour certaines forêts privées, plan de gestion RNR (ex : RNR Joreau), plan de gestion ENS, ...

**Les outils contractuels :** Natura 2000, ...



## Objectifs de préservation

- **Définition d'objectifs communs régionaux, d'objectifs spécifiques à chaque plan de gestion pour les sites identifiés comme prioritaires**, permettant la conservation des espèces inféodées aux milieux forestiers :
  - **Massif forestier** : Îlots de vieux bois (vieillessement ou sénescence), dont parties boisées de certaines réserves biologiques dirigées (RBD).
  - **Parcelle** : conservation d'une densité minimale d'arbres morts ou sénescents, d'arbres à cavités et de très vieux ou de très gros arbres.
  - Préservation des **trames de vieux bois**, des **lisières** et de leur connexion au bocage.
  - Préservation des **mares et zones humides**.
- **Propositions d'actions** : Coordination des rôles et des opérations. Choix des outils à mettre en place. Cibler des sites prioritaires. Concertation avec les propriétaires forestiers et acteurs locaux.
- **Mobilisation des outils** : Life, Natura 2000, APPB, RBI, RBD, RNN, RNR, PNR, ENS, ORE, site classé ...



## Calendrier

**2022** : Choix d'un coordinateur s'appuyant sur la gouvernance en place. Concertation.

**2022-24** : Définition et mise en œuvre d'une stratégie opérationnelle. Cibler des sites prioritaires.



## Gouvernance

- S'appuyer sur la Commission Préservation-Gestion de la SRB
- Mobiliser les gouvernances déjà en place localement.

**RAPPORTEUR / COORDINATEUR** : Dreal

Opérateurs	Partenaires et prestataires envisagés	Sources de financement pressenties
<ul style="list-style-type: none"> <li>• ONF</li> <li>• DRAC / DRAAF</li> <li>• CRPF</li> <li>• PNR</li> <li>• Départements</li> <li>• Collectivités</li> <li>• Propriétaires forestiers</li> <li>• Animateurs Natura 2000</li> <li>• ...</li> </ul>	<ul style="list-style-type: none"> <li>• ONF</li> <li>• CRPF</li> <li>• Associations</li> <li>• Collectivités</li> <li>• PNR</li> <li>• Départements</li> <li>• Propriétaires forestiers</li> <li>• ...</li> </ul>	<ul style="list-style-type: none"> <li>• Etat</li> <li>• Région Pays de la Loire (RNR)</li> <li>• FEDER</li> <li>• LIFE</li> <li>• Natura 2000</li> <li>• ...</li> </ul>

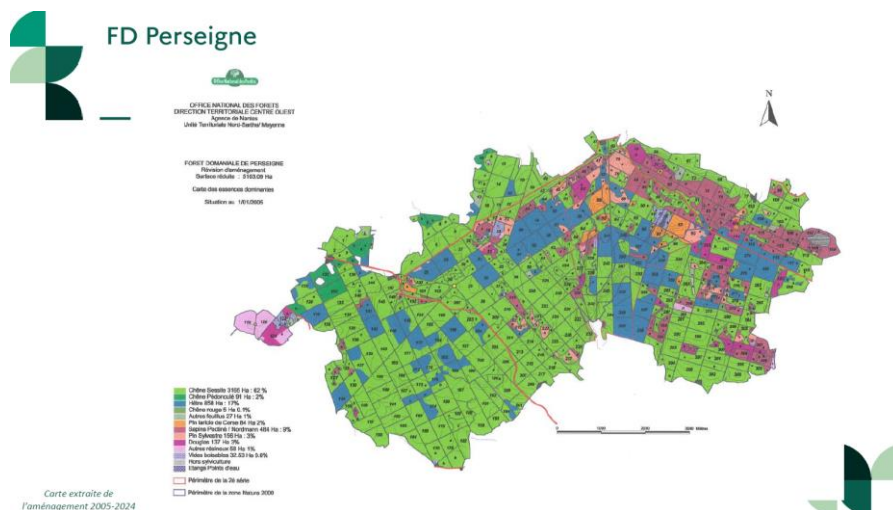
**Extrait de la contribution régionale de l'ONF à la SNAP (courrier du 29/07/2022) :**

*Pour la gestion de toutes nos forêts domaniales, nous déclinons l'instruction INS-186T697 du 27 décembre 2018 sur la conservation de la biodiversité dans la gestion courante des forêts publiques. Sont listées des recommandations sur :*

- **La mise en place d'une trame de vieux bois**
  - La mise en place de trames d'îlots de vieux bois (îlot de vieillissement et îlot de sénescence), de plus en plus proposés dans les documents d'aménagement.
  - La constitution d'une trame d'arbres habitats disséminés à haute valeur écologique (appelés arbres « bio » = arbre à vocation biodiversité), systématique dans les martelages.
- **La préservation d'éléments remarquables liés à la biodiversité**
  - La prise en compte de la présence et la quiétude des espèces remarquables
  - La prise en compte des habitats remarquables
  - La conservation de bois morts au sol
- **La préservation du mélange et la diversité des espèces arborées**
  - Le mélange des essences
  - La conservation des essences pionnières
  - Le fait de privilégier la régénération naturelle et de conserver les ressources génétiques
- **Le fait de favoriser la diversité des habitats associés à la forêt**
  - Le maintien des milieux ouverts
  - La préservation des milieux aquatiques et de leurs fonctionnalités
- **La régulation des interactions entre les essences-objectifs et les autres communautés**
  - La garantie ou le rétablissement de l'équilibre ongulés-flore compatible avec le maintien, le renouvellement et la diversité des écosystèmes forestiers
  - La limitation du recours aux intrants chimiques
  - La détection des espèces exotiques envahissantes le plus en amont
- **La préservation du fonctionnement physique et biologique des sols** avec la mise en place de cloisonnements d'exploitation ou encore le déploiement de méthodes de débardage alternatives.

Quelques exemples d'aménagement de forêts domaniales en cours de révision :

### **Forêt domaniale de Perseigne :**

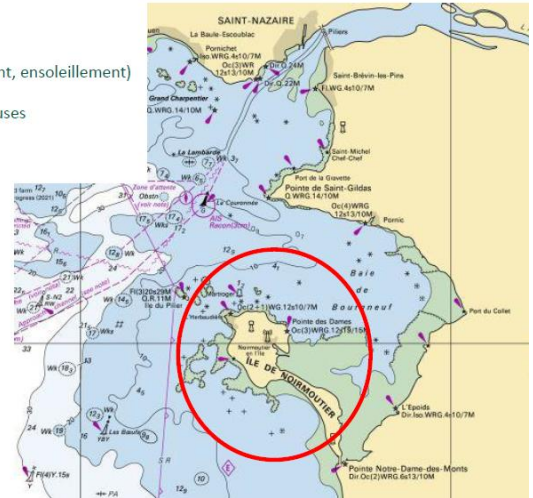




## Forêt Domaniale de Noirmoutier :

### Situation

- L'île de Noirmoutier (394,92 ha SIG)
  - Département de la Vendée
  - Au sud de l'estuaire de la Loire
  - Elle ferme le sud de la baie de Bourgneuf
  - 4 communes
  - Une communauté de communes (4 communes)
  - Env. 10 000 habitants (x 10-12 en saison)
  - Un massif morcelé (9 unités)
  - **18,4 km** de trait de côte (33%)
  - Altitude **0-23m**
  - **Climat océanique** (T°C, pluie, vent, ensoleillement) apparence méditerranéenne
  - 2 socles rocheux + flèches sableuses
  - Sols forestiers dunaires
  - 6 campings



### Les fonctions principales

