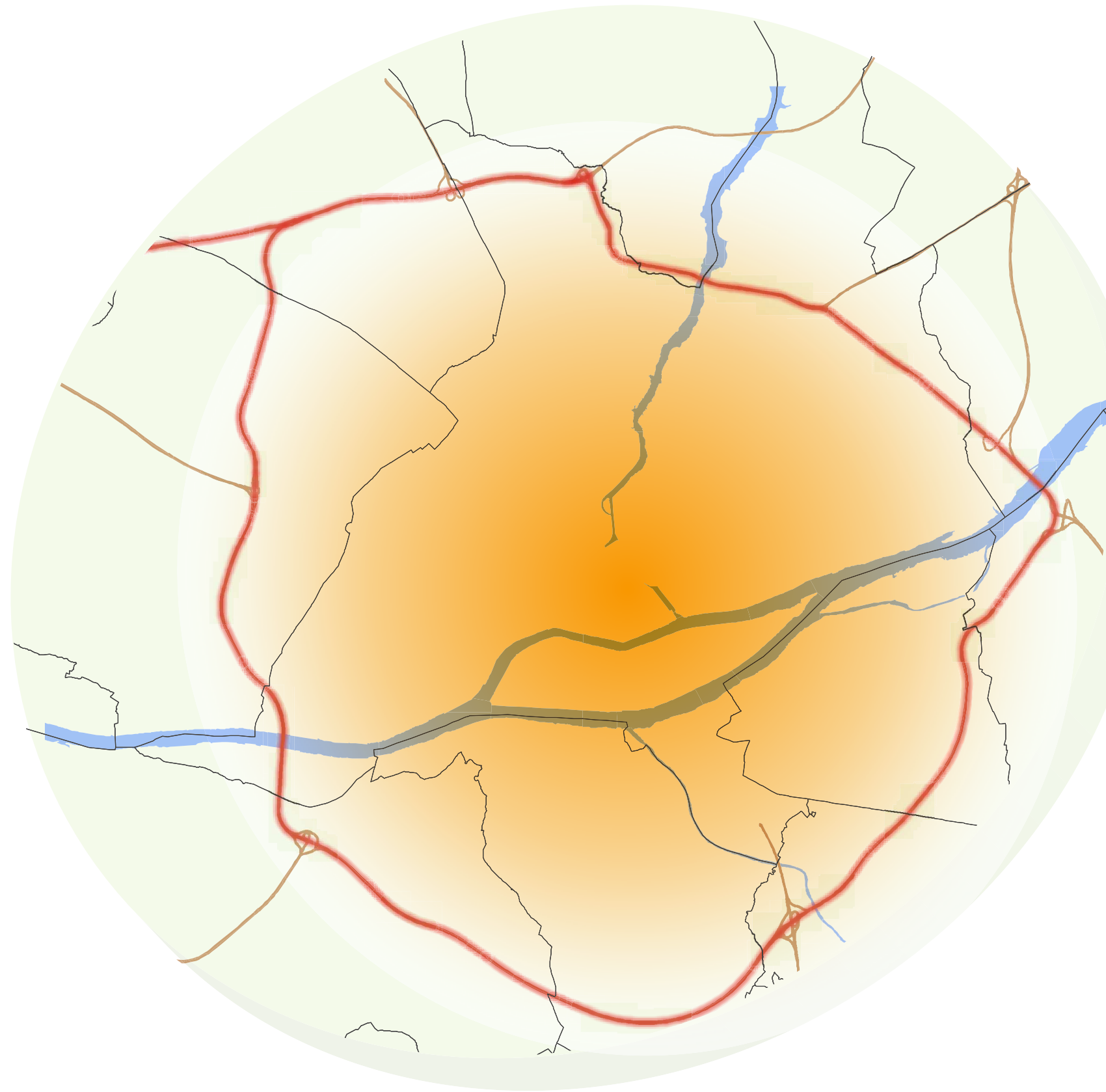


A844

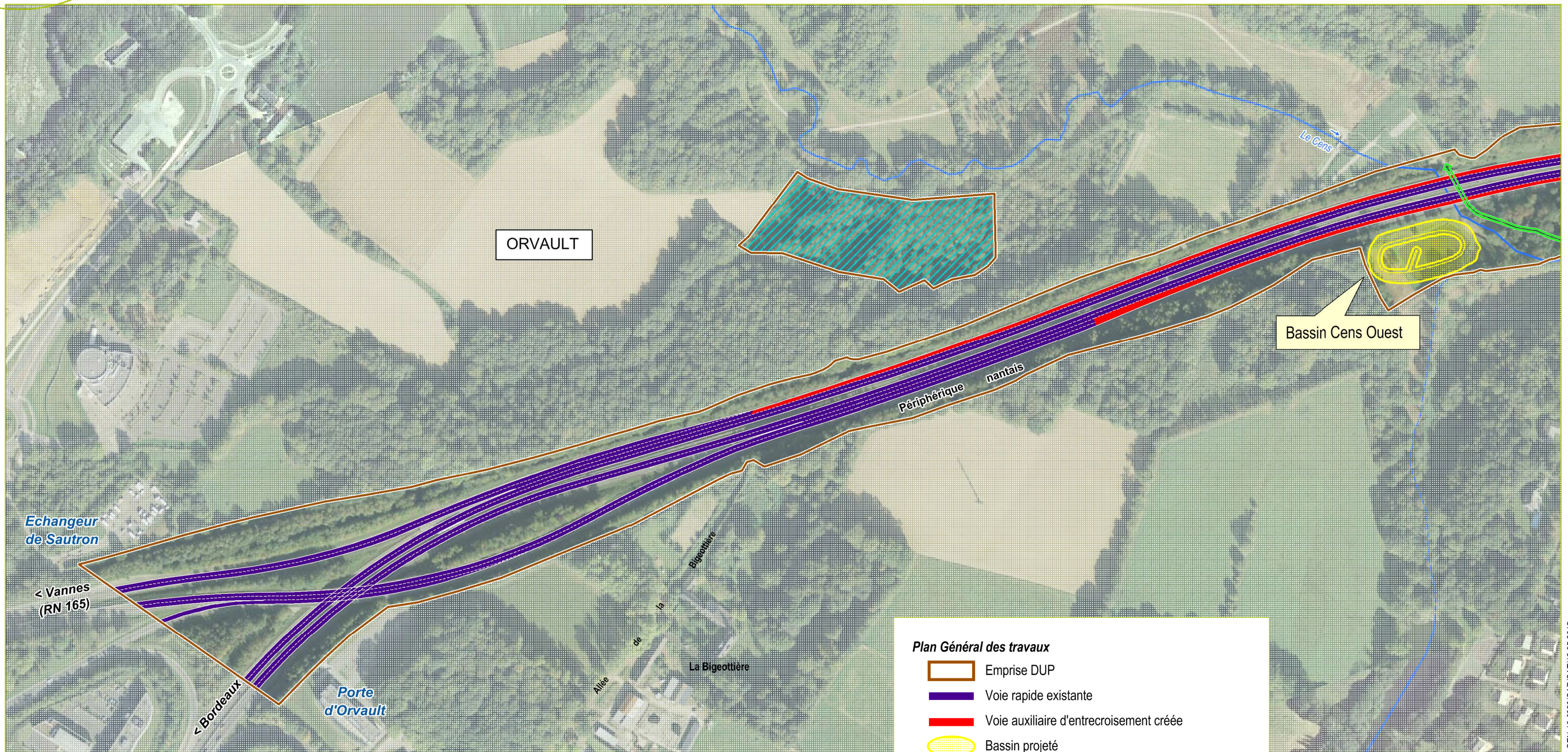
Travaux d'aménagement de la section nord du périphérique de l'agglomération nantaise

PIÈCE D : PLAN GÉNÉRAL DES TRAVAUX




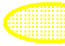





Identification du document et suivi des modifications

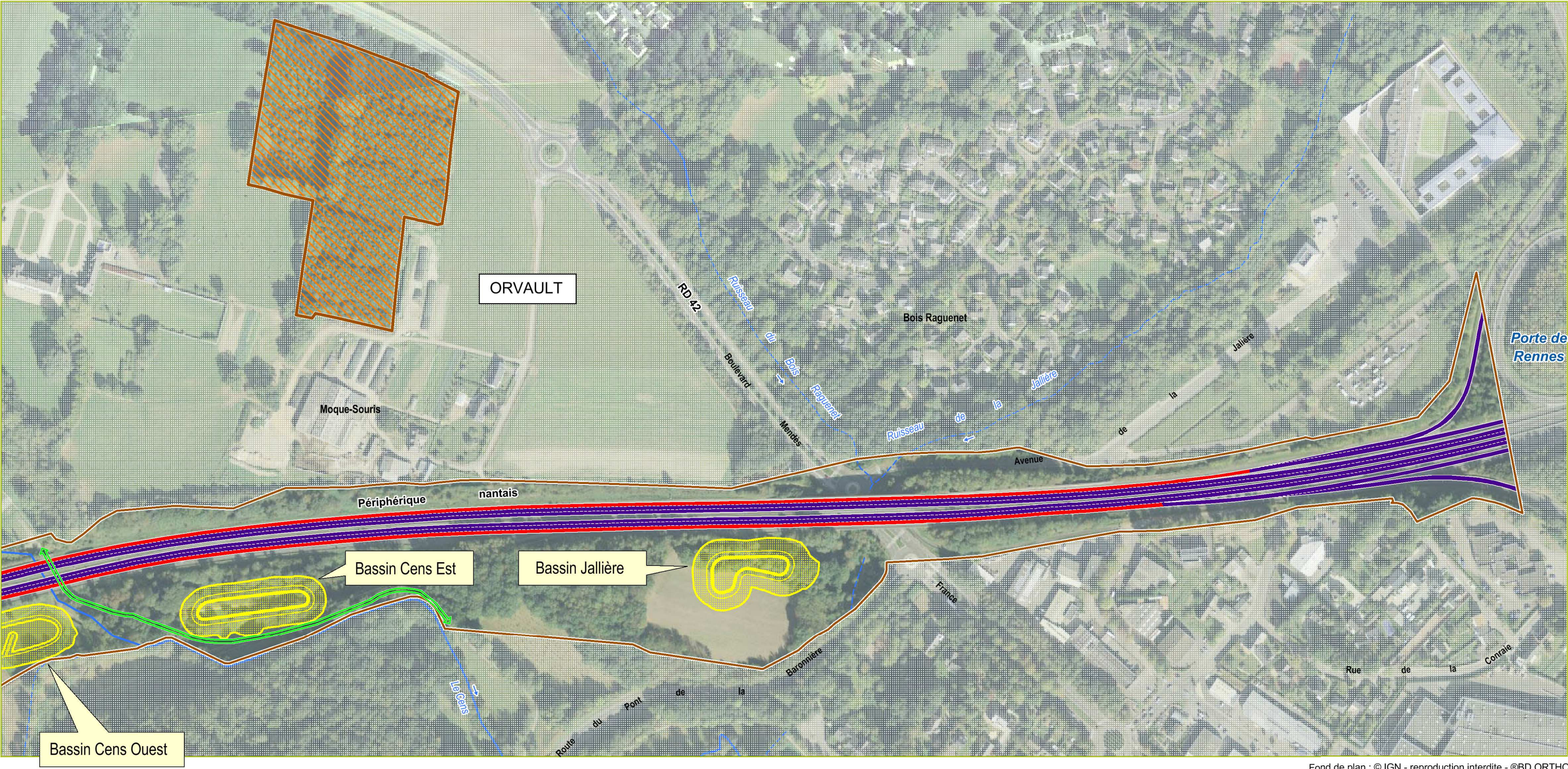
Identification projet			Tranche d'étude	Libellé de la pièce	
Étude préalable à la DUP du périphérique nord			Tranche conditionnelle 5	Dossier d'enquête préalable à la déclaration d'utilité publique Partie D	
Version	Date	Modification	Établi par	Vérifié par	Contrôlé par
1	24/02/2015	Première émission	SAT	CAR	PSS
2	24/03/2015	Prise en compte des remarques de la DREAL reçues le 10 mars 2015 et du CEREMA reçues le 13 mars 2015	SAT	CAR	PSS
3	27/04/2015	Prise en compte des remarques reçues le 16/04/15 et le 21/04/15	SAT	CAR	PSS
4	12/05/2015	Mise à jour	SAT	CAR	PSS



Plan Général des travaux

-  Emprise DUP
-  Voie rapide existante
-  Voie auxiliaire d'entrecroisement créée
-  Bassin projeté
-  Rétablissement du chemin de randonnée du Cens
-  Site de compensation des zones humides
-  Site de compensation au titre du dossier CNPN

Échelle: 1:3 500
0 50 100 m.



Fond de plan : © IGN - reproduction interdite - ©BD ORTHO
Source : SIROA - 11/12/2014

