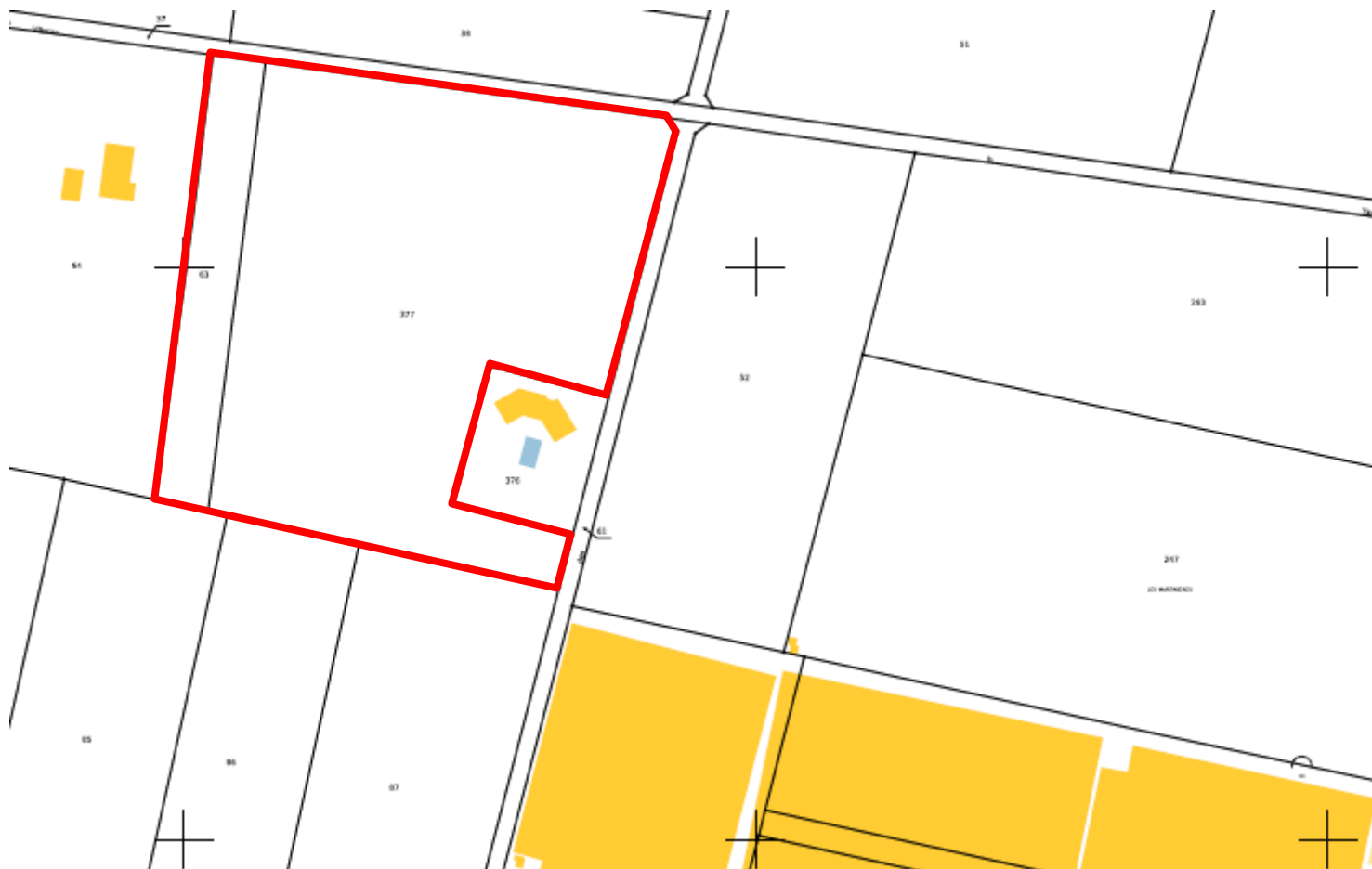
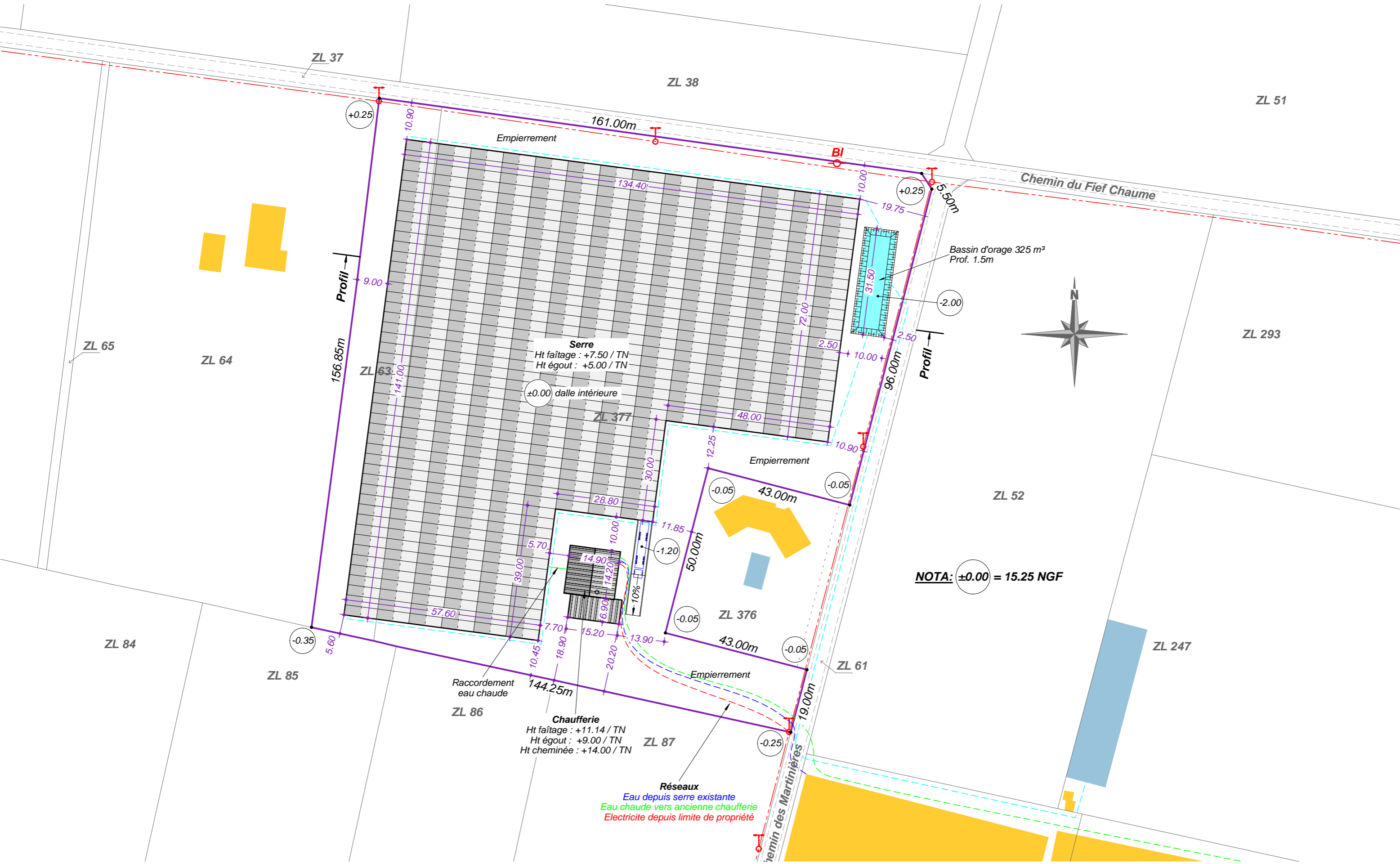
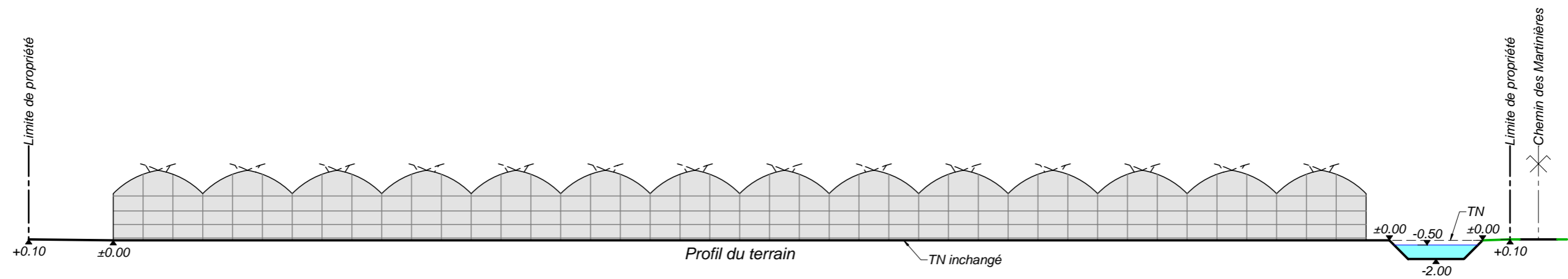




Nord







NOTICE DE PRESENTATION DU PROJET – PC4

La présente demande concerne une construction d'une serre de production et d'une chaufferie.

1° L'état initial du terrain et de ses abords indiquant, s'il y a lieu, les constructions, la végétation et les éléments paysagers existants ;

Le projet est situé sur la commune de Saint-Vincent-sur-Jard (85), Lieu-dit « Les Rabretières »

L'unité foncière est composée de 2 parcelles (ZL 63 et ZL 377).

Le terrain agricole actuel ne comprend aucune construction.

Les parcelles voisines sont composées de champs agricoles cultivés, de serres de production et d'habitations.

L'accès des véhicules, se fait par le chemin des Martinières.

2° Les partis retenus pour assurer l'insertion du projet dans son environnement et la prise en compte des paysages, faisant apparaître, en fonction des caractéristiques du projet :

a) L'aménagement du terrain, en indiquant ce qui est modifié ou supprimé ;

L'implantation de la serre ne nécessite quasiment pas de travaux de nivellement. Seuls les creusements pour un bassin d'orage de 325m³ et une rampe pour le quai de chargement seront réalisés.

b) L'implantation, l'organisation, la composition et le volume des constructions nouvelles, notamment par rapport aux constructions ou paysages avoisinants ;

La serre de type « chapelle » d'une surface totale de 14515 m² est implantée sur la quasi-totalité des 2 parcelles.

Celle-ci est composée de :

- Un volume de 6 chapelles (57.6x141 m)
- Un volume de 3 chapelles (28.8x102 m)
- Un volume de 5 chapelles (48x72 m)

La chaufferie d'une surface de 317 m² est implantée à proximité.

c) Le traitement des constructions, clôtures, végétations ou aménagements situés en limite de terrain ;

Sans objet.

d) Les matériaux et les couleurs des constructions ;

Les principaux matériaux et finitions de la serre, sont :

- Structure tubulaire acier galvanisé ton gris zinc
- Parois plaques polycarbonates 8 mm translucides
- Couverture film plastique clair
- Portes sectionnelles acier ton blanc avec hublots
- Menuiseries acier galvanisé ton gris zinc avec vitrage clair

Les principaux matériaux et finitions de la chaufferie, sont :

- Structure acier galvanisé ton gris zinc
- Bardage acier ton gris clair
- Soubassement béton ton gris naturel
- Couverture bac acier ton gris clair
- Porte coulissante acier ton gris clair dito bardage
- Porte acier ton gris clair

e) Le traitement des espaces libres, notamment les plantations à conserver ou à créer ;

Il n'est pas réalisé de modifications des espaces libres restants.

f) L'organisation et l'aménagement des accès au terrain, aux constructions et aux aires de stationnement.

L'accès au terrain se fait par le chemin des Martinières, à l'angle Sud-Est de la parcelle ZL 377. La zone de manœuvre et de stationnement, implantée à l'entrée est empierrée.

Réseaux :

Les réseaux : (électricité, eau) sont raccordés depuis les serres existantes à proximité.

Les eaux pluviales seront dirigées vers un bassin d'orage. Celui-ci étant raccordé vers le bassin de rétention existant à proximité suivant les modalités de l'étude d'impact.

La chaufferie alimente en eau chaude la serre existante et la nouvelle serre.

Sécurité incendie :

La voirie permet un accès aisé à la serre.

Une borne incendie existante se trouve en limite de propriété (Nord).

Projet relevant des établissements recevant du public

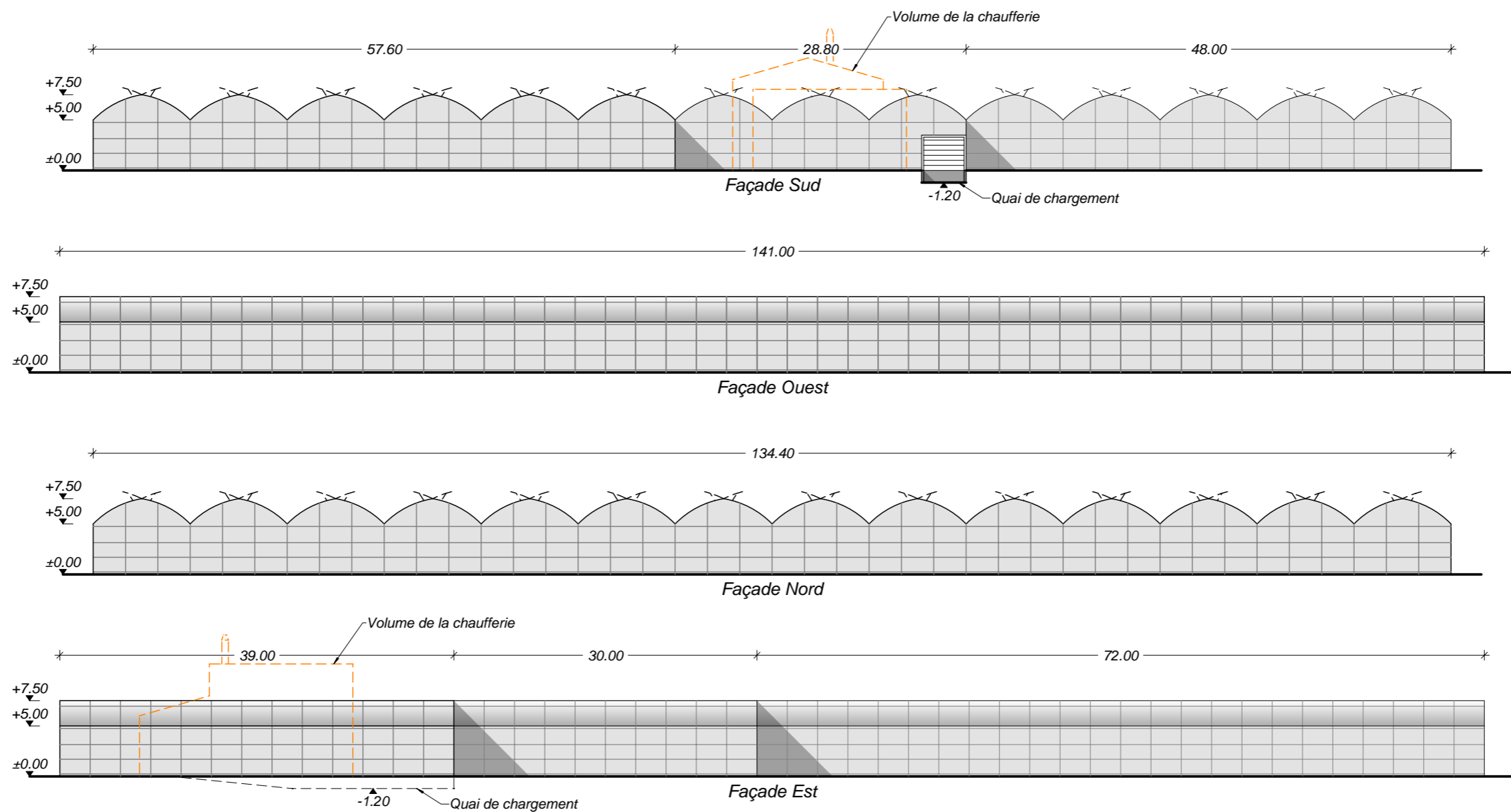
Les bâtiments ne sont pas ouverts au public.

Attestation thermique

Compte tenu de la nature du projet, les serres de production agricoles projetées ne sont pas concernées par la réglementation thermique en vigueur.

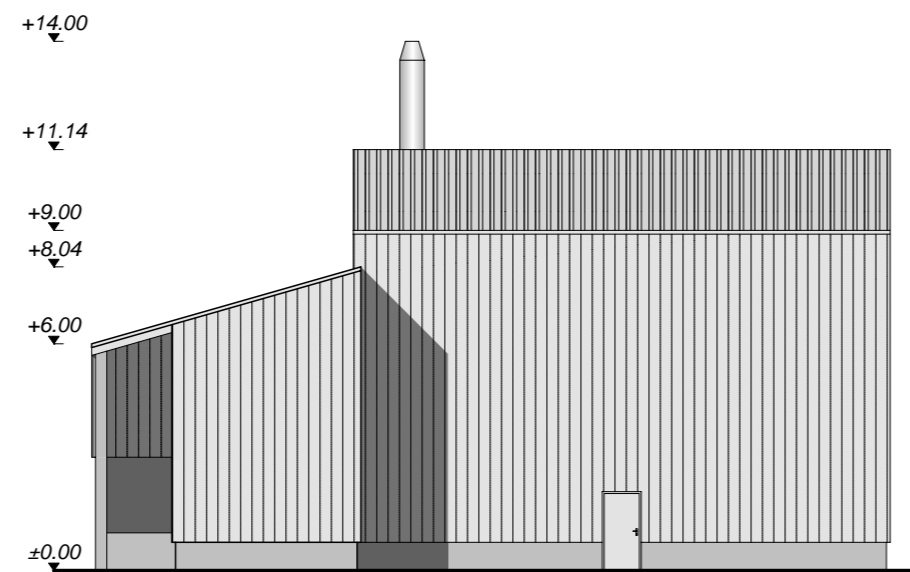


*Aude Simonneau,
Architecte DPLG, SFERI*

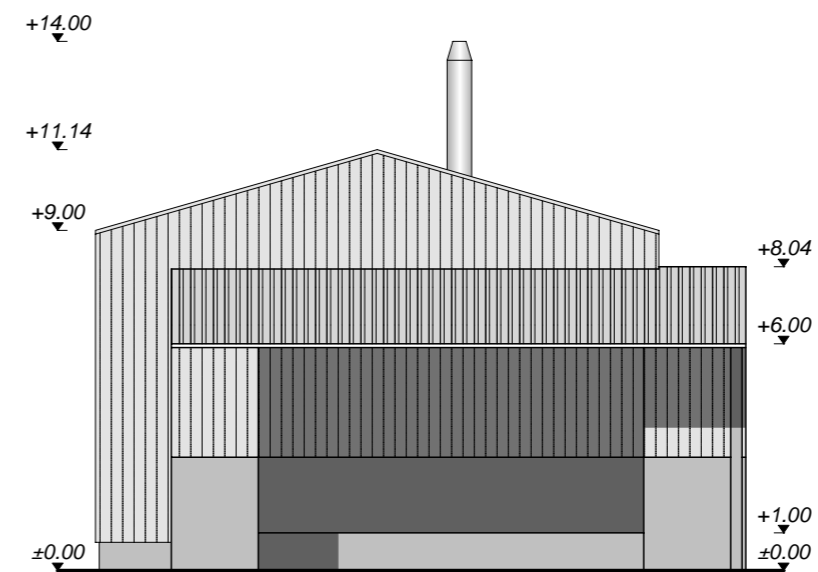


Matériaux:

- Structure tubulaire acier galvanisé ton gris zinc
- Parois plaques polycarbonates 8mm translucides
- Couverture film plastique clair
- Porte sectionnelle acier ton blanc avec hublots
- Menuiseries acier galvanisé ton gris zinc avec vitrage clair

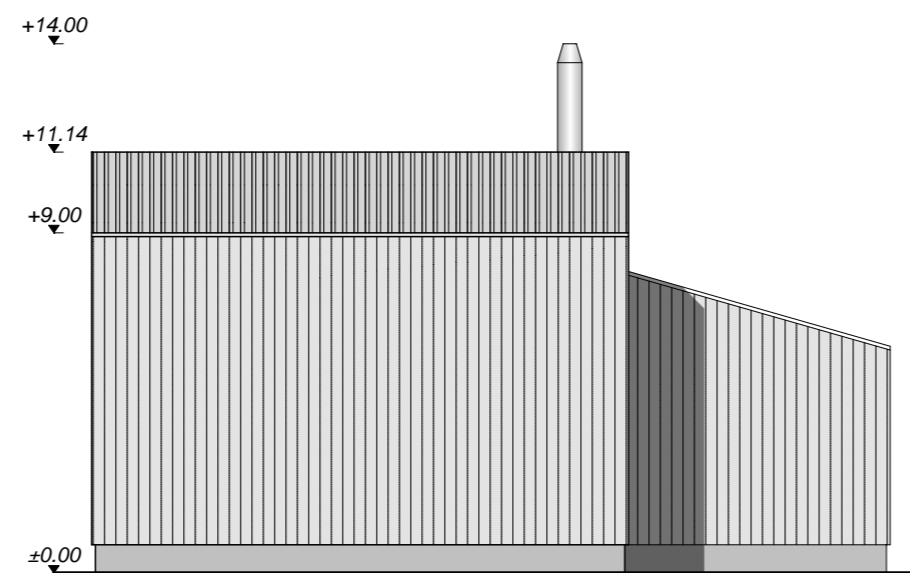


Façade Est



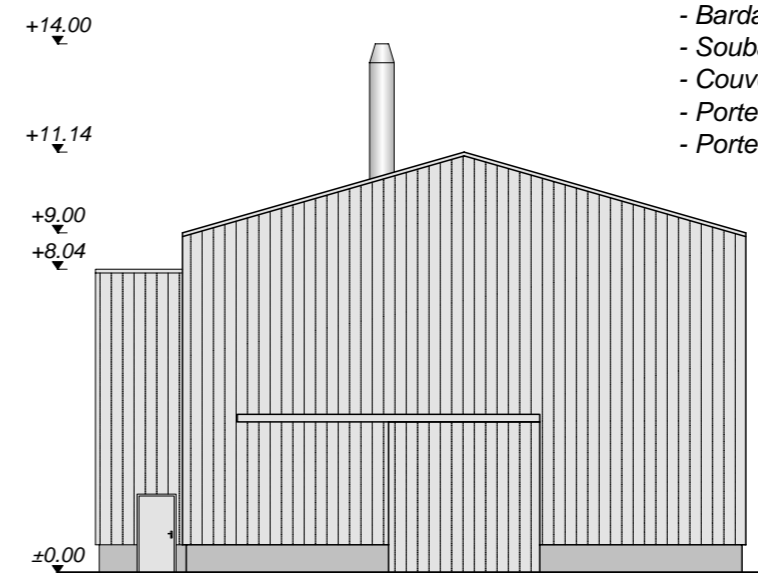
Façade Sud

— Mur CF 2h —



Façade Ouest

— Mur CF 2h —



Façade Nord

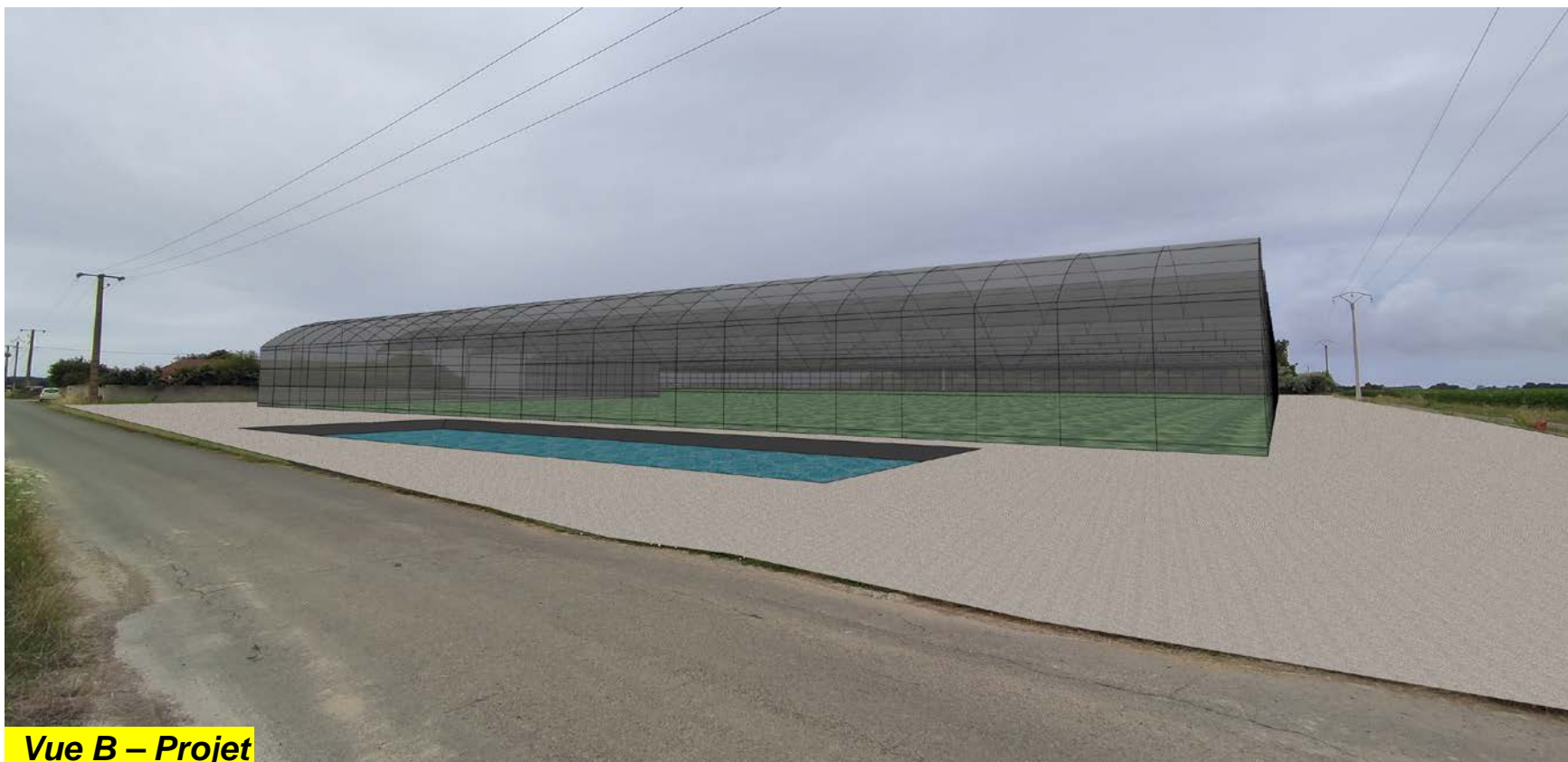
— Mur CF 2h —

Matériaux:

- Structure acier galvanisé ton gris zinc
- Bardage acier ton gris clair
- Soubassement béton ton gris naturel
- Couverture bac acier ton gris clair
- Porte coulissante acier ton gris clair
- Porte acier ton gris clair



Vue B – Etat existant



Vue B – Projet



Vue A



Vue B

Voir PC1 (plan de situation) pour la localisation des photos



Vue C



Vue D