

«Tuffé 2»

Injection de 360 kVA localisée à Tuffé Val de la Chéronne [↗](#)

Étude réalisée le 25 novembre 2024 sur Grid Capacity par Jeanne Molinier

Hypothèses

Structure : Pays de la Loire v3.2
Paramétrage : Original
Point de charge : Été

Niveau de tension : HTA
Réglage de tension : Régulation standard
($\tan(\varphi) = -0,35$)
Tracé : Manuel

Raccordement

Création d'une extension de 0,115 km

Réseau amont

Départ HTA :

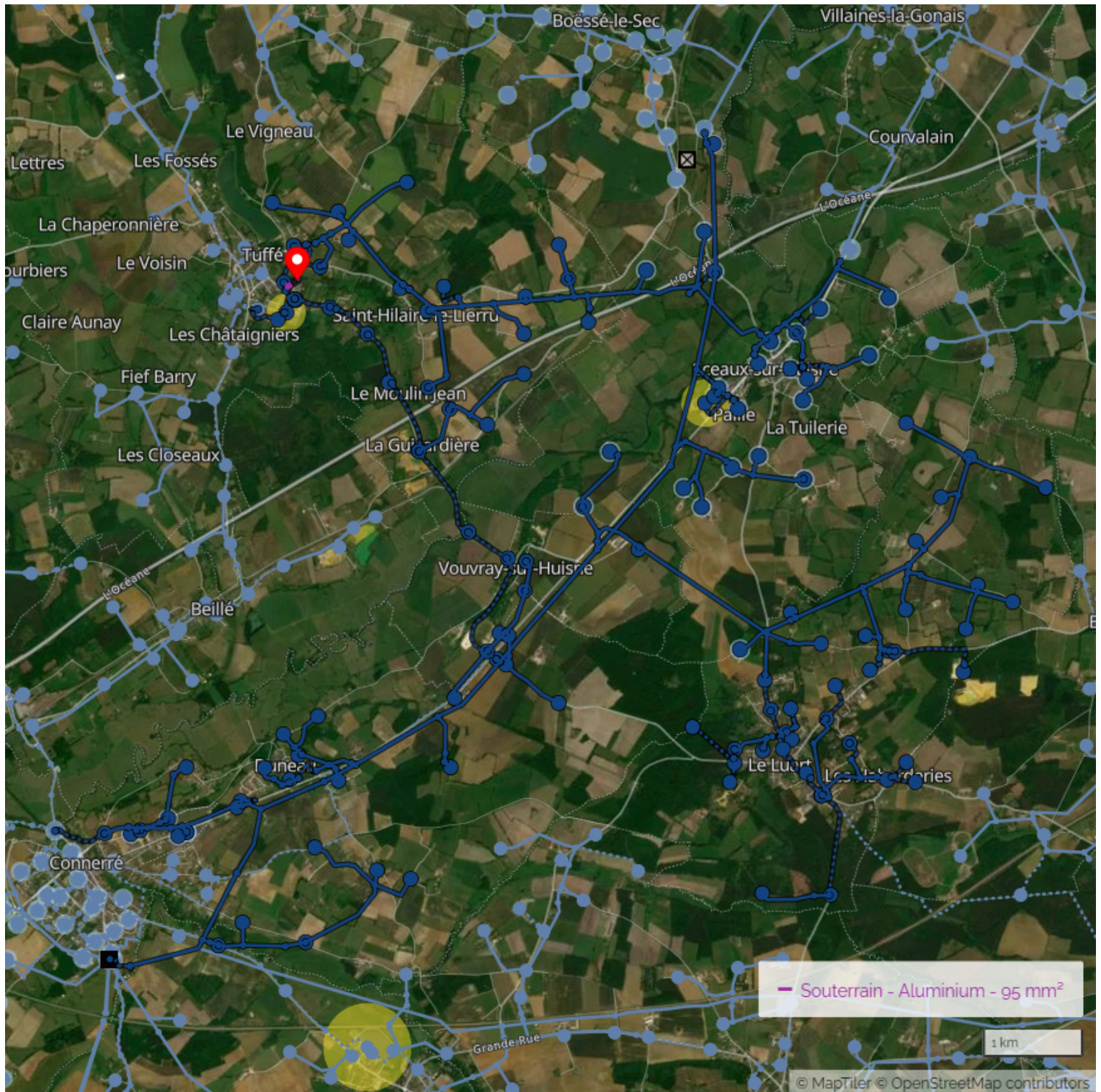
MVFeeder22273

Consigne de tension HTA :	+3,5 %
Incertitude sur la tenue de tension :	+1,0 %
Niveau de tension :	104,5 %

Poste-source : CONNE

CONNERRE





Poste-source : CONNE

Suivi du S3REnR

S3REnR :	PAYS-DE-LA-LOIRE
Puissance EnR déjà raccordée :	11,7 MW
Puissance des projets EnR en développement :	15,9 MW
Capacité d'accueil réservée au titre du S3REnR qui reste à affecter :	1,1 MW
Capacité réservée aux EnR au titre du S3REnR :	12,0 MW
Attention : la valeur de la capacité réservée a été modifiée sur ce poste :	2024-11-13 : +3 MW depuis GRAND LUCE 2024-11-13 : +2 MW depuis CLAIRE-FONTAINE
Puissance des projets en développement du S3REnR en cours :	10,3 MW
dont la convention de raccordement est signée :	0,0 MW
Quote-Part unitaire actualisée :	45,09 k€/MW

Mis à jour le 21/11/2024

GRT : RTE

Dans le cadre du S3REnR		En dehors du S3REnR	
Capacité d'accueil réservée au titre du S3REnR, disponible vue du réseau public de transport :	7,0 MW	Capacité d'accueil en HTB2 :	—
Travaux RTE indiqués dans le schéma ou dans son état initial, permettant d'augmenter la capacité réservée disponible :	—	Capacité d'accueil en HTB1 :	71,3 MW

Mis à jour le 21/11/2024

GRD1 : Enedis

Dans le cadre du S3REnR		En dehors du S3REnR	
Capacité d'accueil réservée au titre du S3REnR, restante sans travaux sur le poste source :	0,0 MW	Puissance en file d'attente hors S3REnR majorée de la capacité réservée du S3REnR :	15,6 MW
Tension amont :	90.0	Capacité de transformation HTB/HTA restante disponible pour l'injection sur le réseau public de distribution :	82,2 MW
Tension aval :	21.0		
Puissance cumulée des transformateurs existants :	72,0 MVA		

Mis à jour le 13/08/2024



Production HTA

Iris/Ville	Segment	Puissance	Nom
Thorigné-sur-Dué	Solaire	3,8 MW	CENTRALES SOLAIRES SIGMA ↗
Sceaux-sur-Huisne	Solaire	770,0 kW	Confidentiel ↗
Tuffé Val de la Chéronne	Solaire	423,0 kW	SARL BEAUSOLEIL ↗
Tuffé Val de la Chéronne	Solaire	220,0 kW	DECOTEC ↗

Production BT

Iris/Ville	Segment	Puissance	Nom
Tuffé Val de la Chéronne	Solaire	210,0 kW	Confidentiel ↗
Sceaux-sur-Huisne	Hydraulique	175,0 kW	Confidentiel ↗
Boëssé-le-Sec	Hydraulique	150,0 kW	SARL H.72.1 ↗
Duneau	Hydraulique	120,0 kW	MOULIN GUEDON ↗
Sceaux-sur-Huisne	Solaire	96,0 kW	Confidentiel ↗

Les agrégats BT <36 kVA ne sont pas indiqués dans ces données.



