

PARCELLE 1 :

La parcelle 1 n'est pas humide sur le terrain, même en sortie d'hiver, date de la visite. Il s'agit d'une prairie-jachère. La parcelle est composée d'un mélange de graminées (ray-grass, fétuque, ...), de légumineuses (trèfle, ...) et d'autres espèces diverses (plantain...) en proportions variables. Des sondages répartis sur la parcelle, à la tarière pédologique n'ont pas fait apparaître de traces d'hydromorphie.

PARCELLE 2 :

La parcelle 2 n'est également pas humide sur le terrain, même en sortie d'hiver. La parcelle comporte en bordure Nord un bassin de rétention d'eau. Cette création a eu lieu lors d'aménagements antérieurs à l'installation des propriétaires. Comme visible sur la photo (prise à la sortie de l'hiver), la parcelle est surélevée de ce bassin de rétention. La parcelle en elle-même n'est pas humide sur le terrain, voire très drainante à séchante en été. Elle est composée d'un mélange de graminées (ray-grass, fétuque, ...), de légumineuses (trèfle, ...) et d'autres espèces diverses (plantain...) en proportions variables. Des sondages répartis sur la parcelle, à la tarière pédologique n'ont pas fait apparaître de traces d'hydromorphie. L'installation d'un boisement de feuillus divers aura des impacts positifs sur la parcelle, et notamment sur la filtration et l'épuration de l'eau. Une distance de 5 mètres minimum sera respectée avec le bassin de rétention d'eau, sans interaction avec le milieu, et sans aucun arrosage des plants, ni aucuns intrants.

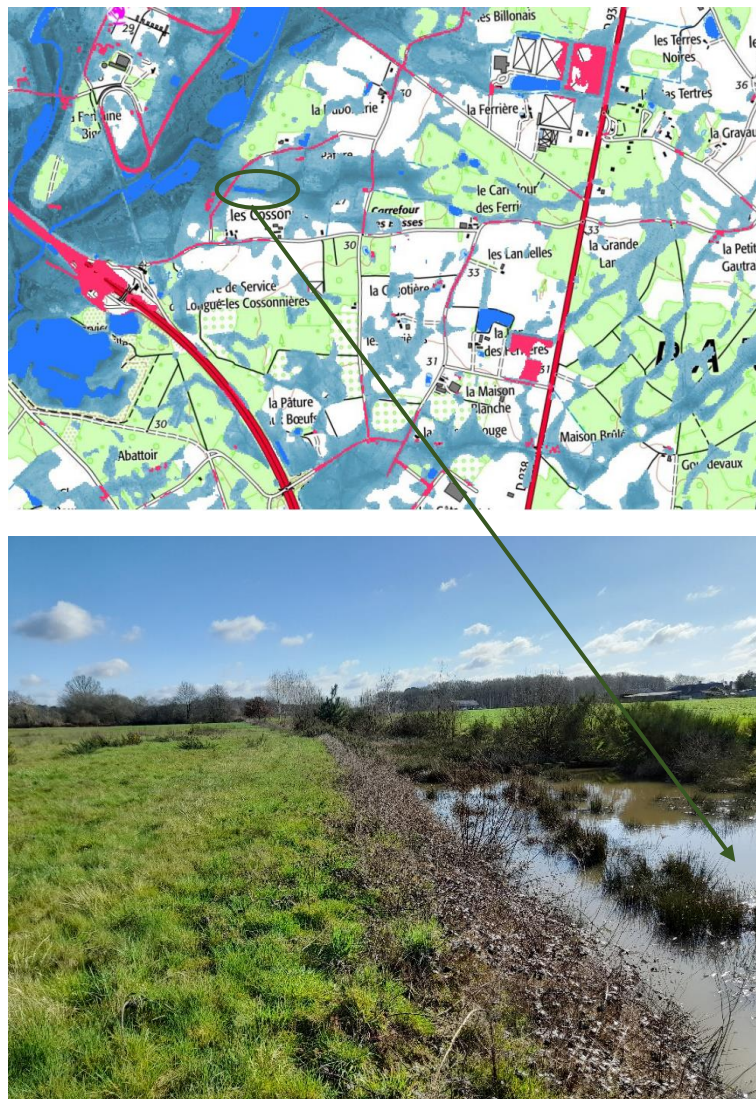


Photo du réservoir d'eau créé artificiellement lors de l'aménagement du site avant l'arrivée des propriétaires actuels.