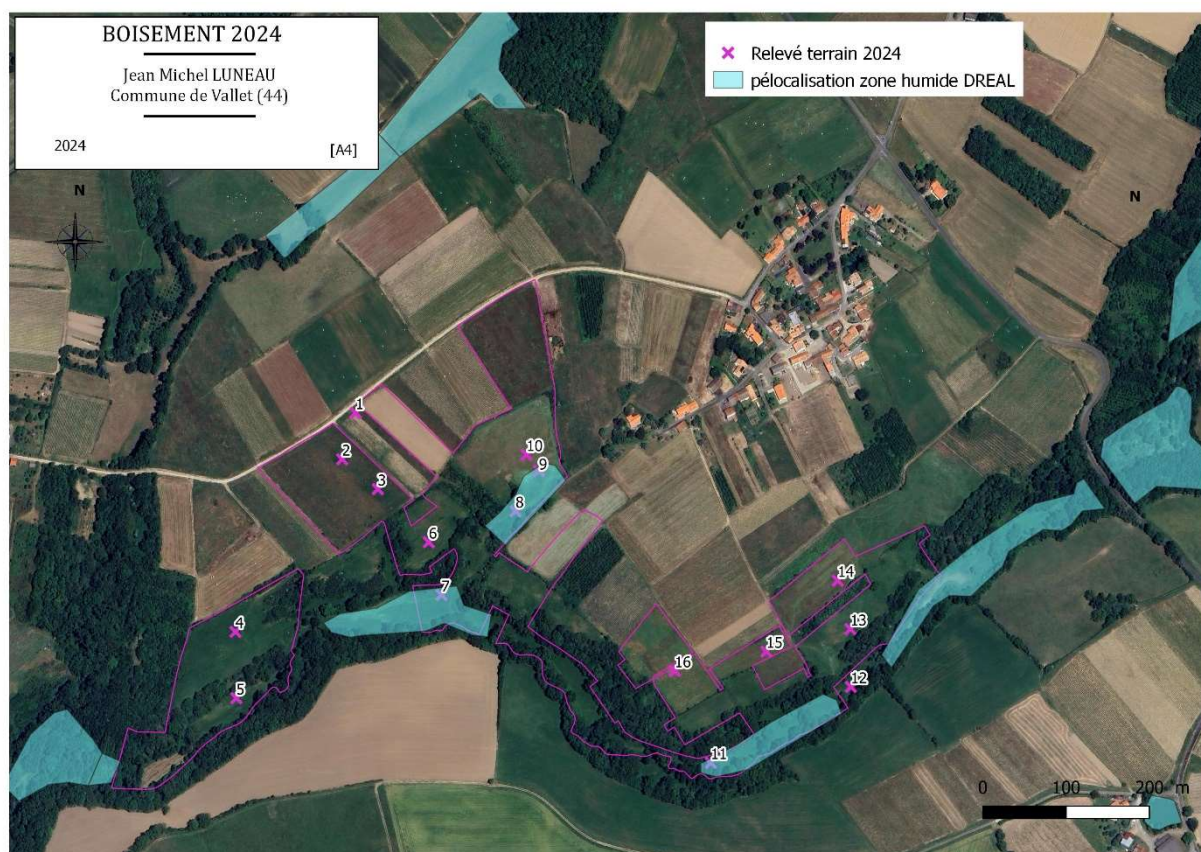


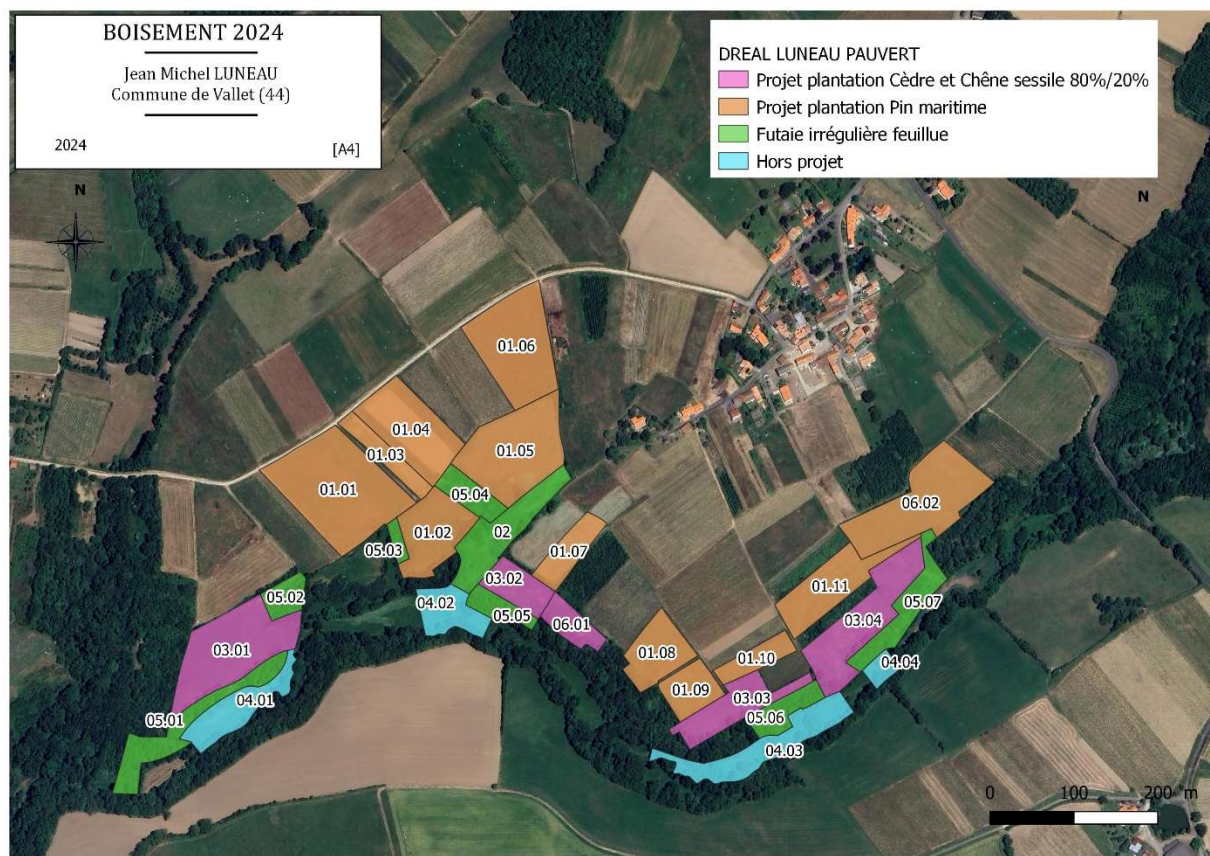




L'extrait de carte ci-dessous présente l'emprise de la pré-localisation des zones humide



L'extrait de carte ci-dessous présente le projet



Les zones identifiées comme humides seront exclues du projet. Les zones en vert sur la carte projet correspondent à des bosquets feuillus constitués de Chêne et feuillus divers et seront maintenues telles quelles.

Deux stations bien distinctes ont été définies grâce aux sondages de sol et à la topographie.

Station 1 – anciennes parcelles de vignes abandonnées, la profondeur de sol prospectable est autour de 50cm constitués de Limon et de Sable avec environ 15% de cailloux. La réserve utile en eau est autour de 50. Aucune trace d'hydromorphie n'est observée. Il s'agit d'un sol séchant, peu profond avec une part importante de cailloux et une réserve utile en eau faible, seul le Pin est capable de se développer dans cette station.

Station 2 – Prairies anciennement fauchées ou pâturées, la profondeur de sol prospectable varie entre 50 et 90 cm constitués de Limon et de Sable avec entre 5% et 15% de cailloux. La réserve utile en eau varie entre 50 et 100. Aucune trace d'hydromorphie n'est observée. Il s'agit d'un sol à tendance séchant, moyennement profond avec une part non négligeable de cailloux et une réserve utile en eau moyenne. Le Cèdre apparaît parfaitement adapté à cette station en mélange avec du Chêne sessile.

Fait à Plumergat

Manon Lopez, Ingénieur forestier



