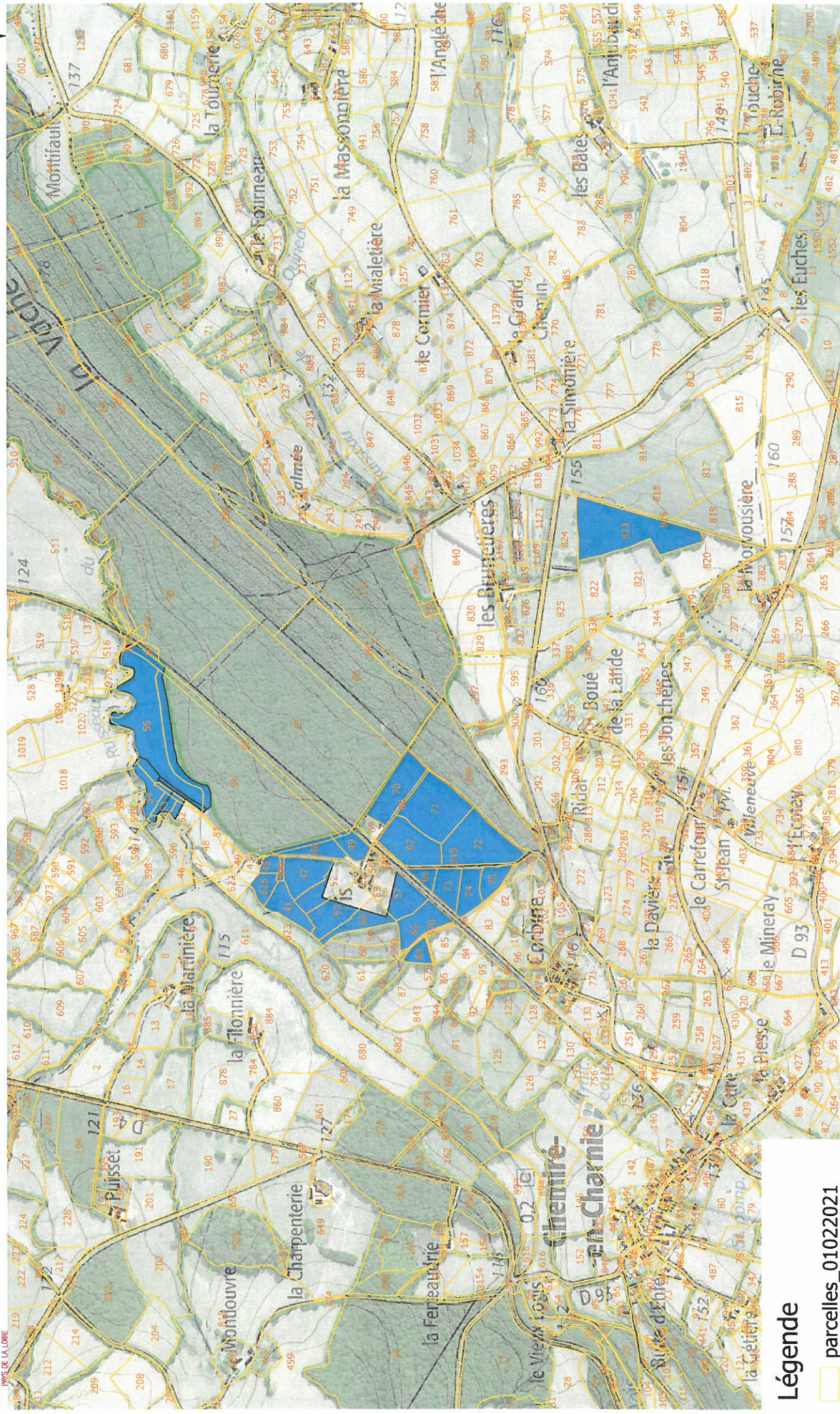



## parcellaire GFR de la Pierre



### Légende

 parcelles\_01022021

 boisement

 GFR DE LA PIERRE







projet commun avec M  
 de Montalembert et M  
 Leveque

## Légende

### COUCHES DE SAISIE

+ beneficiaire [à saisir] [83]

### COUCHES DE TRAVAIL

#### Linéaire

... lignes électriques

== double rangées douglas

— haies préservées

#### Surfacique

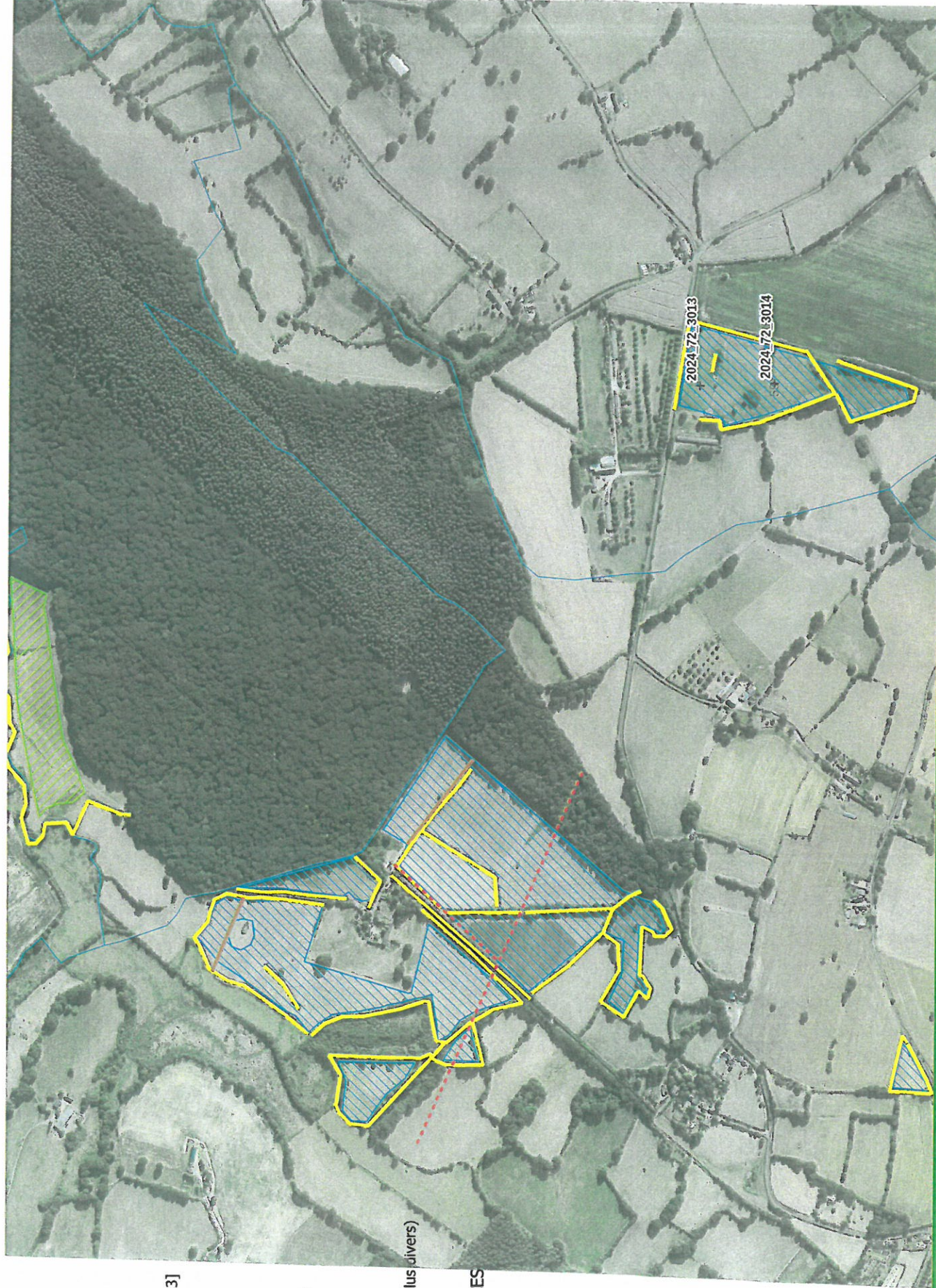
▨ boisement chênes (feuillus divers)

▨ boisement peupliers

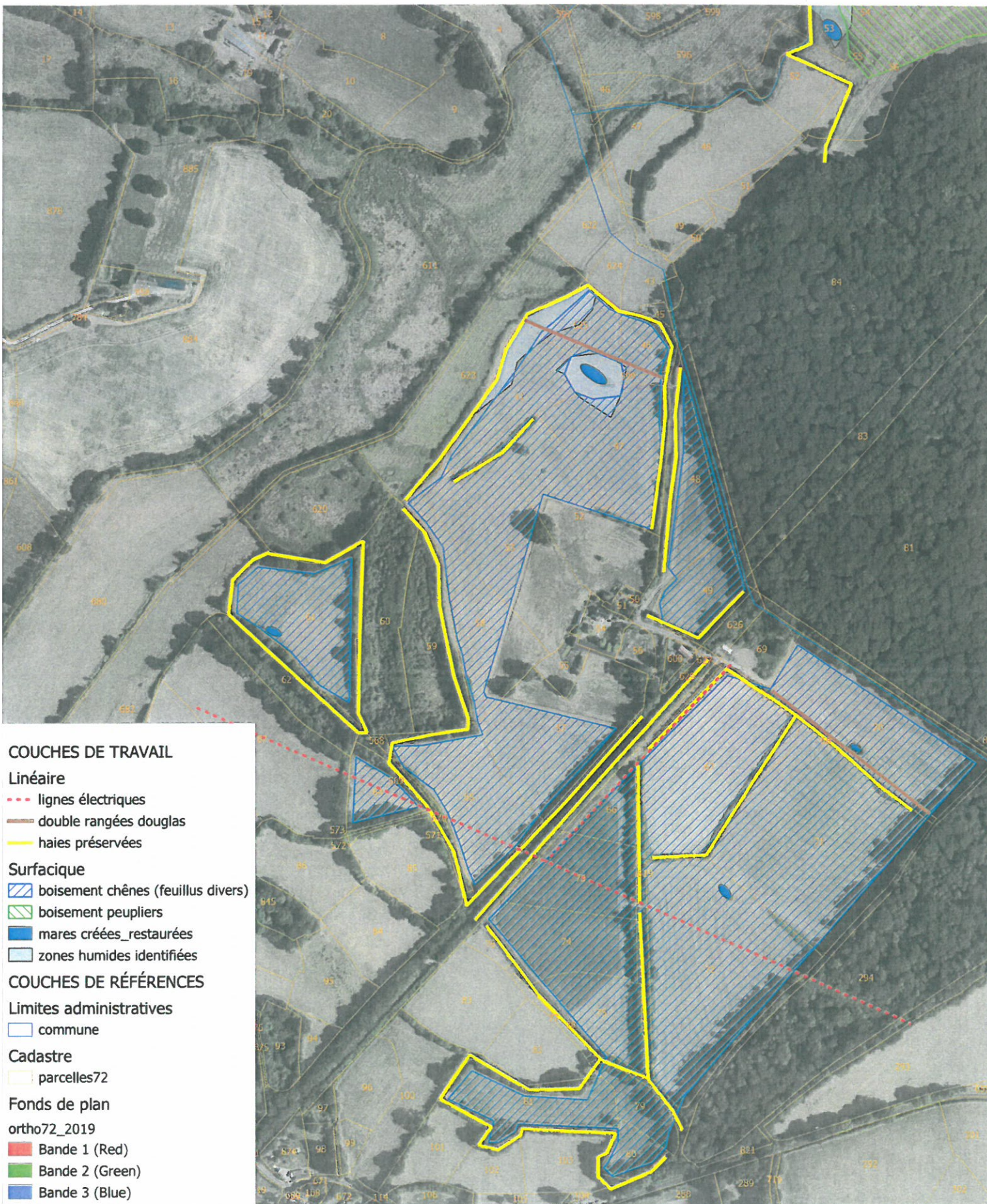
### COUCHES DE RÉFÉRENCES

#### Limites administratives

□ commune







0 25 50 m





## **EVALUATION DES INCIDENCES NATURA 2000**

GFR de la Pierre - la Pierre - 72 440 COUDRECIEUX – 0243356210

Frédéric DE MONTALEMBERT – Château de la Pierre - 72 440 COUDRECIEUX – 0243356210

Jean Louis LEVEQUES – impasse des Lavandière – 72 460 SAVIGNE L'EVEQUES - 0619332025

### **PRESENTATION**

Le GFR de la Pierre, Monsieur De Montalembert et Monsieur Levesques, propriétaires de terrains en prairies permanentes sur Neuville et Chemiré en Charnie, souhaitent boiser 52 ha. Les boisements seront constitués principalement de Chênes pédonculés.

Les haies, les arbres et les mares présents sur les parcelles et dans les haies sont conservés. Un chemin d'accès est aussi conservé le long des haies pour permettre l'entretien des plantations.  
Le travail du sol pour la plantation est exclusivement mécanique.

### **IMPACT SUR LES HABITATS DU SITE NATURA 2000**

Le site Natura 2000 porte sur la conservation des habitats sur le Pique prune, le Grand capricorne et le Lucane cerf-volant. Ces espèces vivent principalement dans les vieux arbres, les haies agricoles avec des arbres têtards sont leurs habitats principaux dans la zone Natura 2000, mais ces espèces peuvent aussi être présentes dans des arbres de haut jet et en forêt.



*Photo 1 à 3 : Pique prune, Grand capricorne, Lucane cerf-volant.*





**Le projet de boisement n'impact pas ces habitats.** Des arbres têtards ont néanmoins été noté dans plusieurs haies présentes sur le pourtour des parcelles. **Il est conseillé au propriétaire de réaliser la gestion de ceux-ci avant la plantation.**



*Photo 4 : quelques arbres têtards présents dans les parcelles du projet*

Ces travaux doivent permettre de conserver les arbres le plus longtemps possible, ainsi les coupes doivent prendre en compte l'état sanitaire de l'arbre et être adaptées (allègement de charpente, coupe traditionnelle, retrait du tir sève...). Ces travaux bénéficieront aussi aux plantations réalisées permettant de limiter la concurrence et éviter les risques de chute de ces arbres.







**CHAMBRE  
D'AGRICULTURE**  
PAYS DE LA LOIRE



## **Natura 2000** **Bocage à Osmoderma eremita entre Sillé-le Guillaume et la Grande Charnie**

Façonnage traditionnel	Allègement de charpente	Remontée de couronne seule	Taille de mise en sécurité
<b>Têtards en cycle classique de récolte</b> dernière exploitation remonte à 10 - 25 ans.	<b>Têtards plus exploités depuis 30 ans ou plus</b> un houppier aux dimensions très importantes s'est développé sur un tronc court.  Façonnage traditionnel risqué ♦ difficultés de reprise, voire mort de l'arbre.	<b>Têtards dont les branches basses gênent l'activité agricole</b> donne un gabarit à l'arbre pour limiter son emprise en partie basse.	<b>Têtards morts représentant un danger</b> dommages corporels ou matériels dus à une chute de branche ou complète de l'arbre.
			

Pauline Gautier  
Chargée de mission agriculture et biodiversité  
02 43 29 24 04

### **LOCALISATION DES PARCELLES**



CE PROJET EST COFINANCÉ PAR  
LE FONDS EUROPÉEN DE DÉVELOPPEMENT RÉGIONAL











CHAMBRE  
D'AGRICULTURE  
PAYS DE LA LOIRE

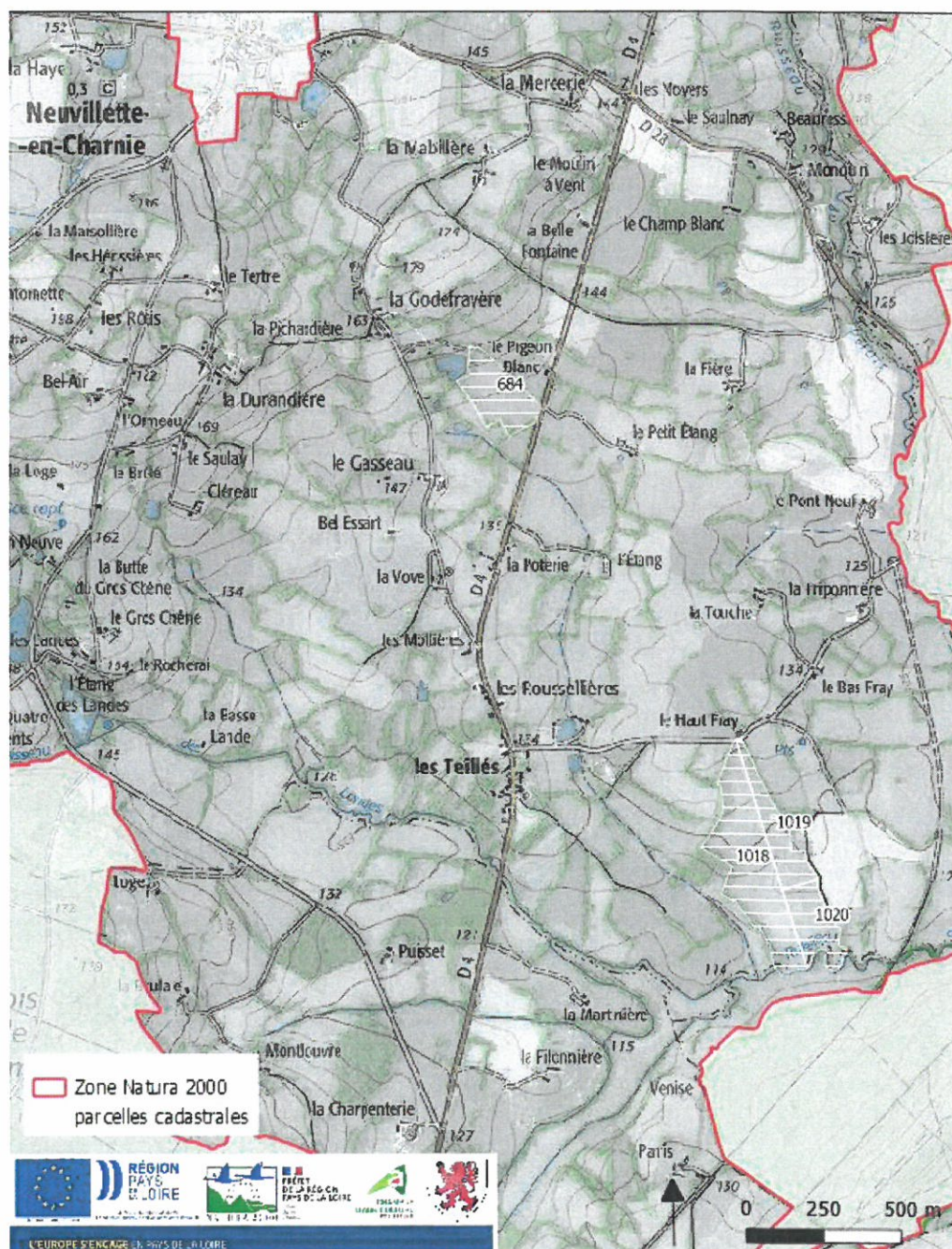


## Natura 2000

Bocage à *Osmoderma eremita* entre Sillé-le-  
Guillaume et la Grande Charnie

Projet de boisement GFR de la Pierre

Neuville-en-Charnie







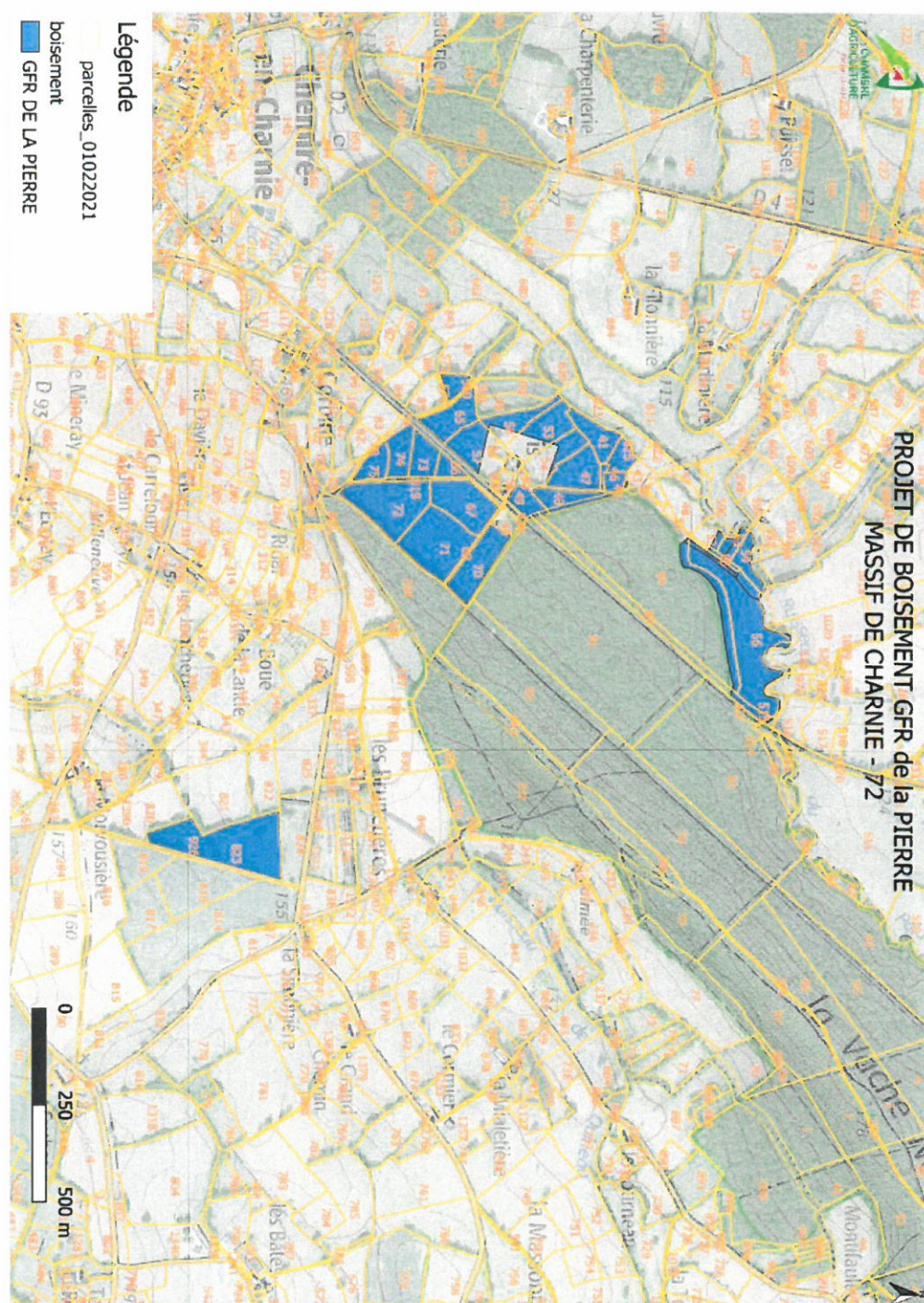


CHAMBRE  
D'AGRICULTURE  
PAYS DE LA LOIRE



Natura 2000

Bocage à *Osmoderma eremita* entre Sillé-le-  
Guillaume et la Grande Charnie



UNION EUROPÉENNE



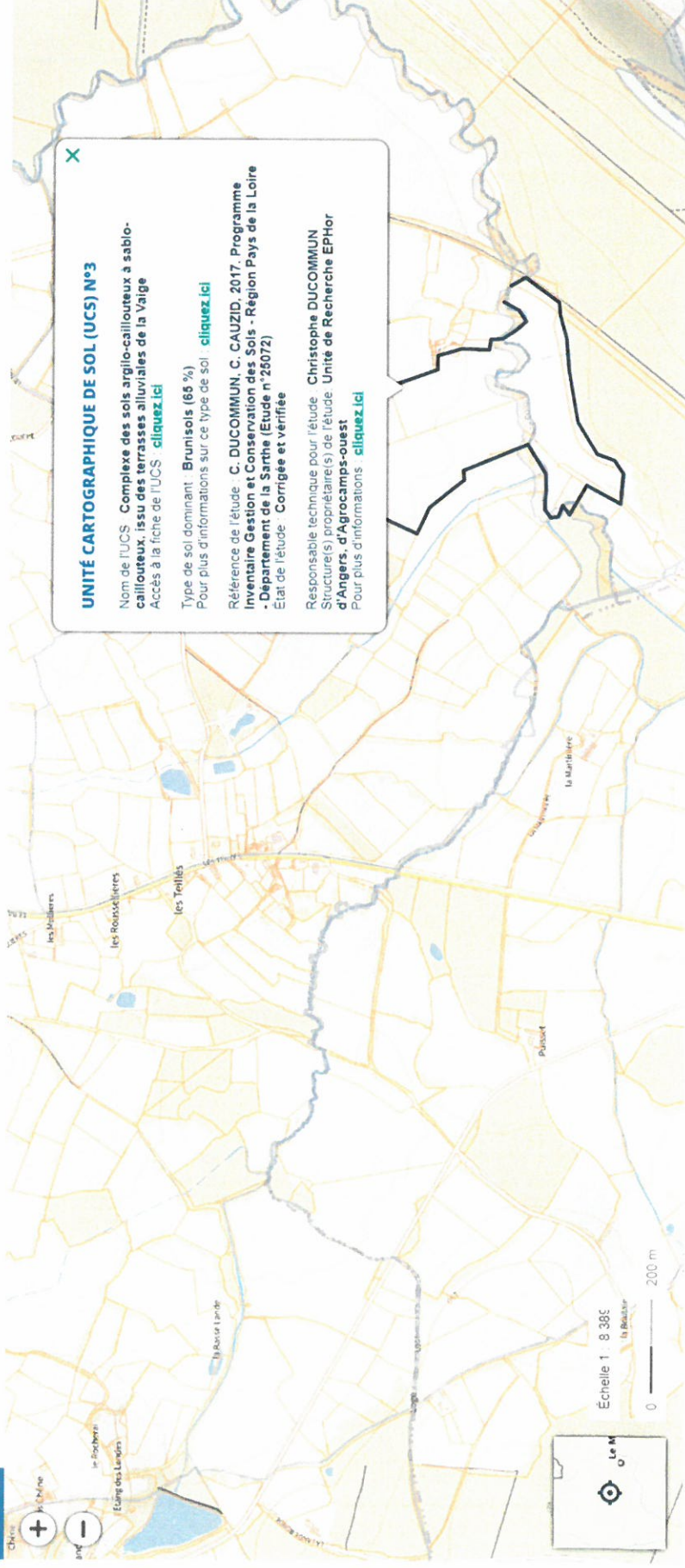
CE PROJET EST COFINANCÉ PAR  
LES FONDS EUROPÉENS DE DÉVELOPPEMENT RÉGIONAL







## ETUDE DES SOLS HORS ZONES HUMIDES



Sur ces zones les sondages tarière nous montrent des traces d'hydromorphie dès le premier horizon sur la totalité des parcelles cadastrales, cependant il faut noter que notre étude a été réalisée ce printemps (très humide). La végétation quant à elle n'est dépendant pas caractéristique des zones humides.





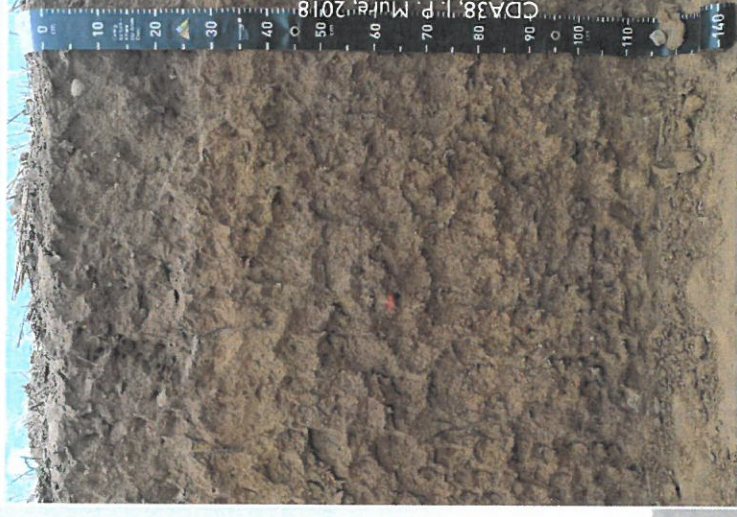


# BRUNISOLS

Ensemble des SOLS PEU EVOLUÉS

## ■ ■ Représentent 19,4 % du territoire métropolitain ■ ■

Les brunisols sont des sols ayant des horizons relativement peu différenciés (textures et couleurs très proches), moyennement épais à épais (plus de 35 cm d'épaisseur). Ces sols sont caractérisés par un horizon intermédiaire dont la structure est nette (présence d'agrégats ou mottes), marquée par une forte porosité. Les brunisols sont des sols non calcaires. Ils sont issus de l'altération in situ du matériau parental pouvant être de nature très diverse.

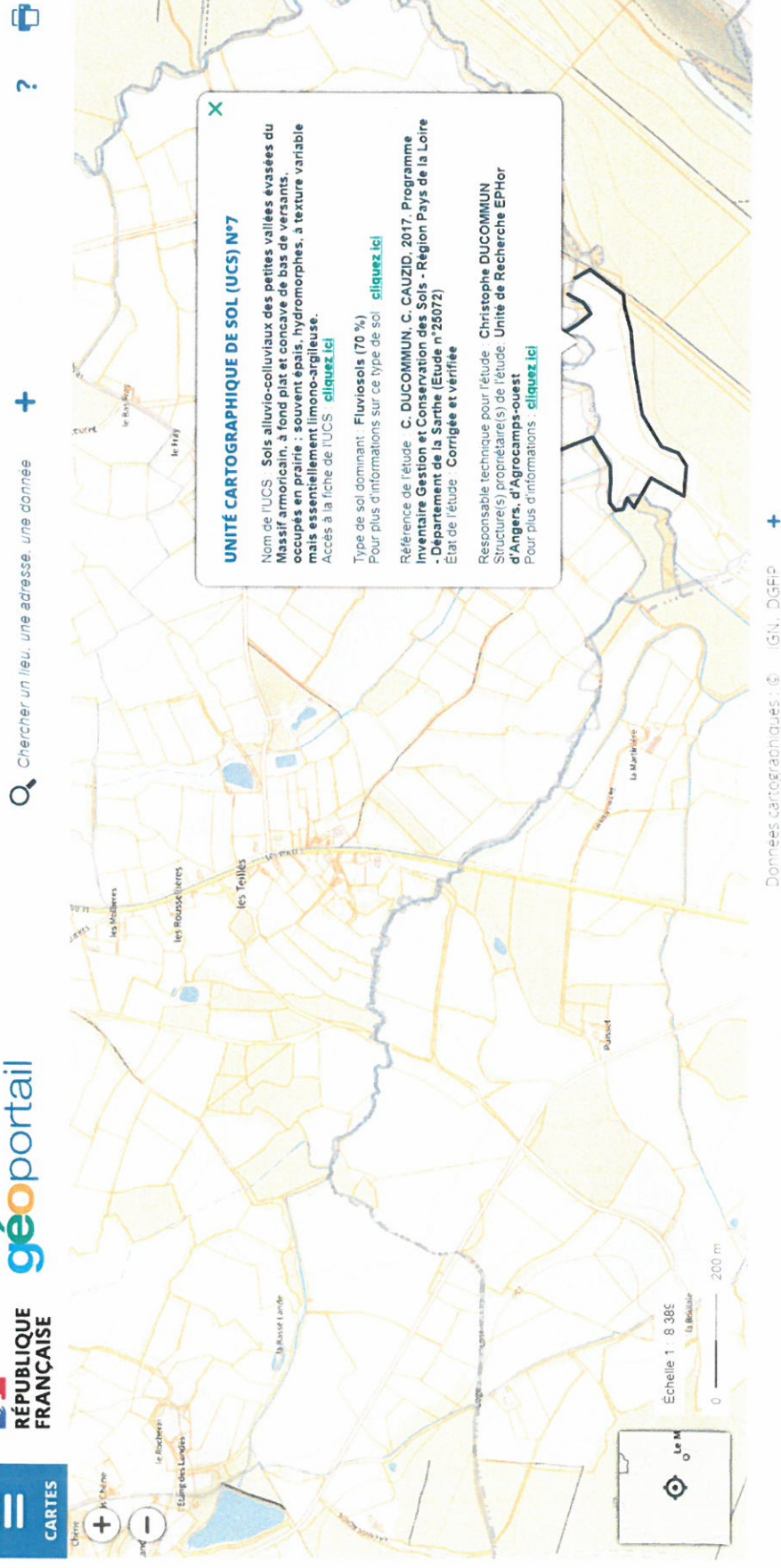


Exemple d'un brunisol sur loess observé à St-Just-Chaleyssin (Isère)





## ETUDES DES SOLS EN ZONE HUMIDE



Sur ces zones les sondages tarière nous montrent des traces d'hydromorphie dès le premier horizon sur la totalité des parcelles cadastrales, mais en quantité plus importante que sur le reste des parcelles. La végétation est caractéristique des zones humides (jonc, carex, renoncules, aulnes, saules) et la topographie indique une zone potentiellement inondable lors de crues.

La cartographie des zones humides pré-localisées sur SIGLOIRE indique une zone « humide » plus large, mais la réalité sur le terrain est plus proche de la cartographie des sols sur Géoportail. Notre étude nous donne une zone légèrement plus large que celle de Géoportail.





# FLUVIOSOLS

Ensemble des SOLS DES VALLONS, VALLÉES ET MILIEUX CÔTIERS

## ■ ■ Représentent 6,3 % du territoire métropolitain ■ ■

Les fluviosols sont des sols issus d'alluvions, matériaux déposés par un cours d'eau. Ils sont constitués de matériaux fins (argiles, limons, sables) pouvant contenir des éléments plus ou moins grossiers (galets, cailloux, blocs). Situés dans le lit actuel ou ancien des rivières, ils sont souvent marqués par la présence d'une nappe alluviale et sont généralement inondables en période de crue.



Exemple d'un fluviosol calcaire issu d'alluvions observé à Lagorce (Gironde)





## Description de l'Unité Cartographique de Sol (UCS) numéro 3

### Référentiel Régional Pédologique des Pays de la Loire : département de la Sarthe

**Numéro d'UCS :** 3

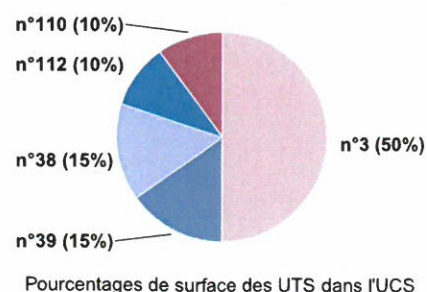
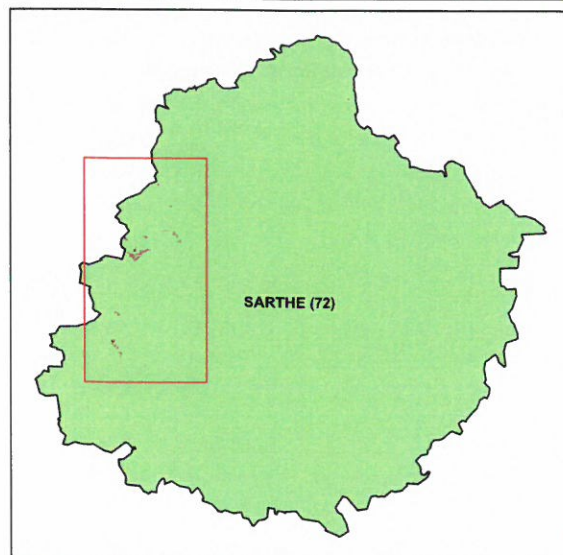
**Nom d'UCS :** Complexe des sols argilo-caillouteux à sablo-caillouteux, issu des terrasses alluviales de la Vaige

**Composition :** cette UCS est composée de 5 Unité(s) Typologique(s) de Sol (UTS)

**Surface :** 669 ha

#### Informations relatives aux Unités Typologiques de Sols (UTS)

- **UTS n° 3 :** BRUNISOL, sableux, graveleux en profondeur, issu de terrasse fluviale
  - **Type de sol :** BRUNISOL sableux, graveleux en profondeur, issu de terrasse fluviale
  - **Matériau parental :** SABLE
- **UTS n° 38 :** BRUNISOL - REDOXISOL, sable à sable limoneux sur sable à sable argileux caillouteux peu profond sur argile sableuse moyennement profonde, issu de terrasses alluviales, en position plane
  - **Type de sol :** BRUNISOL-REDOXISOL sableux, caillouteux à faible prof., issu de terrasse alluviale, position plane
  - **Matériau parental :** GRAVIERS
- **UTS n° 39 :** BRUNISOL, rédoxique, sable à sable limoneux sur sable à sable argileux caillouteux peu profond sur argile sableuse moyennement profonde, issu de terrasses alluviales, en position plane
  - **Type de sol :** BRUNISOL rédoxique sableux, caillouteux à faible prof., issu de terrasse alluviale, position plane
  - **Matériau parental :** GRAVIERS
- **UTS n° 110 :** LUVISOL, rédoxique, sableux, graveleux en profondeur, issu de terrasse fluviale
  - **Type de sol :** LUVISOL rédoxique sableux, graveleux en profondeur, issu de terrasse fluviale
  - **Matériau parental :** GRAVIERS
- **UTS n° 112 :** LUVISOL - REDOXISOL, sableux sur sable argileux, graveleux en profondeur, issu de terrasse fluviale
  - **Type de sol :** LUVISOL-REDOXISOL sableux sur sable argileux, graveleux en profondeur, issu de terrasse fluviale
  - **Matériau parental :** GRAVES



#### Informations sur l'étude

**Numéro de l'étude :** 25072

**Titre de l'étude :** PROGRAMME INVENTAIRE GESTION ET CONSERVATION DES SOLS - REGION PAYS DE LA LOIRE - DEPARTEMENT DE LA SARTHE

**Échelle de l'étude :** 1/250 000

**Auteur(s) de la base sémantique :** Christophe DUCOMMUN, Clément CAUZID

**Année de création :** 2017

**État :** Corrigé et vérifié



---

## Gestionnaire(s) de l'étude

**Responsable technique de l'étude :** Christophe DUCOMMUN

**Structure(s) propriétaire(s) :** Unité de Recherche EPHor d'Angers, d'Agrocamps-ouest

**Adresse(s) de la/des structure(s) :** 2, rue Le Nôtre 49045 ANGERS cedex 01

**Pour plus d'informations :** Cliquez [ici](#)