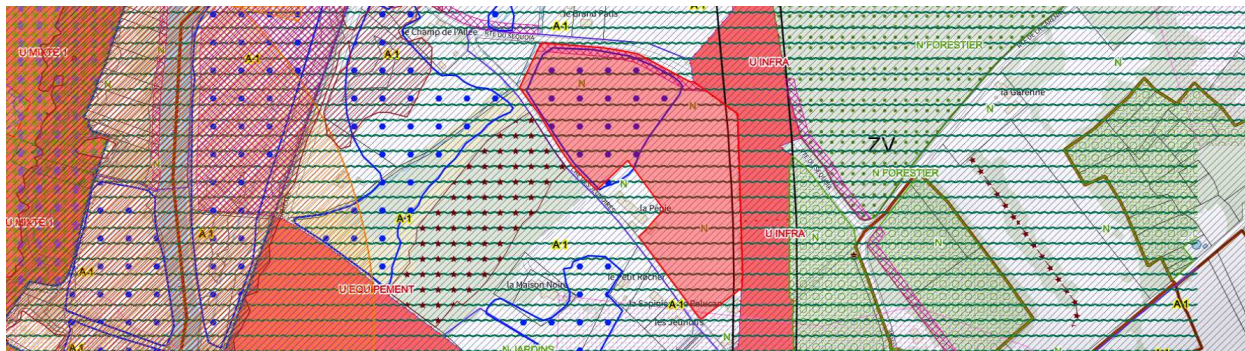




FICHE DÉTAILLÉE DE LA PARCELLE

Commune de Yvré-l'Évêque - Section ZV - Parcelle 0133



VUE DÉTAILLÉE DES DOCUMENTS D'URBANISME

Zonage(s)


-  Parcelle classée U INFRA, U infrastr
-  Parcelle classée N, N - Zone n

SCHEMA DE COHERENCE TERRITORIALE

-  SCOT DU PAYS DU MANS

La parcelle est soumise aux dispositions suivantes

Équipements, réseaux et emplacements réservés

-  Emplacement réservé aux voies

publiques

Emplacement réservé pour

l'aménagement du Boulevard Nature secteur
route de La Garenne

null

-  Autre

Axes routiers sur lesquels la création de
nouveaux accès directs est interdite hors
agglomération

Traitement environnemental et
paysager



Marais, vasières, tourbières, plans

d'eau, les zones humides et milieux

temporairement immergés

Zone humide

Périmètres d'informations



Zone d'assainissement collectif/non

collectif, eaux usées/eaux pluviales, schéma

de réseaux eau et assainissement, systèmes

d'élimination des déchets

Réseau eau potable



Périmètre de droit de préemption

urbain

Droit de Préemption Urbain simple



Périmètre de voisinage d'infrastructure

de transport terrestre (secteur affecté par le

bruit)

Infrastructure classée vis-à-vis du bruit -
catégorie 2, recul de 250 mètres

NB : Cette fiche a un caractère informatif et ne peut pas être considérée comme un document opposable

Les SUP dites "protégées" n'apparaissent pas en fiche détaillée à la parcelle. Pour plus d'informations, consultez la FAQ