

CONSTRUCTION D'UNE EXTENSION D'UN HOTEL THEMATISE

« LE GRAND SIECLE »

Complément DREAL
Service SCTE/DEE

Les Epesses, le 15/04/2024

Rubrique 3

Dans la mesure où le projet de l'extension de l'activité d'hébergement s'accompagne du réaménagement d'un parking existant et de la création d'un autre parking public, il convient également de faire référence à la rubrique 41a « Aires de stationnement ouvertes au public de 50 unités et plus ».

Le projet d'extension d'hôtel inclura un remaniement du parking personnel existant avec une capacité total de 54 places et la création d'un parking côté Sud-Ouest du bâtiment « Accueil/Restaurant » avec une capacité de 140 places pour le public

Rubrique 4.5

Préciser ici également les caractéristiques du parking réaménagé et du parking créé, surfaces et nombre d'emplacements respectifs.

Le parking réaménagé représente une surface de 4000 m² et comporte une extension de 24 places supplémentaires pour le personnel avec des zones végétalisées et arborées

Le parking créé représente une surface de 5000 m² et comporte 140 places pour le public avec des zones végétalisées et arborées

Rubrique 6.1

En réponse aux différentes questions posées à cette rubrique il est également attendu des précisions en ce qui concerne les changements apportés par le réaménagement et la création de parking, notamment du point de vue de la nature des espaces concernés et de leurs éventuels enjeux notamment du point de vue de l'artificialisation et de l'imperméabilisation induites. Notamment en matière de gestion des eaux pluviales du site.

Le remaniement du parking personnel se situe sur une zone viabilisée et aménagée

La création du parking recevant du public est sur une zone viabilisée et aménagée, l'autre partie du parking se situe sur une zone prairie

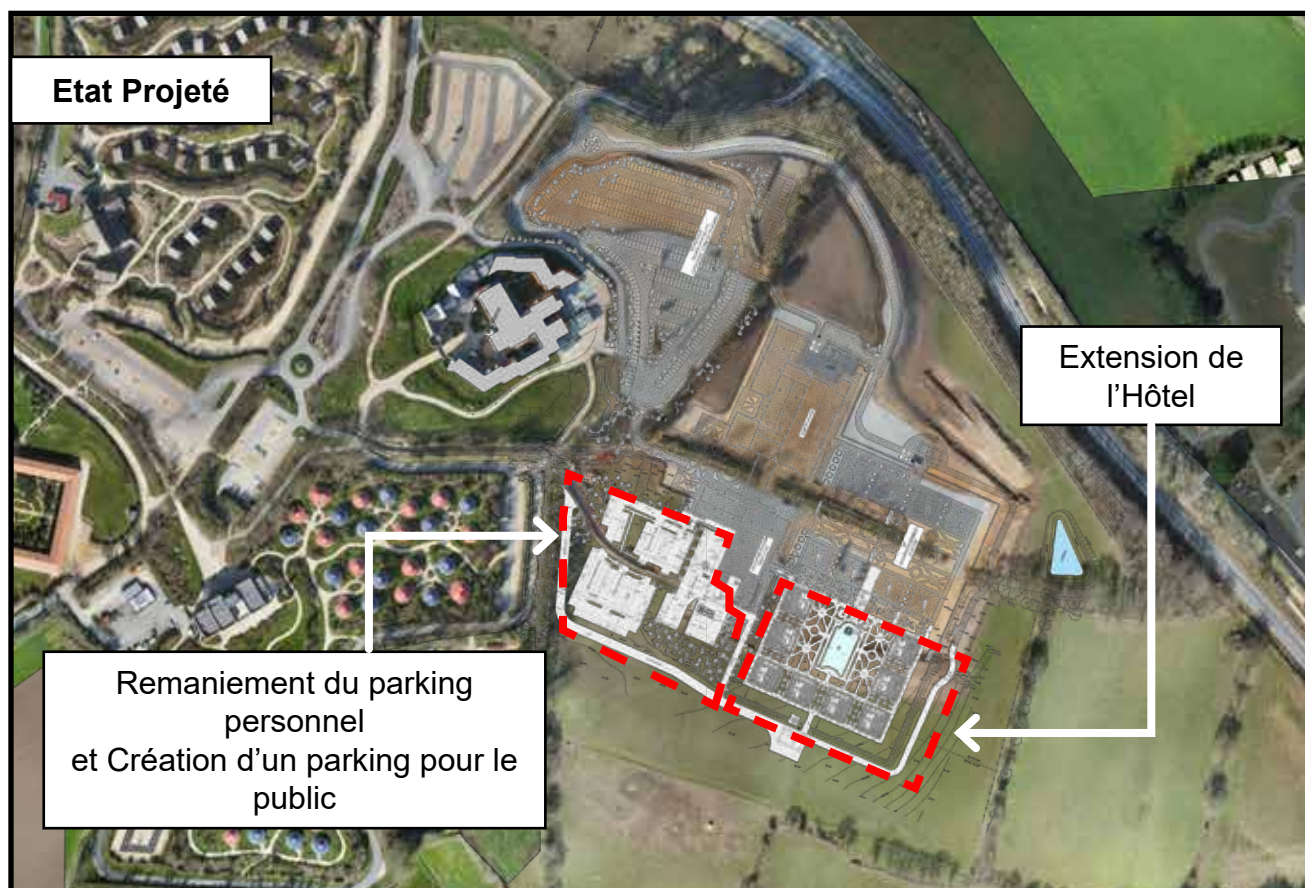
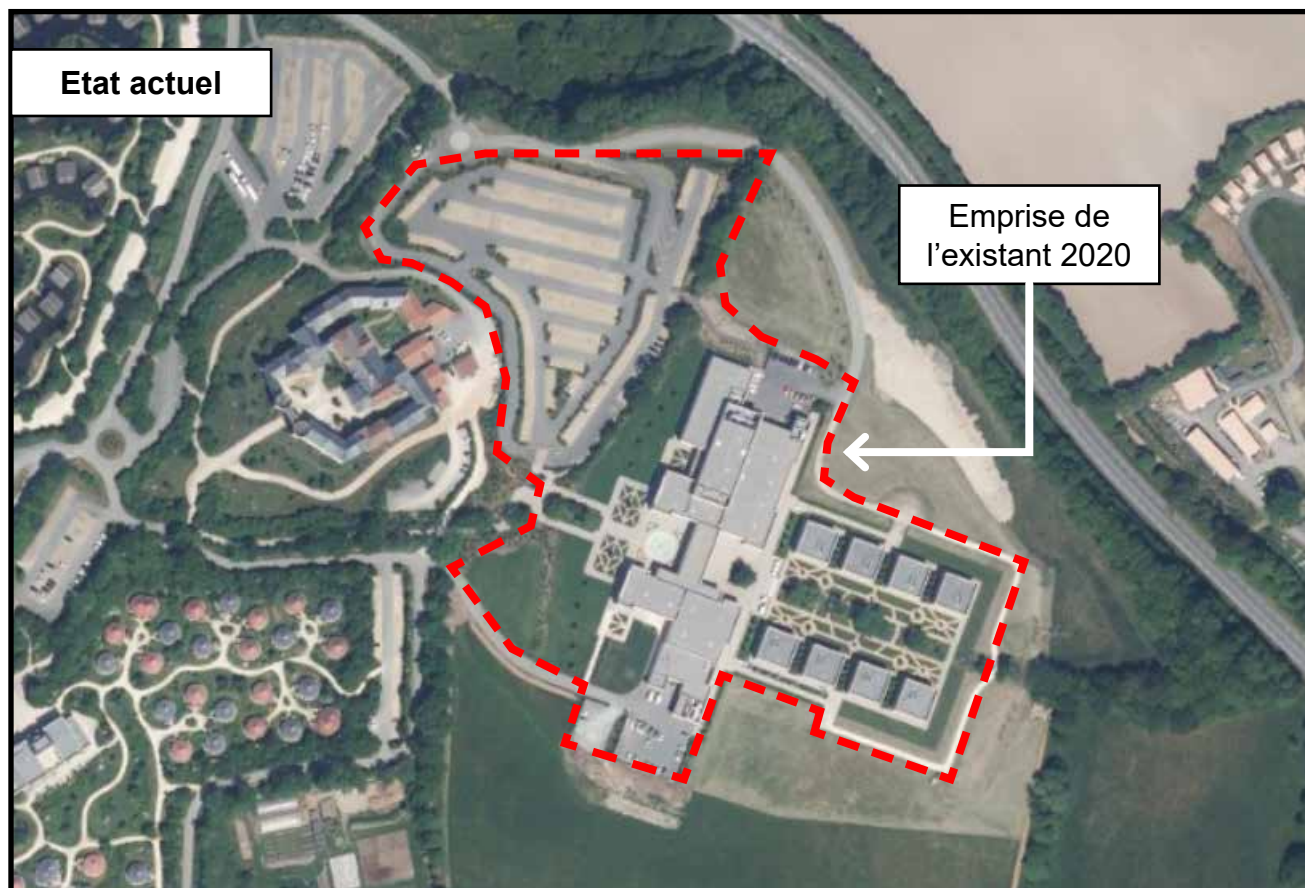
Le parking sera végétalisé et arboré avec des essences rustiques du bocage pour son insertion dans le paysage. La gestion des eaux pluviales sera raccordée sur l'existant.

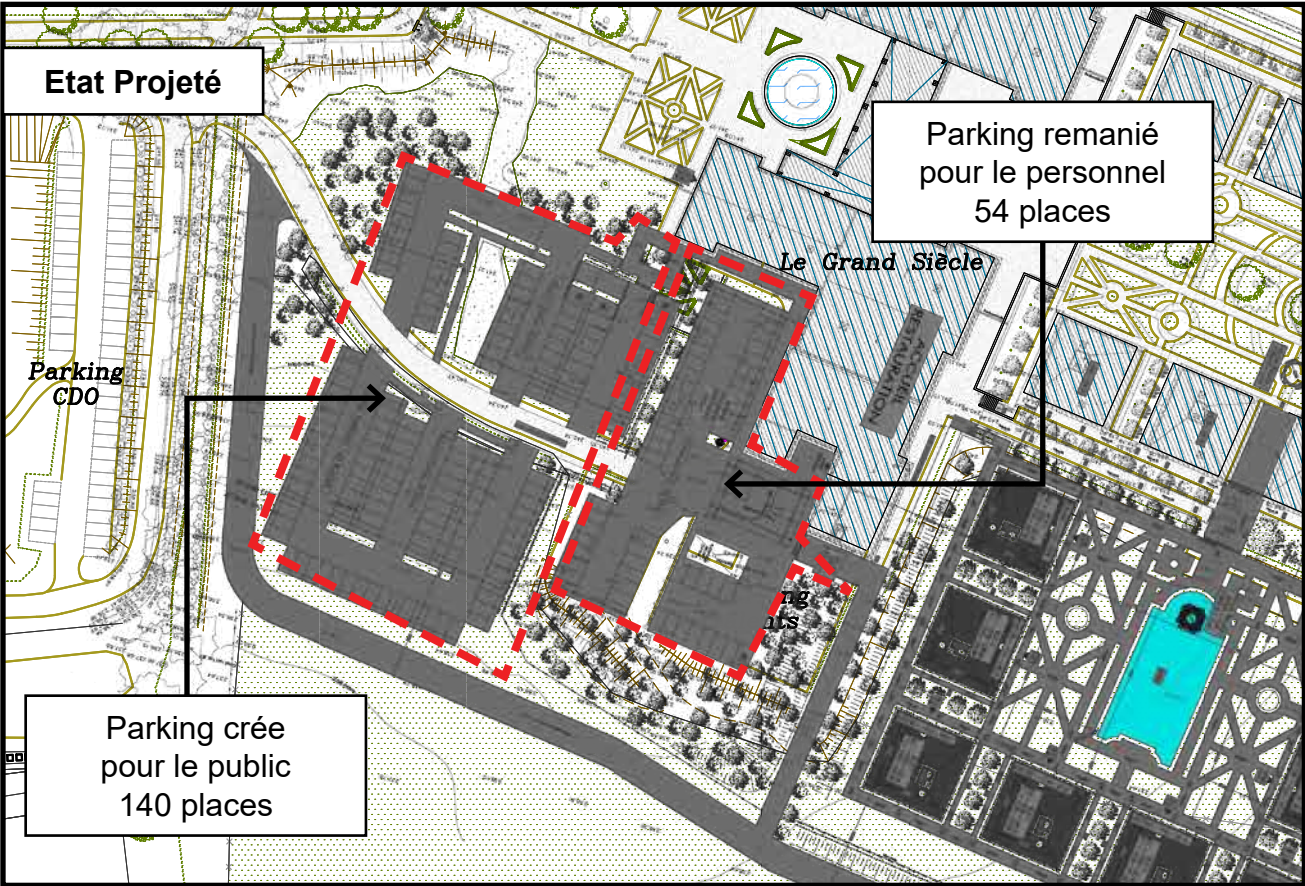
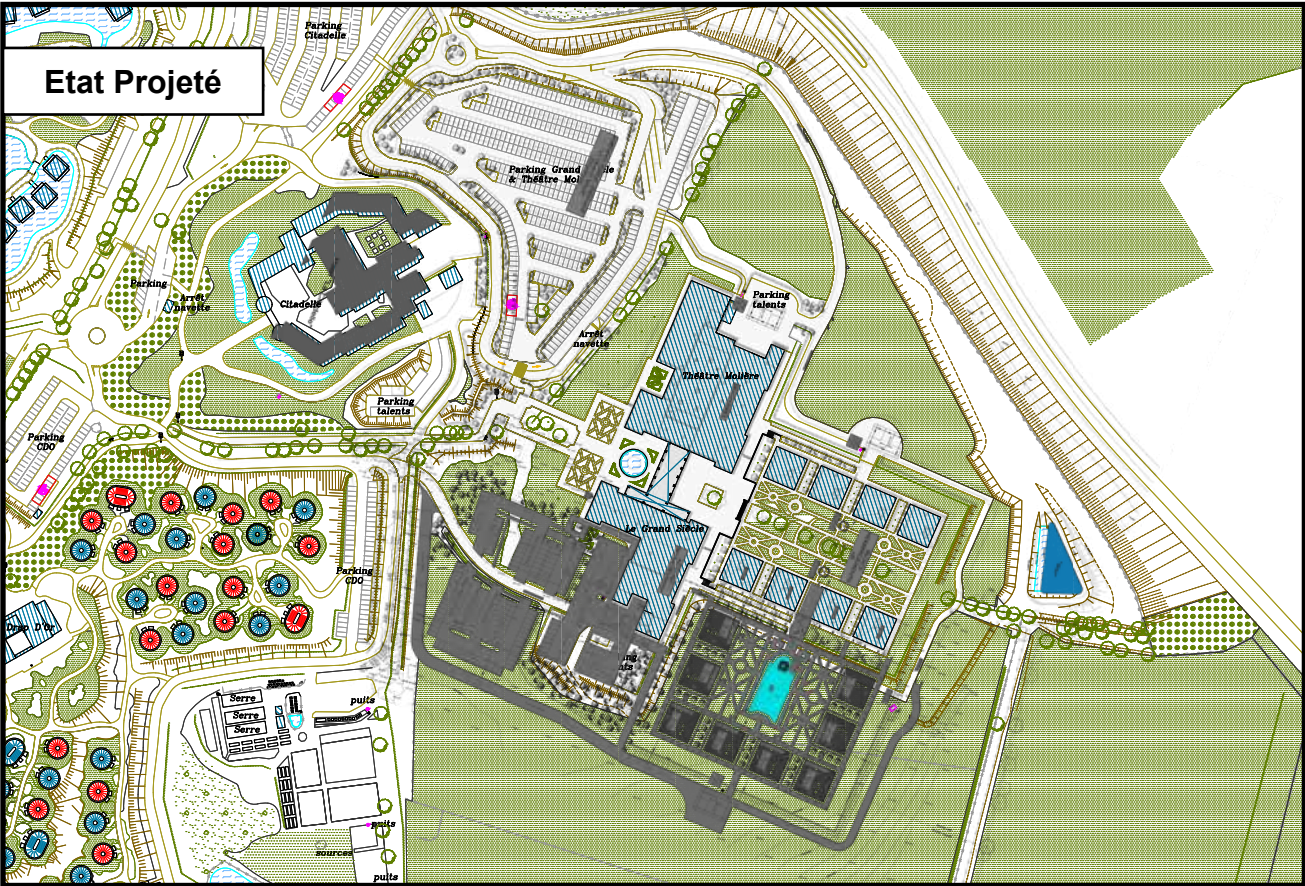
Rubrique 8.1 Annexes obligatoires

Compléter les plans et photos par une présentation des espaces de parkings réorganisés et créés.

Voir Annexe N°1 - N°2 et N°3

ANNEXE N°1





ANNEXE N°3

Photo du site parking

