

Etude d'impact (4487OMB001) – 500 kWc

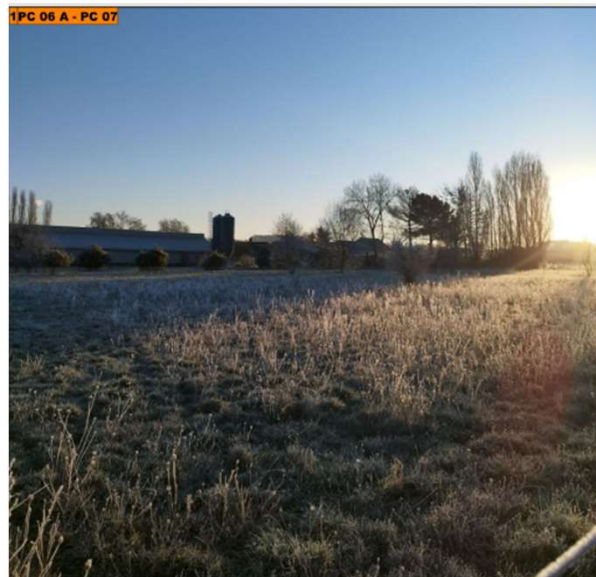
BARAIS Nathalie

Projet : Installation de 64 abris agricoles à toiture photovoltaïque pour une production globale de 500 kWc



SERVICE ADMINISTRATIF TRIANGLE ELEVAGE

Mme GALL Marjorie
02.54.73.07.08
m.gall@le-triangle.fr



Avant, insertion paysagère vue proche.

WYZE
ARCHITECTURE
5 Quai Union Reims 51000 REIMS
03 26 44 00 00 - 03 26 44 00 01
www.wyze.fr

Après insertion paysagère vue proche.



SERVICE ADMINISTRATIF TRIANGLE ELEVAGE

Mme GALL Marjorie
02.54.73.07.08
m.gall@le-triangle.fr



Avant, insertion paysagère vue lointaine.

WYZE
ARCHITECTURE
9 Quai Ulmet Bourgoin 39000 BESANCON
04 83 88 12 34 - 06 27 88 91 84 99 13
contact.architecte@wyze.fr

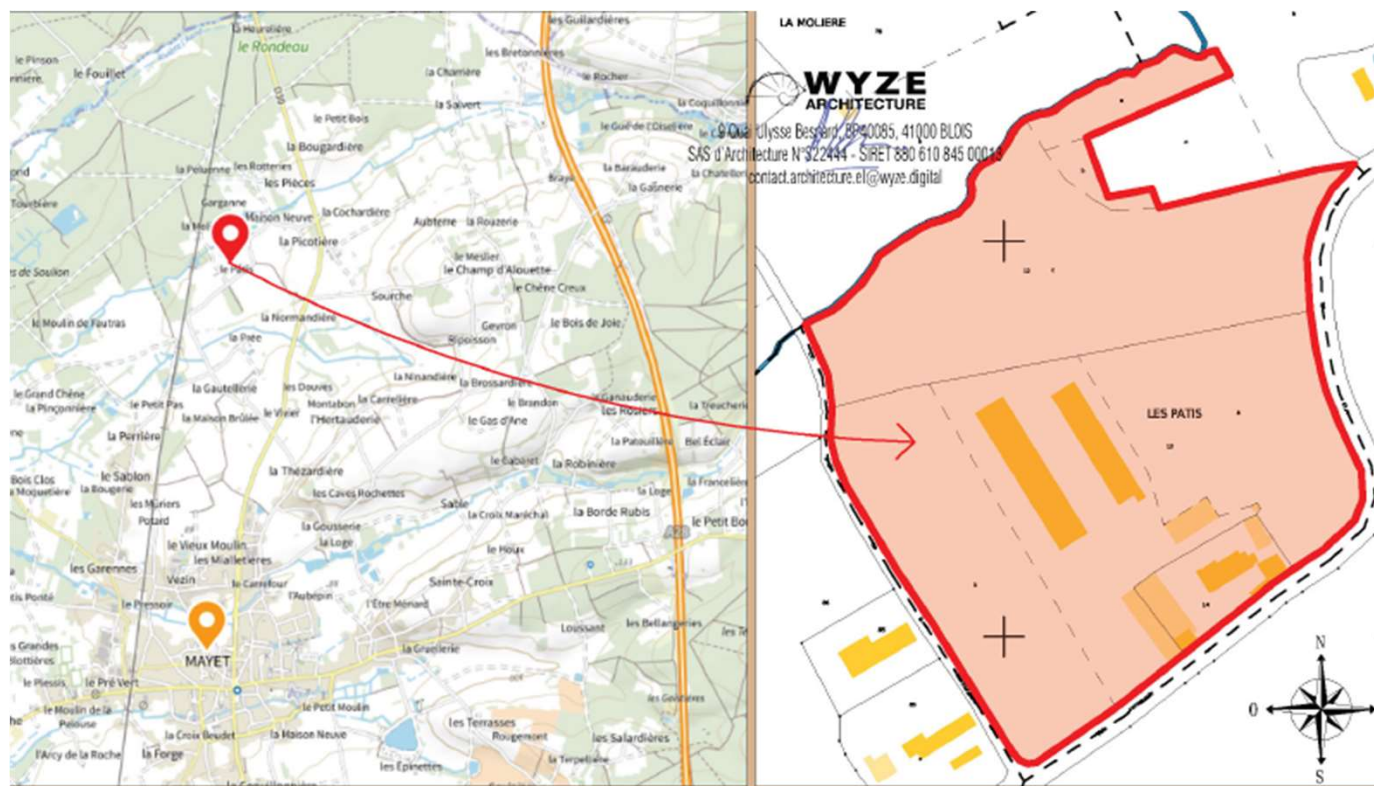
Après, insertion paysagère vue lointaine.



SERVICE ADMINISTRATIF TRIANGLE ELEVAGE

Mme GALL Marjorie
02.54.73.07.08
m.gall@le-triangle.fr

PLAN DE SITUATION - COMMUNE



SERVICE ADMINISTRATIF TRIANGLE ÉLEVAGE

Mme GALL Marjorie
 02.54.73.07.08
m.gall@le-triangle.fr



**TRIANGLE
ÉLEVAGE**



TRIANGLE ÉLEVAGE

Le Langault
 41160 Saint-Hilaire-la-Gravelle
 Tél : +33 (0)2 54 73 07 07

www.le-triangle.fr

PLAN EXISTANT + PARCELLES

cadastre.gouv.fr

Informations littérales relatives à 3 parcelles sur la commune : MAYET (72).

Références de la parcelle 000 ZD 12	
Référence cadastrale de la parcelle	000 ZD 12
Contenance cadastrale	22 264 mètres carrés
Adresse	LE PATIS 72360 MAYET
Références de la parcelle 000 ZD 13	
Référence cadastrale de la parcelle	000 ZD 13
Contenance cadastrale	34 290 mètres carrés
Adresse	LE PATIS 72360 MAYET
Références de la parcelle 000 ZD 14	
Référence cadastrale de la parcelle	000 ZD 14
Contenance cadastrale	2 721 mètres carrés
Adresse	LE PATIS 72360 MAYET

Service de la Documentation Nationale du Cadastre
82, rue du Maréchal Lyautey - 78103 Saint-Germain-en-Laye Cedex
SIRET 16000001400011

©2022 Direction Générale des Finances Publiques
Informations sur la feuille éditée par internet le 22/01/2024 (fuseau horaire de Paris)



TRIANGLE ÉLEVAGE

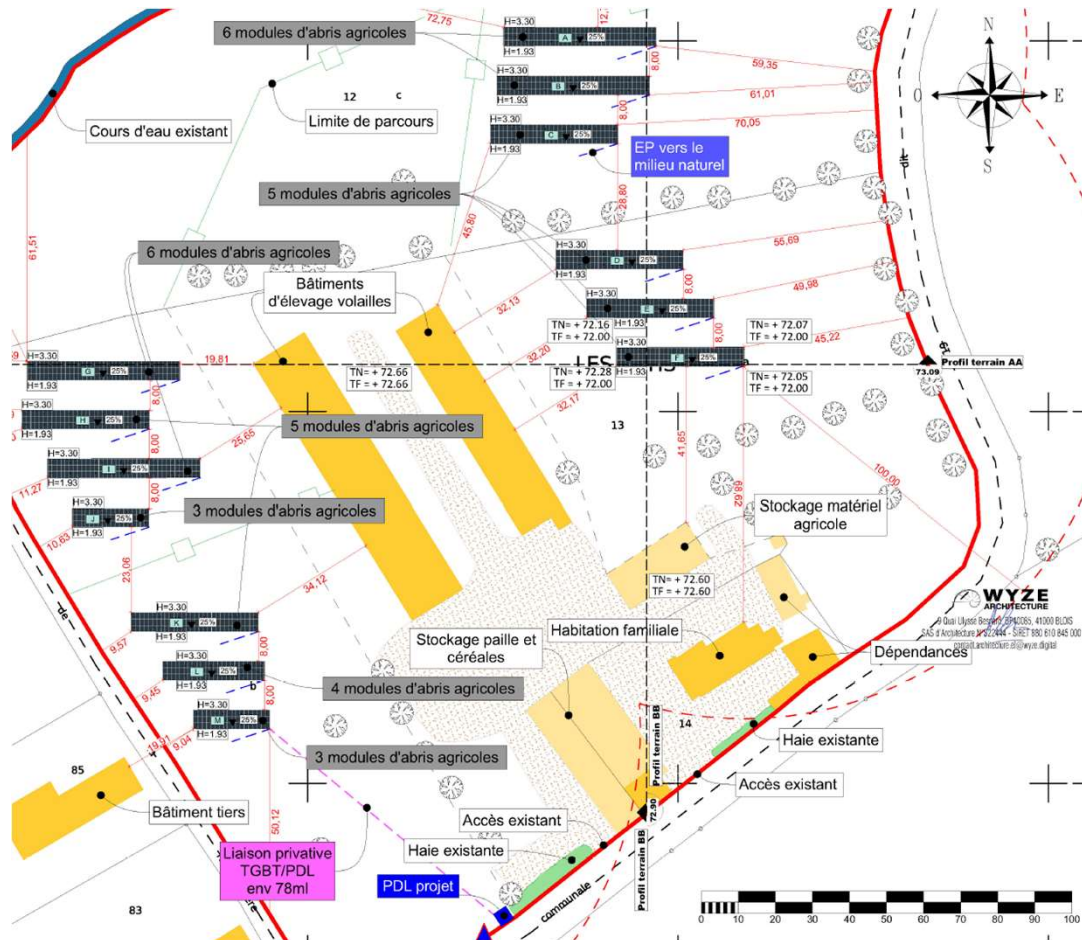
Le Langault
41160 Saint-Hilaire-la-Gravelle
Tél : +33 (0)2 54 73 07 07

www.le-triangle.fr

SERVICE ADMINISTRATIF TRIANGLE ELEVAGE

Mme GALL Marjorie
02.54.73.07.08
m.gall@le-triangle.fr

PLAN DE MASSE



SERVICE ADMINISTRATIF TRIANGLE ELEVAGE

Mme GALL Marjorie

02.54.73.07.08

m.gall@le-triangle.fr



TRIANGLE ÉLEVAGE

Le Langault
41160 Saint-Hilaire-la-Gravelle
Tél : +33 (0)2 54 73 07 07

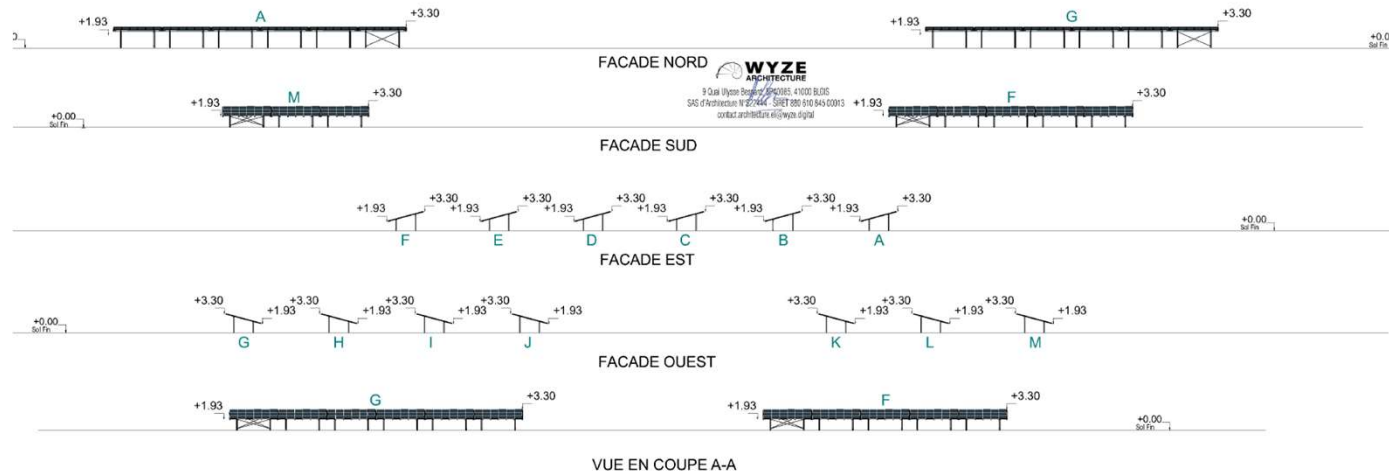


www.le-triangle.fr

PLAN DE COUPE



Détail des 64 modules d'abris d'abris agricoles



SERVICE ADMINISTRATIF TRIANGLE ELEVAGE

Mme GALL Marjorie
02.54.73.07.08
m.gall@le-triangle.fr



ANNEXE CERFA – ZONAGE DE POLITIQUE PUBLIQUE

VOTRE COMMUNE APPARTIENT À :

Département Sarthe

MA COMMUNE EST COUVERTE PAR :

Zone d'étude **Mayet (commune (2023))**, comparée avec **France**

CHIFFRES CLÉS - QUELS ZONAGES DE RATTACHEMENT POUR UNE COMMUNE ?

Quelques zonages de rattachement

Indicateurs	Mayet
AFR - Aide à finalité régionale (2022-2027) : Type d'aide	Non éligible
Loi Littoral	Hors loi Littoral
Massifs - Communes concernées	Hors zone de massif
Montagne - zonage agriculture	Hors zone de montagne (agriculture)
Montagne - zonage urbanisme	Hors zone de montagne (urbanisme)
PN - Parcs nationaux	Hors parc national
PNR - Parcs naturels régionaux	Hors PNR
QPV - Quartiers prioritaires de la politique de la ville 2015	Hors Politique de la ville
ZRR - Zone de revitalisation rurale	Classée en ZRR

Source : DGCL, 2022-2027 + DGALN - SIDAUH, loi littoral du 3 janvier 1986 + ANCT, décret du 16 janvier 2004, modifié par le décret du 8 septembre 2016 + Ministère de l'Agriculture, arrêtés établis entre le 26 juin 1961 et le 30 mars 2021 + DGAN-SIDAUH, loi n° 85-30 du 9 janvier 1985 + OFB, 23/06/2021 + Décrets portant création des 58 parcs naturels régionaux existants en date du 19/12/22 + ANCT - ONPV, 14/09/2015 + DGCL

SERVICE ADMINISTRATIF TRIANGLE ELEVAGE

Mme GALL Marjorie
02.54.73.07.08
m.gall@le-triangle.fr



TRIANGLE
ÉLEVAGE



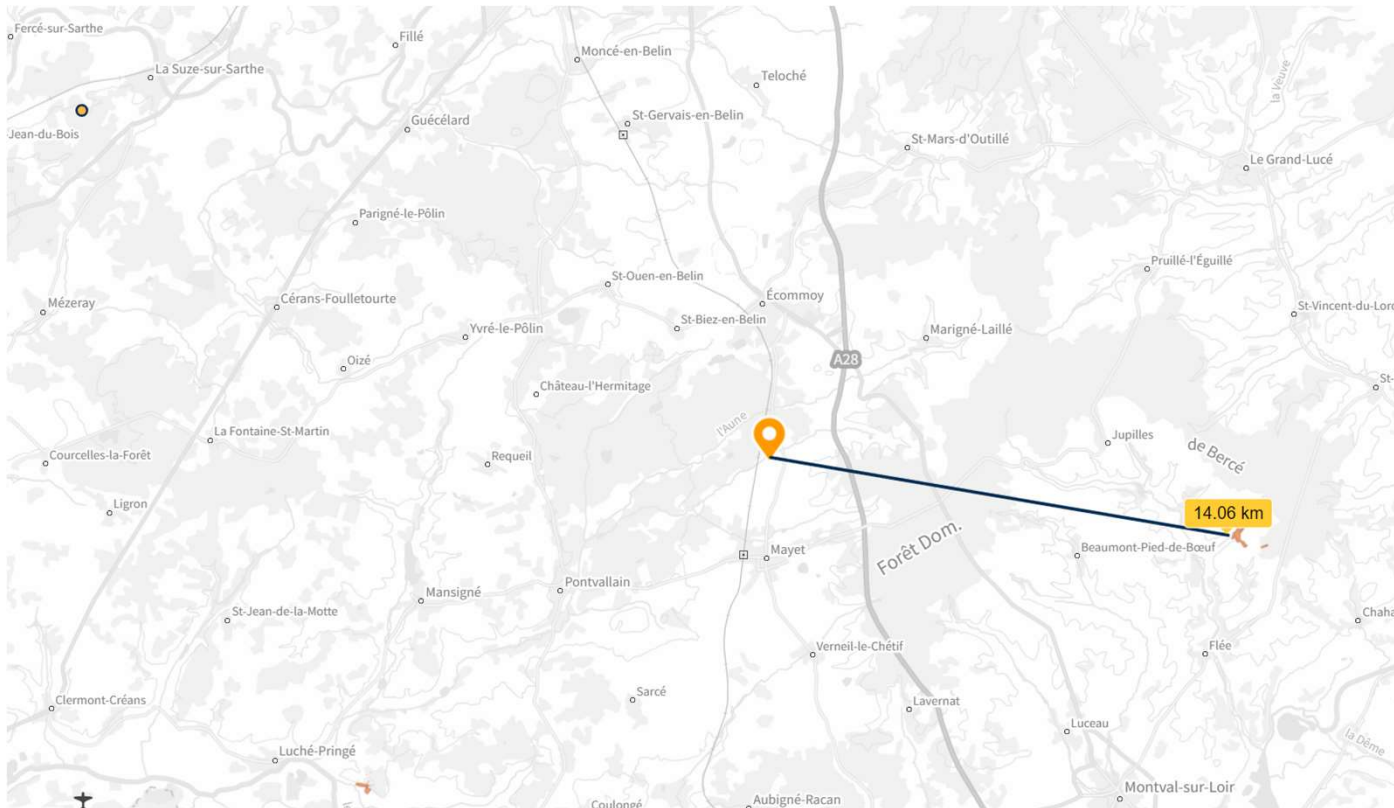
TRIANGLE ÉLEVAGE

Le Langault
41160 Saint-Hilaire-la-Gravelle
Tél : +33 (0)2 54 73 07 07

www.le-triangle.fr

ANNEXE CERFA - BIOTOPE

La première zone de biotope
se situe à 14,06 km du projet
Référéncé : FR3800924
Nommé : « La
Gougeonnière »



SERVICE ADMINISTRATIF TRIANGLE ELEVAGE

Mme GALL Marjorie
02.54.73.07.08
m.gall@le-triangle.fr



**TRIANGLE
ÉLEVAGE**



TRIANGLE ÉLEVAGE

Le Langault
41160 Saint-Hilaire-la-Gravelle
Tél : +33 (0)2 54 73 07 07

www.le-triangle.fr

ANNEXE CERFA - LITTORAL



SERVICE ADMINISTRATIF TRIANGLE ELEVAGE

Mme GALL Marjorie
02.54.73.07.08
m.gall@le-triangle.fr



**TRIANGLE
ÉLEVAGE**



TRIANGLE ÉLEVAGE

Le Langault
41160 Saint-Hilaire-la-Gravelle
Tél : +33 (0)2 54 73 07 07

www.le-triangle.fr

ANNEXE CERFA - PEB

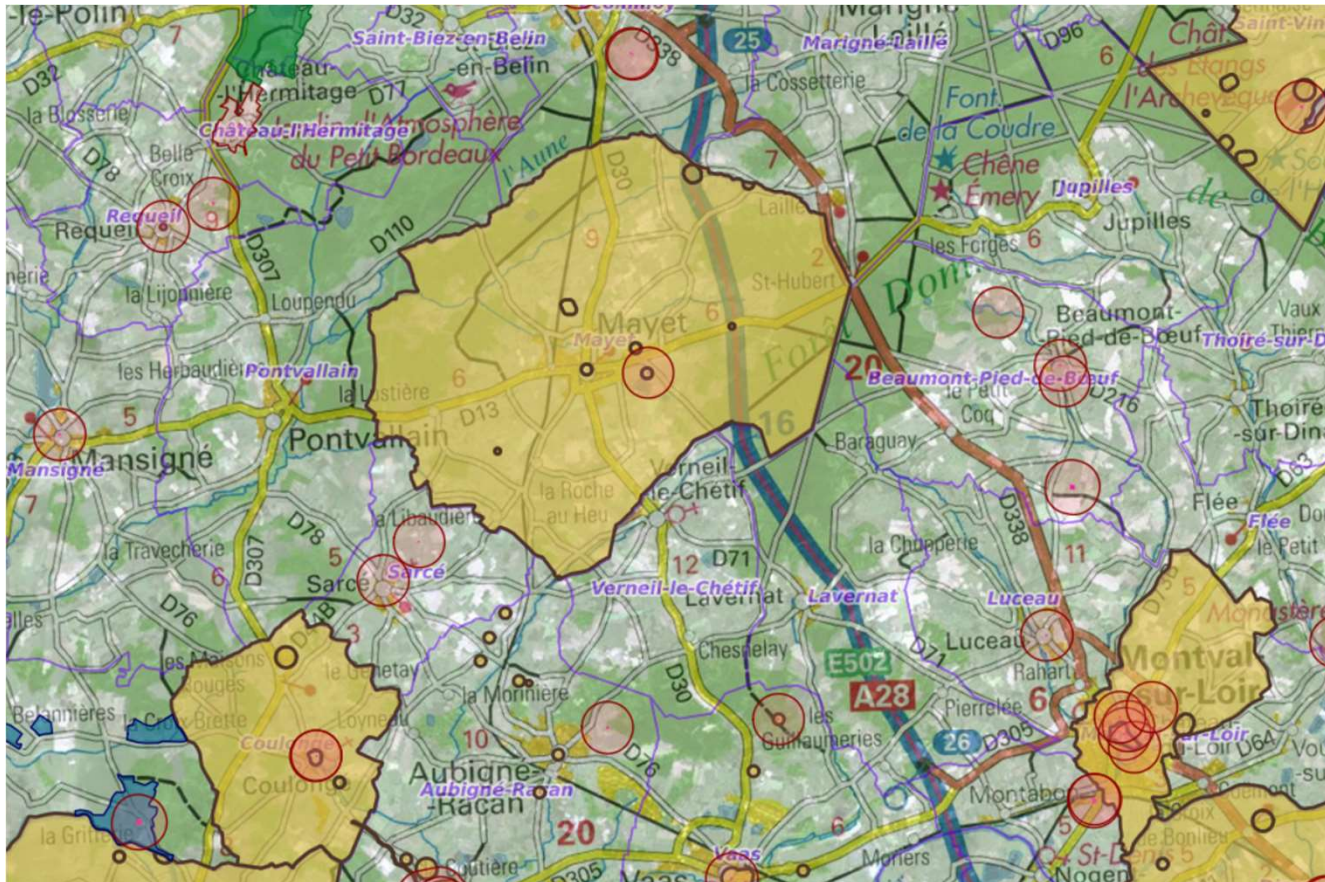
La première zone de PEB se situe
à 17,41 km du projet



SERVICE ADMINISTRATIF TRIANGLE ELEVAGE

Mme GALL Marjorie
02.54.73.07.08
m.gall@le-triangle.fr

ANNEXE CERFA - PATRIMOINE



SERVICE ADMINISTRATIF TRIANGLE ÉLEVAGE

Mme GALL Marjorie
02.54.73.07.08
m.gall@le-triangle.fr



**TRIANGLE
ÉLEVAGE**

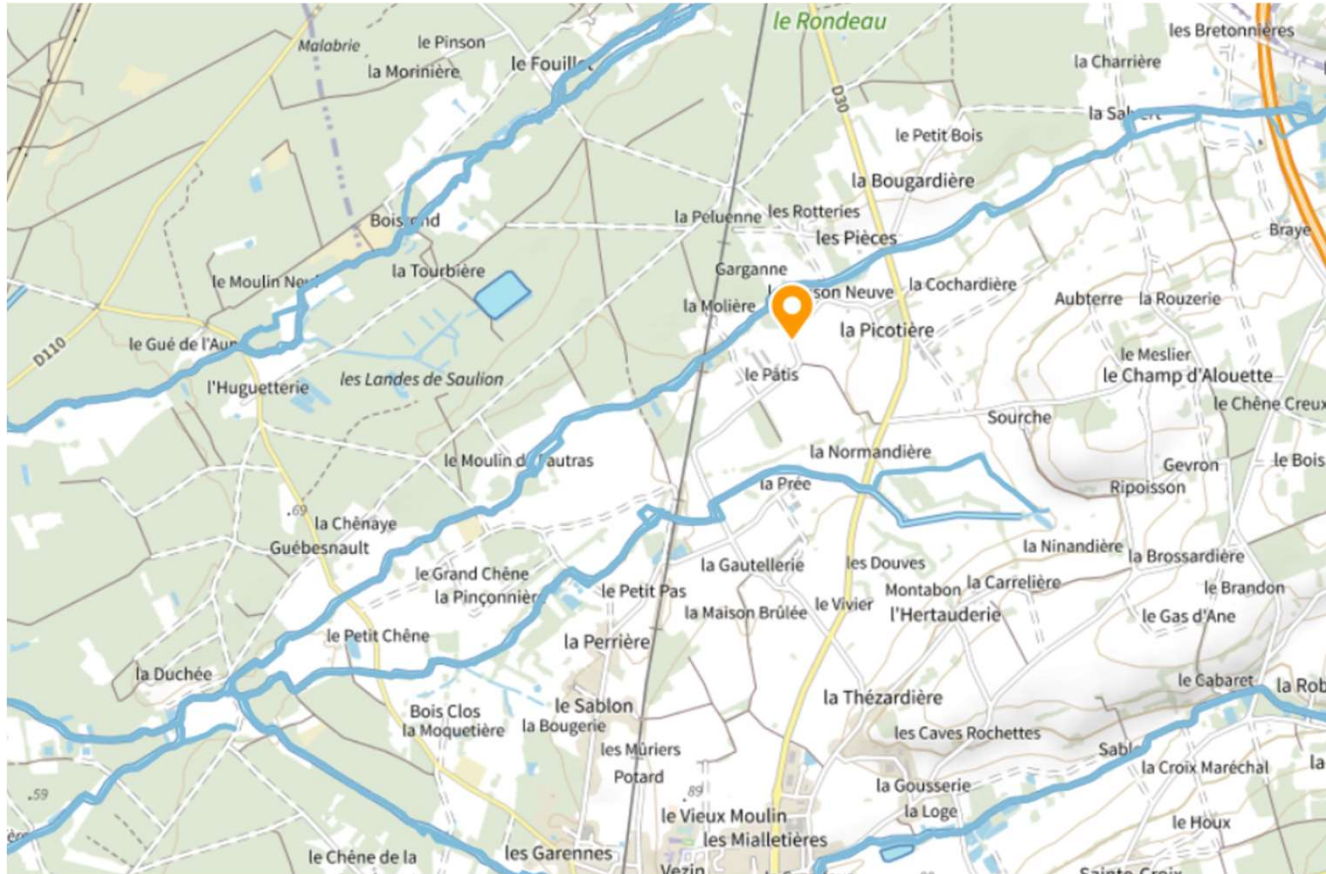


TRIANGLE ÉLEVAGE

Le Langault
41160 Saint-Hilaire-la-Gravelle
Tél : +33 (0)2 54 73 07 07

12 www.le-triangle.fr

ANNEXE CERFA – HUMIDITE



ANNEXE CERFA – GEORISQUES

Risques naturels identifiés : 6

**INONDATION**

à mon adresse : PAS DE RISQUE CONNU

sur ma commune : EXISTANT

[Accéder aux informations détaillées](#) →**SÉISME**

à mon adresse : FAIBLE

sur ma commune : FAIBLE

[Accéder aux informations détaillées](#) →**MOUVEMENTS DE
TERRAIN**

à mon adresse : PAS DE RISQUE CONNU

sur ma commune : EXISTANT

[Accéder aux informations détaillées](#) →**RETRAIT
GONFLEMENT DES
ARGILES**

à mon adresse : MODÉRÉ

sur ma commune : IMPORTANT

[Accéder aux informations détaillées](#) →**FEU DE FORÊT**

à mon adresse : INCONNU

sur ma commune : EXISTANT

[Accéder aux informations détaillées](#) →**RADON**

à mon adresse : FAIBLE

sur ma commune : FAIBLE

[Accéder aux informations détaillées](#) →

Risques technologiques identifiés : 2

**INSTALLATIONS
INDUSTRIELLES
CLASSÉES (ICPE)**

à mon adresse : NON CONCERNÉ

sur ma commune : CONCERNÉ

[Accéder aux informations détaillées](#) →**POLLUTION DES
SOLS**

à mon adresse : PAS DE RISQUE CONNU

sur ma commune : CONCERNÉ

[Accéder aux informations détaillées](#) →

SERVICE ADMINISTRATIF TRIANGLE ELEVAGE

Mme GALL Marjorie

02.54.73.07.08

m.gall@le-triangle.fr

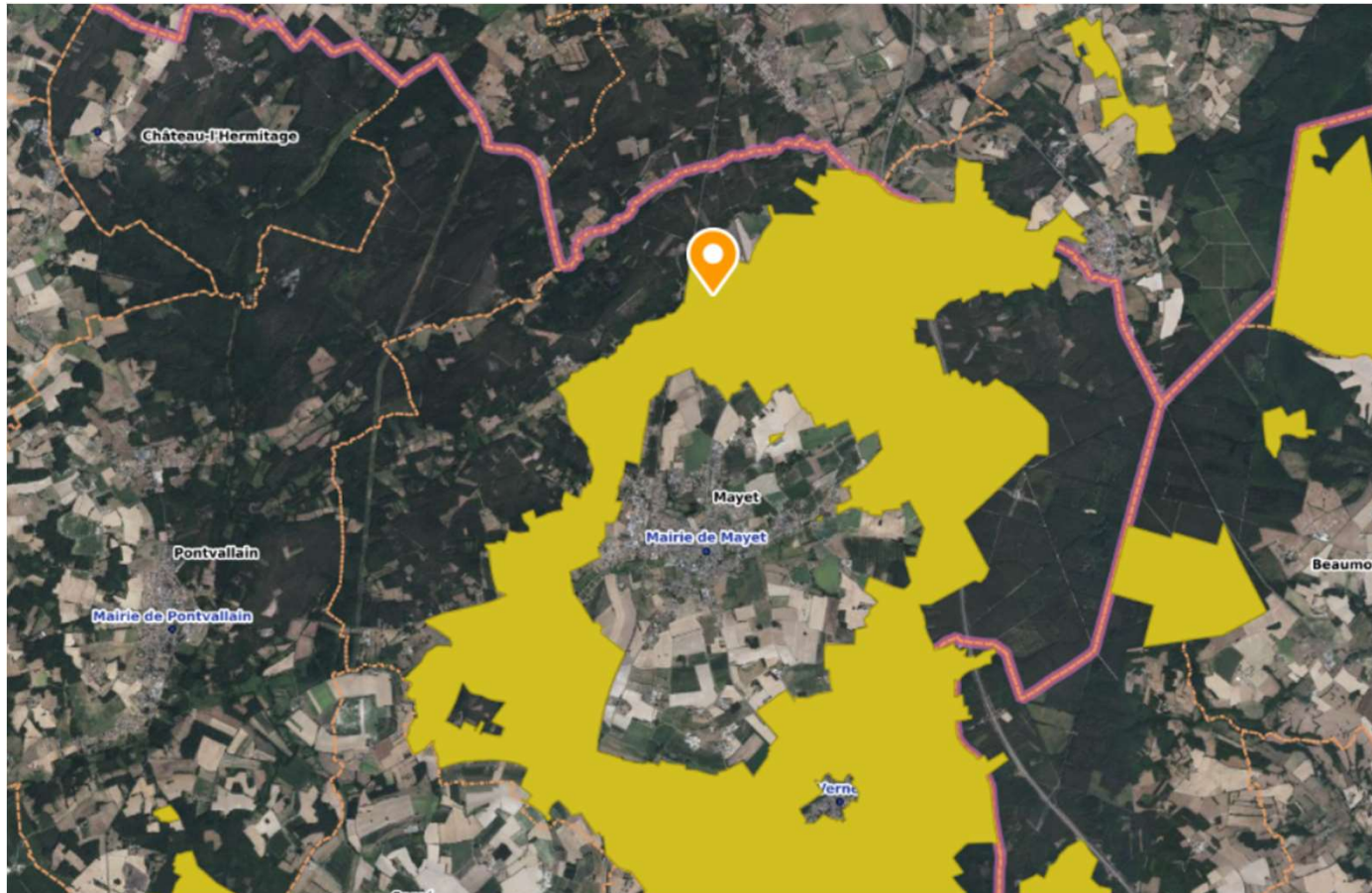
**TRIANGLE
ÉLEVAGE**

TRIANGLE ÉLEVAGE

Le Langault
41160 Saint-Hilaire-la-Gravelle
Tél : +33 (0)2 54 73 07 07

www.le-triangle.fr

ANNEXE CERFA – NATURA2000



La première zone de Natura 2000 se situe dans le projet
Référéncée : FR5202005
Nommé : « « Châtaigneraies à Osmoderma Eremita au Sud du Mans»

SERVICE ADMINISTRATIF TRIANGLE ELEVAGE

Mme GALL Marjorie
02.54.73.07.08
m.gall@le-triangle.fr



TRIANGLE
ÉLEVAGE



TRIANGLE ÉLEVAGE

Le Langault
41160 Saint-Hilaire-la-Gravelle
Tél : +33 (0)2 54 73 07 07

15 www.le-triangle.fr

Extrait du formulaire FR5202005

Nommé : « Châtaigneraies à Osmoderma Eremita au Sud du Mans »

ANNEXE CERFA – NATURA2000

4.3 Menaces, pressions et activités ayant une incidence sur le site

Il s'agit des principales incidences et activités ayant des répercussions notables sur le site

Incidences négatives				
Importance	Menaces et pressions [code]	Menaces et pressions [libellé]	Pollution [code]	Intérieur / Extérieur [i o b]
H	D01.02	Routes, autoroutes		I
H	K05.01	Diminution de la fécondité / dépression génétique chez les animaux (consanguinité)		I
L	A07	Utilisation de biocides, d'hormones et de produits chimiques		I
M	B02.04	Elimination des arbres morts ou dépérissants		I
Incidences positives				
Importance	Menaces et pressions [code]	Menaces et pressions [libellé]	Pollution [code]	Intérieur / Extérieur [i o b]

- **Importance** : H = grande, M = moyenne, L = faible.
- **Pollution** : N = apport d'azote, P = apport de phosphore/phosphate, A = apport d'acide/acidification, T = substances chimiques inorganiques toxiques, O = substances chimiques organiques toxiques, X = pollutions mixtes.
- **Intérieur / Extérieur** : I = à l'intérieur du site, O = à l'extérieur du site, B = les deux.

Notre projet n'entre pas dans les catégories citées dans le Formulaire comme étant des activités ayant une incidence sur le site protégé

SERVICE ADMINISTRATIF TRIANGLE ELEVAGE

Mme GALL Marjorie

02.54.73.07.08

m.gall@le-triangle.fr



**TRIANGLE
ÉLEVAGE**



TRIANGLE ÉLEVAGE

Le Langault
41160 Saint-Hilaire-la-Gravelle
Tél : +33 (0)2 54 73 07 07

www.le-triangle.fr

ANNEXE CERFA – ZNIEFF



SERVICE ADMINISTRATIF TRIANGLE ELEVAGE

Mme GALL Marjorie

02.54.73.07.08

m.gall@le-triangle.fr

TRIANGLE
ÉLEVAGEGROUPE
LE TRIANGLE

17 www.le-triangle.fr

TRIANGLE ÉLEVAGE

Le Langault
41160 Saint-Hilaire-la-Gravelle
Tél : +33 (0)2 54 73 07 07

ANNEXE CERFA – ZNIEFF



La zone de parcours de M BARAIS ne contient pas de chataigneraies

De plus, les arbres existants dans le parcours, seront entièrement évités lors de l'implantation des abris (cf implantation à gauche)

De plus, afin d'éviter toute difficulté dans la réalisation des travaux, l'entreprise installatrice des abris

Envoie un technicien sur site relevé les coordonnées GPS de l'ensemble des arbres existant sur le site

Si nécessaire l'implantation des abris pourra faire l'objet d'une très légère modification afin d'éviter les arbres existants

SERVICE ADMINISTRATIF TRIANGLE ELEVAGE

Mme GALL Marjorie
02.54.73.07.08
m.gall@le-triangle.fr



TRIANGLE
ÉLEVAGE

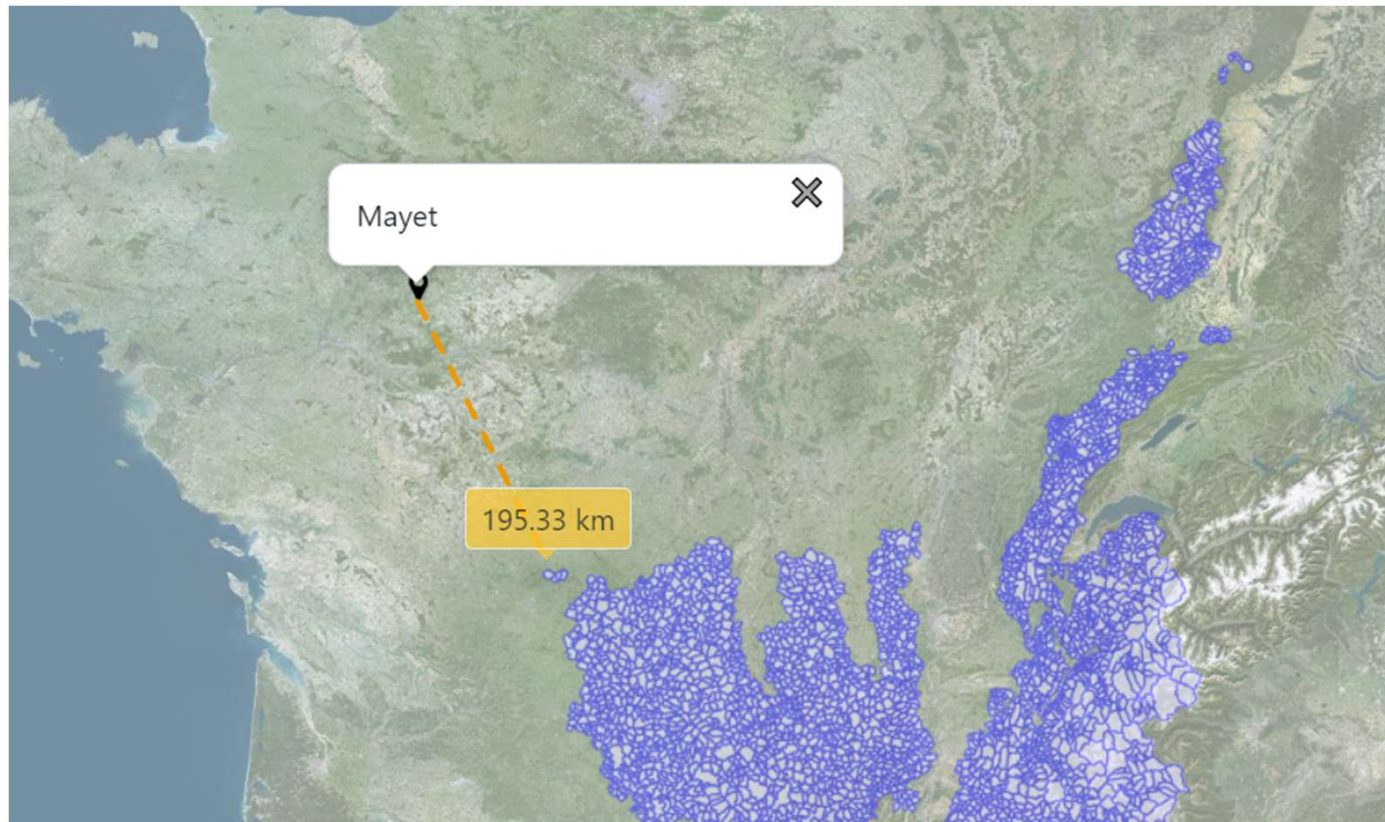


TRIANGLE ÉLEVAGE

Le Langault
41160 Saint-Hilaire-la-Gravelle
Tél : +33 (0)2 54 73 07 07

18 www.le-triangle.fr

ANNEXE CERFA – LOI MONTAGNE



La première zone de LOI
MONTAGNE
se situe à 195,33 km

SERVICE ADMINISTRATIF TRIANGLE ELEVAGE

Mme GALL Marjorie
02.54.73.07.08
m.gall@le-triangle.fr



**TRIANGLE
ÉLEVAGE**



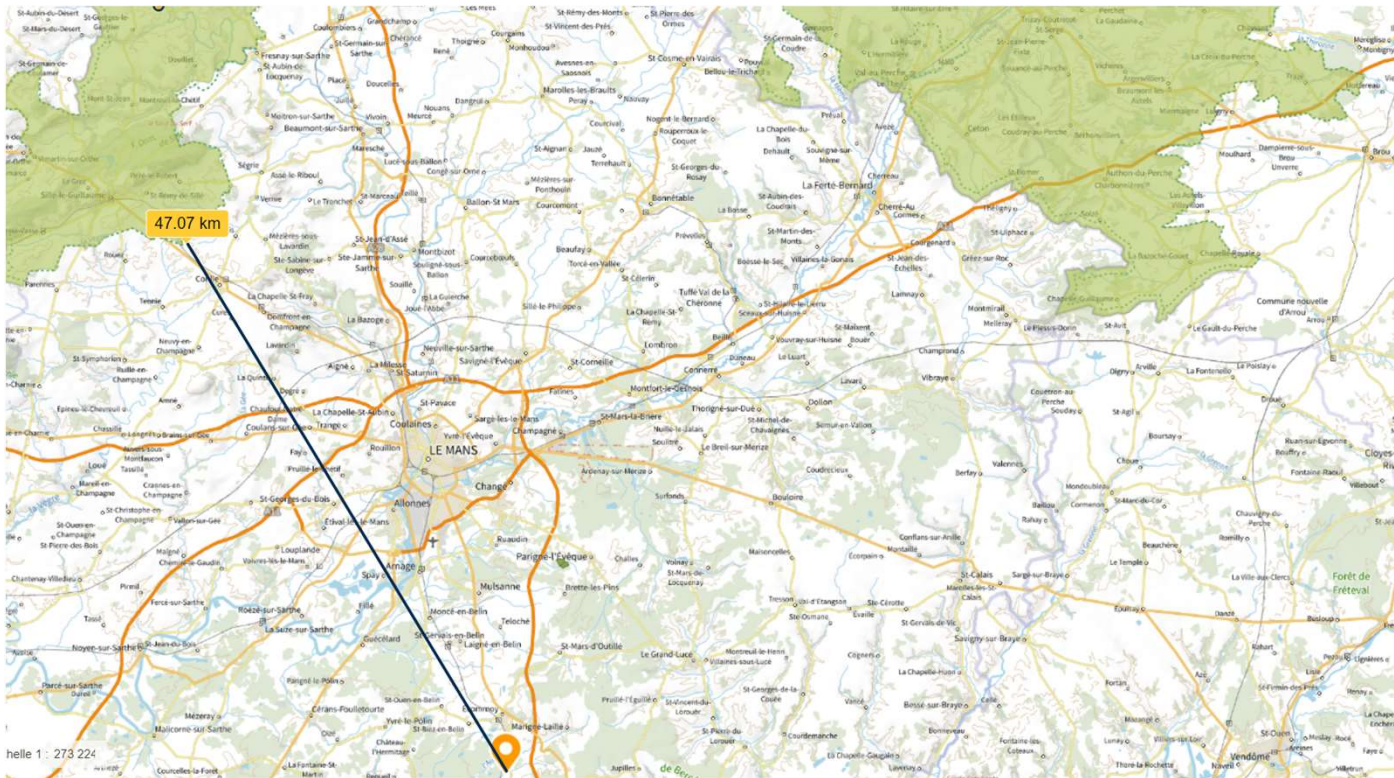
TRIANGLE ÉLEVAGE

Le Langault
41160 Saint-Hilaire-la-Gravelle
Tél : +33 (0)2 54 73 07 07

www.le-triangle.fr

ANNEXE CERFA – PARCS

Le premier parc se situe à 47,07
km du projet
Référéncée : FR8000026
Nommé : Normandie-Maine



SERVICE ADMINISTRATIF TRIANGLE ELEVAGE

Mme GALL Marjorie
02.54.73.07.08
m.gall@le-triangle.fr

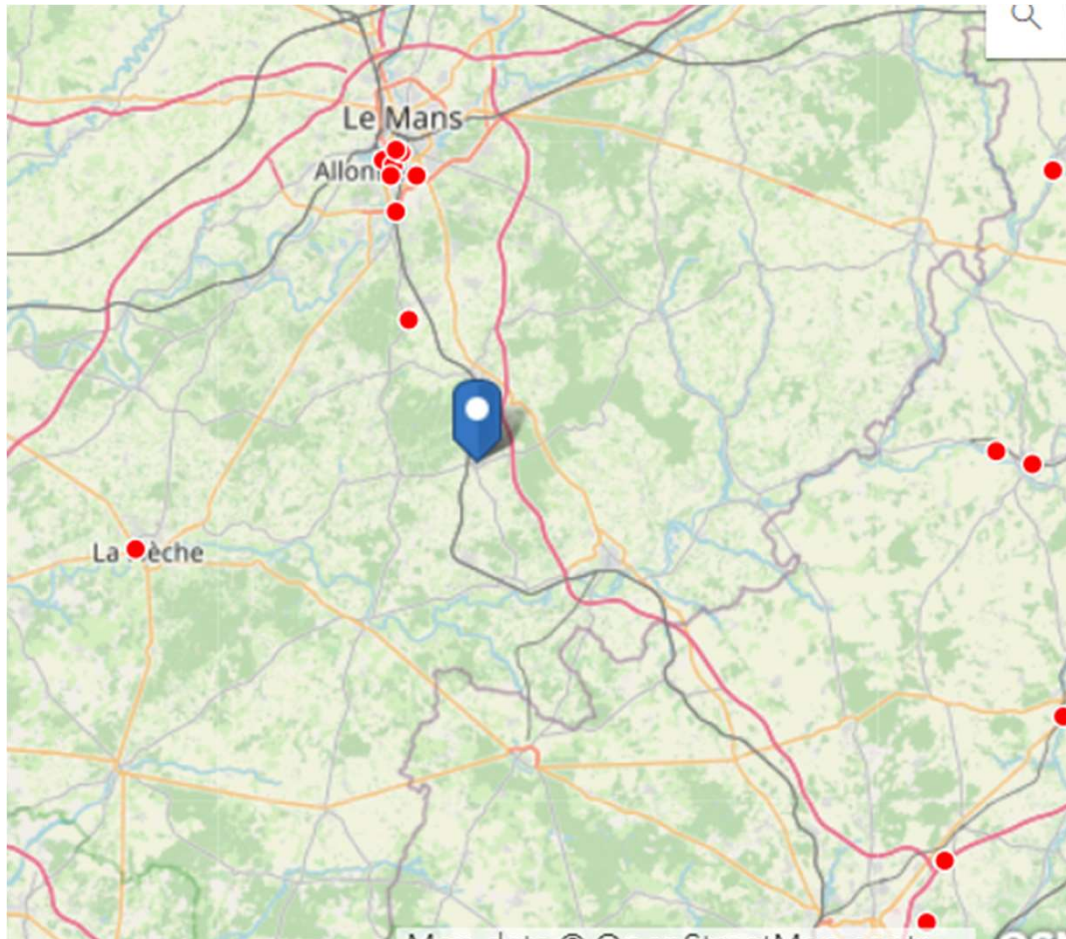


TRIANGLE
ÉLEVAGE



20 www.le-triangle.fr

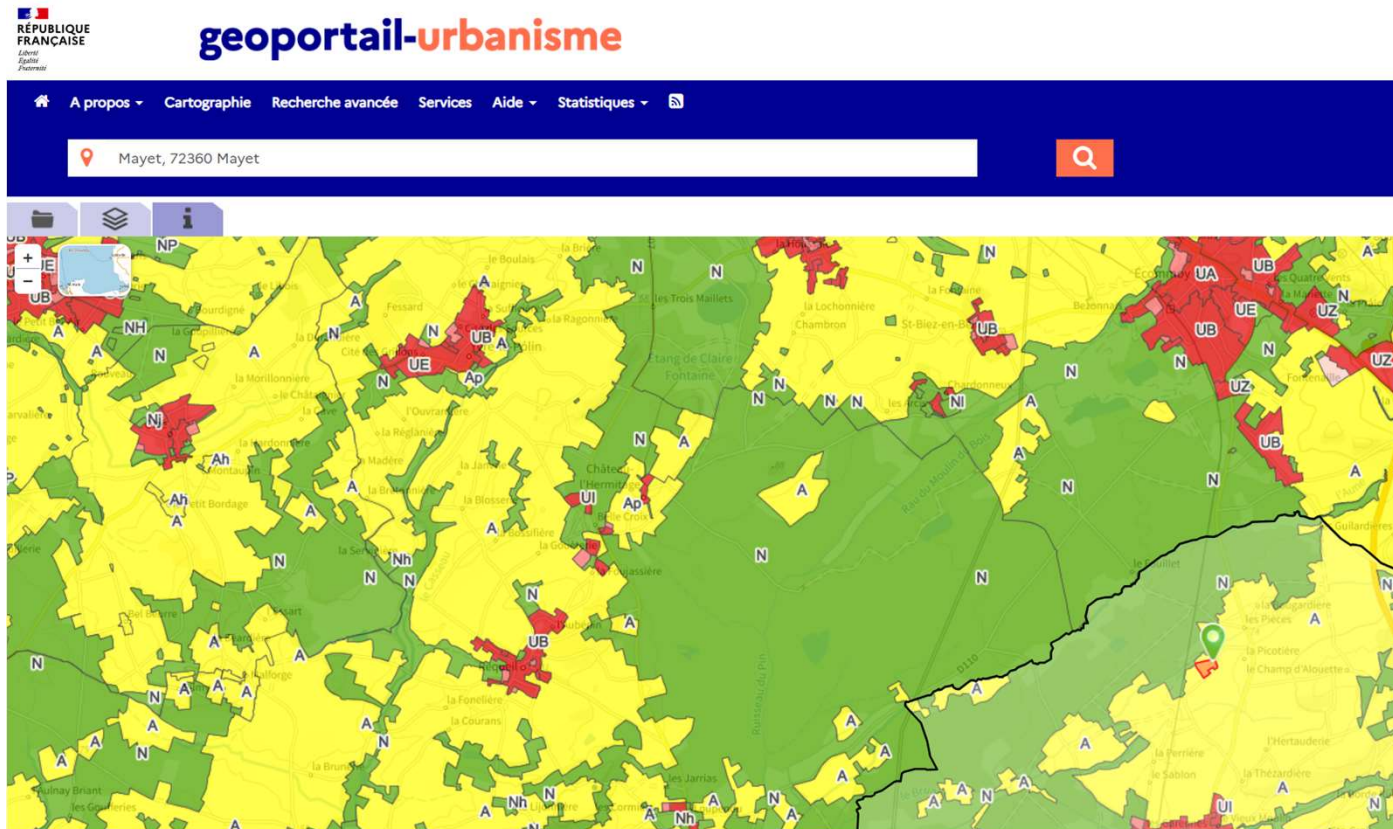
ANNEXE CERFA – SOLS POLLUÉS



SERVICE ADMINISTRATIF TRIANGLE ELEVAGE

Mme GALL Marjorie
02.54.73.07.08
m.gall@le-triangle.fr

ANNEXE CERFA – ZONAGE + PLU



SERVICE ADMINISTRATIF TRIANGLE ELEVAGE

Mme GALL Marjorie
02.54.73.07.08
m.gall@le-triangle.fr



**TRIANGLE
ÉLEVAGE**



TRIANGLE ÉLEVAGE

Le Langault
41160 Saint-Hilaire-la-Gravelle
Tél : +33 (0)2 54 73 07 07

22 www.le-triangle.fr

PC 06 C - Vue aérienne



ANNEXE CERFA – PREVENTION INCENDIE

Comme nous pouvons le voir sur la vue satellite à gauche, la zone de parcours d'élevage n'est pas dans une zone de végétation abondante

Sur cette zone les volailles pâturent, ce qui limite vivement la pousse des broussailles

De plus, l'éleveur broie régulièrement son parcours afin de permettre l'accessibilité à l'ensemble du parcours à ses volailles

SERVICE ADMINISTRATIF TRIANGLE ELEVAGE

Mme GALL Marjorie
02.54.73.07.08
m.gall@le-triangle.fr



TRIANGLE
ÉLEVAGE



GROUPE
LE TRIANGLE

TRIANGLE ÉLEVAGE

Le Langault
41160 Saint-Hilaire-la-Gravelle
Tél : +33 (0)2 54 73 07 07

23 www.le-triangle.fr

PC 06 C - Vue aérienne



ANNEXE CERFA – PHOTOS DU SITE ACTUEL

POINT PRISE DE VUE DES PHOTOS CI-APRES

L'ensemble des photos ont été prise le
23 avril 2024

SERVICE ADMINISTRATIF TRIANGLE ELEVAGE

Mme GALL Marjorie
02.54.73.07.08
m.gall@le-triangle.fr



TRIANGLE
ÉLEVAGE



TRIANGLE ÉLEVAGE

Le Langault
41160 Saint-Hilaire-la-Gravelle
Tél : +33 (0)2 54 73 07 07

24 www.le-triangle.fr

ANNEXE CERFA – PHOTOS DU SITE
ACTUEL



PHOTO 1

SERVICE ADMINISTRATIF TRIANGLE ELEVAGE

Mme GALL Marjorie
02.54.73.07.08
m.gall@le-triangle.fr

ANNEXE CERFA – PHOTOS DU SITE
ACTUEL



PHOTO 2

SERVICE ADMINISTRATIF TRIANGLE ELEVAGE

Mme GALL Marjorie
02.54.73.07.08
m.gall@le-triangle.fr



**TRIANGLE
ÉLEVAGE**



TRIANGLE ÉLEVAGE

Le Langault
41160 Saint-Hilaire-la-Gravelle
Tél : +33 (0)2 54 73 07 07

26 www.le-triangle.fr

ANNEXE CERFA – PHOTOS DU SITE
ACTUEL



PHOTO 3

SERVICE ADMINISTRATIF TRIANGLE ELEVAGE

Mme GALL Marjorie
02.54.73.07.08
m.gall@le-triangle.fr



**TRIANGLE
ÉLEVAGE**



TRIANGLE ÉLEVAGE

Le Langault
41160 Saint-Hilaire-la-Gravelle
Tél : +33 (0)2 54 73 07 07

www.le-triangle.fr

ANNEXE CERFA – PHOTOS DU SITE
ACTUEL



PHOTO 4

SERVICE ADMINISTRATIF TRIANGLE ELEVAGE

Mme GALL Marjorie
02.54.73.07.08
m.gall@le-triangle.fr



**TRIANGLE
ÉLEVAGE**



TRIANGLE ÉLEVAGE
Le Langault
41160 Saint-Hilaire-la-Gravelle
Tél : +33 (0)2 54 73 07 07

28 www.le-triangle.fr

ANNEXE CERFA – PHOTOS DU SITE
ACTUEL

PHOTO 5



SERVICE ADMINISTRATIF TRIANGLE ELEVAGE

Mme GALL Marjorie
02.54.73.07.08
m.gall@le-triangle.fr



**TRIANGLE
ÉLEVAGE**



TRIANGLE ÉLEVAGE
Le Langault
41160 Saint-Hilaire-la-Gravelle
Tél : +33 (0)2 54 73 07 07

29 www.le-triangle.fr

ANNEXE CERFA – LIAISON ELECTRIQUE

