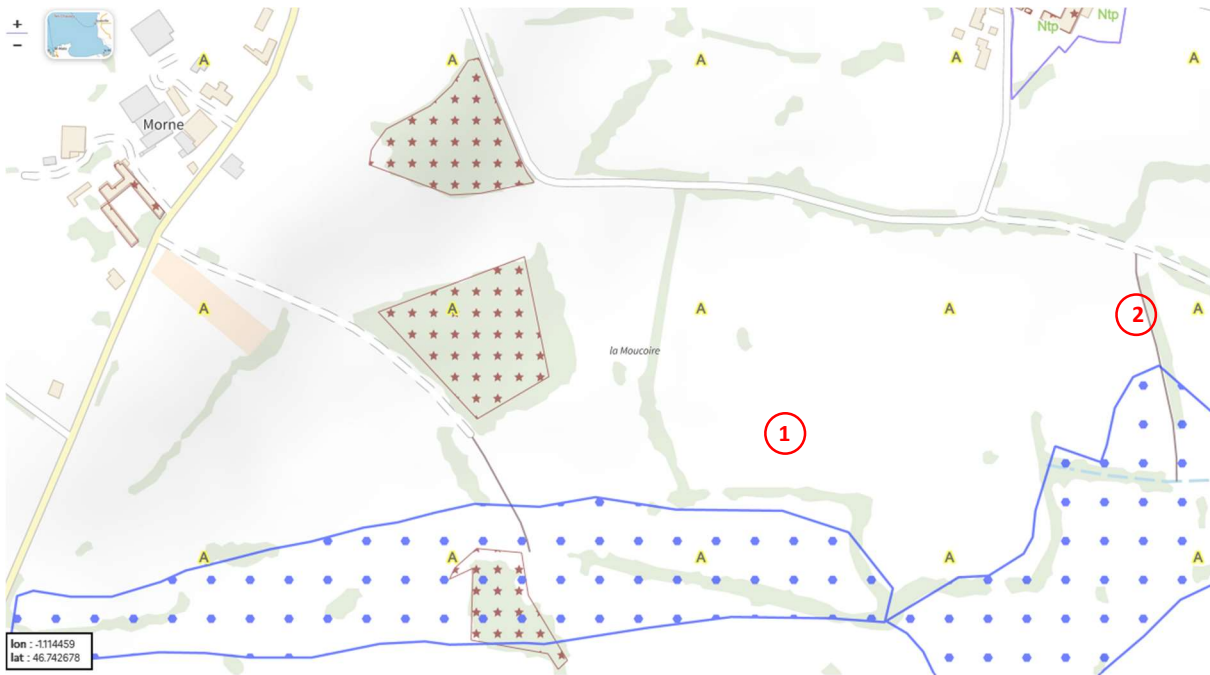


ANALYSE ZONE HUMIDE DU PLUi



*Source : imprime-écran issu géoportail de l'urbanisme

Zone humide située au nord en bordure du fossé. La plantation sera réalisée au nord du fossé.

Exemple de prélèvement de sol (0-30cm) réalisé lors de l'étude terrain faite le 5 janvier 2024 :

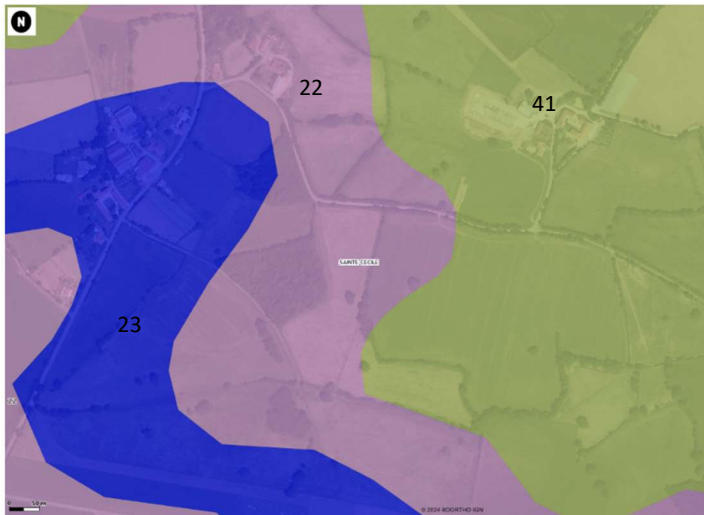
Point 1 :



Point 2 :



Carte pédologique :



22 : Sols carbonatés à charge grossière calcaire, issus de calcaire dur, en position sommitale et de pente convexe, du fossé d’effondrement de Chantonnay.

23 : Sols décarbonatés et carbonatés, imparfaitement drainés, issus de calcaire en position dépressionnaire du fossé d’effondrement de Chantonnay.

41 : Sols des plateaux ondulés sur schistes et grès plus ou moins altérés et résidus limoneux de surface, occupés par le bocage, moyennement épais, limoneux à limono-argileux, naturellement acides et principalement lessivés.

Bilan :

En analysant ces prélèvements et en croisant les visites sur place, la prairie (qui a été semée) est homogène sur l’ensemble de la surface (cf. photos).

Alors que l’hiver 2023/2024 a été particulièrement pluvieux, il n’y a pas d’engorgement qui aurait conduit à la mortalité de la prairie.