

**Demande d'examen au cas par cas préalable
à la réalisation éventuelle d'une évaluation environnementale**

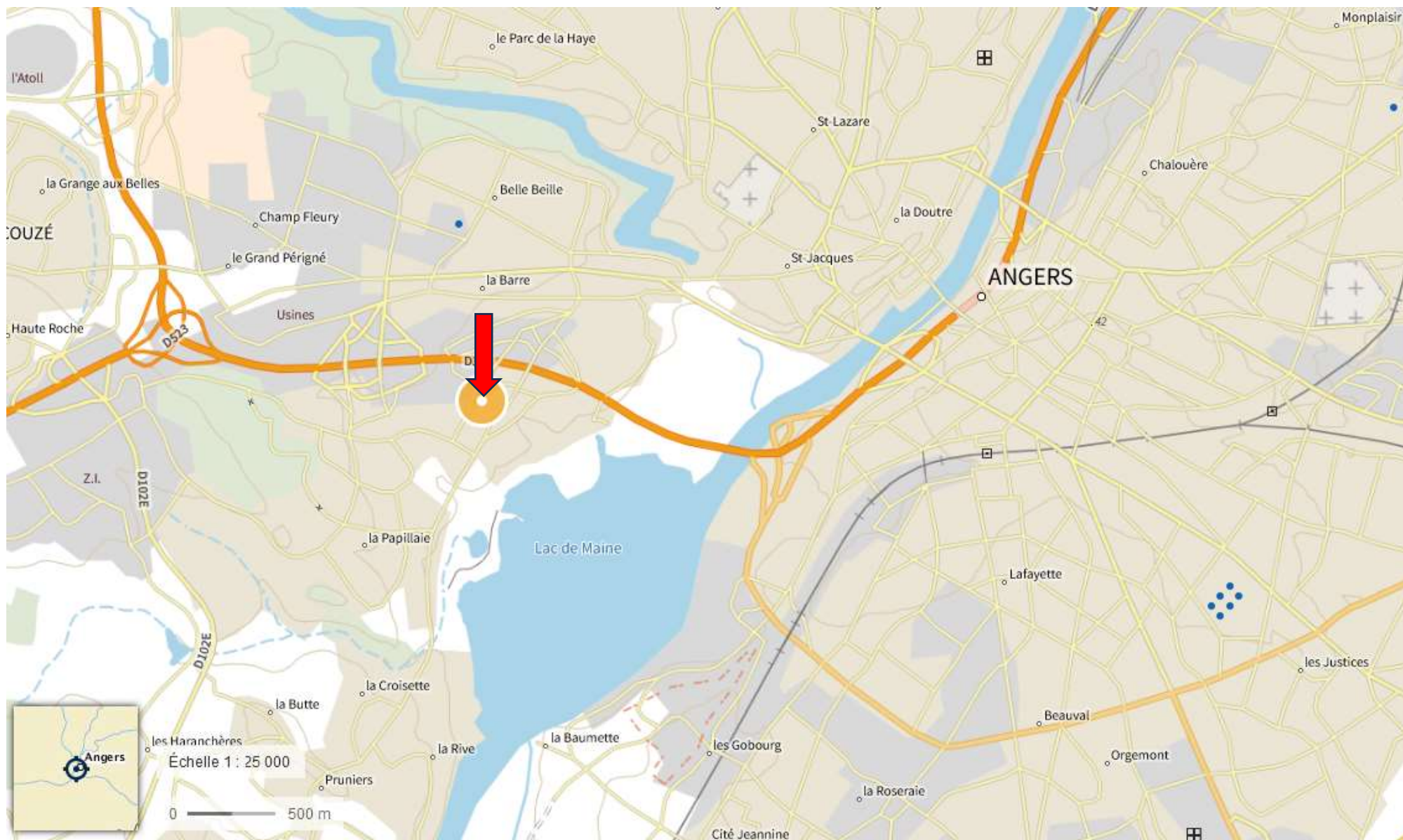
Article R. 122-3 du code de l'environnement

Construction d'un magasin LIDL à Angers rue du Grand Launay

ANNEXES 3 – 4 – 5 - 6

Octobre 2023

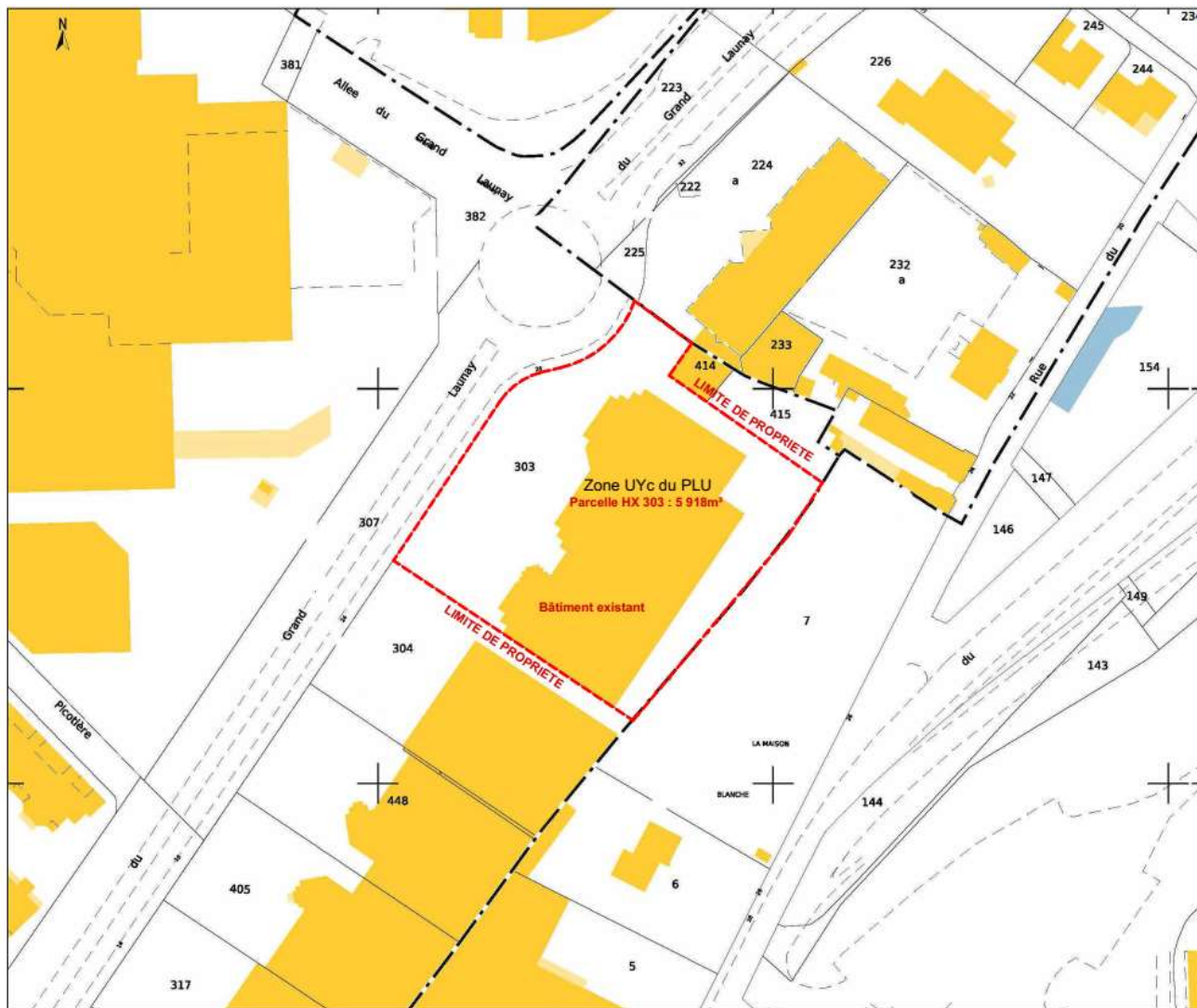
ANNEXE 3 : PLAN DE SITUATION / EXISTANT



Plan de situation du projet – Echelle 1/25 000 – source : Géoportail

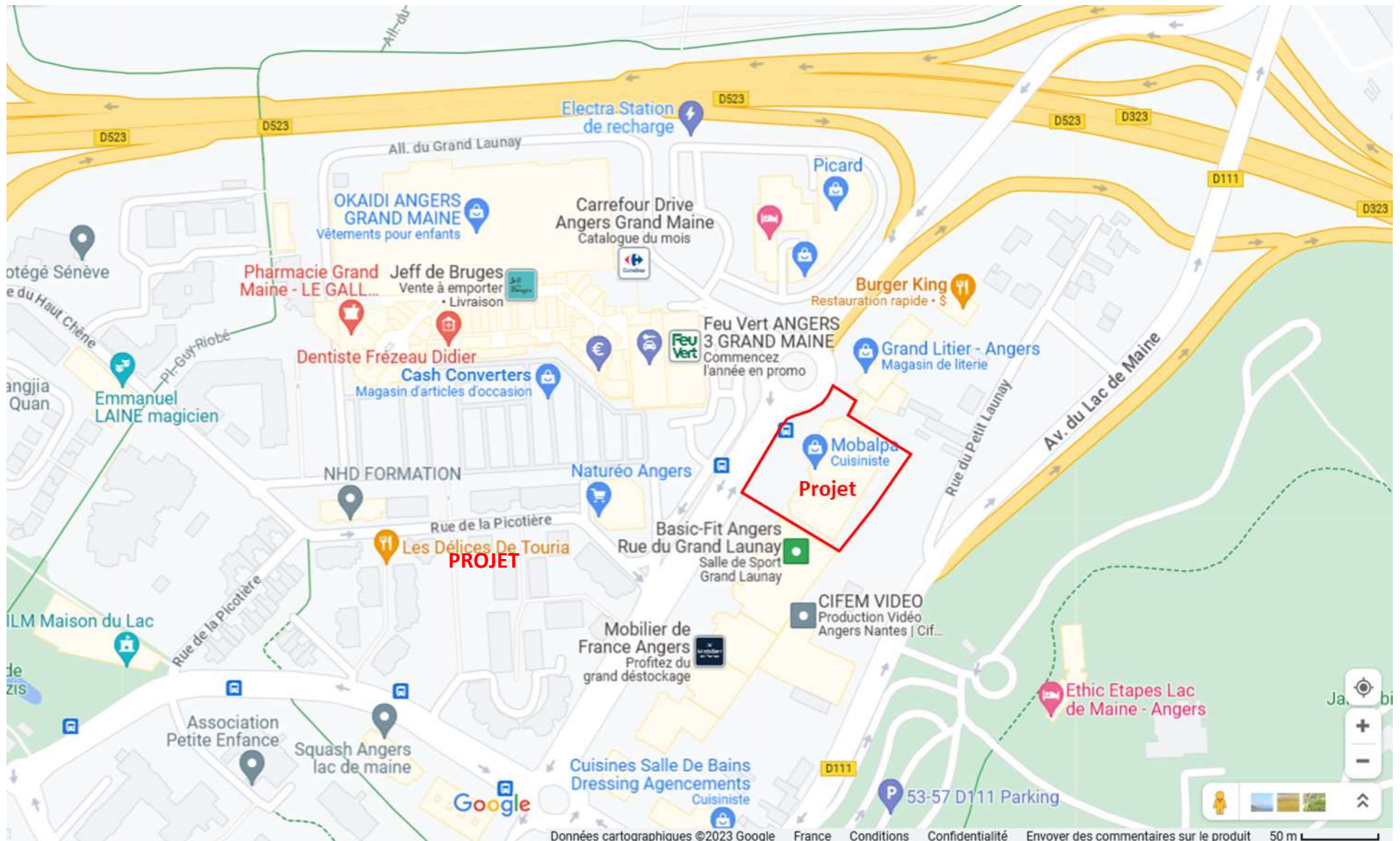


PHOTO AERIEENNE



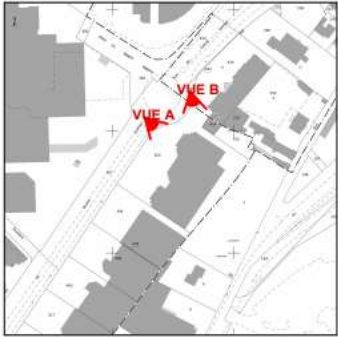
PLAN CADASTRAL

Localisation du projet dans la zone de commerces (source : google maps)



ANNEXE 4 : Photographies datées de la zone d'implantation, avec une localisation cartographique des prises de vue, l'une devant permettre de situer le projet dans l'environnement proche et l'autre de le situer dans le paysage lointain

Situation des prises de vue et prises de vues / Environnement proche (septembre 2023)

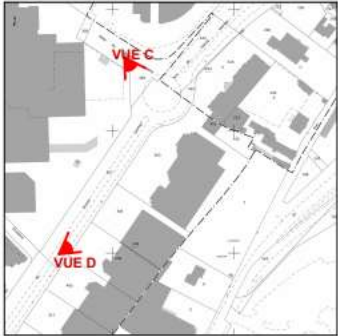


Vue A : Environnement proche



Vue B : Environnement proche

Situation des prises de vue et prises de vues / Environnement lointain (septembre 2023)

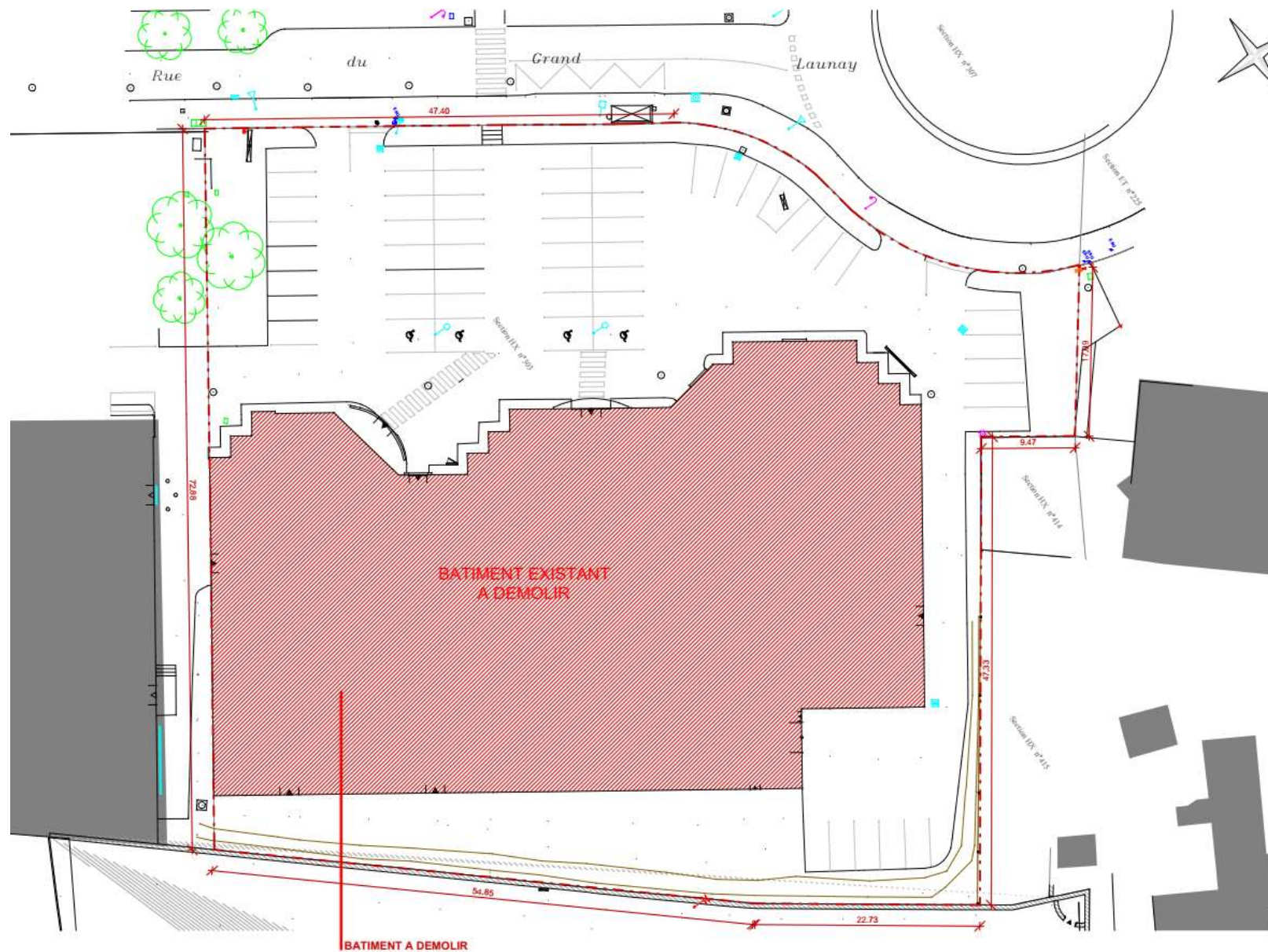


Vue C : Paysage lointain

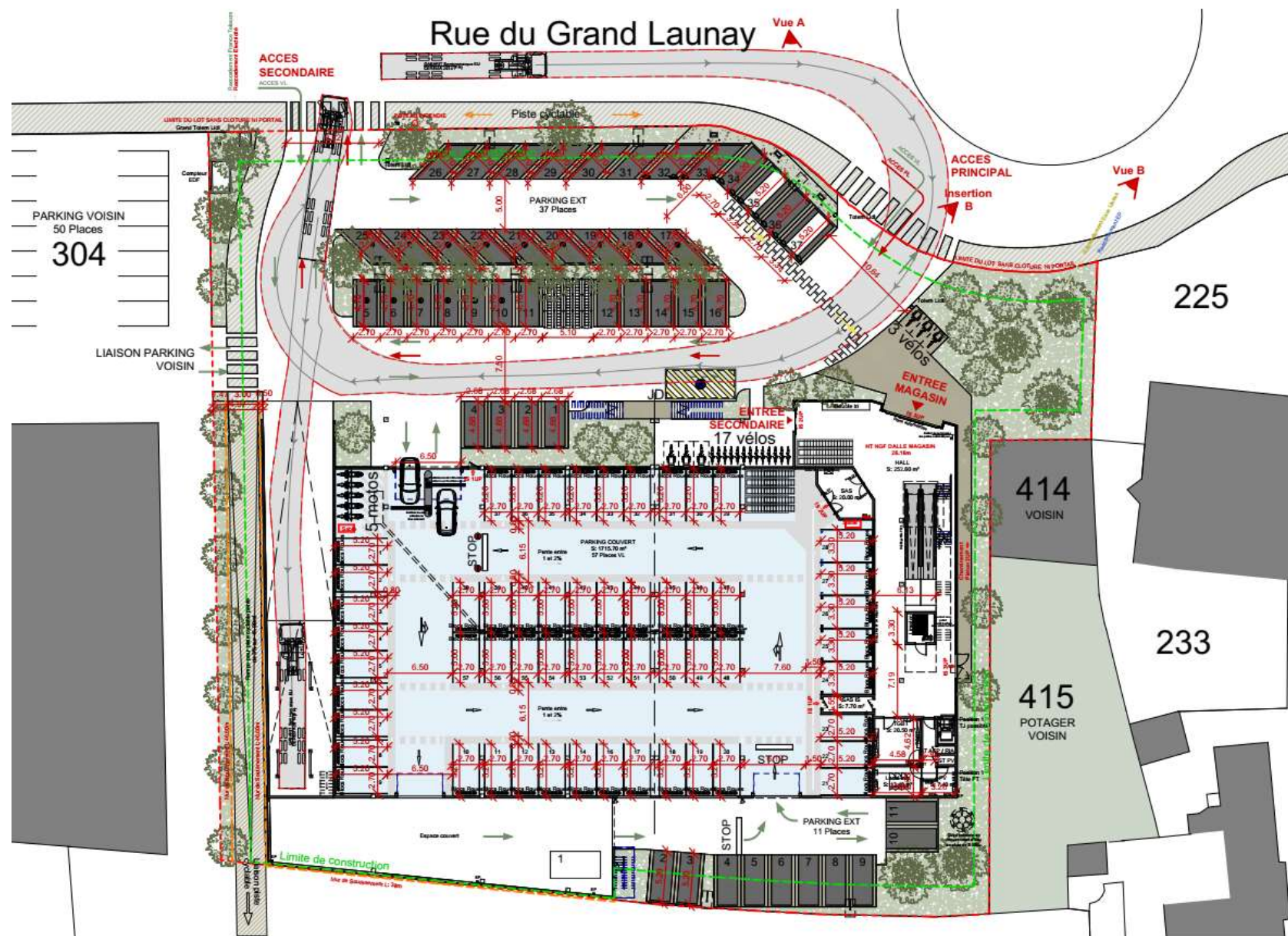


Vue D : Paysage lointain

ANNEXE 5 : Plan masse de l'EXISTANT



ANNEXE 5 : Plan de masse du PROJET



ANNEXE 6 : Vue des abords du projet (photo aérienne Google Earth) – délimitation du site du projet en rouge



PHOTOMONTAGE du Projet

