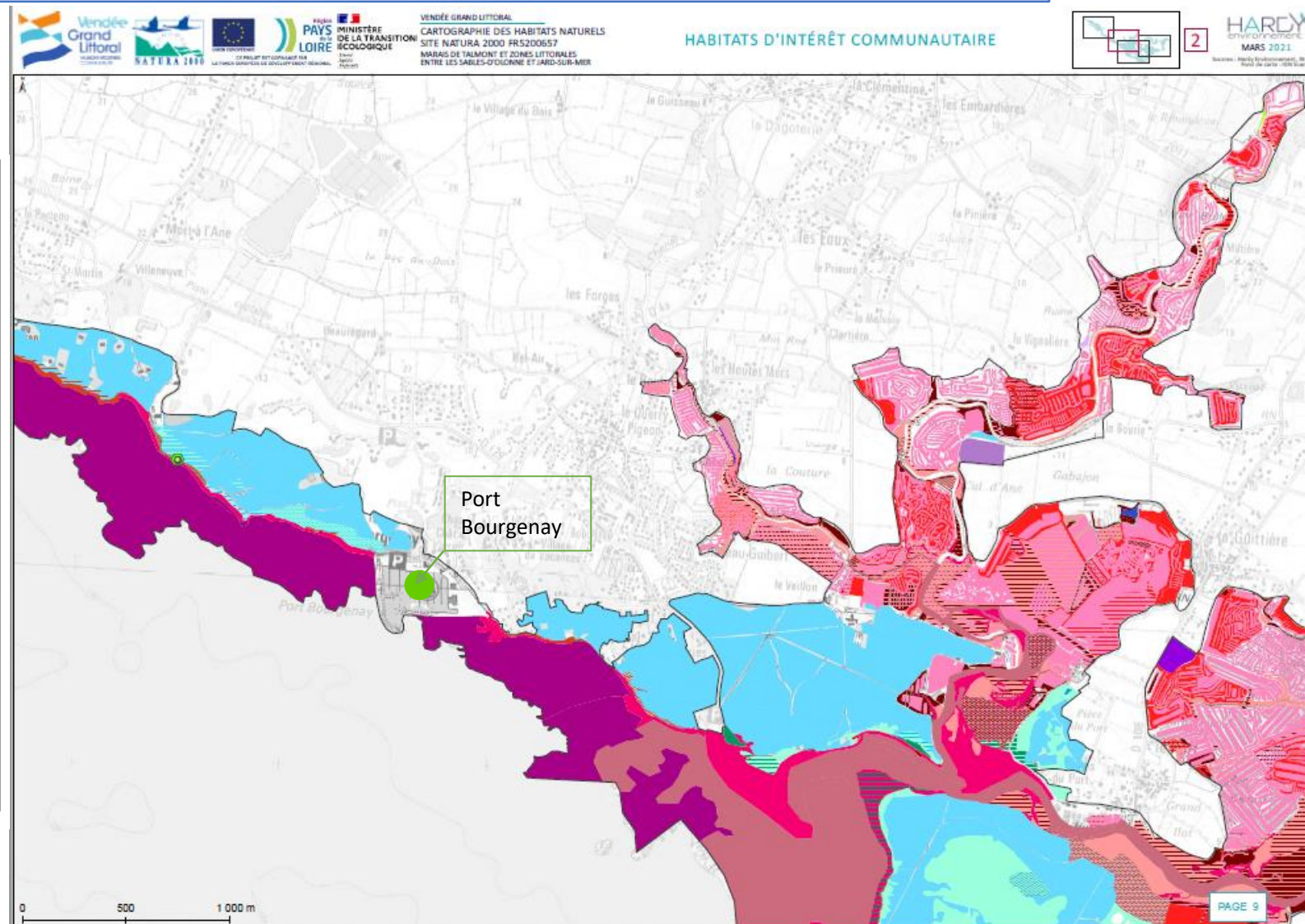


Habitats de l'annexe 1 du site Natura 2000 (ZSC FR5200657 Marais de Talmont et zones littorales entre les Sables d'Olonne et Jard-sur-Mer)

HABITATS D'INTÉRÊT COMMUNAUTAIRE			
HABITAT 1	HABITAT 2	HABITAT 3	HABITAT 4
			1110 - Bânes de sable à faible couverture permanente d'eau marine
			1130 - Estuaire
			1140 - Replats boueux ou sableux exondés à marée basse
			1150 - Lagunes côtières *
			1170 - Récifs
			1210 - Végétation annuelle des lasses de mer
			1220 - Végétation vivace des rivages de galets
			1230 - Falaises avec végétation des côtes atlantiques et baltiques
			1310 - Végétations pionnières à <i>Salicornia</i> et autres espèces annuelles des zones boueuses et sableuses
			1330 - Prés salés atlantiques (<i>Glaucio-Puccinellietalia maritima</i>)
			1410 - Prés-salés méditerranéens (<i>Juncetalia maritimi</i>)
			1420 - Fourrés halophiles méditerranéens et thermo-atlantiques (<i>Sarcocornietea fruticosi</i>)
			2120 - Dunes mobiles du cordon littoral à <i>Ammophila arenaria</i> ("dunes blanches")
			2130 - Dunes côtières fixées à végétation herbacée ("dunes grises") *
			2150 - Dunes fixées décalcifées atlantiques (<i>Calluno-Ulmetea</i>) *
			2170 - Dunes à <i>Salix repens</i> ssp. <i>argentea</i> (<i>Salicion arenariae</i>)
			2180 - Dunes boisées des régions atlantique, continentale et boréale
			2190 - Dépressions humides intradunales
			3150 - Lacs eutrophes naturels avec végétation du Magnopotamion ou de l'Hydrocharition
			4030 - Landes sèches européennes
			6210 - Pelouses sèches semi-naturelles et faibles d'embuissonnement sur calcaires (<i>Festuco-Brometalia</i>)
			6430 - Mégaphorbiaies hygrophiles d'ourlets plantiaires et des étages montagnard à alpin
			6510 - Prairies de fauche de basse altitude (<i>Alopecurus pratensis</i> , <i>Sanguisorba officinalis</i>)
			8310 - Grottes non exploitées par le tourisme
			9180 - Forêts de pentes, éboulis ou ravins du <i>Tilio-Acerion</i> *

* Habitats prioritaires



Végétation du site Natura 2000 (ZSC FR5200657 Marais de Talmont et zones littorales entre les Sables d'Olonne et Jard-sur-Mer)

