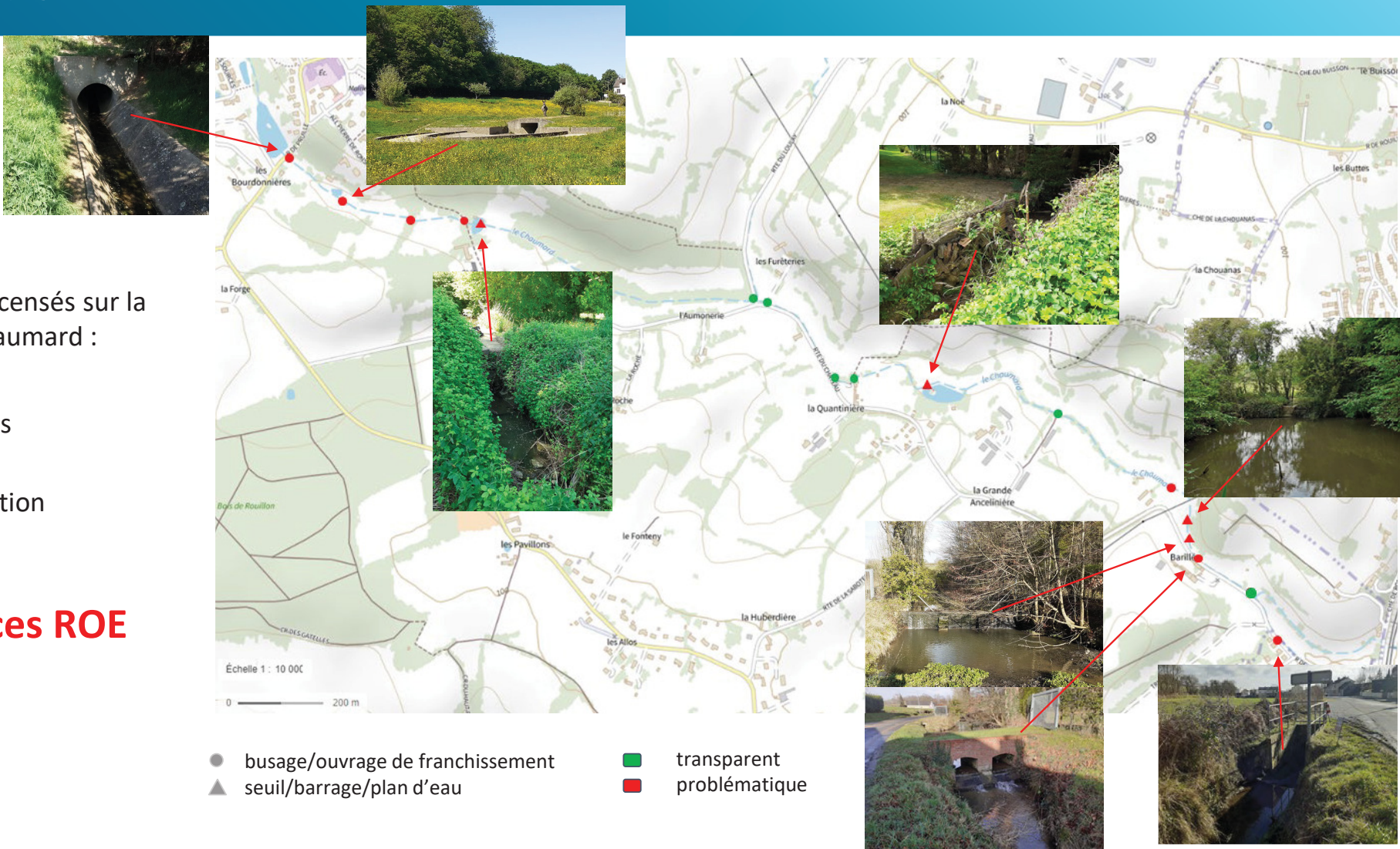


## 2 – Etat initial

### Obstacles à la continuité écologique

- 17 ouvrages sont recensés sur la zone étudiée du Chaumard :
  - 3 busages
  - 9 franchissements (buses/dallots)
  - 1 bassin de rétention
  - 2 plans d'eau
  - 2 seuils

**A voir références ROE**

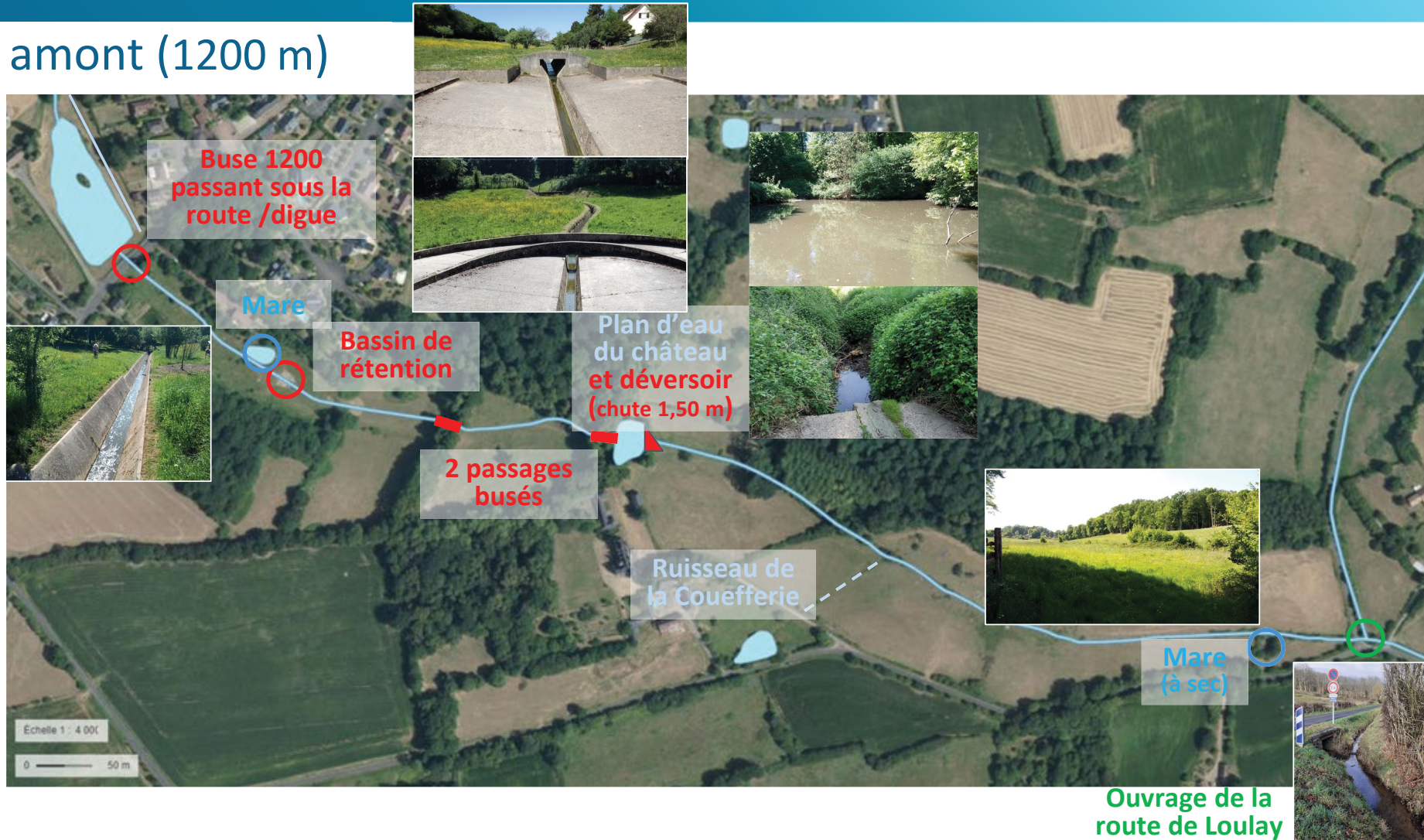




## 2- Etat initial

## Le Chaumard amont (1200 m)

- Goulotte en béton
  - Accélération des écoulements
  - Capacité de débordement quasi nulle
  - Diversité des habitats nulle
- Lit anciennement recalibré
  - Ecoulements rapide
  - Capacité de débordement ponctuelle
  - Diversité des habitats faible
- Plusieurs points problématiques





## 2– Etat initial

### Le Chaumard médian (1340 m)

- Fossé en bord de route puis lit enfoncé et déplacé en bordure haute de parcelle
  - Accélération des écoulements
  - Capacité de débordement limitée
  - Diversité des habitats et capacité d'accueil très faibles
- Plusieurs points problématiques (continuité et piétinement bovin)





## 2– Etat initial

### Le Chaumard aval (635 m)

- Atterrissements du plan d'eau du lavoir = zone humide
- Fossé en bord de route puis lit busé
  - Fonctionnement exclusivement hydraulique
  - Capacités biogéniques très limitées

