

Dossier demande d'examen au cas par cas préalable à la réalisation éventuelle d'une évaluation environnementale  
Projet boisement de terres agricoles M. Emmanuel GAIGNON – lieu-dit « Andréville », 53600 SAINT CHRISTOPHE DU LUAT



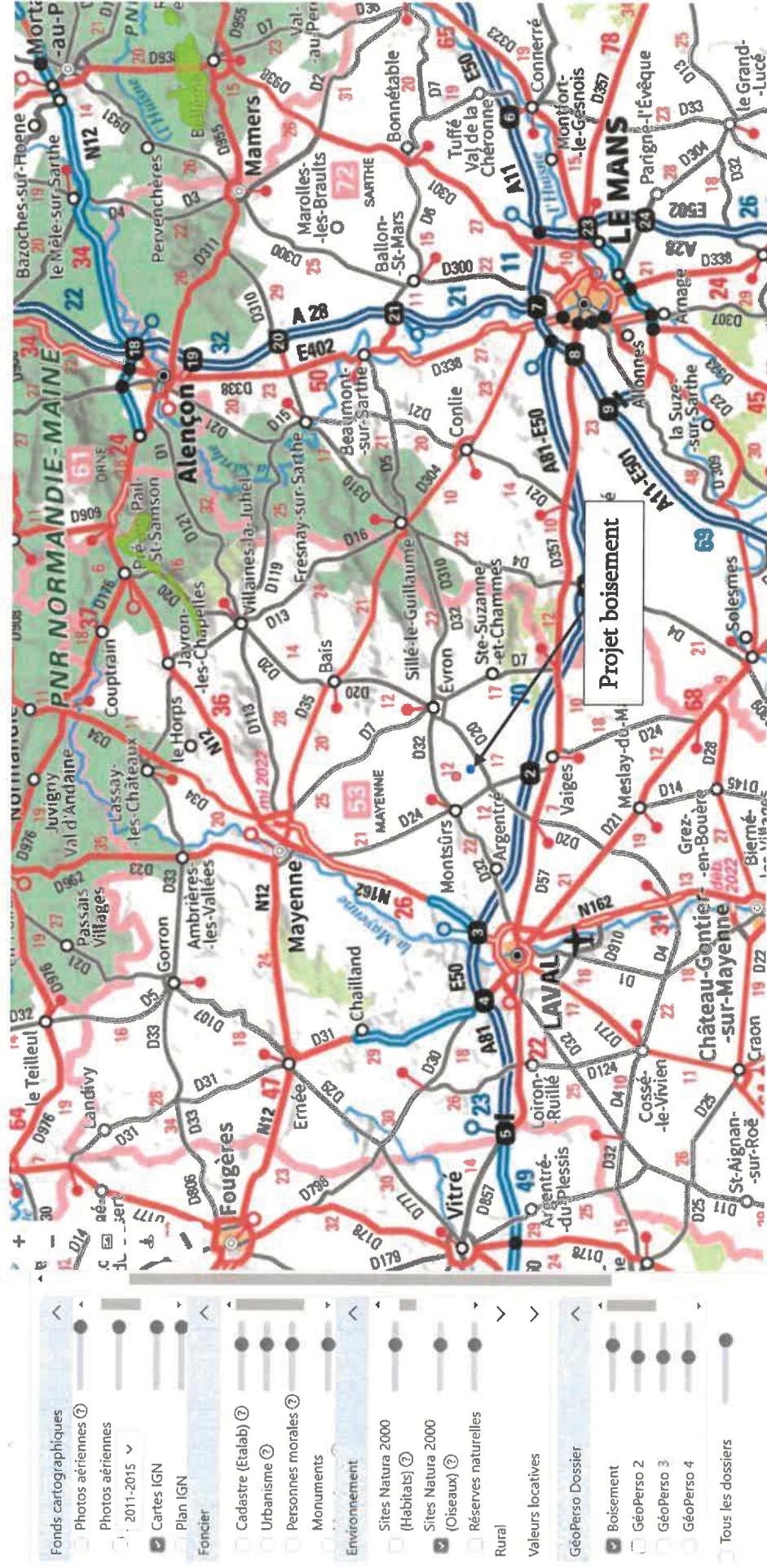
Commune de Saint Christophe du Luat - Lieu-dit « Andréville »

Parcelles OD 297, 298, 300, 301, 302 & 369 (préfixe 207) – surface totale

 plantation chênes (19.03 ha)



Dossier demande d'examen au cas par cas préalable à la réalisation éventuelle d'une évaluation environnementale  
Projet boisement de terres agricoles M. Emmanuel GAIGNON – lieu-dit « Andréville », 53600 SAINT CHRISTOPHE DU LUAT



Commune de Saint Christophe du Luat - Lieudit « Andréville »

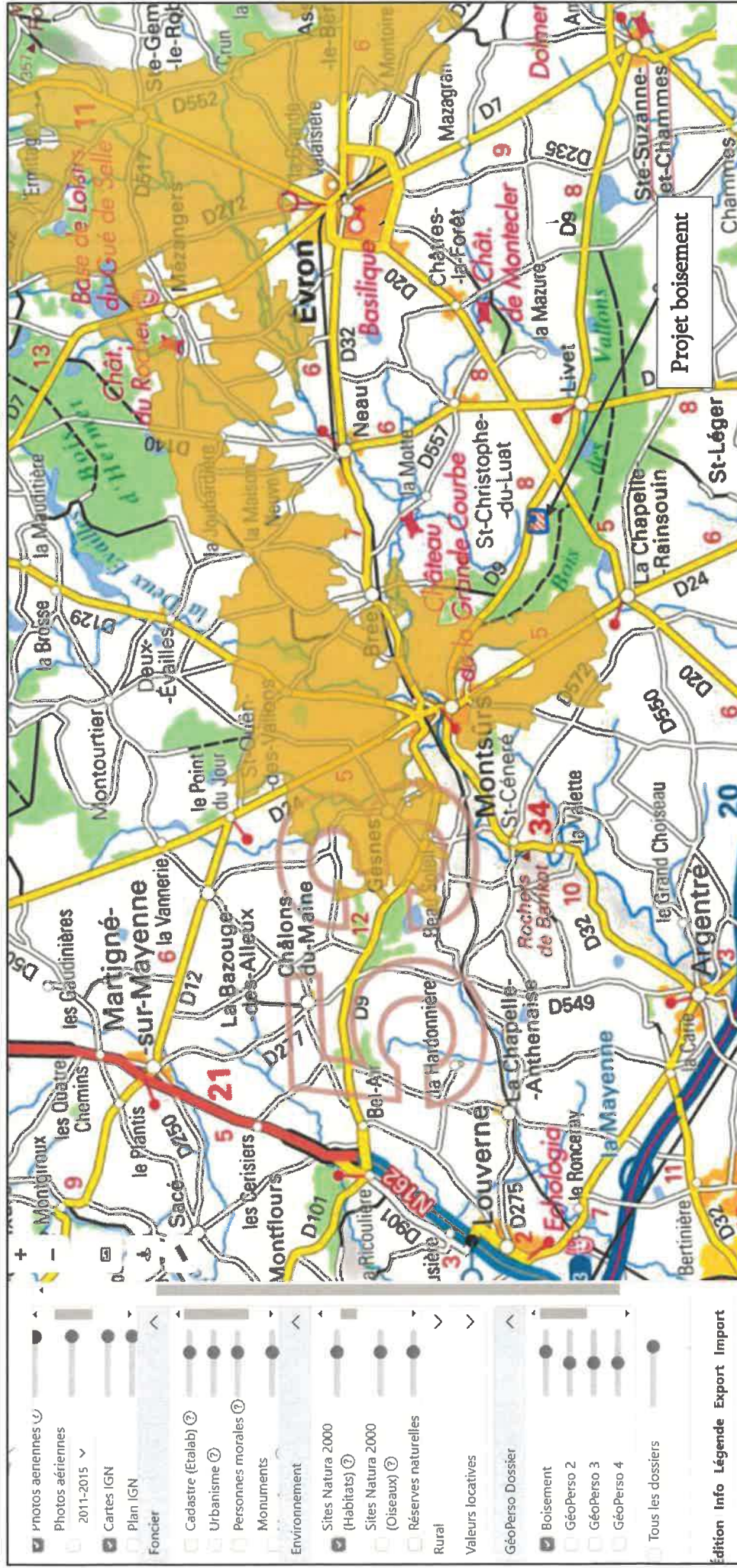
Parcelles OD 297, 298, 299, 300, 301, 302 & 369 (préfixe 207) – surface totale



plantation chênes (19.03 ha)



Dossier demande d'examen au cas par cas préalable à la réalisation éventuelle d'une évaluation environnementale  
Projet boisement de terres agricoles M. Emmanuel GAIGNON – lieu-dit « Andréville », 53600 SAINT CHRISTOPHE DU LUAT



Commune de Saint Christophe du Luat - Lieu-dit « Andréville »

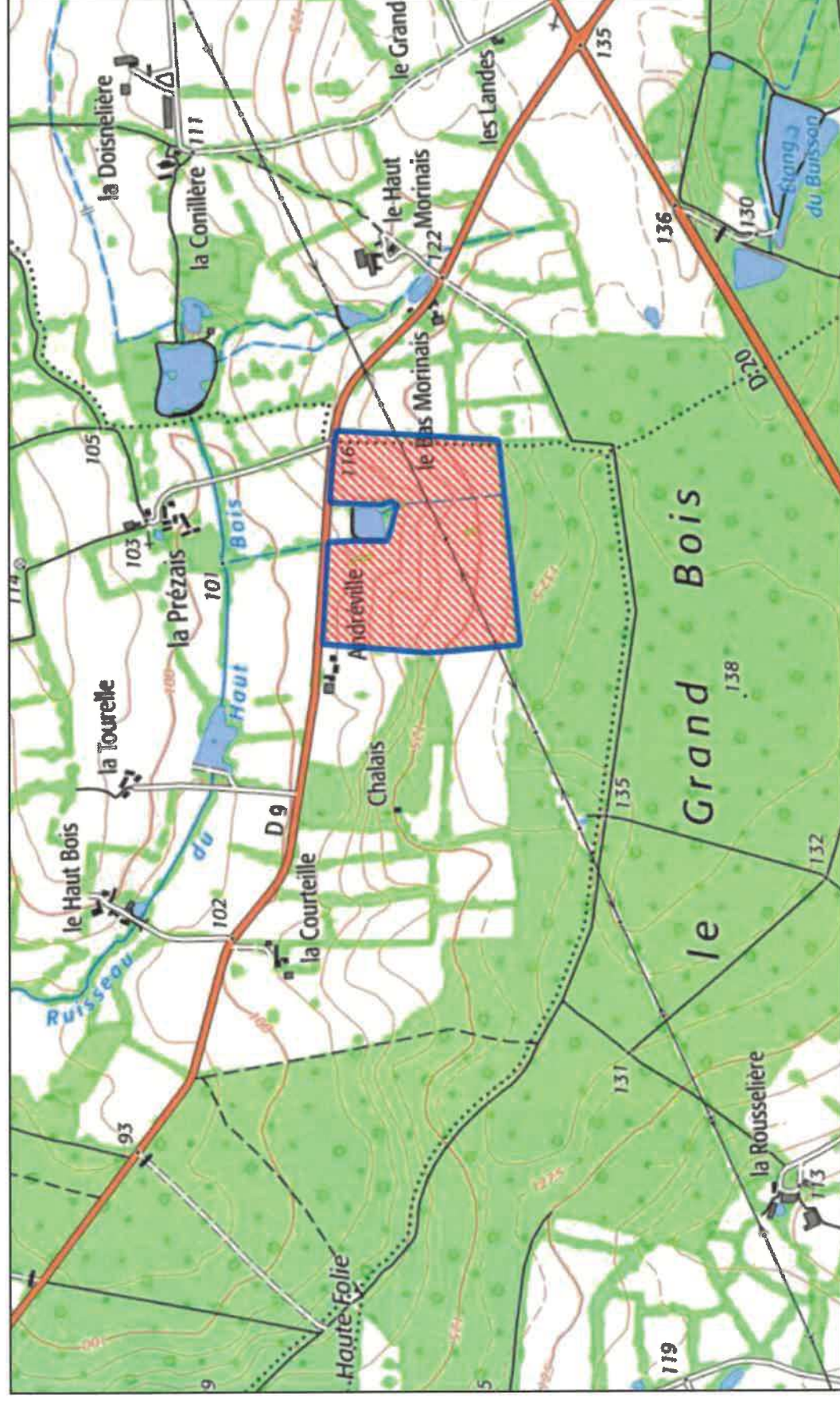
Parcelles OD 297, 298, 299, 300, 301, 302 & 369 (préfixe 207) – surface totale



plantation chênes (19.03 ha)



Dossier demande d'examen au cas par cas préalable à la réalisation éventuelle d'une évaluation environnementale  
Projet boisement de terres agricoles M. Emmanuel GAIGNON – lieu-dit « Andréville », 53600 SAINT CHRISTOPHE DU LUAT



Commune de Saint Christophe du Luat - Lieudit « Andréville »

Parcelles OD 297, 298, 299, 300, 301, 302 & 369 (préfixe 207)



plantation chênes (19.03 ha)





**Commune de Saint Christophe du Luat - Lieudit « Andréville »**

Parcelles OD 297, 298, 299, 300, 301, 302 & 369 (préfixe 207)



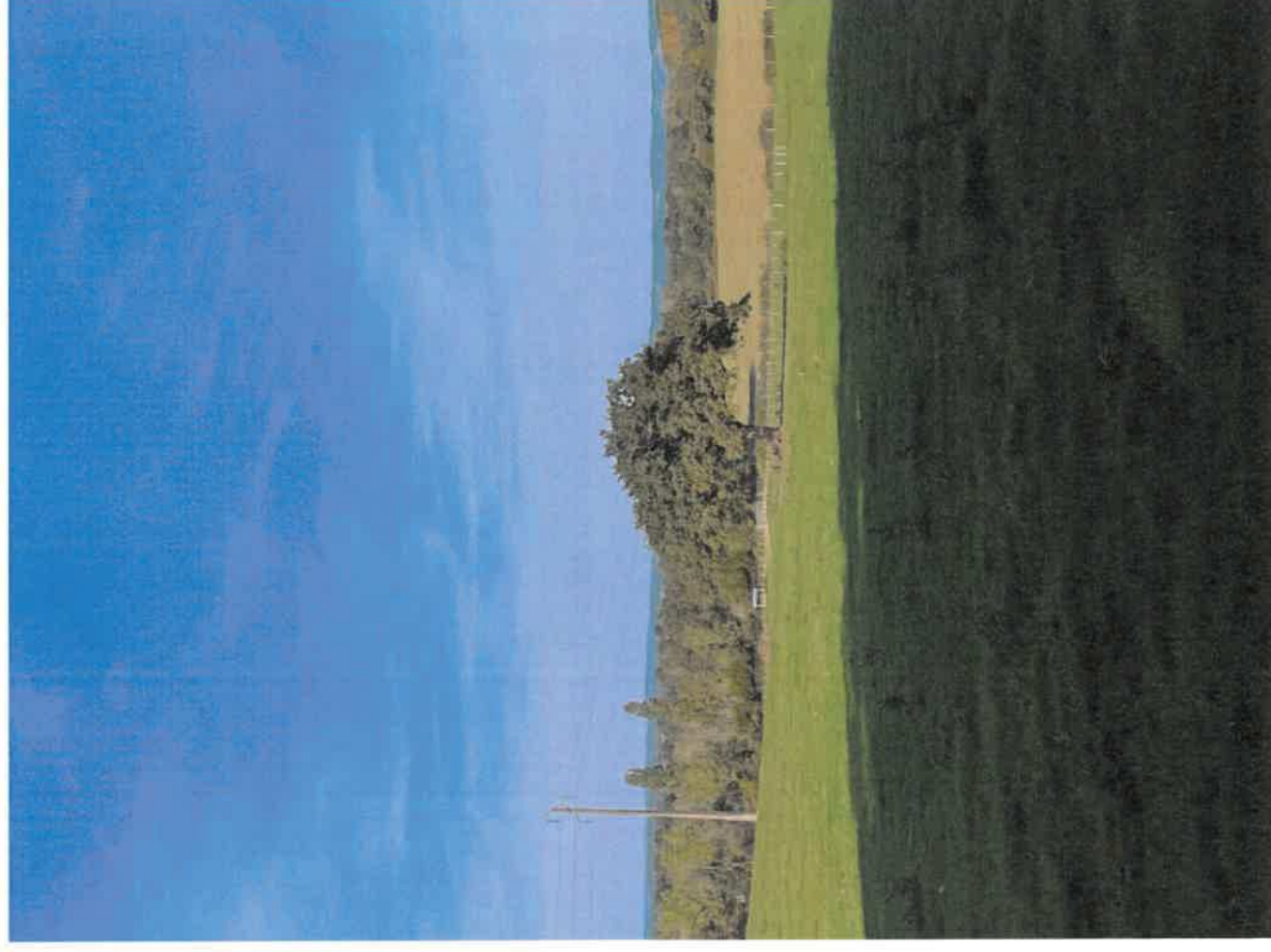
plantation chênes (19.03 ha)

## Dossier demande d'examen au cas par cas préalable à la réalisation éventuelle d'une évaluation environnementale

Projet boisement de terres agricoles M. Emmanuel GAIGNON – lieu-dit « Andréville », 53600 SAINT CHRISTOPHE DU LUAT – photo 1

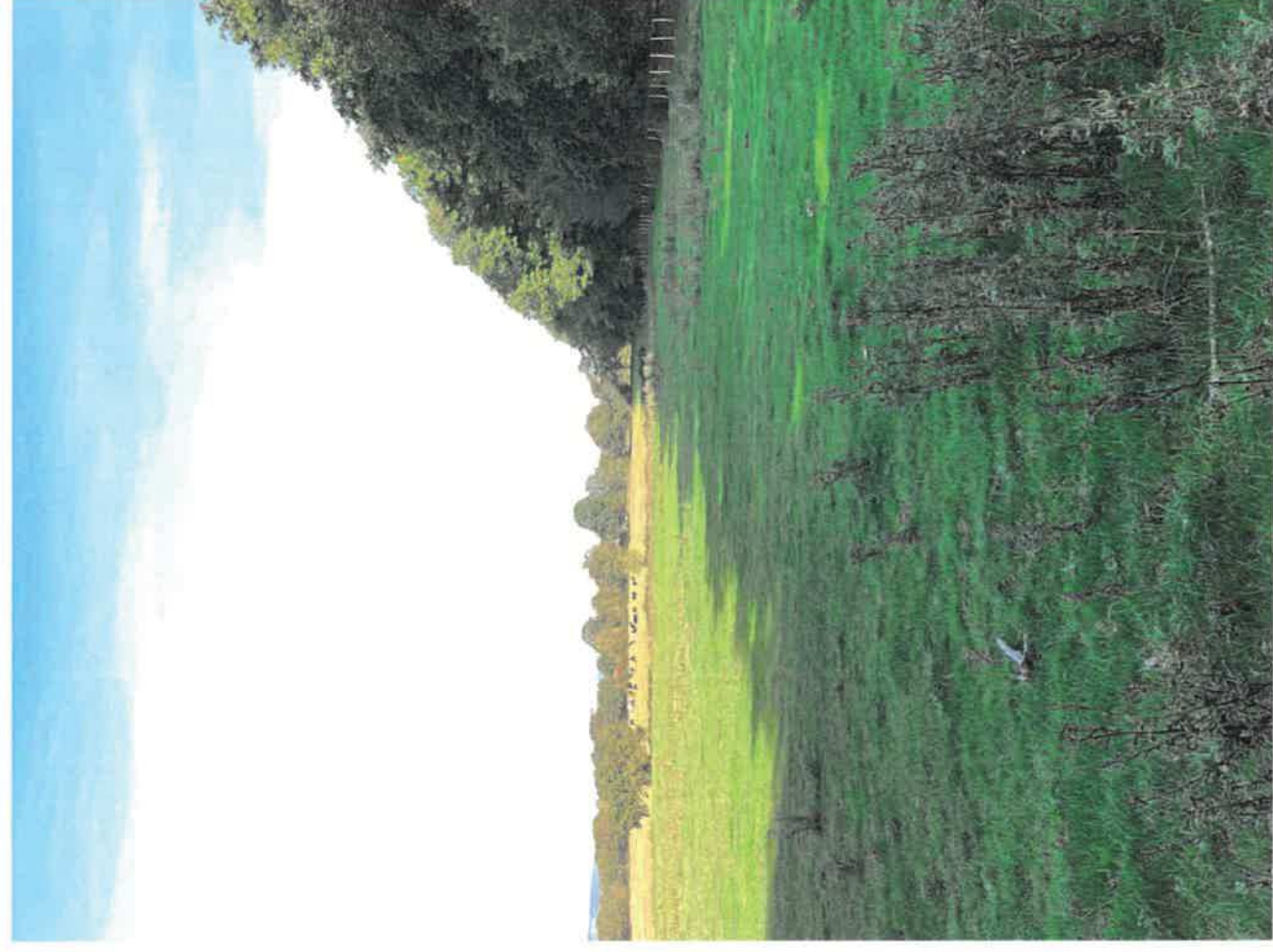


**Dossier demande d'examen au cas par cas préalable à la réalisation éventuelle d'une évaluation environnementale**  
Projet boisement de terres agricoles M. Emmanuel GAIGNON – lieu-dit « Andréville », 53600 SAINT CHRISTOPHE DU LUAT – photo 2



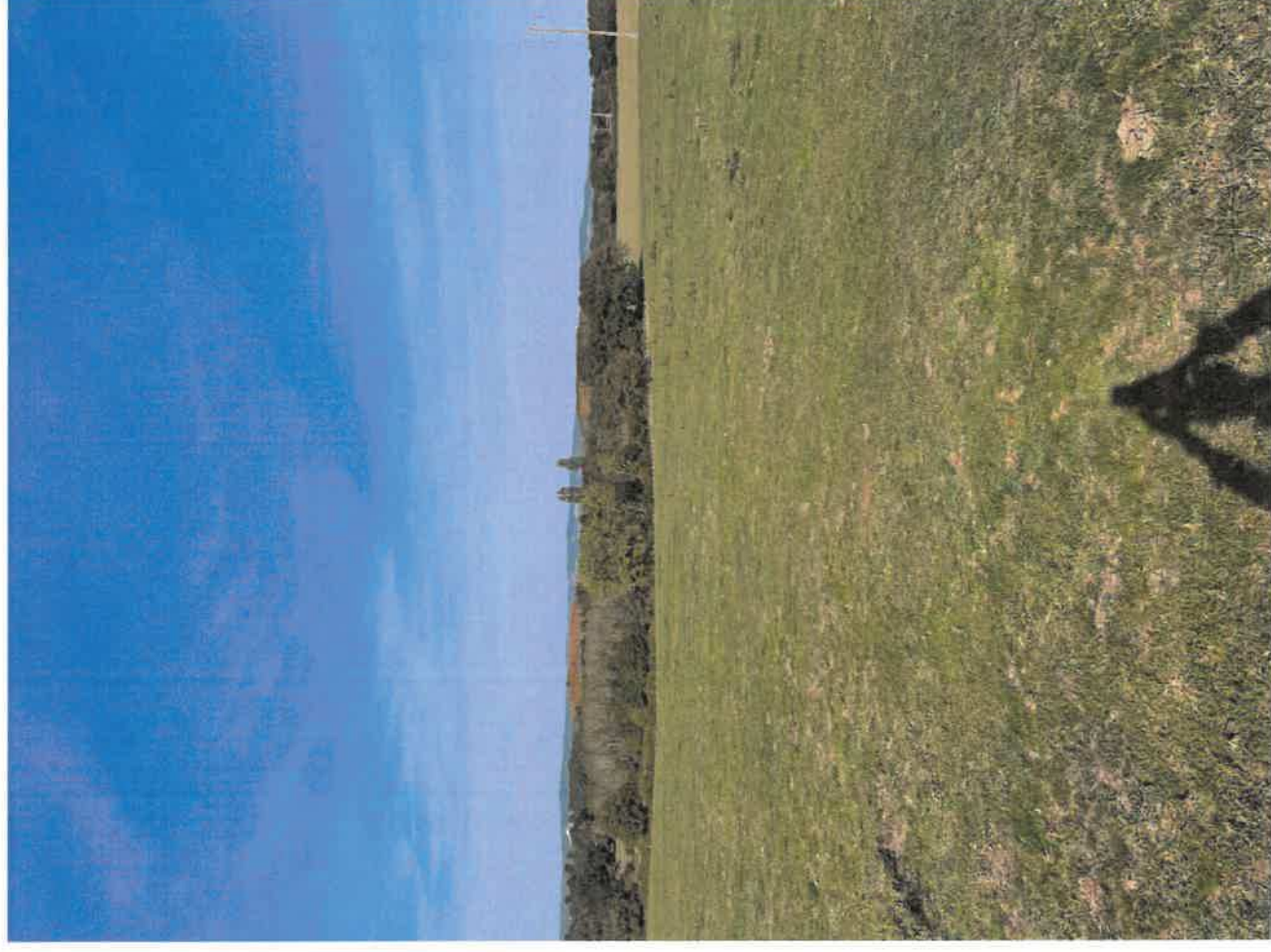


**Dossier demande d'examen au cas par cas préalable à la réalisation éventuelle d'une évaluation environnementale**  
Projet boisement de terres agricoles M. Emmanuel GAIGNON – lieu-dit « Andréville », 53600 SAINT CHRISTOPHE DU LUAT – photo 3

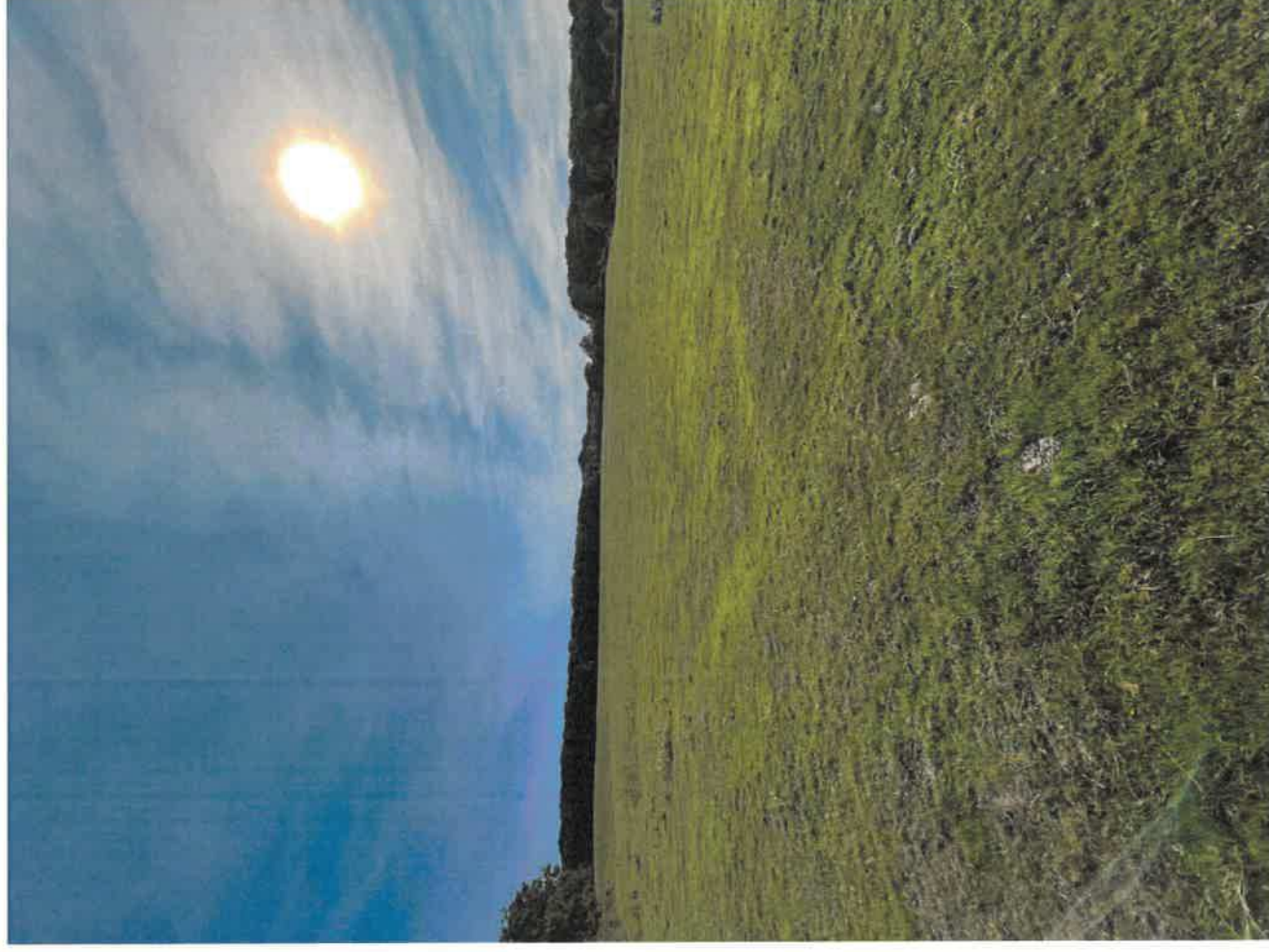




**Dossier demande d'examen au cas par cas préalable à la réalisation éventuelle d'une évaluation environnementale**  
Projet boisement de terres agricoles M. Emmanuel GAIGNON – lieu-dit « Andréville », 53600 SAINT CHRISTOPHE DU LUAT – photo 4

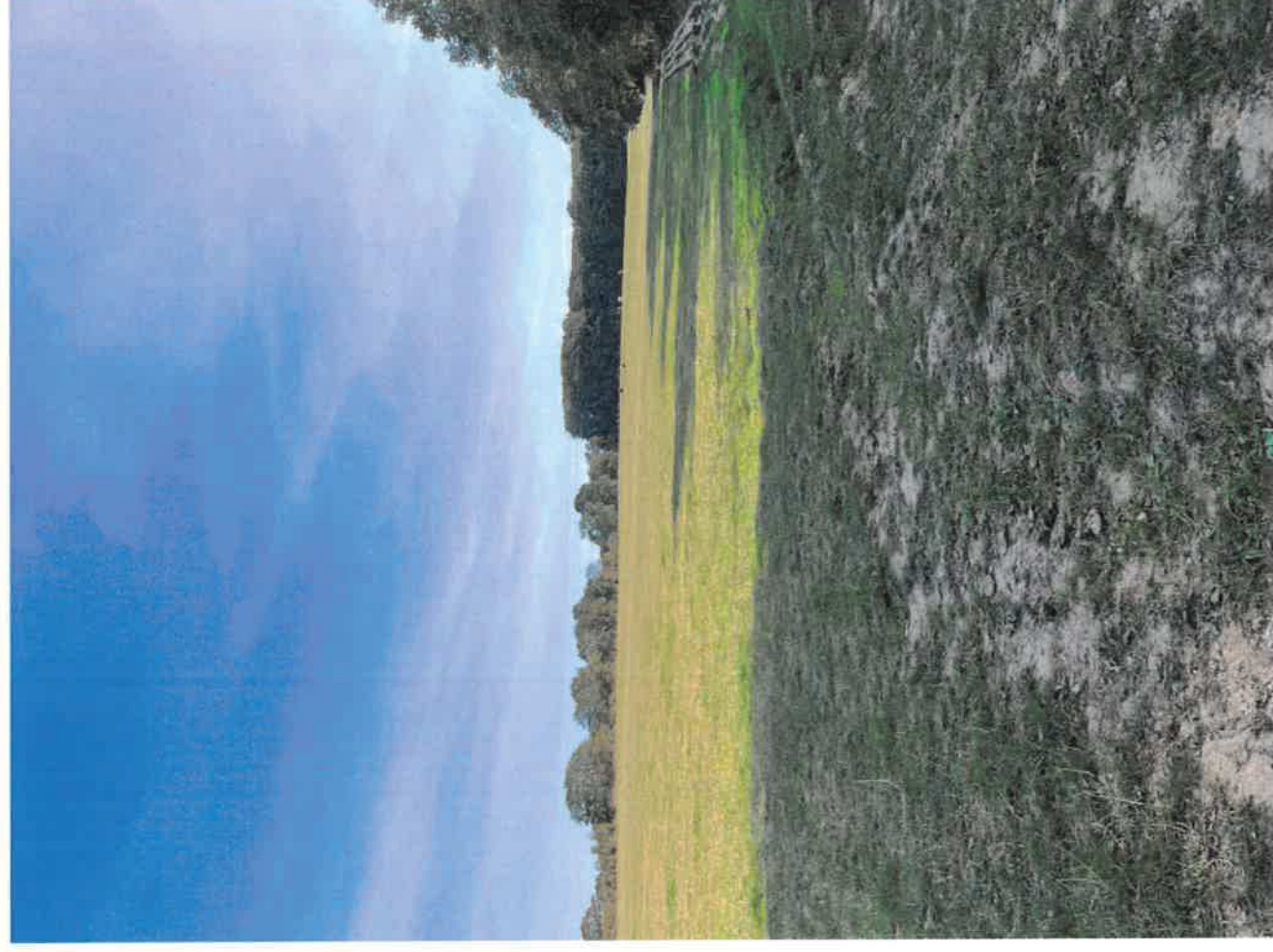


**Dossier demande d'examen au cas par cas préalable à la réalisation éventuelle d'une évaluation environnementale**  
Projet boisement de terres agricoles M. Emmanuel GAIGNON – lieu-dit « Andréville », 53600 SAINT CHRISTOPHE DU LUAT – photo 5





**Dossier demande d'examen au cas par cas préalable à la réalisation éventuelle d'une évaluation environnementale**  
Projet boisement de terres agricoles M. Emmanuel GAIGNON – lieu-dit « Andréville », 53600 SAINT CHRISTOPHE DU LUAT – photo 6



Communauté de Communes des Coëvrans  
ELABORATION DU PLAN LOCAL D'URBANISME  
INTERCOMMUNAL

Inventaire des zones humides

28 février 2019

---





