

Etude terrain – La bigotterie

I - Présentation du projet et localisation

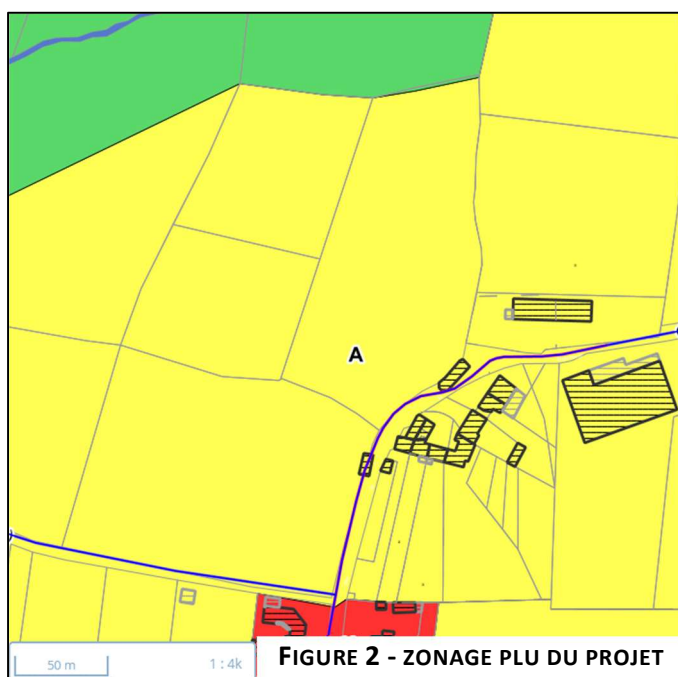
Le projet de boisement se situe en Loire Atlantique sur la commune de Machecoul Saint Même, dans le lieu-dit de la Bigotterie. La parcelle concernée est la A227 avec une surface de 1,3 ha, mais le projet de boisement se limite uniquement à la partie encadrée par les haies, soit environ 0,7 ha. La plantation représentera une surface de 0,5 ha. Cette parcelle appartient à Monsieur Daniel Thabard.



Les principales caractéristiques du projet sont :

- Essences d'avenir : Chênes sessiles et chênes chevelus
- 400 plants de chênes chevelus
- 485 plants de chênes sessiles
- Espacement de 3,3 m entre les rangées.
- Espacement de 1,8 m entre les plants sur les mêmes rangées
- Bandes enherbées de 6 m de large séparant la plantation des haies et fossés.

FIGURE 1 - PLAN DE PLANTATION



La parcelle est classée en zone A (Agricole) au PLU de Machecoul.

FIGURE 2 - ZONAGE PLU DU PROJET

Ce premier boisement est souhaité par le propriétaire suite à l'arrêt de son activité agricole. Ses objectifs en installant ce boisement sont :

- Créer une ressource de bois pour les générations à venir
- Séquestrer du carbone par la croissance des arbres.
- Favoriser les infiltrations d'eau dans le sol grâce aux racines
- Améliorer la qualité de l'eau et de l'air dans la zone
- Régulation des températures grâce au milieu forestier
- Lutter contre l'érosion du sol

En attendant la mise en place du projet, du sarrasin a été planté pour occuper le sol. Cependant, dans le cas où le boisement est impossible sur cette zone, la parcelle ne sera pas utilisée et sera par conséquent en sous-exploitation. L'arrivée d'une végétation pionnière comme des chênes pédonculés, des frênes ou des saules peut déjà être constatée sur le pourtour du fossé, aux abords de la haie et en bas de pente.

II - Contexte du site :

• *Climat et pluviométrie :*

Précipitations (millimètres)

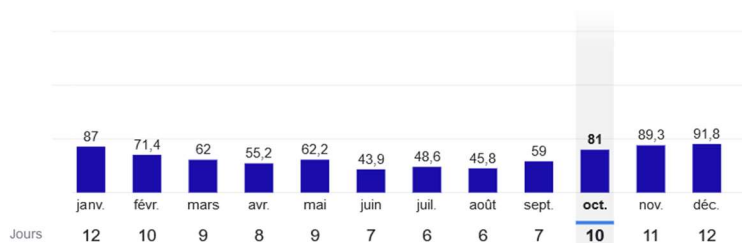


FIGURE 3 - DONNEE TEMPERATURE ET DE PRECIPITATIONS (SOURCE NOAA)

La commune de Machecoul Saint Mème a un climat de type océanique avec une pluviométrie d'environ 735 mm en 2021.

On note que 50% des précipitations ont lieu entre octobre et février.

• *Géologie :*

Selon la carte des sols et l'étude réalisée par Agrocampus Ouest, l'UCS de la zone est le suivant :

« Sols des versants des vallées sillonnant un porphyroïde peu altéré, occupé par le bocage, un boisement ou localement de la vigne ; peu épais ou superficiels, naturellement acides, sable limoneux et à charge variable en cailloux et graviers.

Type de sol dominant : Brunisols (93 %) »

- *Topographie :*

La parcelle présente une pente moyenne de 5% avec néanmoins un bas de pente plat. Les eaux pluviales arrivant sur la parcelle sont donc dirigées vers le Nord et rejoignent le fossé où ils sont guidés vers la pointe de la parcelle.

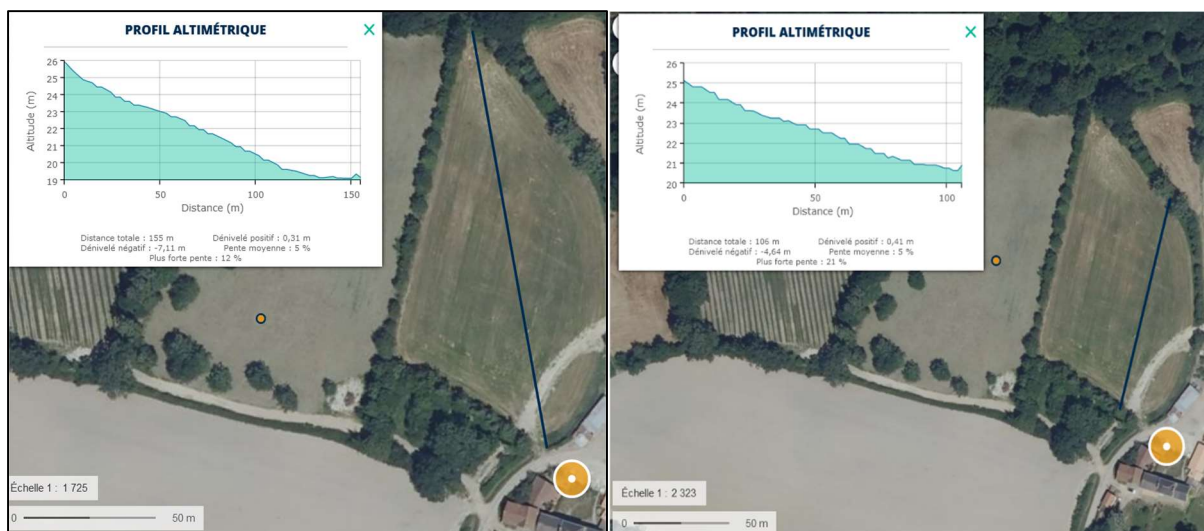


FIGURE 4 – TOPOGRAPHIE DU SITE (SOURCE GEOPORTAIL)

- *Cours d'eau :*

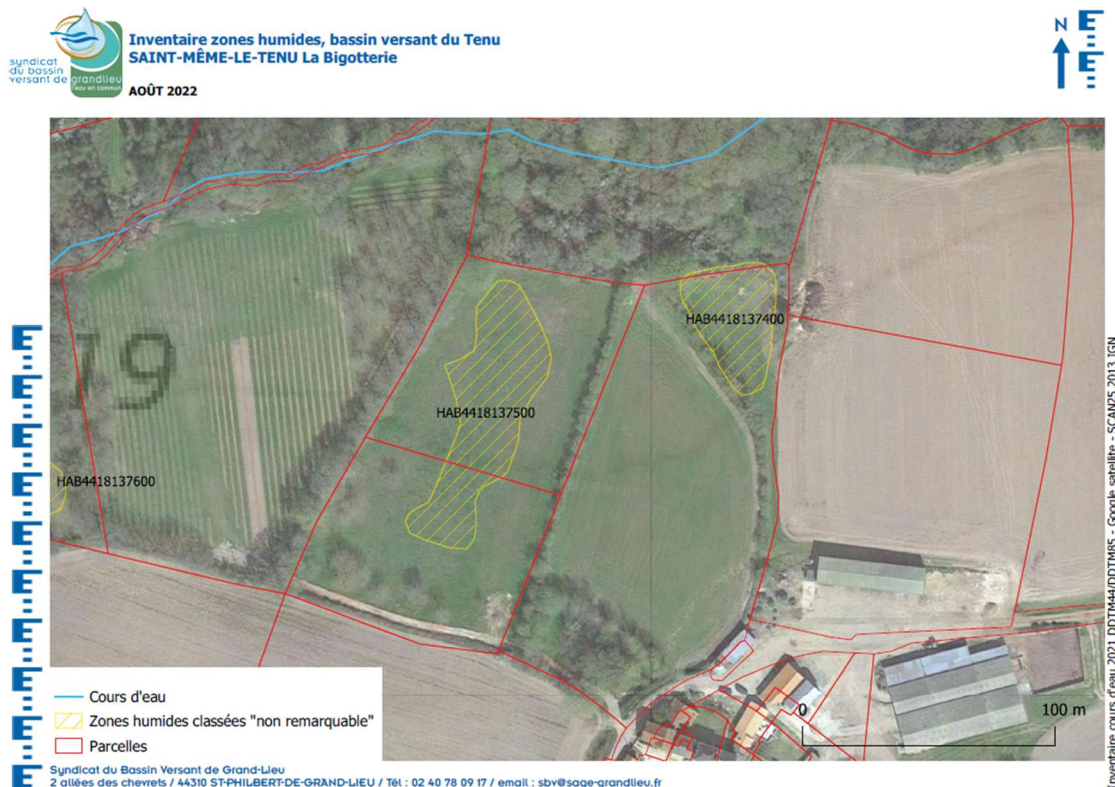
Un ruisseau se jetant dans le Tenu se trouve à 50 m de la parcelle.



FIGURE 5 - PROFIL ALTIMETRIE DU COURS D'EAU ET DISTANCE AVEC LA PARCELLE

• *Zone humide :*

Deux zones humides probables encadrent la parcelle. Elles ont été pré-localisées lors d'un inventaire communal. Ce sont les agriculteurs et d'autres acteurs du secteur qui ont permis de les recenser en donnant des informations sur leurs terrains.



• *Zone naturelle*

La parcelle est adjacente à une zone ZNIEFF de type II « VALLEE ET MARAIS DU TENU EN AMONT DE SAINT-MARS-DE-COUTAIS ». Plus particulièrement sur une zone forestière « Forêt caducifoliée ».



FIGURE 6 - ZONE ZNIEFF DE TYPE II (GEOPORTAIL)

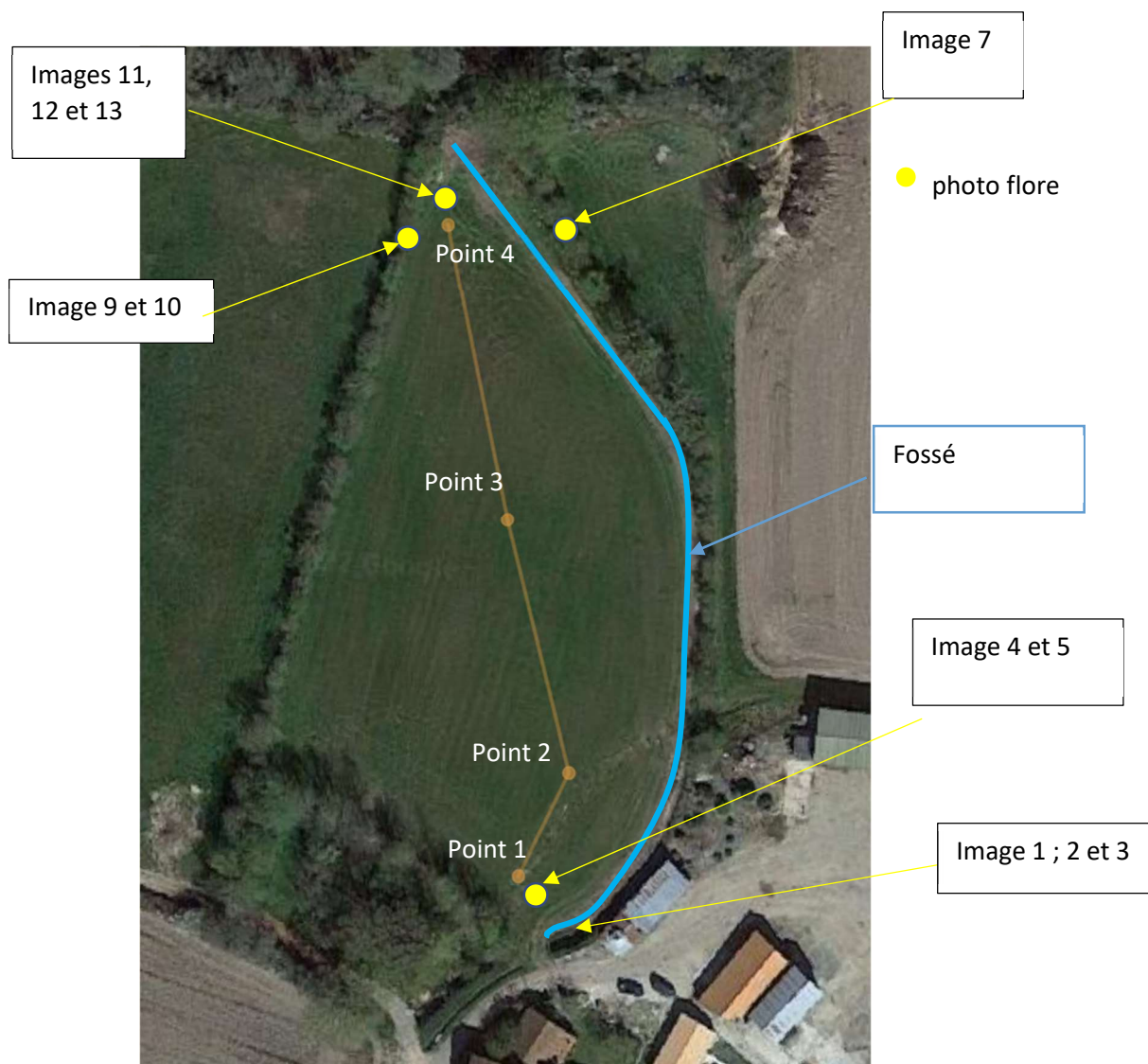
Actuellement, une partie de la forêt est sous document de gestion durable.



FIGURE 7 - DOCUMENT DE GESTION DURABLE SUR LA FORET EN ZONE ZNIEFF DE TYPE II

III - Etude pédologique et florale du milieu

Toutes les photographies de cette troisième partie ont été prise le 21 septembre 2022.



1– Le fossé



IMAGE 1 - HAUTEUR DU FOSSE DE 1 M (REPERE TARIERE)



IMAGE 2 - MASSETTES, ORTIES DIOÏQUES, FRENES COMMUNS



IMAGE 3 - ARRIVEE DES EAUX DE RUISSELLEMENTS DU VILLAGE DE LA BIGOTERIE PAR LA CANALISATION POUR ALLER DANS LE FOSSE

2 – Etude de quatre points distincts de la zone

A) Point 1 –

a. Flore



IMAGE 4 - GRAND PLANTIN

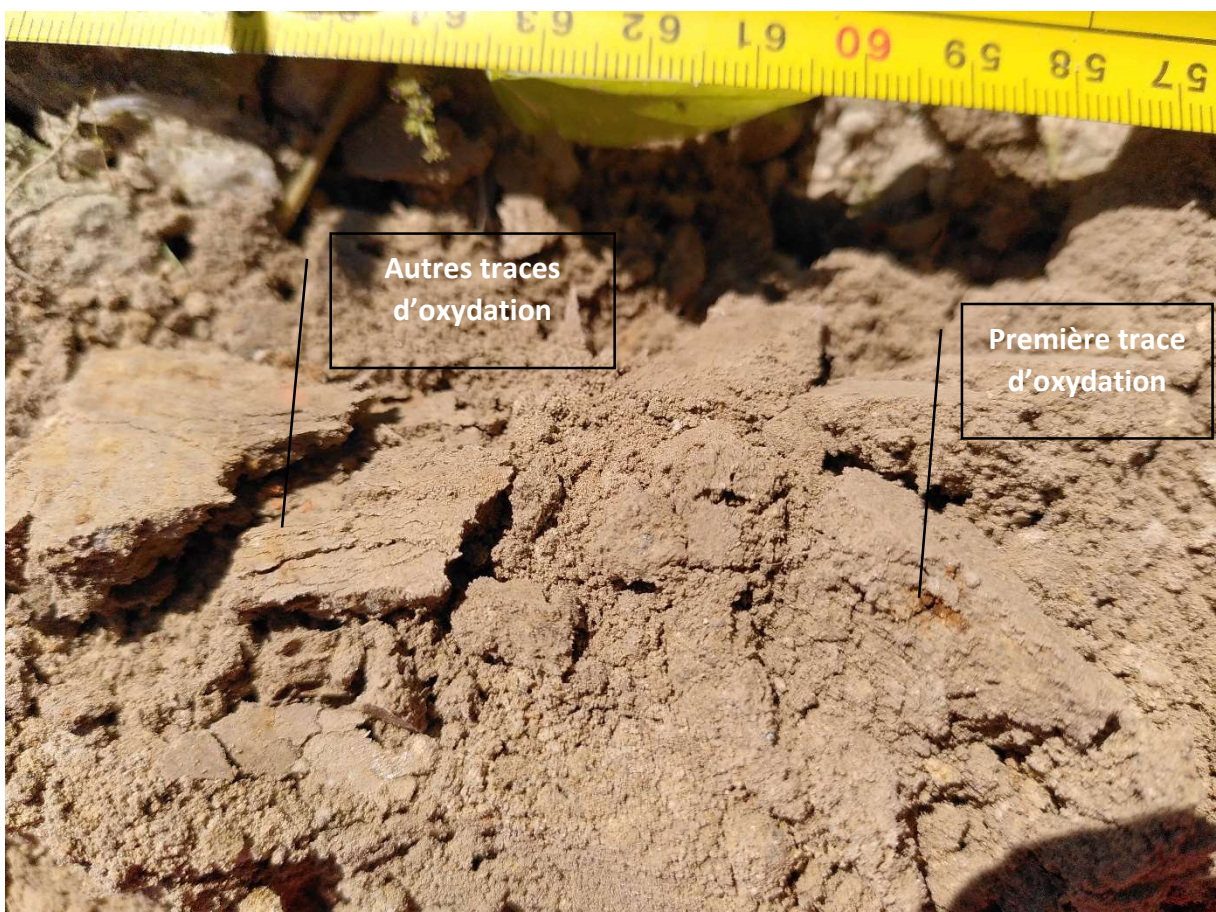


IMAGE 5 - CHARDON DES CHAMPS

Autre flore présente : Chénopodes blancs

b) Pédologie





B) Point 2

a. Flore

Aucune flore hormis le sarrasin planté.

b. Pédologie





C) Point 3 - Pédologie



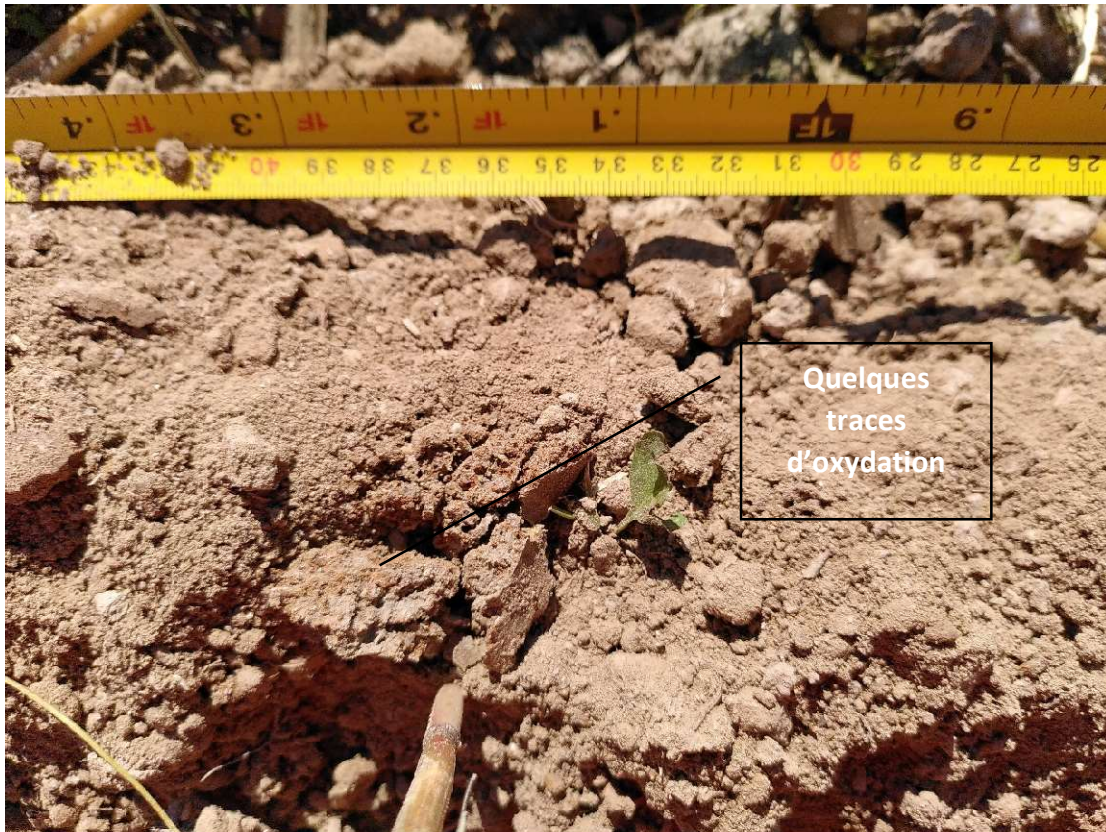


D) Point 4

a. Pédologie



Première
trace
d'oxydation





b. Flore



**IMAGE 6 - RONCES ; RECRUES DE FRENES COMMUN,
LIERRE GRIMPANT**

3 - Haies :

A) Haie Nord



IMAGE 7 - CHENE PEDONCULE ; CHARME DEPERISSANT A GAUCHE ET ERABLE CHAMPETRE AU CENTRE



IMAGE 8 - FOSSE ENTRE LA HAIE NORD ET LE CHAMP ; VISIBLE A L'ARRIERE, LA ZONE HUMIDE PRE LOCALISEE A L'INVENTAIRE COMMUNAL (HAB4418137400)

B) Haie ouest



IMAGE 9 - CHARME COMMUN ; SAULE ATROCINEREA

a) FLORE : dans la haie ouest



IMAGE 10 - LIERRE GRIMPANT

4 - Bas de pente : Flore



IMAGE 11 - LISERON DES CHAMPS, GRAND PLANTIN



IMAGE 12 – LIERRE TERRESTRE ; RONCE



IMAGE 13 - LISERON DES CHAMPS, ORTIES DIOÏQUES