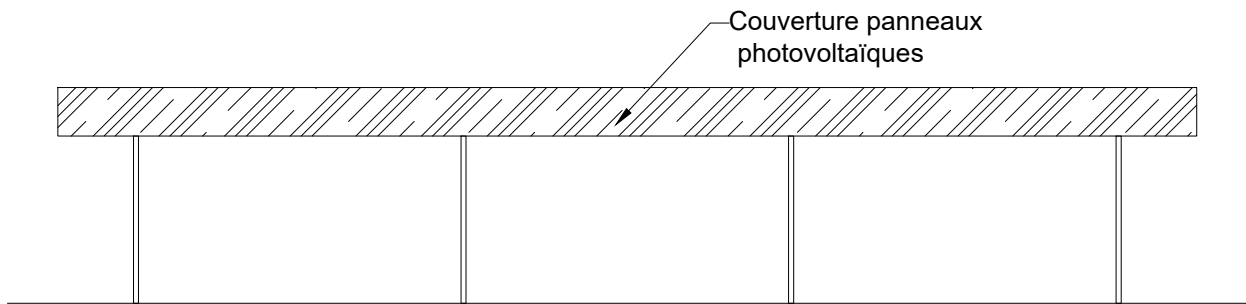
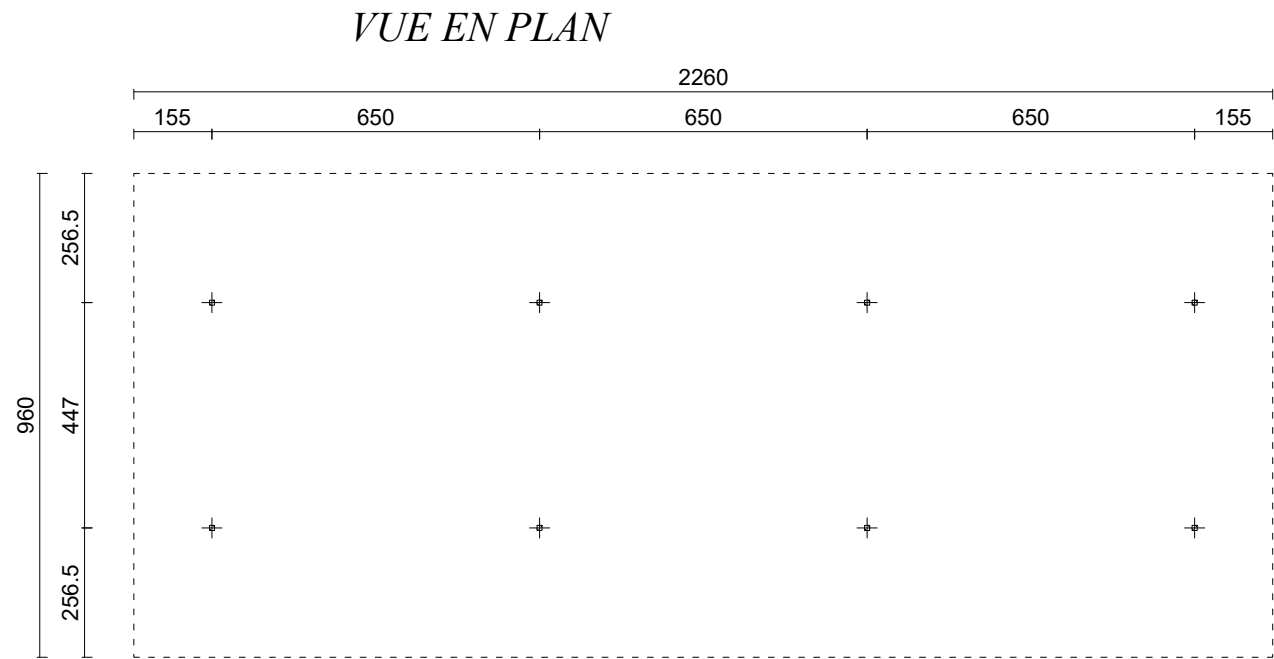
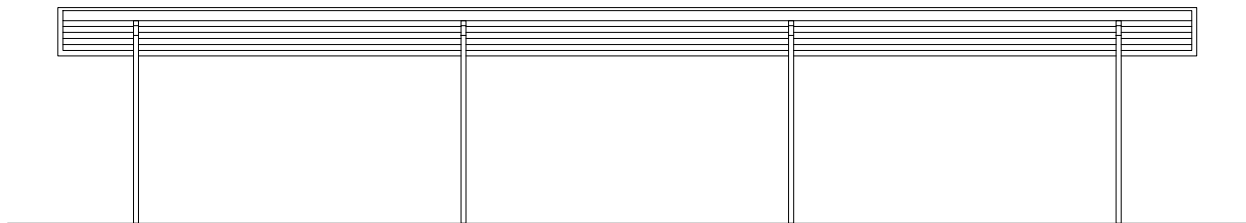


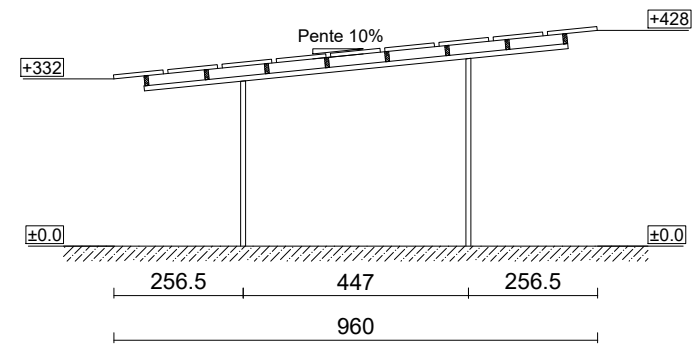
PROJET D'ABRIS POUR LES VOLAILLES avec couverture panneaux  
photovoltaïques (546.72 kWc) :  
Surface emprise au sol projetée : 12 x 217 m²  
Surface plancher projetée : 0 m²



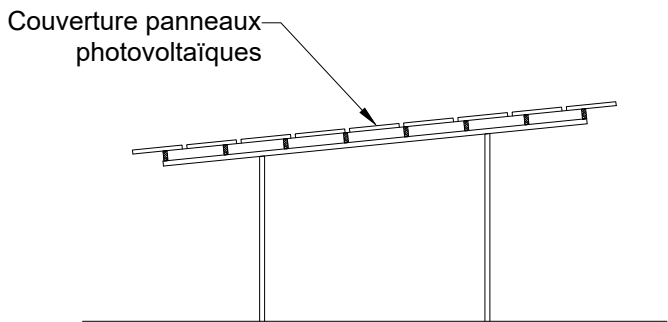
*FACADE SUD*



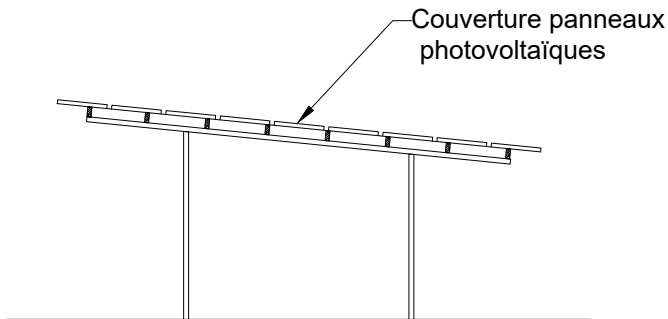
*FACADE NORD*



*COUPE A-A*



*PIGNON EST*



*PIGNON OUEST*

<div>GAEC AVAILLES TERTRE Les Availlés - Le Louroux-Béconnais 49370 VAL D'ERDRE-AUXENCE</div> <div>Tel. : 06.42.80.04.89</div> <div><div> <b>La Noëlle</b> Environnement</div><div><i>Site : Le Tertre Veillon - Le Louroux-Béconnais</i> - 49370 VAL D'ERDRE-AUXENCE</div></div> <div>Tous droits réservés : SAS TERRENA INNOVATION (Article L 111-1 et L 123-1 code de la propriété intellectuelle). Toute reproduction, totale ou partielle et toute représentation du modèle, d'un ou de plusieurs de ses composants, par quelque procédé que ce soit, sans autorisation expresse des Auteurs, est interdite et constitue une contrefaçon sanctionnée par les articles L 335-2 et suivants du code de la propriété intellectuelle. Les cotes de construction ne sont qu'indicatives. La réalisation nécessitant une étude spécialisée pour le béton et les superstructures, sous la responsabilité des entrepreneurs. Les présents plans ne sont pas des plans d'exécution. Ils sont exclusivement destinés à l'obtention des autorisations administratives de construire.</div> <div>Fichier: AVAILLES TERTRE (GAEC)_22B0176 / A3 PC5 projet - mise à jour: 11/05/2022</div>	DATE	CRÉÉ:	25.04.22	SL
		MODIFIÉ:		
	N° F.V.	22B0176		
	PHASE:	PC5		
	PLAN N°:	5		
		ECH :	1:150	