

Annexes n°3 et 4 : Présentation du projet

Dans le cadre du développement de son activité de production maraîchères, la SCEA les Relandières souhaite créer un bloc de serres chapelles sur son site d'exploitation au lieu-dit « la Basse Relandière » au Cellier sur une surface de 39 947,2 m².

1.1 - Le maître d'ouvrage

Maitre d'ouvrage
<p>SCEA les Relandières Messieurs DUPONT et Messieurs DURASSIER 63 route des Relandières 44850 Le Cellier Tel : 06 82 81 83 74 Email : gaecdelepine@wanadoo.fr</p>

1.2 - Autres Intervenants du projet

Cabinet d'architecture
<p>Cabinet d'architecte Atelier 14 Mme FLEURANCE Laurence 1 bis, rue St Jacques 44190 Clisson Tel : 06 20 65 17 73</p>

Le Bureau d'études eau et environnement
<p>Cabinet FLI-CADEGEAU 5 rue du carrefour rouge – Saint-André-de-la-Marche 49450 SEVREMOINE Tel : 02 41 49 07 74 Email : info@flicadegeau.com</p>

Service départemental de police de l'eau
<p>Direction Départementale du Territoire et de la Mer D.D.T (service eau environnement risque) 10, bd Gaston Serpette – BP 53606 44036 Nantes cedex 01 Tél : 02 40 67 26 26</p>

1.3 - Localisation du site d'étude

Nom du Projet : Serres La Basse Relandière

Code Postal et commune : 44850 Le Cellier.

Le projet est localisé à 1,6 km au sud-ouest du centre-ville du Cellier, au lieu-dit « la Basse Relandière ». Il est situé en contexte agricole maraîcher.

La situation géodésique est la suivante :

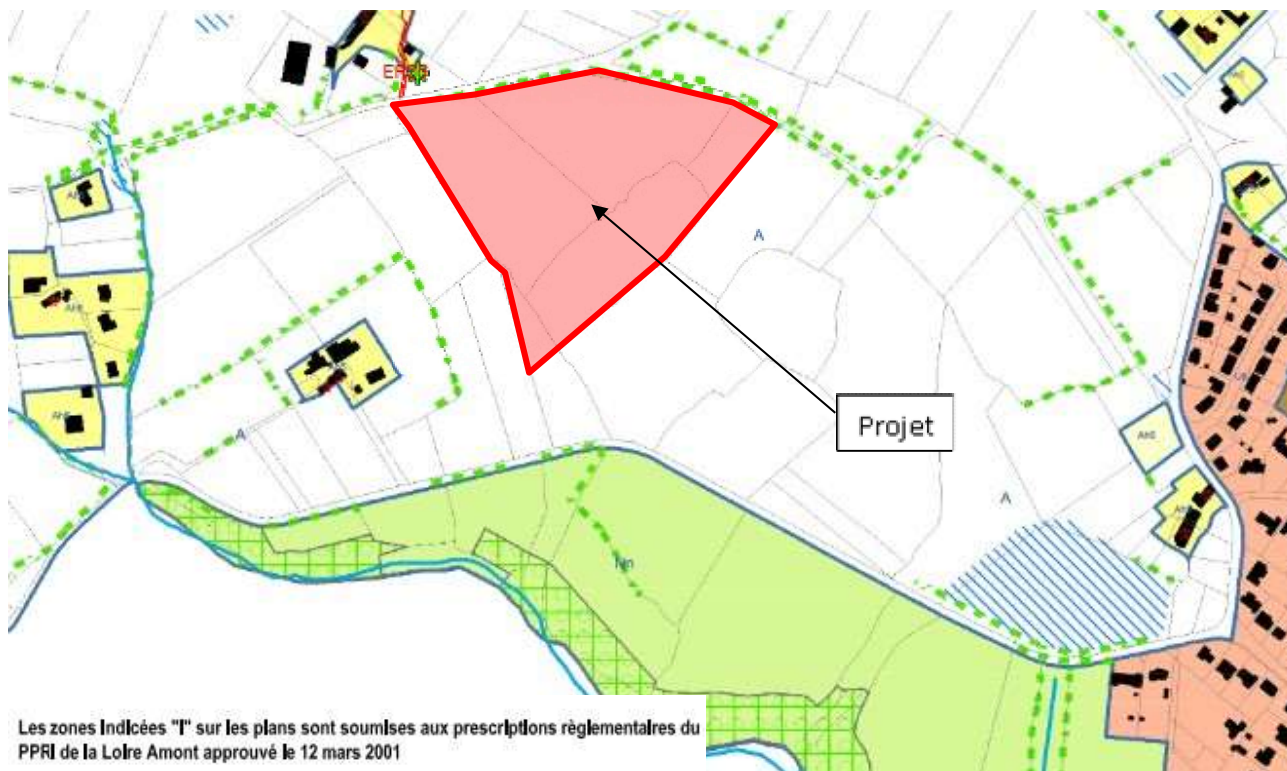
Système géodésique	E (m)	N (m)
Lambert 93	370 270	6 699 470

1.4 - Situation cadastrale

La situation cadastrale est précisée dans le tableau ci-dessous :

Aire d'étude cadastrale	Numéros des parcelles cadastrales concernées	Surface
La Basse Relandière	N°671-672-680-681-682 de la section G	39 947,2 m ²

L'opération se situe dans la zone A du Plan Local d'urbanisme du Cellier. Il s'agit des parties du territoire affectées à l'activité agricole et viticole. Afin de protéger le potentiel agronomique, biologique, ou économique de cette zone, la réglementation interdit les constructions ou activités de nature à porter atteinte à la pérennité et au développement des exploitations agricoles et viticoles.



Le secteur étudié n'est localisé dans aucune zone du PPRI Loire amont.

1.5 – Prélocalisation des Zones Humides



Source : DREAL

Aucune zone humide n'est mise en évidence sur le site du projet, dans le document de prélocalisation des zones humides.

1.6 – Description du projet

La SCEA Les Relandières envisage la création d'un bloc de serres chapelles plastique (GAP) sur la commune du Cellier.



Au total 22 chapelles seront créées couvrant ainsi une superficie de **39 947,2 m²**.

1.7 - Infrastructures et voiries

a) Géomorphologie

Le projet de multichapelles est implanté dans une zone aux caractéristiques géomorphologiques homogènes. On observe des pentes globalement faibles, environ 3 % orientées vers le sud.

A l'avenir la situation géomorphologique de la parcelle ne devrait pas évoluer.

b) Les voiries et les espaces verts

L'accès à la parcelle se fait par la route départementale n°68 qui borde la limite sud du site d'exploitation.

Les zones d'espaces verts correspondent aux fossés, bandes enherbées, chemin de terre, de l'ilot étudié.

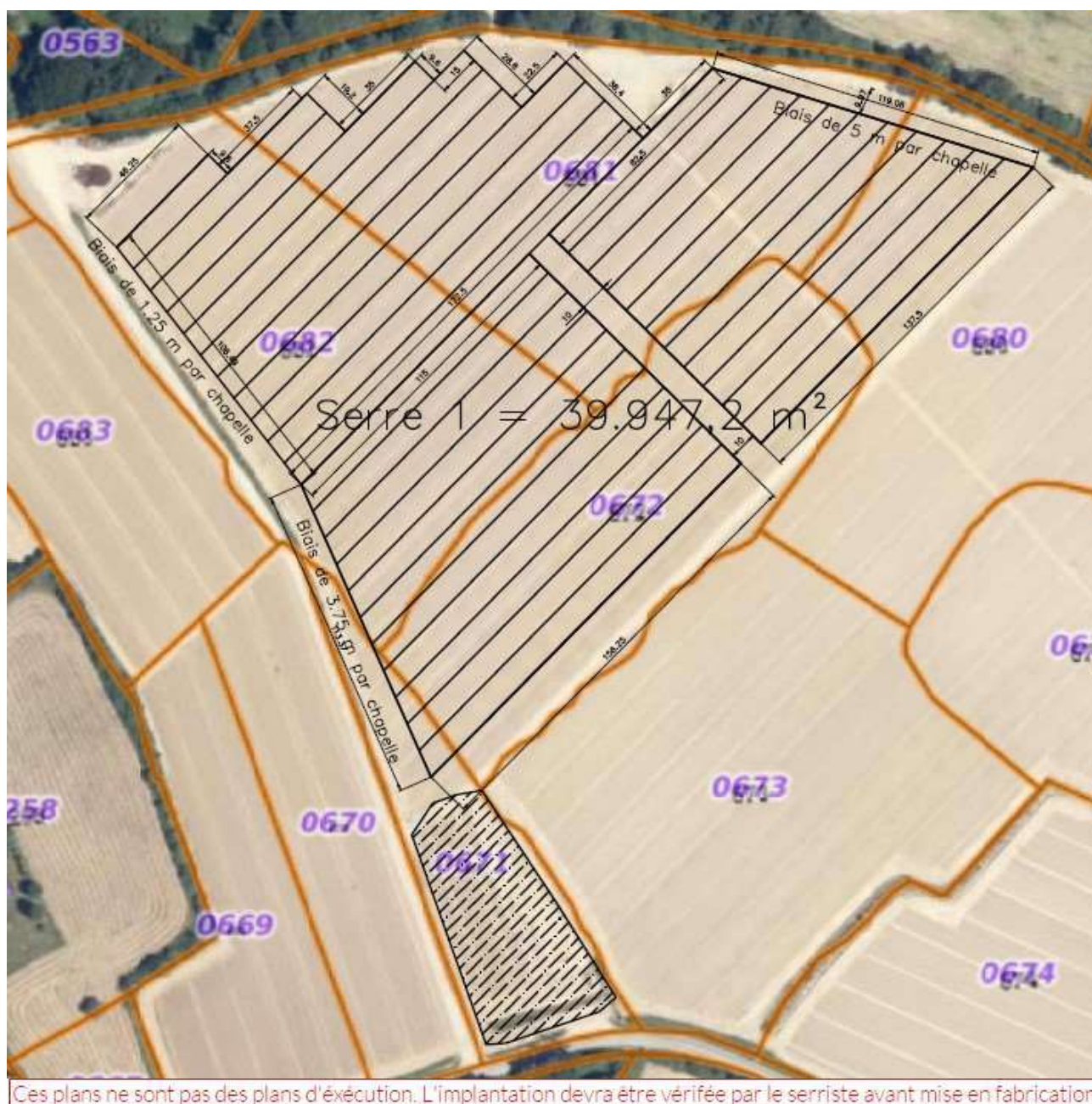
c) Evacuation des eaux pluviales

La collecte des eaux de ruissellement des serres chapelles se fait par l'intermédiaire de réseaux des eaux pluviales. Ils seront dirigés vers un bassin de régulation qui sera localisé situés sur la partie sud du site en aval du futur bloc de serres (cf 1.8 Plan du projet).

Les eaux du bassin s'écouleront ensuite vers un fossé situé au sud du site :

N° de l'exutoire EP	Localisation par rapport à l'opération	Coordonnées géodésiques (Lambert 93)	Type de collecteur récepteur	Profondeur du collecteur (mètres)	Propriétaire du collecteur
EX/EP	Sud de l'aire d'étude	E : 370 192 N : 6 699 336	Fossé	Environ 0,60 m	Public

1.8 – Plan du projet



1.9 – Contexte environnemental

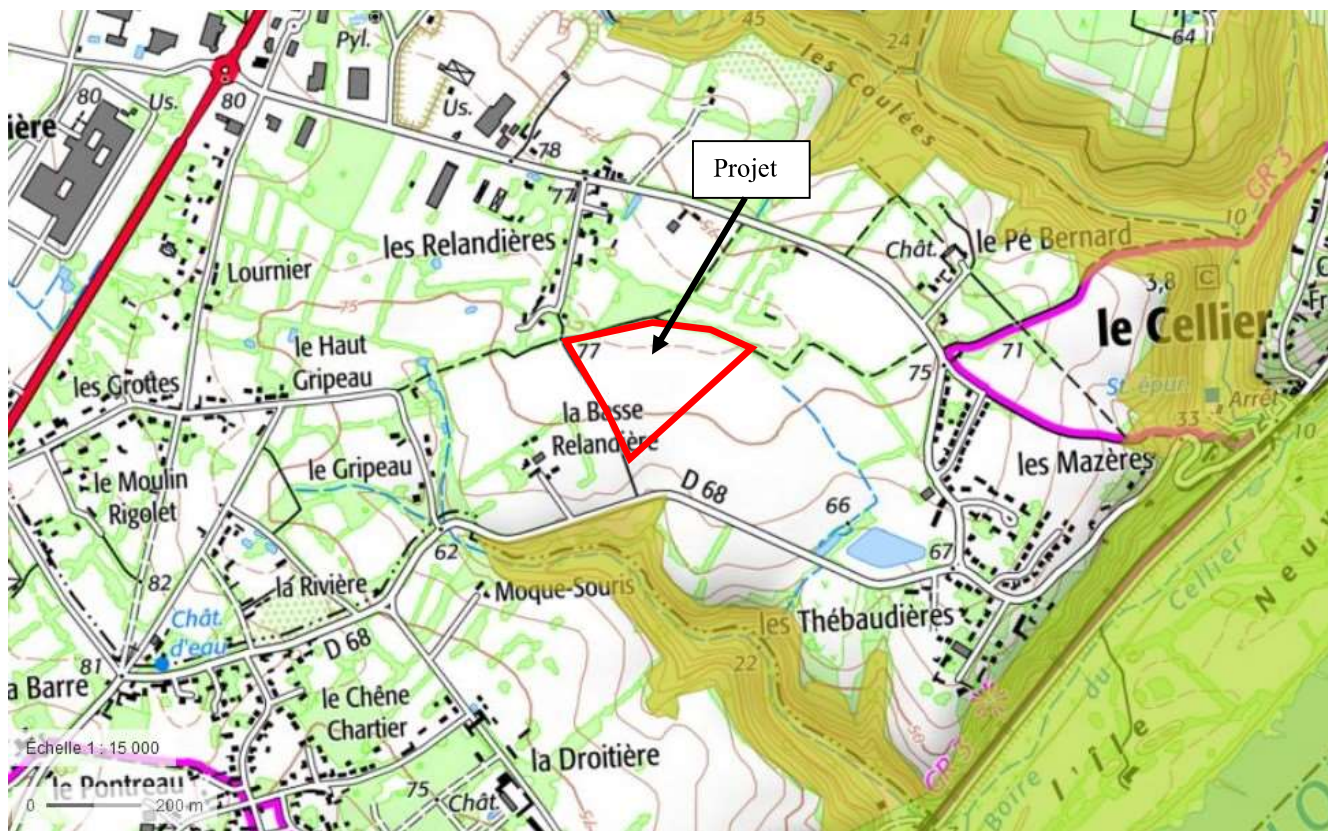
Les serres seront implantées sur le site d'exploitation de la SCEA les Relandières, actuellement occupé par petits tunnels plastiques ou culture de plein-champ.

La parcelle est bordée par des parcelles maraîchères et un petit bois au nord.

Les zones d'habitation les plus proches sont situées à 115 mètres au nord du site d'exploitation.

Le site Natura 2000 le plus proche est localisé à environ 150 m au sud du site.

Il correspond à la Vallée de la Loire de Nantes aux Ponts de Cé et ses annexes (ZSC n° FR5200622).

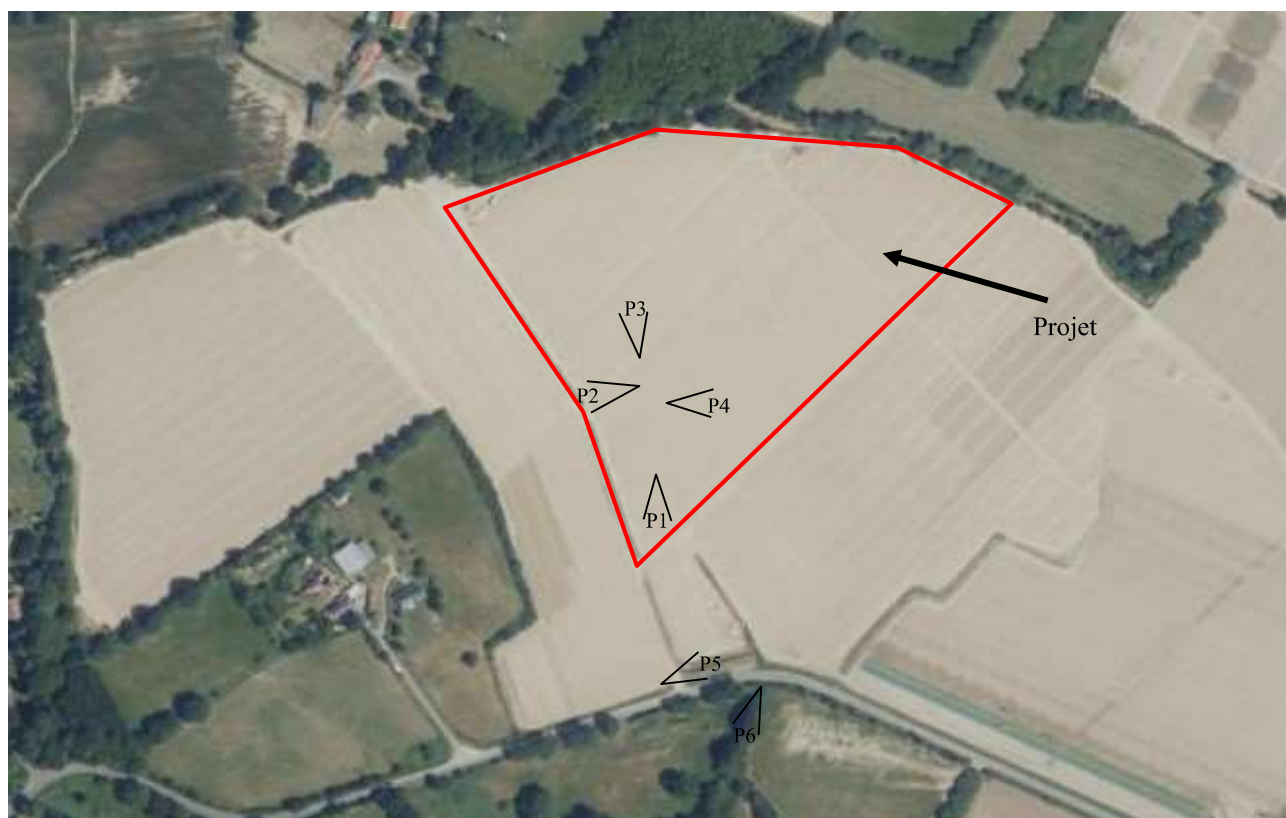


Le site d'implantation des serres ne présente pas de sensibilité écologique particulière. Il n'abrite pas d'espèces faunistiques ou floristiques remarquables.

Le projet de serres sera édifié dans le contexte paysager du site avec des serres et une exploitation existante.

Les photos ci-dessous ont été prises lors des investigations le 9 mars 2022.

Localisation des photos



P1 : Vue vers le sud du site



P2 : Vue vers l'ouest du site



P3 : Vue vers le nord du site



P4 : Vue vers l'est du site



P5 : Photo du fossé bordant la limite sud du site



P6 : Photo du fossé s'écoulant vers le ruisseau

