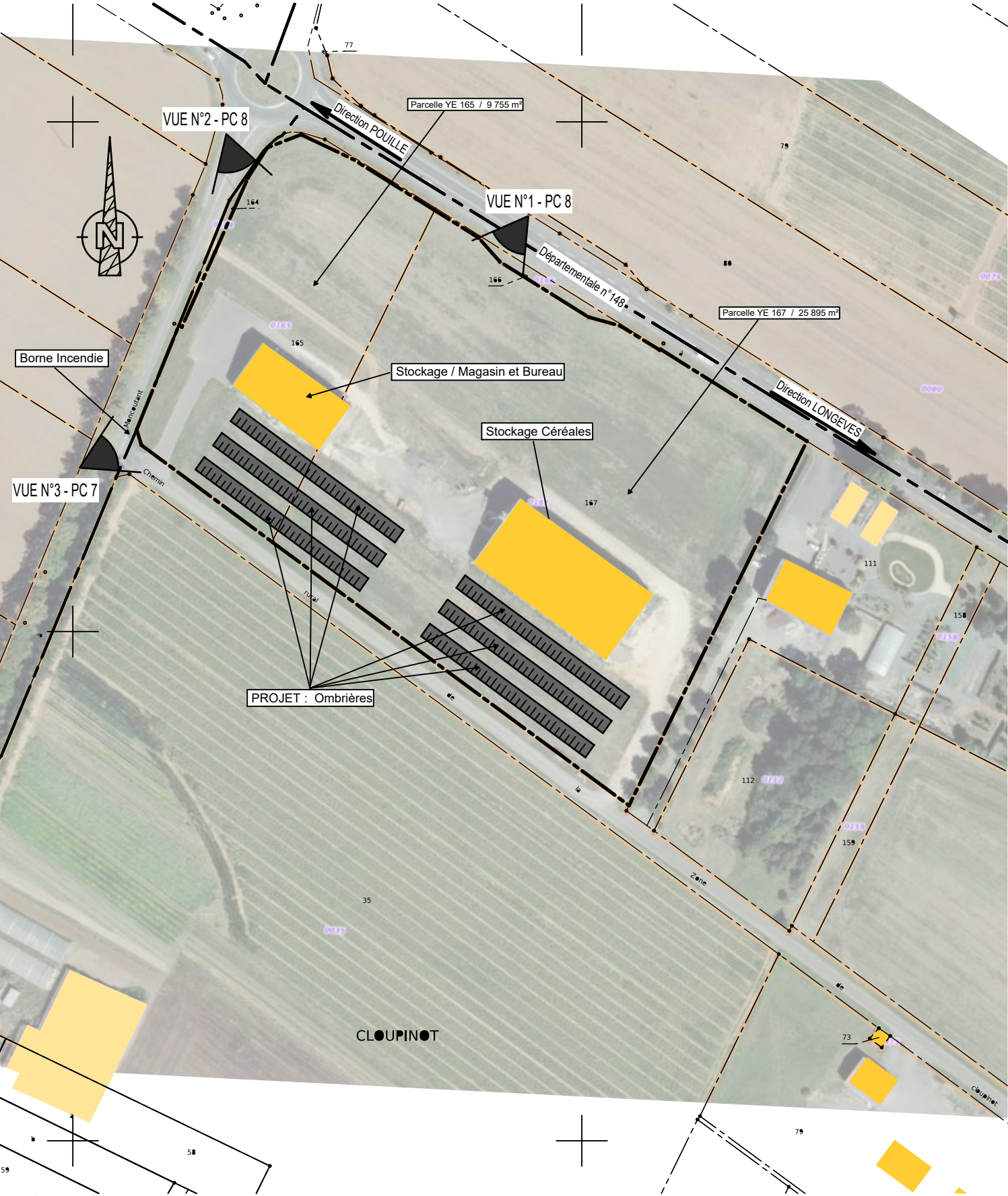


Les panneaux photovoltaïques présentés sur la demande de permis de construire devront donner lieu à des études structurelles spécifiques qui ne peuvent engager en responsabilité la SICA ou son architecte en terme de dimensionnement des structures ou de rentabilité économique.

EXTRAIT CADASTRAL - échelle 1/2000 - PC 1



MAITRISE D'OEUVRE

6.K

by SICA HR

CONSEILS • PROJETS
ARCHITECTURE

27, Rue Benjamin Franklin • CS40105
85003 LA ROCHE-SUR-YON CEDEX
Tel: 02.51.36.82.64 - Fax: 02.51.36.83.83

Phase :
PERMIS DE CONSTRUIRE

Nomenclature des pieces

PLAN SITUATION	PC1
PLAN CADASTRE	PC1
PLAN MASSE	PC2
FAÇADES	PC5
NOTICE	PC4
COUPE DE PROFIL	PC3
INSERTION PAYSAGÈRE	PC6
PHOTOS	PC7 et 8

Plan : 1/1 Dossier : 21S0252

Echelle : 1/25000 - 1/2000 - 1/750 - 1/200
Date : 07/12/2021

Indice	Date	Modifications

Dessin : Jérémy BOSSARD

OPERATION

Construction d'Ombrières pour la production maraîchère avec Panneaux Photovoltaïques
Le Cloupinot
85570 PETOSSE

MAITRE D'OUVRAGE

SARL LES CHARMILLES (Siret : 791 503 097 000 36)
Représentée par M. Emmanuel BODET
Le Cloupinot
85570 PETOSSE

PLAN DE SITUATION Echelle : 1/25000 - PC 1

Le Maître d'Oeuvre

Le Maître d'Ouvrage

Nota : 1- Ce document n'a de valeur que pour l'obtention du permis de construire.
2- Avant toute exécution, ce projet devra faire l'objet d'une étude parasismique selon la réglementation en vigueur au 1er Mai 2011 laquelle sera à la charge du Maître d'Ouvrage. Toute adaptation, au vu de cette étude, ne pourra être de la responsabilité de la SICA, et ne pourra donner lieu à des modifications à titre gracieux.
3- Toute modification d'aspect (formes, couleurs, matériaux,...) ou de changement de destination nécessitera obligatoirement l'accord de l'Architecte de la SICA et l'établissement, suivant sa décision, d'une demande de permis de construire modificatif et ceci avant la réalisation des travaux.
4- Les altimétries, cotes, réseaux existants et futurs sont donnés à titre indicatif et ne peuvent en aucun cas engager la responsabilité de la SICA. Ils devront faire l'objet de vérifications avant travaux par l'ensemble des entreprises concernées et le Maître d'Ouvrage.

Propriété SICA - Reproduction interdite sans autorisation expresse