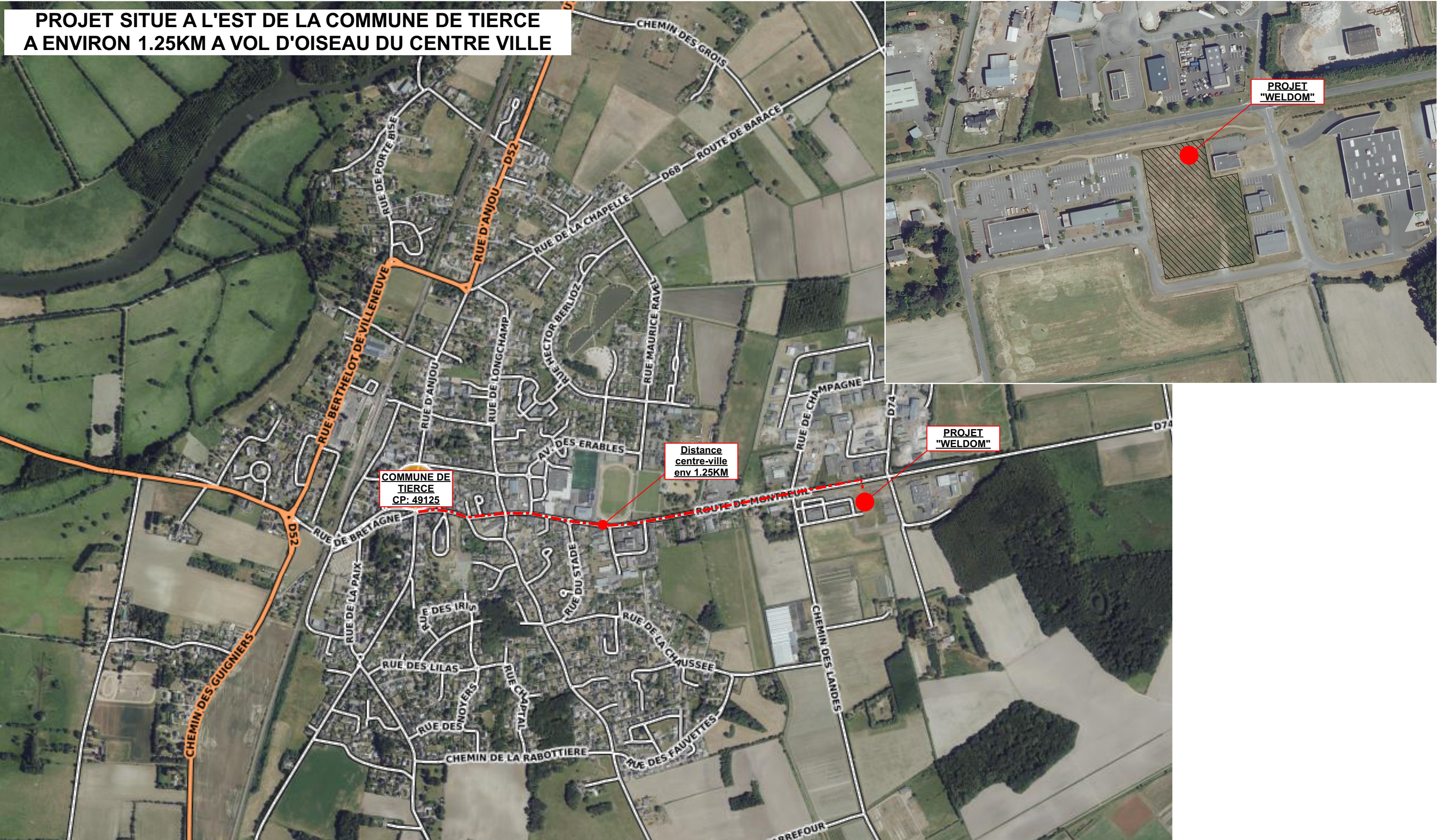


PROJET SITUE A L'EST DE LA COMMUNE DE TIERCE
A ENVIRON 1.25KM A VOL D'OISEAU DU CENTRE VILLE



<div><div><div><div><div><div></div><div>weldom</div></div></div><div><div><div></div><div>SAS STALHBERGER</div><div>Architecte</div></div></div></div></div><div>SASU STALHBERGER D. STALHBERGER Architecte Téléphone 06.71.20.31.79 E-mail stalhberger.architecte@gmail.com RUE DU CLOS MATIGNON 35400 SAINT MALO</div></div>	Z.A des Landes 49 125 - TIERCÉ	Situation et Localisation du projet	REF. PIECE : 02	CAS PAR CAS
			ECHELLE :	DATE : 26/08/2021
			21-002 F.R.	

Dessiné avec ArchiCAD, ce plan est notre propriété exclusive et ne peut être communiqué, reproduit ou exécuté sans notre autorisation