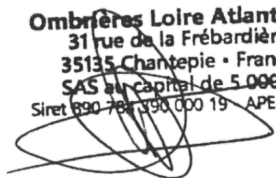


Ombrières Loire Atlantique
31 rue de la Frébardière
35135 Chantepie - France
SAS au capital de 5 000 €
Siret 890 781 390 000 19 - APE 3511Z



DEMANDE D'EXAMEN AU CAS PAR CAS

DEMANDE D'EXAMEN AU CAS PAR CAS PREALABLE A LA REALISATION D'UNE ETUDE D'IMPACT

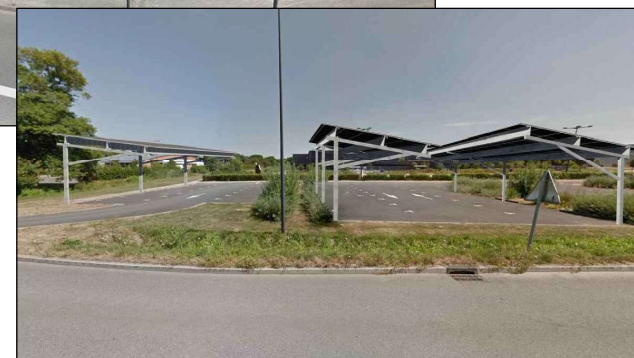
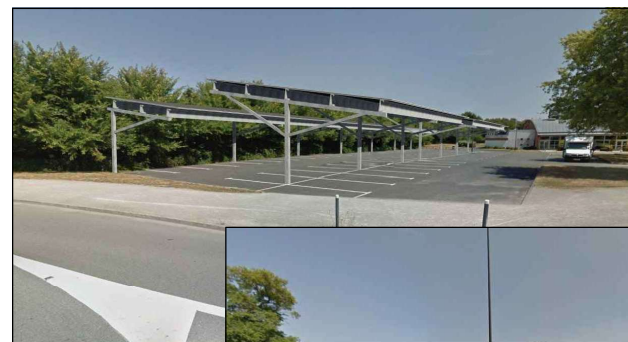
Maitrise d'ouvrage



31 rue de la Frébardière
35135 CHANTEPIE
Tél: 07 86 95 34 33

Contact

Alexandre GUERIN
pc@seeyousun.fr
07 86 95 34 33



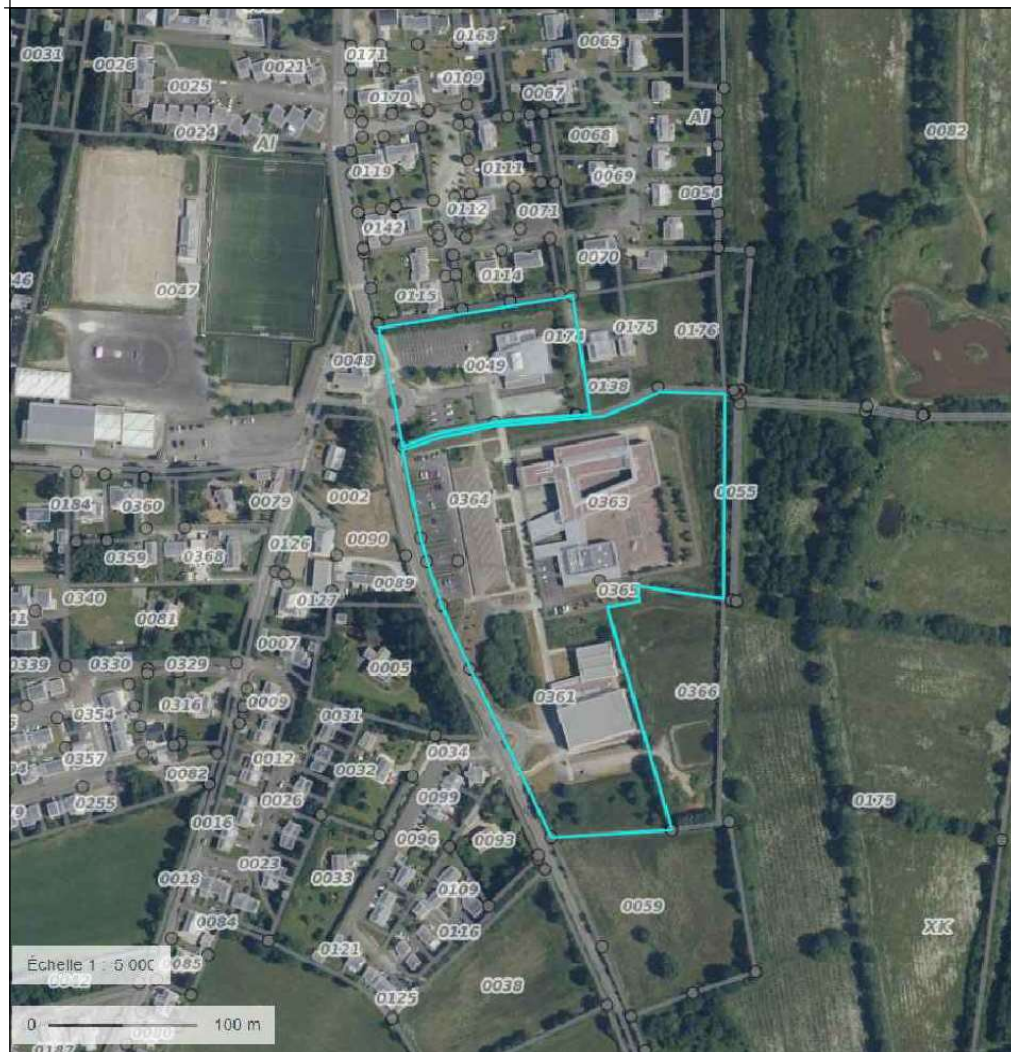
Construction de 8 ombrières photovoltaïques
de parking

Parking Espace des Bruyères & Collège Marcelle Baron
Rue Anne de Bretagne,
44810 Héric

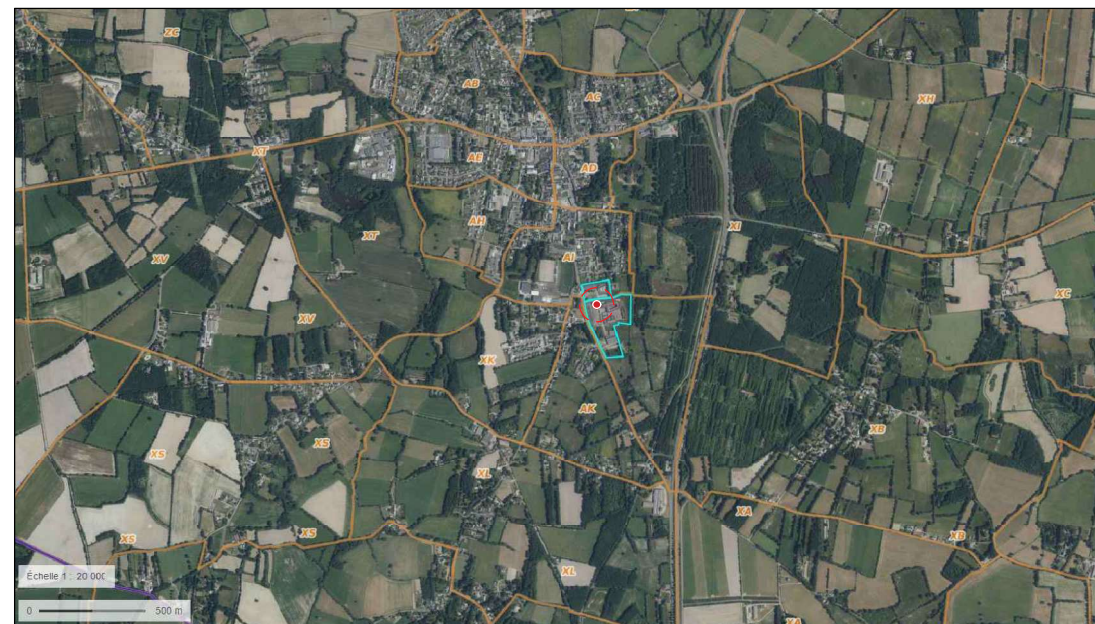
Edition : 05/08/2021

REFERENCE CADASTRALE DU PROJET :

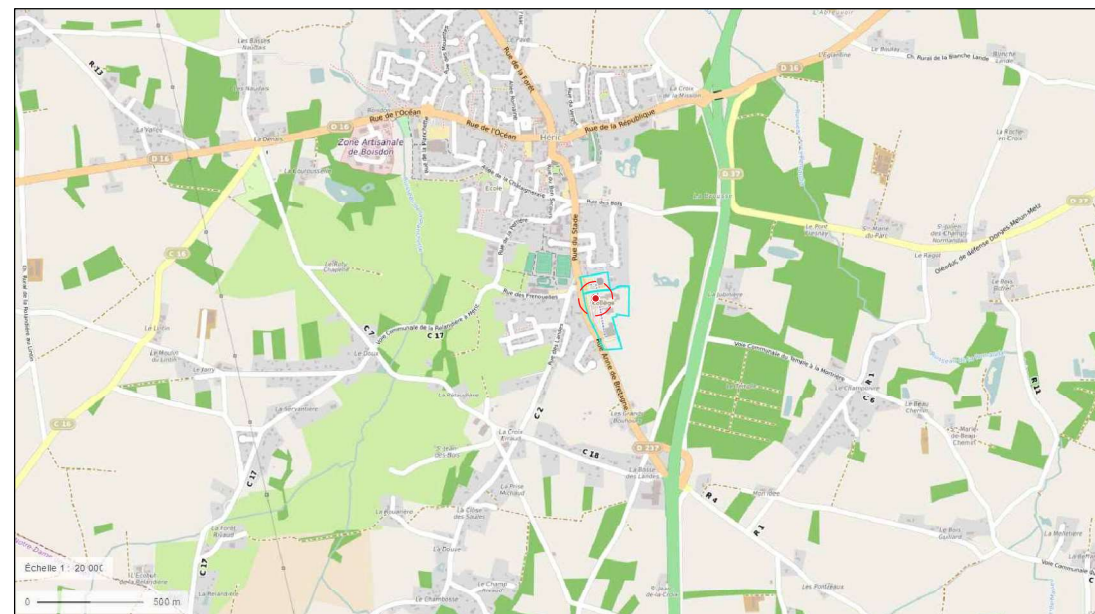
000 AI 0049 / 10 061 m²
 000 XK 0364 / 12 200 m²
 000 XK 0362 / 989 m²
 000 XK 0365 / 321 m²
 000 XK 0363 / 10 201 m²
 000 XK 0361 / 16 433 m²



EXTRAIT CADASTRAL



VUE AERIEENNE



PLAN DE SITUATION

**Ombrières en panneaux
photovoltaïques**

Parking Espace des Bruyères & Collège Marcelle-Baron
Rue Anne de Bretagne,
44810 Héric

Ombrières Loire Atlantique
31 rue de la Frébardière
35135 Chantepie - France
SAS au capital de 5 000 €

Siret 890 483 890 000 19 - APE 3511Z

DEMANDE D'EXAMEN AU CAS PAR CAS
PRÉALABLE A LA RÉALISATION D'UNE
ÉTUDE D'IMPACT

OMBRIÈRES
de Loire-Atlantique

31 rue de la Frébardière, 35135 CHANTEPIE

A-02

ANNEXE 2

PLAN DE SITUATION

Date

05/08/2021

Echelle :

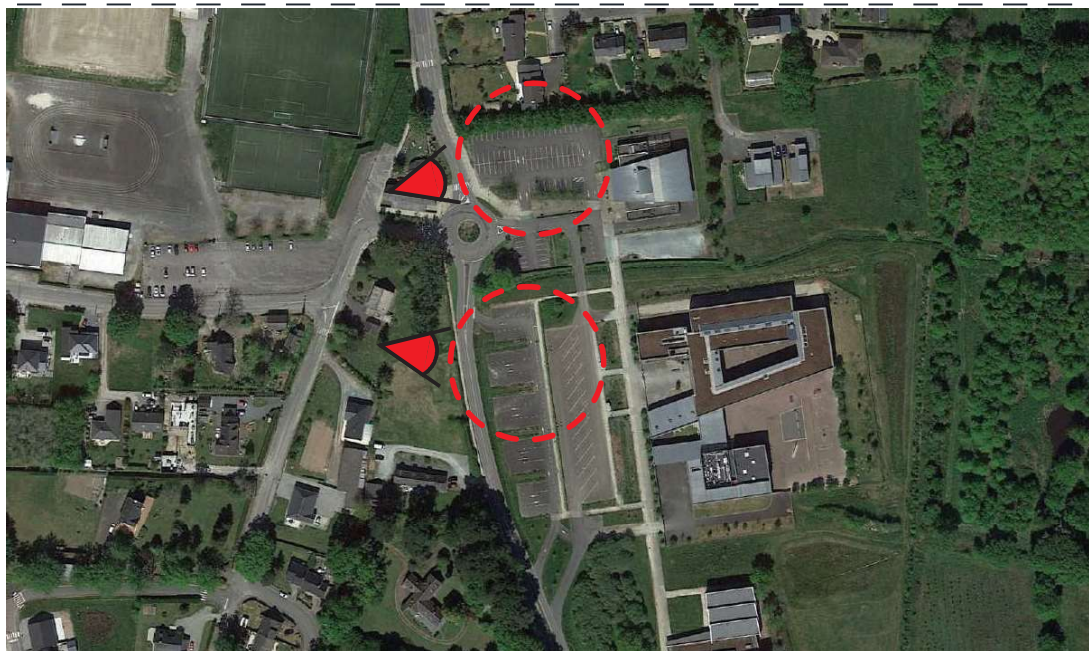


Mai 2021



Mai 2021

Ombrières Loire Atlantique
 31 rue de la Frébardière
 35135 Chantepie - France
 SAS au capital de 5 000 €
 Siret 890 760 390 000 19 - APE 3511Z



ENVIRONNEMENT PROCHE

Ombrières en panneaux photovoltaïques

Parkings Espace des Bruyères & Collège Marcelle Baron
 Rue Anne de Bretagne,
 44810 Héric

DEMANDE D'EXAMEN AU CAS PAR CAS
 PRÉALABLE A LA RÉALISATION D'UNE
 ÉTUDE D'IMPACT

 **OMBRIÈRES**
 de Loire-Atlantique

31 rue de la Frébardière, 35135 CHANTEPIE

A-03a

PERMIS DE CONSTRUIRE

ENVIRONNEMENT PROCHE

Date

05/08/2021

Echelle :

1/1

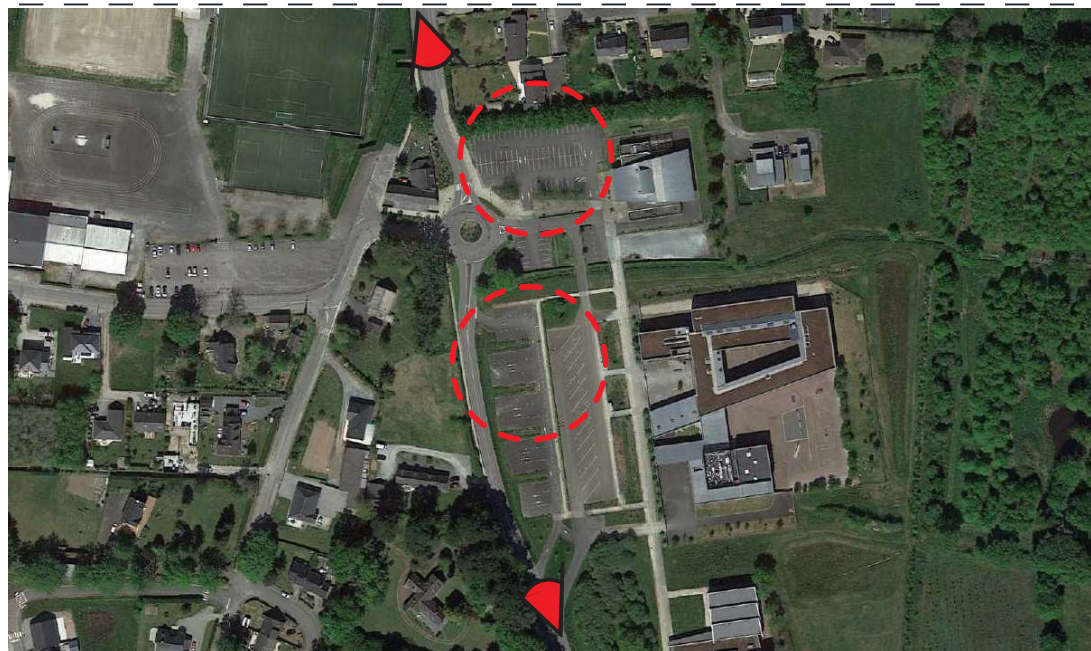


Mai 2021



Mai 2021

Ombrières Loire Atlantique
 31 rue de la Frébardière
 35135 Chantepie - France
 SAS au capital de 5.000 €
 Siret 890 768 390 000 19 APE 3511Z



ENVIRONNEMENT LOINTAIN

**Ombrières en panneaux
 photovoltaïques**

Parkings Espace des Bruyères & Collège Marcelle Baron
 Rue Anne de Bretagne,
 44810 Héric

**DEMANDE D'EXAMEN AU CAS PAR CAS
 PRÉALABLE A LA RÉALISATION D'UNE
 ÉTUDE D'IMPACT**


 31 rue de la Frébardière, 35135 CHANTEPIE

A-03b

PERMIS DE CONSTRUIRE

ENVIRONNEMENT LOINTAIN

Date

05/08/2021

Echelle :

1/1



VUE NORD OUEST



VUE SUD OUEST

Ombrières Loire Atlantique
 31 rue de la Frébardière
 35135 Chantepie - France
 SAS au capital de 5 000 €
 Siret 890 788 350 000 19 - APE 3511Z

**Ombrières en panneaux
photovoltaïques**

Parkings Espace des Bruyères & Collège Marcelle Baron
 Rue Anne de Bretagne,
 44810 Héric

**DEMANDE D'EXAMEN AU CAS PAR CAS
PRÉALABLE A LA RÉALISATION D'UNE
ÉTUDE D'IMPACT**

 **OMBRIÈRES
de Loire-Atlantique**

31 rue de la Frébardière, 35135 CHANTEPIE

A-03c

PERMIS DE CONSTRUIRE

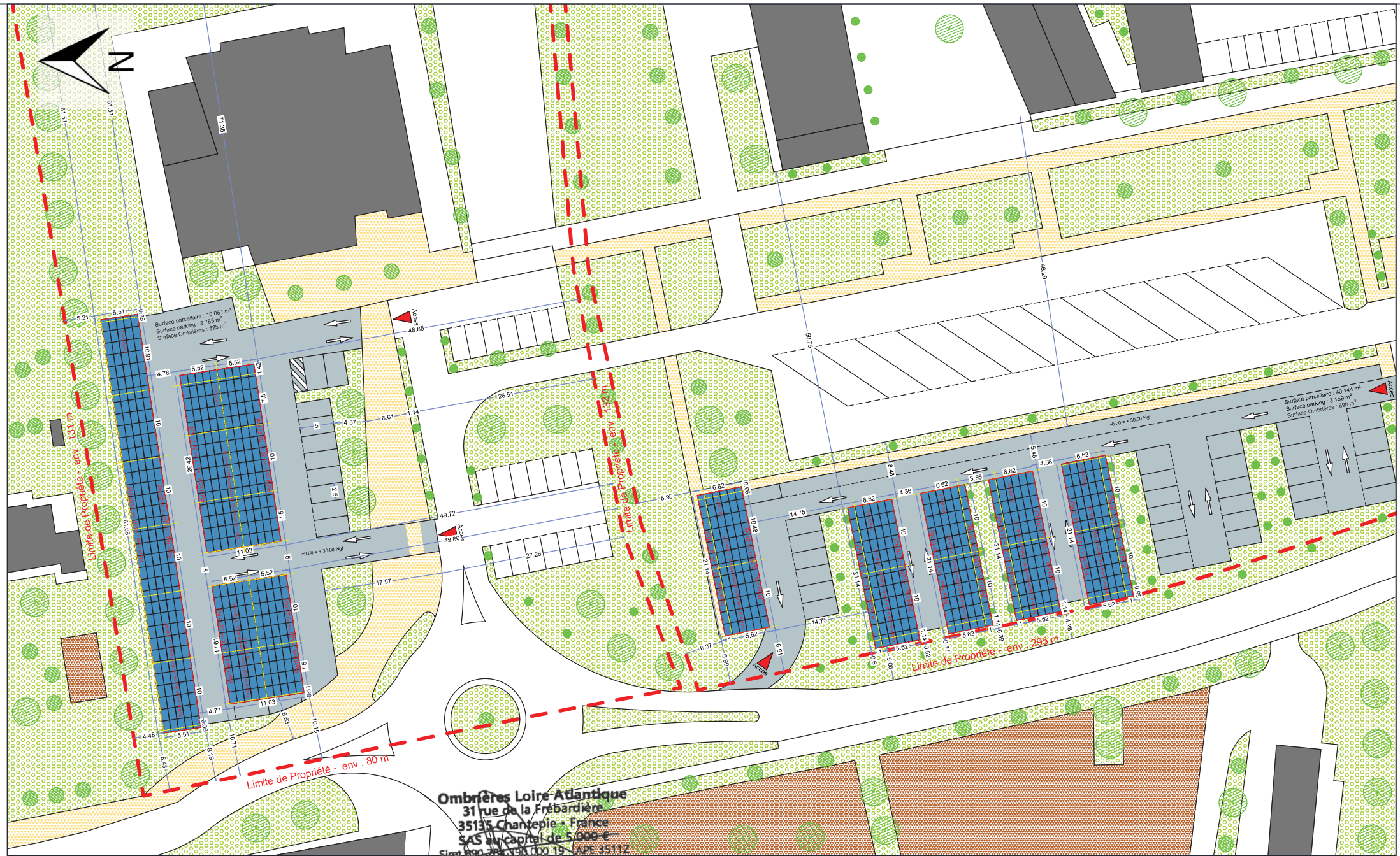
INSERTION PAYSAGÈRE

Date

05/08/2021

Echelle :

1/1



PLAN DE MASSE - ETAT PROJET

Ombrières en panneaux photovoltaïques

Parkings Espace des Bruyères & Collège Marcelle Baron
 Rue Anne de Bretagne,
 44810 Héric

DEMANDE D'EXAMEN AU CAS PAR CAS
 PRÉALABLE A LA RÉALISATION D'UNE
 ÉTUDE D'IMPACT

 **OMBRIÈRES**
 de Loire-Atlantique

31 rue de la Frébardière, 35135 CHANTEPIE

A-04b

PERMIS DE CONSTRUIRE

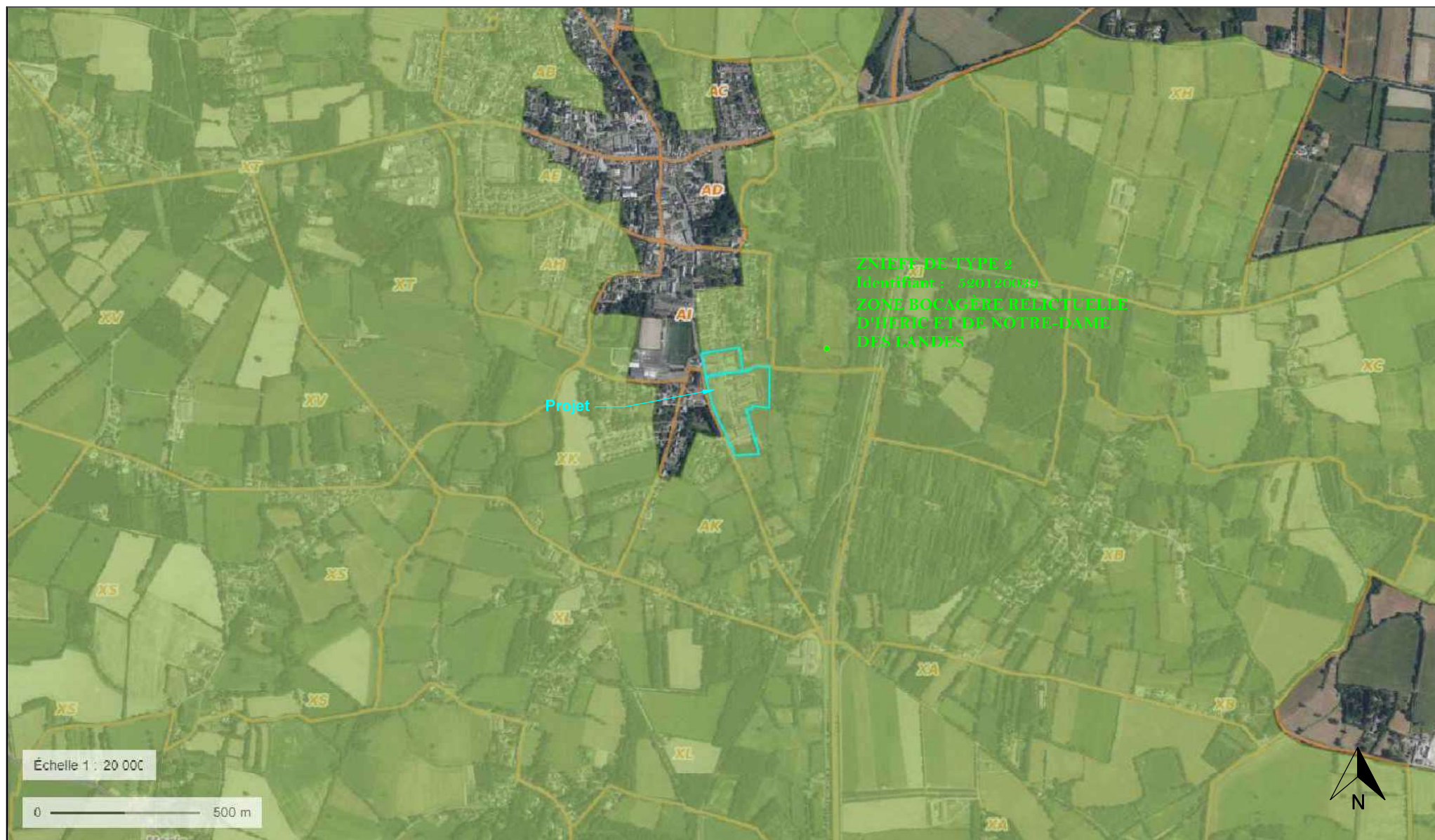
PLAN DE MASSE - ETAT PROJET

Date

05/08/2021

Echelle :

1/500



Ombrières Loire Atlantique
31 rue de la Frébardière
35135 Chantepie - France
SAS au capital de 5 000 €
Siret 690 766 390 000 19 - APE 3511Z



31 rue de la Frébardière, 35135 CHANTEPIE

A-06

ANNEXE 6

**SITUATION DU PROJET PAR
RAPPORT AUX ZNIEFF**

Date

05/08/2021

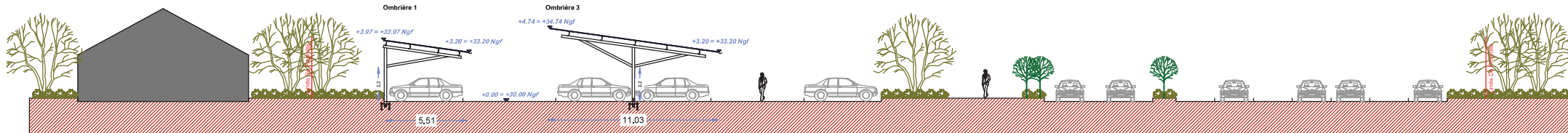
Echelle :

-

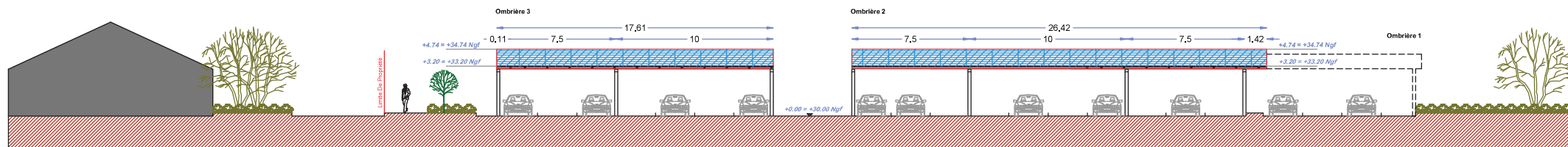
**Ombrières en panneaux
photovoltaïques**

Parking Espace des Bruyères & Collège Marcelle Baron
Rue Anne de Bretagne,
44810 Héric

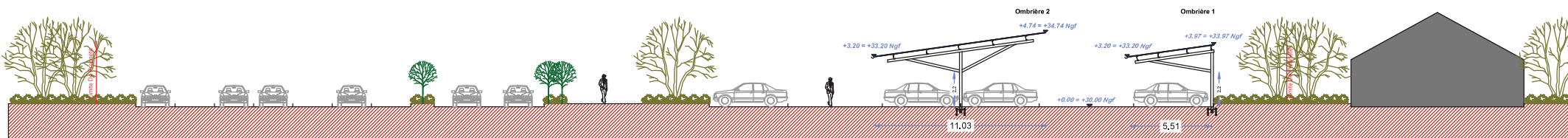
DEMANDE D'EXAMEN AU CAS PAR CAS
PRÉALABLE A LA RÉALISATION D'UNE
ÉTUDE D'IMPACT



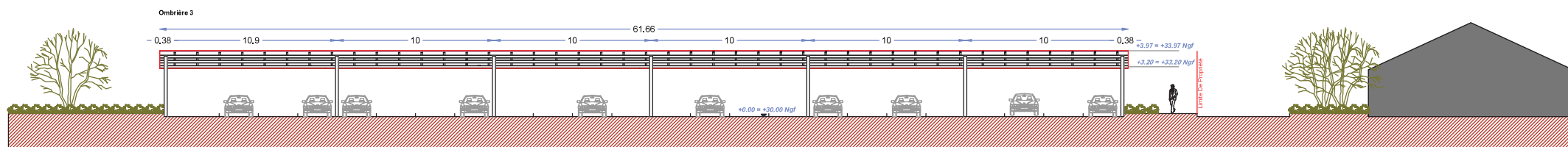
FACADE OUEST - PROJET



FACADE SUD - PROJET



FACADE EST - PROJET



FACADE NORD - PROJET

Ombrières Loire Atlantique
31 rue de la Frébardière
35135 Chantepie - France
SAS au capital de 5 000 €
Siret 890 784 390 000 19 APE 3511Z

Ombrières en panneaux photovoltaïques

Parkings Espace des Bruyères & Collège Marcelle Baron
Rue Anne de Bretagne,
44810 Héric

DEMANDE D'EXAMEN AU CAS PAR CAS
PRÉALABLE A LA RÉALISATION D'UNE
ÉTUDE D'IMPACT

 **OMBRIÈRES**
de Loire-Atlantique

31 rue de la Frébardière, 35135 CHANTEPIE

A-07a

PERMIS DE CONSTRUIRE

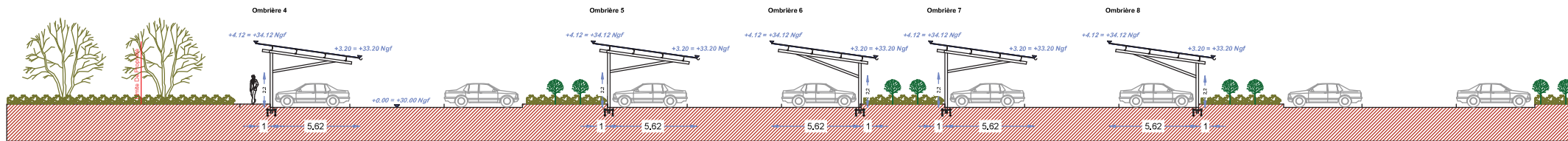
FAÇADES PROJET

Date

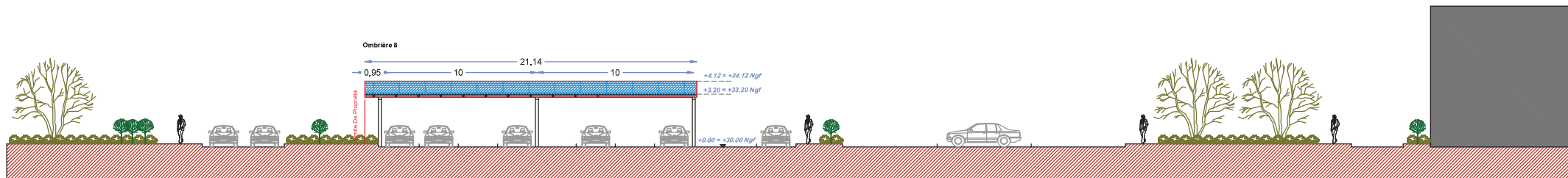
05/08/2021

Echelle :

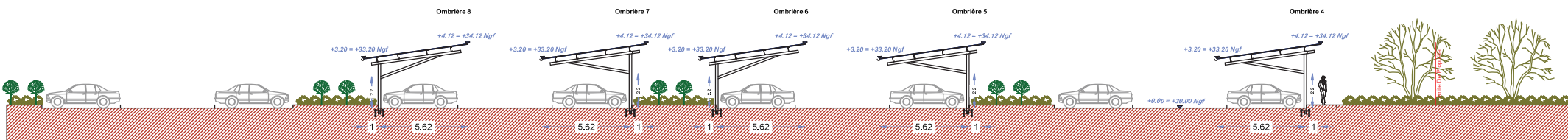
1/250



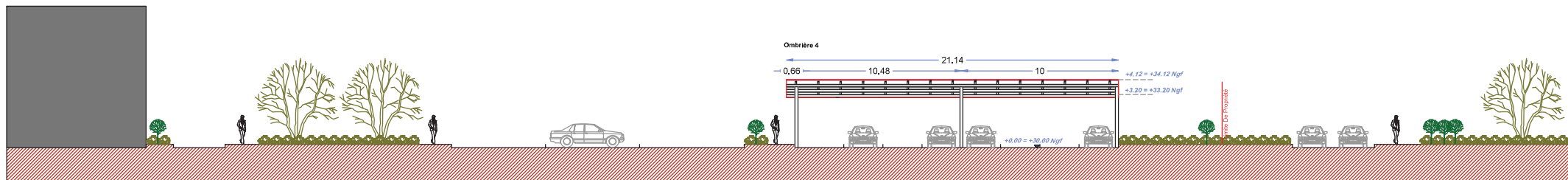
FACADE OUEST - PROJET



FACADE SUD - PROJET



FACADE EST - PROJET



FACADE NORD - PROJET

Ombrières Loire Atlantique
31 rue de la Frébardière
35135 Chantepie - France
SAS au capital de 5 000 €
Siret 890 784 190 000 19 APE 3511Z

DEMANDE D'EXAMEN AU CAS PAR CAS
PRÉALABLE À LA RÉALISATION D'UNE
ÉTUDE D'IMPACT

OMBRIÈRES
de Loire-Atlantique
31 rue de la Frébardière, 35135 CHANTEPIE

A-07b

PERMIS DE CONSTRUIRE

FAÇADES PROJET

Date

05/08/2021

Echelle :

1/250

Ombrières en panneaux
photovoltaïques

Parkings Espace des Bruyères & Collège Marcelle Baron
Rue Anne de Bretagne,
44810 Héric

Annexe 8 : NOTICE DESCRIPTIVE

1-PRESENTATION DU PROJET

Le projet concernant cette demande d'étude au cas par cas, consiste à construire 8 ombrières photovoltaïques sur le Parking de l'Espace des Bruyères et Collège Marcelle Baron, qui se trouve au rue Anne de Bretagne, 44810 Héric. La puissance totale à installer est de 300kWc. L'énergie électrique produite sera réinjectée sur le réseau public et revendue à EDF.

Le site d'étude des futures installations est situé dans la commune de Héric, département du Loire Atlantique, le projet en question occupera les parcelles du Parking Espace des Bruyères et Collège Marcelle Baron, dont la superficie totale est de **50 205 m²**, sous les références cadastrales suivantes :

Commune de Héric (44) : 000 AI 0049 / 10 061 m² / 000 XK 0364 / 12 200 m² / 000 XK 0362 / 989 m² / 000 XK 0365 / 321 m² / 000 XK 0363 / 10 201 m² / 000 XK 0361 / 16 433 m²

Le site dans lequel sera aménagé les futures installations, se situe au niveau du Parking Espace des Bruyères et Collège Marcelle Baron, le terrain est plat, il est délimité ainsi :

A l'Est : par un terrain vierge
A l'Ouest : par la rue Anne de Bretagne

Au Nord : par des maison individuelles
Au sud : par un terrain vierge

2- CARACTERISTIQUES DU PROJET

Le principe d'aménagement :

Le projet de notre demande du permis de construire, consiste à la réalisation de 8 ombrières en panneaux photovoltaïques. Au regard du parking, l'emprise au sol des installations sera partielle, dans la mesure où ces dernières couvriront **1523 m²** (97 places de parking), sans modification des tracées et la topographie du parking. Les ombrières se déploieront suivant l'axe Sud.

Configuration :

Ombrière 01 :

- Largeur : 5.51 m. Longueur : 61.66 m.
- Hauteurs : Point bas +3.20 m. Point haut +3.97 m.
- Structure : 7 massifs.

Ombrière 03 :

- Largeur : 11.03 m. Longueur : 17.61 m.
- Hauteurs : Point bas +3.20 m. Point haut +4.74 m.
- Structure : 3 massifs.

Ombrière 05 :

- Largeur : 6.62 m. Longueur : 21.14 m.
- Hauteurs : Point bas +3.20 m. Point haut +4.12 m.
- Structure : 3 massifs.

Ombrière 07 :

- Largeur : 6.62 m. Longueur : 21.14 m.
- Hauteurs : Point bas +3.20 m. Point haut +4.12 m.
- Structure : 3 massifs.

Ombrière 02 :

- Largeur : 11.03 m. Longueur : 26.42 m.
- Hauteurs : Point bas +3.20 m. Point haut +4.74 m.
- Structure : 4 massifs.

Ombrière 04 :

- Largeur : 6.62 m. Longueur : 21.14 m.
- Hauteurs : Point bas +3.20 m. Point haut +4.12 m.
- Structure : 3 massifs.

Ombrière 06 :

- Largeur : 6.62 m. Longueur : 21.14 m.
- Hauteurs : Point bas +3.20 m. Point haut +4.12 m.
- Structure : 3 massifs.

Ombrière 08 :

- Largeur : 6.62 m. Longueur : 21.14 m.
- Hauteurs : Point bas +3.20 m. Point haut +4.12 m.
- Structure : 3 massifs.

Les futures installations auront très peu d'impact sur la surface foncière du site, les espaces verts ne seront pas impactés par l'aménagement et l'installation des futures ombrières. Les eaux pluviales des ombrières seront collectées et évacuées via le réseau des eaux pluviales du parking, le projet ne créera pas des surfaces imperméabilisées. La liaison AC sera enterrée.

La composition Architecturale :

Notre parti-pris architectural vise à assurer la parfaite intégration des ombrières, dans leur environnement proche et lointain. Les ombrières des parkings offriront au site un confort aux usagers, au-delà des bénéfices dû à la génération de l'énergie électrique, l'installation servira également comme élément de protection double en cas d'ensoleillement ou par un temps de pluie.

Notre problématique, concernant le projet consistera à proposer une architecture à l'échelle humaine par :

- Le type de structure adopté : structure métallique légère avec très peu d'impact au sol,
- La couverture sera formée par des capteurs solaires photovoltaïques, les ombrières de parking auront une pente de 8°
- La puissance totale des panneaux photovoltaïques : 300 kWc, 100% de l'énergie produite est destinée à la revente en injection réseau.

Les matériaux proposés :

- Structure primaire et secondaire : métal acier galvanisé
- Capteurs solaires : panneaux photovoltaïques.
- Éclairage intégré sous les ombrières.

Fondations :

Chaque pieu est solidement scellé dans le sol. Pour se faire, le goudron sera retiré au pied des pieux sur 30 à 50 cm de profondeur afin de couler une dalle de béton armé, dimensionnée selon les normes Eurocodes, pour résister aux pires conditions climatiques de la zone d'installation. Les dalles de béton seront prises dans des tiges en acier spécifiques pour maintenir la structure métallique. En moyenne, un pieu sera installé tous les 10 mètres.

Ombrières Loire Atlantique
31 rue de la Frébardière
35135 Chantepie - France
~~SAS au capital de 5 000 €~~
Siret 890 788 390 000 19 APE 3511Z