



Siège social :

40, Rue de l'Abbé Angot
53340 VAL-DU-MAINE (Ballée)

Reportage photographique

Site LEVRARD ASSAINISSEMENT de Laval - Lieu-dit Les Touches

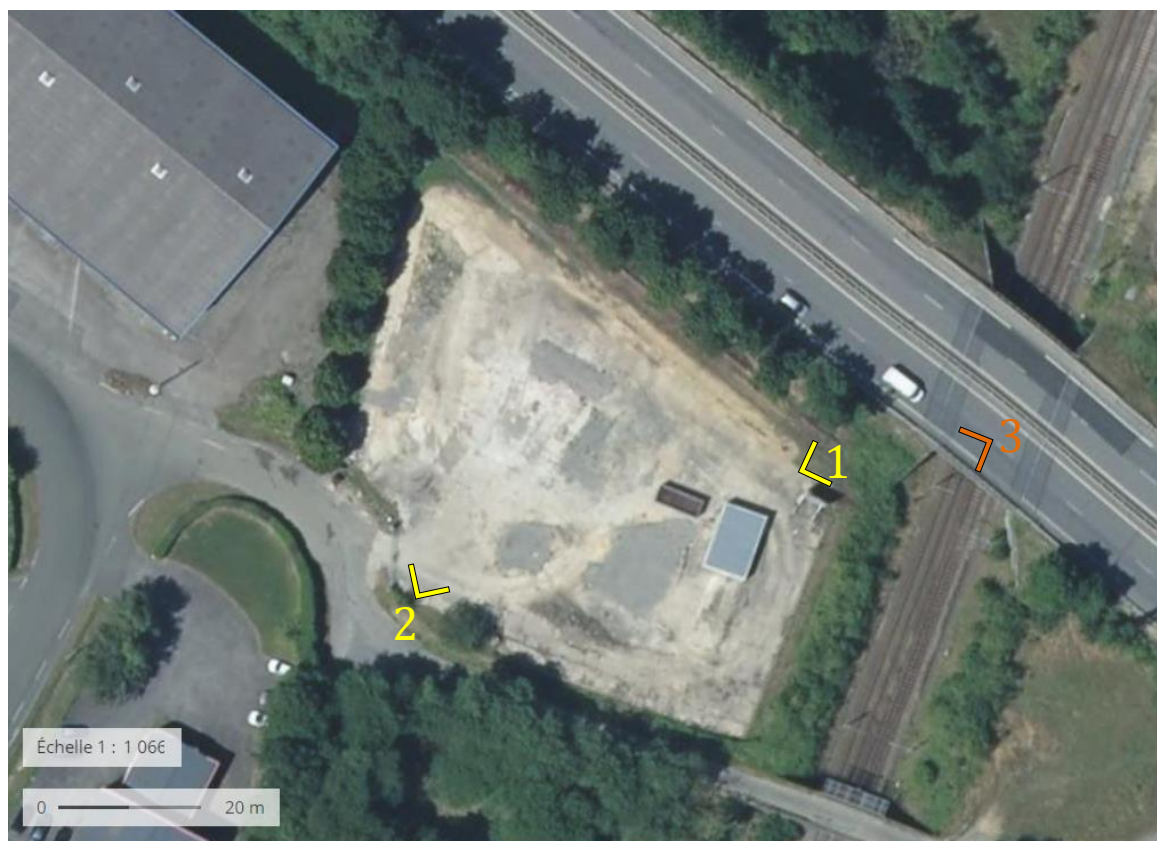


1. Localisation cartographique des prises de vue

Les emplacements des prises de vue des photographies sont indiqués sur cette photographie aérienne selon le code couleurs suivant :

En jaune : prises de l'environnement proche

En orange : prises du paysage lointain



Données cartographiques : © IGN, INPN, MNHN, UNESCO, FEDER, Région Pays-de-la-Loire, F

Photographie aérienne du 03-07-2019 issue du site internet <https://www.geoportail.gouv.fr/carte>

2. Photographies

2.1. Situation du site dans l'environnement proche



Photographie 1 : prise de l'environnement immédiat du site depuis le Nord-Est (source : NILEO, prises en septembre 2016)

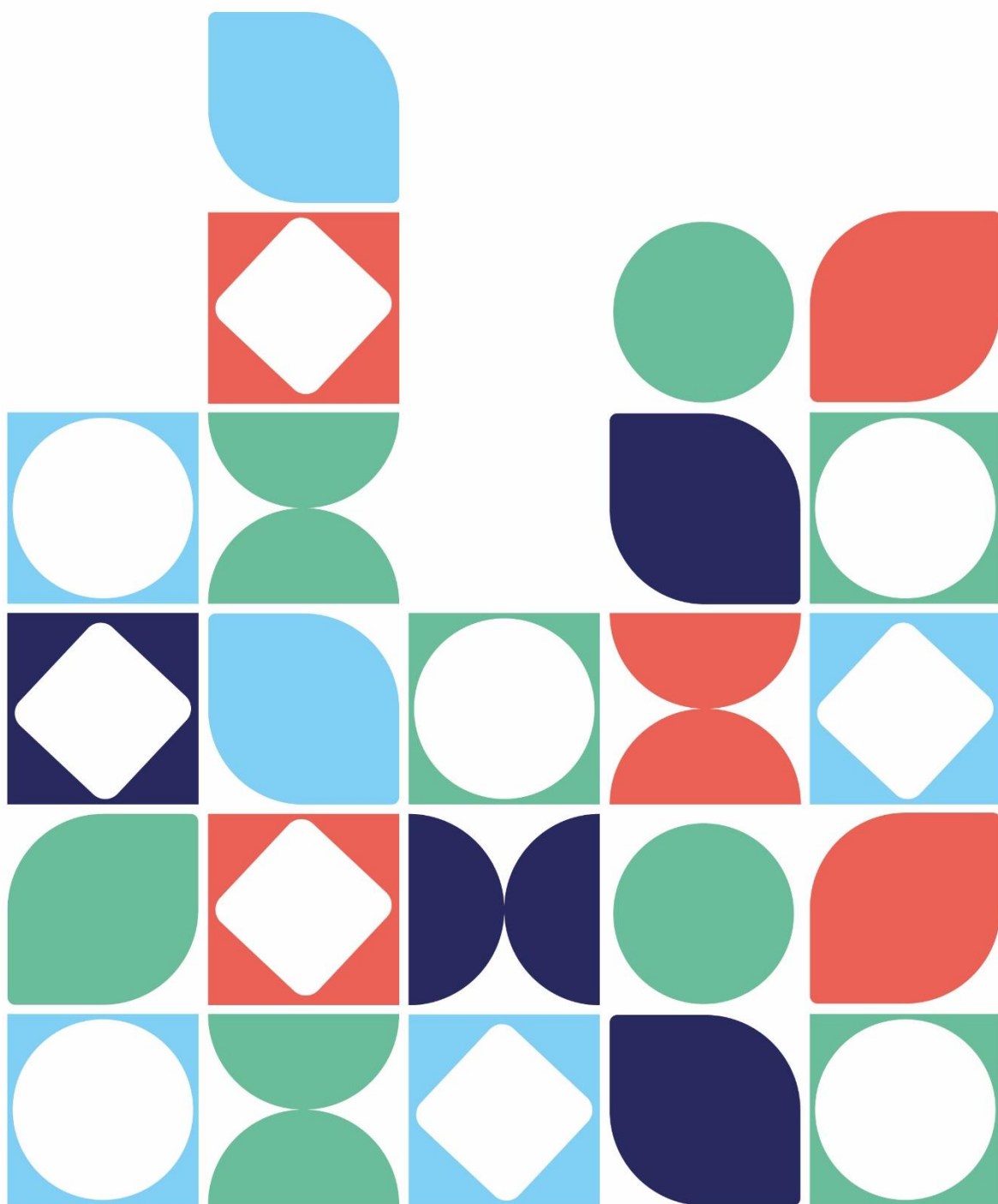


Photographie 2 : prise de l'environnement immédiat du site depuis le Sud-Ouest (source : NILEO, prises en septembre 2016)

2.2. Situation du site dans le paysage lointain



Photographie 3 : prise au Nord-Est du site (source : Google Map, prise en septembre 2016)



Solutions Opérationnelles en Environnement et Sécurité
33 Rue Théodore de Banville 72000 LE MANS

SARL au Capital de 60 000€ SIREN RCS LE MANS 519 191 142- APE : 7490B- TVA INTRACOMMUNAUTAIRE : FR12 519 191 142*
Déclaration d'activité enregistrée sous le n° 52 72 01 333 72 auprès du Préfet de la Région des Pays de La Loire