

## **Annexes n°3 et 4 : Présentation du projet**

Dans le cadre du développement de son activité de maraîchage, l'EARL Fouchet souhaite implanter des serres chapelles sur une surface de 7 608 m<sup>2</sup>. Le site d'implantation est localisé sur le territoire de la commune de Sucé sur Erdre.

### **1.1 - Le maître d'ouvrage**

<b>Maitre d'ouvrage</b>
EARL Fouchet M Samuel Fouchet Route de Grandonneau 44240 Sucé sur Erdre N° Siret: 48148419400016 earl.fouchet@laposte.net

### **1.2. Autres intervenants du projet**

<b>Cabinet d'architecture</b>	<b>Le Bureau d'études techniques</b>	<b>Service départemental de police de l'eau</b>
Cabinet d'architecte Atelier 14 Mme Fleurance Laurence 1 bis, rue St Jacques 44190 Clisson Tel : 09-83-52-42-49	Cabinet FLI-CADEGEAU 5 rue du Carrefour Rouge - St André de la Marche 49450 Sèvremoine Tel : 02-41-49-07-74 info@flicadegeau.com	Direction Départementale du Territoire et de la Mer D.D.T.M (service eau environnement risque) 10, bd Gaston Serpette – BP53606 44036 Nantes cedex 01 Tel : 02-40-67-26-26

<b>Commune de Sucé sur Erdre</b>	<b>Schéma d'Aménagement et de Gestion des Eaux</b>
Commune de Sucé sur Erdre 25 rue de la mairie 44240 Sucé sur Erdre 02 40 77 70 20	SAGE Estuaire de la Loire Cellule d'animation du SAGE et de l'ASTER Estuaire de la Loire 42 Quai de Versailles 44000 Nantes Tel : 02-85-52-44-14

### **1.3 - Localisation du site d'étude**

**Nom du Projet :** Serres multichapelles au lieu-dit « Grandonneau ».

**Code Postal et commune : 44240 Sucé sur Erdre.**

Le projet est localisé à 4 km au sud-est du centre bourg de Sucé sur Erdre, au lieu-dit Grandonneau.

La situation géodésique est la suivante (en coordonnées Lambert 93) :

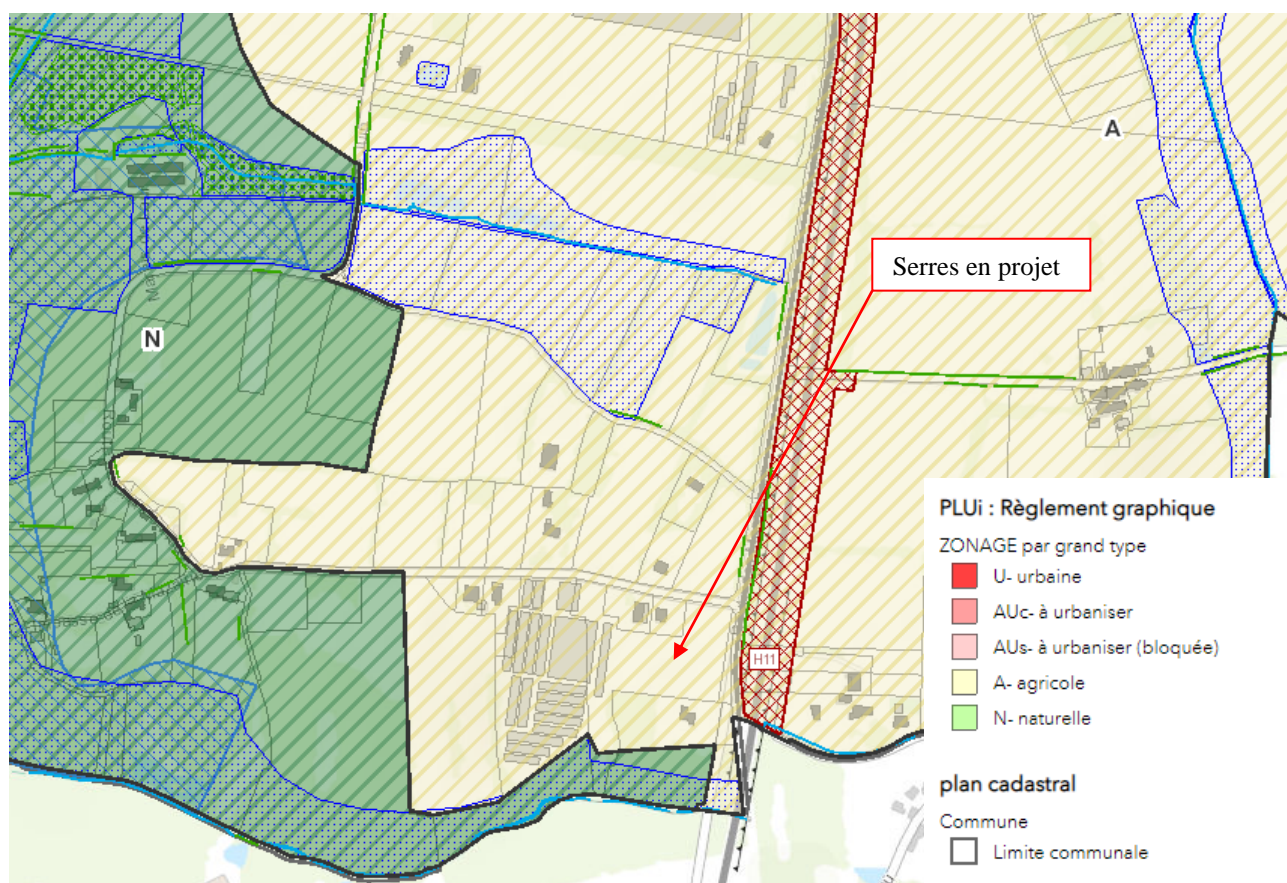
Lieu-dit	X (m)	Y (m)
La Mandironnière	361 803	6700 940

## 1.4 - Situation Cadastrale

La situation cadastrale est précisée dans le tableau ci-dessous :

Aire d'étude	Numéros des parcelles cadastrales concernées	Surface
Grandonneau	N° 116 section ZR	16 148 m²

L'opération se situe dans la zone A du Plan Local d'Urbanisme Intercommunal d'Erdre et Gesvres approuvé en date du 18 décembre 2019. La zone A couvre des terres agricoles, à protéger en raison de leur potentiel agronomique, biologique et économique et se situant en zone inondable.



## **1.5 – Description du projet**

L'EARL Fouchet envisage la création de serres chapelles sur la commune de Sucé sur Erdre.

Il s'agit d'un lot de serres chapelles plastique comme présenté ci-après :



Un bloc de serres de 7 032 m<sup>2</sup> composé de 9 nefs de 6 mètres de hauteur au faîtage et 3 mètres au niveau des cheneaux d'évacuation des eaux pluviales sera implanté. Ce bloc de serre sera partiellement placé sur un tunnel existant. Ce dernier sera démonté et reconstruit à l'angle nord-ouest de la parcelle en deux tunnels pour une surface totale de 576 m<sup>2</sup>.

## **1.6 - Infrastructures et voiries**

### ***a) Géomorphologie***

Le projet de serres multichapelles est implanté dans une zone aux caractéristiques géomorphologiques homogènes. On observe une pente d'environ 2 % orientée vers le sud-est.

A l'avenir, la situation géomorphologique de la parcelle ne devrait pas évoluer.

### ***b) Les voiries et les espaces verts***

L'accès à la parcelle se fait au nord par la route de Grandonneau, venant de La route des maraichers, à l'est.

Les zones d'espaces verts correspondent aux fossés, bandes enherbées, champs en plein air. Une haie bocagère est présente en limite ouest des serres. Les habitations à proximité sont également entourées de haies. On note également la présence d'une zone naturelle en limite sud (en aval du bassin de rétention). Cette zone naturelle boisée est traversée par un ruisseau temporaire. L'ensemble de ces éléments sera préservé. L'impact visuel principal sera depuis la route des maraichers à l'est. Les serres seront cependant construites en perpendiculaire de cette dernière permettant une vue en interne sur les cultures des tunnels.

### ***c) Evacuation des eaux pluviales***

La collecte des eaux de ruissellement des serres chapelles se fait par l'intermédiaire de réseaux des eaux pluviales. Elles seront dirigées vers un bassin de rétention-régulation qui sera implanté au sud de la parcelle, en amont de la zone naturelle. Les eaux du bassin seront évacuées vers un fossé privatif à créer avant déversement dans la zone naturelle et le ruisseau.

N° de l'exutoire EP	Localisation par rapport à l'opération	Coordonnées géodésiques (Lambert 93)	Type de collecteur récepteur	Profondeur du collecteur (mètres)	Propriétaire du collecteur
EX/EP EARL Fouchet	Sud	X : 361 739 Y : 6700 789	Ruisseau temporaire	Environ 0,70 m	EARL Fouchet

### 1.7 – Plan du projet



Plan extrait du permis de construire réalisé par le cabinet d'architecture Atelier 14

### 1.8 – Contexte environnemental

#### - Habitations

Les serres seront implantées en lieu et place de cultures maraîchères dites de « plein champ ». Des habitations sont présentes au nord et au sud-est de la parcelle étudiée. Elles sont masquées par des haies déjà existantes. Ces dernières pourront être densifiées afin d'améliorer l'intégration paysagère des serres dans leur environnement.

Ces haies bocagères multistrates jouent un rôle de refuge, nourricier et de corridor pour la faune locale, ainsi qu'un écran visuel vis-à-vis des parcelles avoisinant le site d'étude.

#### - Sites sensibles et Paysage

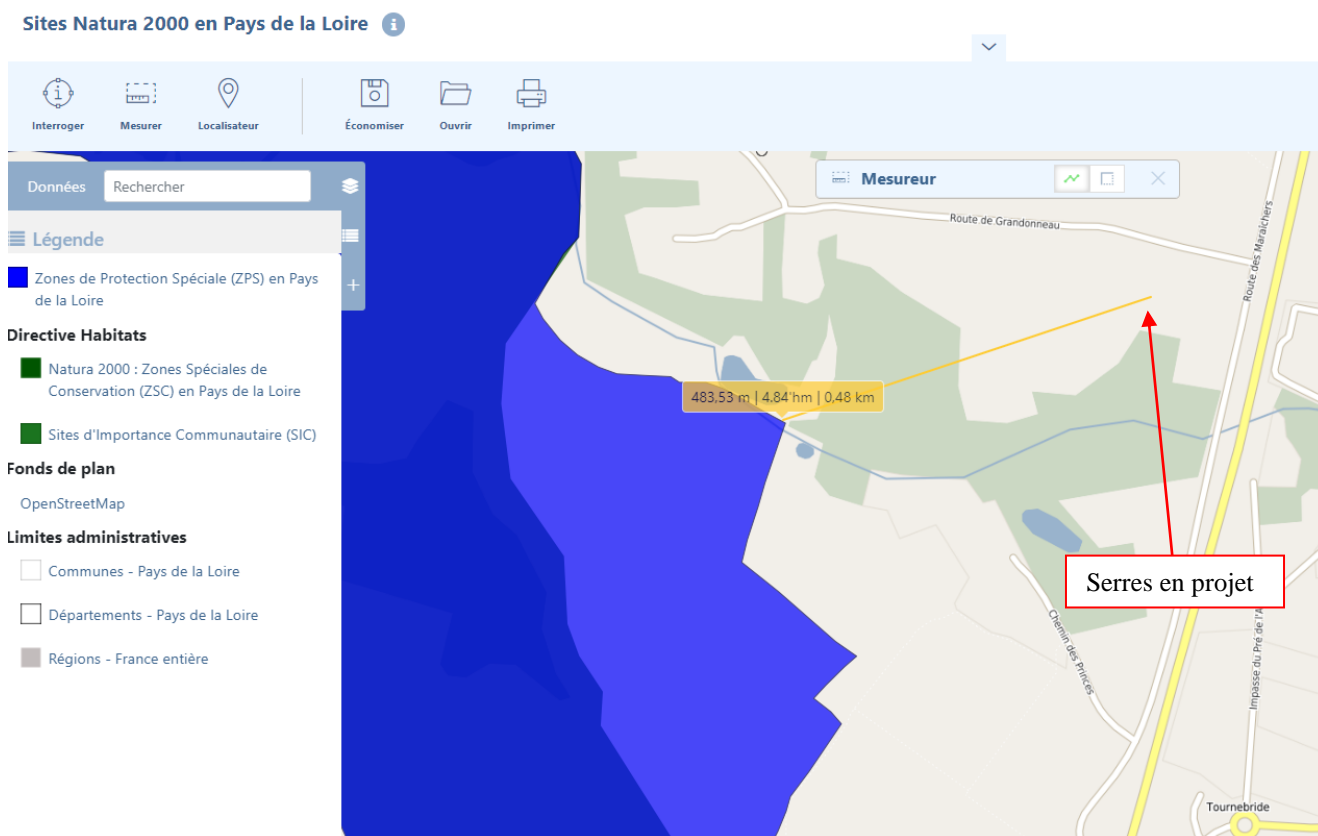
Le site d'implantation des serres ne présente pas de sensibilité écologique du fait de leur utilisation actuelle : culture maraîchère. Il n'abrite pas d'espèces faunistiques ou floristiques remarquables ou protégées

Le projet de serres sera édifié dans le **contexte paysager agricole et maraîcher** (tunnels ou cultures de plein de champ) du site.

La mise en place de serres sur ce secteur sera réalisée à proximité immédiate de serres déjà existantes. Une zone naturelle boisée au sud permet un écran visuel depuis ce secteur. Les habitations voisines sont déjà abritées par des haies qui pourront être densifiées. A terme, l'ensemble des serres sera entouré de haies.

### *Sites Natura 2000*

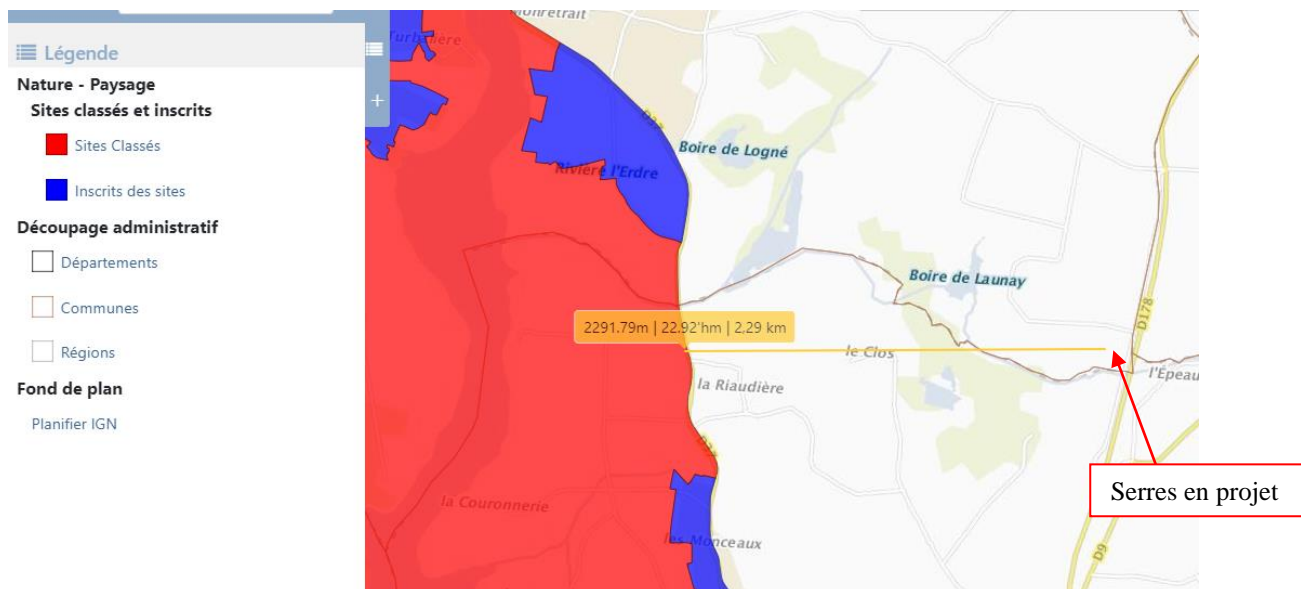
Aucune zone Natura 2000 n'est présente à proximité du site en projet. La plus proche correspond au « Marais de l'Erdre » (FR5212004) localisée à environ 500 mètres à l'ouest.



### *Sites Classés/Inscrits*

Aucun site Classé ou Inscrit n'est répertorié à proximité du secteur d'étude. Le site le plus proche correspond à la « Vallée de l'Erdre » localisée à environ 2,3 km à l'ouest.

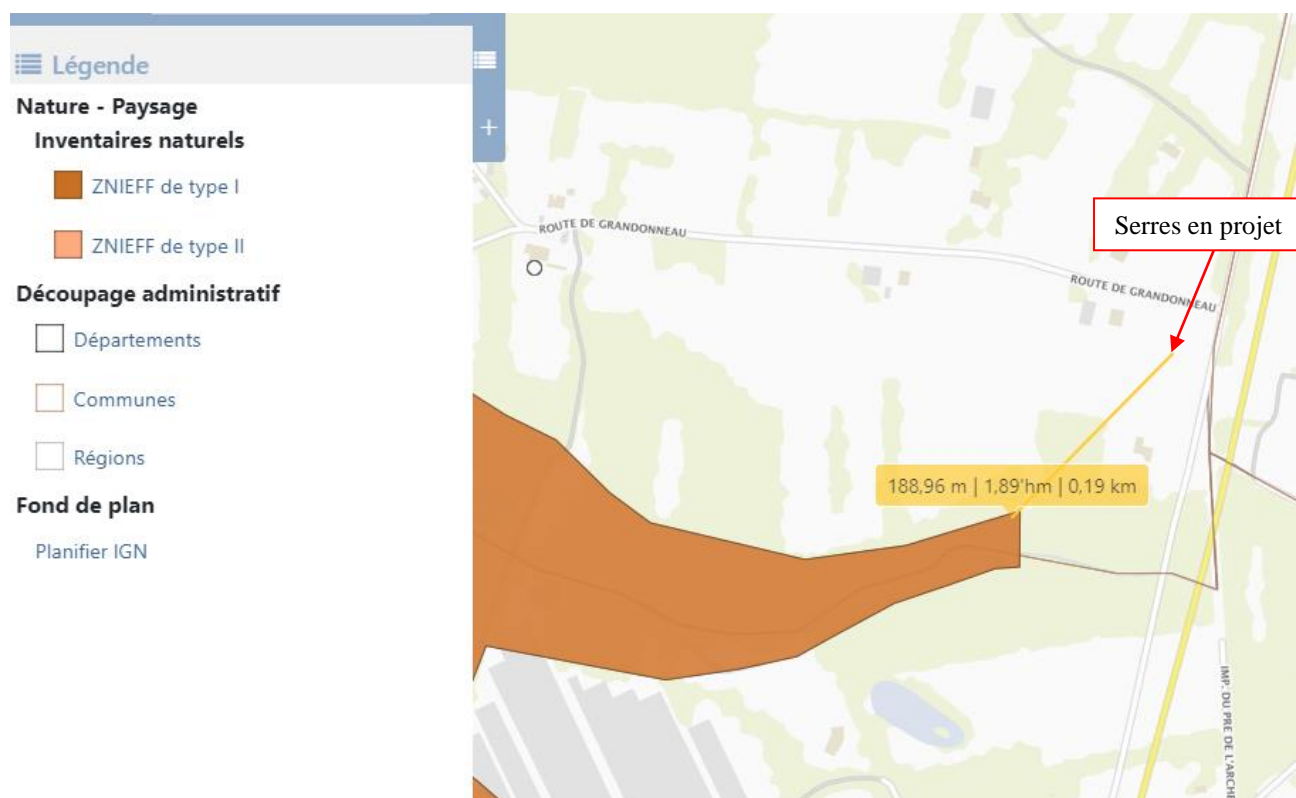




### ***ZNIEFF***

La ZNIEFF la plus proche est localisée à 200 mètres à l'ouest du site étudié :

- ZNIEFF de type I (n° 520006645) : *Tourbière de Logne*



Du fait de l'environnement proche de nature agricole, de l'éloignement important de sites sensibles et des mesures de réduction (présence d'un bassin de rétention-régulation, conservation des haies périphériques), l'impact sur les éléments paysagers et naturels immédiats sera peu important.

**Compte tenu de son éloignement et du fait des mesures envisagées, le projet de serres ne modifiera ou ne détruira aucune espèce ou habitat des sites sensibles environnants.**



Les différentes prises de vue du site ont été faites le mercredi 19 mai 2021.

Photos du site : Localisation des photos sur plan annexé n°5

*P1 : Vue vers le sud depuis le nord-ouest*



*P2 : Vue vers le sud-est depuis le nord-ouest*





*P3 : Vue vers l'est depuis le nord*



*P4 : Vue vers le sud-ouest depuis le nord-est*





*P5 : Vue vers le sud depuis le nord-est*



*P6 : Vue vers l'ouest depuis l'est*





*P7 : Vue vers le nord-ouest depuis le sud-est*



*P8 : Vue sur la zone naturelle au sud*

