

FICHE BESOINS EN EAU (MAXIMUM ANNUELS)

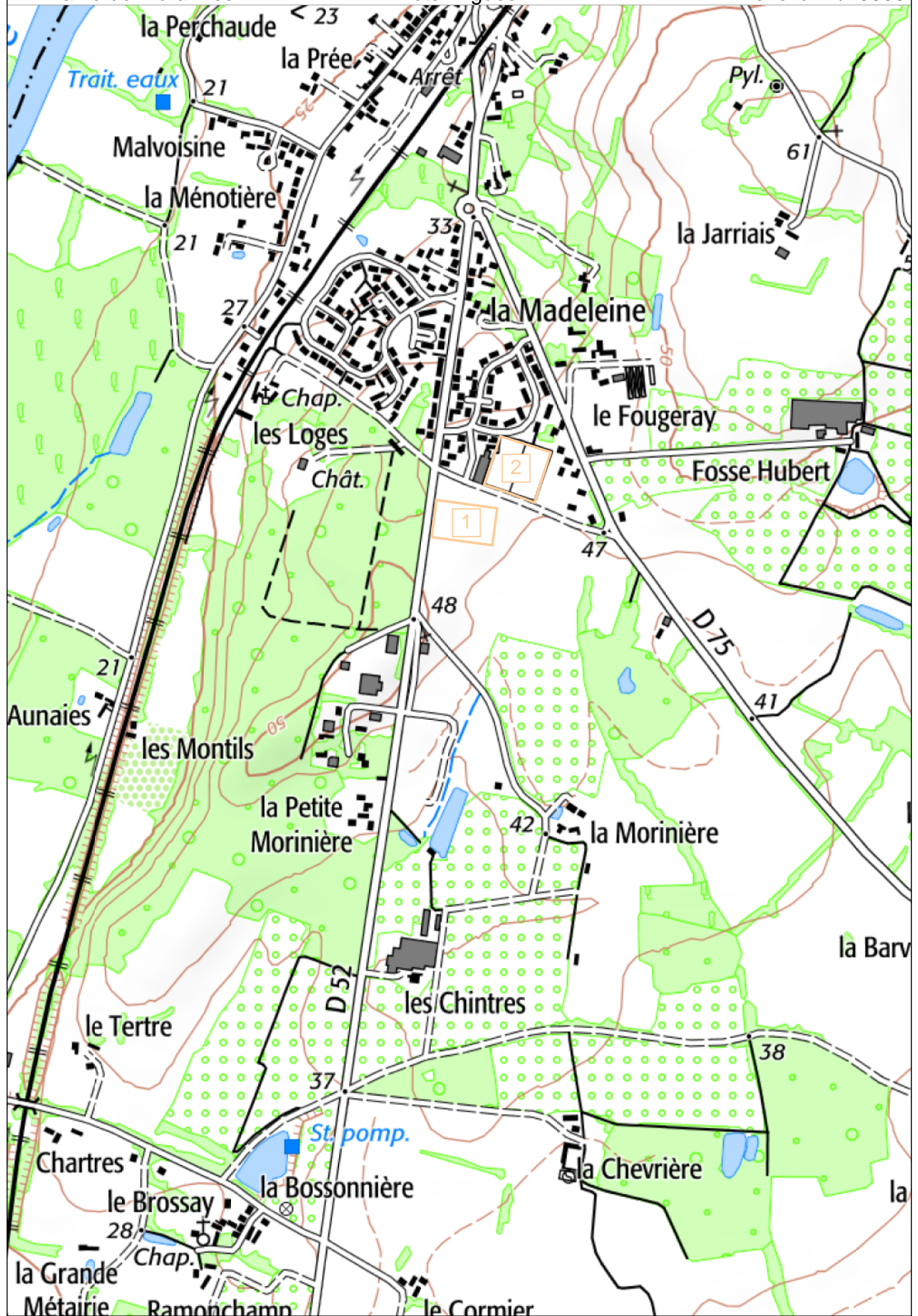
Adhérent : 1
Nom : Commune de Morannes-sur-Sarthe
Site : Terrains de Football - Morannes-sur-Sarthe

Abonnement (m3/h): 10

**Programme d'économie
d'eau :**

Aspersion par système intégré et programmé sur le 2

Parcelles irriguées (cf plan)	Culture 2021	Surface (ha)	Type (aspersion, micro)	Besoin estimé (m3)/ha	Type de sol	Période d'irrigation	Part de hors-gel (m3/ha)	Volume total (m3)
1	Pelouse	1,51	Aspersion	2500	sableux	Avril à septembre	0	3775
2	Pelouse	2,32	Aspersion	2500	sableux	Avril à septembre	0	5800
	Total (ha)	3,83					TOTAL annuel	9575



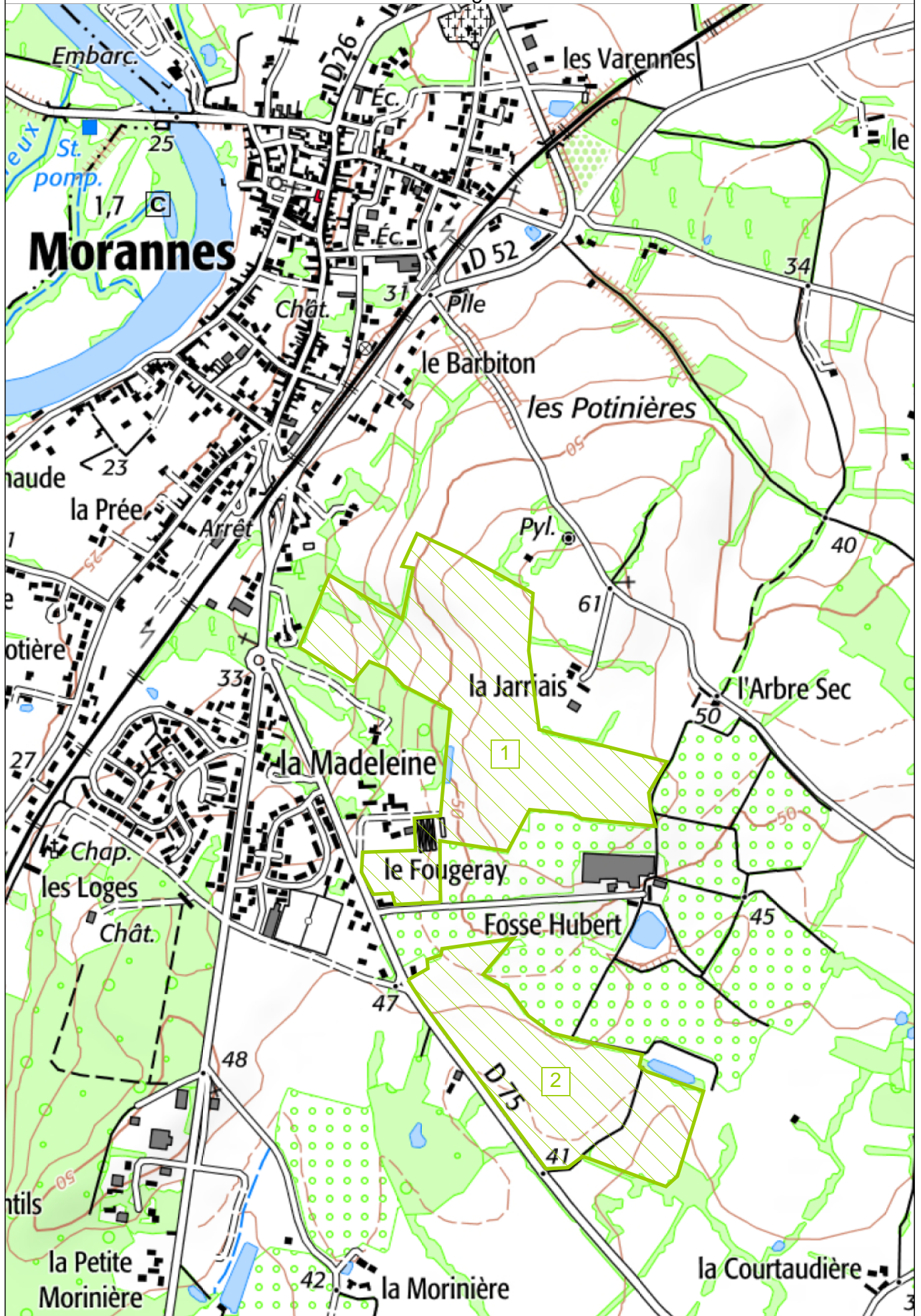
FICHE BESOINS EN EAU (MAXIMUM ANNUELS)

Adhérent : 2
Nom : EARL HERILLARD
Site : Le Fougeray - Morannes

Abonnement (m3/h): 60

<p>Programme d'économie d'eau :</p>	<p>Mise en place d'asperseur sur les légumes, suivi du sol et apport de compost pour augmentation du taux de matière organique et de la rétention d'eau.</p>
---	--

[illegible]

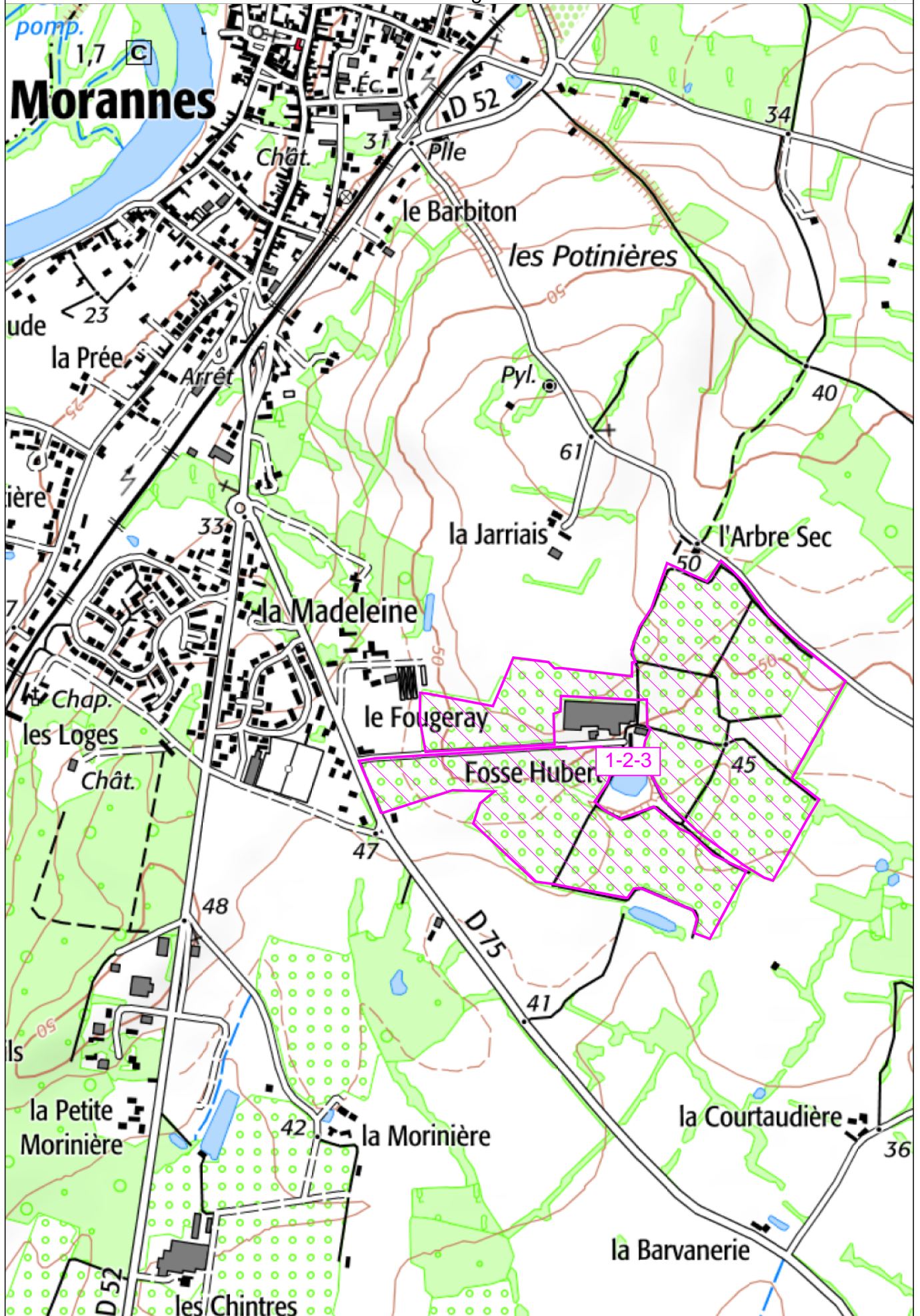


FICHE BESOINS EN EAU (MAXIMUM ANNUELS)

Adhérent : 3
Nom : SCA Domaine de Pomoran
Site : Fosse Hubert
Abonnement (m3/h): 60

<p>Programme d'économie d'eau :</p>	<p>Irrigation par goutte à goutte et micro aspersion. Suivi de la pluviométrie.</p>
--	---

Parcelles irriguées (cf plan)	Culture 2021	Surface (ha)	Type (aspersion, micro)	Besoin estimé (m3)/ha	Type de sol	Période d'irrigation	Part de hors-gel (m3/ha)	Volume total (m3)
1	Pommiers	6,3	Goutte à goutte	2050	sableux	15 avril - 15 octobre	0	12915
2	Pommiers / poiriers	21	Aspersion	3000	sableux	15 avril - 15 octobre	1800	100800
3	Poiriers	1,54	Micro-aspersion	2500	sableux	15 avril - 15 octobre	1050	5467
						Soustraction des 13 000m3 déjà stockés par le plan d'eau actuel	-13000	
								0
								0
								0
								0
								0
								0
								0
								0
								0
								0
								0
	Total (ha)	28,84					TOTAL annuel	106182



FICHE BESOINS EN EAU (MAXIMUM ANNUELS)

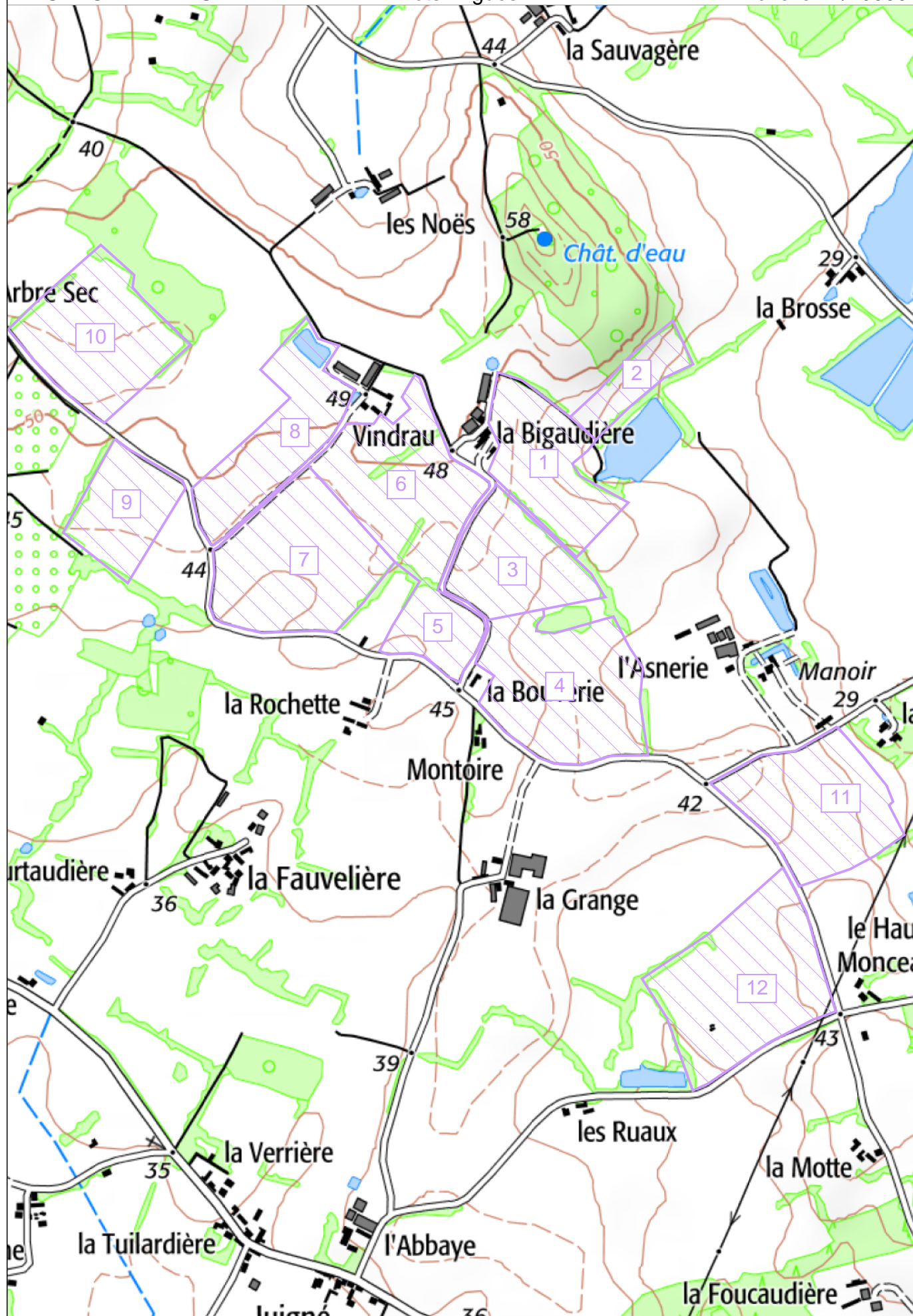
Adhérent : 4
 Nom : GAEC ALPIBLEU
 Site : La Bigaudière - Morannes

Abonnement (m3/h): 10

**Programme
d'économie d'eau :**

Calcul réalisé sur la base de l'assolement 2021.
 Baisse de la surface en maïs pour augmenter le tournesol. Implantation de prairies plus résistantes aux fortes chaleurs (fétuque, fléole)

Parcelles irriguées (cf plan)	Culture 2021	Surface (ha)	Type (aspersion, micro)	Besoin estimé (m3)/ha	Type de sol	Période d'irrigation	Part de hors-gel (m3/ha)	Volume total (m3)
1	Orge	5	enrouleur	150	argileux	mars - avril	0	750
2	Ray Grass	3,97	enrouleur	150	argileux	mars - mai	0	595,5
3	Céréales	4,84	enrouleur	150	argileux	mars - mai	0	726
4	Prairie temporaire	8,29	enrouleur	150	argileux	mars - mai	0	1243,5
5	Ray Grass	2,38	enrouleur	150	argileux	mars - mai	0	357
6	Céréales	5,16	enrouleur	150	argileux	mars - mai	0	774
7	Prairie temporaire	9,88	enrouleur	300	argileux	mars - mai	0	2964
8	Céréales	5,41	enrouleur	150	argileux	mars - mai	0	811,5
9	Prairie temporaire	3,73	enrouleur	300	argileux	mars - mai	0	1119
10	Tournesol	6,53	enrouleur	200	argileux	mars - mai	0	1306
11	Luzerne	7,12	enrouleur	400	argileux	mars - octobre	0	2848
12	Luzerne	5	enrouleur	400	argileux	mars - octobre	0	2000
						Soustraction des 10 000 m3 déjà stockés par le plan d'eau actuel		-10000
	Total (ha)	67,31					TOTAL annuel	5495



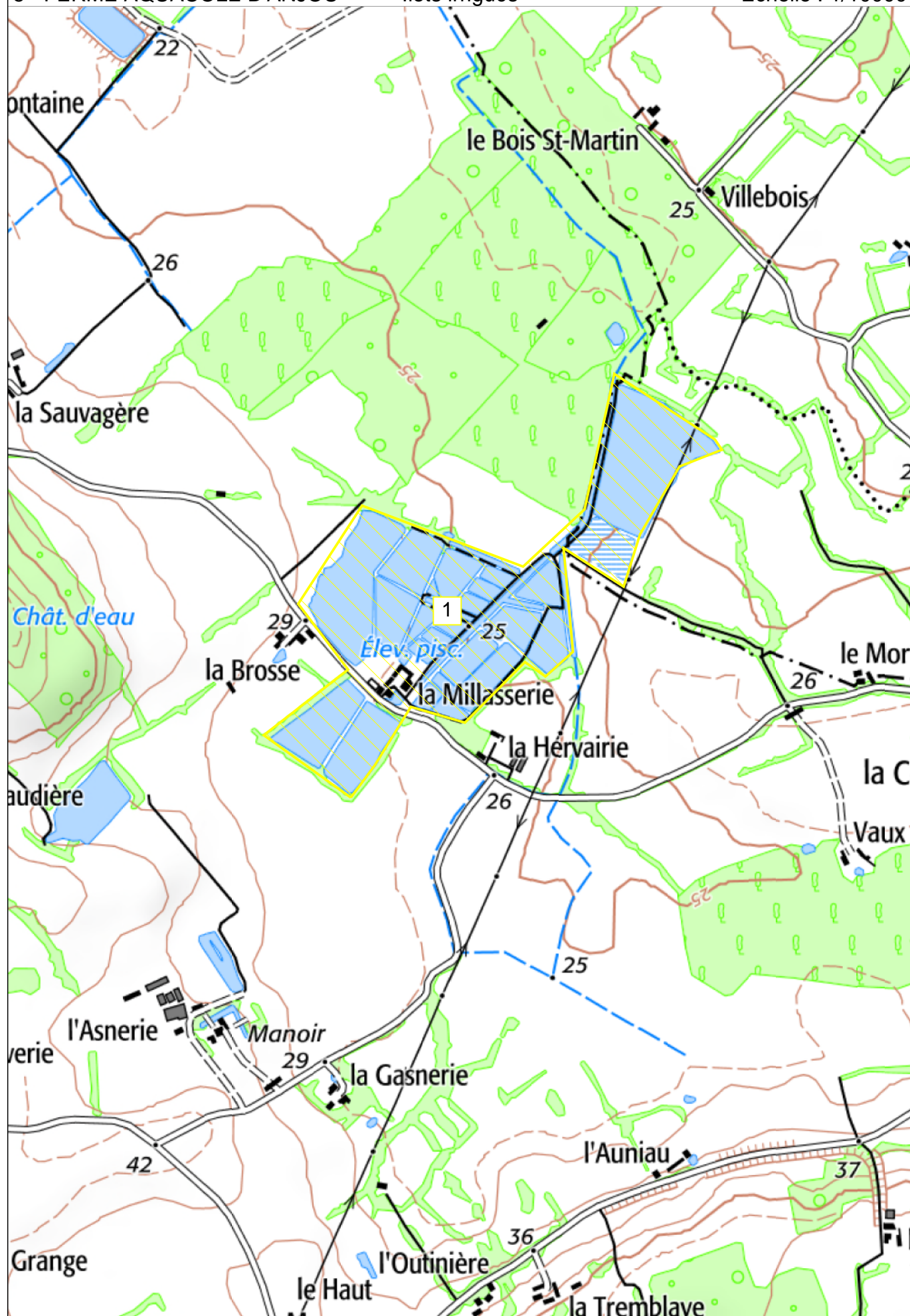
FICHE BESOINS EN EAU (MAXIMUM ANNUELS)

Adhérent : 5
Nom : Ferme Aquacole d'Anjou
Site : Etang de la Milasserie - Morannes

Abonnement (m3/h): 10

Programme d'économie d'eau :	Utilisation de l'eau du réseau uniquement pour maintenir le niveau d'eau des étangs en période estivale (pertes d'eau liées à l'évaporation).
---	---

Parcelles irriguées (cf plan)	Elevage	Surface	Type (aspersion, micro)	Besoin estimé / ha	Type de sol	Période d'irrigation	Part de hors-gel (m3/ha)	Volume total (m3)
1 - complexe étangs	Poissons	20,13	-	1000	argile	avril - septembre	0	20130
								0
								0
								0
								0
								0
								0
								0
								0
								0
								0
								0
								0
								0
	Total (ha)	20,13					TOTAL annuel	20130



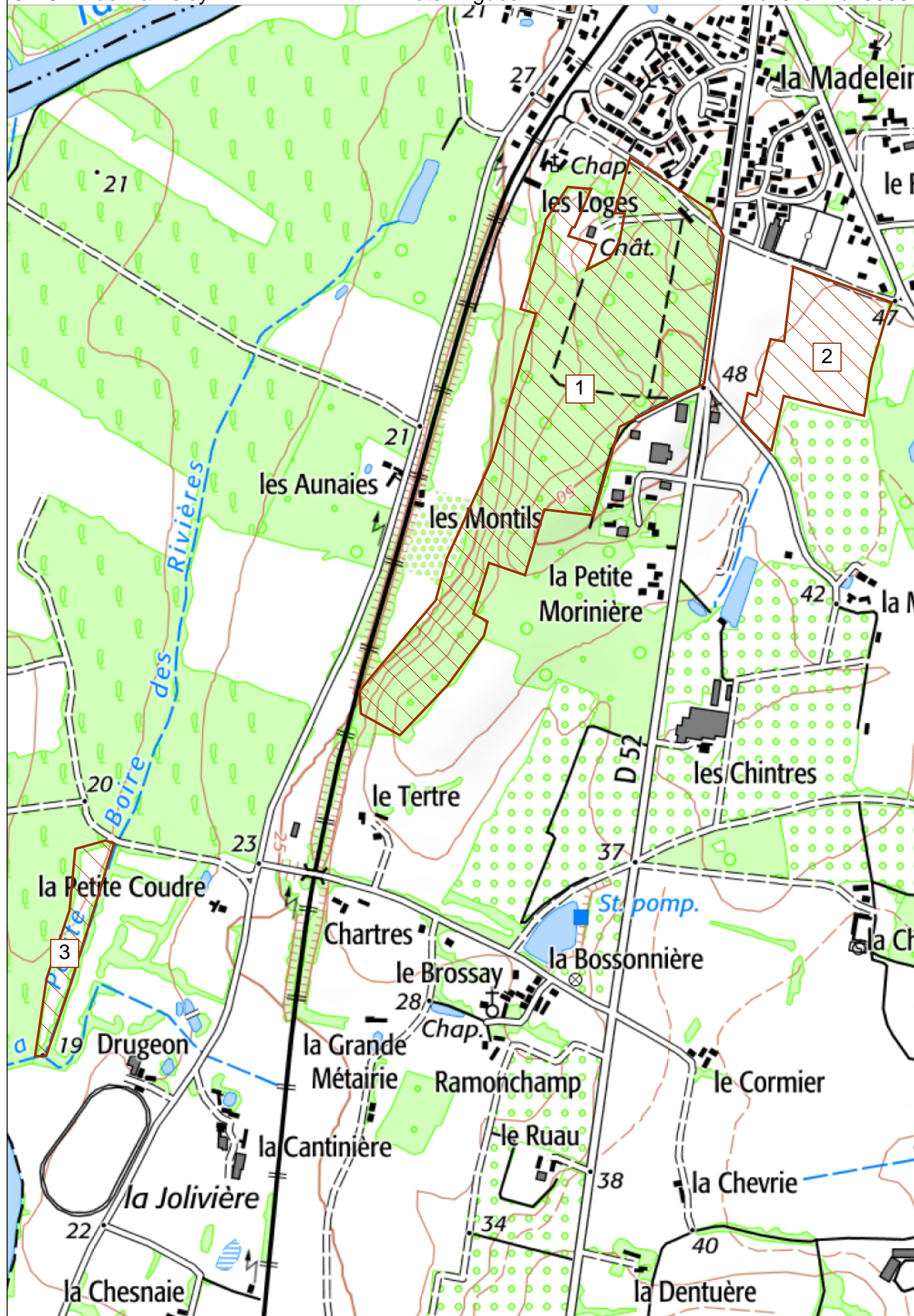
FICHE BESOINS EN EAU (MAXIMUM ANNUELS)

Adhérent : 6
Nom : GFA de BARNSELEY
Site : ZA des Loges - Morannes

Abonnement (m3/h): 10

<p>Programme d'économie d'eau :</p>	<p>Piste en copeaux de bois conservant l'humidité. Réflexion en cours sur un arrosage automatique de la piste.</p>
--	--

[illegible]



FICHE BESOINS EN EAU (MAXIMUM ANNUELS)

Adhérent : 7
Nom : SCA Les Vergers d'Altho
Site : Les Chintres - Morannes

Abonnement (m3/h): 50

**Programme
d'économie d'eau :**

Irrigation par système goutte à goutte.

Installation de la protection antigel par microaspersion.

[illegible]

FICHE BESOINS EN EAU (MAXIMUM ANNUELS)

Adhérent : 8
Nom : SCA Les Vergers d'Altho
Site : La Bossonnière - Morannes

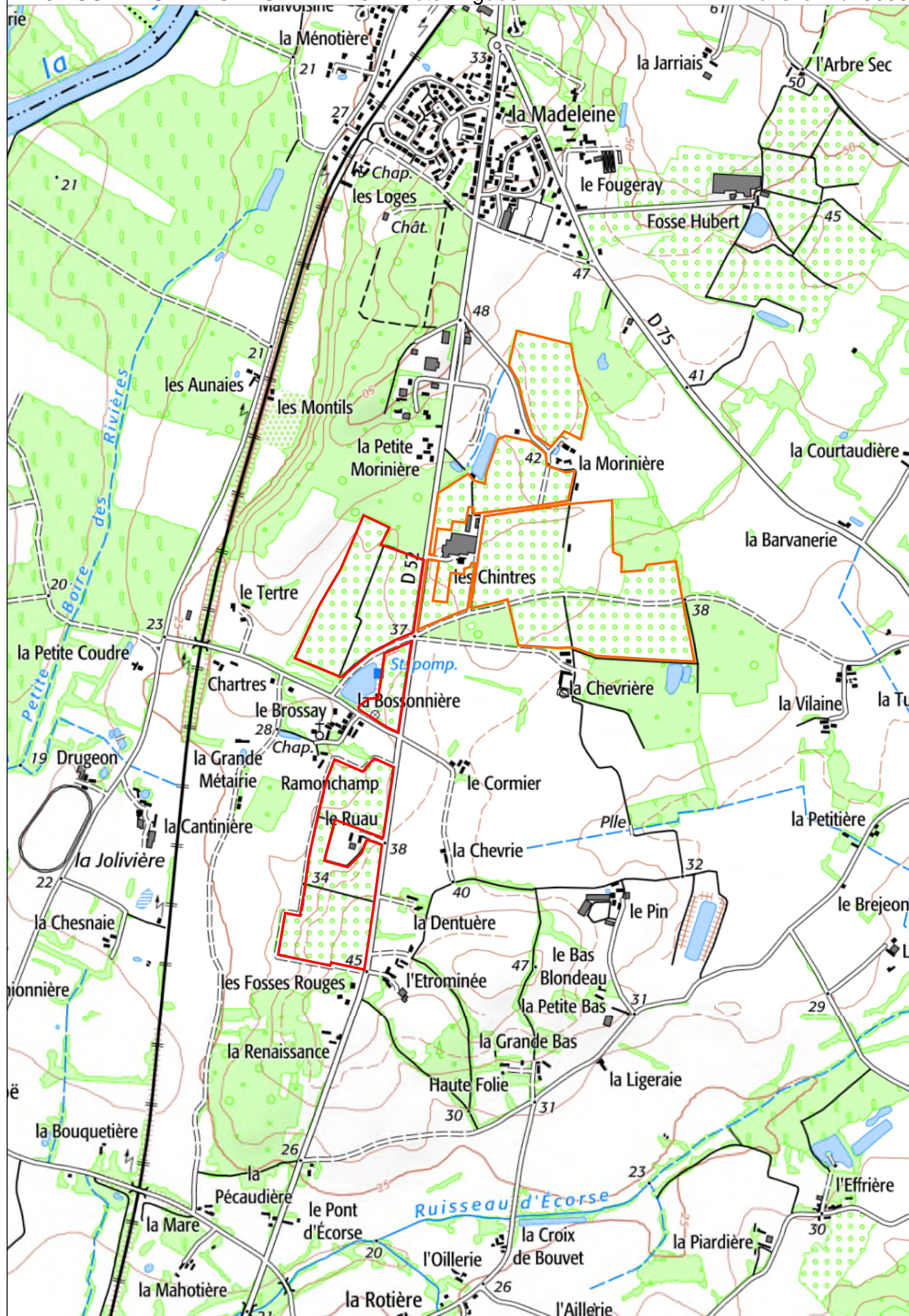
Abonnement (m3/h): 40

**Programme
d'économie d'eau :**

Irrigation par système goutte à goutte.

Installation de la protection antigel par microaspersion.

[illegible]



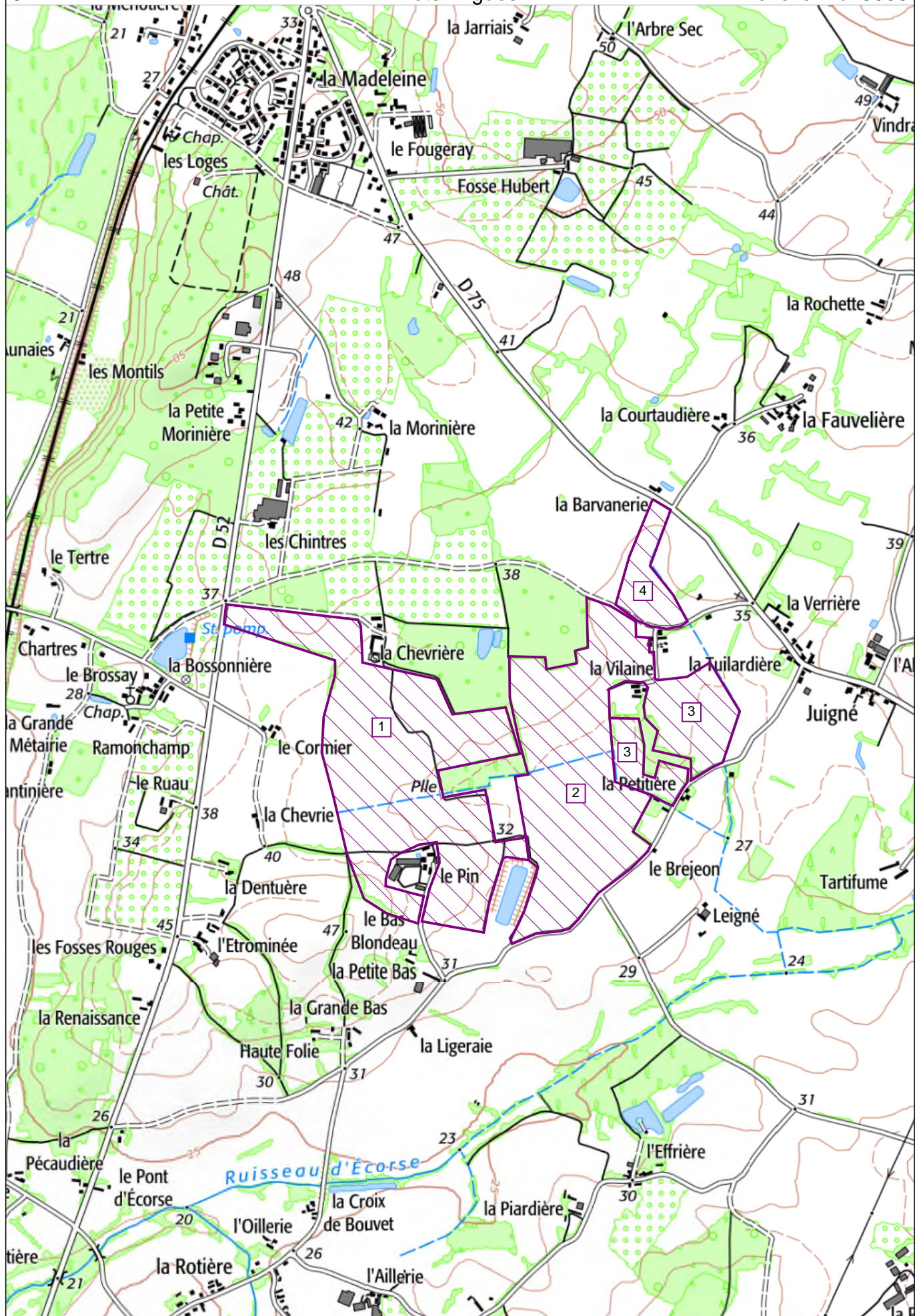
FICHE BESOINS EN EAU (MAXIMUM ANNUELS)

Adhérent : 9
Nom : EARL LA VALLIERE
Site : Le Pin - Morannes

Abonnement (m3/h): 20

Programme d'économie d'eau :	Sondes d'irrigation en place, travail en semis simplifié pour améliorer la structure du sol et donc la rétention d'eau.
-------------------------------------	---

[illegible]

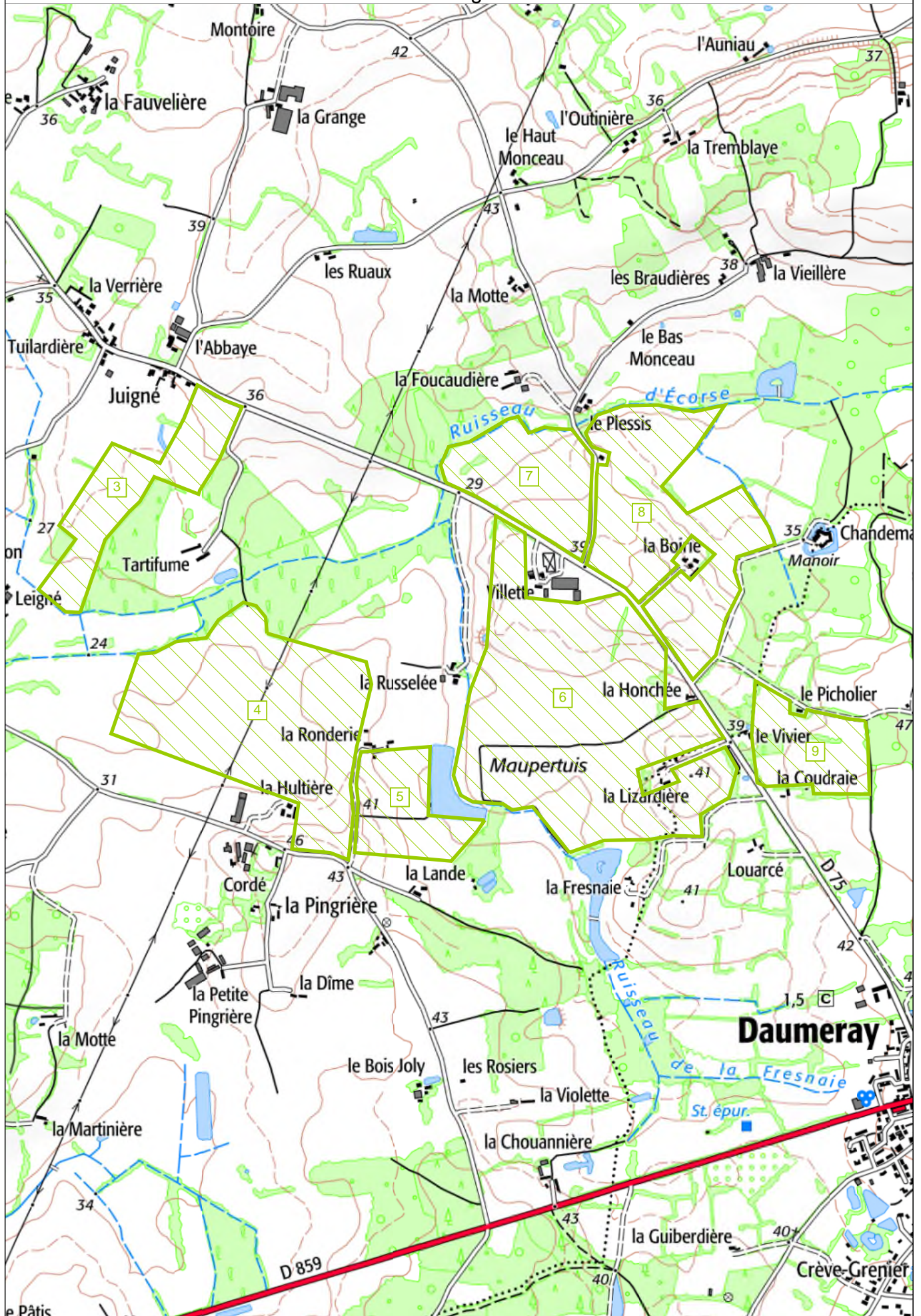


FICHE BESOINS EN EAU (MAXIMUM ANNUELS)

Adhérent : 10
 Nom : EARL HERILLARD
 Site : La Ronderie - Morannes
 Abonnement (m3/h): 50

Programme d'économie d'eau :	Pratiques culturales adaptées, semis direct sous couvert en majorité. Présence de sondes pour suivre l'humidité du sol. Apport de compost pour augmenter le taux de matière organique.
-------------------------------------	--

Parcelles irriguées (cf plan)	Culture 2021	Surface (ha)	Type (aspersion, micro)	Besoin estimé (m3)/ha	Type de sol	Période d'irrigation	Part de hors-gel (m3/ha)	Volume total (m3)
3	Culture semence	12	enrouleur	2000	sableux	mars - septembre	0	24000
4	Légumes	33	enrouleur	3800	sableux	mars - septembre	0	125400
5	Légumes	6	enrouleur	3800	sableux	mars - septembre	0	22800
6	Tournesol	47	enrouleur	1500	sableux	mars - septembre	0	70500
7	Blé	12	enrouleur	1000	sablo-argileux	mars - septembre	0	12000
8	Blé	25	enrouleur	1000	sablo-argileux	mars - septembre	0	25000
9	Culture semence	9	enrouleur	2000	sablo-argileux	mars - septembre	0	18000
						Soustraction des 40 000 m3 déjà stockés par le plan d'eau actuel		-40000
								0
								0
								0
								0
								0
Total (ha)		144					TOTAL annuel	257700



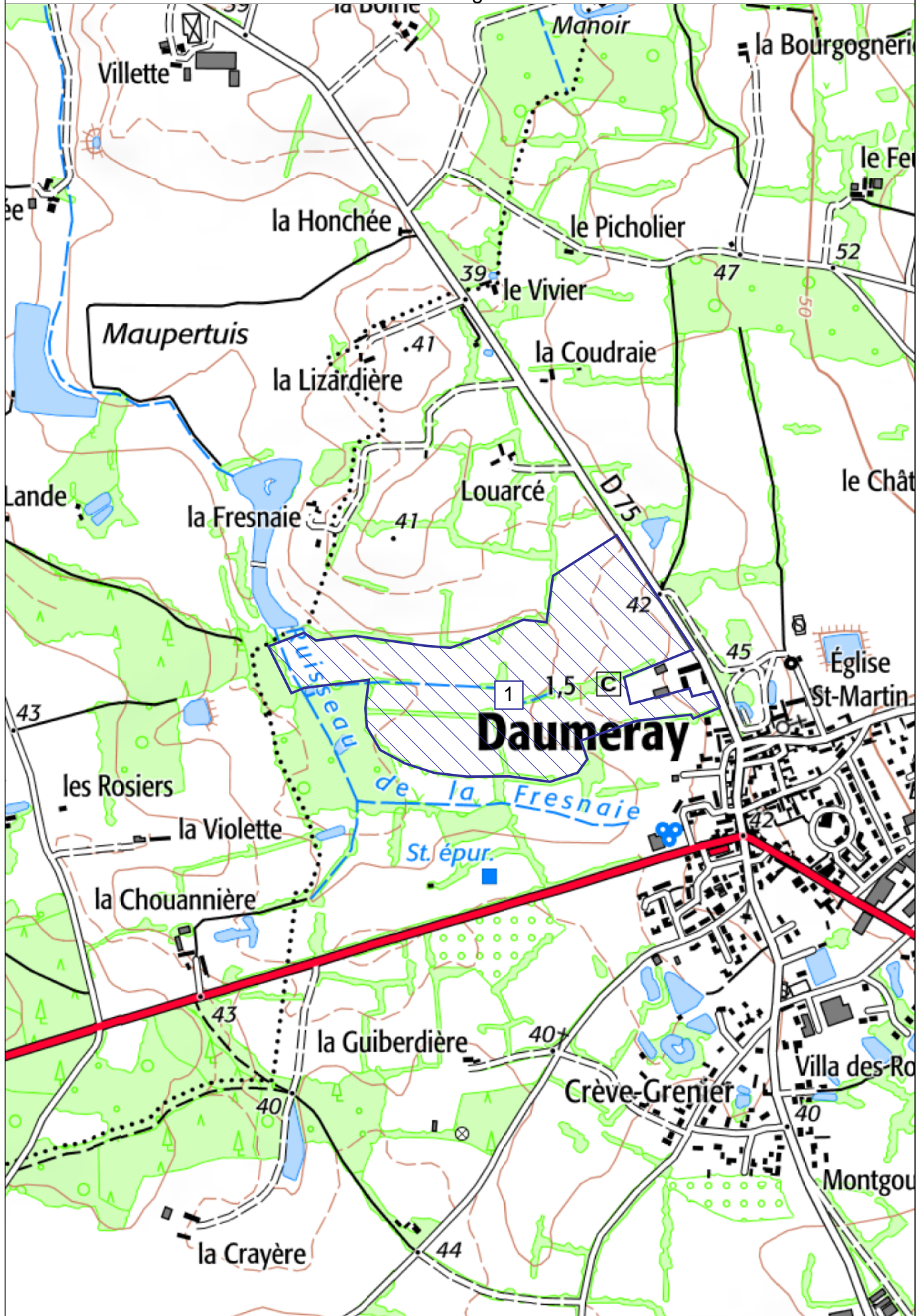
FICHE BESOINS EN EAU (MAXIMUM ANNUELS)

Adhérent : 11
 Nom : BOUMARD Patrick
 Site : La Grande Maison - Daumeray
 Abonnement (m3/h): 10

**Programme
d'économie d'eau :**

Récupération des eaux de toitures.
 Paillage important sur les planches de culture. Passe-pieds enherbés. Utilisation importante de goutte-à-goutte. 1/4 de la surface en prairie temporaire (rotation) non irriguée.

Parcelles irriguées (cf plan)	Culture 2021	Surface (ha)	Type (aspersion, micro)	Besoin estimé (m3)/ha	Type de sol	Période d'irrigation	Part de hors-gel (m3/ha)	Volume total (m3)
1	Légumes	15	Aspersion ou goutte-à-goutte	1000	argilo-sableux	avril - octobre	0	15000
								0
								0
								0
								0
								0
								0
								0
								0
								0
								0
								0
	Total (ha)	15					TOTAL annuel	15000



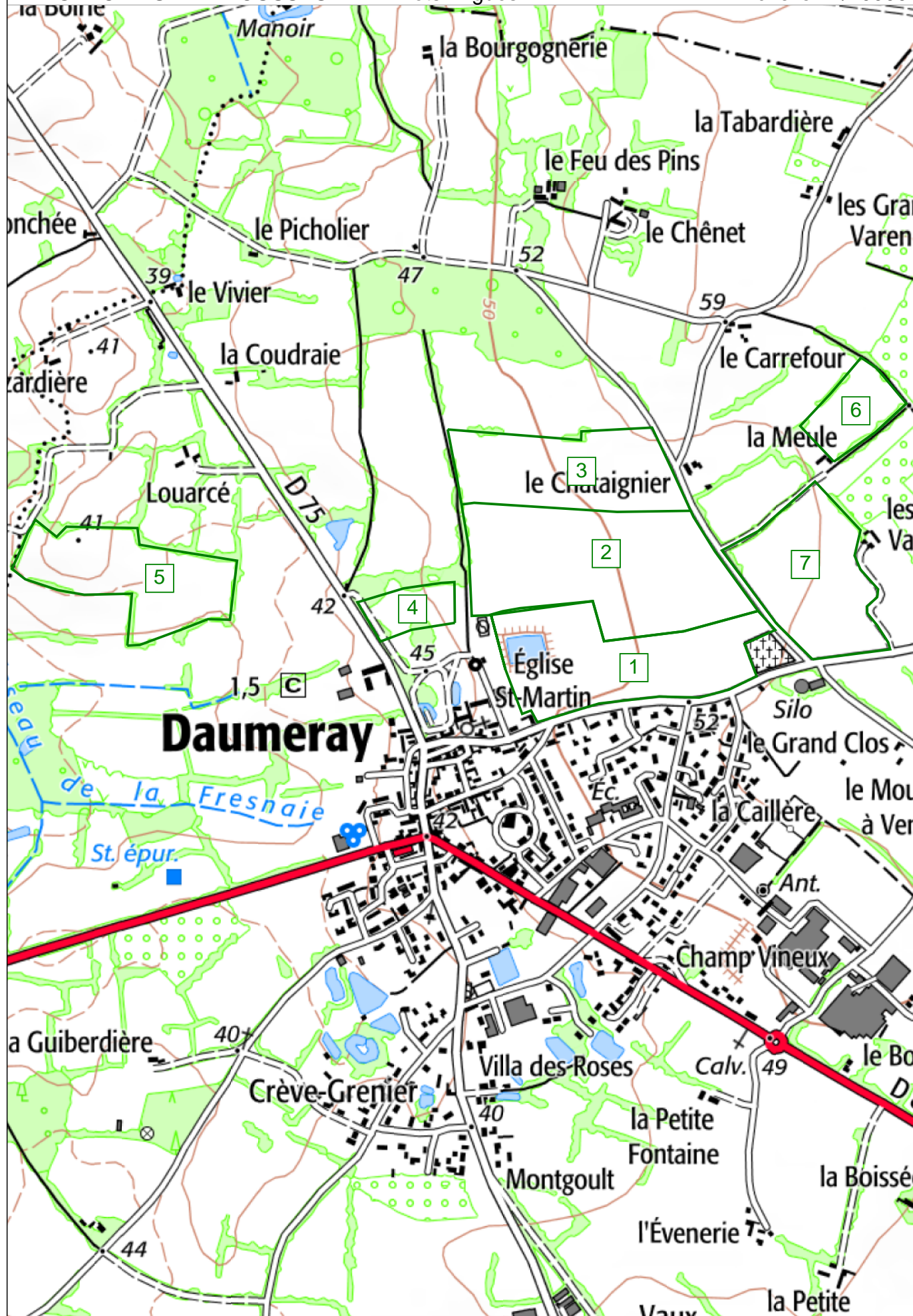
FICHE BESOINS EN EAU (MAXIMUM ANNUELS)

Adhérent : 12
Nom : GAEC DES BEL' ROUSSES
Site : CUMA - Daumeray

Abonnement (m3/h): 10

Programme d'économie d'eau :	Travail du sol en TCS pour améliorer la structure. Arrosage de nuit principalement.
-------------------------------------	---

Parcelles irriguées (cf plan)	Culture 2021	Surface (ha)	Type (aspersion, micro)	Besoin estimé (m3)/ha	Type de sol	Période d'irrigation	Part de hors-gel (m3/ha)	Volume total (m3)
1	maïs grain	8,24	aspersion	1500	limon argileux	juin - aout	0	12360
2	maïs grain	10,4	aspersion	1500	limon argileux	juin - aout	0	15600
3	luzerne	6,18	aspersion	1500	limon argileux	avril - septembre	0	9270
4	maïs grain	1,43	aspersion	1500	limon argileux	juin - aout	0	2145
5	sarrasin / blé / pois	6,23	aspersion	600	argilo calcaire	avril - mai	0	3738
6	blé - pois	2,13	aspersion	600	argile limoneuse	avril - mai	0	1278
7	blé - pois	6,5	aspersion	600	limon argileux	avril - mai	0	3900
						Soustraction des 12 000 m3 déjà stockés par le plan d'eau actuel		-12 000
								0
								0
								0
								0
								0
								0
	Total (ha)	41,11					TOTAL annuel	36291



FICHE BESOINS EN EAU (MAXIMUM ANNUELS)

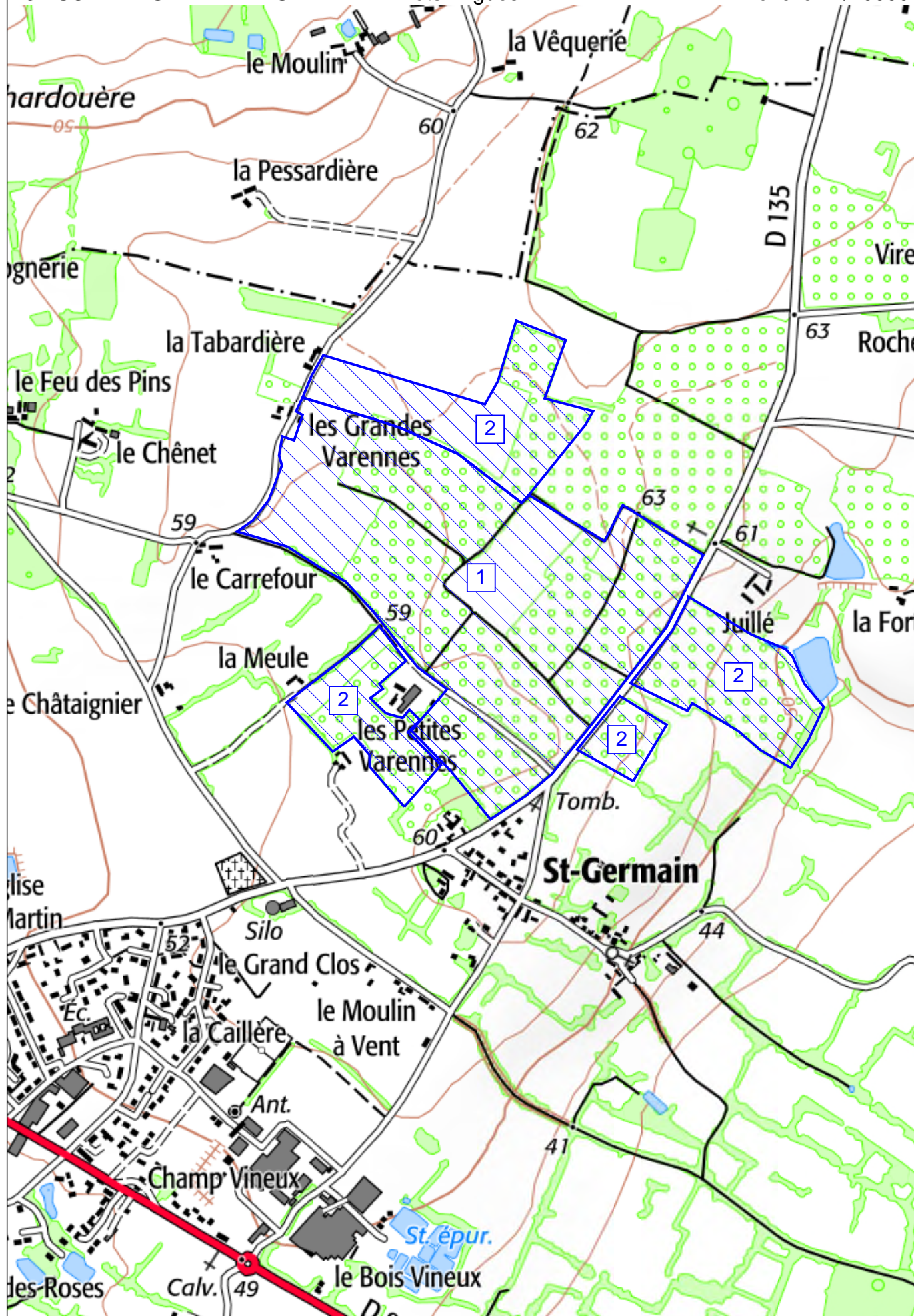
Adhérent : 13
Nom : SCEA DES VARENNES
Site : Juillé - Daumeray

Abonnement (m3/h): 20

**Programme
d'économie d'eau :**

Utilisation de goutte à goutte.

Parcelles irriguées (cf plan)	Culture 2021	Surface (ha)	Type (aspersion, micro)	Besoin estimé (m3)/ha	Type de sol	Période d'irrigation	Part de hors-gel (m3/ha)	Volume total (m3)
1	Verger	35	Goutte à goutte	2000	sablo argileux	juin - septembre	0	70000
2	Cassis	17	Aspersion	700	sablo argileux	mai - juin	0	11900
						Soustraction des 25 000 m3 déjà stockés par le plan d'eau actuel		-25000
								0
								0
								0
								0
								0
								0
								0
								0
								0
	Total (ha)	52					TOTAL annuel	56900



FICHE BESOINS EN EAU (MAXIMUM ANNUELS)

Adhérent : 14
Nom : SCA Domaine de Pomoran
Site : Fosse Hubert

Abonnement (m3/h): 20

<p>Programme d'économie d'eau :</p>	<p>Utilisation de gouttes à gouttes sur l'ensemble des parcelles.</p>
--	---

Parcelles irriguées (cf plan)	Culture 2021	Surface (ha)	Type (aspersion, micro)	Besoin estimé (m3)/ha	Type de sol	Période d'irrigation	Part de hors-gel (m3/ha)	Volume total (m3)
4	Pommiers	18,4	Goutte à goutte	2050	Limons	15 avril - 15 octobre	0	37720
5	Pommiers	15	Goutte à goutte	2050	Limons	15 avril - 15 octobre	0	30750
						Soustraction des 7500 m3 déjà stockés par le plan d'eau actuel	-7500	
								0
								0
								0
								0
								0
								0
								0
								0
								0
								0
								0
	Total (ha)	33,4					TOTAL annuel	60970

