

Liste des espèces d'oiseaux les plus présentes en baie de Pont-Mahé

Source : gestionnaire Natura 2000 du site « Marais du Mès, baie et dunes de Pont-Mahé, étang du Pont de Fer ».

Anatidés :

Canard colvert
Canard siffleur
Canard pilet
Bernache cravant
Tadorne de Belon

Limicoles :

Bécasseau variable
Grand Gravelot
Bécasseau sanderling
Barge rousse
Barge à queue noire
Courlis cendré
Courlis corlieu
Huitrier pie
Tournepierre à collier
Pluvier argenté

Echassiers :

Aigrette garzette
Héron cendré

Laridés :

Goéland argenté
Goéland brun
Goéland marin
Mouette rieuse

Plongeurs :

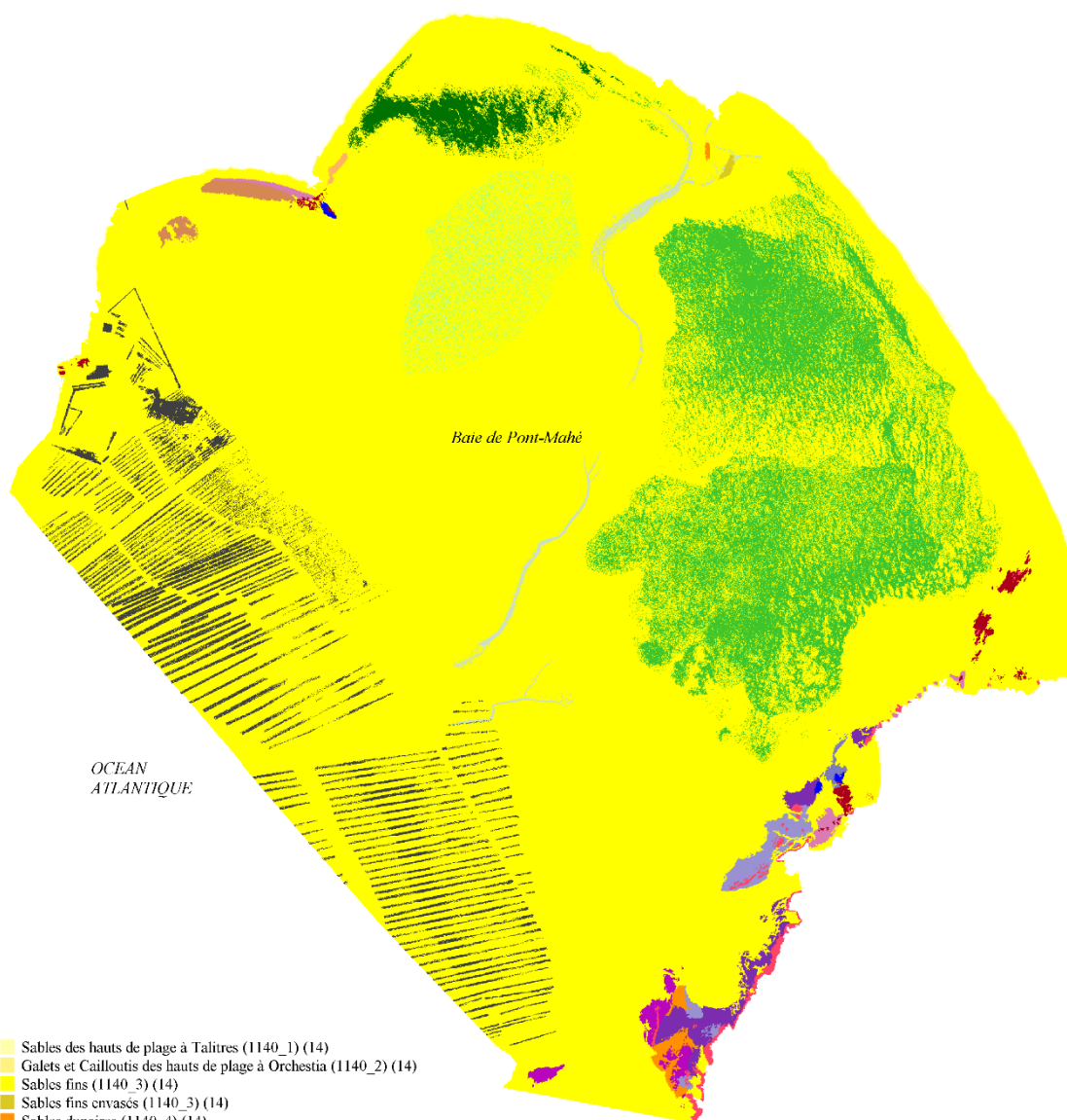
Grèbe huppé
Plongeon catmarin

Cartographie des habitats marins de la baie de Pont-Mahé

Source : DOCOB du site « Marais du Mès, baie et dunes de Pont-Mahé, étang du Pont de Fer ».



Carte des habitats d'intérêt communautaire européen du site Natura 2000 "Baie de Pont Mahé" 2006



- Sables des hauts de plage à Talitres (1140_1) (14)
- Galets et Cailloutis des hauts de plage à Orchestia (1140_2) (14)
- Sables fins (1140_3) (14)
- Sables fins envasés (1140_3) (14)
- Sables dunaires (1140_4) (14)
- Sédiments hétérogènes envasés (1140_6) (14)
- Sédiments hétérogènes (1140_3) (14)
- Graviers et Cailloutis (1140_5) (14)
- Herbiers de Zostères naines diffus (1140_3) (11.32)
- Herbiers de Zostères naines denses (1140_3) (11.32)
- Herbiers de Zostères naines très denses (1140_3) (11.32)
- Roche supralittorale (1170_1) (11.24)
- Roche médiolittorale en mode abrité (1170_2) (11.24)
- Roche mode abrité avec huîtres ou moules (1170_2) (11.24)
- Roche mode exposé avec huîtres ou moules (1170_3) (11.24)
- Récifs d'Hermelles (1170_4) (11.24)
- Récifs d'Hermelles et Roche avec huîtres ou moules (1170_4x1170_3) (11.24)
- Cuvettes ou mares permanentes (1170_8) (11.24)
- Chenaux (1160) (12)
- Cultures marines
- Digues et enrochements (constructions artificielles)



Echelle : 1 / 10 000

0 250 m

Carte réalisée par TBM

