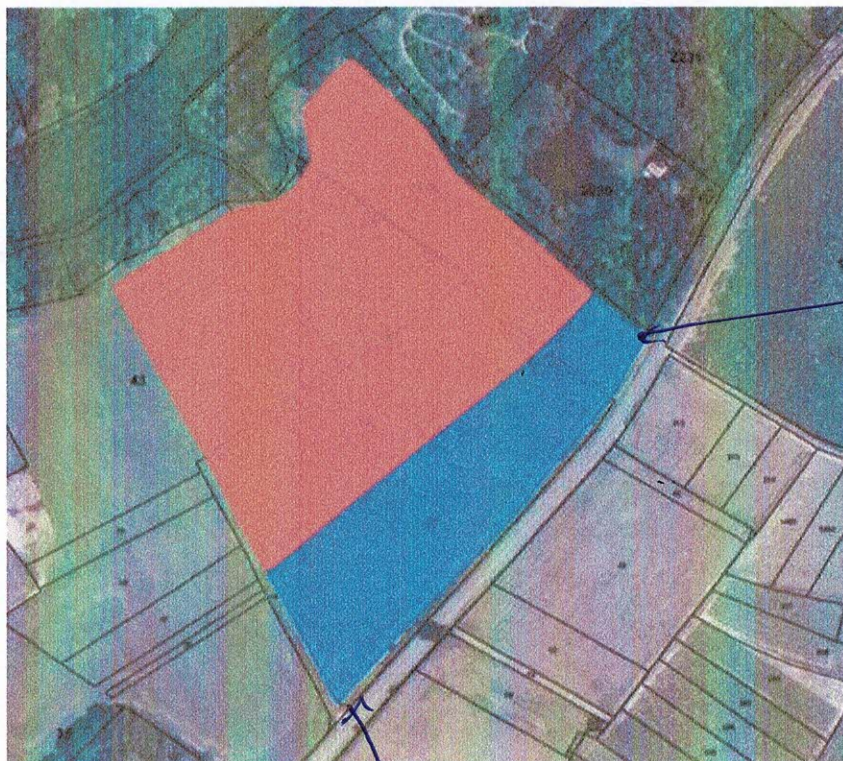


Centre Régional de la Propriété Forestière BRETAGNE – PAYS de la LOIRE

Zone bleue : sol profond à bonne réserve en eau

Zone rouge : sol profond à faible réserve en eau et séchant en période estival.



prose de zone
photo 2

Zone bleue : environ 1,54 ha

Zone rouge : environ 3,51 ha

prose de zone photo 1

Essences adaptées :

Choisir 1 ou 2 essences d'avenir qui représentera 70 à 80% des arbres + une ou des essences d'accompagnement qui représenteront 20 à 30% des arbres. Le mélange pourra se faire par bouquet ou pied à pied, en évitant d'être systématique. Lors de votre commande auprès des pépiniéristes ou des entrepreneurs de travaux forestiers, les provenances indiquées sont recommandées.

Zone bleue :

- Essences d'avenir : chêne sessile 50% (provenance : QPE 103 massif armoricain) et chêne pubescent 30% (provenance : QPU 101 nord-ouest). Le chêne pubescent est plus tolérant à la sécheresse que le chêne sessile. Il est intéressant de l'introduire en mélange avec ce dernier pour prendre en compte l'évolution du climatique (hausse des températures et périodes de sécheresses plus nombreuses et marquées).

Siège :

36 avenue de la Bouvardière - 44800 Saint-Herblain

Tél : +33 (0)2 40 76 84 35

E-mail : paysdeloire@crpf.fr

101 A avenue Henri Fréville - 35200 Rennes

Tél : + 33 (0)2 99 30 00 30

E-mail : bretagne@crpf.fr





2