

Commune :  
CHEFFES (090)

Numéro d'ordre du document  
d'arpentage : 546U

Document vérifié et numéroté le 01/09/2020  
A Angers  
Par G. BROSSARD  
Géomètre Principal  
Signé

SDIF du Maine et Loire - Angers

15bis rue Dupetit-Thouars  
CS 14711  
49047 ANGERS cedex 01  
Téléphone : 02 41 74 53 40  
Fax : 02 41 74 53 60  
sdif49.angers@dgif.finances.gouv.fr

# DIRECTION GENERALE DES FINANCES PUBLIQUES

## EXTRAIT DU PLAN CADASTRAL

CERTIFICATION  
(Art. 25 du décret n° 55-471 du 30 avril 1955)

Le présent document d'arpentage, certifié par les propriétaires soussignés (3)  
a été établi (1) :

A - D'après les indications qu'ils ont fournies au bureau ;

B - En conformité d'un piquetage : \_\_\_\_\_ effectué sur le terrain ;

C - D'après un plan d'arpentage qui a été dressé, dont copie ci-jointe, dressé

le \_\_\_\_\_ par \_\_\_\_\_ géomètre à \_\_\_\_\_.

Les propriétaires déclarent avoir pris connaissance des informations portées  
au dos de la présente 6463.

A \_\_\_\_\_, le \_\_\_\_\_

Section : D  
Feuille(s) :  
Qualité du plan :

Echelle d'origine :  
Echelle d'édition : 1/1250  
Date de l'édition : 01/09/2020  
Support numérique : \_\_\_\_\_

D'après le document d'arpentage  
dressé

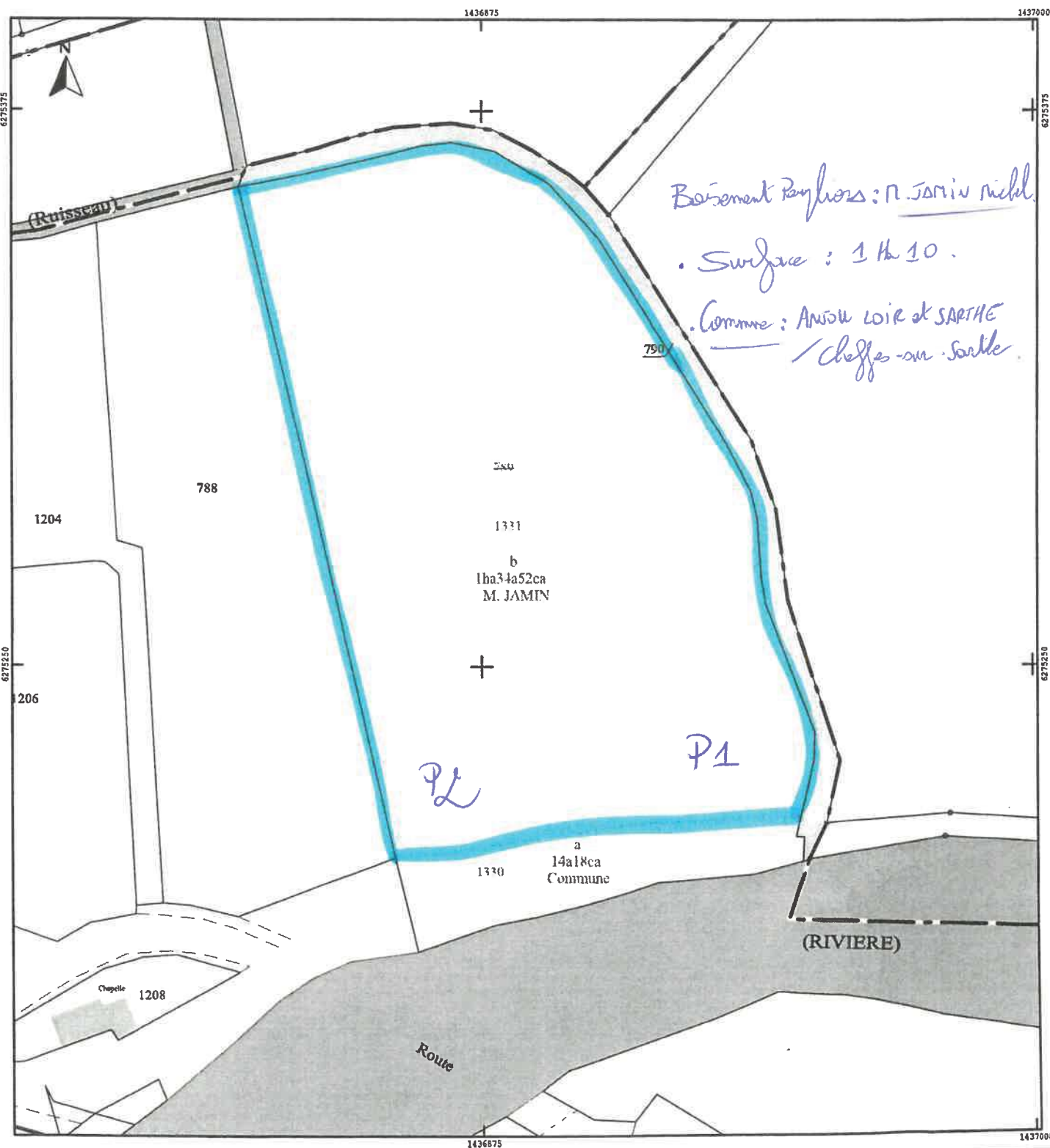
Par F BRANCHEREAU-ACTE (2)

Réf. : C19031-1(CC)

Le

(1) Rayer les mentions inutiles. La formule A n'est applicable que dans le cas d'une esquisse (plan rénové par voie de mise à jour). Dans la formule B, les propriétaires peuvent avoir effectué eux-mêmes le piquetage.  
(2) Qualité de la personne agréée (géomètre expert, inspecteur, géomètre ou technicien retraité du cadastre, etc...).

(3) Précisez les noms et qualités du signataire s'il est différent du propriétaire (mandataire, avoué, représentant qualifié de l'autorité expropriant, etc...).

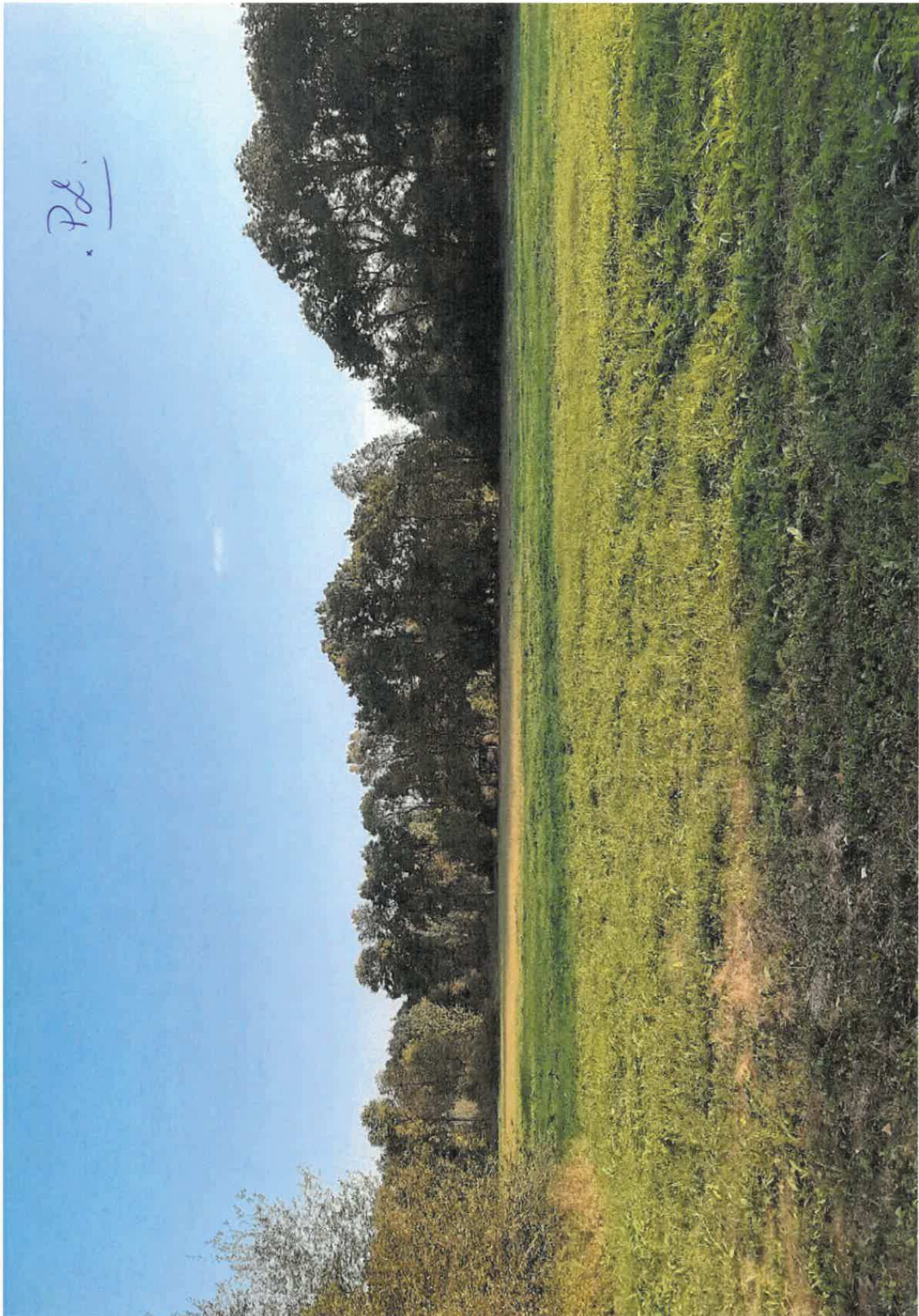




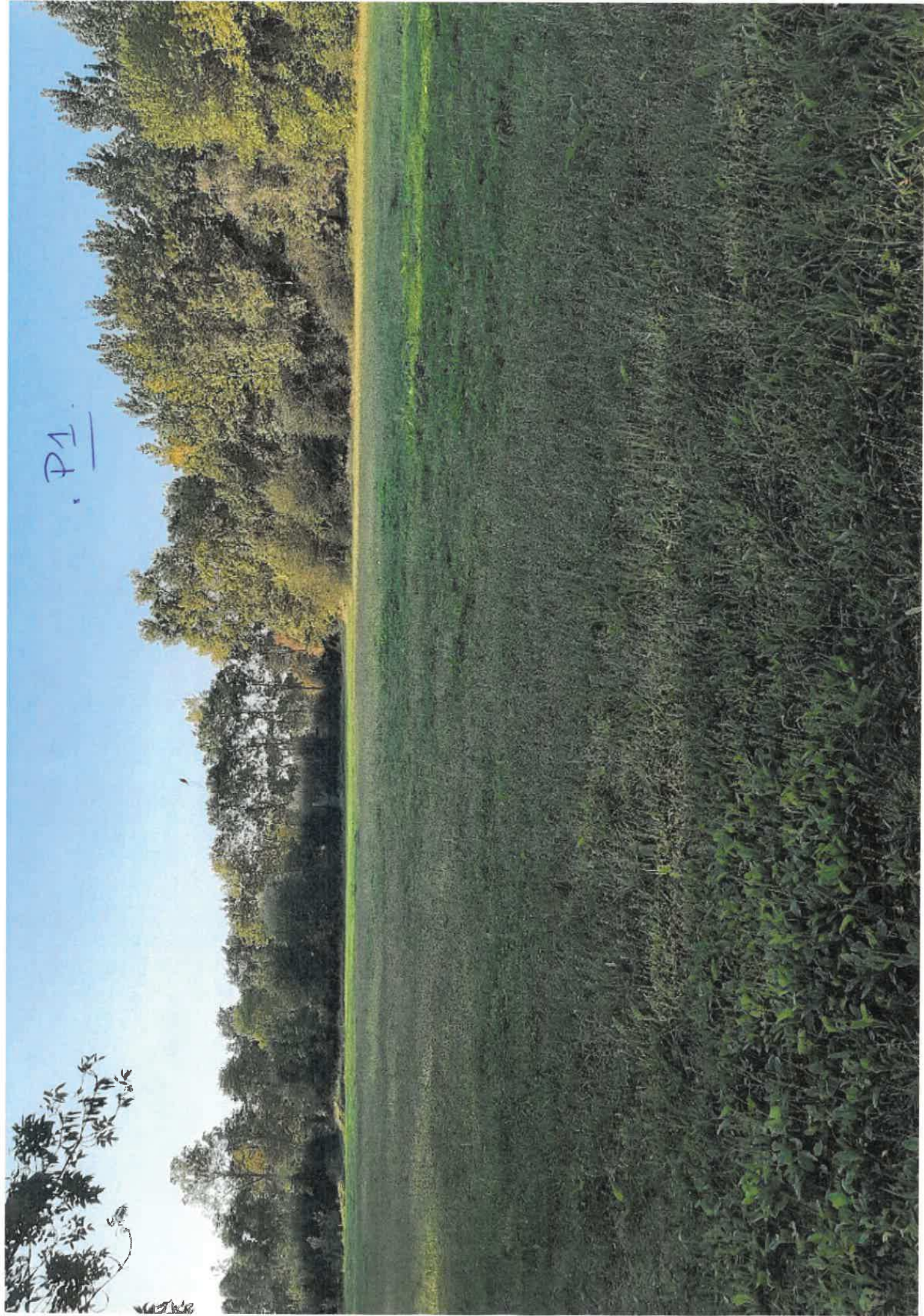




Pl.







P1