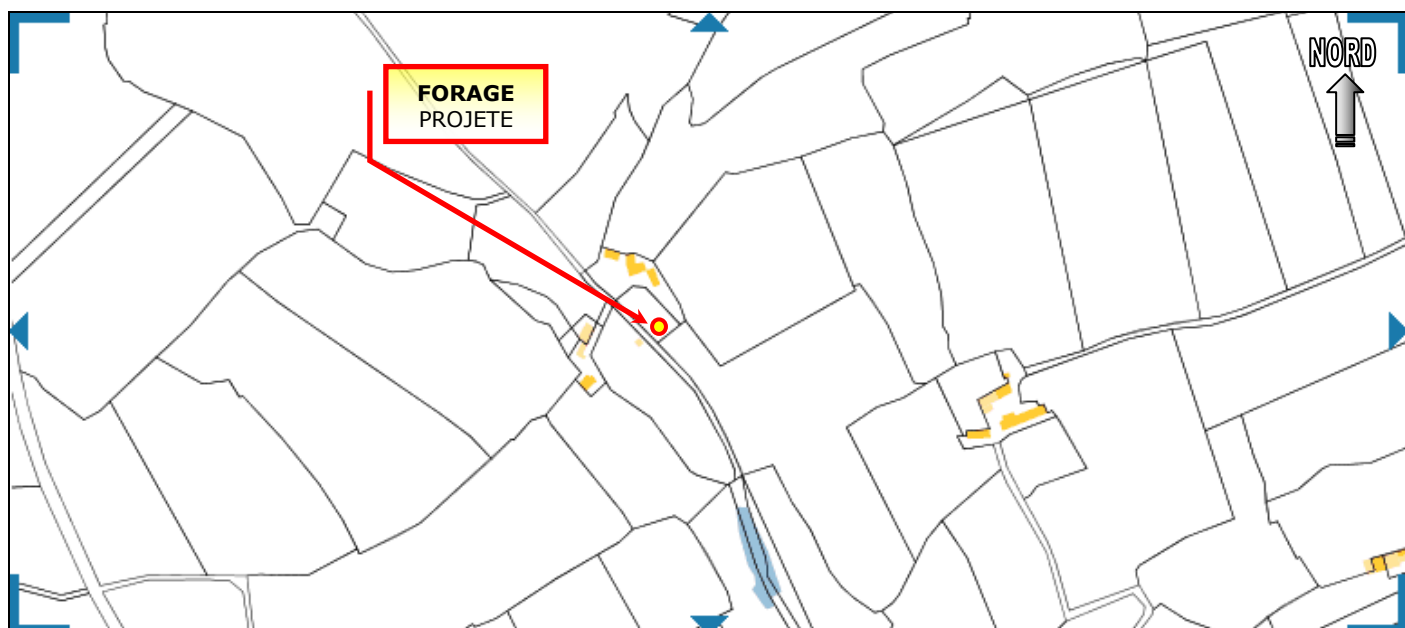
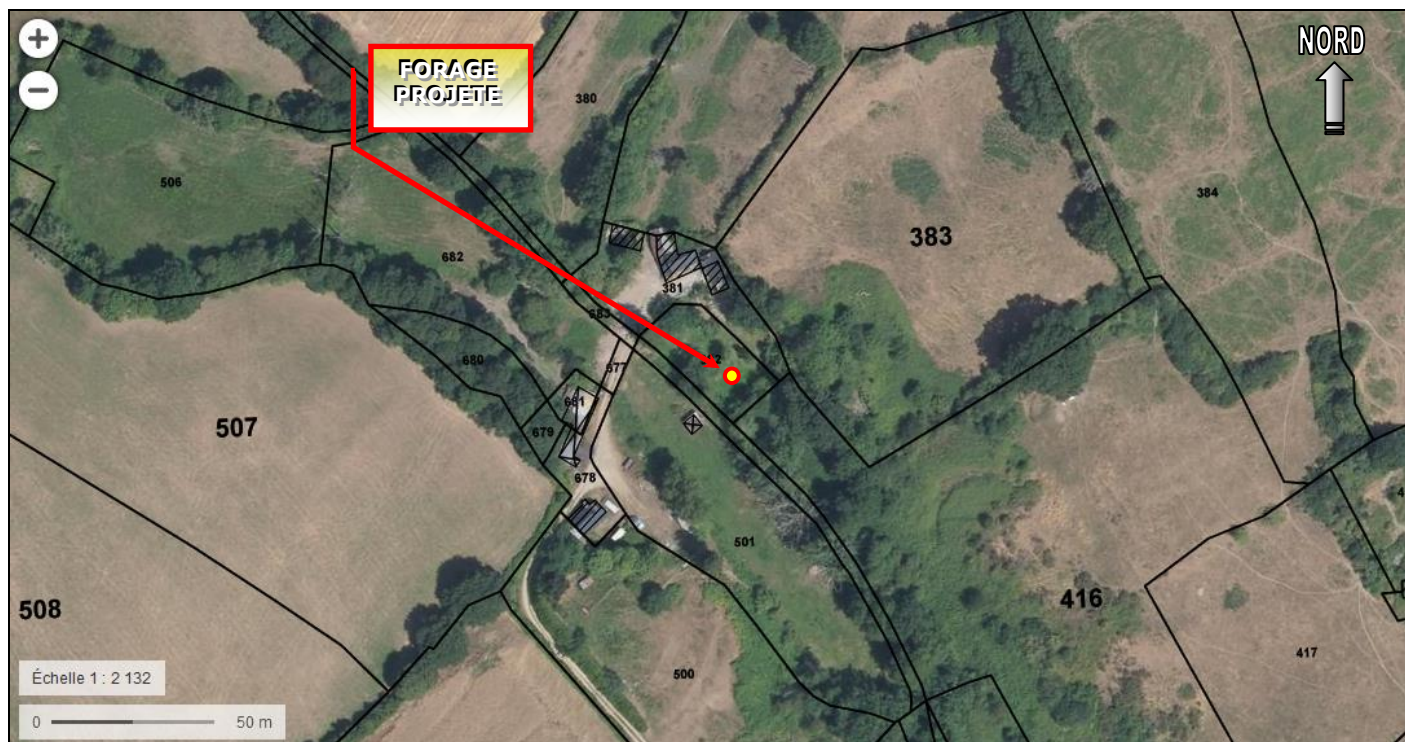




**SITUATION CADASTRALE DU FORAGE PROJETE AU HAMEAU DES ECOULEES  
SUR LE TERRITOIRE DE LA COMMUNE DE ROUESSE-VASSE (72)**

(Extrait des sites : [groportail.gouv.fr](http://groportail.gouv.fr) + [cadastre.gouv.fr](http://cadastre.gouv.fr))



Département :  
SARTHE

Commune :  
ROUESSE VASSE

Section : A  
Feuille : 000 A 03

Échelle d'origine : 1/2500  
Échelle d'édition : 1/2500

Date d'édition : 24/11/2020  
(fuseau horaire de Paris)

Coordonnées en projection : RGF93CC48  
©2017 Ministère de l'Action et des  
Comptes publics

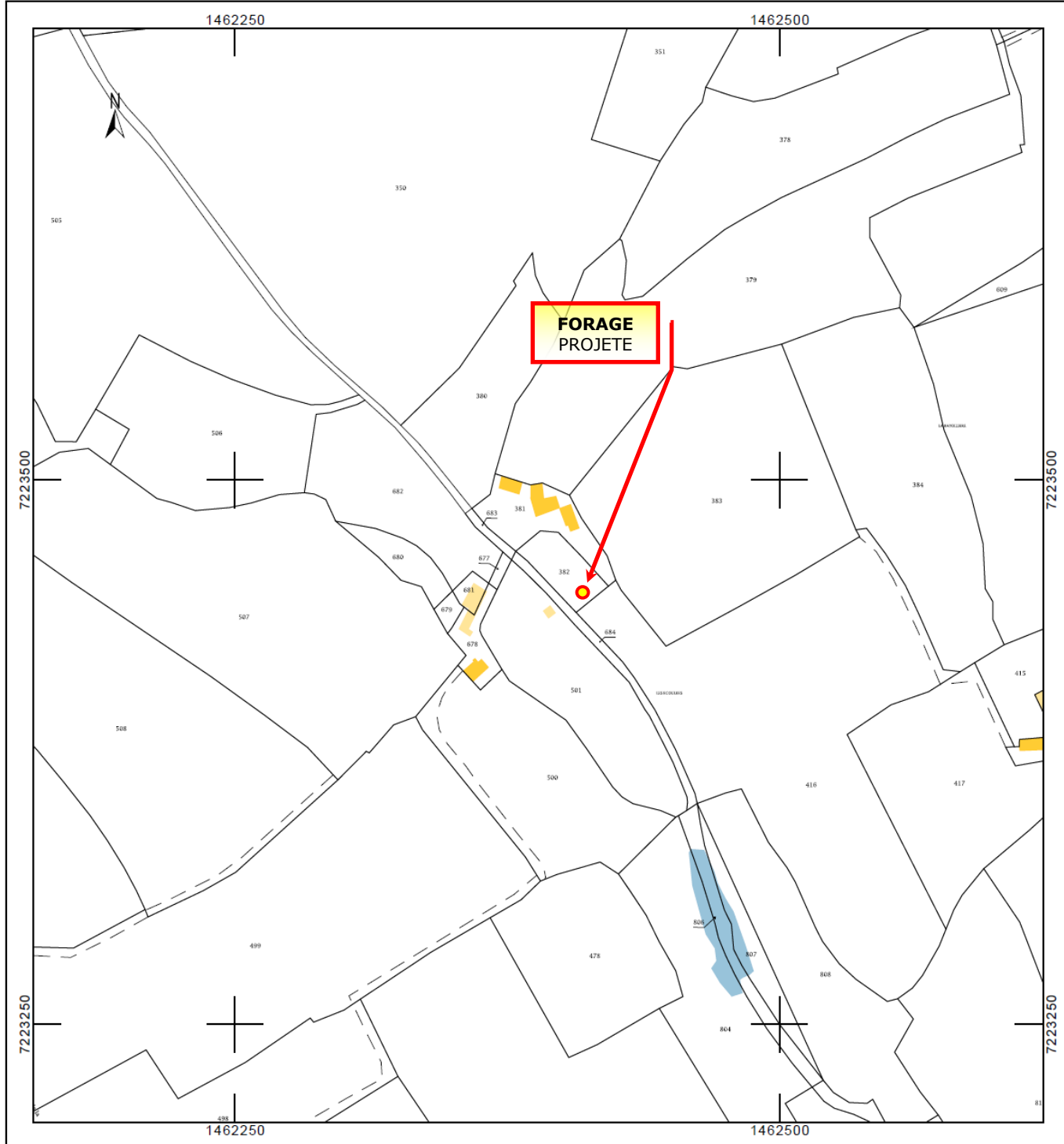
DIRECTION GÉNÉRALE DES FINANCES PUBLIQUES

EXTRAIT DU PLAN CADASTRAL

Le plan visualisé sur cet extrait est géré  
par le centre des impôts foncier suivant :  
LE MANS  
33 Ave du Gen de Gaulle 72038  
72038 LE MANS  
tél. 02 43 83 81 30 -fax  
cdfif.le-mans@dgfip.finances.gouv.fr

Cet extrait de plan vous est délivré par :

cadastre.gouv.fr



Département :  
SARTHE

Commune :  
ROUESSE VASSE

Section : A  
Feuille : 000 A 03

Échelle d'origine : 1/2500  
Échelle d'édition : 1/1000

Date d'édition : 24/11/2020  
(fuseau horaire de Paris)

Coordonnées en projection : RGF93CC48  
©2017 Ministère de l'Action et des  
Comptes publics

DIRECTION GÉNÉRALE DES FINANCES PUBLIQUES

EXTRAIT DU PLAN CADASTRAL

Le plan visualisé sur cet extrait est géré  
par le centre des impôts foncier suivant :  
LE MANS  
33 Ave du Gen de Gaulle 72038  
72038 LE MANS  
tél. 02 43 83 81 30 -fax  
cdif.le-mans@dgfiip.finances.gouv.fr

Cet extrait de plan vous est délivré par :

cadastre.gouv.fr

