

Code de l'Entité Hydrogéologique locale 175AE03

Nom de l'Entité Hydrogéologique Socle métamorphique dans les bassins versants de la Mayenne et de la Sarthe de la Vieille Maine (inclus) à la Maine et de la Maine jusqu'à la Loire (non inclus)

Caractéristiques de l'entité

Nature : 6 Unité semi-perméable
 Etat : 2 Entité hydrogéologique à nappe libre
 Thème : 3 Socle
 Type de milieu : 2 Fissuré
 Origine de la construction : 1 Carte géologique ou hydrogéologique

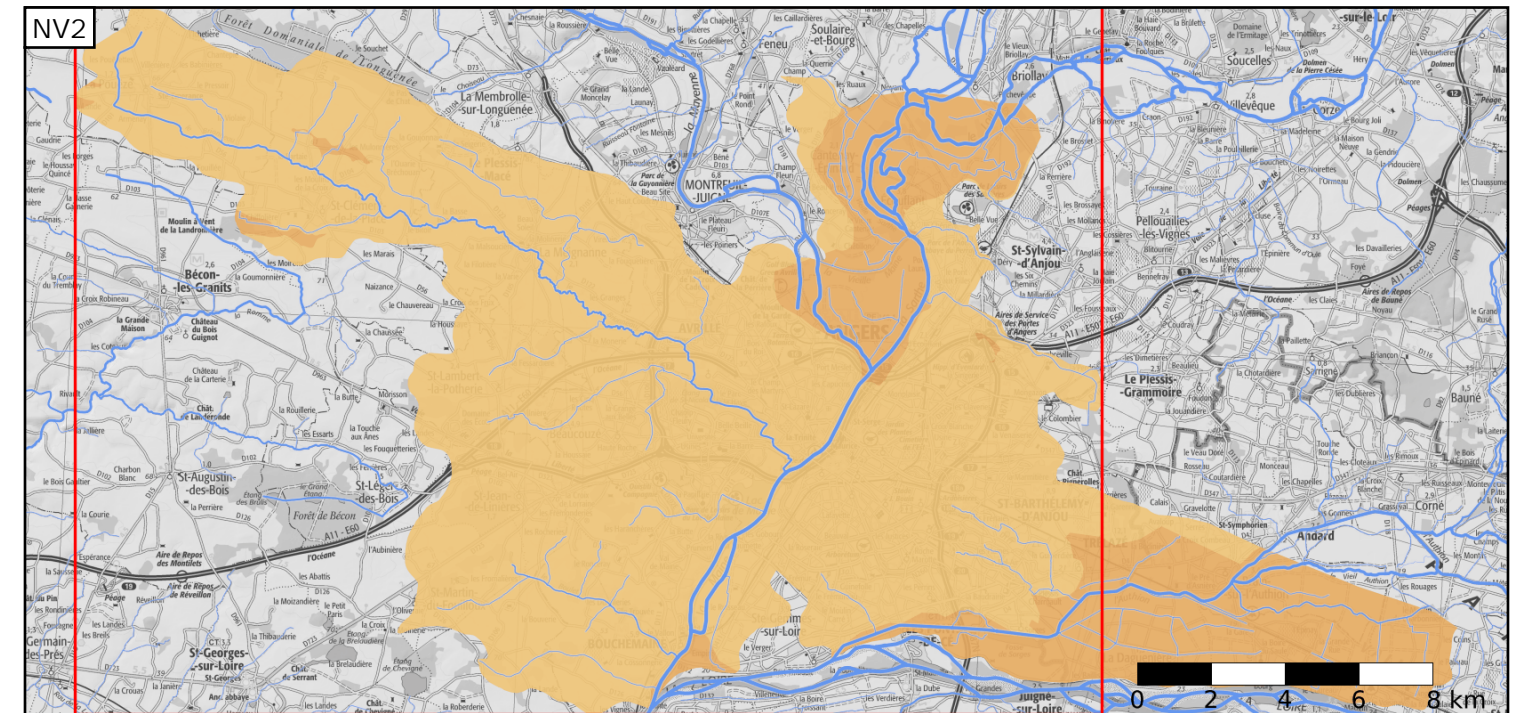
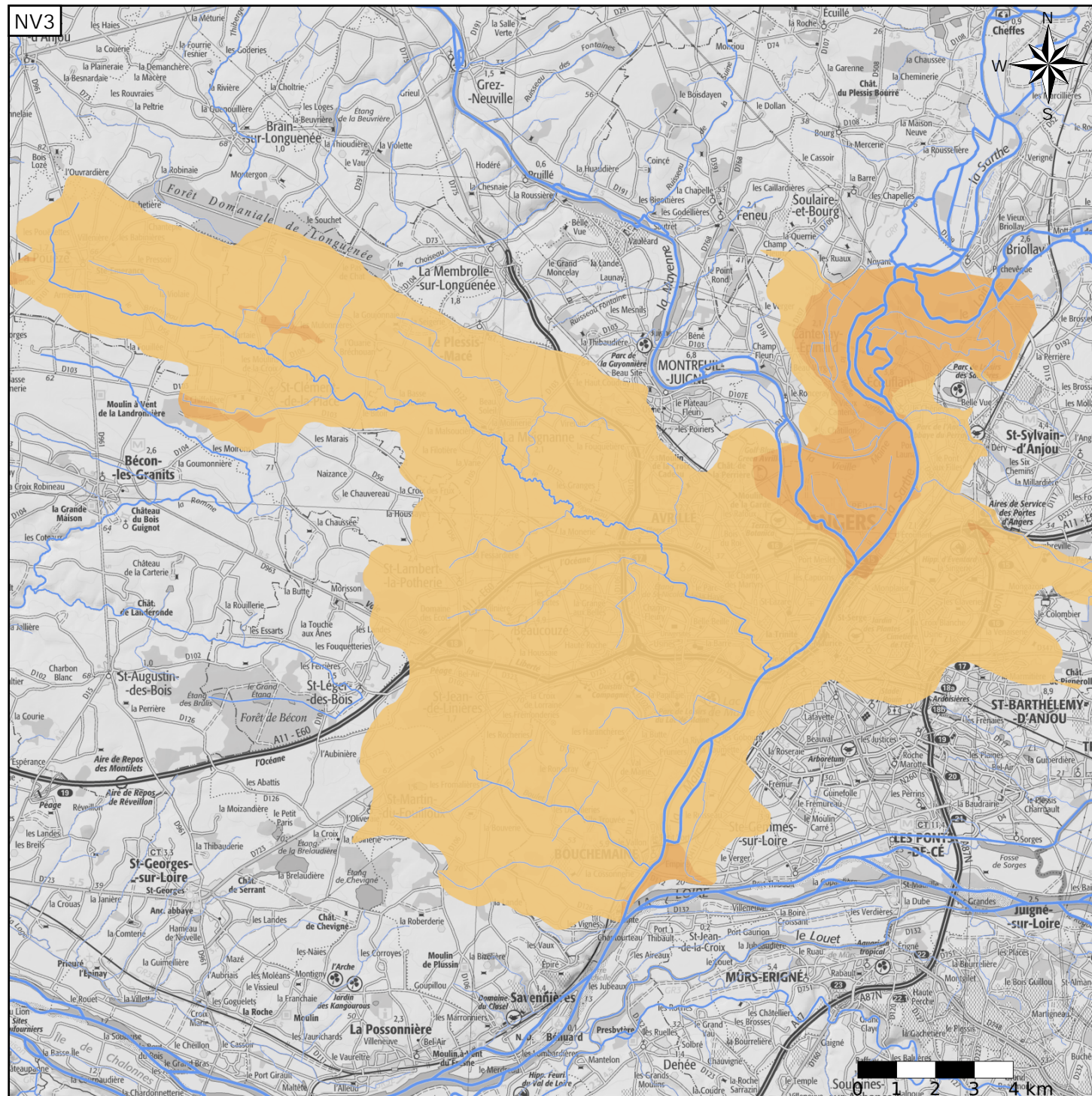
Evolution entre la BDLISA V1 et la V2 :

Type de modification : Aucune modification



Est incluse dans l'Entité Hydrogéologique 175AE

Socle du Massif Armoricain dans le bassin versant de La Mayenne et la Sarthe de la Vieille Maine (inclus) à la Maine et de la Maine jusqu'à la Loire (exclus) associé au bassin de l'Authion (inclus) à la Maine (exclus) (aval du contact socle-sédimentaire)



Est incluse dans l'Entité Hydrogéologique 175

Socle du Massif Armoricain dans le bassin versant de la Loire de la Vienne (exclus) à la mer (bassin versant en aval du contact)

Représentation de l'entité

- Ordre 1
- Ordre 2
- Ordre 3
- Ordre 4-5
- Ordre 6-10
- Ordre 11-20
- Ordre 21+

