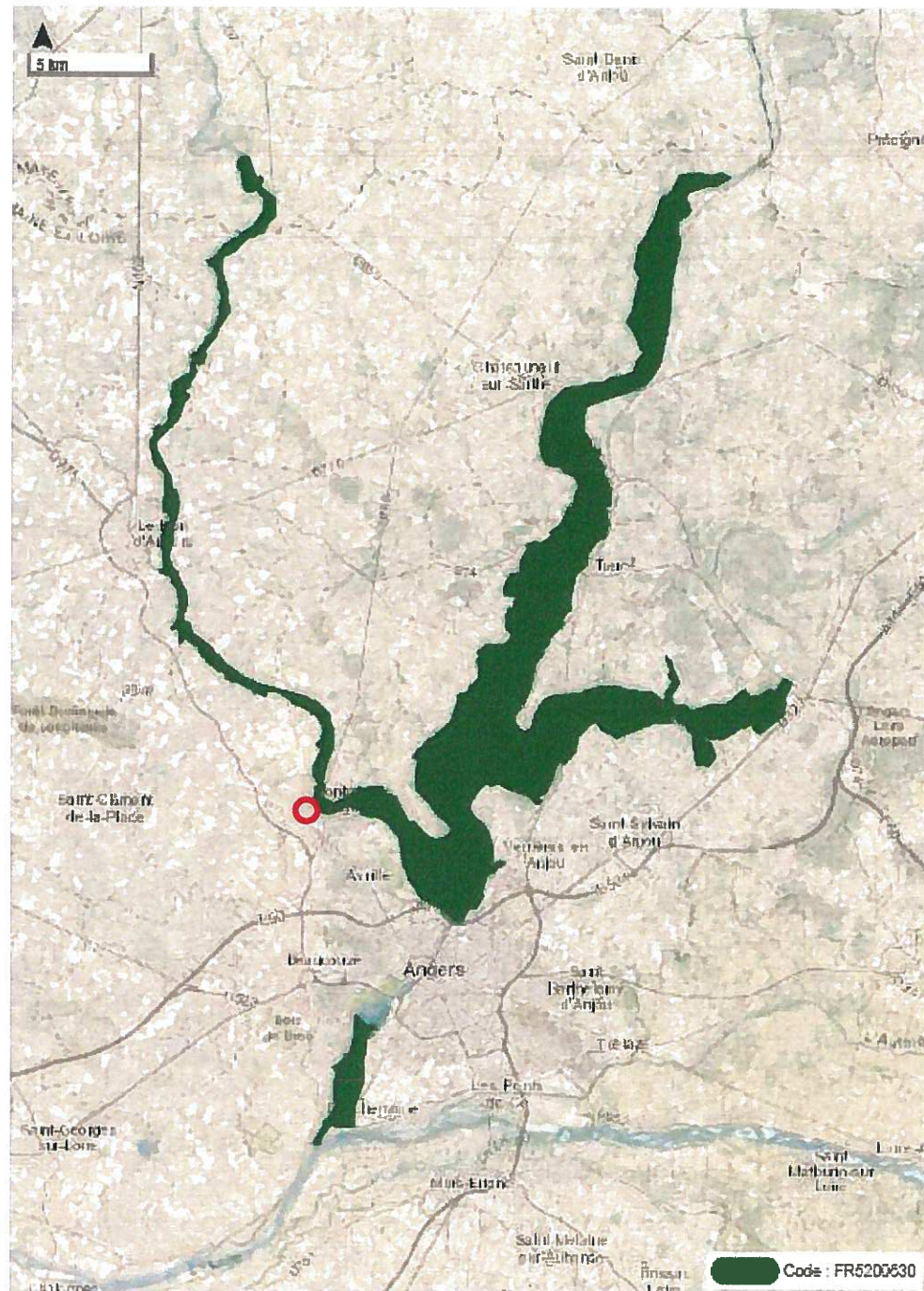


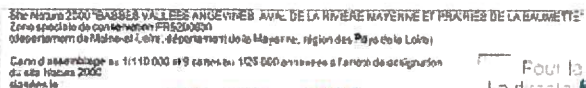
FR5200630 « Basses Vallées Angevines, aval de la rivière Mayenne et Prairies de la Baumette » - Site d'intérêt communautaire (Dir.habitat)

24/09/2020

Source des données : INPN



Leaflet | Données issues de l'INPN 24/09/2020 | Tiles © Esri — Esri, DeLorme, NAVTEQ, TomTom, Intermap, IPC, USGS, FAO, NPS, NRCAN, Geobase, Kadaster NL, Ordnance Survey, Esri Japan, METI, Esri China (Hong Kong), Swisstopo, USDA, AEX, GeoEye, Getmapping, Aerogrid, IGN, IGP, UPR-EGPn and the GIS User Community

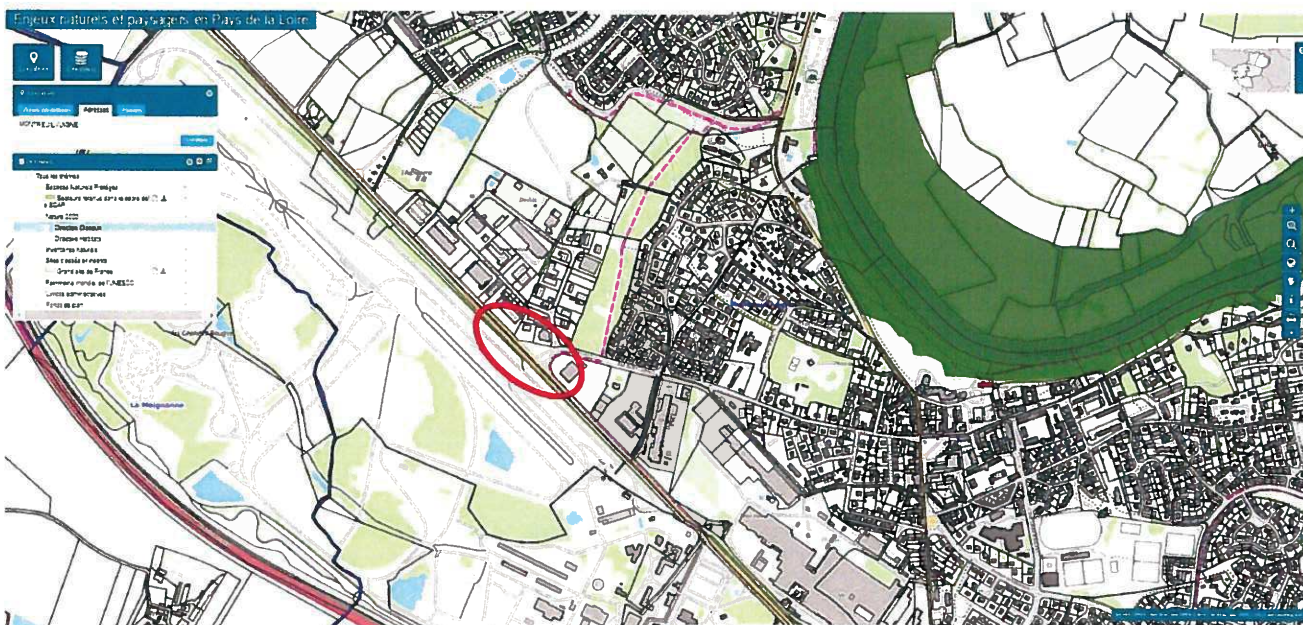
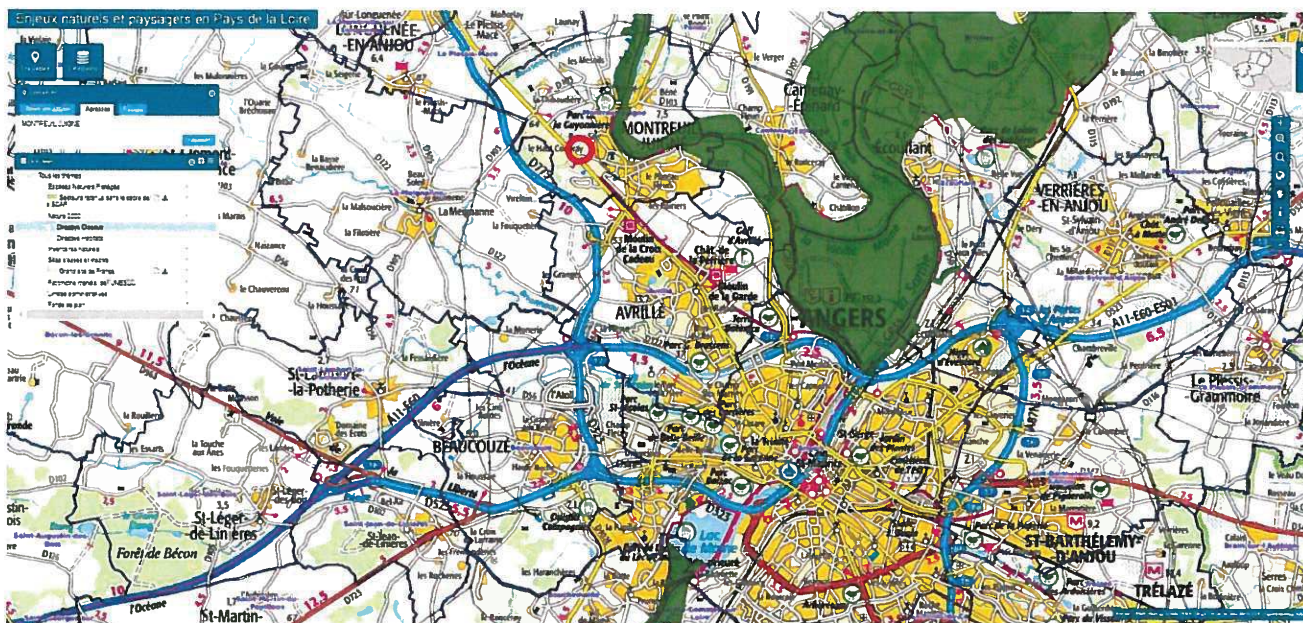


Foul le ministro et per d'atencio
La direcció de l'educació

FRAGMENTS AND RESULTS



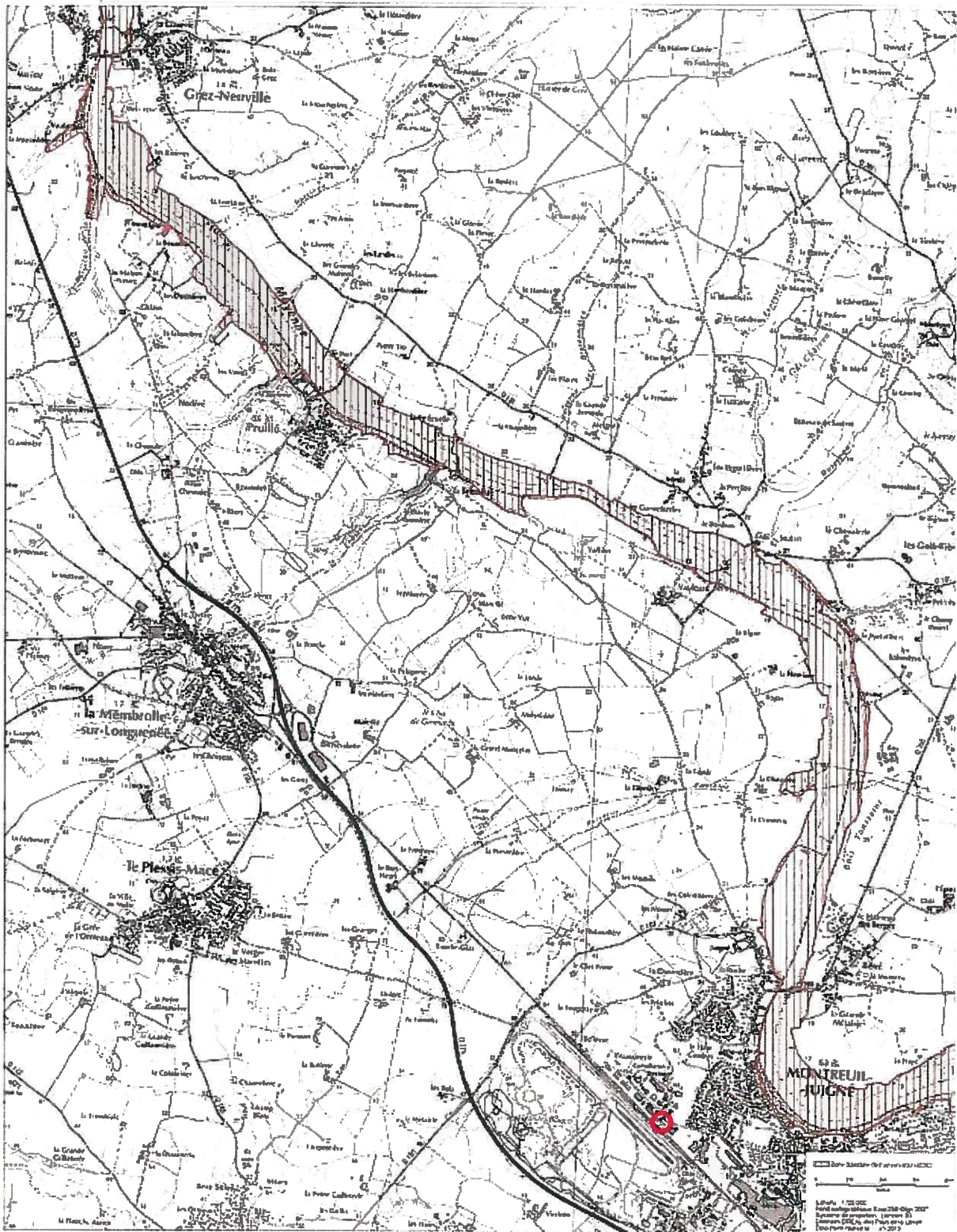
Extrait du site carto.sigloire.fr depuis le site de la DREAL





630 88144 2000 "BASSES-VALLEES ANCEVRES, AVANT DE LA RUE MAIRIE ET PHARUS DE LA BALMUTTE"
 Zone approuvée de planification (RS200930)
 (département de la Mayenne - région des Pays de la Loire)
 Carte 3/6 au 1/25 000

15 JUL. 2015



Protection Spéciales (Dir.Oiseaux)

Source des données : INPN



Leaflet | Données issues de l'IGN 24/09/2020 | Tiles © Esri — Esri, DeLorme, NAVTEQ, TomTom, Intermap, IPC, USGS, FAO, NPS, NRCAN, GeoBase, Kadaster NL, Ordnance Survey, Esri Japan, METI, Esri China (Hong Kong), Swisstopo, I-cubed, USDA, AEX, GeoEye, Getmapping, Aerogrid, IGN, IGP, UPR-EGPn and the GIS User Community

Extrait du site carto.sigloire.fr depuis le site de la DREAL

Enjeux naturels et paysagers en Pays de la Loire

