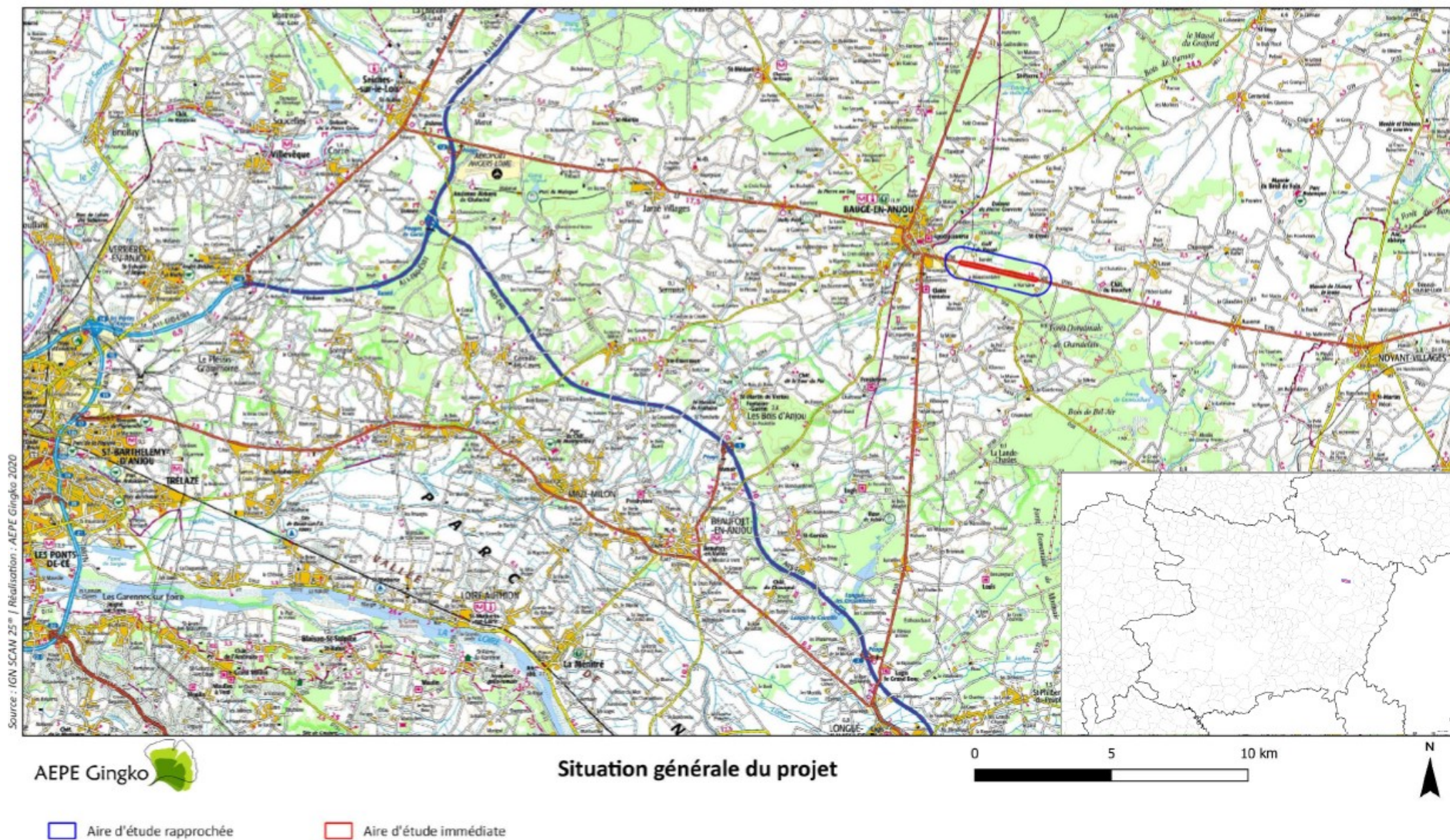


RD766 : création d'un créneau à 3 voies entre Baugé et Noyant

Document annexe à la demande d'examen au cas par cas déposée par le Département de Maine et Loire



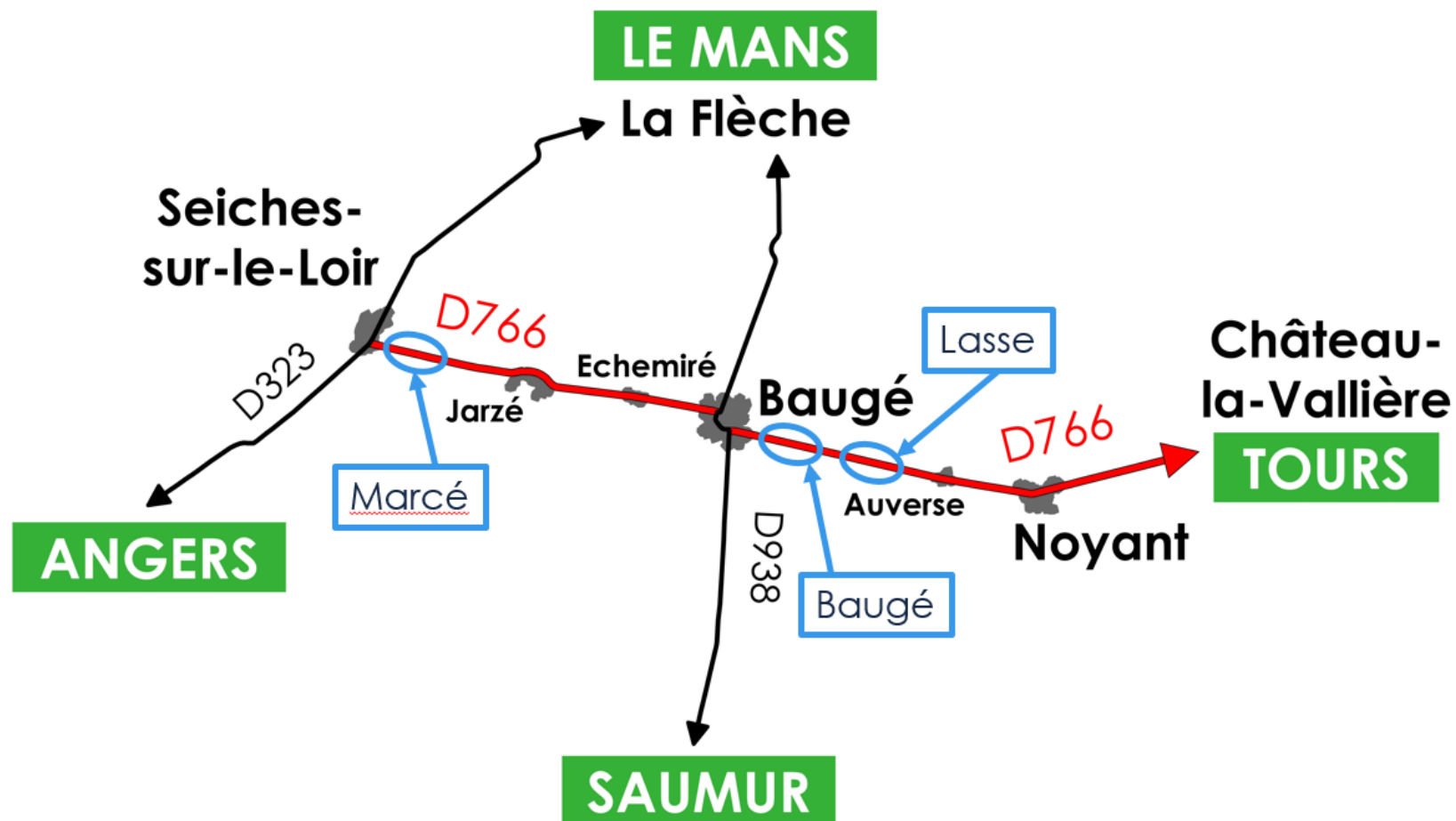


Situation du projet

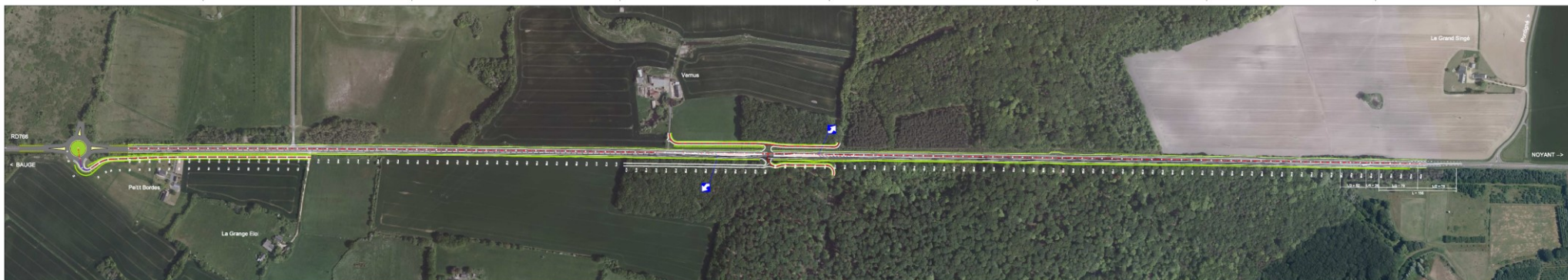


□ Aire d'étude rapprochée

□ Aire d'étude immédiate



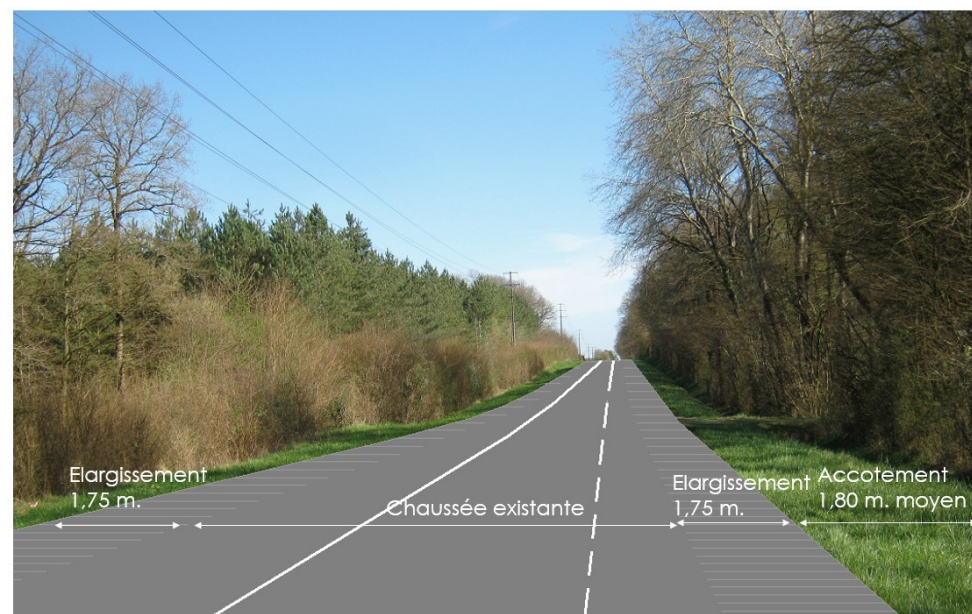
Zones pré-identifiées pour la création de créniaux à 3 voies entre Seiches sur Le Loir et Château La Vallière



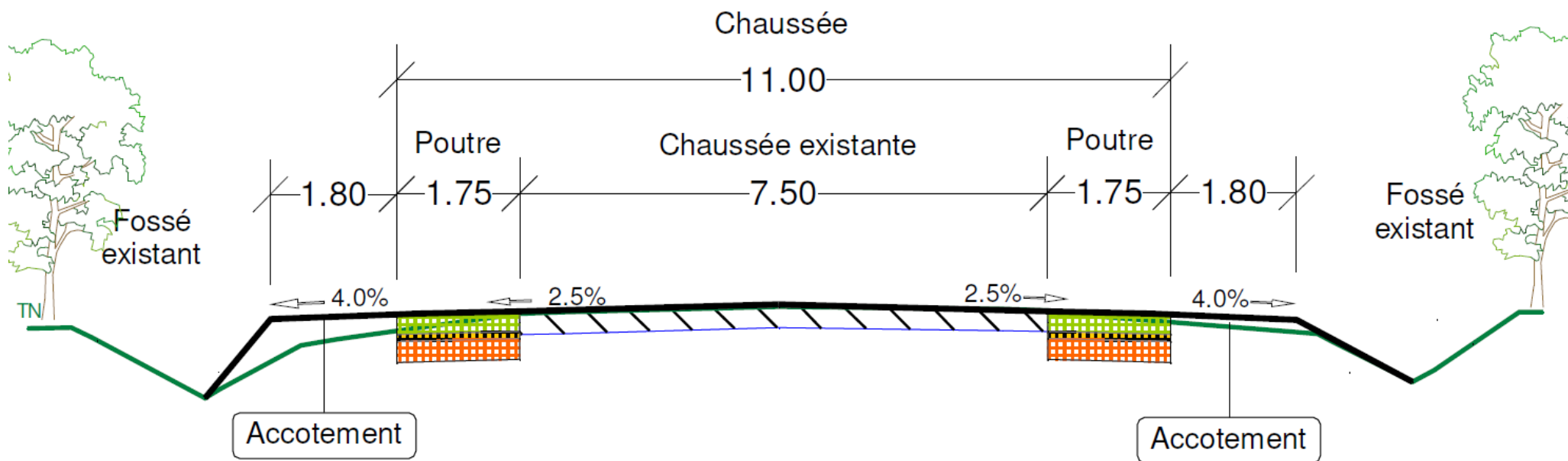
Projet initialement envisagé (2014)



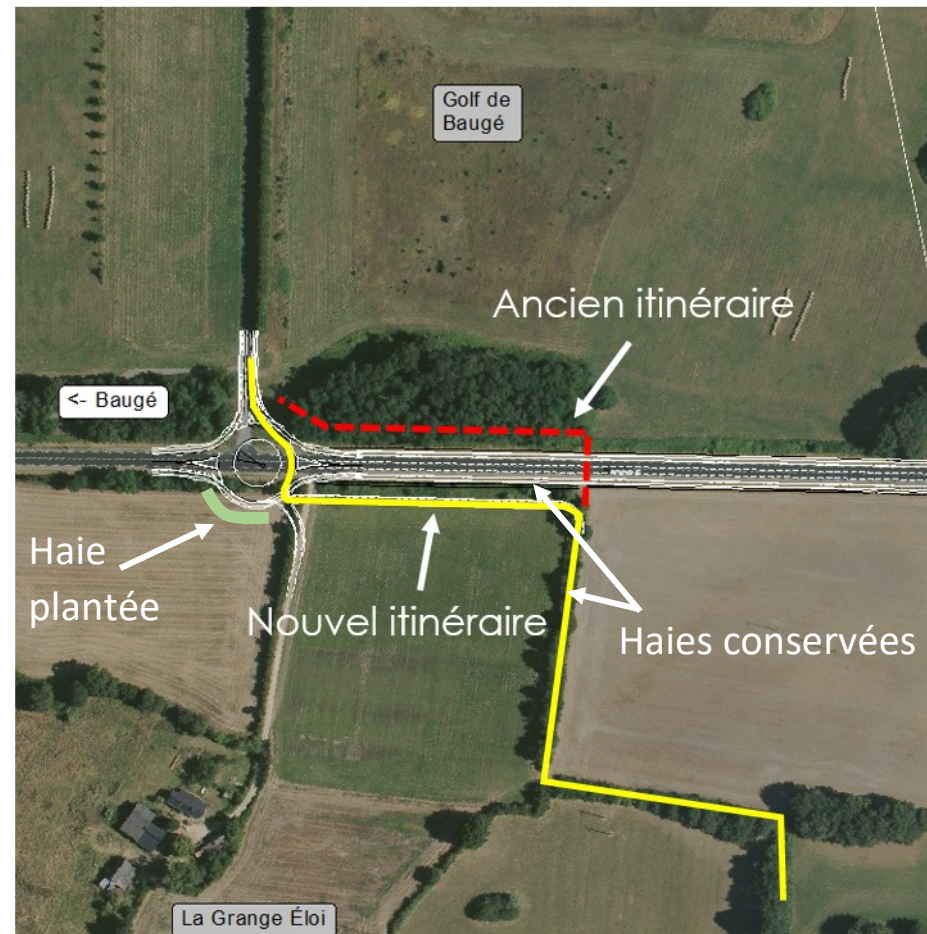
Principales modifications apportées au projet entre 2014 et 2020



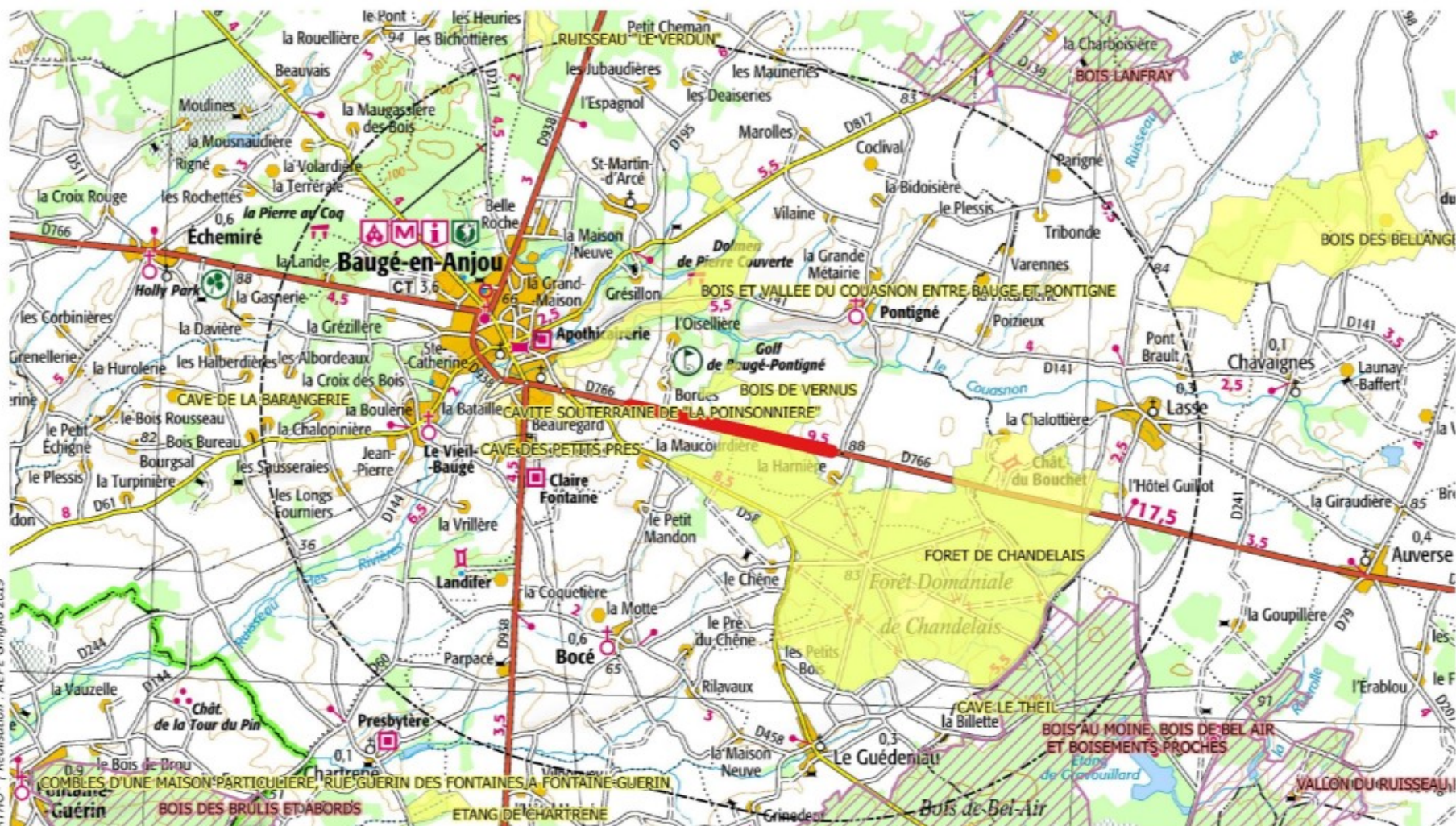
Photomontage avant / après



Profil en travers type



Itinéraires modes doux avant / après et zoom sur le giratoire



AEPE Ginkgo 

Les ZNIEFF de type 1 et 2 sur l'aire d'étude éloignée

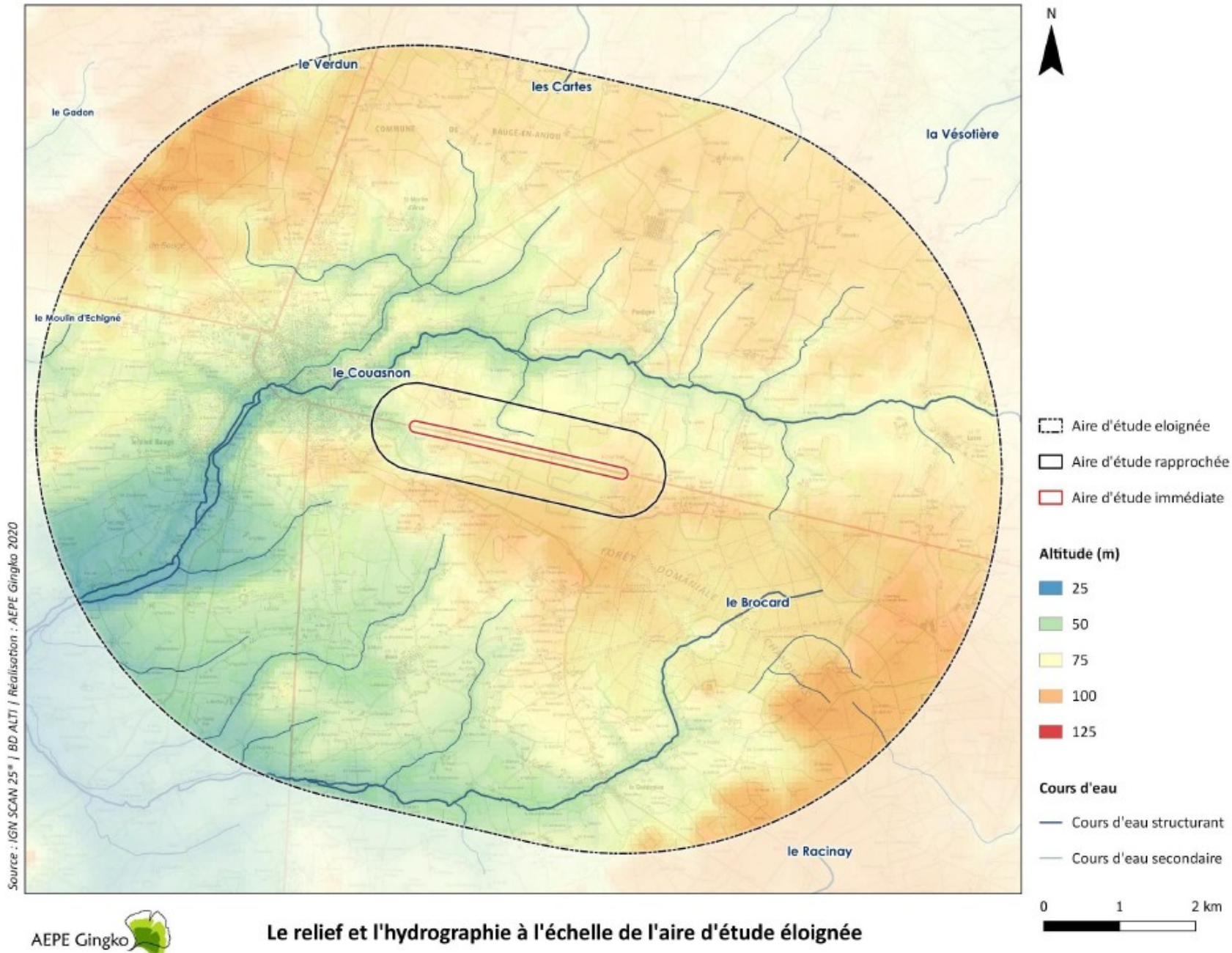
Légende

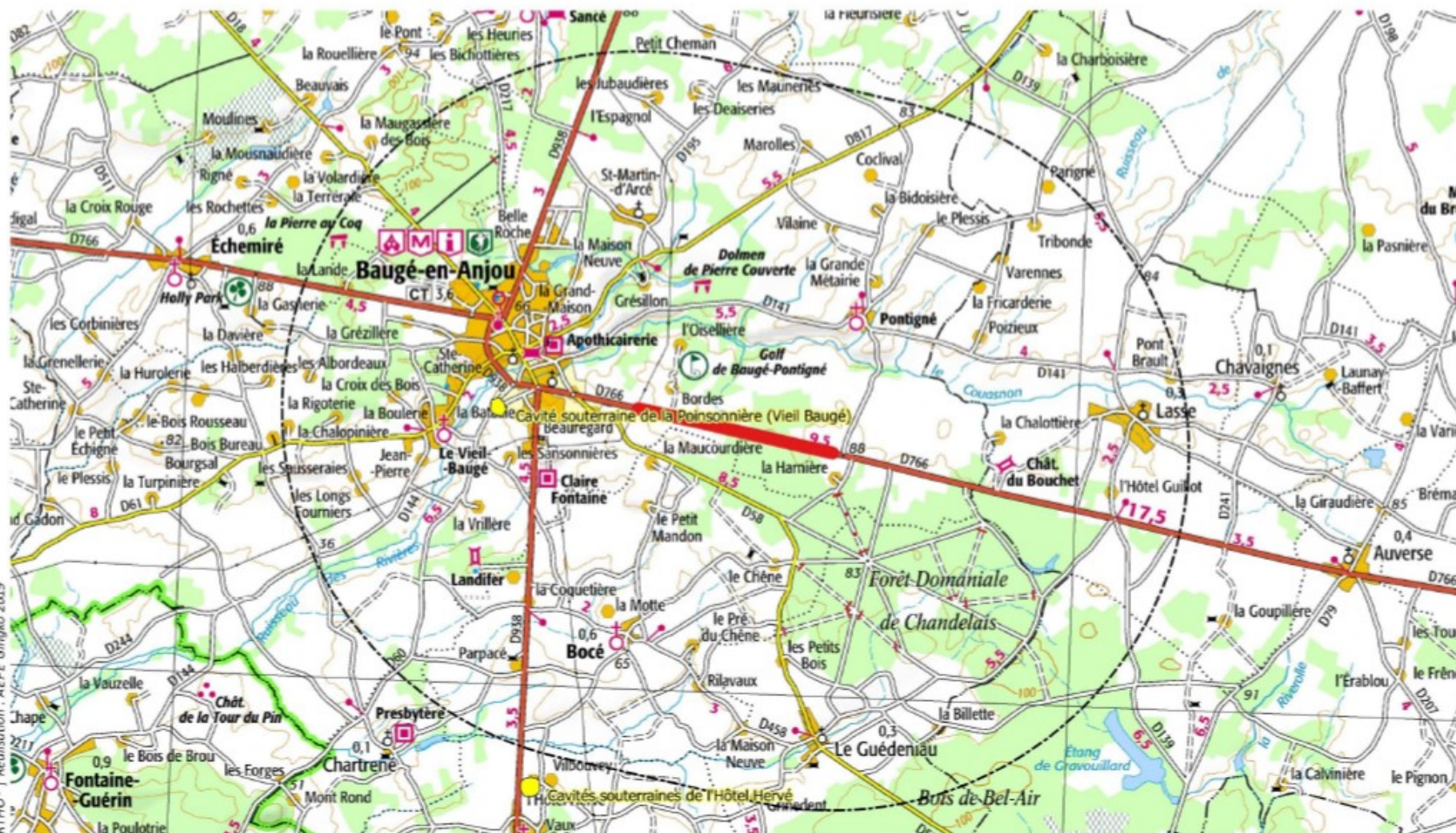
- Aire d'étude immédiate
- ZNIEFF de type 1
- ZNIEFF de type 2
- Aire d'étude éloignée





Localisation des zones humides (hachures rouges)





AEPE Gingko

Les sites Natura 2000 sur l'aire d'étude éloignée

Légende

- Aire d'étude immédiate
- Natura 2000 : ZPS
- Aire d'étude éloignée
- Natura 2000 : ZSC et SIC

0 800 1600 2400 m





- Aire d'étude immédiate
- Flore patrimoniale
- Cirse laineux

