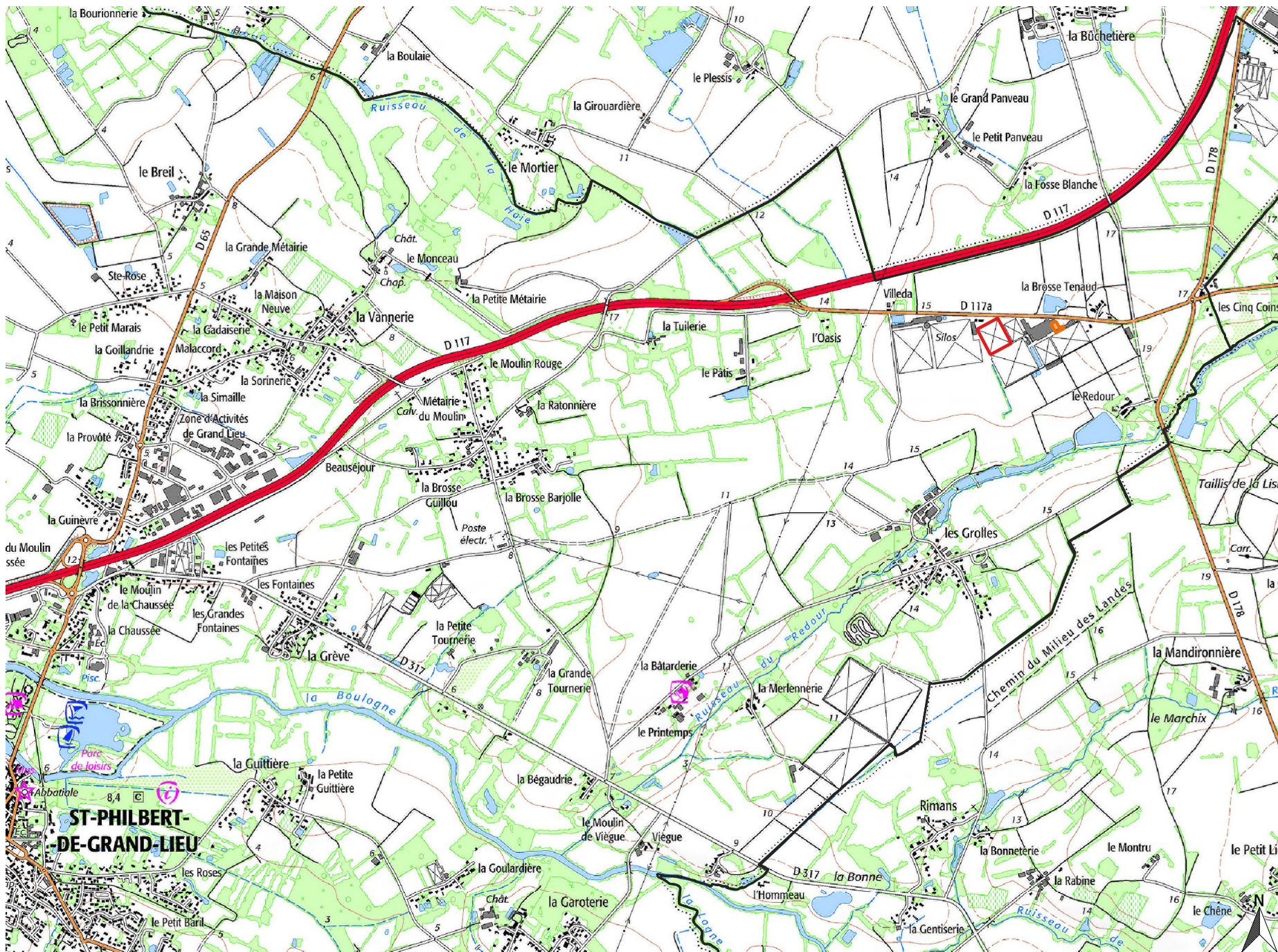
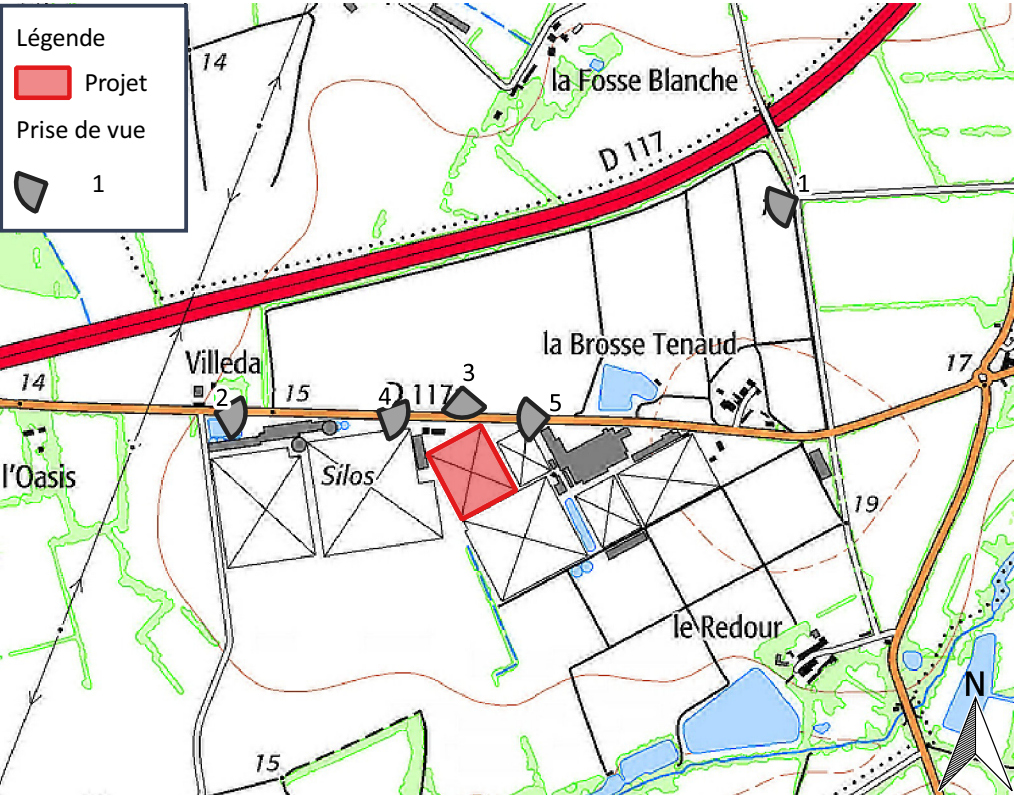


## Légende

- Projet de serre
- Projet locaux professionnels
- Limite communale







Vue lointaine, depuis la route de la Buchetière



Vue lointaine, depuis Villeda



Vue proche, depuis le champ en face du projet



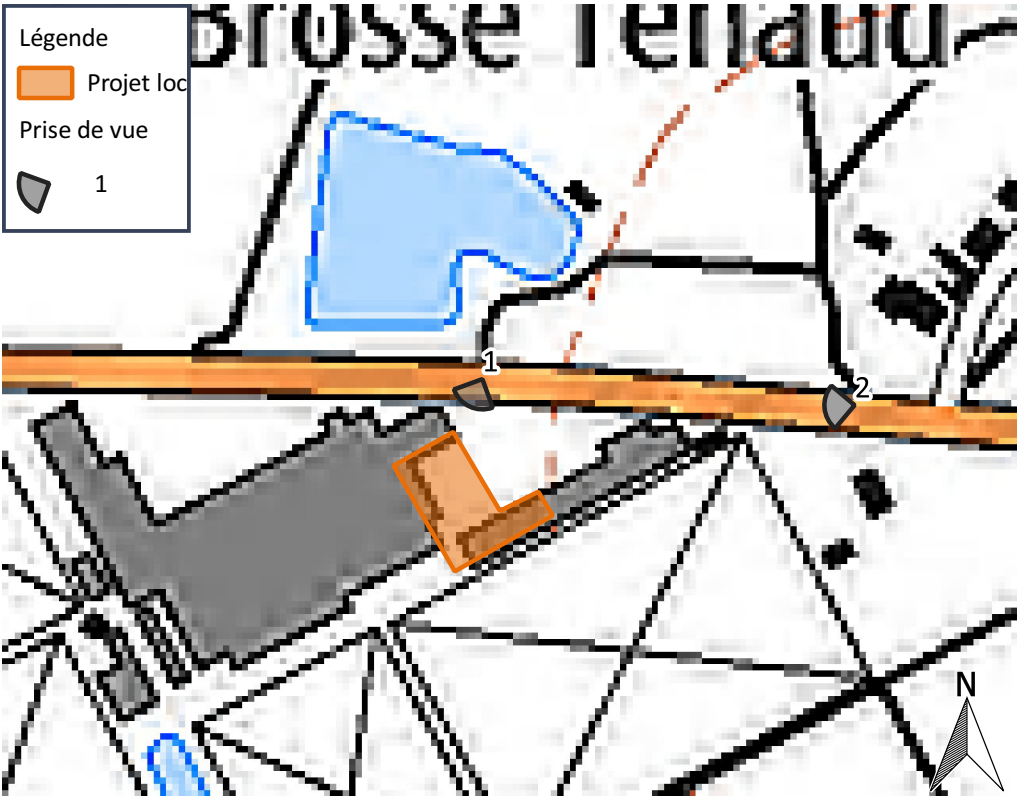
Vue proche, à l'ouest du projet depuis la RD117a



Vue proche, à l'est du projet depuis la RD117a



Date des prises de vues : juillet et août 2020

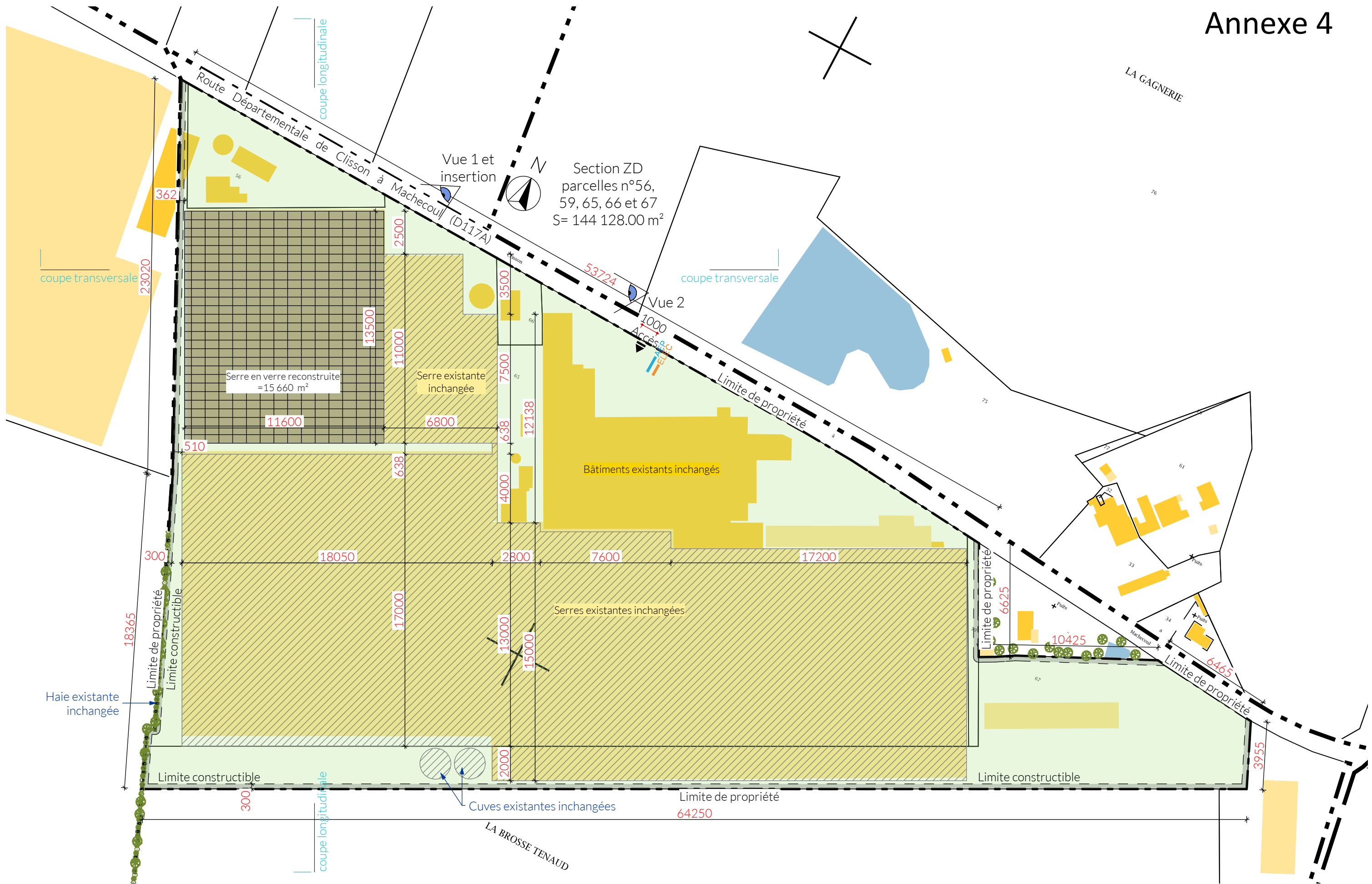


Vue proche, depuis la RD117a



Vue lointaine, depuis la RD117a

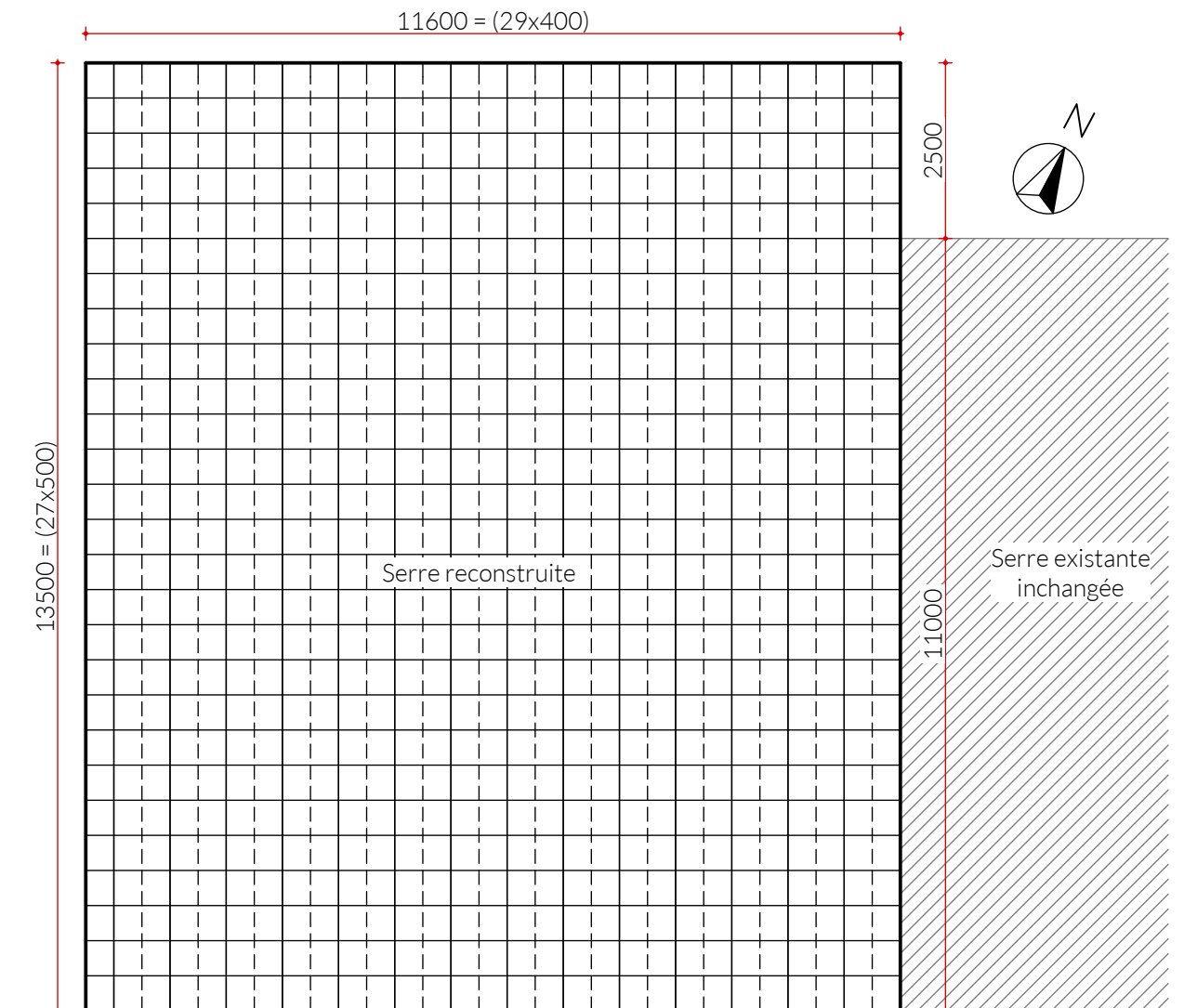
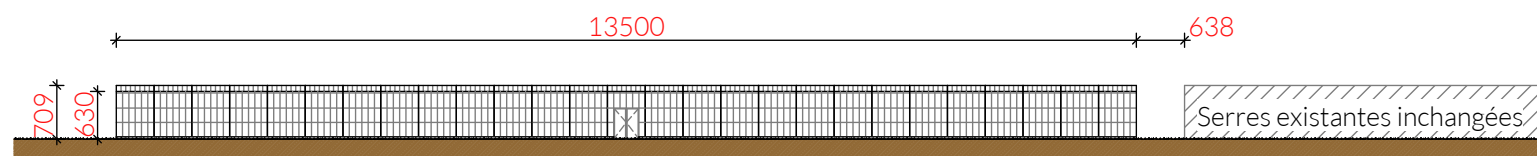
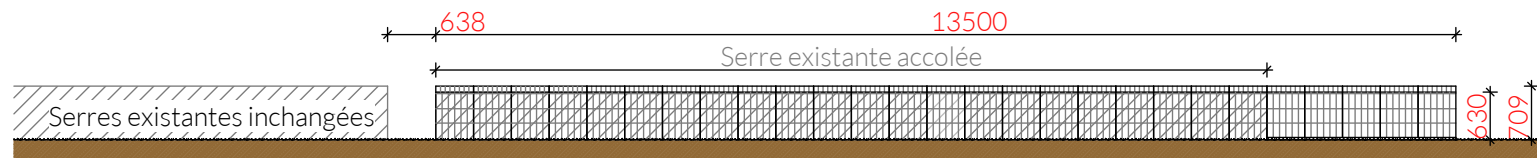
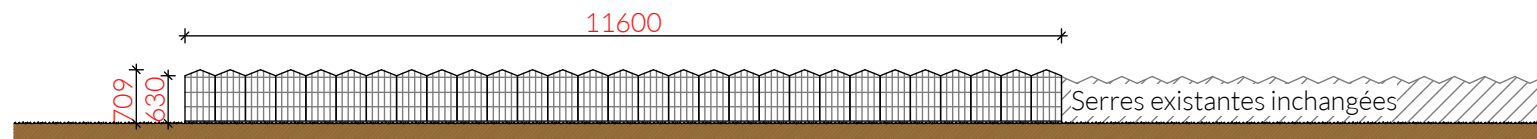
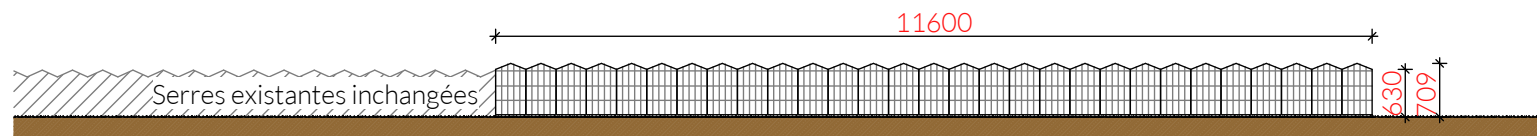
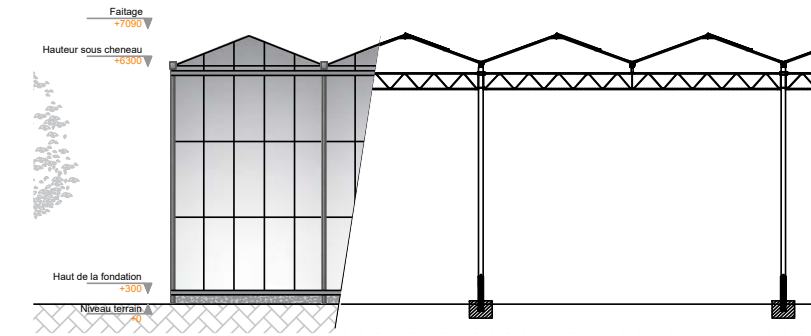
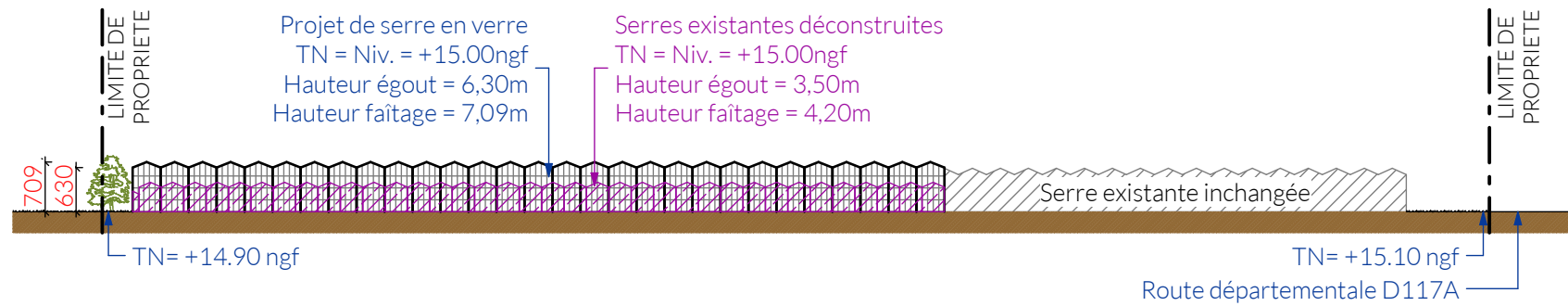
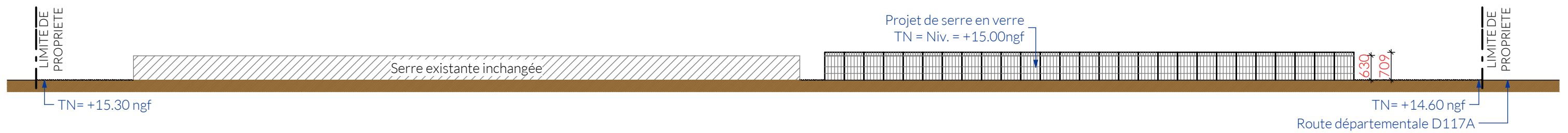




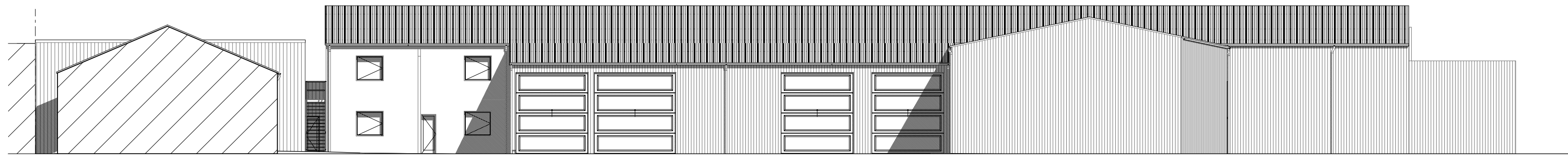
PC 2 : plan de masse - échelle 1/2000°

Le présent document est la propriété intellectuelle de l'agence d'architecture ATELIER 14 (article L112.2 de la loi 92.597 du 1er Juillet 1992) TOUTE UTILISATION EN EST INTERDITE SANS L'AUTORISATION PREALABLE ET ECRITE DES AUTEURS. Images non contractuelles

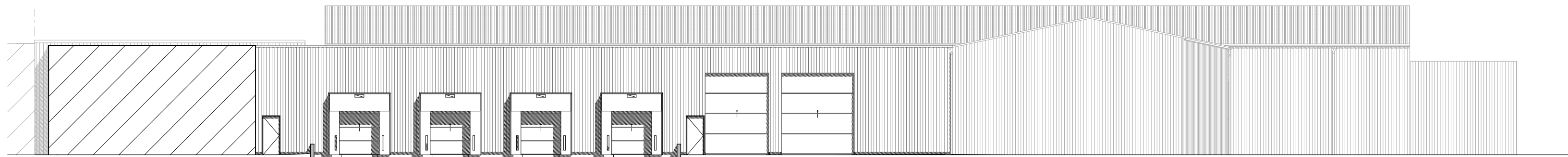




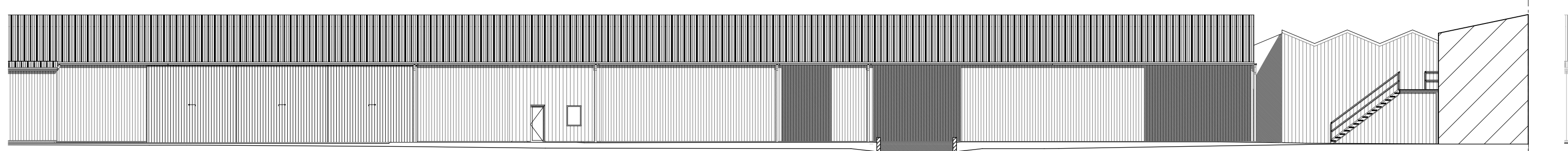




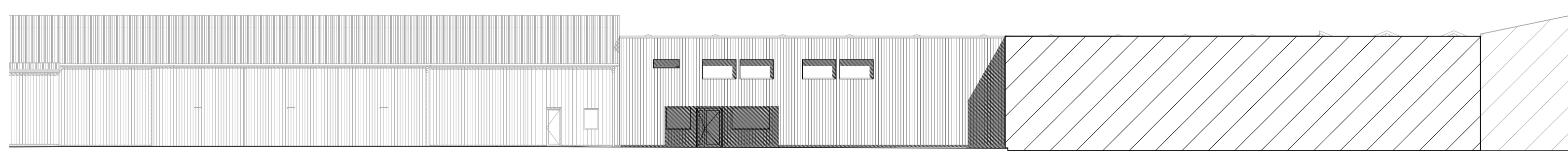
FAÇADE NORD-EST - ETAT ACTUEL - Echelle : 1:200



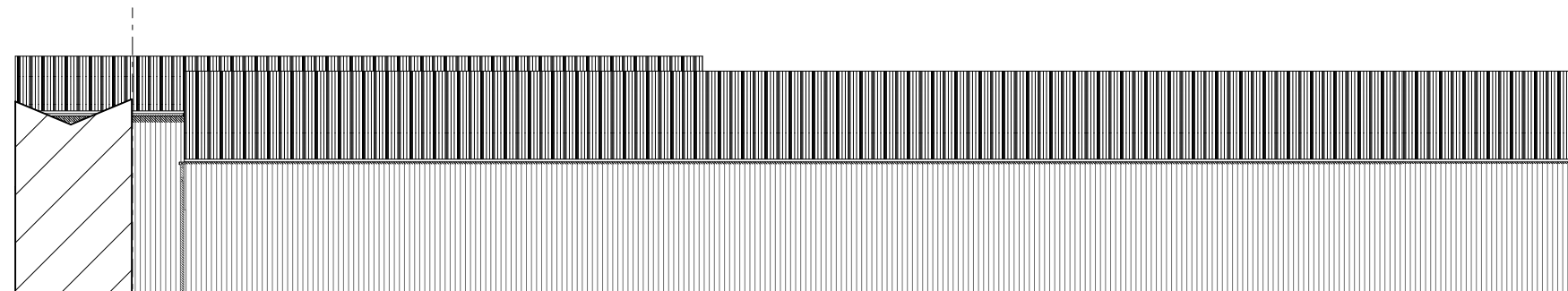
FAÇADE NORD-EST - ETAT FUTUR - Echelle : 1:200



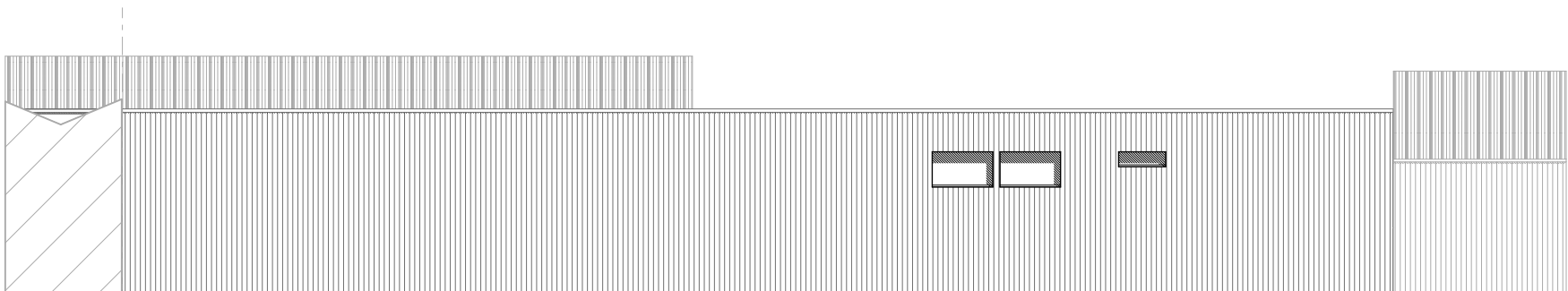
FAÇADE NORD-OUEST intérieure - ETAT ACTUEL - Echelle : 1:200



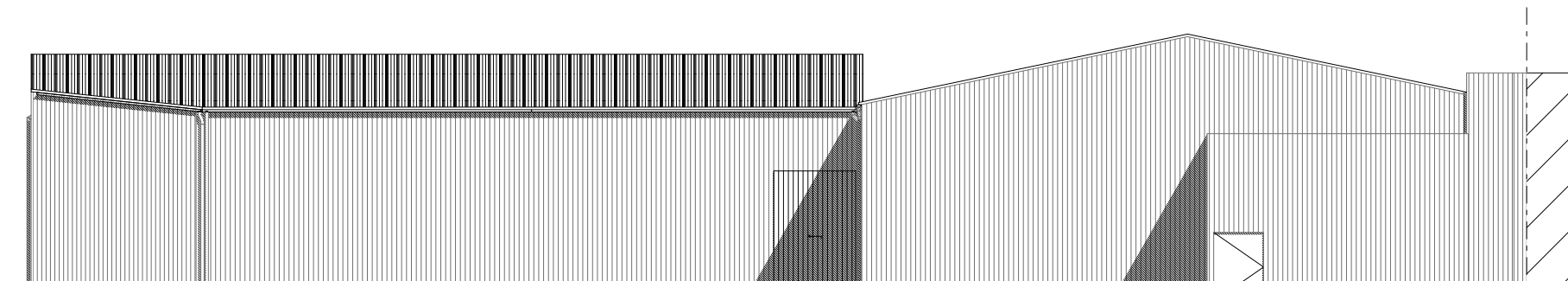
FAÇADE NORD-OUEST intérieure - ETAT FUTUR - Echelle : 1:200



FAÇADE SUD-EST intérieure - ETAT ACTUEL - Echelle : 1:200



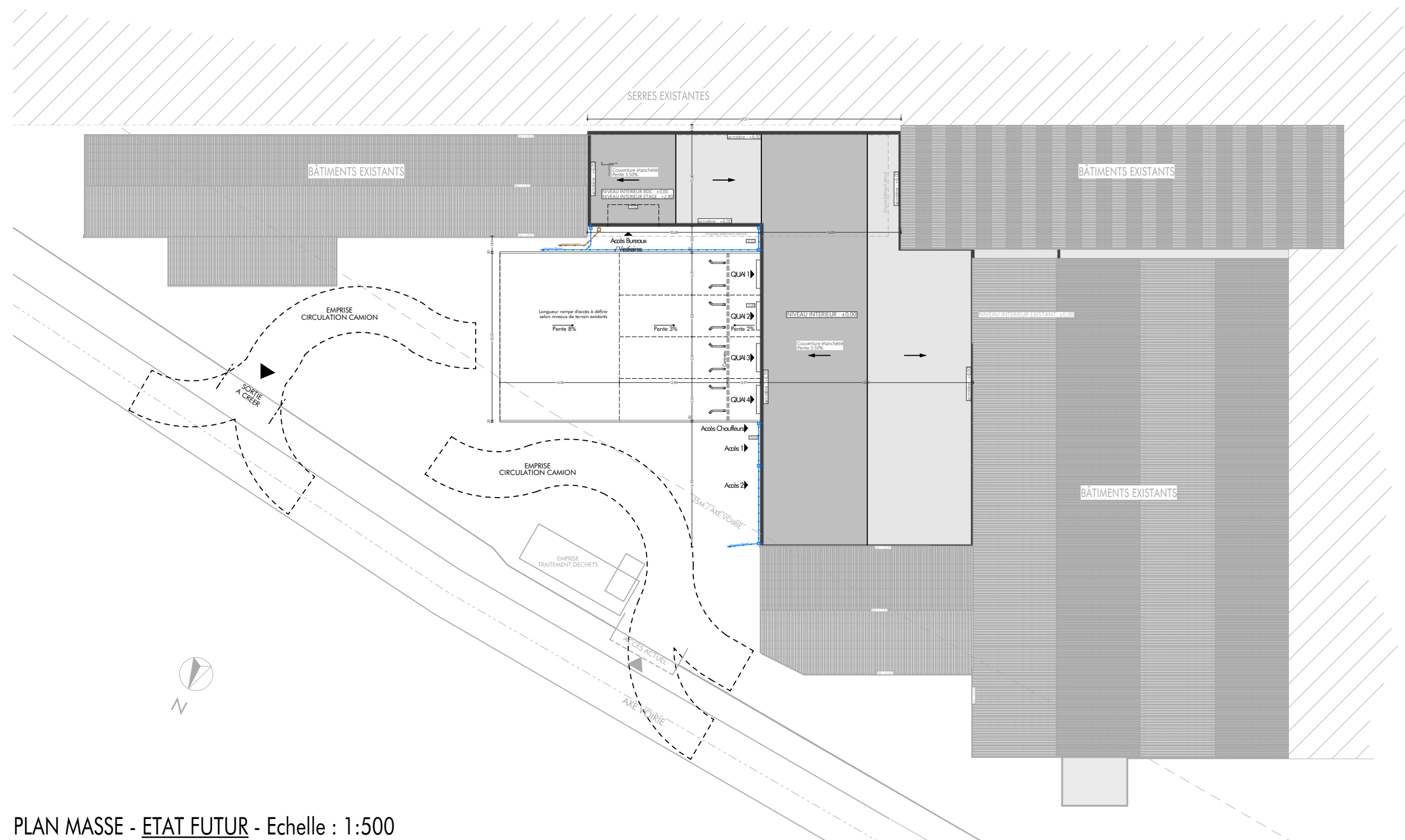
FAÇADE SUD-EST intérieure - ETAT FUTUR - Echelle : 1:200



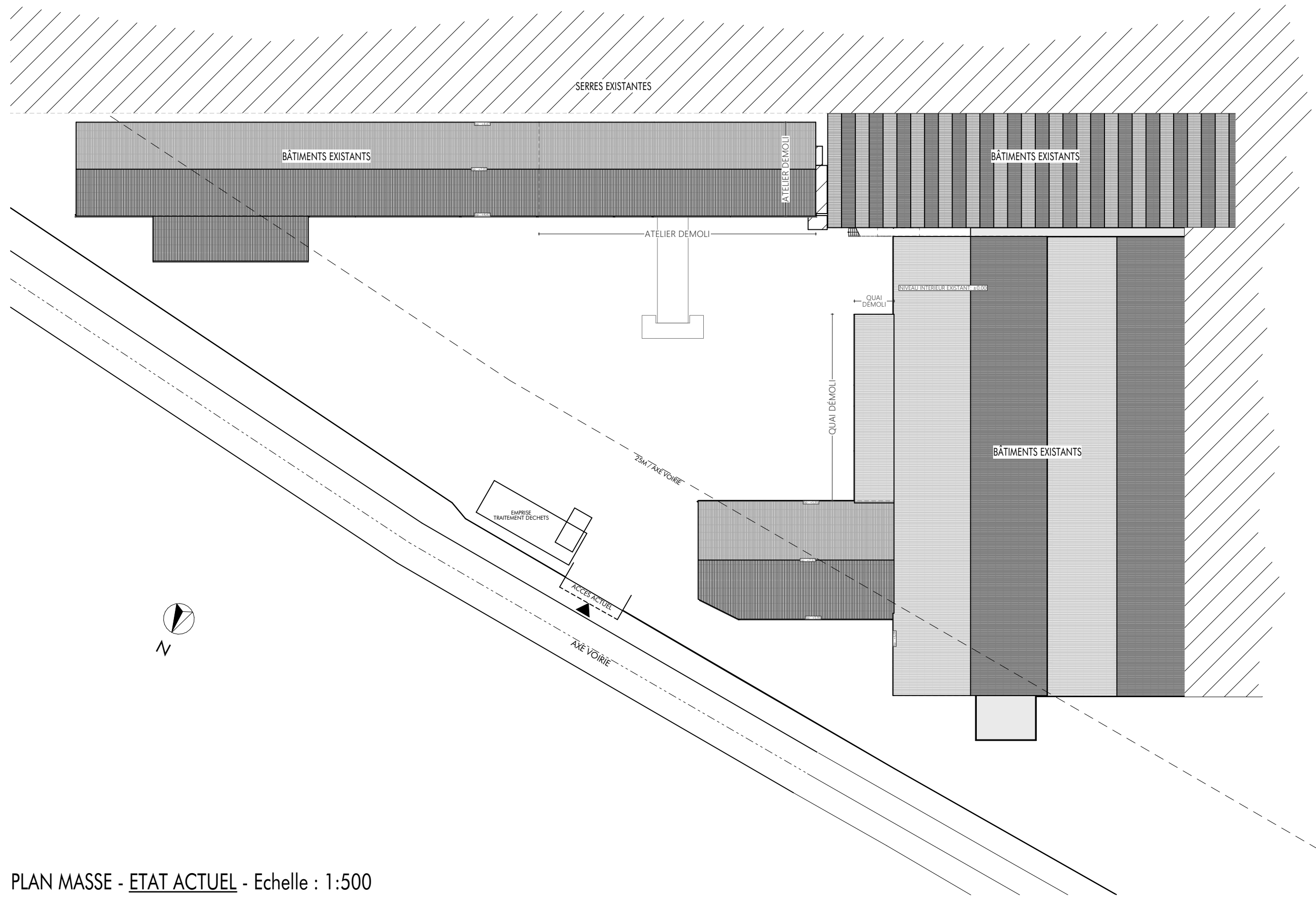
FAÇADE NORD-OUEST - INCHANGÉ - Echelle : 1:200

#### LÉGENDE MATERIAUX

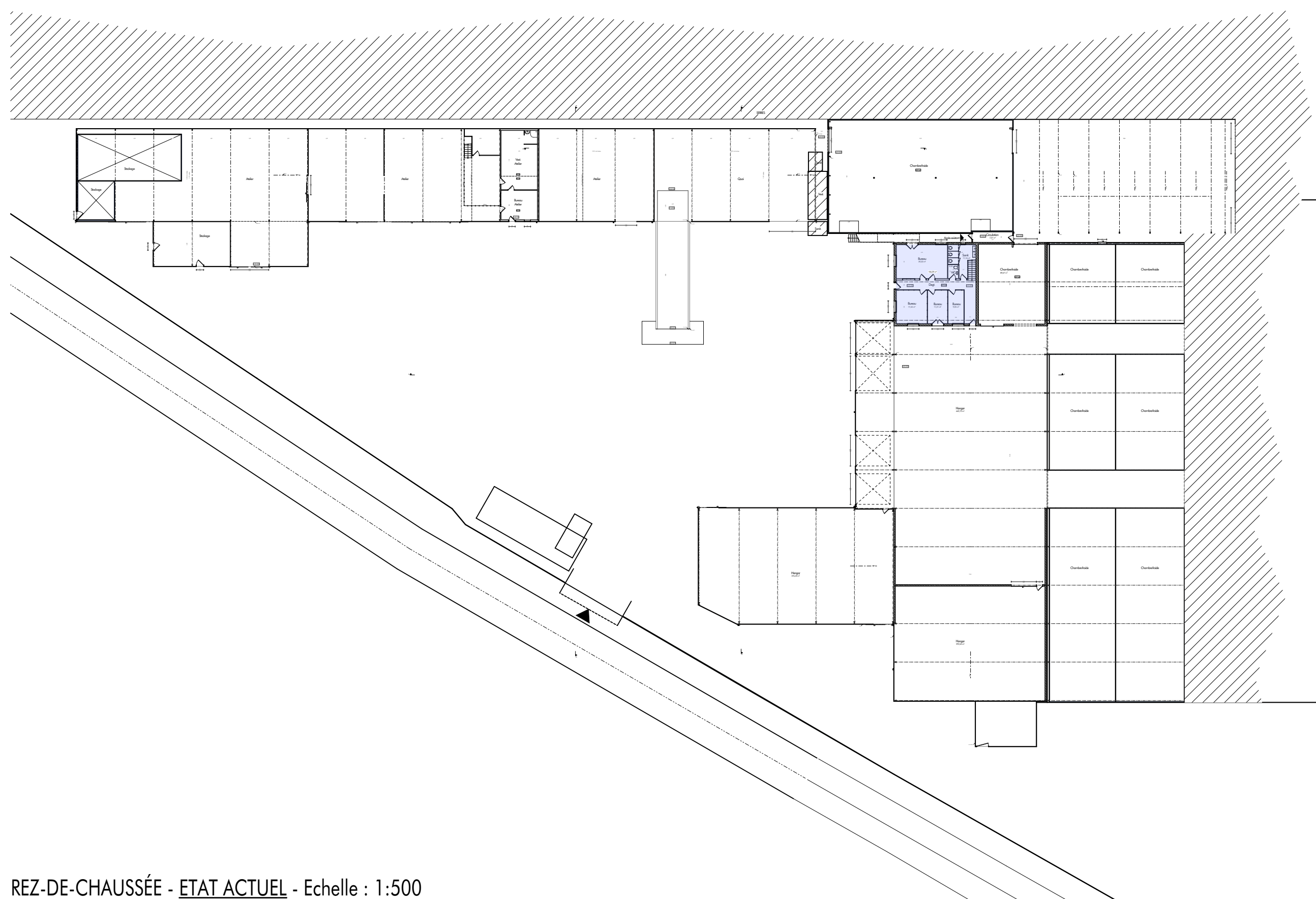
- Murs
- EXISTANT : Bardage vertical - Couleur blanc RAL 9016
  - BUREAU : Bardage vertical double peau - Couleur blanc RAL 9016
  - QUAI : Bardage vertical simple peau - Couleur blanc RAL 9016
- Couverture
- EXISTANT : Couverture paroisso ondulée - Couleur blanc
  - Bardage sur toiture - non voir (non visible depuis espace public)
- Ménageries
- EXISTANTS : Coloris gris
  - Ali laque - Couleur blanc RAL 9016
  - Parois ondulées - Couleur blanc RAL 9016
- Divers
- Couverture de laque - Couleur blanc RAL 9016



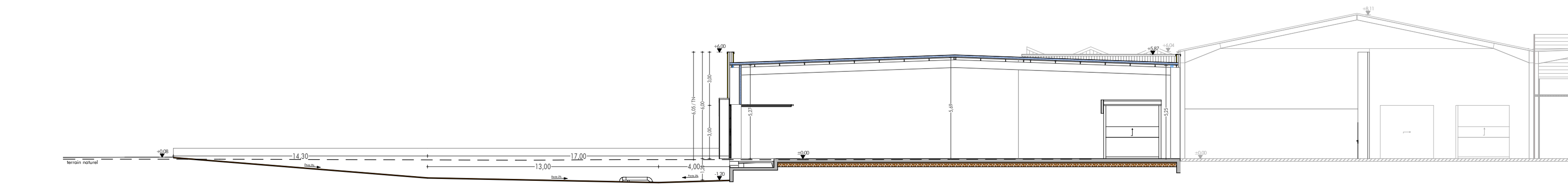
PLAN MASSE - ETAT FUTUR - Echelle : 1:500



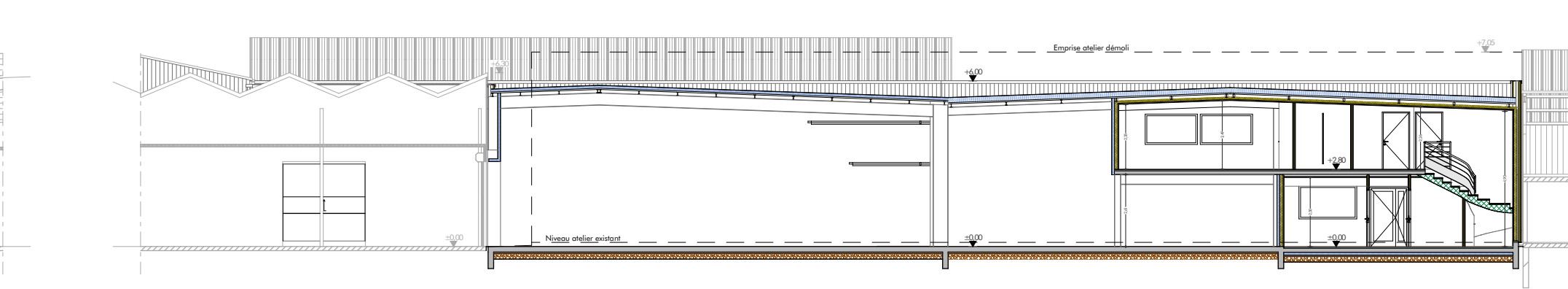
PLAN MASSE - ETAT ACTUEL - Echelle : 1:500



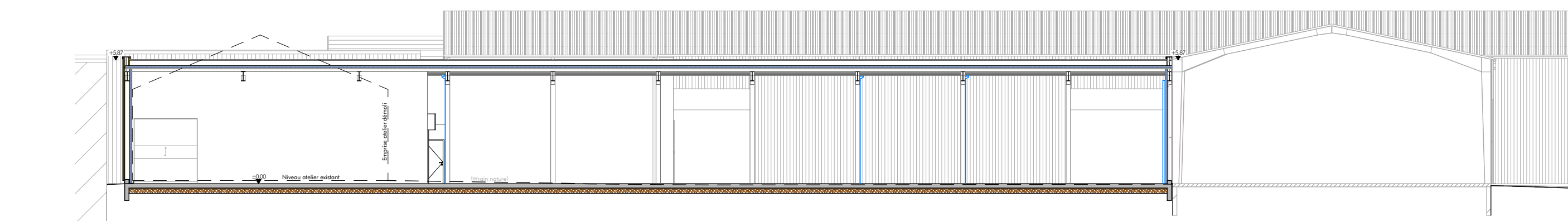
REZ-DE-CHAUSSEE - ETAT ACTUEL - Echelle : 1:500



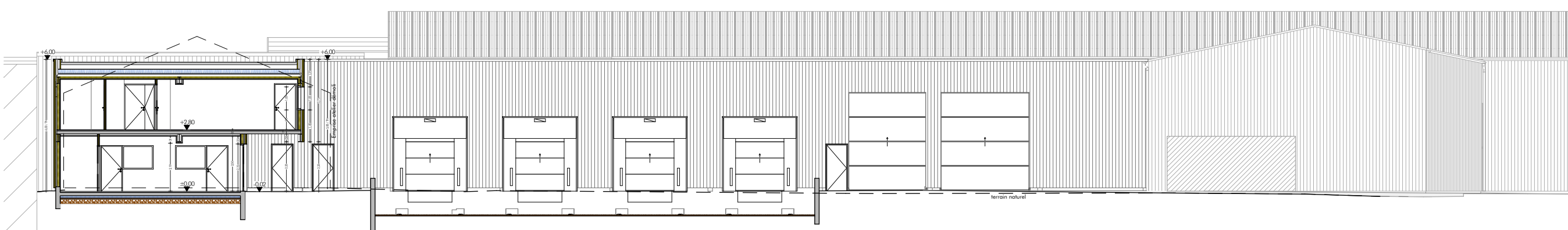
Coupe A - ETAT FUTUR - Echelle : 1:200



Coupe B - ETAT FUTUR - Echelle : 1:200



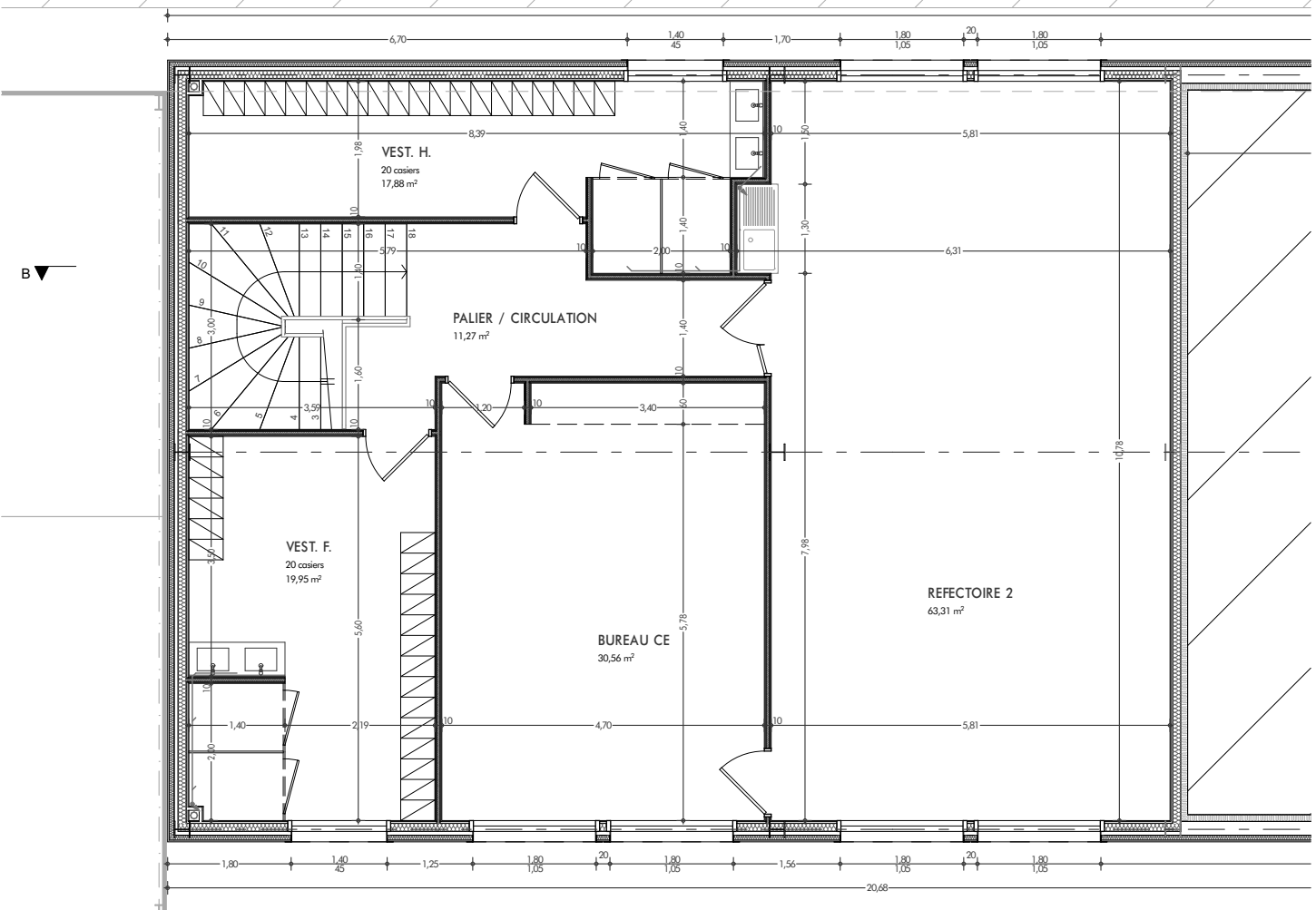
Coupe C - ETAT FUTUR - Echelle : 1:200



Coupe D - ETAT FUTUR - Echelle : 1:200

Tableau de surfaces	
Bureaux	
BUREAU 1	11,10
BUREAU CE	20,56
REFECTOIRE 1	19,20
REFECTOIRE 2	63,31
	124,17 m²
Circulation/Communication	
CIRCULATION	10,84
PALES / CIRCULATION	11,27
	22,11 m²
Extérieurs	
ALUVENT	15,89
	15,89 m²
Pièce d'eau	
SANIT.	3,19
SANIT. EXT.	4,50
VEST.	9,27
VEST. F.	19,95
VEST. H.	17,88
	54,79 m²
QUAI	
SURFACE EXPEDITION	1 218,48
	1 218,48 m²
Techniques	
CHAUFFERIE	4,02
ELEC	0,84
	4,86 m²
	1 440,50 m²

REZ-DE-CHAUSSEE - ETAT FUTUR - Echelle : 1:100



ETAGE - ETAT FUTUR - Echelle : 1:100



PLAN DE CADASTRE - Echelle : 1:5000

La Brosse Tenaud  
44 310 SAINT PHILBERT DE GRANDJEU  
Section 02 110  
Superficie : 114 500 m² environ

MAITRISE D'OEUVRE

CONSEILS + PROJETS  
ARCHITECTURE

Projet  
PERMIS DE CONSTRUIRE  
Formalisation des plans

Projet  
PERMIS DE CONSTRUIRE  
Formalisation des plans

#### OPERATION

Projet d'extension de Locaux Professionnels

La Brosse Tenaud

44 310 SAINT PHILBERT DE GRANDJEU

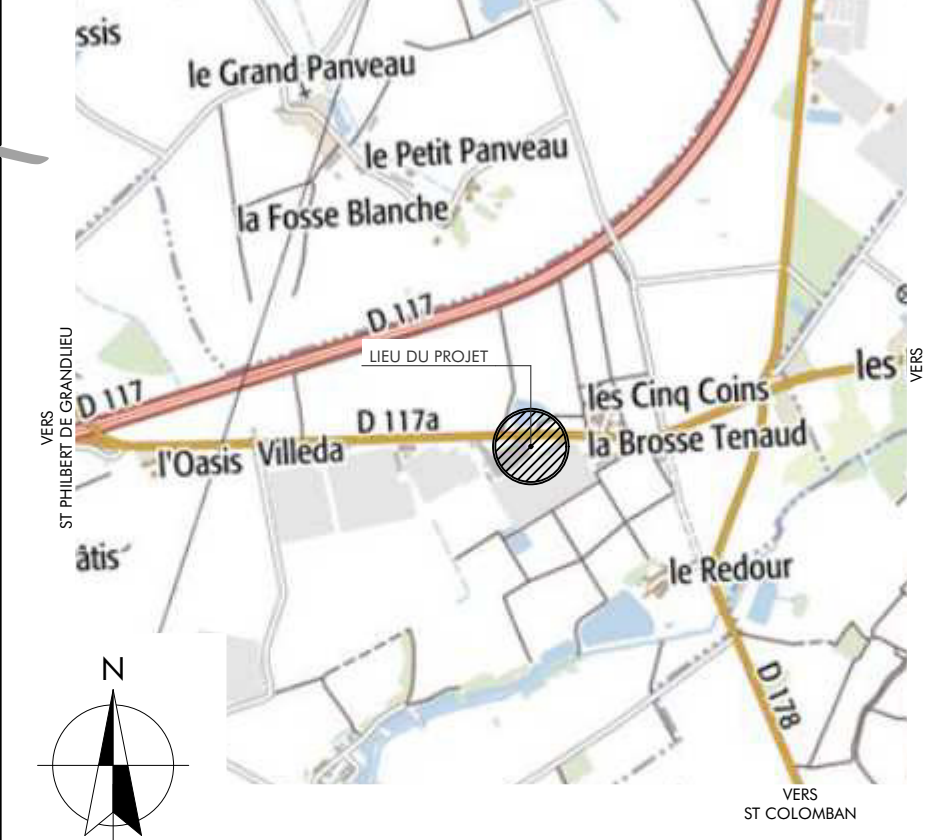
MAITRE D'OUVRAGE

SCEA SERRES Les 3 Moulins

La Brosse Tenaud

44 310 SAINT PHILBERT DE GRANDJEU

PC 1 - PLAN DE SITUATION - 1/30 000e






Notes

1. Ce document est le résultat d'un travail réalisé par un professionnel de la maîtrise d'œuvre.
2. Les données techniques et les données de la maîtrise d'œuvre sont la propriété exclusive de la maîtrise d'œuvre et ne peuvent être utilisées sans son autorisation écrite.
3. Toute réimpression ou utilisation non autorisée sans la permission écrite de la maîtrise d'œuvre est formellement interdite.
4. La reproduction ou l'utilisation non autorisée de ce document est formellement interdite.
5. La maîtrise d'œuvre ne peut être utilisée sans son autorisation écrite.
6. La maîtrise d'œuvre ne peut être utilisée sans son autorisation écrite.
7. La maîtrise d'œuvre ne peut être utilisée sans son autorisation écrite.
8. La maîtrise d'œuvre ne peut être utilisée sans son autorisation écrite.
9. La maîtrise d'œuvre ne peut être utilisée sans son autorisation écrite.
10. La maîtrise d'œuvre ne peut être utilisée sans son autorisation écrite.



## Légende

-  Rayon 100 m
-  Projet de serres
-  Projet locaux professionnels

