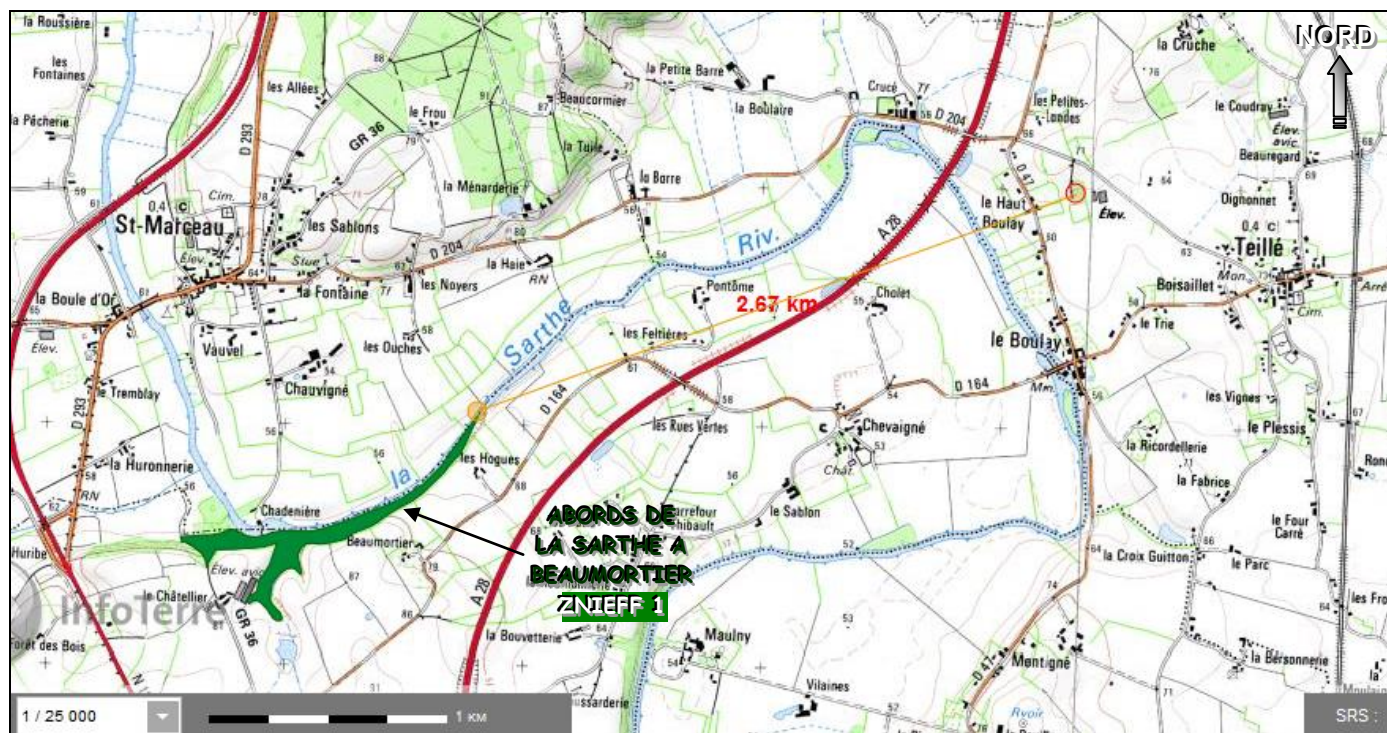
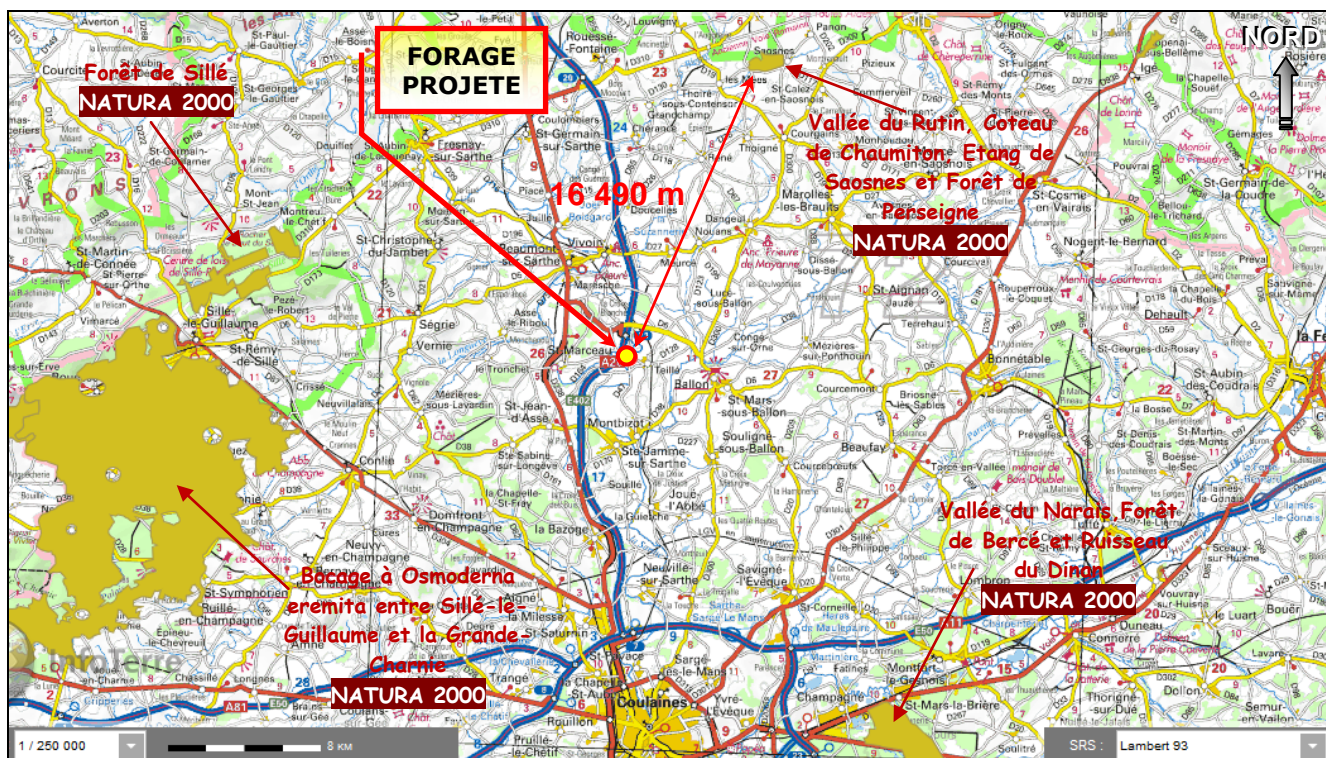


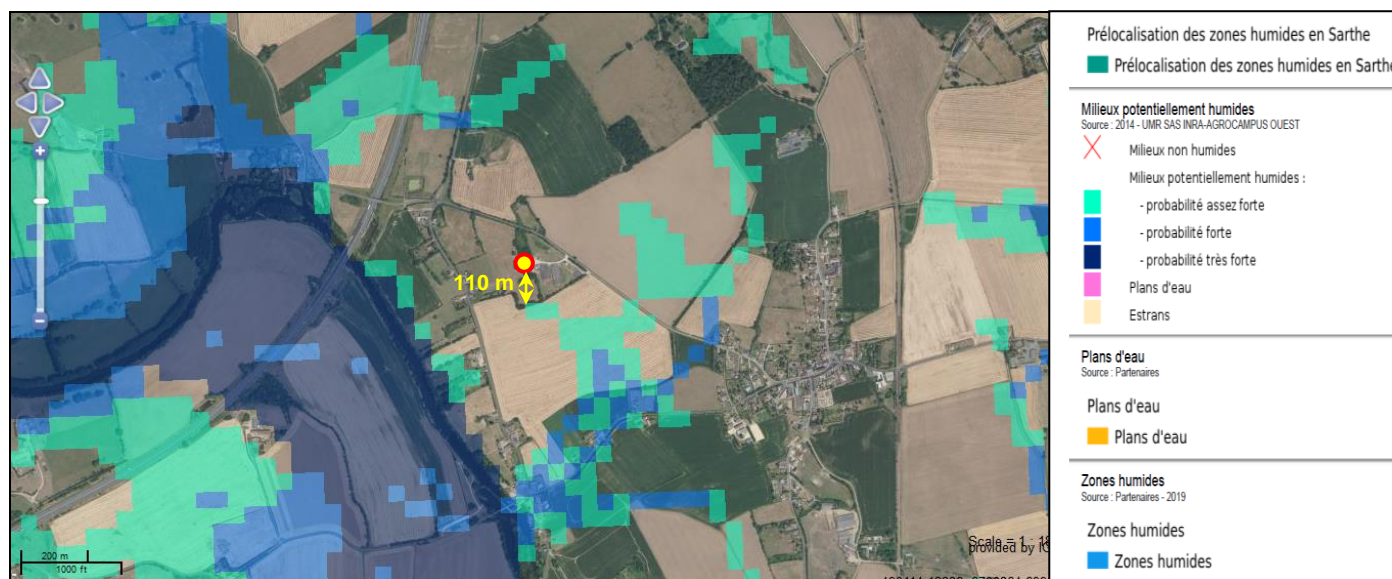
Situation du forage projeté par l'E.A.R.L. MARTIN à TEILLE (72) par rapport aux zones environnementales protégées pour la préservation du Patrimoine Naturel
(Extrait de : infoterre.brgm.fr)



Situation du forage projeté par l'E.A.R.L. MARTIN à TEILLE (72) par rapport à la ZNIEFF 1 la plus proche
(Extrait de : infoterre.brgm.fr)



Situation du forage projeté par l'E.A.R.L. MARTIN à TEILLE (72) par rapport aux zones NATURA 2000 (Directive Habitats & Directive Oiseaux) les plus proches
(Extrait de : infoterre.brgm.fr)



Situation du forage projeté au TAILLIS DES VIGNES (TEILLE – 72) par rapport aux zones humides potentielles pré-localisées et/ou caractérisées les plus proches
(Extrait de : sig.reseau-zones-humides.org)