

Annexes n°3 et 4 : Présentation du projet

Dans le cadre du développement de son activité de maraîchage, la SCEA Biodéas souhaite implanter des serres chapelles sur une surface de 26 544 m². Le site d'implantation est localisé sur le territoire de la commune de Saint Colomban.

1.1 - Le maître d'ouvrage

Maitre d'ouvrage
SCEA Biodéas M Karl-Bastien Gallon et M Arnaud Piraud La Mandironnière 44310 St Colomban N° Siret: 87825941500015 gestion@primeurop.fr

1.2. Autres intervenants du projet

Cabinet d'architecture	Le Bureau d'études techniques	Service départemental de police de l'eau
Cabinet d'architecte Atelier 14 Mme Fleurance Laurence 1 bis, rue St Jacques 44190 Clisson Tel : 09-83-52-42-49	Cabinet FLI-CADEGEAU 53 Boulevard du 8 Mai 1945 - St-Macaire-en-Mauges 49450 Sèvremoine Tel : 02-41-49-07-74 info@flicadegeau.com	Direction Départementale du Territoire et de la Mer D.D.T.M (service eau environnement risque) 10, bd Gaston Serpette – BP53606 44036 Nantes cedex 01 Tel : 02-40-67-26-26

Commune de St Colomban	Schéma d'Aménagement et de Gestion des Eaux
Commune de St Colomban 30 rue de l'hôtel de ville 44310 Saint Colomban 02 40 05 89 28	SAGE Logne Boulonge Ognon Grand Lieu Syndicat du Bassin Versant de Grand Lieu 2 allée des chevrets 44310 St Philbert de GrandLieu Tel : 02 40 78 09 17

1.3 - Localisation du site d'étude

Nom du Projet : Serres multichapelles au lieu-dit « La Mandironnière ».

Code Postal et commune : 44310 St Colomban.

Le projet est localisé à 4 km au nord-est du centre bourg de St Colomban, au lieu-dit la Mandironnière.

La situation géodésique est la suivante (en coordonnées Lambert 93) :

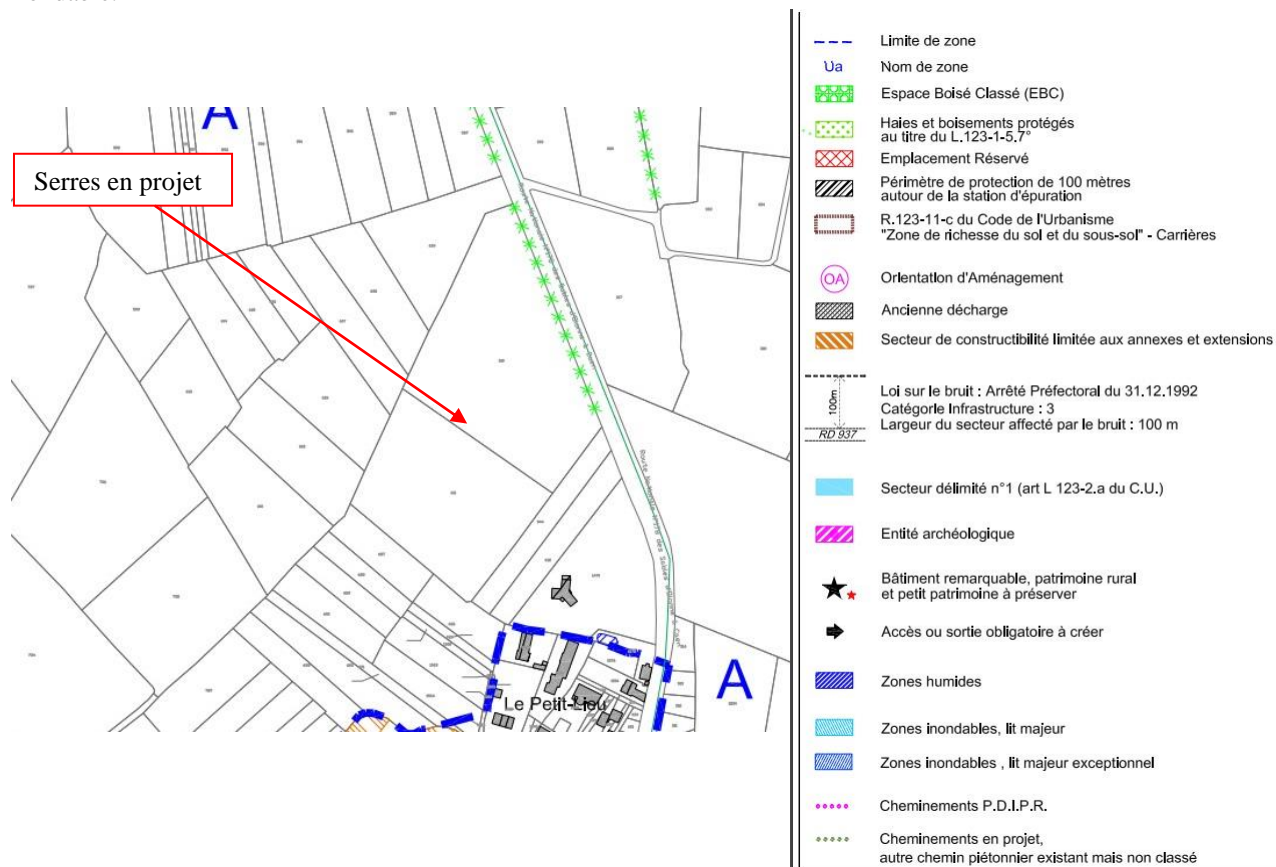
Lieu-dit	E (m)	N (m)
La Mandironnière	353 845	6670 076

1.4 - Situation Cadastreale

La situation cadastrale est précisée dans le tableau ci-dessous :

Aire d'étude	Numéros des parcelles cadastrales concernées	Surface
La Mandironnière	N° 603, 605, 606, 607, 608, 609, 610 et 611 section I	53 515 m ²

L'opération se situe dans la zone A du Plan Local d'Urbanisme approuvé en date du 21 juin 2012. La zone A couvre des terres agricoles, à protéger en raison de leur potentiel agronomique, biologique et économique et se situant en zone inondable.



1.5 – Description du projet

La SCEA Biodéas envisage la création de serres chapelles sur la commune de St Colomban.

Il s'agit d'un lot de serres chapelles plastique comme présenté ci-après :



Au total 1 bloc de 19 chapelles de 6 mètres de hauteur au faîtage et 3 mètres au niveau des cheneaux d'évacuation des eaux pluviales couvrira une superficie de 26 544 m².

1.6 - Infrastructures et voiries

a) Géomorphologie

Le projet de serres multichapelles est implanté dans une zone aux caractéristiques géomorphologiques homogènes. On observe une pente d'environ 1 % orientée vers le nord-ouest.

A l'avenir, la situation géomorphologique de la parcelle ne devrait pas évoluer.

b) Les voiries et les espaces verts

L'accès à la parcelle se fait par la Route de la Bonneterie, venant de La Rabine, pour entrer dans l'exploitation BIODÉAS.

Les zones d'espaces verts correspondent aux fossés, bandes enherbées, champs en plein air. Deux haies bocagères sont présentes sur la parcelle, en limite est et ouest. Elles sont composées d'espèces locales (églantier, prunellier, aubépine, chêne, frêne, bourdaine, nerprun...). Elles seront intégralement préservées. Une haie est présente à 100 m au sud permettant une atténuation visuelle depuis le hameau du Petit-lieu au sud.

c) Evacuation des eaux pluviales

La collecte des eaux de ruissellement des serres chapelles se fait par l'intermédiaire de réseaux des eaux pluviales. Elles seront dirigées vers un bassin de rétention-régulation qui sera implanté au nord sur les parcelles 594 à 597 section I. Les eaux du bassin seront évacuées vers un fossé privatif qui s'écoule à l'ouest du site d'étude (celui-ci rejoignant le ruisseau de la Mandironnière situé à 400 m au nord du site en projet :

N° de l'exutoire EP	Localisation par rapport à l'opération	Coordonnées géodésiques (Lambert 93)	Type de collecteur récepteur	Profondeur du collecteur (mètres)	Propriétaire du collecteur
EX/EP SCEA Biodéas	Ouest	E : 353 611 N : 6670 331	Fossé	Environ 0,30 m	SCEA Biodéas

1.7 – Plan du projet



Plan extrait du permis de construire réalisé par le cabinet d'architecture Atelier 14

1.8 – Contexte environnemental

- Habitations

Les serres sont implantées en lieu et place de cultures maraichères dites de « plein champ ». Les zones d'habitations les plus proches sont situées à 120 mètres au sud, dans le hameau du Petit-Lieu. Elles sont masquées par une haie déjà existante.

A noter que deux haies bocagères hautes multistrates sont présentes en limites est et ouest ainsi qu'en pointe sud du site d'étude. Celles-ci constituent d'ores et déjà un écran visuel vis-à-vis des futures serres. Celles-ci devront être conservées.

Ces haies bocagères multistrates jouent un rôle de refuge, nourricier et de corridor pour la faune locale, ainsi qu'un écran visuel vis-à-vis des parcelles avoisinant le site d'étude.

- Sites sensibles et Paysage

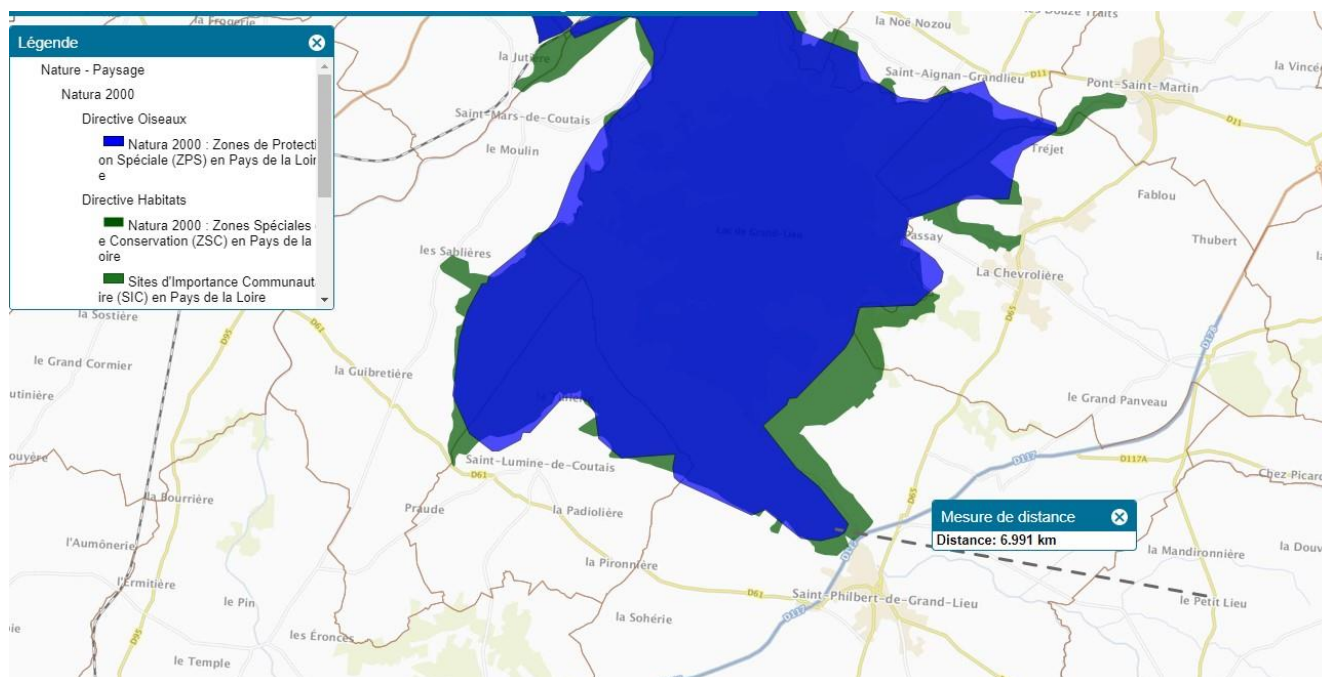
Le site d'implantation des serres ne présente pas de sensibilité écologique du fait de leur utilisation actuelle : culture maraîchère. Il n'abrite pas d'espèces faunistiques ou floristiques remarquables ou protégées

Le projet de serres sera édifié dans le contexte paysager agricole et maraîcher (tunnels ou cultures de plein de champ) du site.

L'enclavement du site d'implantation et son bordage par des zones de boisement ou des haies périphériques étudié permettra au bloc de serres futures d'être non-visible des alentours proches (notamment des hameaux environnants).

Site Natura 2000

Aucune zone Natura 2000 n'est présente à proximité du site en projet. La plus proche correspond au « Lac de Grandlieu » (FR5210008) localisée à environ 7 km au nord-ouest.



Sites Classés/Inscrits

Aucun site Classé ou Inscrit n'est répertorié à proximité du secteur d'étude. Le site le plus proche correspond au « Lac de Grandlieu » (FR5210008) localisée à environ 7 km au nord-ouest.

ZNIEFF

La ZNIEFF la plus proche est localisée à 2 km à l'est du site étudié :

- ZNIEFF de type I (n° 520016248) : *Bocage relictuel de la lande à St Colomban*

Du fait de l'environnement proche de nature agricole, de l'éloignement important de sites sensibles et des mesures de réduction (présence d'un bassin de rétention-régulation, conservation des haies périphériques), l'impact sur les éléments paysagers et naturels immédiats sera peu important.

Compte tenu de son éloignement et du fait des mesures envisagées, le projet de serres ne modifiera ou ne détruira aucune espèce ou habitat des sites sensibles environnants.

Les différentes prises de vue du site ont été faites le mardi 28 Juillet 2020.

Photos du site : Localisation des photos sur plan annexé n°5

P1 : Vue sur la haie à l'est



P2 : Vue vers le sud depuis le nord-est



P3 : Vue vers l'ouest depuis le nord-est



P4 : Vue sur la haie à l'ouest



P5 : Vue vers le nord depuis le sud-ouest



P6 : Vue vers l'est depuis le sud-ouest



P7 : Vue vers l'ouest depuis le sud-est

