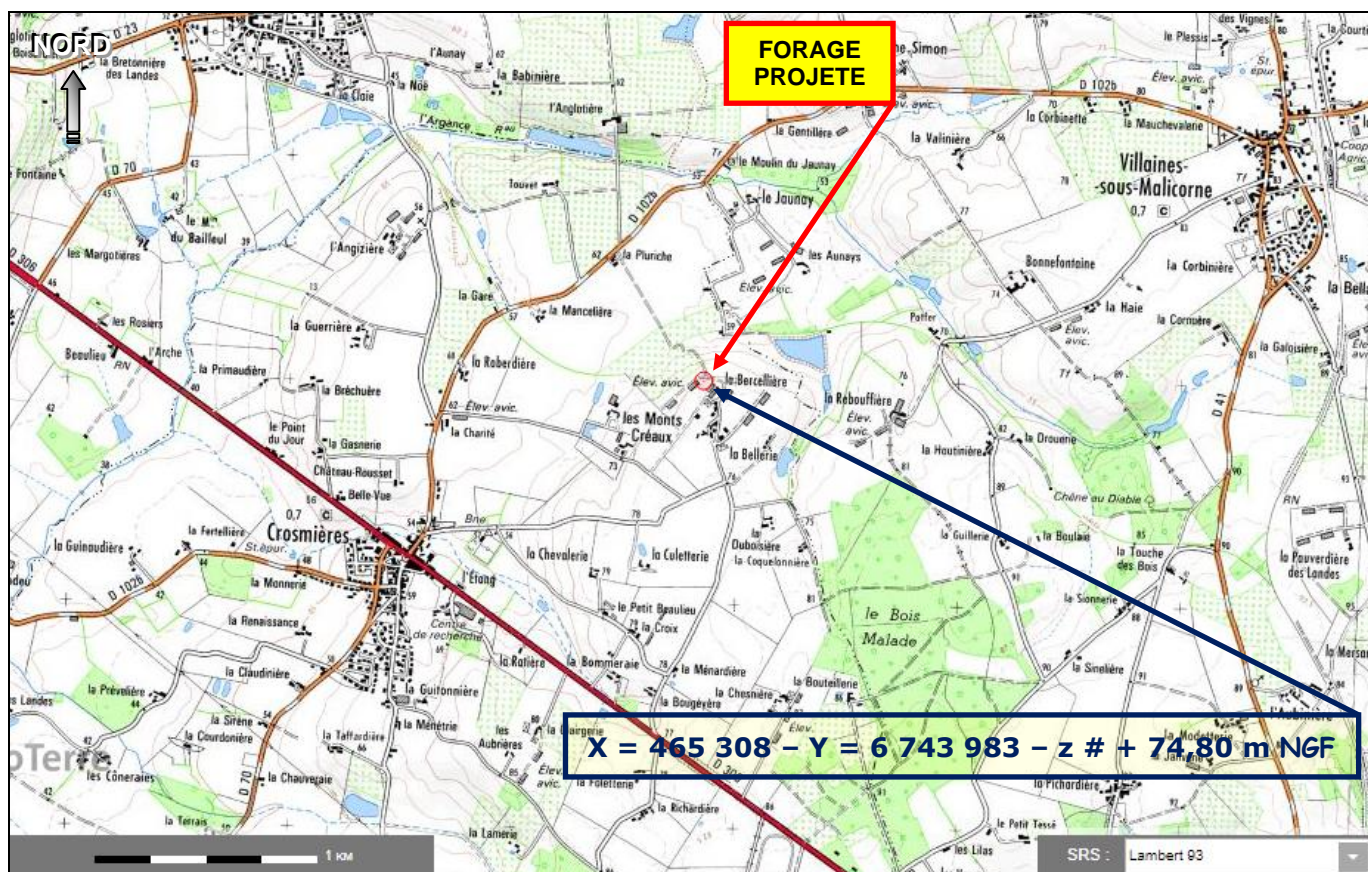
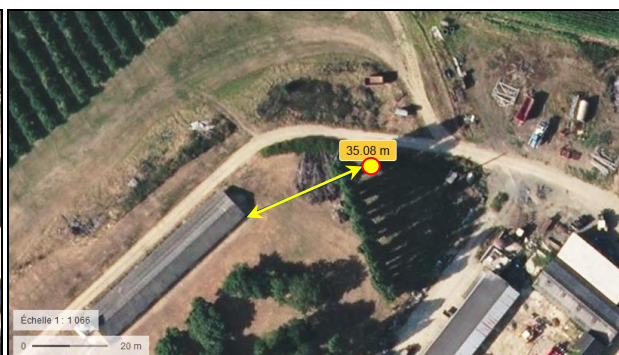
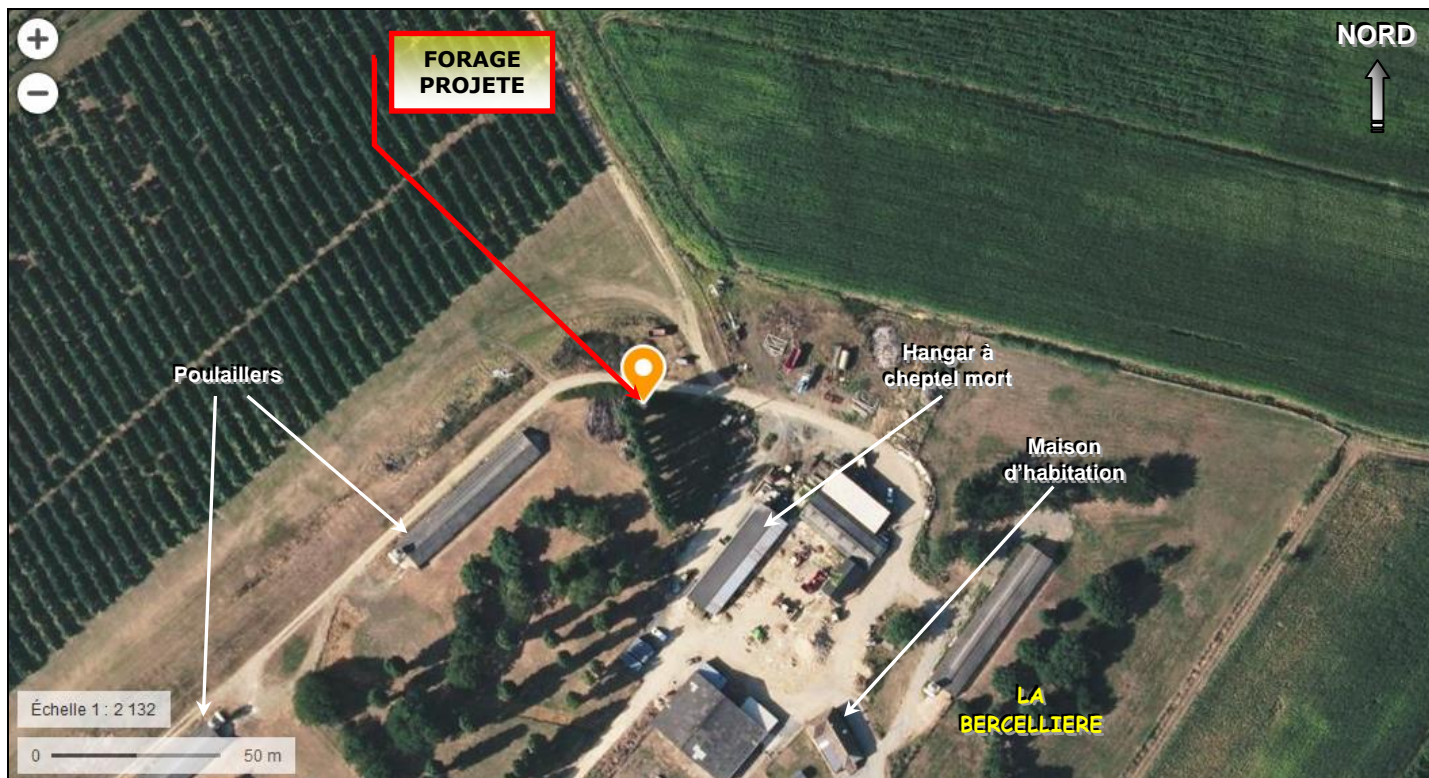


**Situation du forage projeté par l'E.A.R.L. DES ORMEAUX à LA BERCELLIERE (CROSMIERES - 72)**  
**sur un extrait de carte géographique de l'IGN à 1/100 000°**  
(Extrait du site : [infoterre.brgm.fr](http://infoterre.brgm.fr))

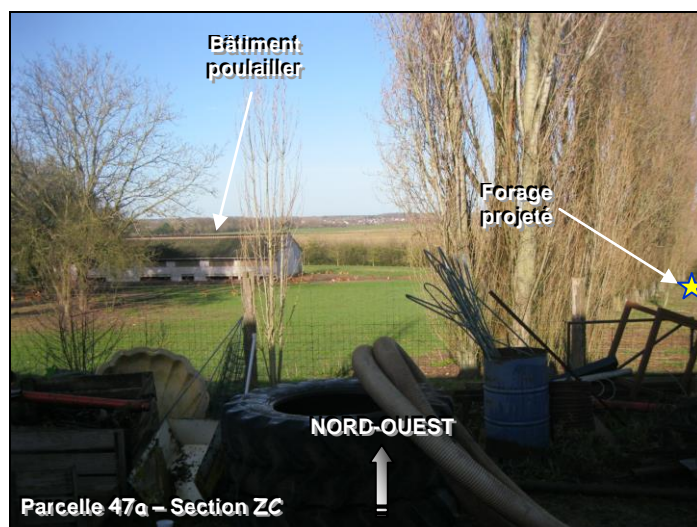
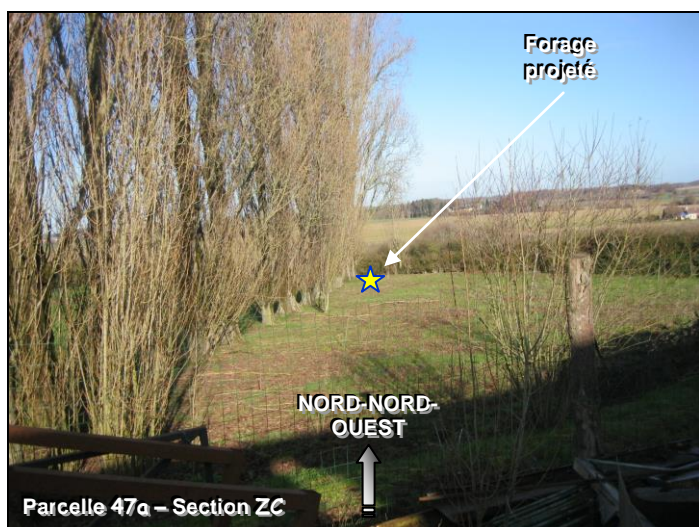


**Situation du forage projeté par l'E.A.R.L. DES ORMEAUX à LA BERCELLIERE (CROSMIERES - 72)**  
**sur un extrait de carte topographique de l'IGN à 1/25 000°**  
(Extrait du site : [infoterre.brgm.fr](http://infoterre.brgm.fr))

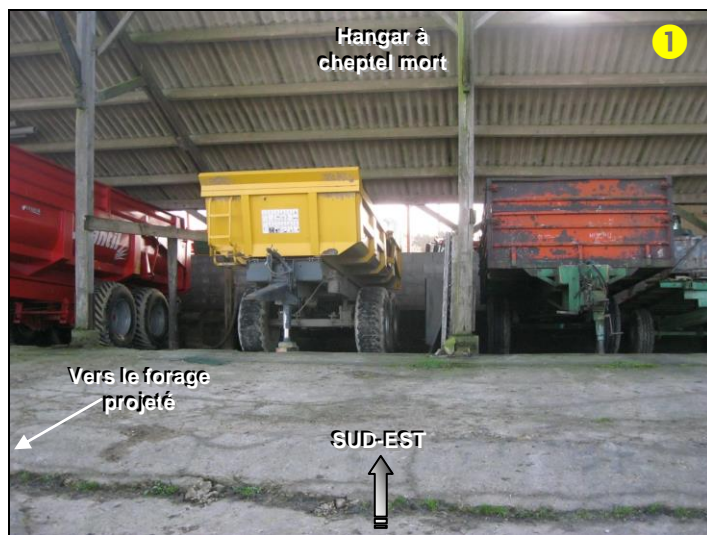




**Situation du forage projeté par l'E.A.R.L. DES ORMEAUX à LA BERCELLIERE (CROSMIERES - 72)**  
**sur photographie aérienne de l'IGN**  
 (Extrait du site : [geoportail.gouv.fr](http://geoportail.gouv.fr))







**Situation du point d'implantation et aperçu de l'environnement  
du forage projeté à LA BERCELLIERE (CROSMIERES - 72)**

(Extrait du site : [infoterre.brgm.fr](http://infoterre.brgm.fr) + Photographies : [GéoSen](#) - 12-févr-20)