

ELABORATION DU SCHEMA DIRECTEUR D'ASSAINISSEMENT DES EAUX PLUVIALES

Aptitude des sols à l'infiltration

Synthèse des aptitudes à l'infiltration

Dossier : 180496
Echelle : 1 / 50 000
Planche 1/1



Aménagement
& environnement

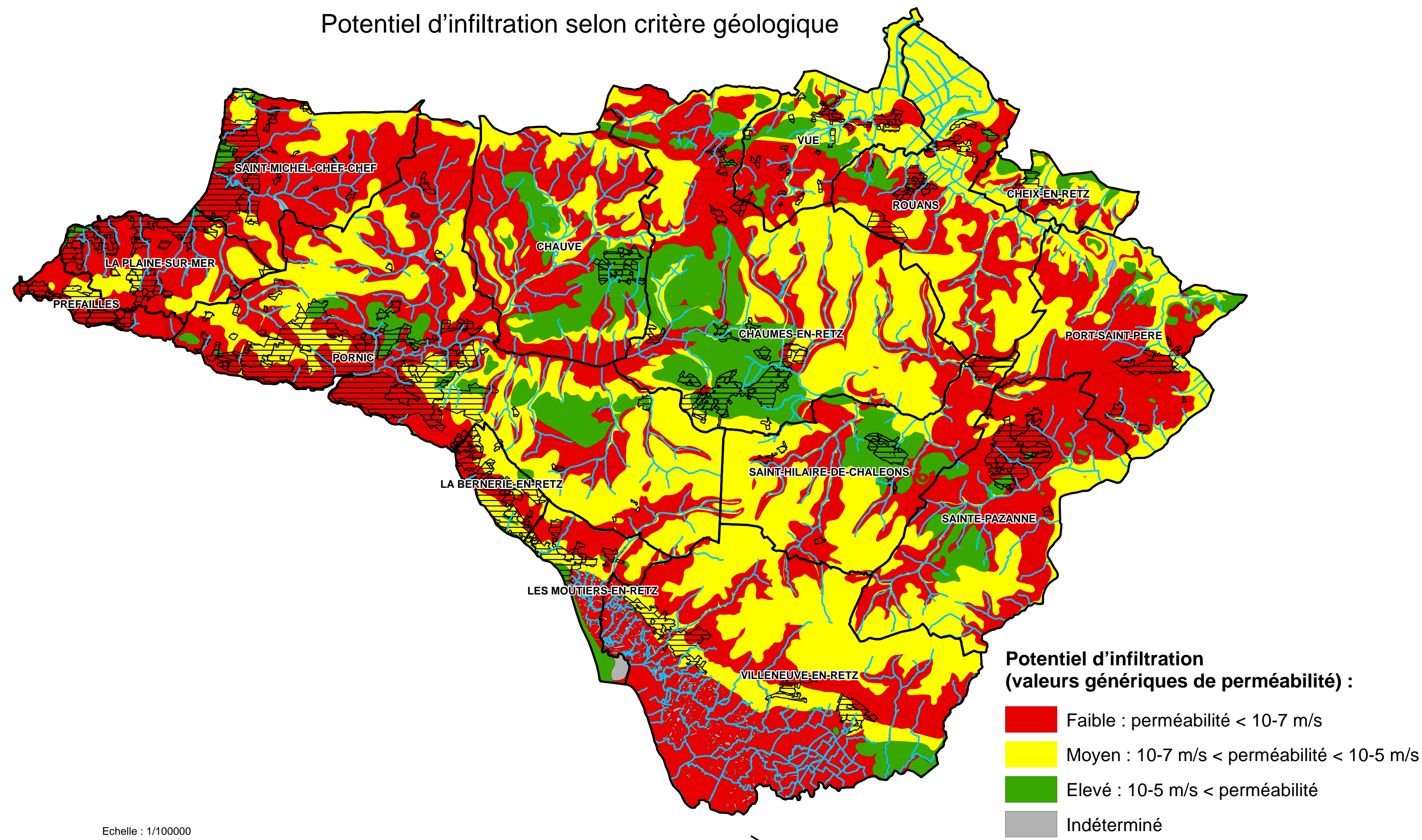
4 rue Viviani - CS 26220
44262 NANTES Cedex 2
Email : sce@sce.fr - www.sce.fr
Tel. (02 51 17 29 29)
Fax (02 51 17 29 99)

[illegible]

Datum : RGF93 / Lambert-93

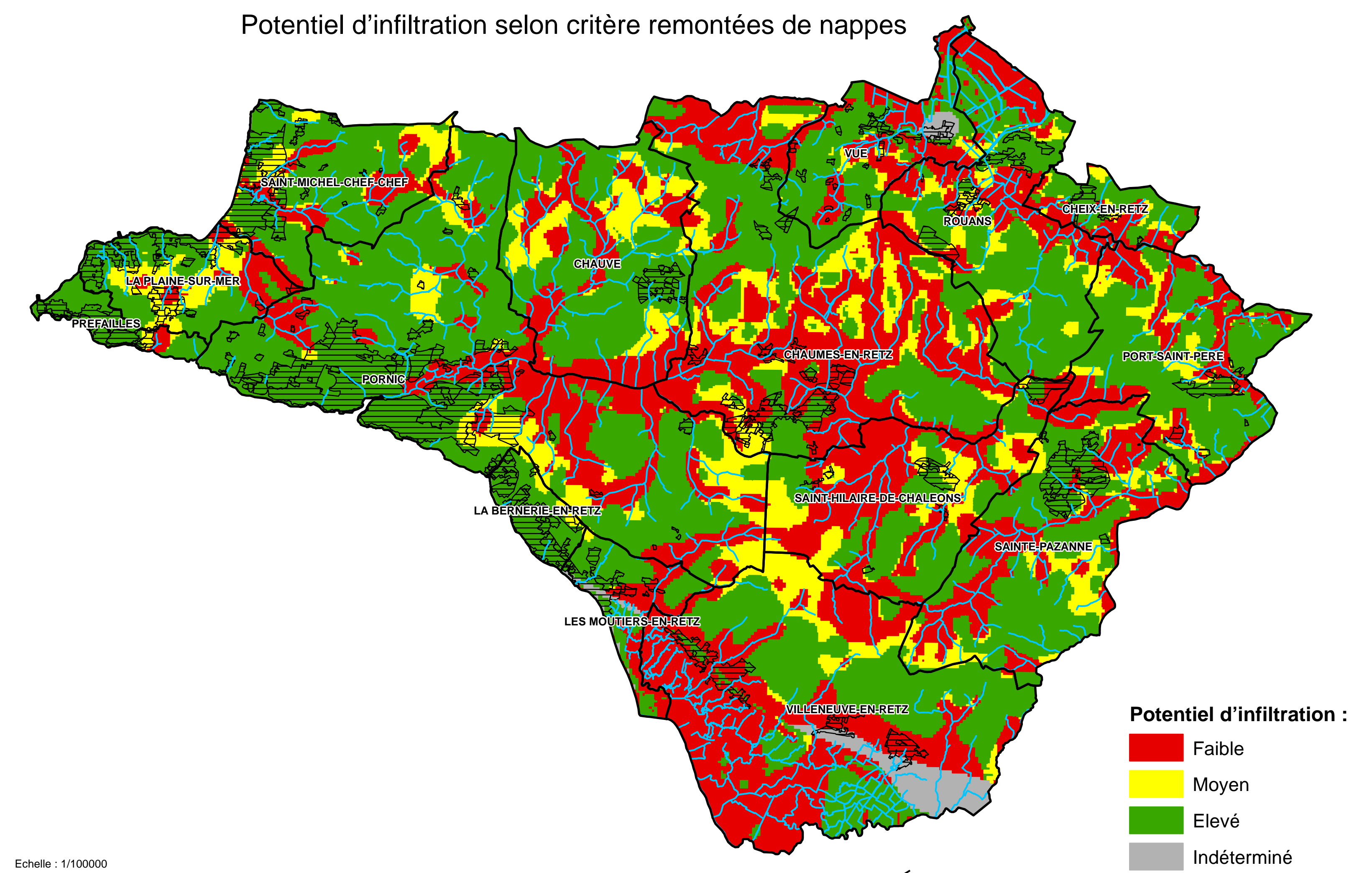
Fichier: /isce-13D/JEA/Projet_D_EA18180495-JNI-Shema-Directeur-EP180495A-Transfert-Competences/Dossier01_AccG19/Potentiel_infiltration/AQ_apptada_sol_infiltration.rxd

Potentiel d'infiltration selon critère géologique



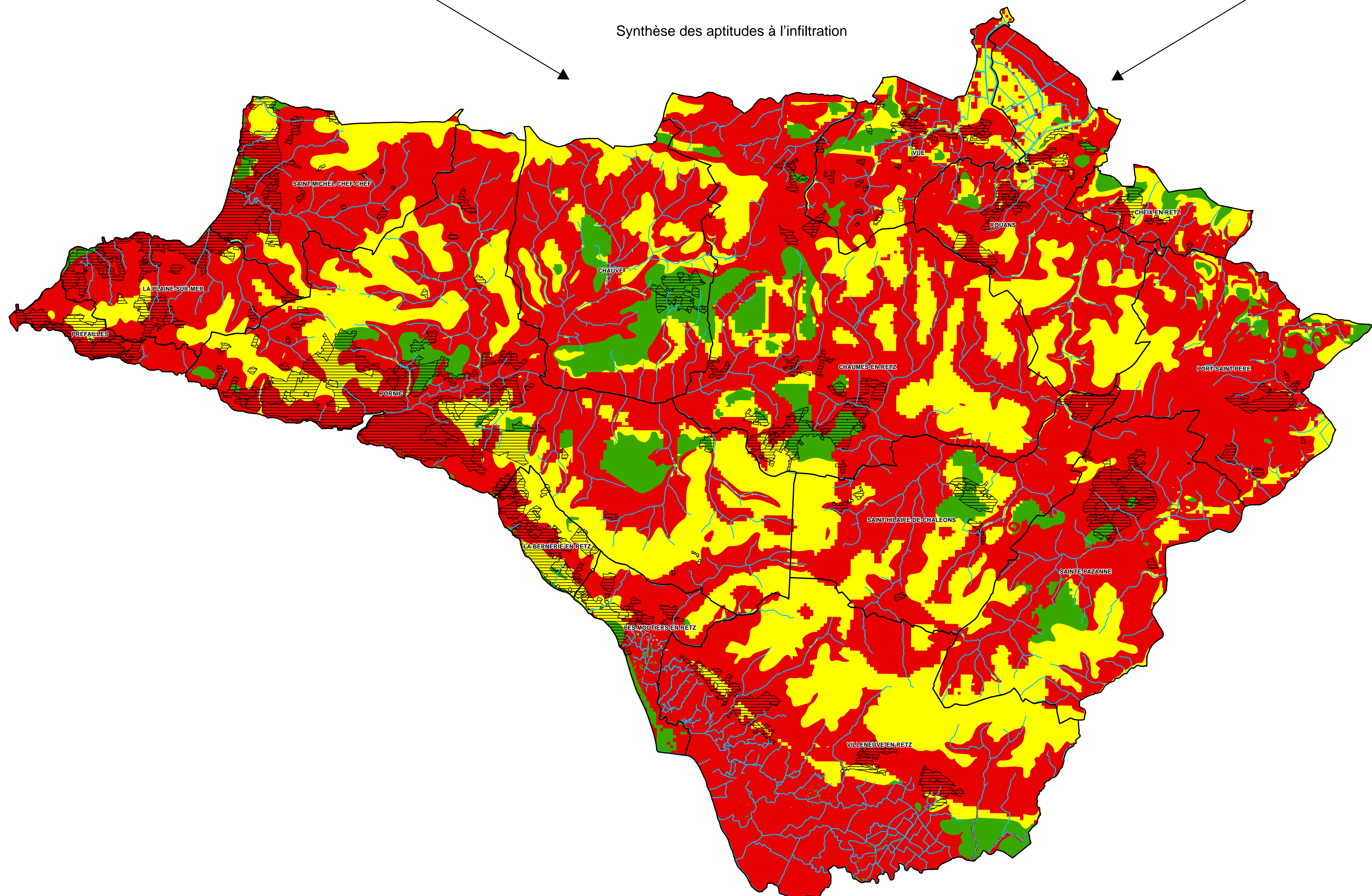
Echelle : 1/100000

Potentiel d'infiltration selon critère remontées de nappes



Echelle : 1/100000

Synthèse des aptitudes à l'infiltration



— Cours d'eau

 Zones urbaines :

Communes

Aptitude à l'infiltration :

Faible

Moyenne

Elevée
Indéterminée

