

I - Limites

- Limite de commune
- — — Limite du site patrimonial remarquable
- — — — — Limite de PVAP à l'intérieur du site patrimonial remarquable

II - Immeubles bâtis ou non bâtis classés ou inscrits au titre des monuments historiques et soumis à la législation relative aux monuments historiques

- Immeuble classé ou inscrit au titre des monuments historiques

III - Immeubles ou parties d'immeubles bâtis ou non bâtis protégés à conserver, à restaurer et à mettre en valeur

- Immeuble bâti dont les parties extérieures sont protégées

- R = Religieux
- Lo = Logis médiéval
- D = Demeure
- Eq = Equipement public
- Hu = Habitat urbain

- Mur de soutènement, rempart, mur de clôture

- ★ Elément extérieur particulier

- Parc ou jardin de pleine terre

- Espace libre à dominante végétale

- Séquence, composition ou ordonnance végétale d'ensemble

- Arbre remarquable ou autre élément naturel

- Place, cour ou autre espace libre à dominante minérale

- Cours d'eau ou étendue aquatique

IV - Immeubles non protégés

- Immeuble bâti pouvant être conservé, amélioré, démoli ou remplacé, soumis aux règles générales en matière de qualité architecturale, urbaine et paysagère

- Immeuble non bâti ou autre espace libre, soumis aux règles générales en matière de qualité architecturale, urbaine et paysagère

V - Conditions particulières d'intervention, d'aménagement ou de construction

- Point de vue, perspective à préserver et à mettre en valeur

- Passage ou liaison piétonne à maintenir ou à créer

DEPARTEMENT DE LA MAYENNE

LAVAL AGGLOMERATION

COMMUNE DE PARNÉ-SUR-ROC

PLAN DE VALORISATION DE
L'ARCHITECTURE ET DU PATRIMOINE

DOCUMENT GRAPHIQUE DU REGLEMENT

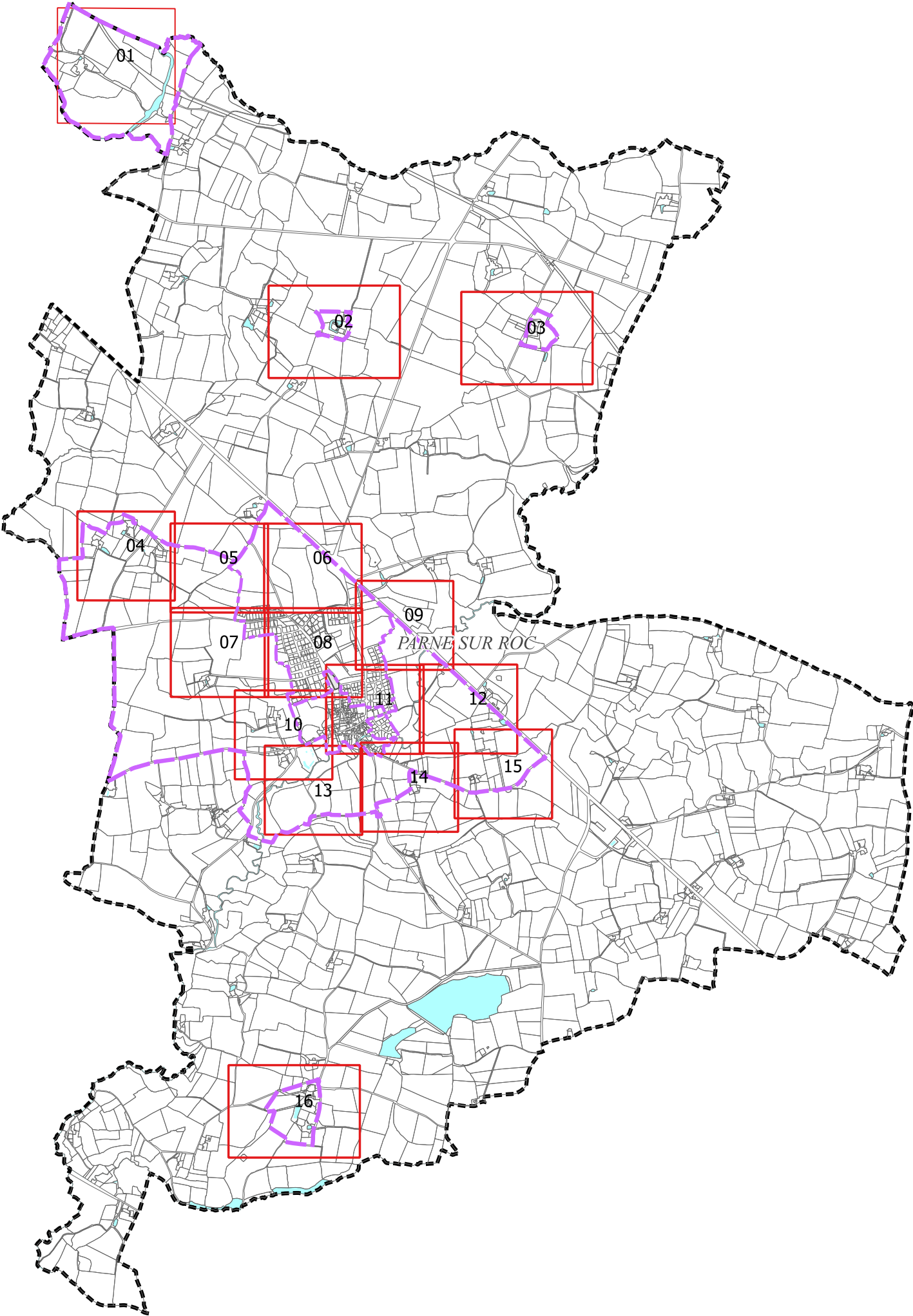
Eve PELLAT PAGÉ Urbaniste O.P.Q.U. Géographe C.E.A.A. Patrimoine Spécialisation A.E.U. Membre de la S.F.U.	MODIFICATIONS:	1903
	Anne CAZABAT Architecte du Patrimoine & D.P.L.G. D.E.A. Histoire Socio-Culturelles Enseignante Chaillot	DECEMBRE 2019
Jean-Pierre LOURS Architecte D.P.L.G. Urbaniste O.P.Q.U. D.E.A. analyse & aménagement Nembre de la SFA	TRANSFORMATION DE LA ZPPAUP EN PVAP PRESCRITE PAR DELIBERATION DU CONSEIL COMMUNAUTAIRE EN DATE DU 26 MARS 2018	
	DOSSIER VALIDE EN CLSPR LE 6 JANVIER 2020	
	PROJET ARRETE EN DATE DU	
	APPROUVE EN DATE DU	

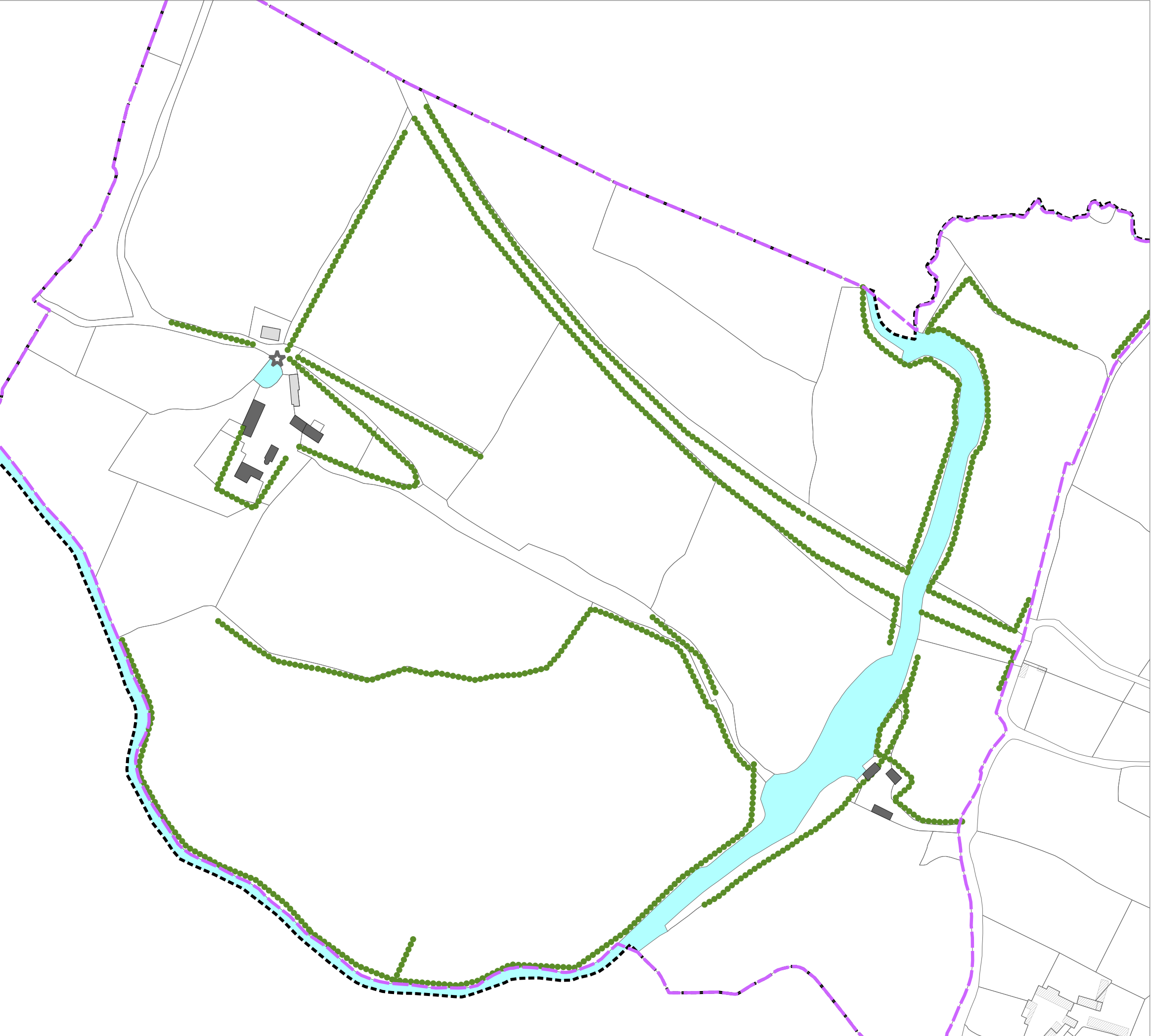
Maï Melacca - Paysagiste

34 rue de la Pierre 44220 COUERON - Tél. 09 73 10 74 81

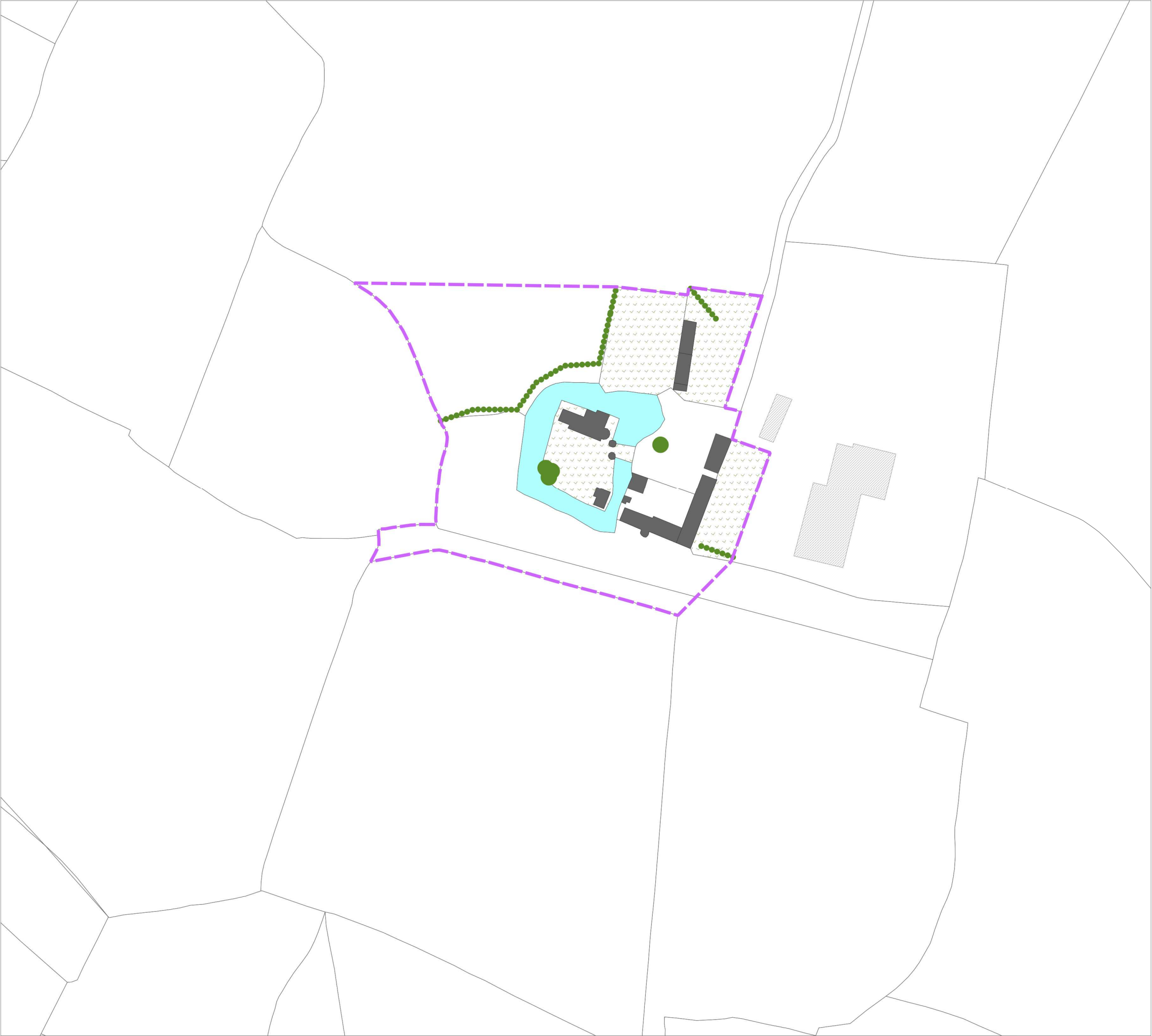
Courriel : mmelacca.paysage@gmail.com

Bureau d'Etudes - Aménagement, Urbanisme, Architecture
S.A.R.L. B.E.-A.U.A., capital 8100 €, R.C.S. TOURS 439 030 958, N° ordre national S 04947 - régional S 1155, Courriel : be-aua@orange.fr
Siège : 168 rue George Sand 37000 TOURS - Agence secondaire : 1, rue Guillaume de Varye 18000 BOURGES





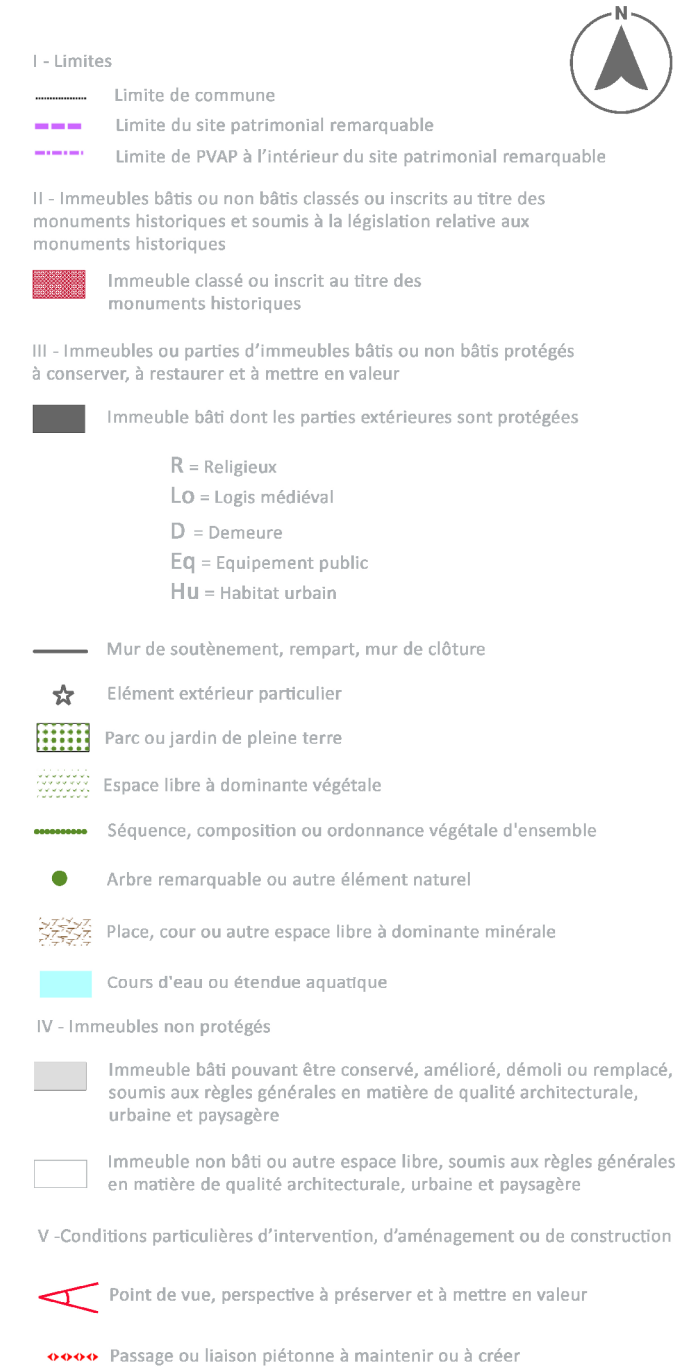
- I - Limites
- Limite de commune
 - — — — — Limite du site patrimonial remarquable
 - · · · · — Limite de PVAP à l'intérieur du site patrimonial remarquable
- II - Immeubles bâtis ou non bâtis classés ou inscrits au titre des monuments historiques et soumis à la législation relative aux monuments historiques
- Immeuble classé ou inscrit au titre des monuments historiques
- III - Immeubles ou parties d'immeubles bâtis ou non bâtis protégés à conserver, à restaurer et à mettre en valeur
- Immeuble bâti dont les parties extérieures sont protégées
- R = Religieux
Lo = Logis médiéval
D = Demeure
Eq = Equipement public
Hu = Habitat urbain
- Mur de soutènement, rempart, mur de clôture
- ☆ Elément extérieur particulier
- Parc ou jardin de pleine terre
- Espace libre à dominante végétale
- Séquence, composition ou ordonnance végétale d'ensemble
- Arbre remarquable ou autre élément naturel
- Place, cour ou autre espace libre à dominante minérale
- Cours d'eau ou étendue aquatique
- IV - Immeubles non protégés
- Immeuble bâti pouvant être conservé, amélioré, démoli ou remplacé, soumis aux règles générales en matière de qualité architecturale, urbaine et paysagère
 - Immeuble non bâti ou autre espace libre, soumis aux règles générales en matière de qualité architecturale, urbaine et paysagère
- V - Conditions particulières d'intervention, d'aménagement ou de construction
- ▲ Point de vue, perspective à préserver et à mettre en valeur
 - ◆◆◆ Passage ou liaison piétonne à maintenir ou à créer



- I - Limites**
- Limite de commune
 - Limite du site patrimonial remarquable
 - Limite de PVAP à l'intérieur du site patrimonial remarquable
- II - Immeubles bâtis ou non bâtis classés ou inscrits au titre des monuments historiques et soumis à la législation relative aux monuments historiques**
- Immeuble classé ou inscrit au titre des monuments historiques
- III - Immeubles ou parties d'immeubles bâtis ou non bâtis protégés à conserver, à restaurer et à mettre en valeur**
- Immeuble bâti dont les parties extérieures sont protégées
- R = Religieux
LO = Logis médiéval
D = Demeure
Eq = Equipement public
Hu = Habitat urbain
- Mur de soutènement, rempart, mur de clôture
- ★ Elément extérieur particulier
- Parc ou jardin de pleine terre
- Espace libre à dominante végétale
- Séquence, composition ou ordonnance végétale d'ensemble
- Arbre remarquable ou autre élément naturel
- Place, cour ou autre espace libre à dominante minérale
- Cours d'eau ou étendue aquatique
- IV - Immeubles non protégés**
- Immeuble bâti pouvant être conservé, amélioré, démoli ou remplacé, soumis aux règles générales en matière de qualité architecturale, urbaine et paysagère
 - Immeuble non bâti ou autre espace libre, soumis aux règles générales en matière de qualité architecturale, urbaine et paysagère
- V - Conditions particulières d'intervention, d'aménagement ou de construction**
- Point de vue, perspective à préserver et à mettre en valeur
 - Passage ou liaison piétonne à maintenir ou à créer



- I - Limites**
- Limite de commune
 - Limite du site patrimonial remarquable
 - Limite de PVAP à l'intérieur du site patrimonial remarquable
- II - Immeubles bâtis ou non bâtis classés ou inscrits au titre des monuments historiques et soumis à la législation relative aux monuments historiques**
- Immeuble classé ou inscrit au titre des monuments historiques
- III - Immeubles ou parties d'immeubles bâtis ou non bâtis protégés à conserver, à restaurer et à mettre en valeur**
- Immeuble bâti dont les parties extérieures sont protégées
- R = Religieux
LO = Logis médiéval
D = Demeure
Eq = Equipement public
Hu = Habitat urbain
- Mur de soutènement, rempart, mur de clôture
- ★ Elément extérieur particulier
- Parc ou jardin de pleine terre
- Espace libre à dominante végétale
- Séquence, composition ou ordonnance végétale d'ensemble
- Arbre remarquable ou autre élément naturel
- Place, cour ou autre espace libre à dominante minérale
- Cours d'eau ou étendue aquatique
- IV - Immeubles non protégés**
- Immeuble bâti pouvant être conservé, amélioré, démolé ou remplacé, soumis aux règles générales en matière de qualité architecturale, urbaine et paysagère
 - Immeuble non bâti ou autre espace libre, soumis aux règles générales en matière de qualité architecturale, urbaine et paysagère
- V - Conditions particulières d'intervention, d'aménagement ou de construction**
- Point de vue, perspective à préserver et à mettre en valeur
 - Passage ou liaison piétonne à maintenir ou à créer





- I - Limites
- Limite de commune
 - Limite du site patrimonial remarquable
 - Limite de PVAP à l'intérieur du site patrimonial remarquable

II - Immeubles bâtis ou non bâtis classés ou inscrits au titre des monuments historiques et soumis à la législation relative aux monuments historiques

Immeuble classé ou inscrit au titre des monuments historiques

III - Immeubles ou parties d'immeubles bâtis ou non bâtis protégés à conserver, à restaurer et à mettre en valeur

Immeuble bâti dont les parties extérieures sont protégées

- R = Religieux
- Lo = Logis médiéval
- D = Demeure
- Eq = Equipement public
- Hu = Habitat urbain

- Mur de soutènement, rempart, mur de clôture
- ★ Elément extérieur particulier
- Parc ou jardin de pleine terre
- Espace libre à dominante végétale
- Séquence, composition ou ordonnance végétale d'ensemble
- Arbre remarquable ou autre élément naturel
- Place, cour ou autre espace libre à dominante minérale
- Cours d'eau ou étendue aquatique
- IV - Immeubles non protégés
- Immeuble bâti pouvant être conservé, amélioré, démoli ou remplacé, soumis aux règles générales en matière de qualité architecturale, urbaine et paysagère
- Immeuble non bâti ou autre espace libre, soumis aux règles générales en matière de qualité architecturale, urbaine et paysagère
- V - Conditions particulières d'intervention, d'aménagement ou de construction
- Point de vue, perspective à préserver et à mettre en valeur
- Passage ou liaison piétonne à maintenir ou à créer

0 0.05 0.1 km

Date de réalisation : décembre 2019



- I - Limites
- Limite de commune
 - Limite du site patrimonial remarquable
 - Limite de PVAP à l'intérieur du site patrimonial remarquable

II - Immeubles bâtis ou non bâtis classés ou inscrits au titre des monuments historiques et soumis à la législation relative aux monuments historiques

Immeuble classé ou inscrit au titre des monuments historiques

III - Immeubles ou parties d'immeubles bâtis ou non bâtis protégés à conserver, à restaurer et à mettre en valeur

Immeuble bâti dont les parties extérieures sont protégées

- R = Religieux
- Lo = Logis médiéval
- D = Demeure
- Eq = Equipement public
- Hu = Habitat urbain

Mur de soutènement, rempart, mur de clôture

★ Elément extérieur particulier

Parc ou jardin de pleine terre

Espace libre à dominante végétale

Séquence, composition ou ordonnance végétale d'ensemble

● Arbre remarquable ou autre élément naturel

Place, cour ou autre espace libre à dominante minérale

Cours d'eau ou étendue aquatique

IV - Immeubles non protégés

Immeuble bâti pouvant être conservé, amélioré, démoli ou remplacé, soumis aux règles générales en matière de qualité architecturale, urbaine et paysagère

Immeuble non bâti ou autre espace libre, soumis aux règles générales en matière de qualité architecturale, urbaine et paysagère

V - Conditions particulières d'intervention, d'aménagement ou de construction

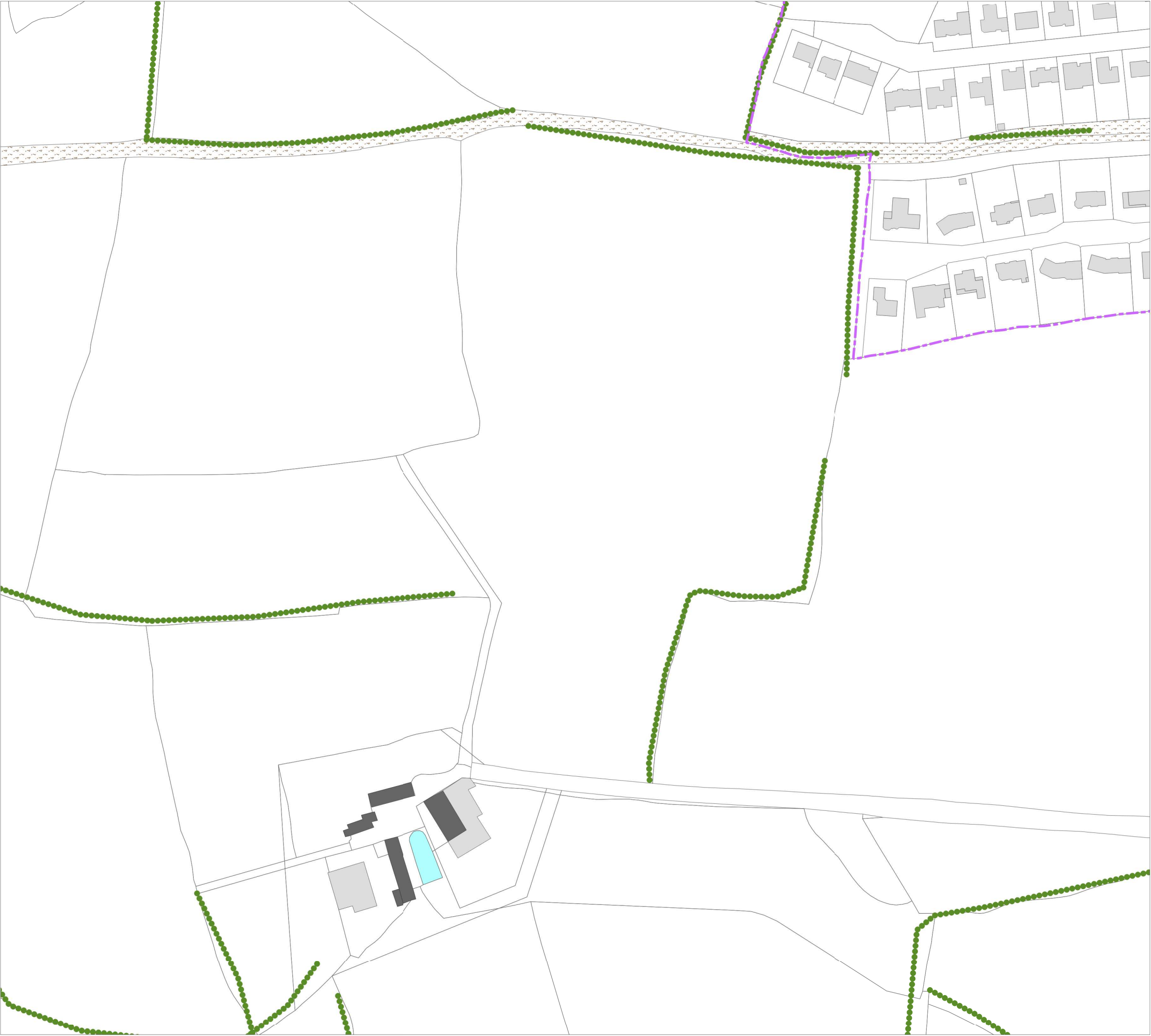
Point de vue, perspective à préserver et à mettre en valeur

Passage ou liaison piétonne à maintenir ou à créer

0 0.05 0.1 km

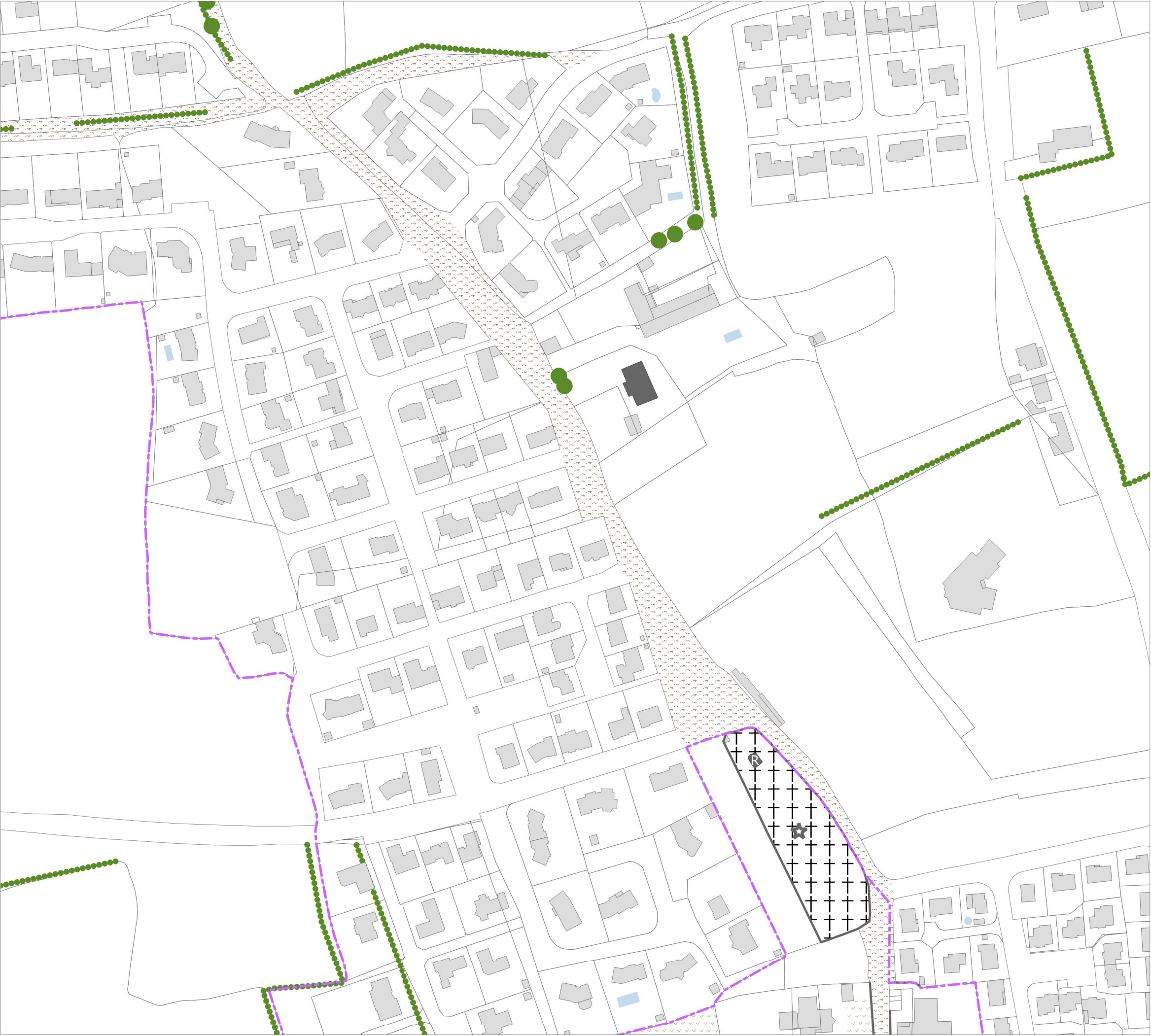


Date de réalisation : décembre 2019

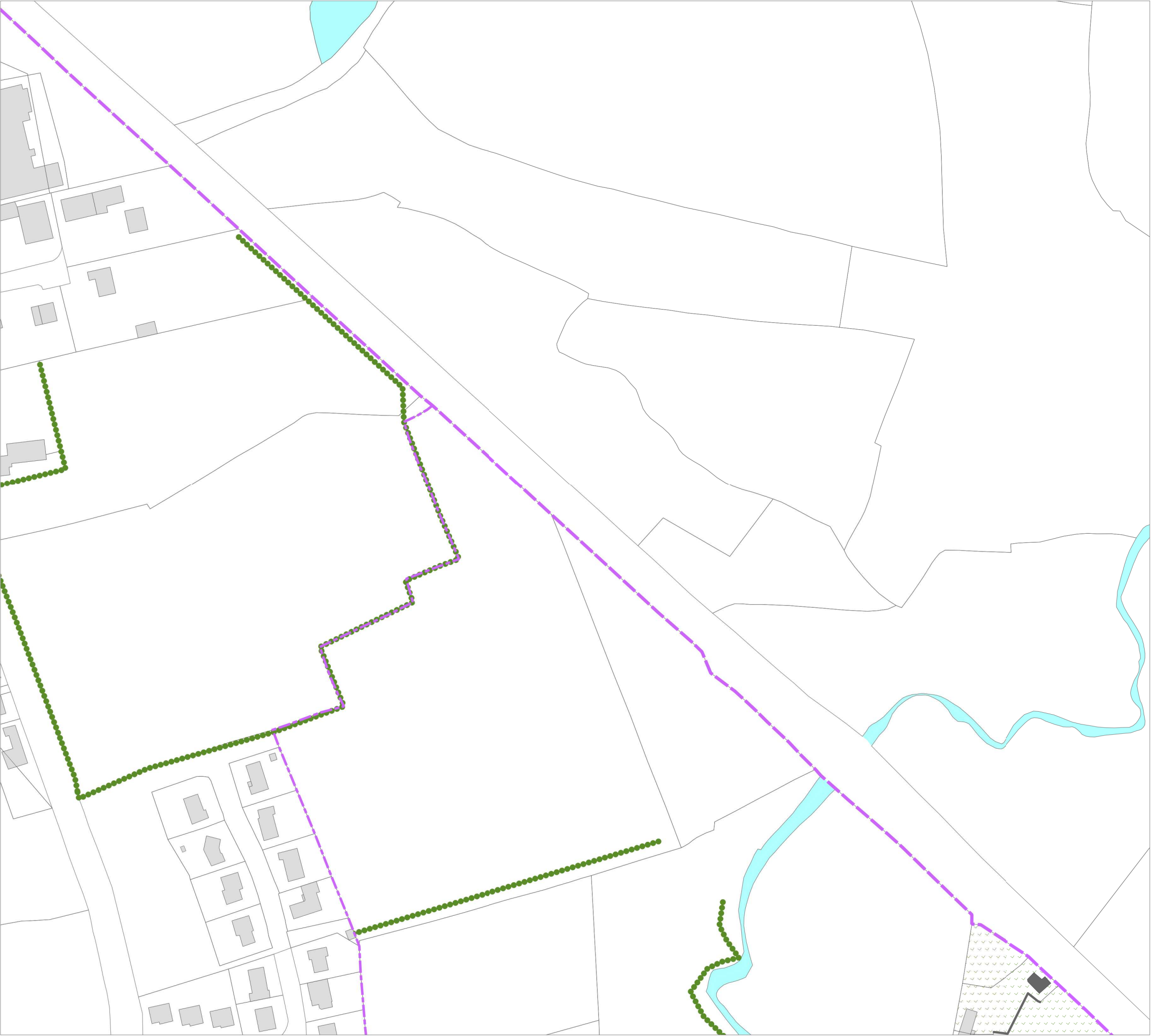


- I - Limites
- Limite de commune
 - Limite du site patrimonial remarquable
 - Limite de PVAP à l'intérieur du site patrimonial remarquable
- II - Immeubles bâtis ou non bâtis classés ou inscrits au titre des monuments historiques et soumis à la législation relative aux monuments historiques
- Immeuble classé ou inscrit au titre des monuments historiques
- III - Immeubles ou parties d'immeubles bâtis ou non bâtis protégés à conserver, à restaurer et à mettre en valeur
- Immeuble bâti dont les parties extérieures sont protégées
 - R = Religieux
 - Lo = Logis médiéval
 - D = Demeure
 - Eq = Equipement public
 - Hu = Habitat urbain
- Mur de soutènement, rempart, mur de clôture
- ★ Elément extérieur particulier
- Parc ou jardin de pleine terre
- Espace libre à dominante végétale
- Séquence, composition ou ordonnance végétale d'ensemble
- Arbre remarquable ou autre élément naturel
- Place, cour ou autre espace libre à dominante minérale
- Cours d'eau ou étendue aquatique
- IV - Immeubles non protégés
- Immeuble bâti pouvant être conservé, amélioré, démoli ou remplacé, soumis aux règles générales en matière de qualité architecturale, urbaine et paysagère
 - Immeuble non bâti ou autre espace libre, soumis aux règles générales en matière de qualité architecturale, urbaine et paysagère
- V - Conditions particulières d'intervention, d'aménagement ou de construction
- Point de vue, perspective à préserver et à mettre en valeur
 - Passage ou liaison piétonne à maintenir ou à créer



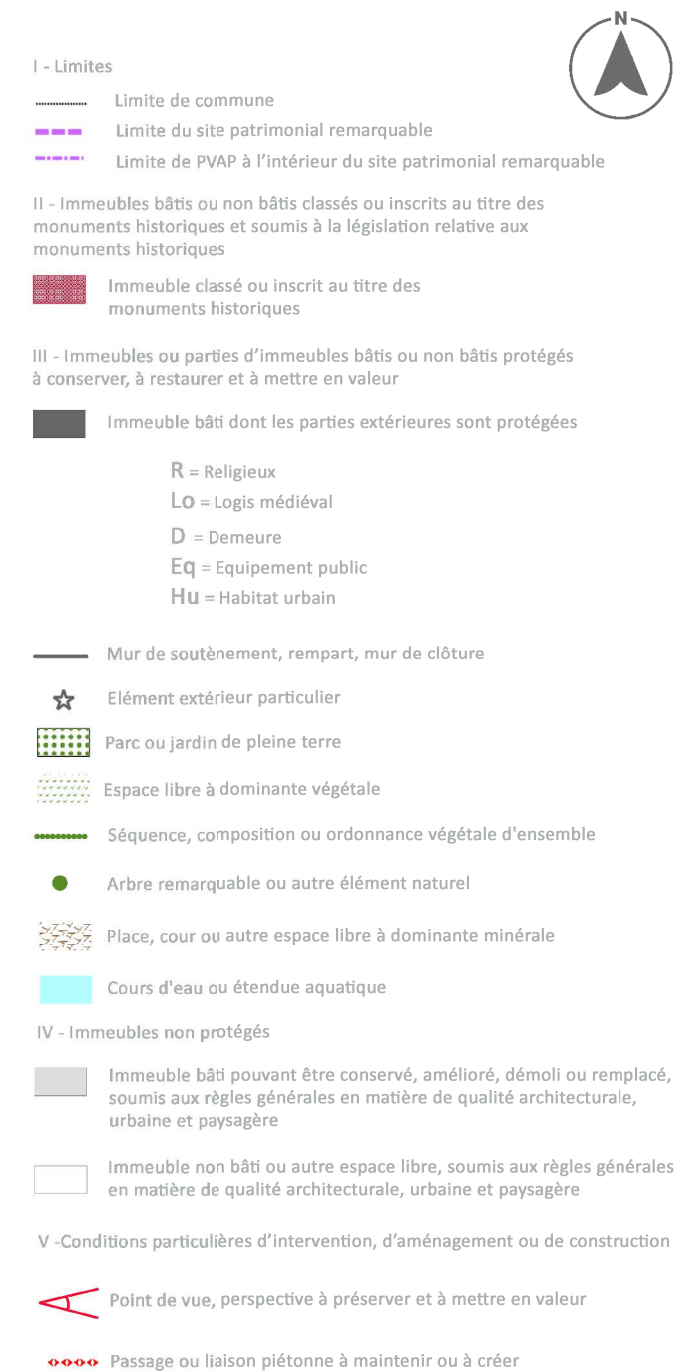


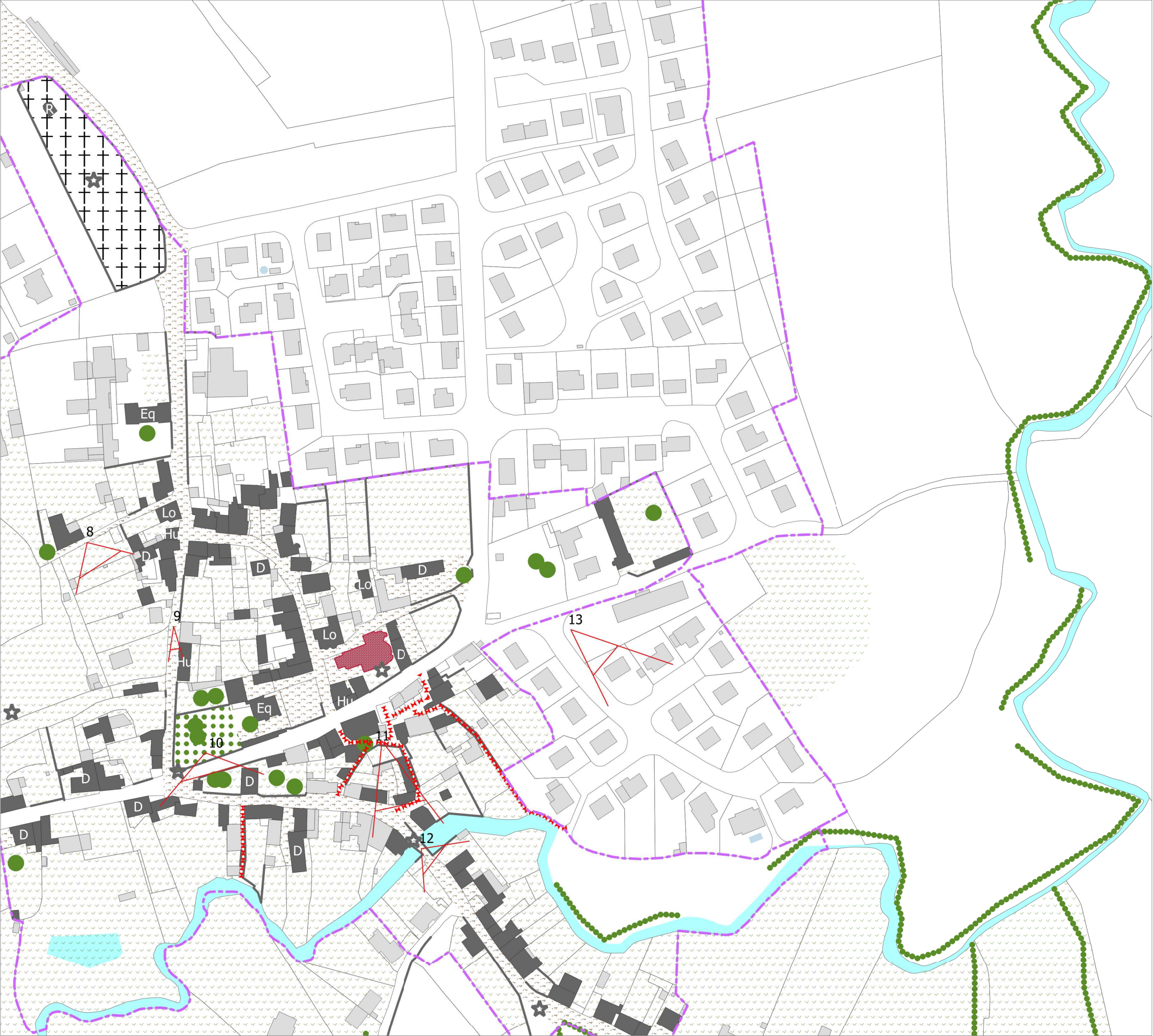
- I - Limites**
- Limite de commune
 - Limite du site patrimonial remarquable
 - Limite de PVAP à l'intérieur du site patrimonial remarquable
- II - Immeubles bâtis ou non bâtis classés ou inscrits au titre des monuments historiques et soumis à la législation relative aux monuments historiques**
- Immeuble classé ou inscrit au titre des monuments historiques
- III - Immeubles ou parties d'immeubles bâtis ou non bâtis protégés à conserver, à restaurer et à mettre en valeur**
- Immeuble bâti dont les parties extérieures sont protégées
- R = Religieux
Lo = Logis médiéval
D = Demeure
Eq = Equipement public
Hu = Habitat urbain
- Mur de soutènement, rempart, mur de clôture
- ★ Elément extérieur particulier
- Parc ou jardin de pleine terre
- Espace libre à dominante végétale
- Séquence, composition ou ordonnance végétale d'ensemble
- Arbre remarquable ou autre élément naturel
- Place, cour ou autre espace libre à dominante minérale
- Cours d'eau ou étendue aquatique
- IV - Immeubles non protégés**
- Immeuble bâti pouvant être conservé, amélioré, démoli ou remplacé, soumis aux règles générales en matière de qualité architecturale, urbaine et paysagère
 - Immeuble non bâti ou autre espace libre, soumis aux règles générales en matière de qualité architecturale, urbaine et paysagère
- V - Conditions particulières d'intervention, d'aménagement ou de construction**
- Point de vue, perspective à préserver et à mettre en valeur
- Passage ou liaison piétonne à maintenir ou à créer



- I - Limites**
- Limite de commune
 - Limite du site patrimonial remarquable
 - Limite de PVAP à l'intérieur du site patrimonial remarquable
- II - Immeubles bâtis ou non bâtis classés ou inscrits au titre des monuments historiques et soumis à la législation relative aux monuments historiques**
- Immeuble classé ou inscrit au titre des monuments historiques
- III - Immeubles ou parties d'immeubles bâtis ou non bâtis protégés à conserver, à restaurer et à mettre en valeur**
- Immeuble bâti dont les parties extérieures sont protégées
- R = Religieux
LO = Logis médiéval
D = Demeure
Eq = Equipement public
Hu = Habitat urbain
- Mur de soutènement, rempart, mur de clôture
- ★ Elément extérieur particulier
- Parc ou jardin de pleine terre
- Espace libre à dominante végétale
- Séquence, composition ou ordonnance végétale d'ensemble
- Arbre remarquable ou autre élément naturel
- Place, cour ou autre espace libre à dominante minérale
- Cours d'eau ou étendue aquatique
- IV - Immeubles non protégés**
- Immeuble bâti pouvant être conservé, amélioré, démoli ou remplacé, soumis aux règles générales en matière de qualité architecturale, urbaine et paysagère
 - Immeuble non bâti ou autre espace libre, soumis aux règles générales en matière de qualité architecturale, urbaine et paysagère
- V - Conditions particulières d'intervention, d'aménagement ou de construction**
- Point de vue, perspective à préserver et à mettre en valeur
 - Passage ou liaison piétonne à maintenir ou à créer







I - Limites

- Limite de commune
- Limite du site patrimonial remarquable
- Limite de PVAP à l'intérieur du site patrimonial remarquable

II - Immeubles bâtis ou non bâtis classés ou inscrits au titre des monuments historiques et soumis à la législation relative aux monuments historiques

- Immeuble classé ou inscrit au titre des monuments historiques

III - Immeubles ou parties d'immeubles bâtis ou non bâtis protégés à conserver, à restaurer et à mettre en valeur

- Immeuble bâti dont les parties extérieures sont protégées

- R = Religieux
- Lo = Logis médiéval
- D = Demeure
- E = Equipement public
- Hu = Habitat urbain

- Mur de soutènement, rempart, mur de clôture

- Élément extérieur particulier

- Parc ou jardin de pleine terre

- Espace libre à dominante végétale

- Séquence, composition ou ordonnance végétale d'ensemble

- Arbre remarquable ou autre élément naturel

- Place, cour ou autre espace libre à dominante minérale

- Cours d'eau ou étendue aquatique

IV - Immeubles non protégés

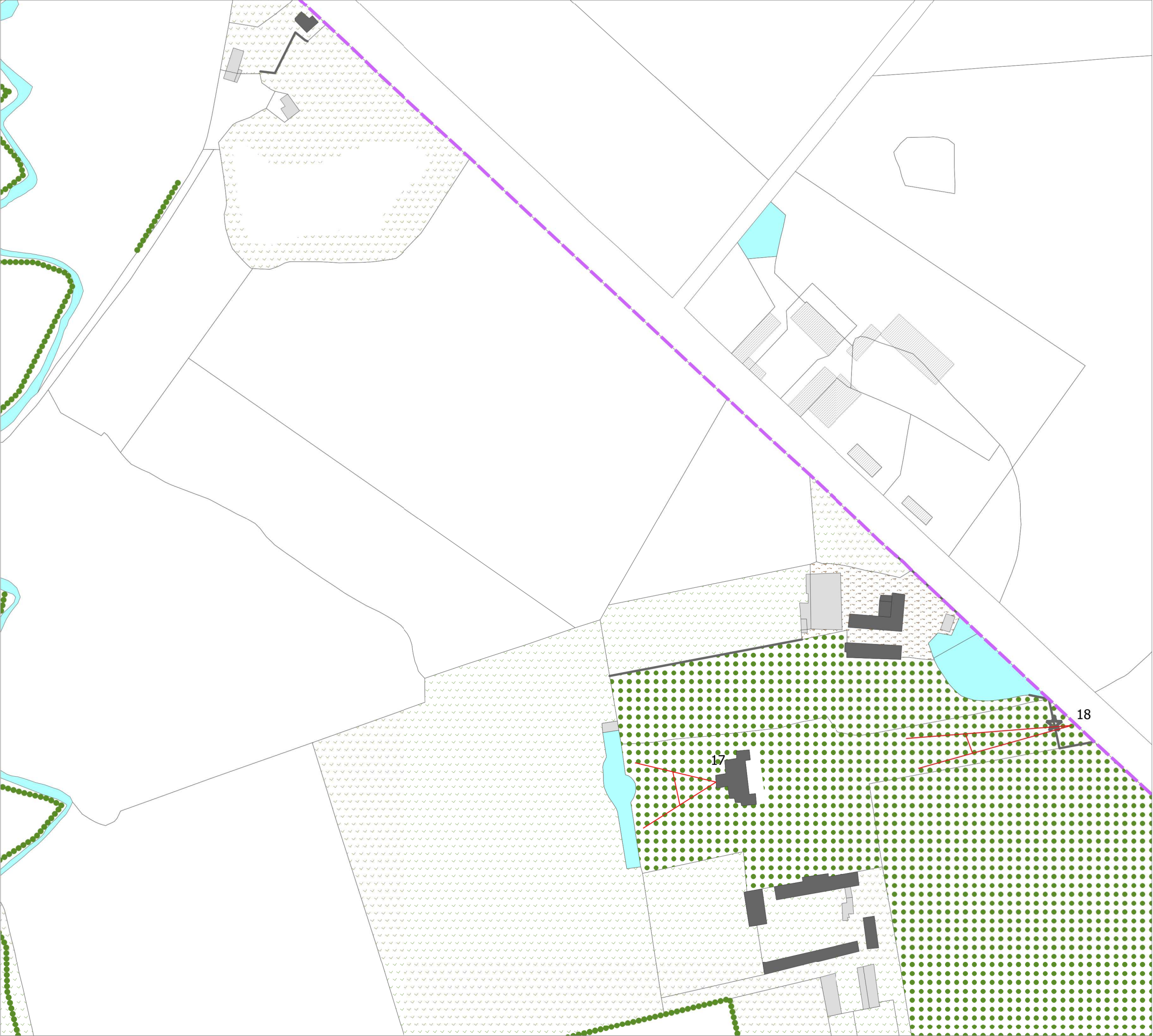
- Immeuble bâti pouvant être conservé, amélioré, démoli ou remplacé, soumis aux règles générales en matière de qualité architecturale, urbaine et paysagère

- Immeuble non bâti ou autre espace libre, soumis aux règles générales en matière de qualité architecturale, urbaine et paysagère

V - Conditions particulières d'intervention, d'aménagement ou de construction

- Point de vue, perspective à préserver et à mettre en valeur

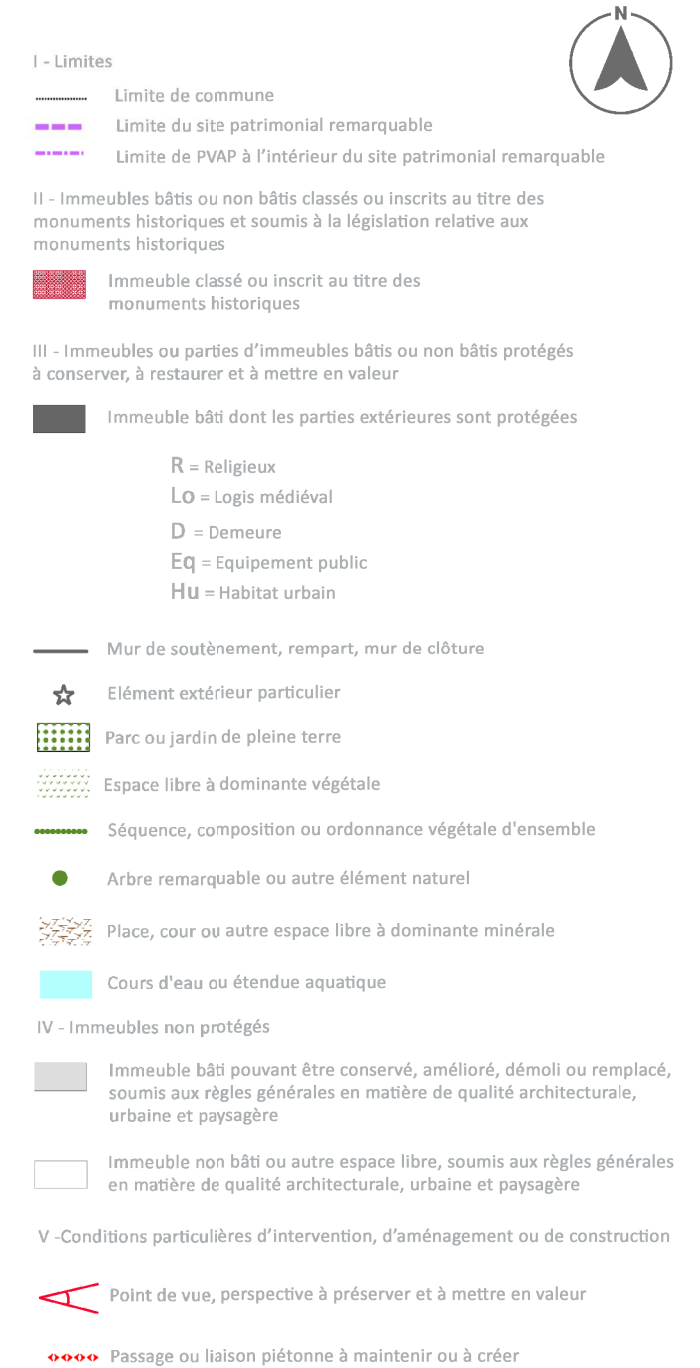
- Passage ou liaison piétonne à maintenir ou à créer

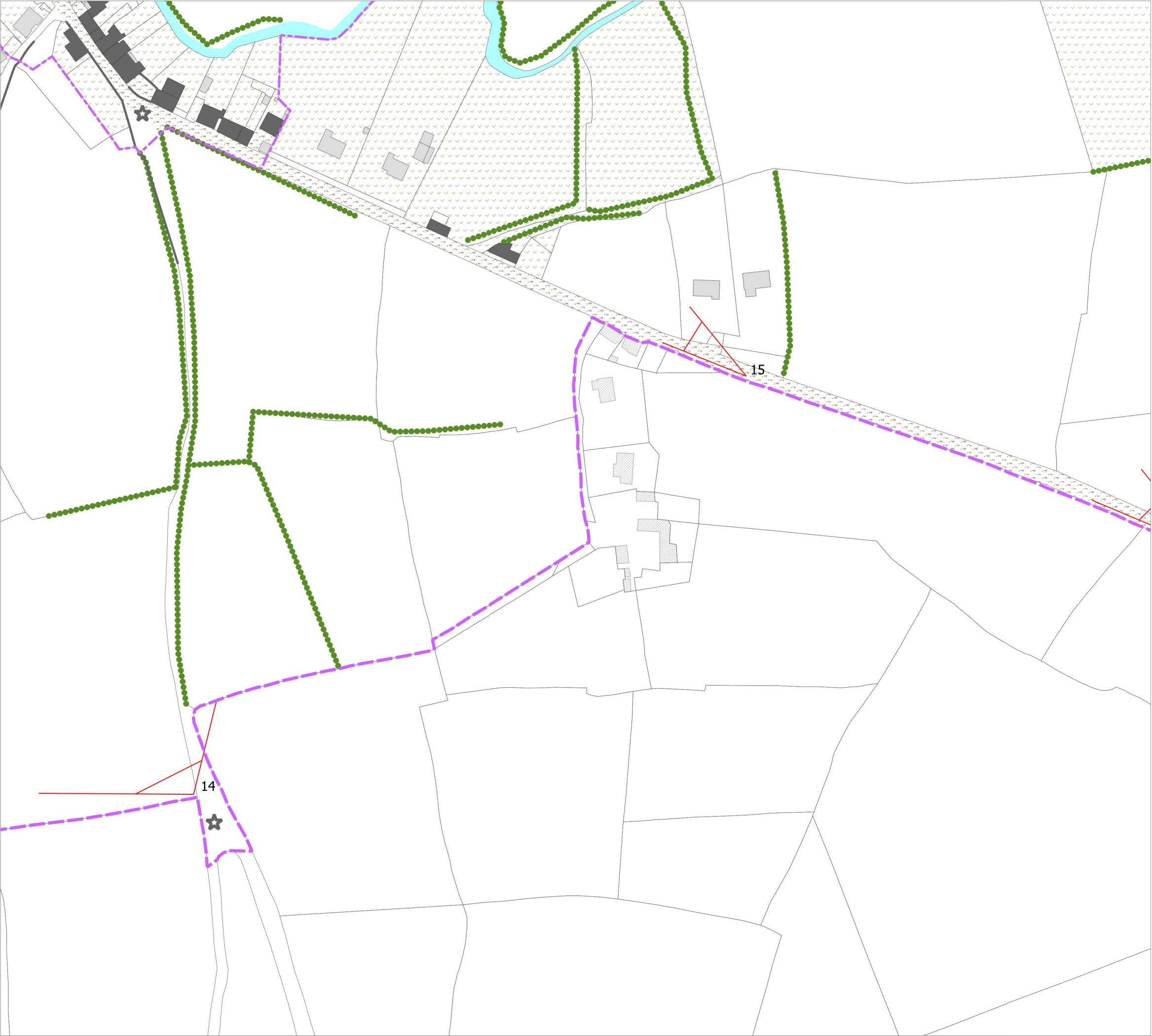


- I - Limites**
- Limite de commune
 - Limite du site patrimonial remarquable
 - Limite de PVAP à l'intérieur du site patrimonial remarquable
- II - Immeubles bâtis ou non bâtis classés ou inscrits au titre des monuments historiques et soumis à la législation relative aux monuments historiques**
- Immeuble classé ou inscrit au titre des monuments historiques
- III - Immeubles ou parties d'immeubles bâtis ou non bâtis protégés à conserver, à restaurer et à mettre en valeur**
- Immeuble bâti dont les parties extérieures sont protégées
- R = Religieux
Lo = Logis médiéval
D = Demeure
Eq = Equipement public
Hu = Habitat urbain
- Mur de soutènement, rempart, mur de clôture
- ★ Elément extérieur particulier
- Parc ou jardin de pleine terre
- Espace libre à dominante végétale
- Séquence, composition ou ordonnance végétale d'ensemble
- Arbre remarquable ou autre élément naturel
- Place, cour ou autre espace libre à dominante minérale
- Cours d'eau ou étendue aquatique
- IV - Immeubles non protégés**
- Immeuble bâti pouvant être conservé, amélioré, démoli ou remplacé, soumis aux règles générales en matière de qualité architecturale, urbaine et paysagère
 - Immeuble non bâti ou autre espace libre, soumis aux règles générales en matière de qualité architecturale, urbaine et paysagère
- V - Conditions particulières d'intervention, d'aménagement ou de construction**
- Point de vue, perspective à préserver et à mettre en valeur
 - Passage ou liaison piétonne à maintenir ou à créer

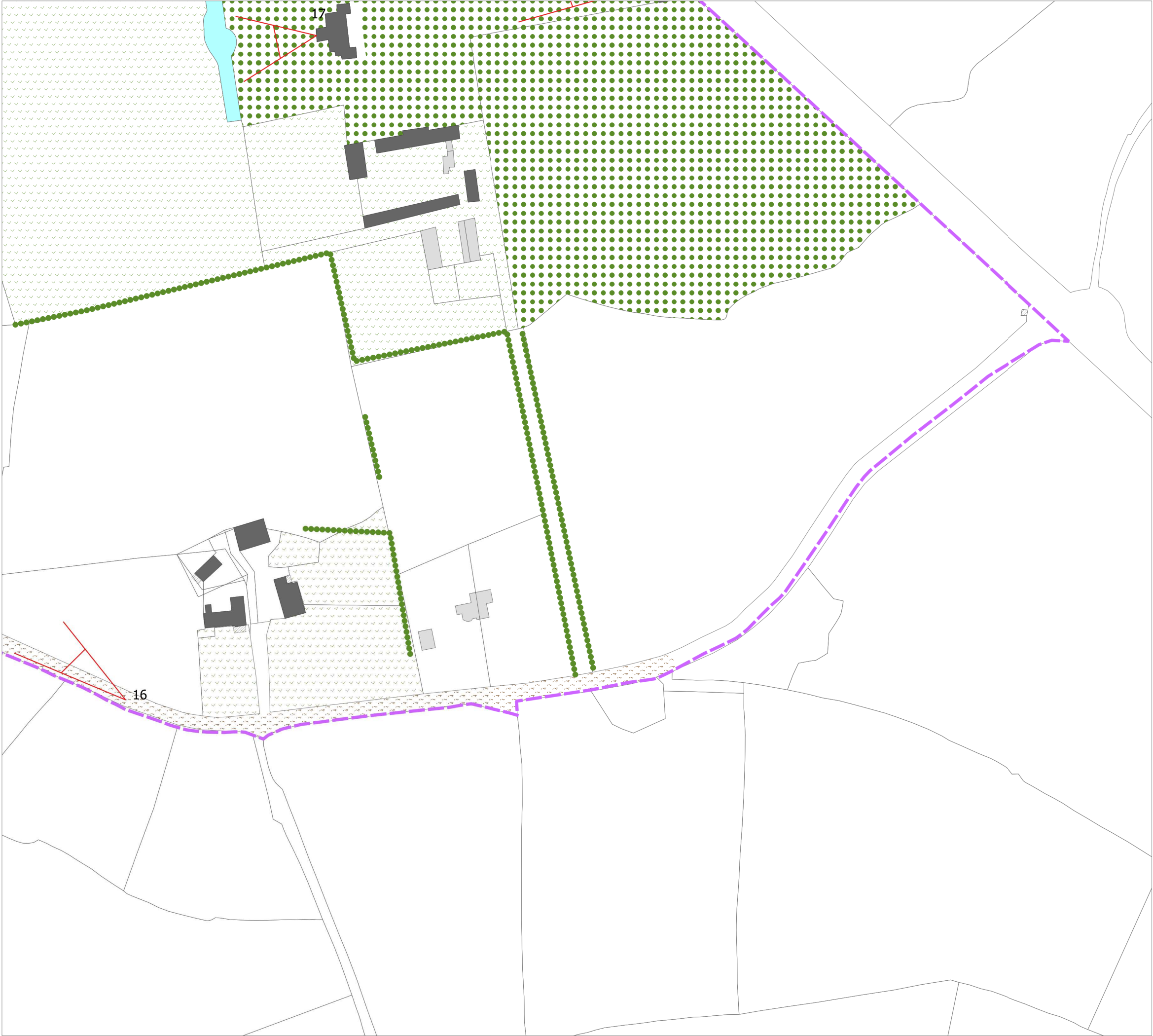


Maï Melacca
Paysagiste-concepteur
09 73 10 74 81 - mmelacca.paysage@gmail.com





- I - Limites**
- Limite de commune
 - Limite du site patrimonial remarquable
 - Limite de PVAP à l'intérieur du site patrimonial remarquable
- II - Immeubles bâtis ou non bâtis classés ou inscrits au titre des monuments historiques et soumis à la législation relative aux monuments historiques**
- Immeuble classé ou inscrit au titre des monuments historiques
- III - Immeubles ou parties d'immeubles bâtis ou non bâtis protégés à conserver, à restaurer et à mettre en valeur**
- Immeuble bâti dont les parties extérieures sont protégées
 - R = Religieux
 - LO = Logis médiéval
 - D = Demeure
 - Eq = Equipement public
 - Hu = Habitat urbain
- Mur de soutènement, rempart, mur de clôture
- ★ Elément extérieur particulier
- Parc ou jardin de pleine terre
- Espace libre à dominante végétale
- Séquence, composition ou ordonnance végétale d'ensemble
- Arbre remarquable ou autre élément naturel
- Place, cour ou autre espace libre à dominante minérale
- Cours d'eau ou étendue aquatique
- IV - Immeubles non protégés**
- Immeuble bâti pouvant être conservé, amélioré, démoli ou remplacé, soumis aux règles générales en matière de qualité architecturale, urbaine et paysagère
 - Immeuble non bâti ou autre espace libre, soumis aux règles générales en matière de qualité architecturale, urbaine et paysagère
- V - Conditions particulières d'intervention, d'aménagement ou de construction**
- Point de vue, perspective à préserver et à mettre en valeur
- Passage ou liaison piétonne à maintenir ou à créer



- I - Limites
- Limite de commune
 - Limite du site patrimonial remarquable
 - Limite de PVAP à l'intérieur du site patrimonial remarquable
- II - Immeubles bâtis ou non bâtis classés ou inscrits au titre des monuments historiques et soumis à la législation relative aux monuments historiques
- Immeuble classé ou inscrit au titre des monuments historiques
- III - Immeubles ou parties d'immeubles bâtis ou non bâtis protégés à conserver, à restaurer et à mettre en valeur
- Immeuble bâti dont les parties extérieures sont protégées
- R = Religieux
LO = Logis médiéval
D = Demeure
Eq = Equipement public
Hu = Habitat urbain
- Mur de soutènement, rempart, mur de clôture
- ★ Elément extérieur particulier
- Parc ou jardin de pleine terre
- Espace libre à dominante végétale
- Séquence, composition ou ordonnance végétale d'ensemble
- Arbre remarquable ou autre élément naturel
- Place, cour ou autre espace libre à dominante minérale
- Cours d'eau ou étendue aquatique
- IV - Immeubles non protégés
- Immeuble bâti pouvant être conservé, amélioré, démoli ou remplacé, soumis aux règles générales en matière de qualité architecturale, urbaine et paysagère
 - Immeuble non bâti ou autre espace libre, soumis aux règles générales en matière de qualité architecturale, urbaine et paysagère
- V - Conditions particulières d'intervention, d'aménagement ou de construction
- Point de vue, perspective à préserver et à mettre en valeur
 - Passage ou liaison piétonne à maintenir ou à créer



- I - Limites**
- Limite de commune
 - Limite du site patrimonial remarquable
 - - - Limite de PVAP à l'intérieur du site patrimonial remarquable
- II - Immeubles bâtis ou non bâtis classés ou inscrits au titre des monuments historiques et soumis à la législation relative aux monuments historiques**
- Immeuble classé ou inscrit au titre des monuments historiques
- III - Immeubles ou parties d'immeubles bâtis ou non bâtis protégés à conserver, à restaurer et à mettre en valeur**
- Immeuble bâti dont les parties extérieures sont protégées
- R = Religieux
Lo = Logis médiéval
D = Demeure
Eq = Equipement public
Hu = Habitat urbain
- Mur de soutènement, rempart, mur de clôture
- ★ Elément extérieur particulier
- Parc ou jardin de pleine terre
- Espace libre à dominante végétale
- Séquence, composition ou ordonnance végétale d'ensemble
- Arbre remarquable ou autre élément naturel
- Place, cour ou autre espace libre à dominante minérale
- Cours d'eau ou étendue aquatique
- IV - Immeubles non protégés**
- Immeuble bâti pouvant être conservé, amélioré, démoli ou remplacé, soumis aux règles générales en matière de qualité architecturale, urbaine et paysagère
 - Immeuble non bâti ou autre espace libre, soumis aux règles générales en matière de qualité architecturale, urbaine et paysagère
- V - Conditions particulières d'intervention, d'aménagement ou de construction**
- ▲ Point de vue, perspective à préserver et à mettre en valeur
- Passage ou liaison piétonne à maintenir ou à créer