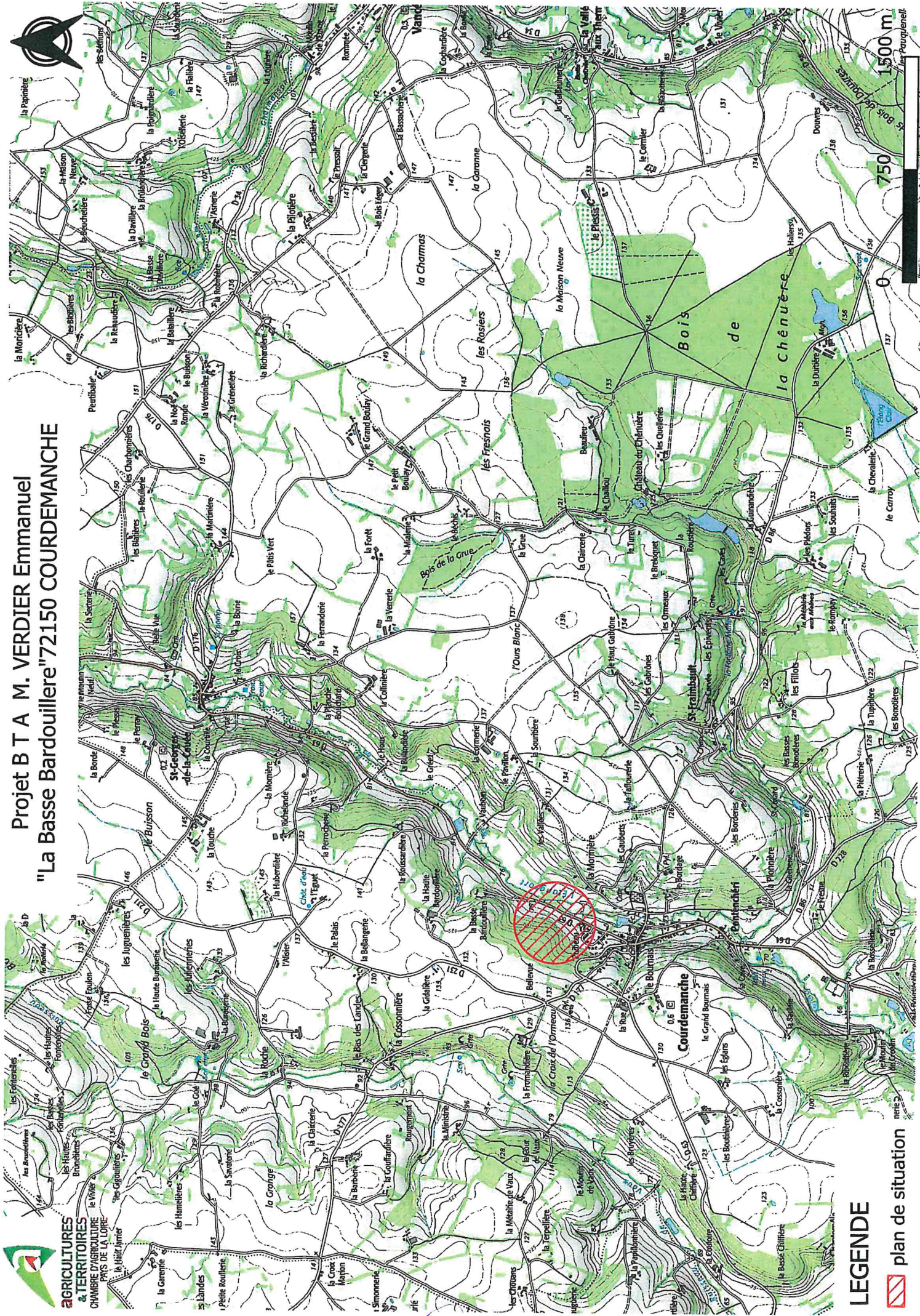




**AGRICULTURES  
à TERRITOIRES**  
CHAMBRE D'AGRICULTURE  
PAYS DE LA LOIRE

## Projet B T A M. VERDIER Emmanuel "La Basse Bardouillere" 72150 COURDEMANCHE

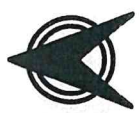


**LEGENDE**

 plan de situation

neige 2





# Projet AEBT A

 BTA Chêne 1 ha

parcelles





Département :  
SARTHE

Commune :  
COURDEMANCHE

Section : ZI  
Feuille : 000 ZI 01

Échelle d'origine : 1/2000  
Échelle d'édition : 1/4000

Date d'édition : 28/06/2022  
(fuseau horaire de Paris)

Coordonnées en projection : RGF93CC48  
©2017 Ministère de l'Action et des  
Comptes publics

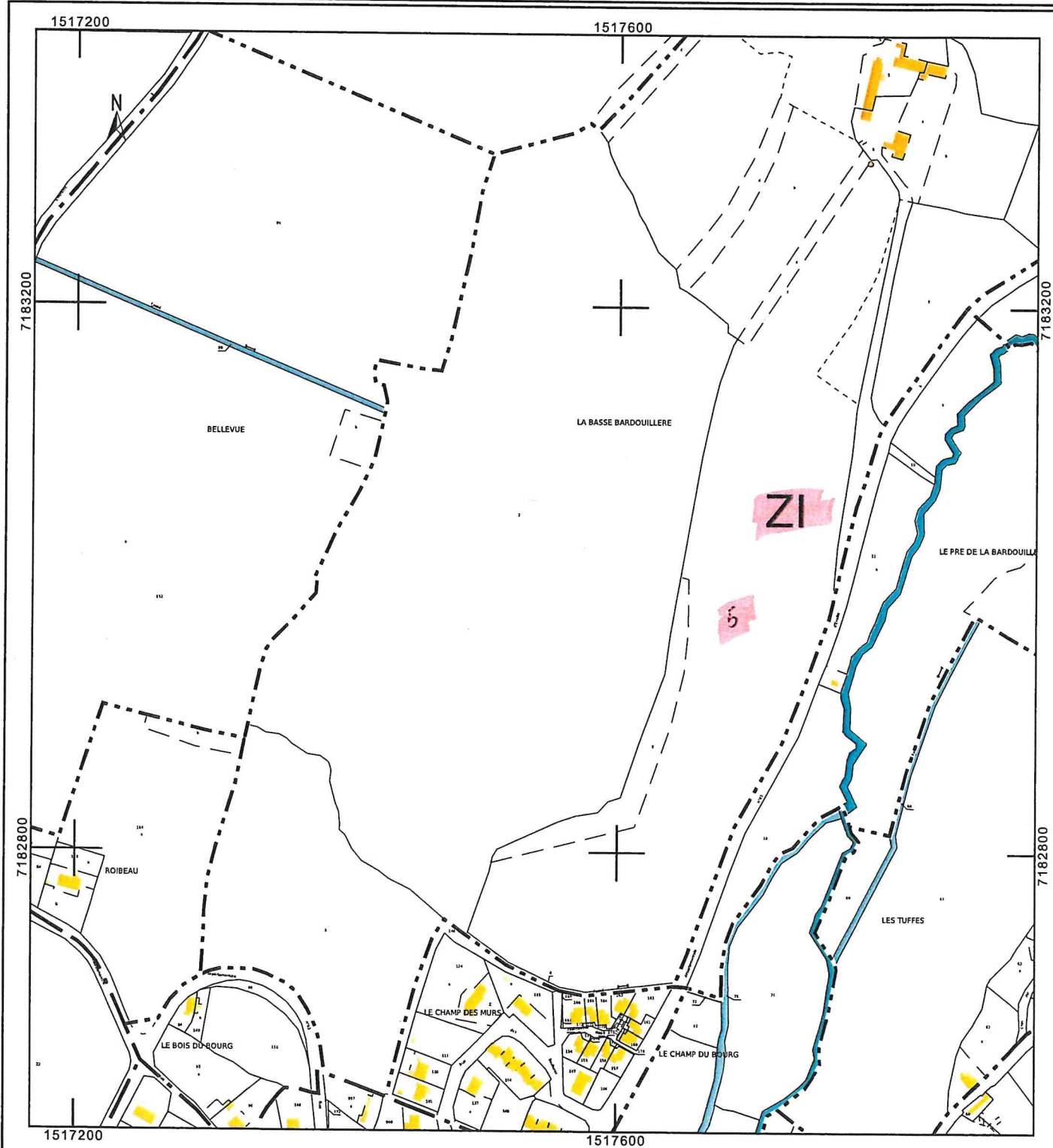
DIRECTION GÉNÉRALE DES FINANCES PUBLIQUES

EXTRAIT DU PLAN CADASTRAL

Le plan visualisé sur cet extrait est géré  
par le centre des impôts foncier suivant :  
LE MANS  
33 Ave du Gen de Gaulle 72038  
72038 LE MANS  
tél. 02 43 83 44 84 -fax  
sdif.sarthe@dgif.finances.gouv.fr

Cet extrait de plan vous est délivré par :

cadastre.gouv.fr



## Page 2 sur 4

ANNEE DE MAJ		2017	DEP DIR	72 0	COM	103 COURDEMANCHE	TRES	1053	RELEVÉ DE PROPRIETE		NUMERO COMMUNAL	V/00073
usufruitier/Indivision												
MBZGJC												
VERDIER/RAYMOND												
82 RUE BOTZARIS												
75019 PARIS												
MB69F8												
VERDIER/EMMANUEL												
no propriétaire												
42 RUE LOUIS BLANC												
75010 PARIS												
MB69TC												
VERDIER/ANNE-MARIE												
usufruitier/Indivision												
82 RUE BOTZARIS												
75019 PARIS												
Né(e) le 26/10/1930												
à 75 PARIS 06												
Né(e) le 10/02/1964												
à 75 NEUILLY-SUR-SEINE												
Né(e) le 26/04/1936												
à 75 PARIS 08												

PROPRIETES NON BATIES																			
DESIGNATION DES PROPRIETES						EVALUATION						LIVRE FONCIER							
AN	SECTION	N° PLAN	N° VOIRIE	ADRESSE	CODE RIVOLI	N° PARC FP/DP PRIM	S	SUF	GR/SS GR	CL	NAT CULT	CONTENANCE HA A CA	REVENU CADASTRAL	COLL	NAT EXO RET	FRACTION RC EXO	% EXO	TC	Feuillet
16	ZI	5		LA BASSE BARDOUILLE	B020		103A	A	T	02		13 85 00 2 75 20	179,9	A	TA		179,9	100	
							103A	BJ	P	03		2 66 62	149,42	GC	TA		35,98	20	
							103A	BK	P	02		1 33 31	112,04	GC	TA		149,42	100	
							103A	C	BT	05		12 37	0,06	GC	TA		29,88	20	
							103A	D	BT	05		23 95	0,13	GC	TA		112,04	100	
							103A	E	BT	05		15 37	0,09	GC	TA		22,41	20	
							103A	F	P	03		6 03 29	338,1	GC	TA		0,06	100	
							103A	G	BT	04	CHAT	39 32	2,9	GC	TA		0,01	20	
							103A	Z	S			15 57 1 25 00	0	GC	TA		0,13	100	
							103A	A	AG	02		25 20	29,42	A	TA		0,03	20	
							103A	B	P	01		57 00	61,21	C	TA		67,62	20	
16	ZI	6		LA BASSE BARDOUILLE	B020		103A	Z	S			15 57 1 25 00	0	GC	TA		0,03	20	
							103A	A	AG	02		25 20	29,42	A	TA		0,01	20	
							103A	B	P	01		57 00	61,21	C	TA		0,13	100	
							103A	Z	S			15 57 1 25 00	0	GC	TA		0,03	20	
							103A	A	AG	02		25 20	29,42	A	TA		0,01	20	
							103A	B	P	01		57 00	61,21	C	TA		0,13	100	
							103A	Z	S			15 57 1 25 00	0	GC	TA		0,03	20	
							103A	A	AG	02		25 20	29,42	A	TA		0,01	20	
							103A	B	P	01		57 00	61,21	C	TA		0,13	100	
							103A	Z	S			15 57 1 25 00	0	GC	TA		0,03	20	
							103A	A	AG	02		25 20	29,42	A	TA		0,01	20	
							103A	B	P	01		57 00	61,21	C	TA		0,13	100	
							103A	Z	S			15 57 1 25 00	0	GC	TA		0,03	20	
							103A	A	AG	02		25 20	29,42	A	TA		0,01	20	
							103A	B	P	01		57 00	61,21	C	TA		0,13	100	
							103A	Z	S			15 57 1 25 00	0	GC	TA		0,03	20	
							103A	A	AG	02		25 20	29,42	A	TA		0,01	20	
							103A	B	P	01		57 00	61,21	C	TA		0,13	100	
							103A	Z	S			15 57 1 25 00	0	GC	TA		0,03	20	
							103A	A	AG	02		25 20	29,42	A	TA		0,01	20	
							103A	B	P	01		57 00	61,21	C	TA		0,13	100	
							103A	Z	S			15 57 1 25 00	0	GC	TA		0,03	20	
							103A	A	AG	02		25 20	29,42	A	TA		0,01	20	
							103A	B	P	01		57 00	61,21	C	TA		0,13	100	
							103A	Z	S			15 57 1 25 00	0	GC	TA		0,03	20	
							103A	A	AG	02		25 20	29,42	A	TA		0,01	20	
							103A	B	P	01		57 00	61,21	C	TA		0,13	100	
							103A	Z	S			15 57 1 25 00	0	GC	TA		0,03	20	
							103A	A	AG	02		25 20	29,42	A	TA		0,01	20	
							103A	B	P	01		57 00	61,21	C	TA		0,13	100	
							103A	Z	S			15 57 1 25 00	0	GC	TA		0,03	20	
							103A	A	AG	02		25 20	29,42	A	TA		0,01	20	
							103A	B	P	01		57 00	61,21	C	TA		0,13	100	
							103A	Z	S			15 57 1 25 00	0	GC	TA		0,03	20	
							103A	A	AG	02		25 20	29,42	A	TA		0,01	20	
							103A	B	P	01		57 00	61,21	C	TA		0,13	100	
							103A	Z	S			15 57 1 25 00	0	GC	TA		0,03	20	
							103A	A	AG	02		25 20	29,42	A	TA		0,01	20	
							103A	B	P	01		57 00	61,21	C	TA		0,13	100	
							103A	Z	S			15 57 1 25 00	0	GC	TA		0,03	20	
							103A	A	AG	02		25 20	29,42	A	TA		0,01	20	
							103A	B	P	01		57 00	61,21	C	TA		0,13	100	
							103A	Z	S			15 57 1 25 00	0	GC	TA		0,03	20	
							103A	A	AG	02		25 20	29,42	A	TA		0,01	20	
							103A	B	P	01		57 00	61,21	C	TA		0,13	100	
							103A	Z	S			15 57 1 25 00	0	GC	TA		0,03	20	
							103A	A	AG	02		25 20	29,42	A	TA		0,01	20	
							103A	B	P	01		57 00	61,21	C	TA		0,13	100	
							103A	Z	S			15 57 1 25 00	0	GC	TA		0,03	20	
							103A	A	AG	02		25 20	29,42	A	TA		0,01	20	
							103A	B	P	01		57 00	61,21	C	TA		0,13	100	
							103A	Z	S			15 57 1 25 00	0	GC	TA		0,03	20	
							103A	A	AG	02		25 20	29,42	A	TA		0,01	20	
							103A	B	P	01		57 00	61,21	C	TA		0,13	100	
							103A	Z	S			15 57 1 25 00	0	GC	TA		0,03	20	
							103A	A	AG	02		25 20	29,42	A	TA		0,01	20	
							103A	B	P	01		57 00	61,21	C	TA		0,13	100	
							103A	Z	S			15 57 1 25 00	0	GC	TA		0,03	20	
							103A	A	AG	02		25 20	29,42	A	TA		0,01	20	
							103A	B	P	01		57 00	61,21	C	TA		0,13	100	
							103A	Z	S			15 57 1 25 00	0	GC	TA		0,03	20	
							103A	A	AG	02		25 20	29,42	A	TA		0,01	20	
							103A	B	P	01		57 00	61,21	C	TA		0,13	100	
							103A	Z	S			15 57 1 25 00	0	GC	TA		0,03	20	
							103A	A	AG	02		25 20	29,42	A	TA		0,01	20	
							103A	B	P	01		57 00	61,21	C	TA		0,13	100	
							103A	Z	S			15 57 1 25 00	0	GC	TA		0,03	20	
							103A	A	AG	02		25 20	29,42	A	TA		0,01	20	
							103A	B	P	01		57 00	61,21	C	TA		0,13	100	
							103A	Z	S			15 57 1 25 00	0	GC	TA		0,03	20	
							103A	A	AG	02		25 20	29,42	A	TA		0,01	20	
							103A	B	P	01		57 00	61,21	C	TA		0,13	100	
							103A	Z	S			15 57 1 25 00	0	GC	TA		0,03	20	
							103A	A	AG	02		25 20	29,42	A	TA		0,01	20	
							103A	B	P	01		57 00	61,21	C	TA		0,13	100	
							103A	Z	S			15 57 1 25 00	0	GC	TA		0,03	20	
							103A	A	AG	02		25 20	29,42	A	TA		0,01	20	
							103A	B	P	01		57 00	61,21	C	TA		0,13	100	
							103A	Z	S			15 57 1 25 00	0	GC	TA		0,03	20	
							103A	A	AG	02		25 20	29,42	A	TA		0,01	20	
							103A	B	P	01		57 00	61,21	C	TA		0,13	100	
							103A	Z	S			15 57 1 25 00	0	GC	TA		0,03	20	
							103A	A	AG	02		25 20	29,42	A	TA		0,01	20	
							103A	B	P	01		57 00	61,21	C	TA		0,13	100	
							103A	Z	S			15 57 1 25 00	0	GC	TA		0,03	20	
							103A	A	AG	02		25 20	29,42	A	TA		0,01	20	

Source : Direction Générale des Finances Publiques page : 2



**Altitude (m) :**

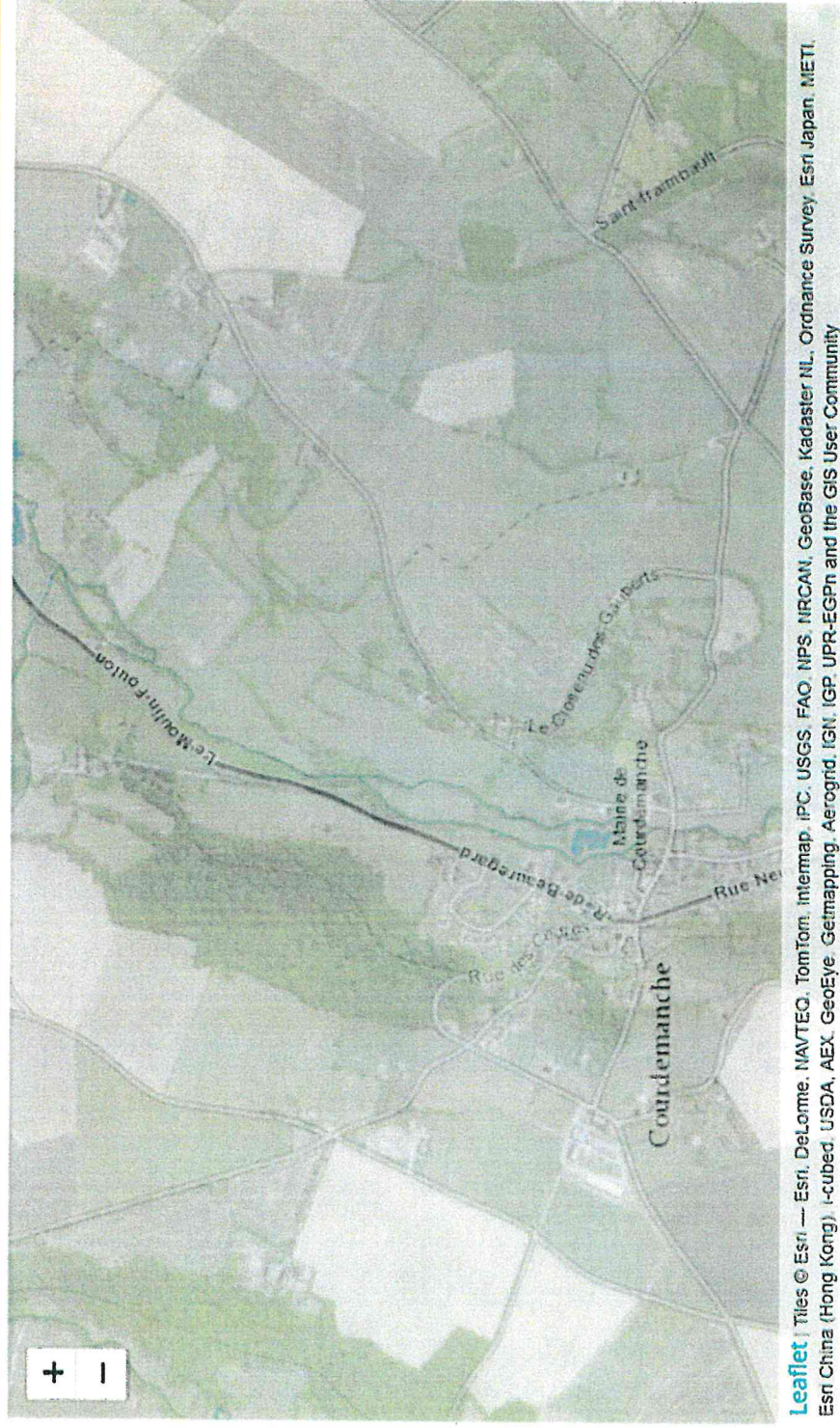
minimale : 17

maximale : 61

**Superficie (ha) : 2136**

**Centroïde calculé : 47.62252° - 0.36354°**

**Carte de localisation**





**Altitude (m) :**

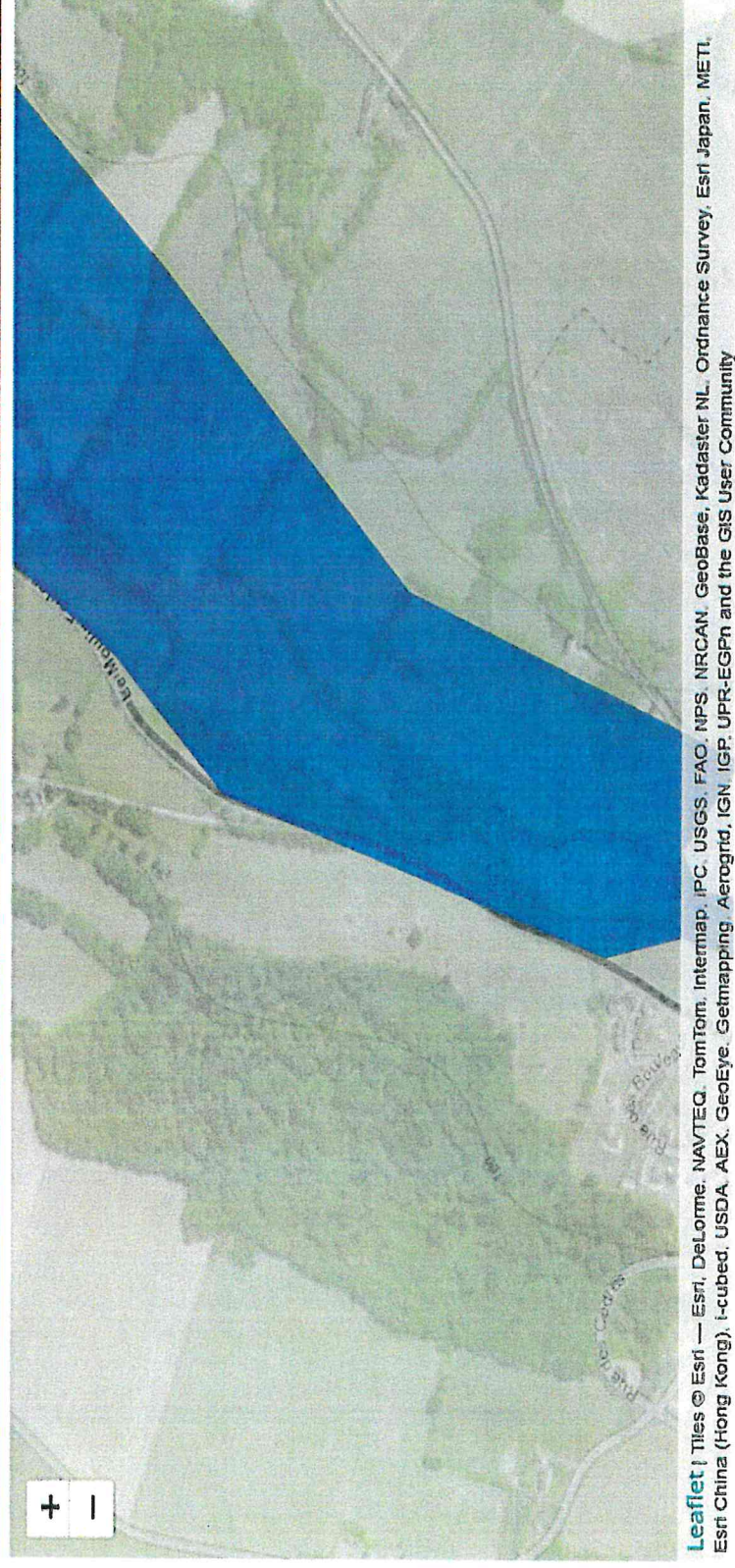
minimale : 0

maximale : 0

**Superficie (ha) : 313**

**Centroïde calculé : 47.85249° - 0.58103°**

Carte de localisation



**ZNIEFF Continentale de type 2 (Identifiant national : 520620054) VALLEE DE L'ETANGSORT ENTRE COURDEMANCHE ET TRESSON**



## VALLEE DE L'ETANGSORT ENTRE COURDEMANCHE ET TRESSON (Identifiant national : 520620054)

(ZNIEFF Continentale de type 2)

(Identifiant régional : )

La citation de référence de cette fiche doit se faire comme suite : AVRILLA A. (CEN), -  
520620054, VALLEE DE L'ETANGSORT ENTRE COURDEMANCHE ET TRESSON.  
- INPN, SPN-MNHN Paris, 6P. <https://inpn.mnhn.fr/zone/znief/520620054.pdf>

Région en charge de la zone : Pays-de-la-Loire  
Rédacteur(s) : AVRILLA A. (CEN)  
Centroïde calculé : °-°

### Dates de validation régionale et nationale

Date de premier avis CSRPN : 11/09/2019  
Date actuelle d'avis CSRPN : 11/09/2019  
Date de première diffusion INPN :  
Date de dernière diffusion INPN : 16/01/2020

1. DESCRIPTION .....	2
2. CRITERES D'INTERET DE LA ZONE .....	3
3. CRITERES DE DELIMITATION DE LA ZONE .....	3
4. FACTEUR INFLUENCANT L'EVOLUTION DE LA ZONE .....	3
5. BILAN DES CONNAISSANCES - EFFORTS DES PROSPECTIONS .....	4
6. HABITATS .....	4
7. ESPECES .....	5
8. LIENS ESPECES ET HABITATS .....	6
9. SOURCES .....	6



## 7. ESPECES

### 7.1 Espèces déterminantes

Groupe	Code Espèce (CD_NOM)	Nom scientifique de l'espèce	Nomm vernaculaire de l'espèce	Statut(s) biologique(s)	Sources	Degré d'abondance	Effectif inférieur estimé	Effectif supérieur estimé	Année/ Période d'observation
Mammifères	61258	<i>Anvicola sapidus</i> Miller, 1908	<i>Campagnol</i> <i>amphibie, Rat d'eau</i>	Reproduction certaine ou probable	Informateur : Vaidie Frédéric				2018 - 2019
	60295	<i>Rhinolophus</i> <i>ferumiequinum</i> (Schreber, 1774)	<i>Grand rhinolophe</i>	Hivernage, séjour hors de période de reproduction	Informateur : Vaidie Frédéric		40	40	2018 - 2018
	60313	<i>Rhinolophus</i> <i>hipposideros</i> (Bechstein, 1800)	<i>Petit rhinolophe</i>	Hivernage, séjour hors de période de reproduction	Informateur : Vaidie Frédéric				2018 - 2018
	3807	<i>Lanius collurio</i> Linnaeus, 1758	<i>Pie-grièche</i> <i>écorcheur</i>	Reproduction certaine ou probable	Informateur : NOEL Franck				2018 - 2018

### 7.2 Espèces autres

Groupe	Code Espèce (CD_NOM)	Nom scientifique de l'espèce	Nomm vernaculaire de l'espèce	Statut(s) biologique(s)	Sources	Degré d'abondance	Effectif inférieur estimé	Effectif supérieur estimé	Année/ Période d'observation
Phanérogames	87892	<i>Cardamine</i> <i>amara</i> L., 1753	<i>Cardamine amère</i>	Reproduction certaine ou probable	Informateur : NOEL Franck				2018 - 2018