

COMMUNE : SAINT PERE EN RETZ

NATURE DES TRAVAUX :

*Extension électrique pour l'alimentation d'un équipement public
le pré aux chevaux (alimentation station épuration)*

INTERLOCUTEURS:	Nom	Téléphone	Courriel
MAITRE D'OUVRAGE	SYDELA	02.51.80.45.70	contacts@sydel.fr
MAITRE D'OEUVRE	SYDELA	02.51.80.45.70	contacts@sydel.fr
BUREAU D'ETUDE	EIFFAGE ENERGIE LOIRE OCEAN	02.40.02.77.84	contact.saintepazanne.energie@eiffage.com
ENTREPRISE	EIFFAGE ENERGIE LOIRE OCEAN	02.40.02.77.84	contact.saintepazanne.energie@eiffage.com

MODIFICATIONS	No	Demandées		Etablies		Vérifiées	
		Par	Le	Par	Le	Par	Le
Plan récolement	D						
Plan exécution	C						
Déclaration préalable	B	SYD	19/11/19	NB	20/11/19	FG	20/11/19
Plan projet-modification emplacement poste	A1	SCE	18/10/19	NB	18/10/19	FG	18/10/19
Plan projet	A	SYD	26/09/19	NB	03/10/19	FG	04/10/19

GEOREFERENCMENT			
COORDONNEES LAMBERT 93 zone 6 CC47	X1=1319424 Y1=6242973	X2=1319442 Y2=6242987	

DESIGNATION DU POSTE	NUMERO DU POSTE	APPAREIL HTA A OUVRIR POUR MISE HORS TENSION DU POSTE
7061	EPURATION SIVOM	

EIFFAGE
ÉNERGIE SYSTÈMES

Z.I. des Berthaudières - 44 680 SAINTE PAZANNE
Tel : 02.40.02.77.84 / Fax : 02.40.02.74.48
E-Mail : contact.saintepazanne.energie@eiffage.com

NUMERO SYDELA
187.19.002AL25

NUMERO ENEDIS
DA27/052616

NUMERO PLAN
421714

Nb Folios A3 : 1
Echelle : 1/200

PLAN DE SITUATION (1/25000)



HTA Aérienne à Construire

HTA Aérienne Existante

HTA Aérienne à Supprimer

HTA Aérienne dépose/repose

HTA Souterraine à Construire

HTA Souterraine Existante

HTA Souterraine à Supprimer

BT Aérienne à Construire

BT Aérienne Existante

BT Aérienne à Supprimer

BT Aérienne dépose/repose

Branchements Aériens 2FILS 4FILS

BT Souterraine à Construire

BT Souterraine Existante

BT Souterraine à Supprimer

E.P Aérien à Construire

E.P Aérien Existant

E.P Aérien à Supprimer

E.P Aérien dépose/repose

E.P. Souterrain à construire sous TPC 90

E.P. Souterrain Existant

E.P. Souterrain à supprimer

Fourreaux

Eaux Pluviales > 250

Eaux Pluviales <= 250

Eau Potable > 250

Eau Potable <= 250

Eau Unitaire > 250

Eau Unitaire <= 250

Eaux Usées > 250

Eaux Usées <= 250

Réseaux I.C.E à créer

Réseaux I.C.E existant

Gaz Existant

LEGENDE TRACE RESEAUX

LEGENDE DES SYMBOLES

SUPPORTS BETON HTA OU BT

Simple

Portique

PH61

Existant

A implanter

A déposer

SUPPORT BOIS

SUPPORT F.T.

INTERRUPTEUR AERIEN IA1 - IA2 - M2S - DRRA

ETIQUETTE SUPPORTS

EXISTANT
INFO T.S.T.

A IMPLANTER
INFO T.S.T.

A DEPOSER

ARMOIRES DE COUPURE HTA ET POSTES DE TRANSFORMATION

AC(3)M

AC(3)T

PSSA

PSSB

PUC

PAC

CBU

Existant

A poser

MISE A LA TERRE

Existante

Existante

A Réaliser

A Réaliser

0.35

0.50

Etiquettes coffrets réseaux, branchements, éclairage public

INSEE

POXXX

TYPE COFFRET

Observations:

saillie ou encastrer

ACCESSOIRES

Coffret Brt

Br+Repiqu.

C4

C400

Etoilement

Fausse Coupure

2D

3D

REMBT

Jonction ou Dériv. BT

Jonction ou Dériv. HTA

ACCESSOIRES I.C.E

Regard 30x30

CH. L0T

CH. L1T

CH. L2T

CH. L3T

CH. L4T

CH. L5T

K1C

K2C

K3C

L1C

L2C

L3C

POSTE HTA/BTA :

Désignation

Existant

Projeté

Type

Puissance transfo.

N° transfo.

Tableau HTA

Raccordement HTA

Liaison transfo-tableau

Nombre départs BT

Tableau BT

EP-Télécommandes-Divers

ECLAIRAGE PUBLIC

Armoire

Coffret

Lampe sur façade

Candélabre

Boite jonction EP

TABLEAUX DES PRISES DE TERRE

TABLEAU RECAPITULATIF DES DIFFERENTES FORMES DE PRISES DE TERRE

type de terre	A	B	C	D	E	F	G	H	I	J
RESISTIVITE en Ω m	Boucle à fond de fouille		Piquets	Conducteur vertical			Serpentin 1 tranchée de 3m Cond. 10m	Serpentin 2 tranchées de 3m Cond. 2x10m	Serpentin 2 tranchées de 5m Cond. 2x15m	Etoile 3 tranchées de 10m (patte d'oie)
	Poteau périmètre 2 m.	Poste HTA/BT périmètre 10m.	Long. 3m	Long. 3m	Grille en tranchée 1,4m	Grille en tranchée 2,4m				
50 Ohm.m	30	8	17	19	15	10	12	7	5	3
100 Ohm.m	60	17	34	37	30	20	25	14	10	6
200 Ohm.m	120	34	66	75	60	40	50	28	20	12
300 Ohm.m		50	100	112	90	60	75	42	30	18
400 Ohm.m		66	133	149	120	80	100	56	40	24
500 Ohm.m					150	100	125	70	50	30
750 Ohm.m					225	150		105	75	45
1000 Ohm.m					300	200			100	60

TABLEAU DES RECAPITULATIFS DES VALEURS GLOBALES DU NEUTRE BT

REPERES	DATE DE LA MESURE	RESISTANCE MESUREE	OBSERVATIONS

TABLEAU DES RECAPITULATIFS DES PRISES DE TERRE INDIVIDUELLES (masse et neutre)

REPERES	VALEUR LUE AU TELUROMETRE	RESISTIVITE DU TERRAIN CALCULEE	RESISTANCE OBTENUE PAR LE CALCUL (en Ohm)	TYPE DE TERRE ENVISAGEE	RESISTANCE MESUREE APRES REALISATION (en Ohm)	DATE DE LA MESURE
P	3.9	0.66	0.044	B		

TABLEAU DES RECAPITULATIFS DES MESURES DE COUPLAGE ENTRE LA TERRE DES MASSES ET LES TERRES DU NEUTRE

REPERES COUPLAGE ENTRE	RESISTANCE TERRE DES MASSES (RM)	RESISTANCE TERRE NEUTRE (RN)	RESISTANCE ENTRE MASSE ET NEUTRE (RMN)	RESISTANCE COUPLAGE MASSE NEUTRE RC=(RM+RN-RMN) /2	COEFFICIENT COUPLAGE MASSE NEUTRE (RC/RM) < 0.15
P					

No EIFFAGE

INDICE

FEUILLE

421714

-B-

2/6

[illegible]

AERIEN	Section et type	Longueur Géographique (m)	Longueur Electrique (m)
HTA	54 ² nu		
	75 ² nu		
	50 ² tors		
BTA	70 ² tors		
	150 ² tors		
SOUTERRAIN	Section et type	Longueur Géographique (m)	Longueur Electrique (m)
HTA	95 ²	7.00	12.00
	150 ²	30.00	44.00
	240 ²		
Branchements	35 ² / 50 ²		
BTA	95 ²		
	150 ²		
	240 ²		

[illegible]

Catégorie (HTA,BT,EP)		Nature du conducteur	Dépose (m)
Aérien	Sout.		
HTA		54²AM	102.00

A DEPOSER 54 AM

A1

A2

A3

PRCS

P

NOUVEAU POSTE

A DEPOSER EPURATION SIVOM PB 7061 DI

A PREVOIR : A1-A3
1 Cable HTA 3x150AL

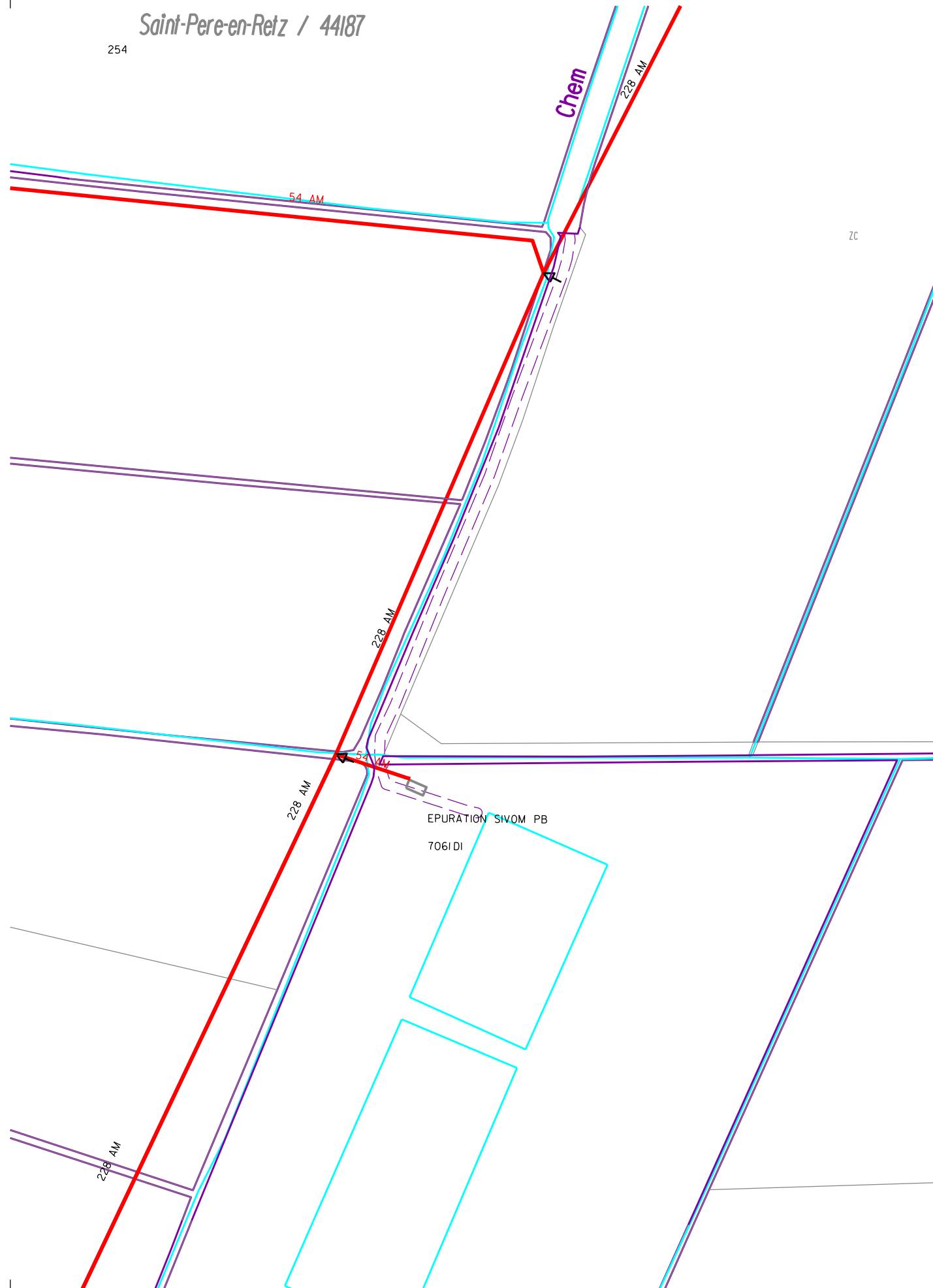
A PREVOIR : A3-P
1 Cable HTA 3x95AL

A DEPOSER : A1-A2
HTA 54AM

No EIFFAGE
421714

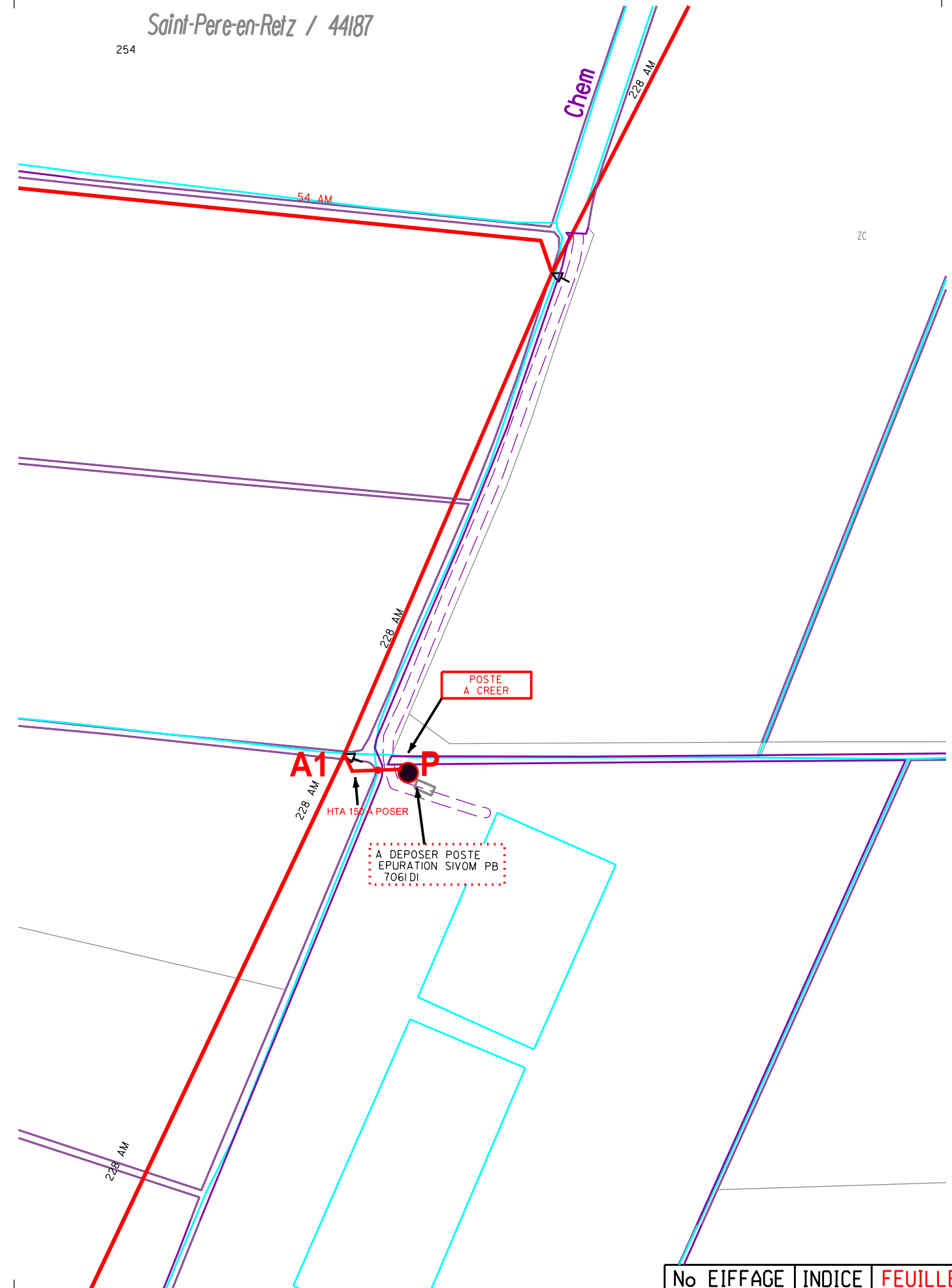
SCHEMA BTA AVANT TRAVAUX

254



SCHEMA BTA APRES TRAVAUX

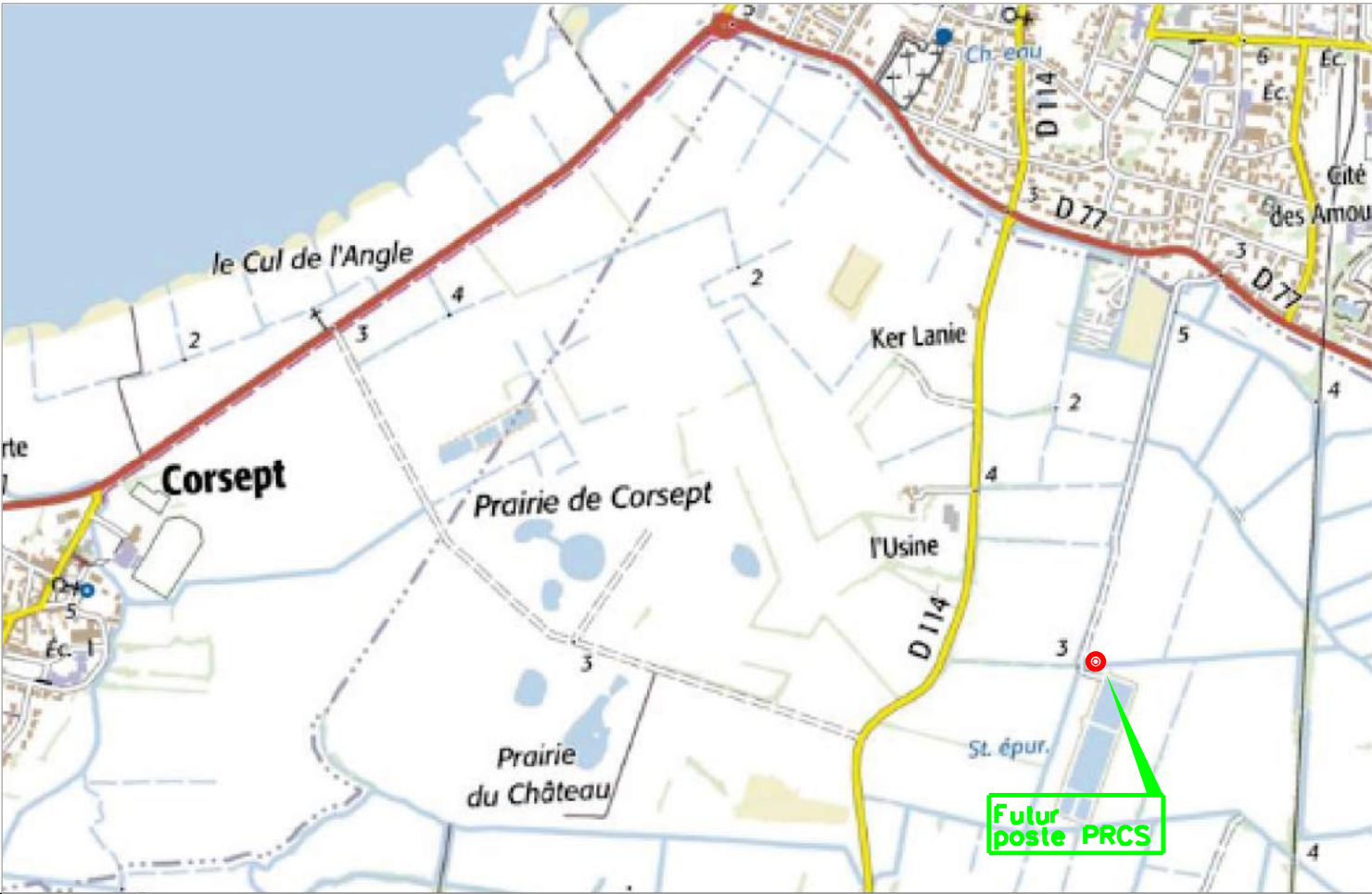
254



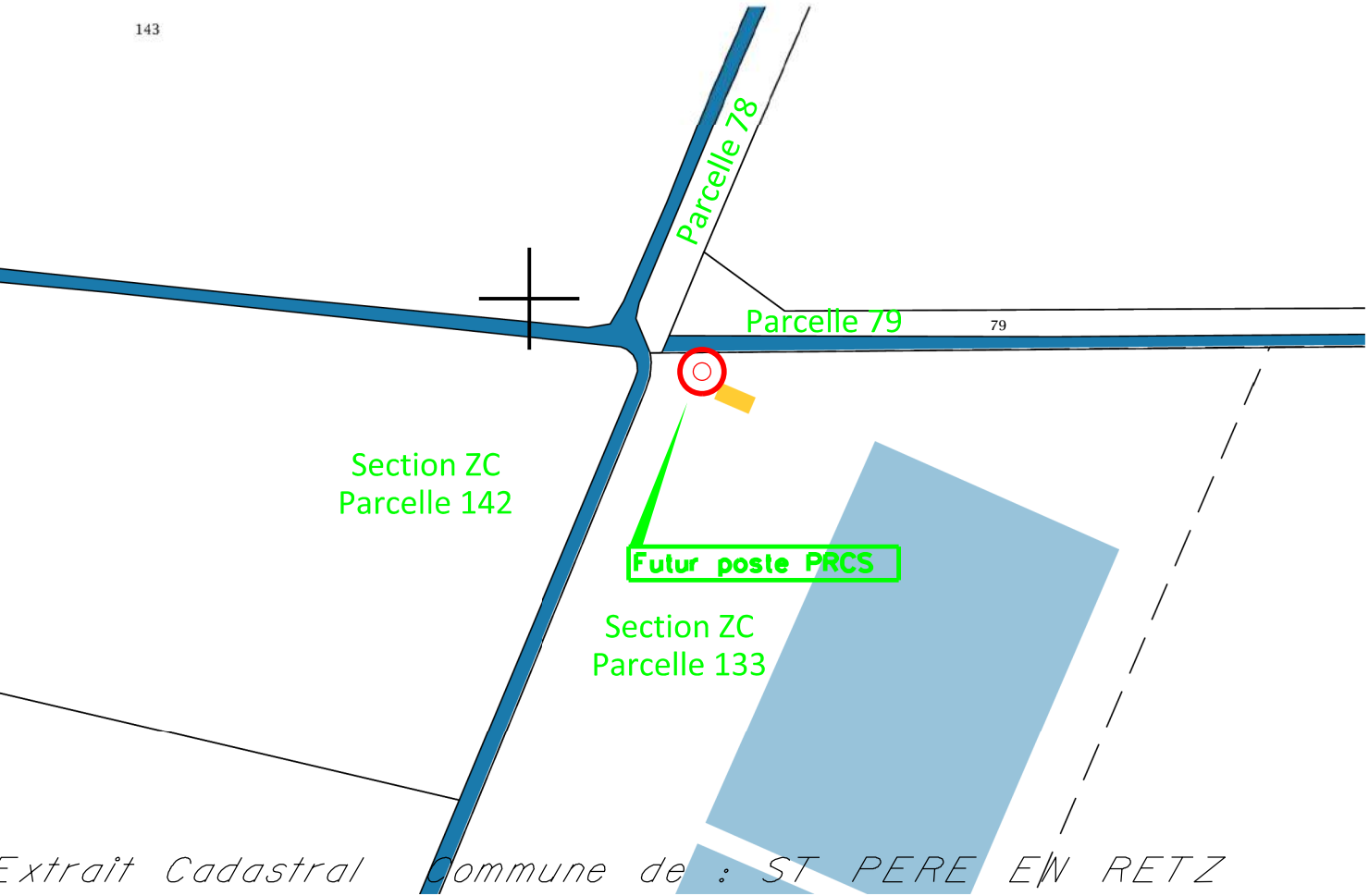
No EIFFAGE	INDICE	FEUILLE
421714	-B-	4/6

MISE A DISPOSITION TERRAIN PRIVE

Plan de situation : 1/25000

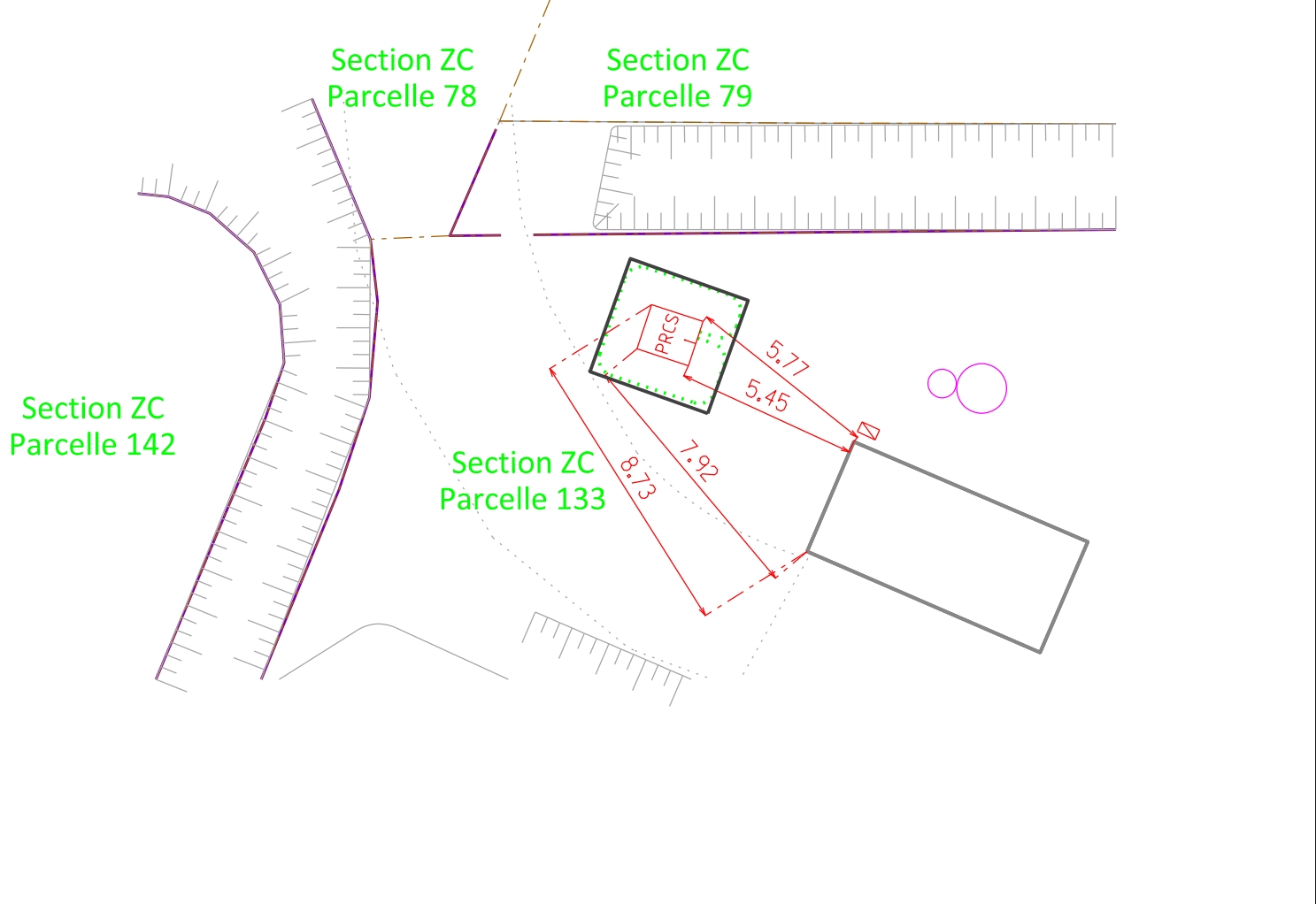


Plan cadastral

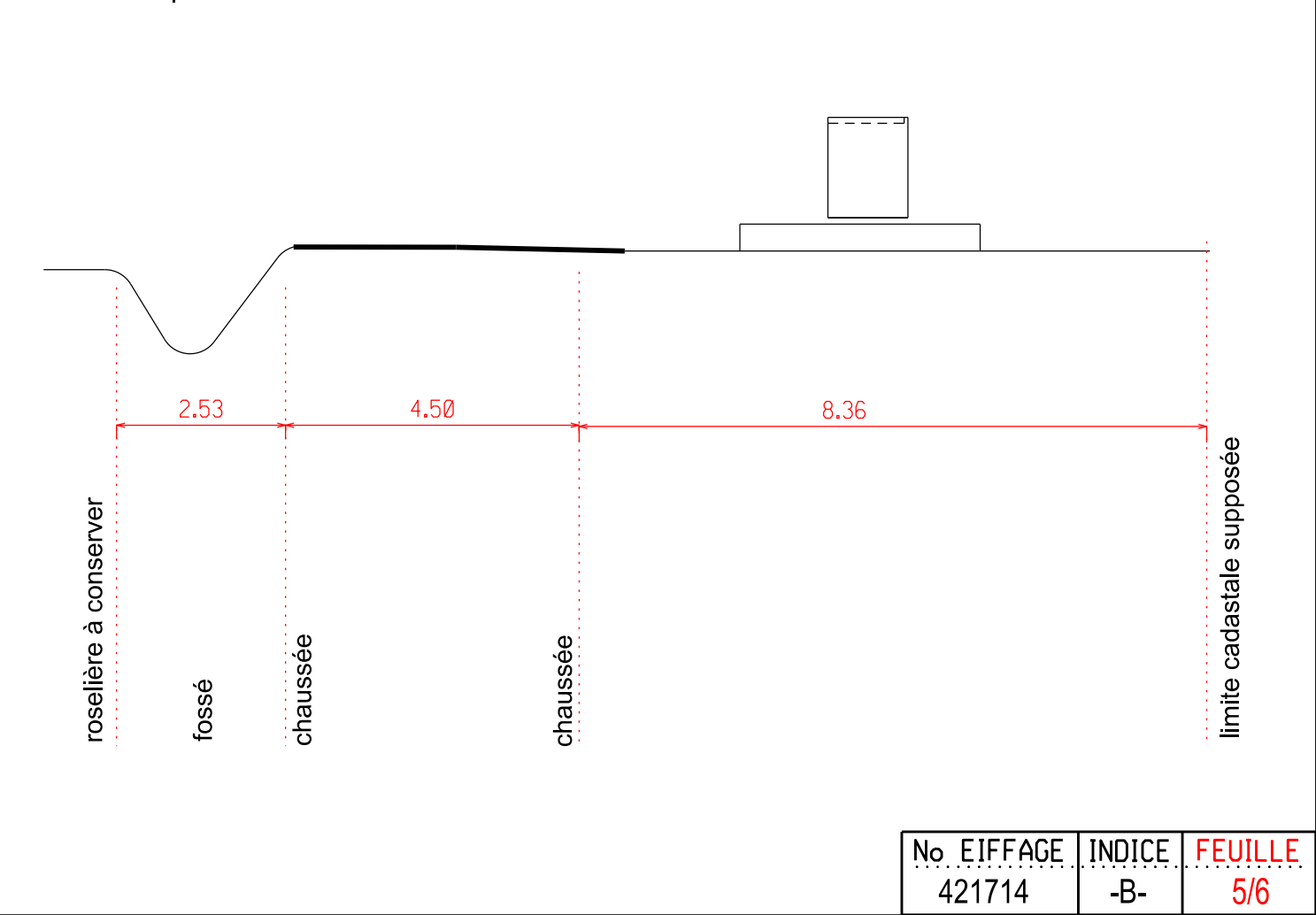


Extrait Cadastral Commune de : ST PERE EN RETZ
SECTION : ZC 133
ECHELLE : 1/2000

Plan de masse : 1/200



Plan de coupe : 1/100



MISE A DISPOSITION TERRAIN PRIVE

Fiche technique du poste de transformation électrique



CTC-R Type PRCS
Poste rural compact simplifié

Caractéristiques physiques

Caractéristiques mécaniques

Dimensions extérieures et masses		50 kVA	100 kVA	160 kVA
Poids CTC-R	[kg]	<1600	<1800	<2000
Surface au sol	[m²]	2		

Caractéristiques électriques

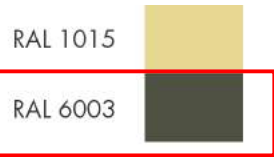
Transformateur HTA/BT		
Puissance maximale assignée	[kVA]	50 / 100 / 160
Tension	[kV]	17,5 / 24
Pertes à vide	[W]	110 / 180 / 260
Pertes en charge	[W]	1100 / 1750 / 2350

Tableau BT		
Tension assignée BT	[V]	410
Courants assignés		250 A (160 kVA)
Nombre de départs		1 (50 kVA) ou 2 (100 et 160 kVA)

➡ Pour des valeurs complémentaires, veuillez consulter la notice technique.

Couleurs

Couleurs standards : RAL 1015 et RAL 6003.



Autres couleurs: demander à notre service commercial.

➡ Ce nuancier est un échantillon. Veuillez vous référer aux RAL officiels pour avoir les bonnes couleurs.

Sécurité

Les opérations d'exploitation du **CTC-R** sont conformes à l'UTE C18-510 en termes de sécurité.

Le **CTC-R** remplit la tenue aux défauts internes de type IAC-AB (portes ouvertes et portes fermées).

RAL VERT OLIVE 6003

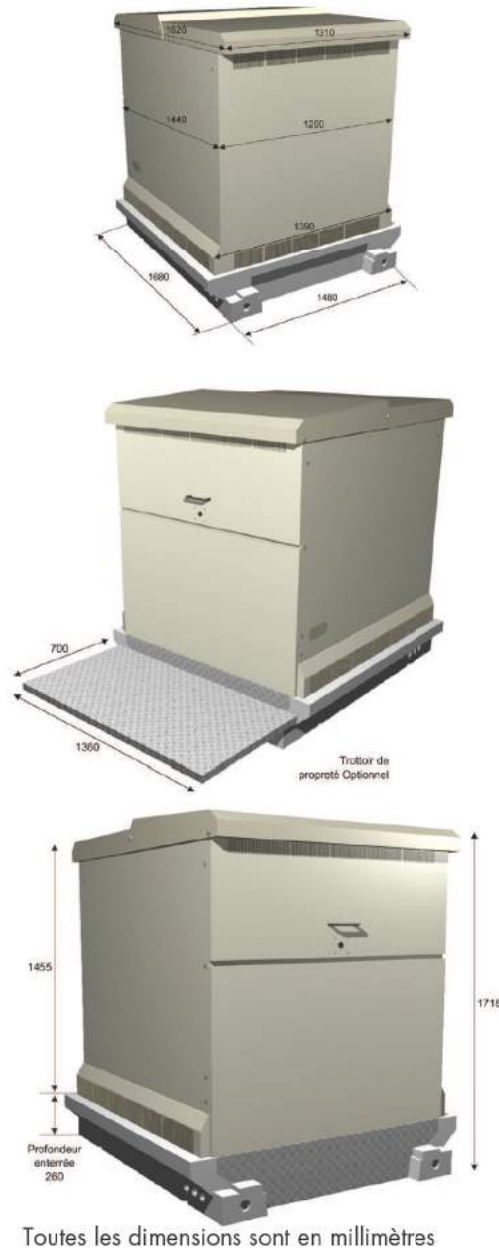


Photo de l' environnement avant travaux

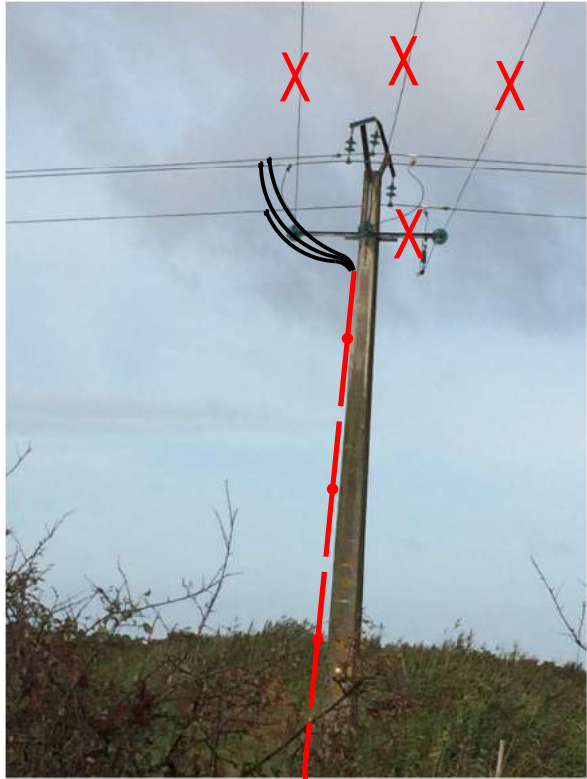


Photo d' intégration du poste projeté

RAL VERT OLIVE 6003



PLAN DU RESEAU SOUTERRAIN



Ref III

A1

A CONSERVER :

NVR

3 CT173

A DEPOSER

1 NA

3 AZN

1 EDB

3 Ponts gainés

A PREVOIR

1 RAS HTA 150

3 RDB 228AM

3 CBO

3 pont gainés

3 parafoudres sur ferrure

1 MALT

Poste PRCS

P

A PREVOIR

1 Poste PRCS - RAL 6003 vert

1 Transfo. 160Kva - 1 tableau TIPI 2/300

3 CSE 250-95 - 1 Racc. HTA 95AL

Ceinture équipotentielle a 1mI

Ref III

A2

A DEPOSER :

NA

3 AN2 175

3 pont gainés

3 parafoudres sur ferrure

prévoir transformateur à huile végétale

A PREVOIR

1 plateforme béton en surélévation(H : 0,40m) intégrant la boucle en fond de fouille

Section ZC
Parcelle 142

Fouilles pour forage dirigé

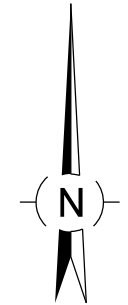
Section ZC
Parcelle 133

A3

1 Jonction HTA 150 / 95

A DEPOSER

POSTE 44187 P7061 "EPURATION SIVOM" à charge aménageur



Ech: 1 / 200

POSITIONNEMENT APPROXIMATIF DE TOUS LES RESEAUX EXISTANTS. POSITION SUPPOSEE OU SELON PLAN DE RECOLEMENTS FOURNIS.

No EIFFAGE	INDICE	FEUILLE
421714	-B-	S1/1