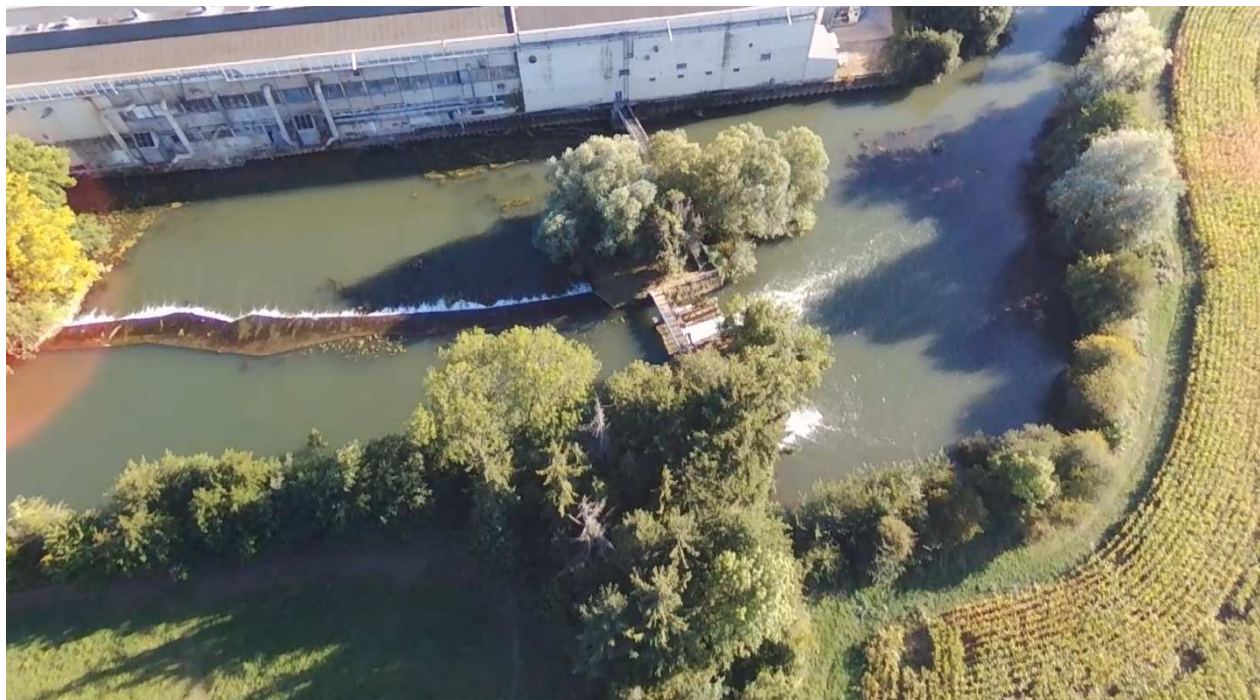


Création d'une centrale hydroélectrique et mise en place de la continuité écologique sur le site du Bourray à Saint Mars la Brière



CONSULT HYDRO (MOE)
Frédéric MISCHLER Directeur Tel : 03 84 68 15 90 Mobile : 06 75 08 77 87 contact@consulthydro.com
CONSULT HYDRO 9 Avenue du lac 70000 VESOUL

So ENERGIES
José MENDEZ Président Mobile : 06 02 23 54 91 Mendez2@free.fr
SO ENERGIES 2A rue du lavoir 90150 FOUSSEMAGNE

Grille de révision				
Indice	Date	Désignation	Etabli par	Vérifié par
A	13/12/19	Création	FM	AC

1 Table des matières

CREATION D'UNE CENTRALE HYDROELECTRIQUE ET MISE EN PLACE DE LA CONTINUITE ECOLOGIQUE SUR LE SITE DU BOURRAY A SAINT MARS LA BRIERE	1
1 PRESENTATION DU PROJET	3
2 VUE GENERALE DU SEUIL DU BOURRAY	3
3 ETAT ACTUEL ET PROJETE	4

1 PRESENTATION DU PROJET

Le projet consiste à:

- implanter une centrale hydroélectrique d'une puissance maximale d'environ 250 kW sur la rive droite de l'Huisne sur le seuil du Bourray déjà existant.
- créer une rivière de contournement du seuil du Bourray permettant ainsi le franchissement piscicole .
- créer une goulotte de dévalaison des poissons près de la centrale hydroélectrique.

Une préféabilité technique, un relevé topographique et bathymétrique ainsi qu'une étude sur la continuité écologique valident la pertinence du site et son potentiel d'exploitation hydroélectrique.

2 VUE GENERALE DU SEUIL DU BOURRAY

La photo aérienne suivante (Fig1), avec en filigrane les parcelles du cadastre, présente une vue générale du site.

Le propriétaire du site est la papeterie du Bourray.

L'ancienne centrale hydroélectrique est située sur la rive gauche de l'Huisne (dans la papeterie).

Le projet se situe en rive droite sur les parcelles 471 et 472 (propriété de la papeterie du Bourray).

Fig1 : Vue générale du site du Bourray



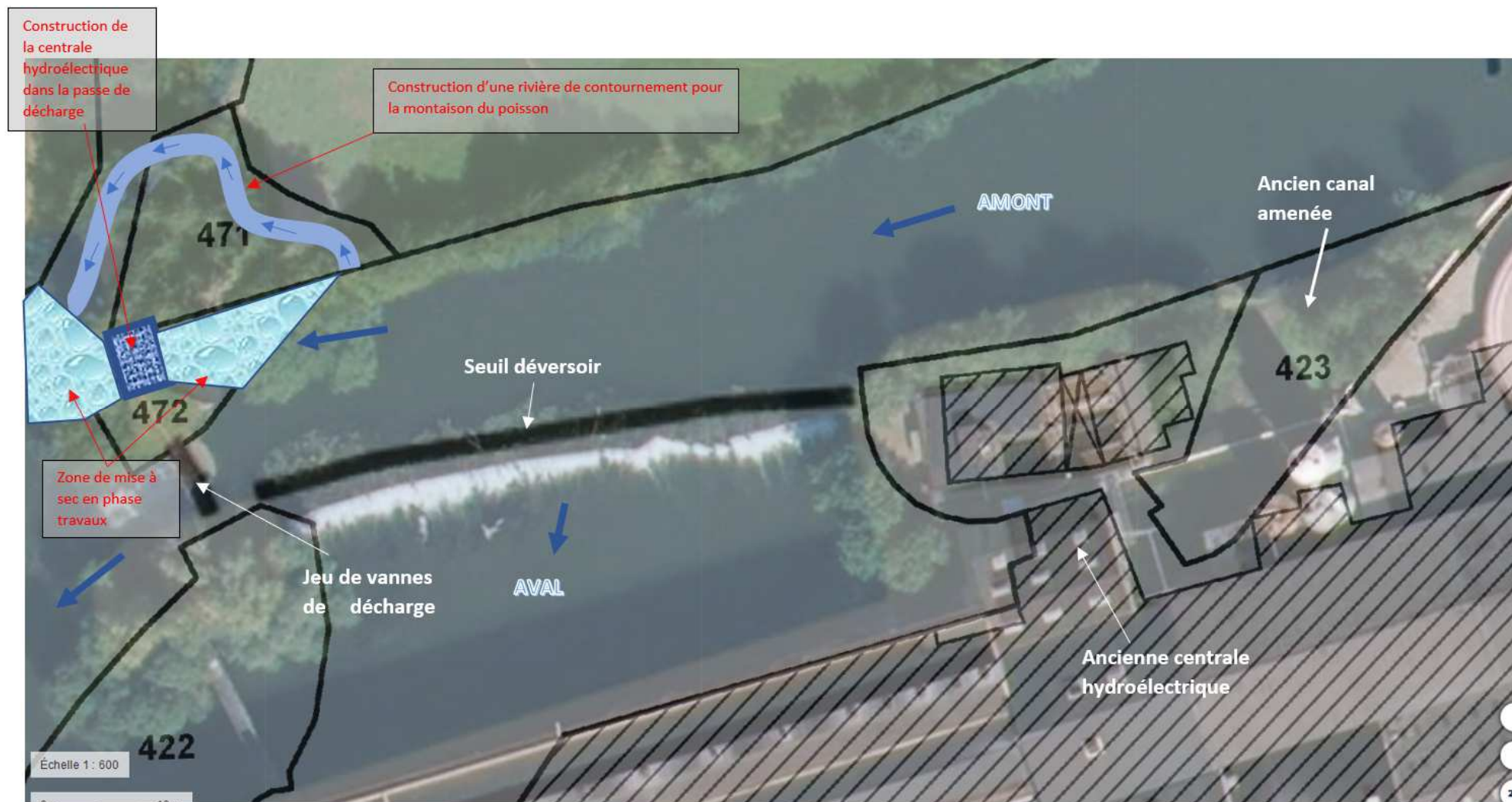
3 ETAT ACTUEL ET PROJETE

L'ancien site de production hydroélectrique en rive gauche est composé de :

- Un canal d'amenée dans l'usine qui n'est plus opérationnel (bouché à l'entrée de l'usine)
- L'emplacement de l'ancienne turbine dans l'enceinte des bâtiments de la papeterie (comblé et bétonné au profit d'une surface utilisée pour les besoins la papeterie).
- Le seuil déversoir (toujours opérationnel)
- Un jeu de vannage (toujours opérationnel)

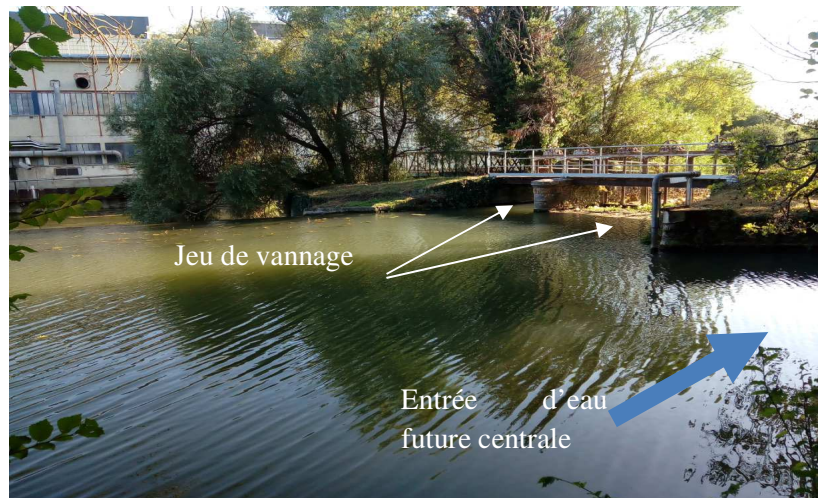
Le nouveau site de production hydroélectrique en rive droite sera composé de :

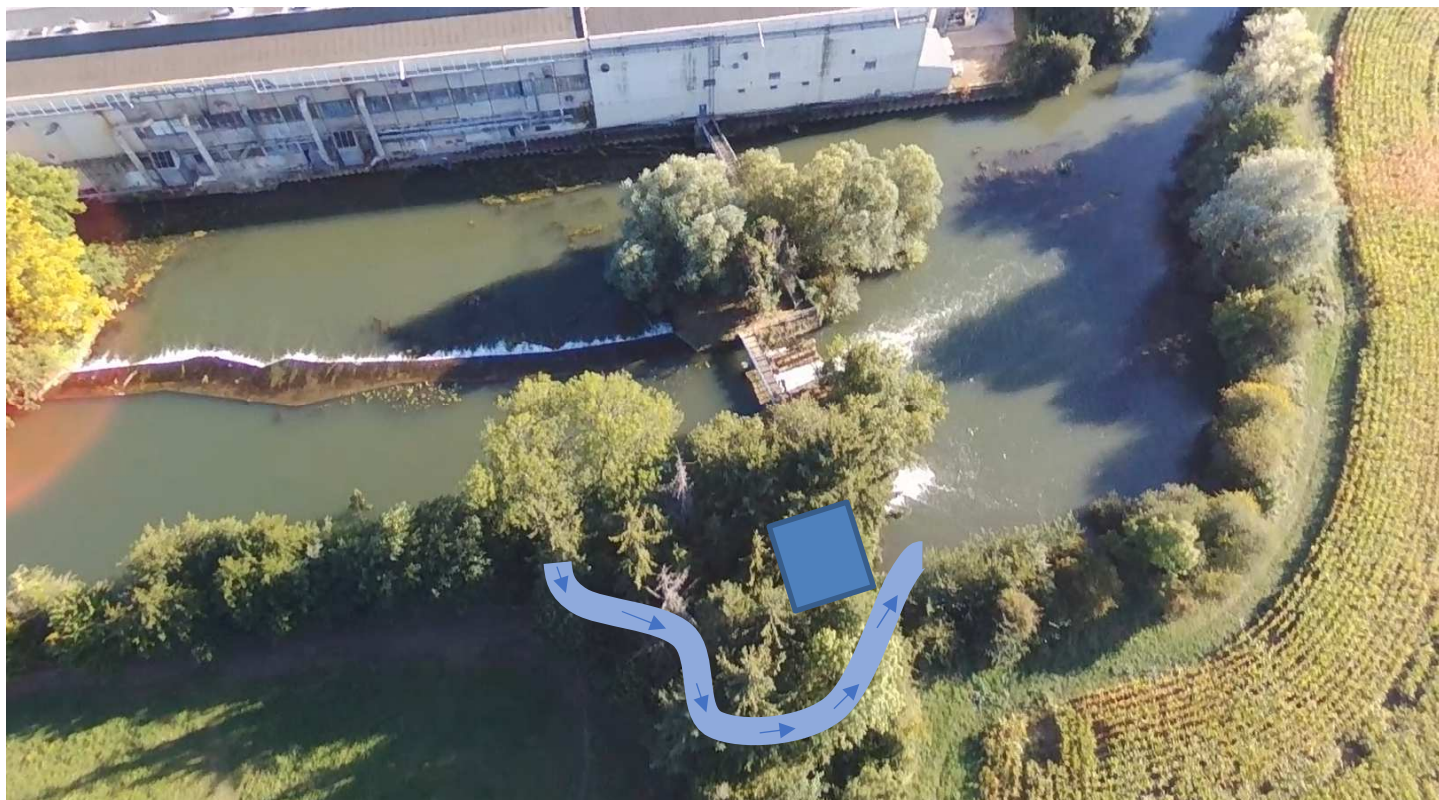
- Le seuil déversoir (conservé)
- Le jeu de vannage (rénové)
- Une centrale hydroélectrique avec dévalaison piscicole(nouvelle construction)
- Une rivière de contournement (nouvelle construction)





Le seuil du Bourray et la papeterie en rive gauche





Emplacement nouvelle centrale et rivière de contournement