



PARC D'ACTIVITES "FRESNAIS – TRELAZE"

FORMULAIRE CAS PAR CAS

ANNEXE 5 : ABORDS DU SITE

Ref : 19-018/ Novembre 2019



Figure 1 : Emprise du projet sur fond orthophotoplan actuel - 2019- Source : Géoportail

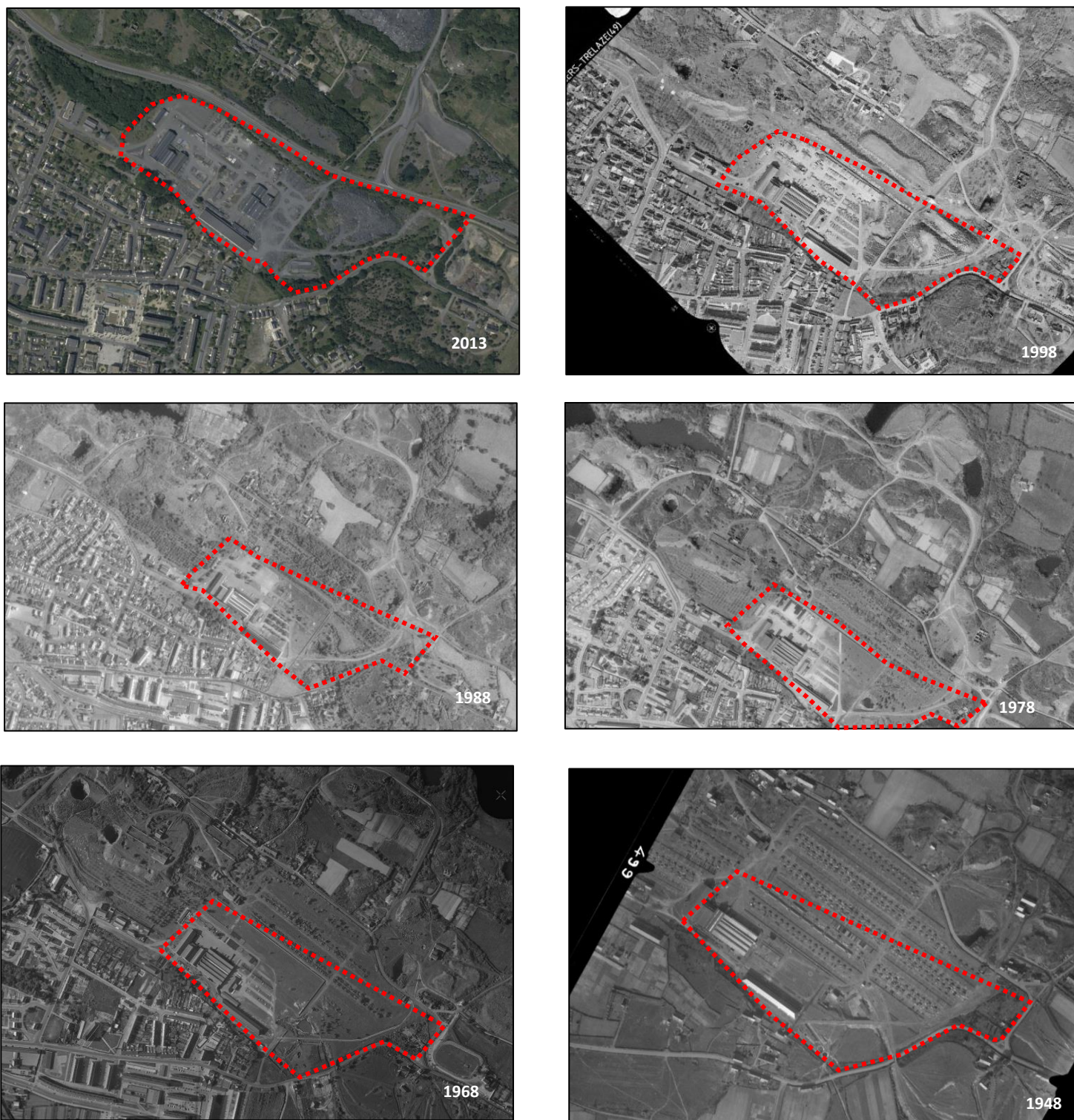


Figure 2 : Photographies aérienne du site des ardoisières de 2013 à 1948- Source : Géoportail

En rouge est indiqué le site des ardoisières (plus large que le site du projet). Les photographies nous permettent d'observer que le site est exploité depuis plusieurs décennies et que l'urbanisation de l'agglomération angevine s'en approche au cours du temps. Les friches sont petit à petit transformées.

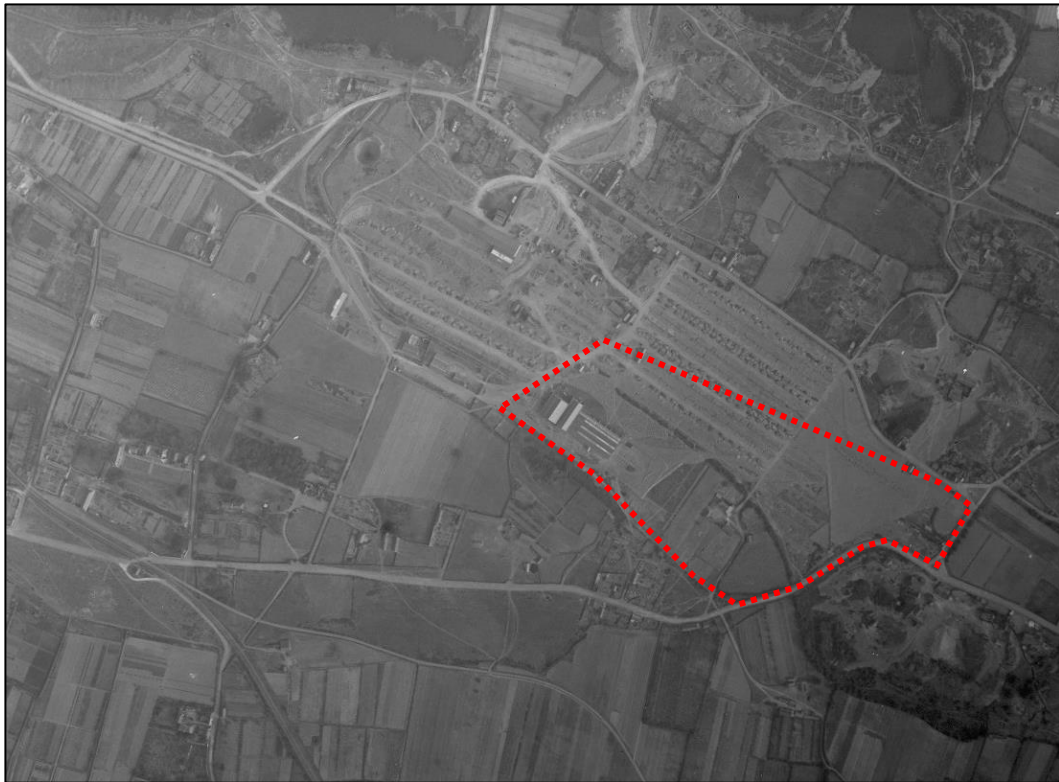


Figure 3 : Photographie aérienne du site des ardoisières en 1923- Source : Géoportail

On observe qu'en 1923, le site des ardoisières est déjà en exploitation.



Figure 4 : Localisation du site des ardoisières en 1866 - Limites approximatives - Source : Géoportail

Le site est déjà indiqué comme exploité en 1866 et la carte de Cassini (1740) indique comme lieu-dit "les ardoises" à cet endroit.