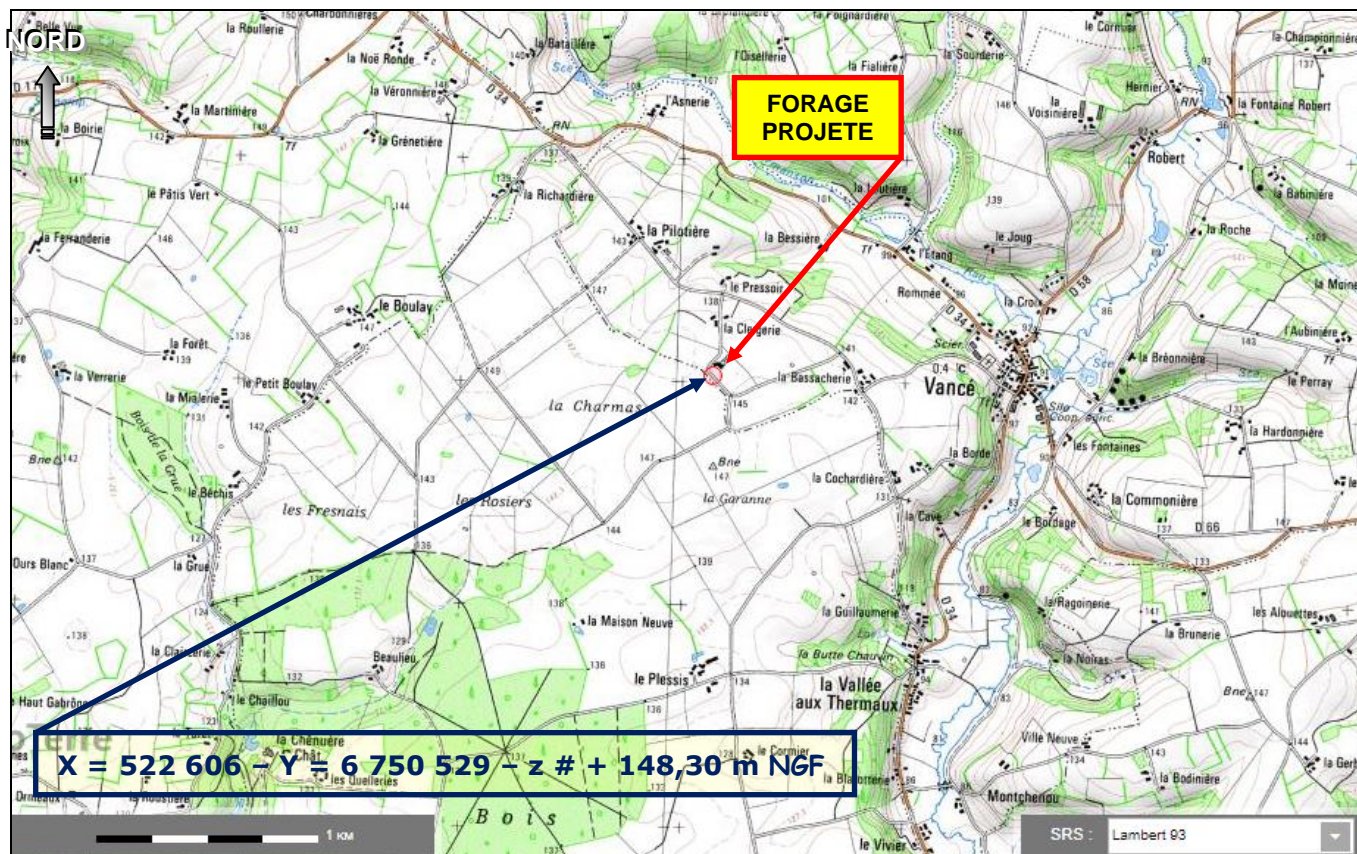
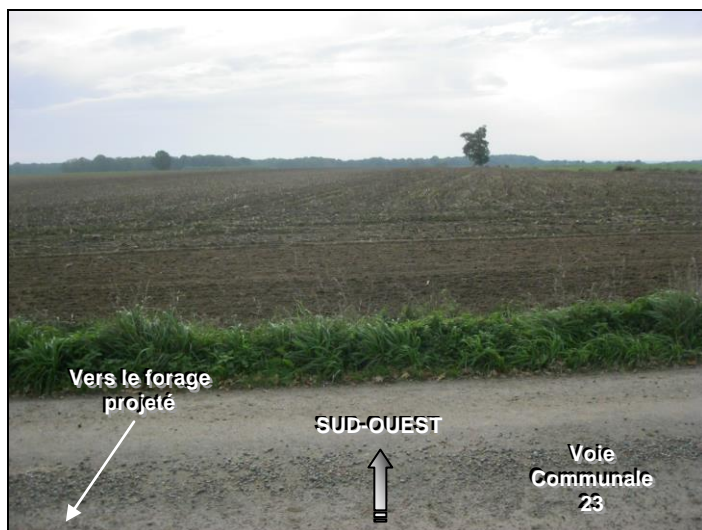
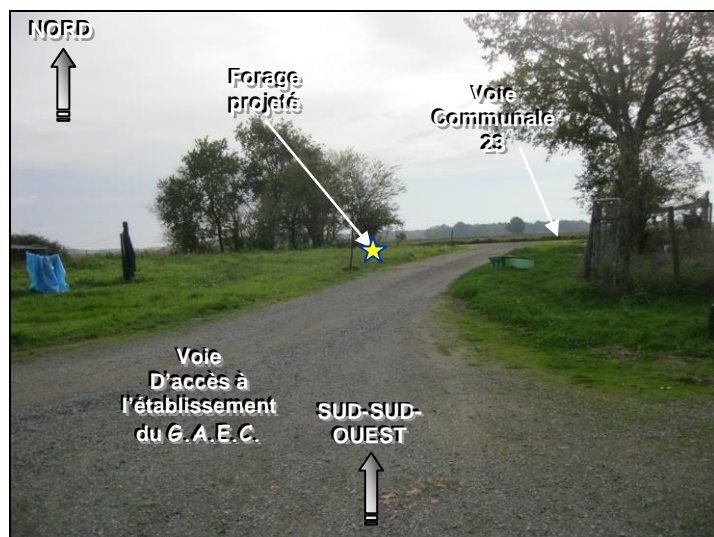
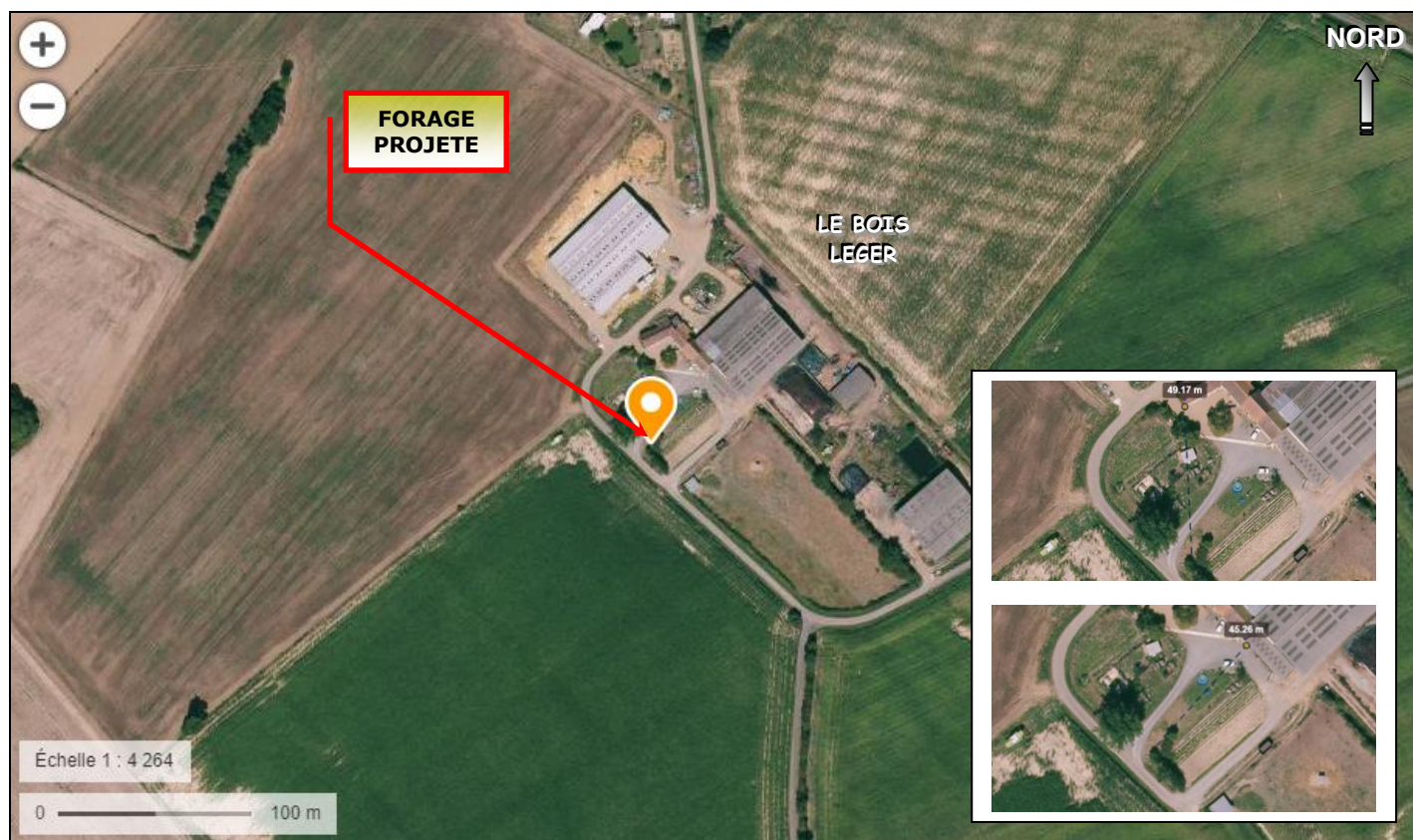


Situation du forage projeté au BOIS LEGER (VANCE - 72)  
sur un extrait de carte géographique de l'IGN à 1/100 000°  
(Extrait du site : [infoterre.brgm.fr](http://infoterre.brgm.fr))



Situation du forage projeté au BOIS LEGER (VANCE - 72)  
sur un extrait de carte topographique de l'IGN à 1/25 000°  
(Extrait du site : [infoterre.brgm.fr](http://infoterre.brgm.fr))





**Situation du point d'implantation et aperçu de l'environnement du forage projeté au BOIS LEGER (VANCE - 72)**

(Extrait du site : [geoportail.gouv.fr](http://geoportail.gouv.fr) + Photographies : [GéoSen](#) - 23-oct-19)