



DEMANDE D'EXAMEN AU CAS PAR CAS PREALABLE A LA REALISATION EVENTUELLE D'UNE EVALUATION ENVIRONNEMENTALE

ARTICLE R.122-3 DU CODE DE L'ENVIRONNEMENT

*Informations complémentaires au cerfa n°14734*03*

Annexe 1 : Plan de situation

Annexe 2 : Photographies de la zone d'implantation

Annexe 3 : Un plan de masse du projet

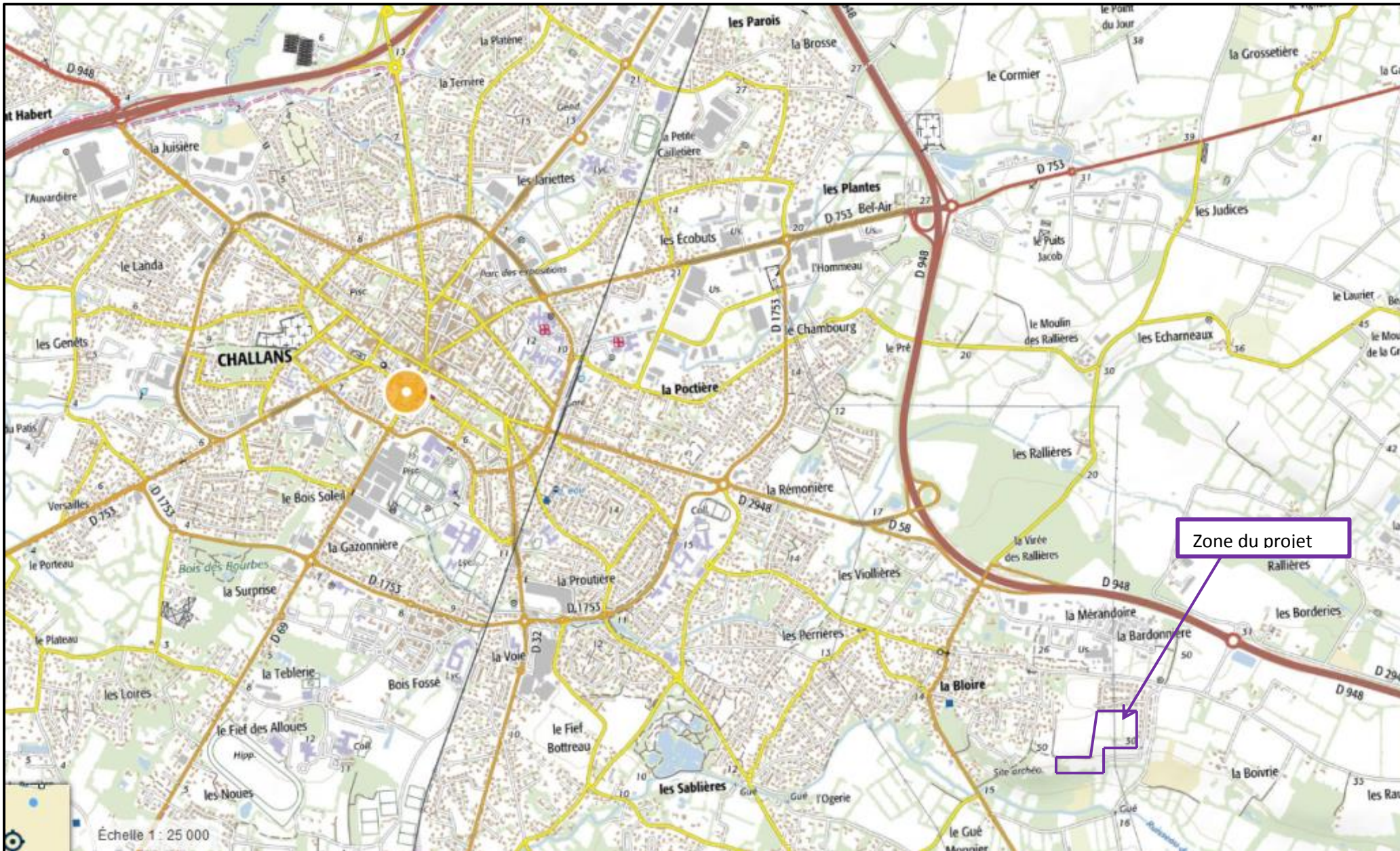
Annexe 4 : Un plan des abords du projet (localisation des zones humides, des cours d'eau et précisant l'affectation des constructions et des terrains avoisinants)

Annexe 5 : Un plan localisant les périmètres de protection de captage d'eau potable

Annexe 6 : Une carte localisant le projet par rapport aux sites naturels

Annexe 7 : Une carte des bruits des infrastructures routières (arrêté préfectoral et liste des infrastructures routières concernées)

ANNEXE 1 : PLAN DE SITUATION ET ENVIRONNEMENT DE LA ZONE DU PROJET



(Source : Géoportail visité le 13/09/2019)

ANNEXE 2 : PHOTOGRAPHIES DE LA ZONE D'IMPLANTATION

Légende



Zone du projet

Description :

- Opération située à l'est de la commune de Challans, dans un secteur à vocation d'urbanisation
- Zone naturelle au sud du projet



Source : Google map (daté de 2019)

ANNEXE 2 : PHOTOGRAPHIES DE LA ZONE D'IMPLANTATION

Légende



Zone du projet

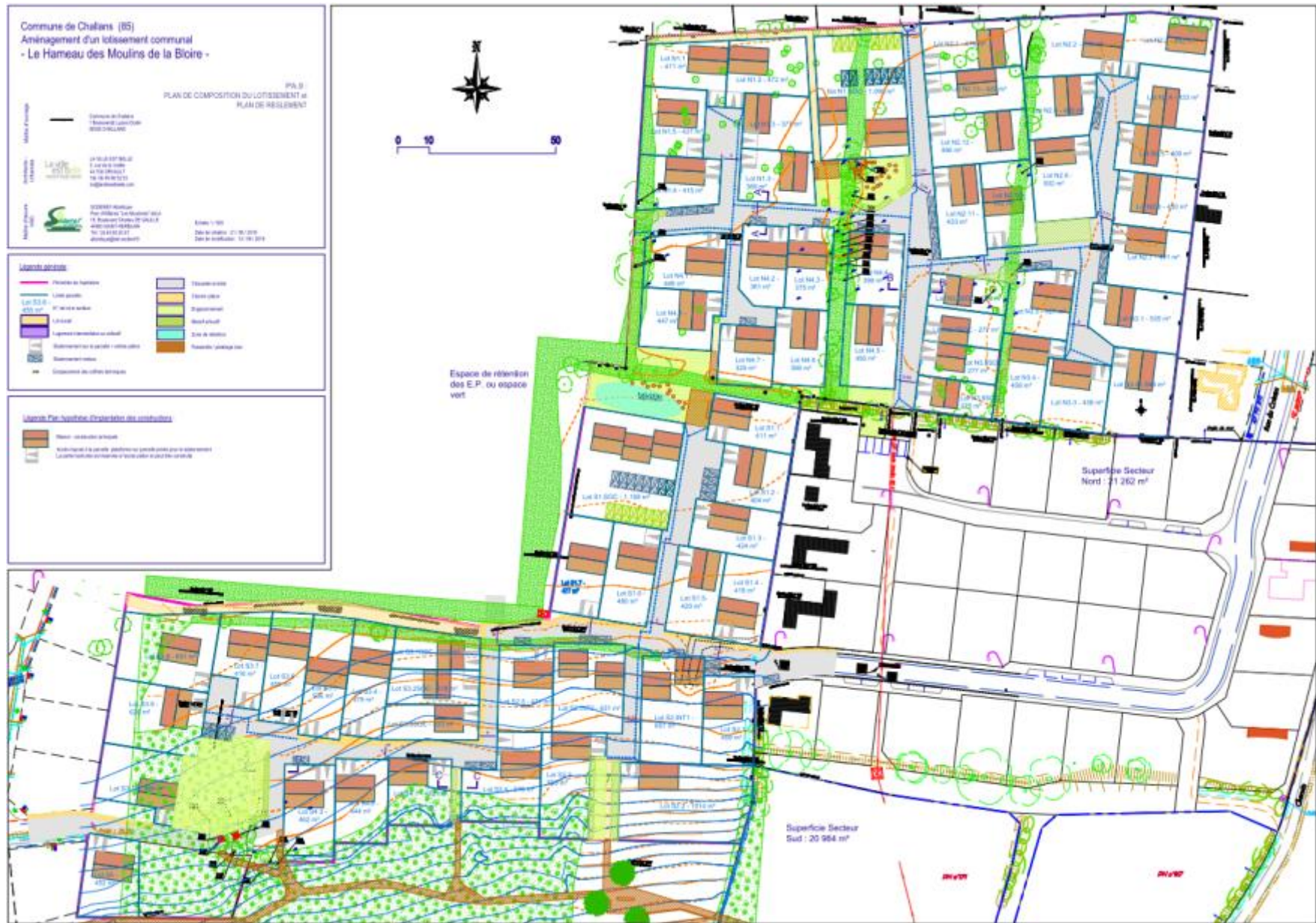
Description :

- Terrain peu exploité
- Présence de haies bocagères
- Présence d'un bois situé au sud du projet



Source : Google map (daté de 2019)

ANNEXE 3 : PLAN DE MASSE DU PROJET



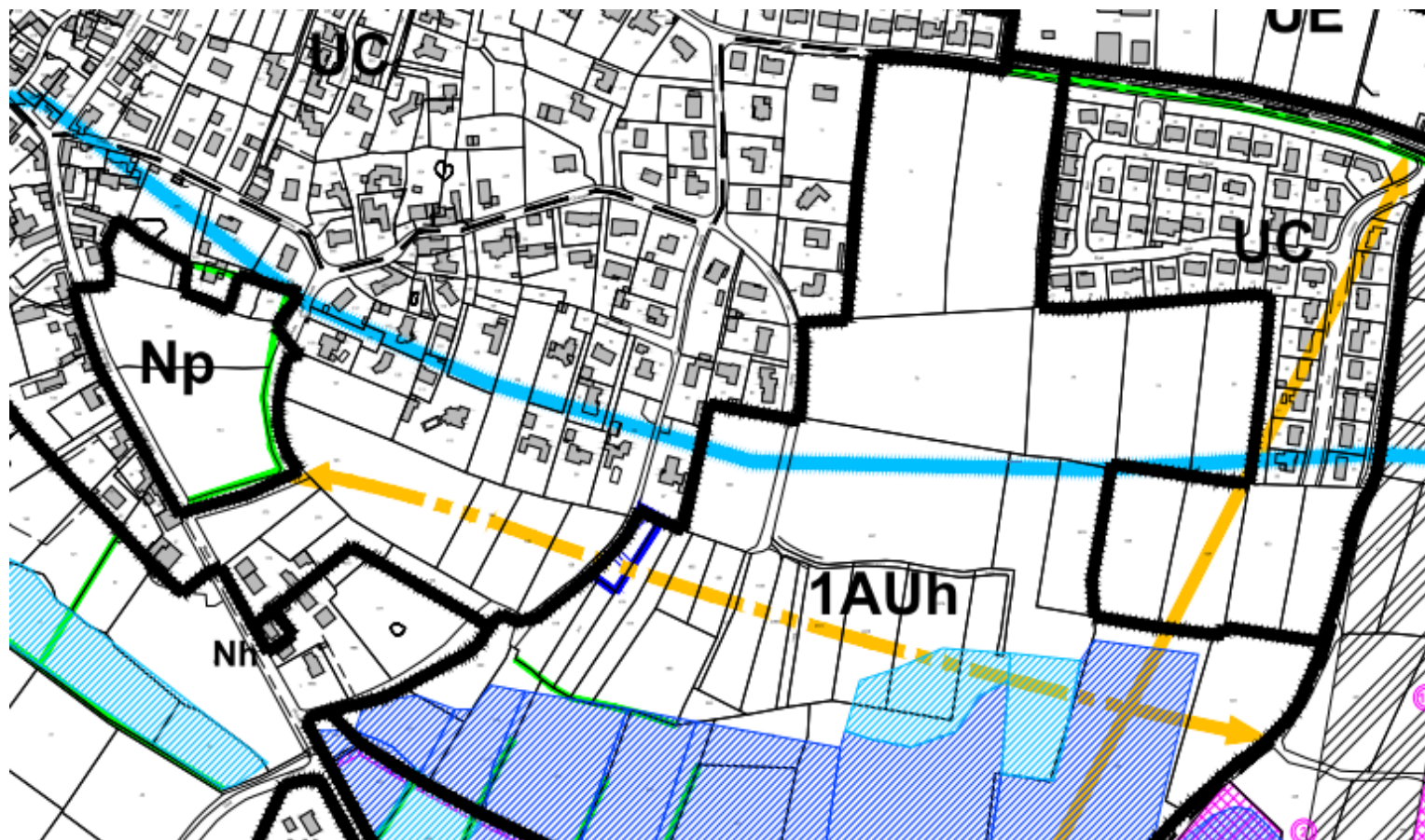
Source : La Vie est Belle (PA.9 : daté du 13/09/2019)



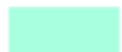
ANNEXE 4 : PLAN DES ABORDS DU PROJET (LOCALISATION DES ZONES HUMIDES)

Description :

L'image montre la délimitation des zones humides définie dans le PLU.

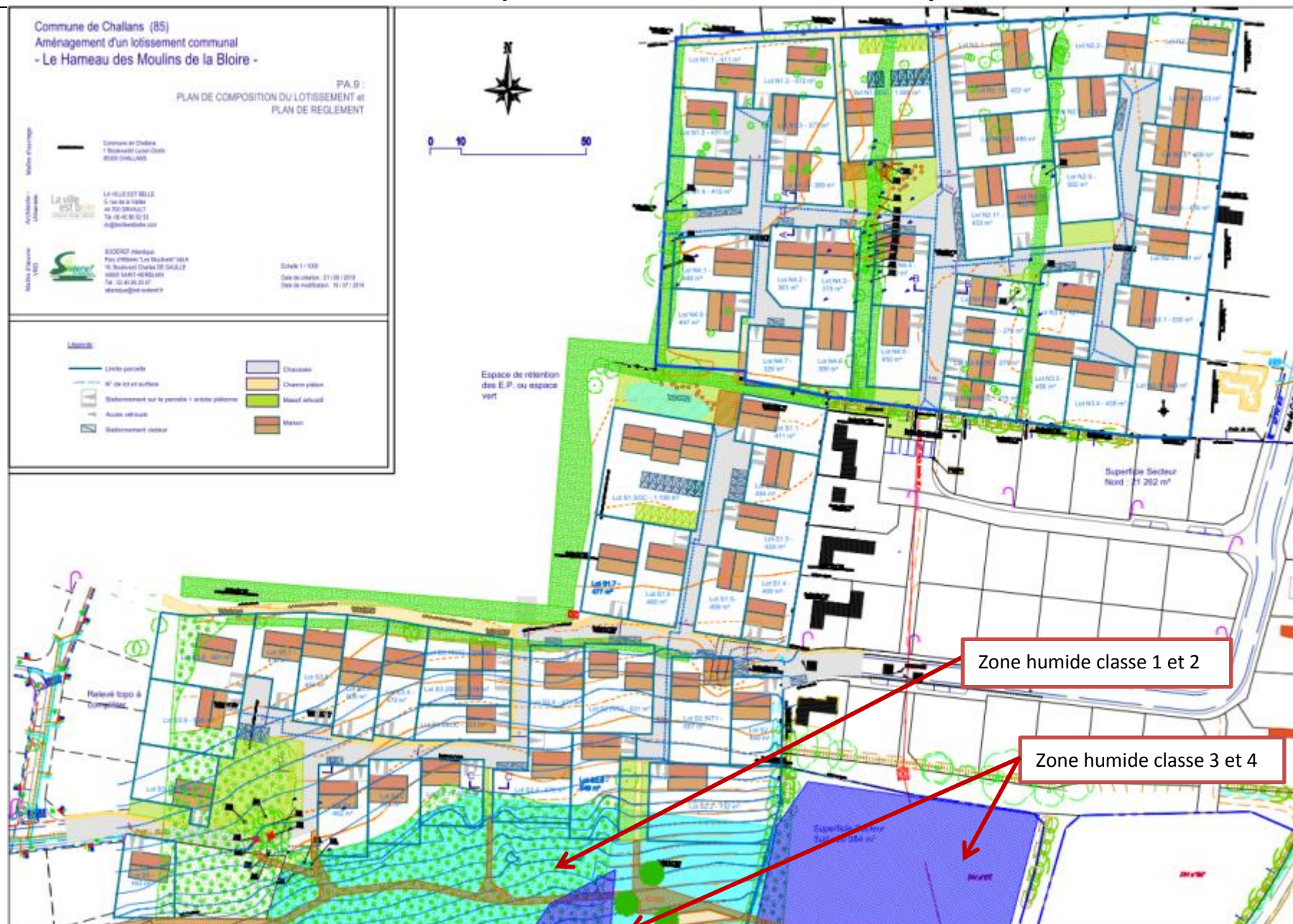
La zone Sud du projet chevauche les zones humides de classes 1 et 2 (voir plan page suivante).



-  Zones humides de classes 1 et 2
-  Zones humides de classes 3 et 4
-  Zones inondables repérées à l'atlas

Source : Zonage du PLU (20171010_Plan4_zonage_Modif9)

ANNEXE 4 : PLAN DES ABORDS DU PROJET (LOCALISATION DES ZONES HUMIDES)



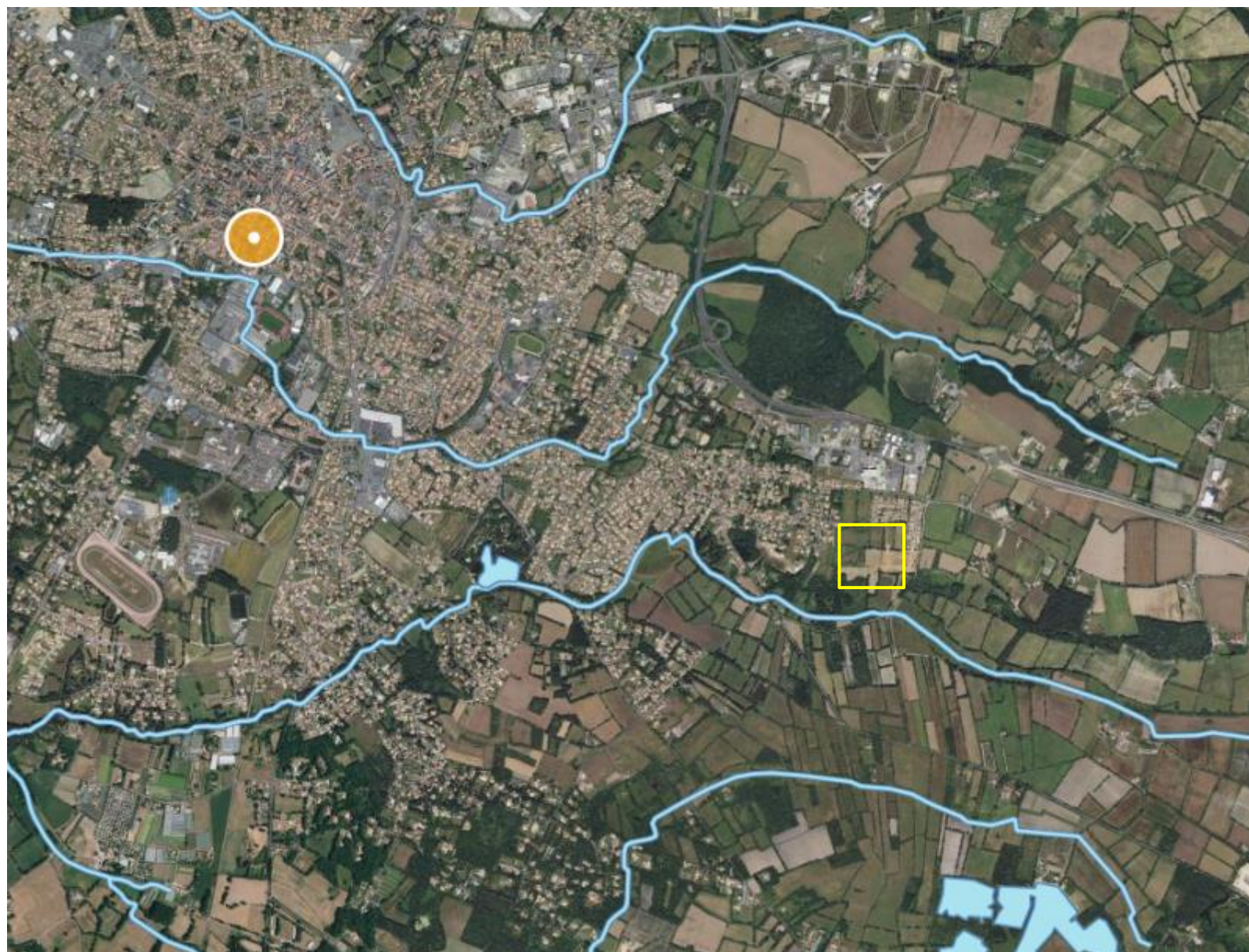
Source : La Vie est Belle (PA 9 daté du:16/07/2019)

ANNEXE 4 : PLAN DES ABORDS DU PROJET (LOCALISATION DES COURS D'EAU)

Légende :



Zone du projet



Source : Géoportail (image datée du 01/09/2014) (échelle 1 / 27 000)

ANNEXE 4 : PLAN DES ABORDS DU PROJET (AFFECTATION DES CONSTRUCTIONS ET TERRAINS AVOISINANTS)



Source : Géoportail (image datée du 01/09/2014)- échelle 1 / 4 000



Zone à vocation résidentielle



Emplacement réservé

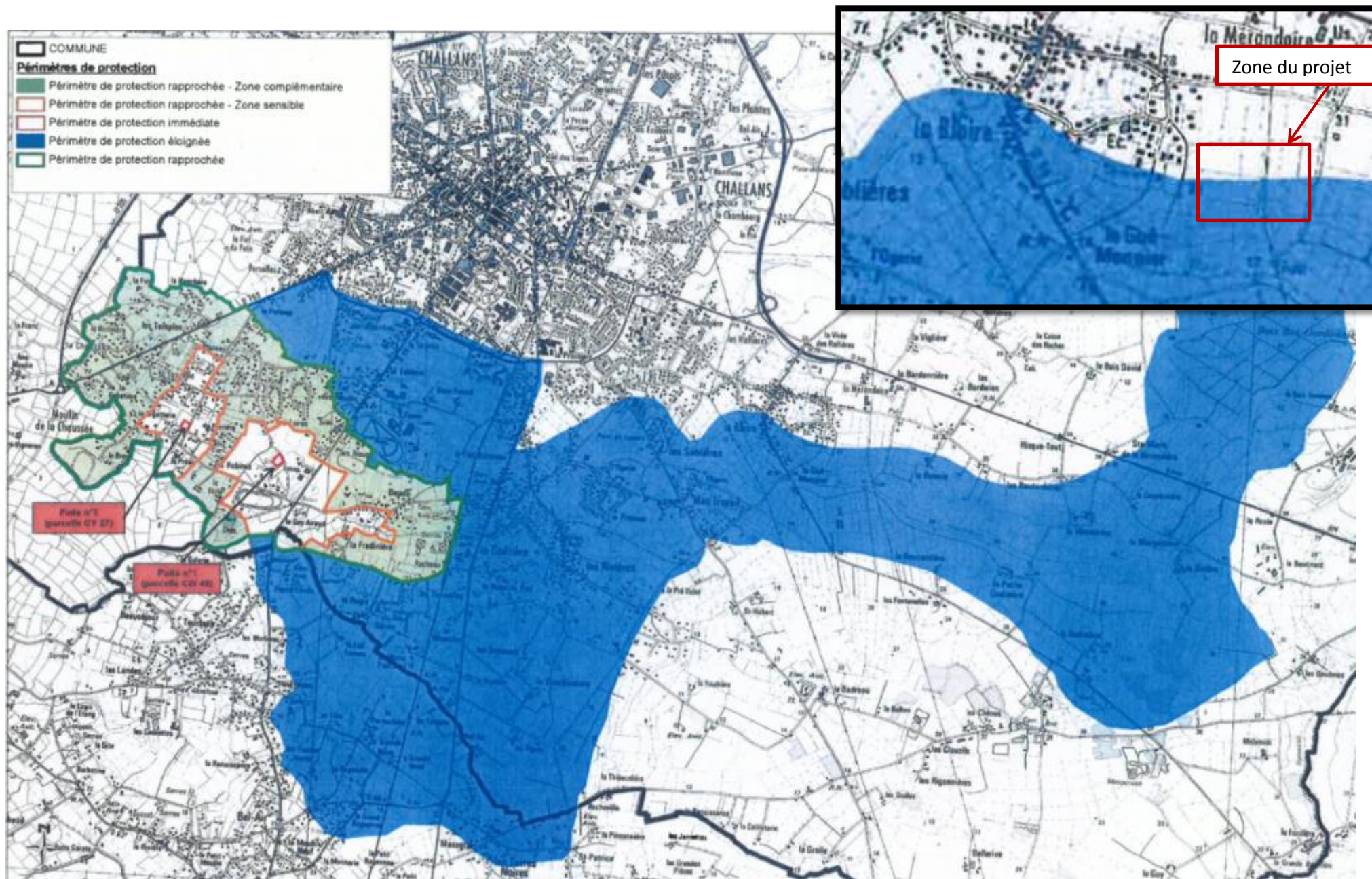


Zone non aedificandi



Zone du projet

ANNEXE 5 : PLAN DE LOCALISATION DES PERIMETRES DE CAPTAGE D'EAU POTABLE



ANNEXE 6 : CARTE LOCALISANT LE PROJET PAR RAPPORT AUX SITE NATURELS

Site natura 2000 (FR5200653)

Nom : « MARAIS BRETON, BAIE DE BOURGNEUF, ILE DE NOIRMOUTIER ET FORET DE MONTS »

Superficie : 52 337 ha

Légende :

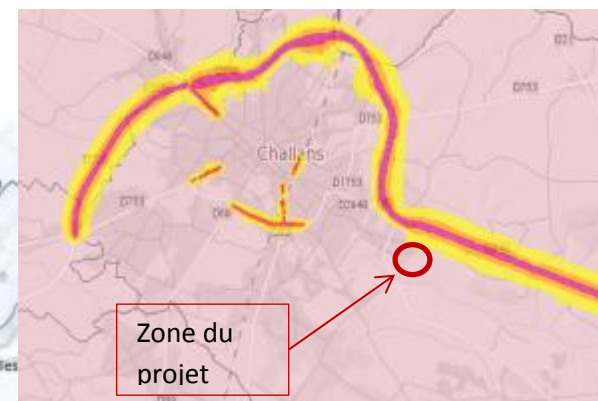


Zone Natura 2 000



Source : INPN (Inventaire National du Patrimoine Naturel)

ANNEXE 7 : CARTE DE BRUIT DES INFRASTRUCTURES ROUTIERES



ANNEXE 7 : ARRETE PREFECTORAL ET LISTE DES INFRASTRUCTURES CONCERNEES

Arrêté préfectoral n°19-DDTM 85-284 modifiant l'arrêté n°18-DDTM85-801 du 27/12/2018.

Liste des infrastructures routières, autoroutières et des gestionnaires concernés (10/05/2019)



PRÉFET DE LA VENDEE

ARRETE MODIFICATIF N° 19-DDTM 85 – 284

Le Préfet de la Vendée
Chevalier de la Légion d'Honneur
Chevalier de l'Ordre National du Mérite

Vu la Directive 2002/49/CE du Parlement Européen et du Conseil de l'Union Européenne du 25 juin 2002 relative à l'évaluation et la gestion du bruit dans l'environnement ;

Vu le Code de l'Environnement, notamment ses articles L.572-1 à L.572-11 et R.572-1 à R.572-11, transposant cette directive, et ses articles L.571-10 et R.571-32 à R.571-43, relatifs au classement des infrastructures de transports terrestres ;

Vu l'arrêté ministériel du 4 avril 2006 relatif à l'établissement des cartes de bruit et des plans de prévention du bruit dans l'environnement ;

Vu les circulaires des 5 et 7 juin 2007 et du 14/11/2007 relative à l'élaboration des cartes de bruit et des plans de prévention du bruit dans l'environnement ;

Vu l'arrêté préfectoral n°18-DDTM85 n°801 du 27 décembre 2018 arrêtant les cartes de bruit de la troisième échéance ;

Considérant que certaines voies départementales ont été déclassées au profit des communes de la Roche sur Yon, Challans et les Sables d'Olonne ;

Sur proposition du directeur départemental des territoires et de la mer de la Vendée ;

ARRETE :

ARTICLE 1^{ER} :

La liste des infrastructures et gestionnaires concernés est modifiée, elle est jointe en annexe 1 au présent arrêté modificatif.

ARTICLE 2 :

Les cartes de bruit de la troisième échéance des infrastructures routières dont le trafic annuel est supérieur à 3 millions de véhicules, situées dans le département de la Vendée, les plans de situation (annexe 2), les résumés non techniques sont joints (annexes 3 et 4) annexés à l'arrêté n°18-DDTM85 n°801 du 27 décembre 2018 restent en vigueur.

ARTICLE 3 :

Les liens permettant d'accéder aux cartes et à l'annexe modifiée sont en ligne sur le site internet de la Préfecture à l'adresse suivante (rubrique Politiques publiques\Environnement\Prévention du bruit) :

www.vendee.gouv.fr

ARTICLE 4 :

Le présent arrêté modificatif, accompagné de la liste des voies concernées, est transmis aux gestionnaires chargés d'élaborer les plans de prévention du bruit dans l'environnement : le Conseil Départemental (pour les routes départementales) et les collectivités suivantes pour les voies et compétences les concernant : La Roche sur Yon Agglomération, Les Sables d'Olonne Agglomération, les villes de La Roche sur Yon, Challans, Les Sables d'Olonne, Olonne sur mer, Château d'Olonne, et Fontenay le Comte.

L'annexe modifiée et le présent arrêté sont transmis aux directions concernées du Ministère de la transition écologique et solidaire et à la Direction régionale de l'Environnement, de l'Aménagement et du Logement des Pays de Loire.

ARTICLE 5 :

Le présent arrêté peut faire l'objet d'un recours contentieux devant le Tribunal Administratif de Nantes dans un délai de deux mois à compter de sa publication.

ARTICLE 6 :

Le Secrétaire Général de la préfecture de la Vendée et le Directeur Départemental des Territoires et de la Mer de la Vendée sont chargés, chacun en ce qui le concerne, de l'exécution du présent arrêté, qui sera publié au recueil des actes administratifs de la préfecture de la Vendée et dont une copie sera également adressée à :

- M. le Président du Conseil Départemental de la Vendée
- Mme. la Présidente de l'association des maires de la Vendée
- M. le Maire de la Roche sur Yon
- M. le Maire de Challans
- M. le Maire des Sables d'Olonne
- M. le Maire de Fontenay le Comte
- M. le Président de la communauté d'agglomération « La Roche sur Yon Agglomération »
- M. le Président de la communauté d'agglomération « Les Sables Agglomération »
- Mme la Déléguée territoriale à l'Agence Régionale de Santé
- Mme la Directrice Régionale de l'Environnement, de l'Aménagement et du Logement
- M. le Directeur du CEREMA (Centre d'études et d'expertise sur les risques, l'environnement, la mobilité et l'aménagement)

La Roche sur Yon, le

02 MAI 2019

Le Préfet,



Annexe 1 : liste modifiée des infrastructures routières, autoroutières et des gestionnaires concernés :

Infrastructure	Débutant	Finissant	Collectivités concernées	Gestionnaires
A83	Limite 44/85 PK 21+5	Oulmes A83 Limite 85/79 PK115	BOUFFERE, L'HERBERGEMENT, LES BROUZILS, LA RABATELIERE, CHAVAGNES-EN-PAILLERS, CHAUCHE, LES ESSARTS EN BOCAGE, SAINT-MARTIN-DES- NOYERS, SAINTE-CECILE, SAINTE- PEXINE, BOURNEZEAU, LES PINEAUX, SAINT-HILAIRE-LE- VOUHIS, SAINTE-HERMINE, SAINT ETIENNE DE BRILLOUET, SAINT- AUBIN-LA-PLAINE, POUILLE, MOUZEUIL-SAINT-MARTIN, PETOSSE, SAINT-MARTIN-DE- FRAIGNEAU, LONGEVES, FONTENAY LE COMTE, SAINT- PIERRE-LE-VIEUX, AUCHAY-SUR- VENDEE, NIEUL-SUR-L'AUTISE, DOIX LES FONTAINES, OULMES, SAINT POMPAIN (79)	ASF
A83	A83 Limite 85/79 PK117	Limite 85/79 PK119+240	St Pompain (79)-Benet (85)	ASF
A87	Limite 49/85 PK60+450	A87/D160 PK128+150	Mortagne sur Sèvre-La Verrie-La Gaubretière- Beaurepaire-St Fulgent-Les Essarts en Bocage-La Merlatière-Dompierre sur Yon-La Chaize le Vicomte- La Roche sur Yon-Aubigny Les Clouzeaux-Venansault	ASF
D6	D38b PR2+767 girat. de l'Europe	D948 PR26+510 Aizenay	St Révérend-Givrand-St Gilles Croix de Vie-Coex- Aizenay	CD85
D22	D948 PR13+310 Beauvoir sur Mer	D38c PR20+218 La Barre de Monts	Beauvoir sur Mer- La Barre de Monts	CD85
D32	D949 Les Sables d'Olonne (Olonne)	D80 rue Joffre Les Sables d'Olonne (Olonne)	Les Sables d'Olonne (Olonne) av. Mitterrand, avenue des Sables	CD85
D32	RD1753 PR42,254- bd Jean XXIII Challans	PR41,111-chemin du Baudu Challans	Challans rue des Sables	CD85
D32	D948 PR45+955 Challans	PR56+630 limite 44 Ruisseau de la Robardière	Challans La Garnache-Bois de Cené	CD85
D37	D37 PR0+582 rue Emile Romanet	D37 PR3+619 girat. Jean de Gavardie	La Roche sur Yon rue d'Arcole	CD85

Infrastructure	Débutant	Finissant	Collectivités concernées	Gestionnaires
D38	D12 PR16+512 Brétignolles sur Mer	D38b PR19+98 Givrand	Brétignolles sur Mer-Givrand	CD85
D38	D38B PR7+729 St Hilaire de Riez	PR28+102 St Hilaire de Riez	St Hilaire de Riez	CD85
D38	D38c PR51+82 La Barre de Monts	D948 PR66+982 girat. De l'Europe La Guérinière	La Barre de Monts Barbâtre-La Guérinière	CD85
D38B	PR7+729 St Hilaire de Riez	D754 PR3+333 Le Fenouiller	Le Fenouiller-St Gilles Croix de Vie-St Hilaire de Riez	CD85
D80	D746 PR19+268 rue Olof Palme	747 PR21+158 girat des Buissonnets	La Roche sur Yon rue Georges Mazurelle	CD85
D88	Rond-point des Oudairies D760	Rue du Maréchal Guérin D248	La Roche sur Yon Bd Stéphane Moreau	CD85
D137	PR92+240 limite Loire Atlantique	D1763 PR88+558 St Hilaire de Loulay	St Hilaire de Loulay	CD85
D137	D10a PR13+530 Moreilles	PR26+437 giratoire A83 Ste Hermine	Moreilles-Ste Gemme la Plaine-Ste Hermine	CD85
D148	D949/948B PR25,799	limite Vendée Deux- Sèvres PR0,000	Fontenay le Comte-St Martin de Fraigneau-Xanton Chassenon-Oulmes-Benet	CD85
D160	PR0+000 limite 49 Mortagne sur Sèvre	A87/D72 PR7+350 La Verrie	Mortagne sur Sèvre-La Verrie	CD85
D160	A87/D72 PR7+350 La Verrie	D755b PR16+048 Les Herbiers	La Verrie-Chambretaud-Les Herbiers	CD85
D160	D755 PR16+728/Av de l'Europe Les Herbiers	D11 PR 17+365 rue du Bignon Les Herbiers	Les Herbiers av de la Maine	CD85
D160	D11 PR17+365 Les Herbiers	D2755b PR17+914 Les Herbiers	Les Herbiers av de la Maine	CD85
D160	D2755b PR17+914 Les Herbiers	D755b PR20+725 Les Herbiers	Les Herbiers rte Nationale	CD85
D160	D755b PR20+725 Les Herbiers	D137 PR28+557 Les Essarts en Bocage (Ste Florence)	Les Essarts en Bocage (Ste Florence)-Mesnard la Barodière-Vendrennes-Les Herbiers	CD85
D160	D137 PR28+557 Les Essarts en B. (Ste Florence)	RD160/ Bretelles A83 PR33+467 Les Essarts	Les Essarts en Bocage	CD85
D160	D160/ Bretelle A83 PR33+467 Les Essarts en Bocage	D948/760 PR53+783 giratoire Napoléon Vendée La Roche/Yon	Les Essarts en Bocage-La Merlatière-La Ferrière-La Roche sur Yon	CD85

Infrastructure	Débutant	Finissant	Collectivités concernées	Gestionnaires
D160	D948/760 PR53+783 Rond-point Napoléon Vendée La Roche/Yon	D42 PR60+1068 Rond-point des Olonnes La Roche sur Yon	La Roche sur Yon	CD85
D160	D42 PR60+1068 Rond-point des Olonnes La Roche sur Yon	D4 PR64+924 la Landette Aubigny Les Clouzeaux	La Roche sur Yon- Aubigny Les Clouzeaux	CD85
D160	D4 PR 64+924 Rond-point de la Landette Aubigny Les Clouzeaux	D21 PR76+1023 Les Achards	Aubigny Les Clouzeaux- Landeronde-Les Achards- Venansault-Ste Flaive des Loups-Les Achards	CD85
D160	D21 PR76+1023 Les Achards	D949 PR90+834 Les Sables d'Olonne (Olonne)	Les Achards-St Mathurin-Ste Foix- Les Sables d'Olonne (Olonne)	CD85
D205	D0948 PR0+000 Sallertaine	D753 PR3+384 Le Perrier	Sallertaine-Challans-Le Perrier	CD85
D248	D248 PR32+816 Rond-point de la Lune	D248 PR33+366 Bd des Etats-Unis	La Roche sur Yon Rue du Maréchal Juin	CD85
D248	D248 PR33+366 Rue du Maréchal Juin	D747 PR33+872 rue du Mal. Lyautey	La Roche sur Yon Bd des Etats Unis/Bd Aristide Briand	CD85
D746	D248 PR0+000 Rond-point de la Lune	D80 PR1+529 rue Georges Mazurelle	La Roche sur Yon rue Olof Palme	CD85
D746	A87 PR3+327 La Roche sur Yon	D19 PR20+776 Mareuil sur Lay	La Roche sur Yon-Les Rives de l'Yon-Chateau Guibert- Mareuil sur Lay	CD85
D747	PR0 D760 au droit rue Salvador Allende	D747/248 PR0+649 rue du Maréchal Lyautey	La Roche sur Yon Bd Aristide Briand	CD85
D747	D248 PR0+649 Bd Briand	D747 PR1+316 Bd Guitton	La Roche sur Yon Rue du Maréchal Lyautey	CD85
D747	PR2+220 av Léonard De Vinci	D80 PR2+728 Rond-point des Buissonnets	La Roche sur Yon rue Georges Mazurelle	CD85
D747	D747 PR2+728 giratoire des Buissonnets	D747 PR2+923 giratoire Tournefou	La Roche sur Yon rue Ferdinand de Lesseps	CD85
D747	D747 PR2+923 giratoire Tournefou	A87 PR4+814 Rte d'Aubigny	Aubigny-Les Clouzeaux La Roche sur Yon	CD85

Infrastructure	Débutant	Finissant	Collectivités concernées	Gestionnaires
D747	PR4+814 A87 Rte d'Aubigny	PR24+1064 D949 Le Givre	Aubigny-Les Clouzeaux-La Boissière des Landes-St Vincent sur Graon-Moutiers les Mauxfaits-Le Bernard-Le Givre	CD85
Bretelle A87	D747	A87	Aubigny-Les Clouzeaux	CD85
D753	D202 PR16+890 giratoire Porte de l'Océan	D1763 PR18+582	Boufféré	CD85
D760	Rond-point Napoléon Vendée D160/D760/D948	rue Georges Pompidou Rond-point des Oudairies	rue Chateaubriand	CD85
D760	rue Chateaubriand Rond-point des Oudairies	PR1+648 Bd Rivoli	La Roche sur Yon rue Georges Pompidou	CD85
D760	PR1+648 Bd Rivoli	D760A PR1+853 Bd d'Italie	La Roche sur Yon rue Georges Pompidou	CD85
D760	PR0+612 rue Alain	D760 PR2+000 Bd des Belges	La Roche sur Yon Bd d'Italie	CD85
D760	D760 PR2+000 Bd d'Italie	D760 PR2+642 Bd d'Angleterre	La Roche sur Yon Bd des Belges	CD85
D760	D760 PR2+642 Bd des Belges	D763 PR2+955 maréchal Ney	La Roche sur Yon Bd d'Angleterre	CD85
D760	D763 PR2+955 maréchal Ney	D760 PR3+336 Bd Aristide Briand	La Roche sur Yon Bd d'Angleterre	CD85
D760	D760 PR3+3366 Bd d'Angleterre	Place de la Vendée/Bd Aristide Briand au droit de la rue Salvador Allende	La Roche sur Yon Bd Aristide Briand	CD85
D760	Bd du Maréchal Leclerc	Rue des Sables	La Roche sur Yon rue Roger Salengro	CD85
D760	Rond-point Côte de Lumière D160/D760	rue Roger Salengro	La Roche sur Yon rue des Sables	CD85
D763	D1763 PR18+000 Boufféré	D937 PR39+040 Bellevigny	Bellevigny-St Denis la Chavasse-Montreverd-L'Herbergement-Boufféré	CD85
D763	D937 PR39+040 Bellevigny	D760 Bd d'Angleterre La Roche sur Yon	Bellevigny-Le Poiré sur Vie-Mouilleron Le Captif-La Roche sur Yon	CD85

Infrastructure	Débutant	Finissant	Collectivités concernées	Gestionnaires
D763	D753 PR13+841 rue de l'Océan	PR13+251 rue du Général de Gaulle	Montaigu rue St Nicolas	CD85
D763	PR13+251 rue St Nicolas	D137 PR13+047 giratoire de l'Europe	Montaigu Rue du général de Gaulle	CD85
D938ter	PR18+633 giratoire entrée A83	D148 PR20+150	Fontenay le Comte de la D148 vers Vix	CD85
D938ter	rue Kléber	D938t PR3+905 Fontenay le comte	Fontenay le Comte Bd Hoche	CD85
D938ter	D148 PR20+150	D115 PR20+725 rue François Roy	Fontenay le Comte av François Mitterrand	CD85
D938ter	D115 PR20+725 rue François Roy	PR22+569 rue Kléber	Fontenay le Comte-av François Mitterrand	CD85
D948	D949b/D2948 PR11+587 Bournezeau	Rond-point Napoléon Vendée D160/D760/D948 La Roche sur Yon	La Roche sur Yon-Fougeré- La Chaize le Vicomte- Bournezeau	CD85
D948	Rond-point Olivier de Serres	Rue d'Aizenay	La Roche sur Yon Bd Edison	CD85
D948	Bd Edison	Rond-point de l'Atlantique D160/D948	La Roche sur Yon Rue d'Aizenay	CD85
D948	D160 La Roche sur Yon Rond-point de l'Atlantique	D2948 Aizenay	La Roche sur Yon-Mouilleron le captif-Venansault-Aizenay	CD85
D948	D2948 Aizenay	D205 Sallertaine	Aizenay-Maché-St Christophe du Ligneron- Challans-La Garnache- Sallertaine	CD85
D948	PR106+327 D38 La Guérinière	PR108+751 D95c l'Épine	La Guérinière-L'Épine	CD85
D948B	D938t PR3+905 Fontenay le comte	D948b PR4+0787 Bd du Chail	Fontenay le Comte rue Marceau	CD85
D948B	D938t PR4+2737 rue Rabelais	D948b PR4+078 Bd du Chail	Fontenay le Comte av du Général de Gaulle	CD85

Infrastructure	Débutant	Finissant	Collectivités concernées	Gestionnaires
D948ter	D948b PR4+445 av. de Gaulle	D948B PR4+078 rue Marceau	Fontenay le Comte Bd du Chail	CD85
D949	D137 PR20+590 Ste Gemme la Plaine	D201 PR23+620 Luçon	Ste Gemme la Plaine-Luçon	CD85
D949	D4 PR60+957 Talmont St Hilaire	RD949 PR67+690 Les Sables d'Olonne (Le Château d'O)	Talmont St Hilaire- Les Sables d'Olonne	CD85
D949	D160 Rond point de la Vannerie Les Sables d'Olonne (Olonne)	Rond-point Charcot Les Sables d'Olonne	Les Sables d'Olonne	CD85
D949b	D2949/D948 PR42+1588 Bournezeau	D137 PR33+970 Chantonnay	Bournezeau-Chantonnay	CD85
D1753	PR62+875 rue Saint Dominique	D69 PR63+770 Challans	Challans Bd Jean XXIII-Bd Schweitzer	CD85
D2949b	D137 PR33+970 Chantonnay	D98 rue Parmentier	Chantonnay	CD85
Rue Nicot	Bd de l'Ile Vertime	Av du général De Gaulle	Les Sables d'Olonne	Agglo
Bd du souvenir Français	D949 PR78+812 rue Charcot	D87A PR19+937 rond point Estienne d'Orves	Les Sables d'Olonne	Agglo
Bd de l'Ile de Vertime	D949 PR78+812 rue Charcot	Rue Octove Voyer	Les Sables d'Olonne	Agglo
Promenade Clemenceau	Rue Guyemer	Rue des deux Phares	Les Sables d'Olonne	Agglo
Promenade G. Godet	Rue des deux Phares	Promenade JF Kennedy	Les Sables d'Olonne	Agglo
Av d'Aquitaine	Bd Gabaret	Avenue René Coty Château d'Olonne	Les Sables d'Olonne	Agglo
Av René Coty	Avenue d'Aquitaine Les Sables d'Olonne	Rond point Avenue du Vendée Globe	Les Sables d'Olonne (Château d'O)	Agglo
Av du Vendée Globe	Rond point Avenue René Coty	À limite de Olonne sur Mer	Les Sables d'Olonne (Château d'O)	Agglo
Av du Vendée Globe	De la limite du Château d'Olonne	RD160 rond point de la Vannerie	Les Sables d'Olonne (Olonne)	Agglo
Av. de Gaulle Rue d'Anjou Av J. Jaurès	D949 PR90+834 (Olonne)	Rue Nicot Les Sables d'Olonne	Les Sables d'Olonne	Agglo
Av Gabaret	Av. d'Aquitaine	Rue de Verdun	Les Sables d'Olonne	Agglo

Infrastructure	Débutant	Finissant	Collectivités concernées	Gestionnaires
Rue de Verdun	Av. Gabaret	Cours Dupont	Les Sables d'Olonne	Agglo
Rue Gambetta	Cours Dupont	Av. J. Jaurès	Les Sables d'Olonne	Agglo
Av. de Bretagne	Av. J. Jaurès	Rue Charcot	Les Sables d'Olonne	Agglo
Av. F. Mitterand	Rue Charcot	D949 Les Sables d'Olonne (Olonne)	Les Sables d'Olonne	Agglo
Rue Monge	Bd Edison Place Olivier de Serres	Rue Gustave Zède	La Roche sur Yon	Agglo
Bd des États Unis	Bd du Maréchal Juin	Bd d'Italie/rue Alain	La Roche sur Yon	Commune
Rue François Cevert	D763 giratoire de l'Europe	D37 giratoire Jean de Gavardie	La Roche sur Yon	Commune
Bd. Sully	D763 rue Gutenberg	Place Olivier de Serres	La Roche sur Yon	Commune
Bd. Edouard Branly	Giratoire Bd Edison/rue d'Aizenay	Place Marconi	La Roche sur Yon	Commune
Bd. Arago	Place Marconi	D760 rue Roger Salengro	La Roche sur Yon	Commune
Bd Lavoisier	D760 rue Roger Salengro	Bd Guitton	La Roche sur Yon	Commune
Bd. Gaston Guitton	D747 Maréchal Lyautey	Bd Lavoisier	La Roche sur Yon	Commune
Bd Industrie	Bd Lavoisier	Rond-point duchesse de Denant	La Roche sur Yon	Commune
Rue duchesse de Denant	Rond-point duchesse de Denant	Rond-point de Tournefou	La Roche sur Yon	Commune
Bd. Louis Blanc	Rue Jacques Cartier	Av Gambetta	la Roche sur Yon	Commune
Rue du Maréchal Foch	Place Napoléon	D760 bd d'Angleterre	La Roche sur Yon	Commune
Place Napoléon	Bd du maréchal Foch	Rue Salvador Allende	La Roche sur Yon	Commune
Place Napoléon	Rue Salvador Allende	Rue La Fayette	La Roche sur Yon	Commune
Place Napoléon	Rue Paul Doumer/La Fayette	Rue du Maréchal Joffre	La Roche sur Yon	Commune
Place Napoléon	Rue du maréchal Joffre	Rue du Président de Gaulle	La Roche sur Yon	Commune
Place Napoléon	Rue du Président de Gaulle	Bd du maréchal Foch	La Roche sur Yon	Commune

Infrastructure	Débutant	Finissant	Collectivités concernées	Gestionnaires
Rue de Gaulle	Place de la résistance	Bd d'Italie/rue G Pompidou	La Roche sur Yon	Commune
Bd. Léon Martin	rue du Général Guérin	Rond-point du Coteau	La Roche sur Yon	Commune
Rue R. Poincaré	Bd du Maréchal Leclerc	Place de la Vendée rue La Fayette	La Roche sur Yon	Commune
Bd de la gare	Rue Gambetta	Bd Guérin	Challans	Commune
Rue des Sables	R des Marzelles Challans	D1753	Challans	Commune
Rue St Jean de Monts	D1753 PR64+164 Challans	rue de la haute perche Challans	Challans	commune
Rue Carnot	D948 PR75+275 D205 Challans	D1058 PR74+618 Bd Clemenceau	Challans	commune
Av de la République	Rue Clemenceau	D938t Bd Hoche	Fontenay le Comte	Commune
Rue Georges Clemenceau	Rue de la République	Place Viète	Fontenay le Comte	Commune
Rue Kléber	D948B rue Marceau	D938t bd Hoche	Fontenay le Comte	Commune