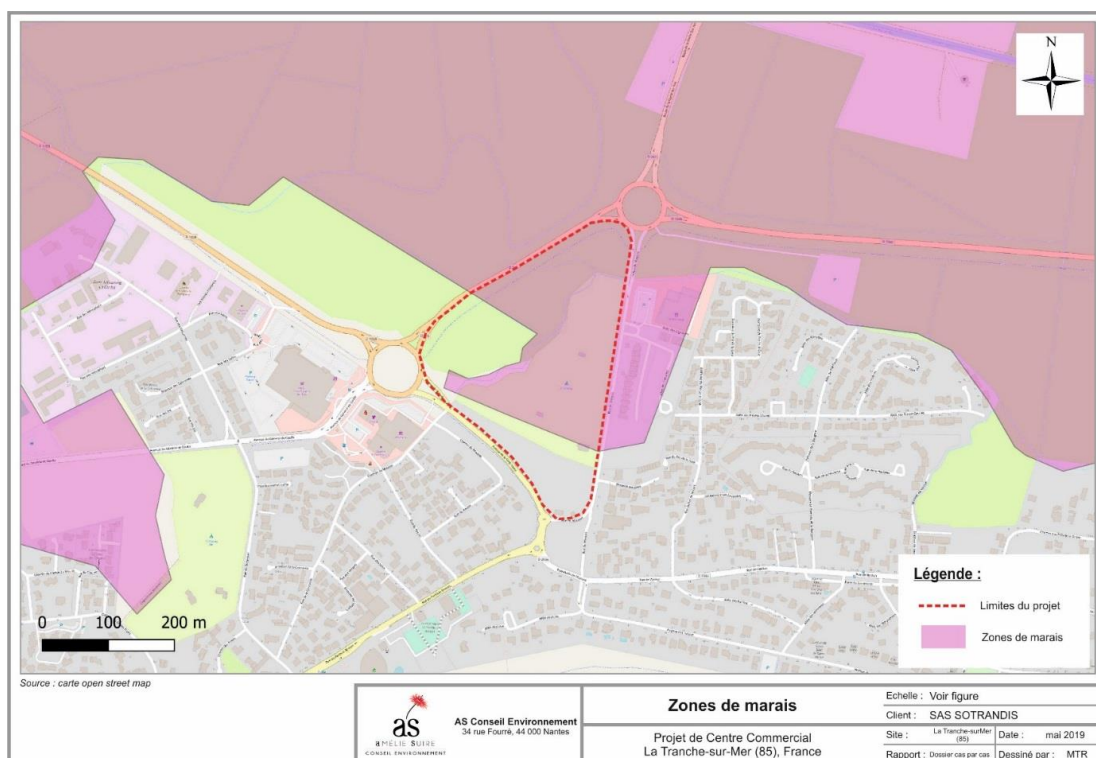


## MEMORANDUM

**OBJET** Situation du projet de transfert du Centre Commercial du Super U de la Tranche sur Mer vis-à-vis de la Loi sur l'Eau

Comme indiqué par les services de la DDTM, le projet est inclus **dans les périmètres des syndicats de marais**, et serait donc situé en grande partie en **zone de marais**.



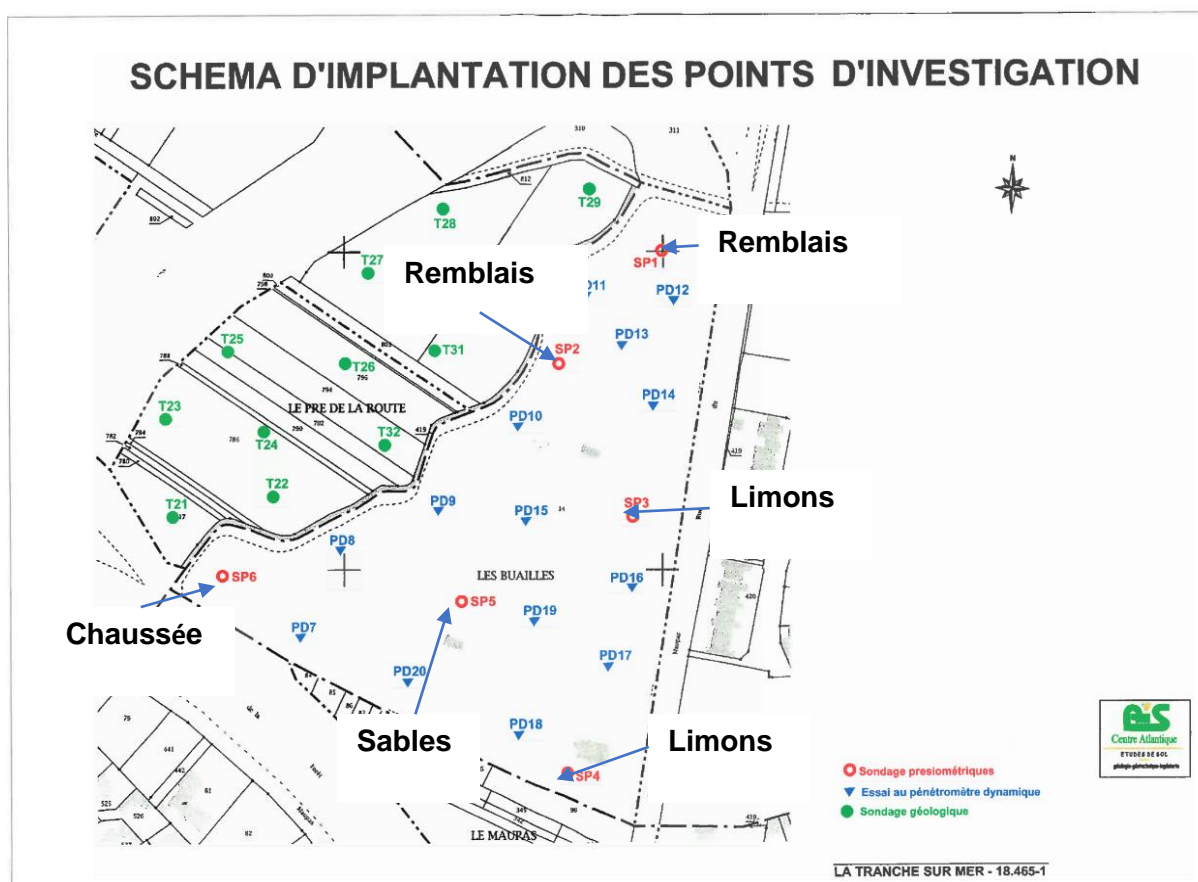
**Illustration 1 : périmètre des syndicats de marais**

D'après les données recueillies auprès de la Mairie de la Tranche-sur-Mer, 3 160 m<sup>2</sup> sont imperméabilisés (voiries en enrobés et petits bâtiments) sur la parcelle de l'ancien camping d'une surface de 34 600 m<sup>2</sup>. L'infiltration des eaux pluviales est majoritairement réalisée à la parcelle, et il existe un point de raccordement au réseau des eaux pluviales de la commune au sud-est de la parcelle.

D'autre part, d'après l'étude de reconnaissance de sol réalisée par la société Ais Centre Atlantique en Octobre 2018, les formations argileuses au droit de l'ancien camping sont recouvertes par une couche de remblais, de limons et/ ou de sables comme suit :

- ✓ Sur la partie nord : 20 à 30 cm de remblais de graviers à liant terreux ;
- ✓ Sur les parties est et sud-est : 20 à 30 cm de limons sablo-terreux ;

- ✓ Au centre/sud : 60 cm de sables.



**Illustration 2 : résultats des sondages géologiques réalisés en 2018**



**SAS SOTRANDIS au capital de 305 562 €**

Chemin du Vasais de Millet - BP 115 - 85360 La Tranche sur Mer

Tél. 02 51 30 49 49 - Fax 02 51 27 73 64 - E-mail : super@latranchesurmer@systeme-u.fr

RCS La Roche sur Yon B 403 731 466 - Siret 403 731 466 00013 - N° TVA intracommunautaire : FR30 403 731 466

En cas de contestation, le tribunal de commerce de La Roche sur Yon est seul compétent.

D'après les photographies aériennes de 1950, 1971 et 1990, l'aire d'étude est bien située sur une ancienne zone de marais. La partie sud de l'aire d'étude était occupée par des activités de maraîchage dans les années 1950. La parcelle est ensuite été aménagée en zone de camping à partir des années 1970 jusqu'à sa configuration actuelle.

Aussi, la présence de sables en partie sud de l'aire d'étude, pourrait être liée aux activités historiques de maraîchage dans les années 1950.



**Illustration 3 : photographie aérienne de 1950**



**Illustration 4 : photographie aérienne de 1971**



**SAS SOTRANDIS au capital de 305 562 €**

Chemin du Vasais de Millet - BP 115 - 85360 La Tranche sur Mer

Tél. 02 51 30 49 49 - Fax 02 51 27 73 64 - E-mail : [superu.latranchesurmer@systeme-u.fr](mailto:superu.latranchesurmer@systeme-u.fr)

RCS La Roche sur Yon B 403 731 466 - Siret 403 731 466 00013 - N° TVA intracommunautaire : FR30 403 731 466

En cas de contestation, le tribunal de commerce de La Roche sur Yon est seul compétent.



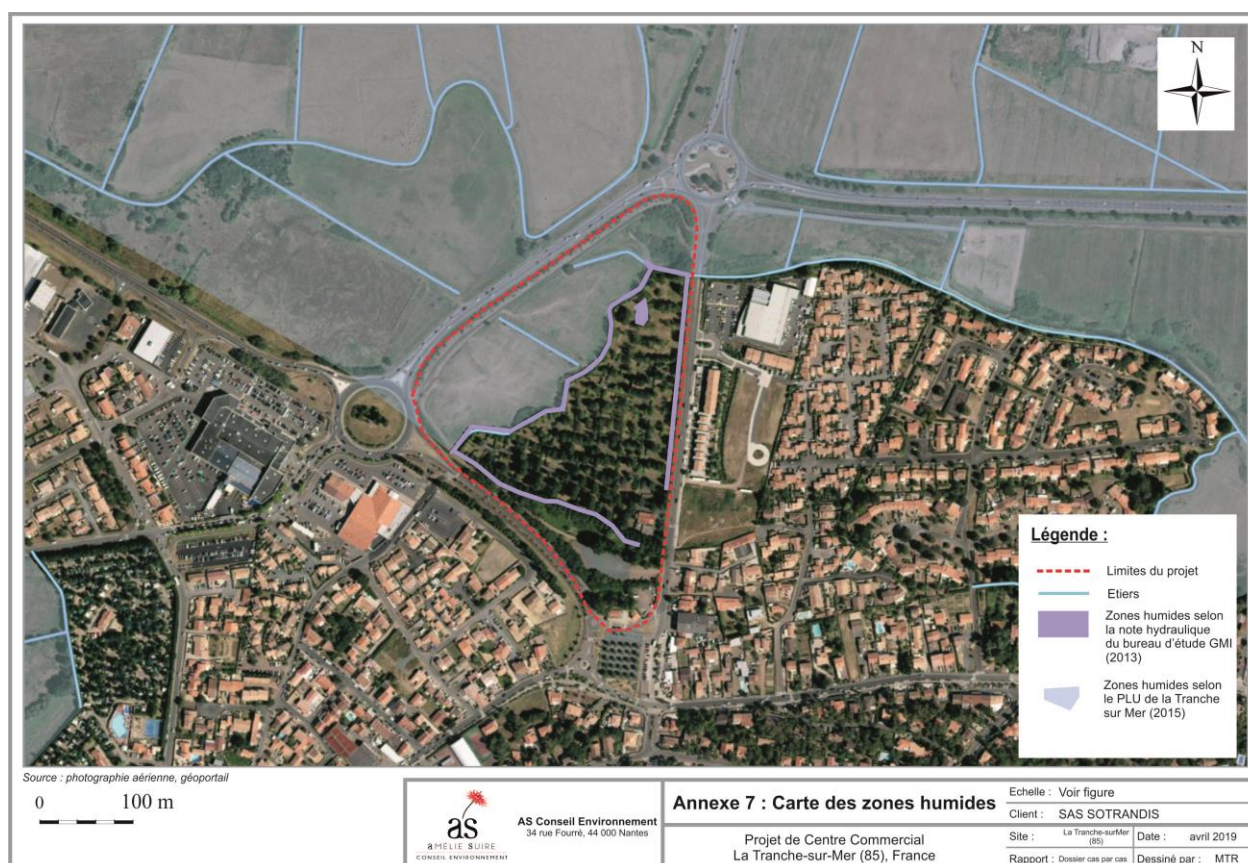
**Illustration 5 : photographie aérienne de 1990**

Ainsi sur la partie est de l'aire d'étude, les aménagements liés au projet de transfert du centre commercial seront réalisés sur des terrains ayant fait l'objet de travaux de remblaiement sur une épaisseur de 20 à 60 cm liés aux activités historiques de maraîchage dans les années 1950 et de camping à partir des années 1970.

Aussi, sur la base de ces éléments, on peut considérer que la parcelle est « Les Buailles » de l'ancien camping, ne constitue pas une zone de marais vierge, étant donné les travaux de remblaiement et d'aménagement réalisés autour des années 1950 à 1970, antérieurement au décret d'application n°93-743 de la Loi sur l'eau du 29 mars 1993.



La parcelle située à l'ouest du projet est d'autre part, située en zone humide de classe 4 (zone humide fonctionnelle avec un fort intérêt écologique) d'après le PLU (Plan Local d'Urbanisme) en vigueur de la commune de la Tranche/ Mer (2011).



**Illustration 6 : localisation des zones humides sur l'aire d'étude**

Sur cette partie du projet, une zone de parking d'été est prévue d'être aménagée sur une surface de 9 600 m<sup>2</sup>. Cette zone de parking sera utilisée en période estivale afin de répondre à la forte croissance saisonnière de l'activité et sera mutualisée avec la commune.



**SAS SOTRANDIS au capital de 305 562 €**

Chemin du Vasais de Millet - BP 115 - 85360 La Tranche sur Mer

Tél. 02 51 30 49 49 - Fax 02 51 27 73 64 - E-mail : superu.latranchesurmer@systeme-u.fr

RCS La Roche sur Yon B 403 731 466 - Siret 403 731 466 00013 - N° TVA intracommunautaire : FR30 403 731 466

En cas de contestation, le tribunal de commerce de La Roche sur Yon est seul compétent.



**Illustration 7 : aménagement de parking prévu sur la parcelle ouest**

Ainsi, les zones humides ou de marais vierge d'aménagements existants et réguliers susceptibles d'être impactées directement par le projet, représenteront une surface de 9 600 m<sup>2</sup>.

Il est d'autre part à noter, que le projet n'est pas situé dans le lit majeur du Lay. Aussi, celui-ci ne sera pas soumis à la rubrique 3.2.2.0 de la nomenclature Loi sur l'Eau.

Le projet serait ainsi soumis à la Loi sur l'Eau pour les rubriques suivantes :

- ✓ Rubrique 2150 : rejets des eaux pluviales dans les eaux superficielles ou le sous-sol, la surface totale du projet, augmentée de la surface correspondant à la partie du bassin versant naturel dont les écoulements sont interceptés par le projet étant supérieure à 1ha mais inférieure à 20 ha ; > **régime de déclaration**,
- ✓ Rubrique 3220 : création d'un plan d'eau permanent dont la superficie est > 0,1 ha mais < 3 ha ; > **régime de déclaration**,
- ✓ Rubrique 3310 : assèchement, mise en eau, imperméabilisation, remblais de zones humides ou de marais sur une surface > 0,1 ha mais < 1ha ; > **régime de déclaration**.



**SAS SOTRANDIS au capital de 305 562 €**

Chemin du Vasais de Millet - BP 115 - 85360 La Tranche sur Mer

Tél. 02 51 30 49 49 - Fax 02 51 27 73 64 - E-mail : superulatranchesurmer@systeme-u.fr

RCS La Roche sur Yon B 403 731 466 - Siret 403 731 466 00013 - N° TVA intracommunautaire : FR30 403 731 466

En cas de contestation, le tribunal de commerce de La Roche sur Yon est seul compétent.



**SAS SOTRANDIS au capital de 305 562 €**

Chemin du Vasais de Millet - BP 115 - 85360 La Tranche sur Mer

Tél. 02 51 30 49 49 - Fax 02 51 27 73 64 - E-mail : [superu.latranchesurmer@systeme-u.fr](mailto:superu.latranchesurmer@systeme-u.fr)

RCS La Roche sur Yon B 403 731 466 - Siret 403 731 466 00013 - N° TVA intracommunautaire : FR30 403 731 466

En cas de contestation, le tribunal de commerce de La Roche sur Yon est seul compétent.