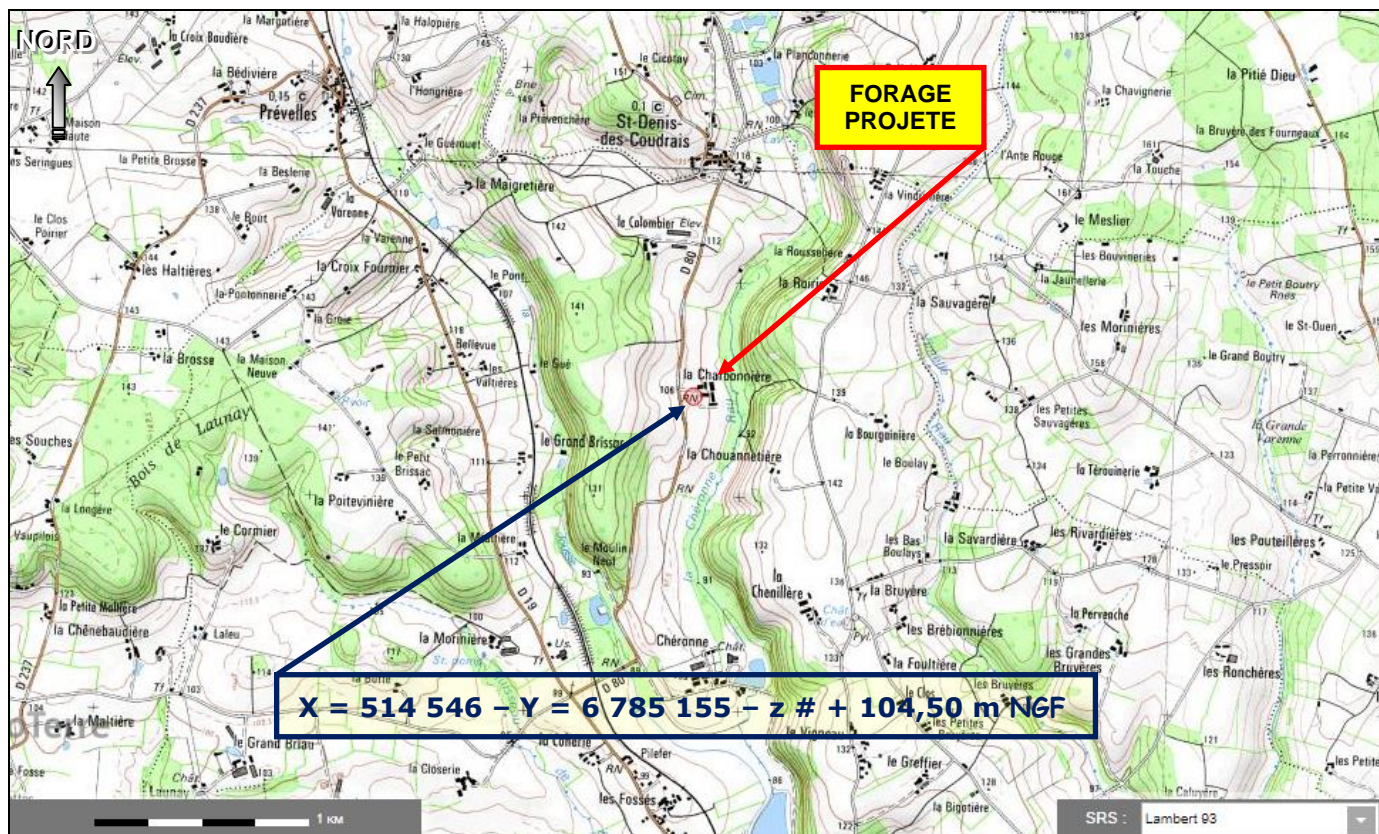
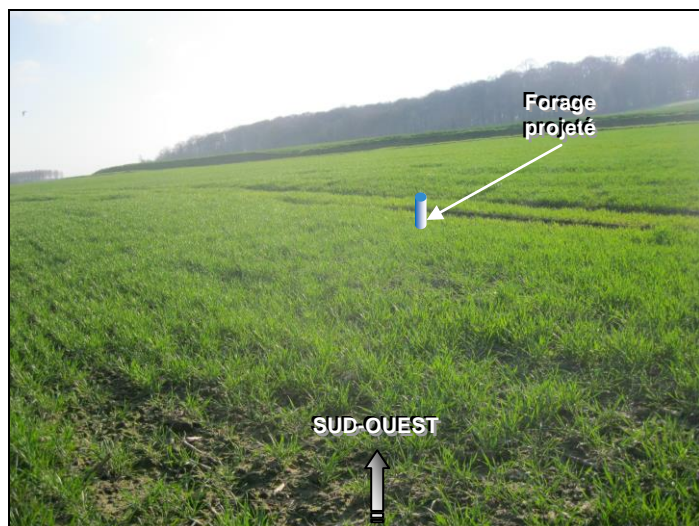
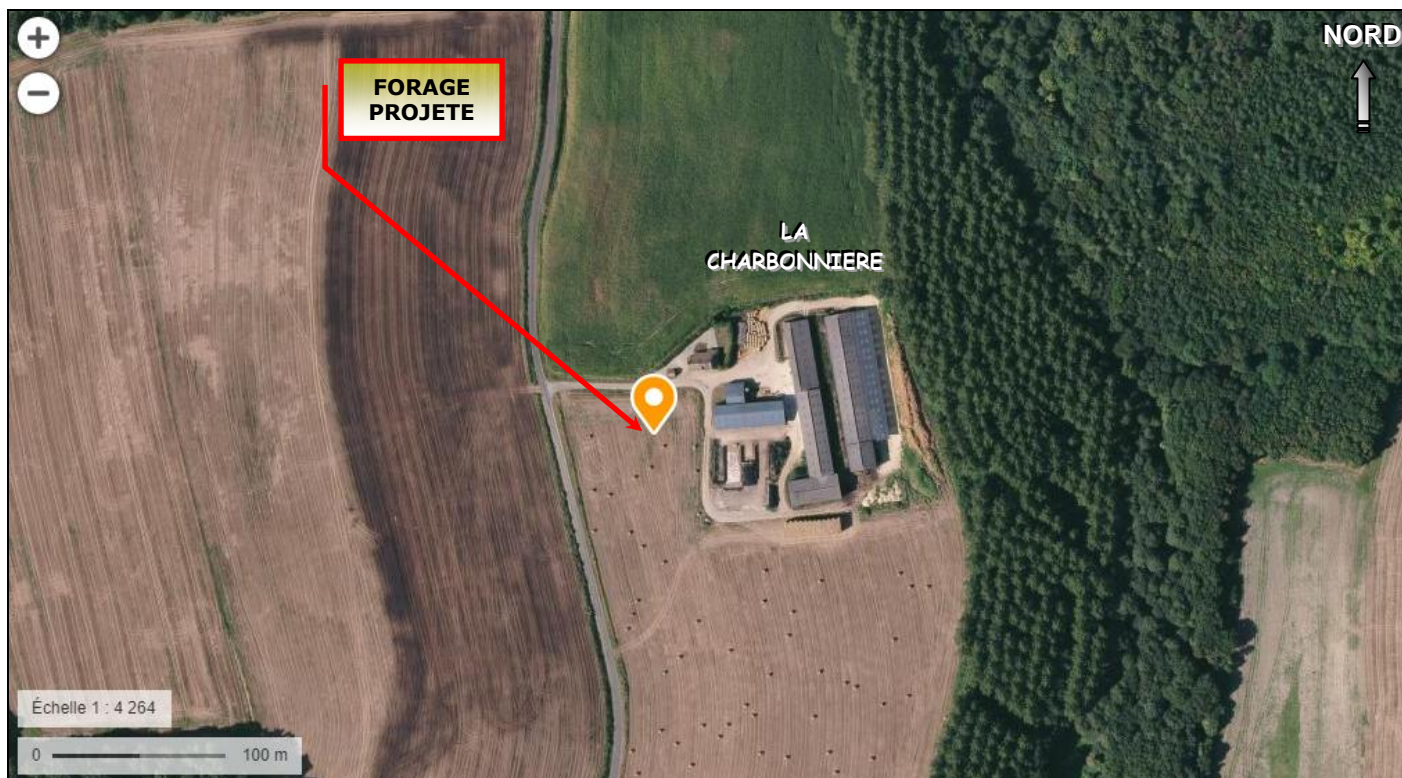


Situation du forage projeté à LA CHARBONNIERE (TUFFE - VAL-DE-LA-CHERONNE - 72)
sur un extrait de carte géographique de l'IGN à 1/100 000°
(Extrait du site : infoterre.brgm.fr)



Situation du forage projeté à LA CHARBONNIERE (TUFFE - VAL-DE-LA-CHERONNE - 72)
sur un extrait de carte topographique de l'IGN à 1/25 000°
(Extrait du site : infoterre.brgm.fr)



**Situation du point d'implantation et aperçu de l'environnement
du forage projeté à LA CHARBONNIERE (TUFFE - VAL-DE-LA-CHERONNE - 72)**
(Extrait du site : geoportail.gouv.fr + Photographies : GéoSen - 21-mars-19)

1, 1 et 1 : Prises de vues depuis une 20^{aine} de mètres devant le point d'implantation du forage projeté.