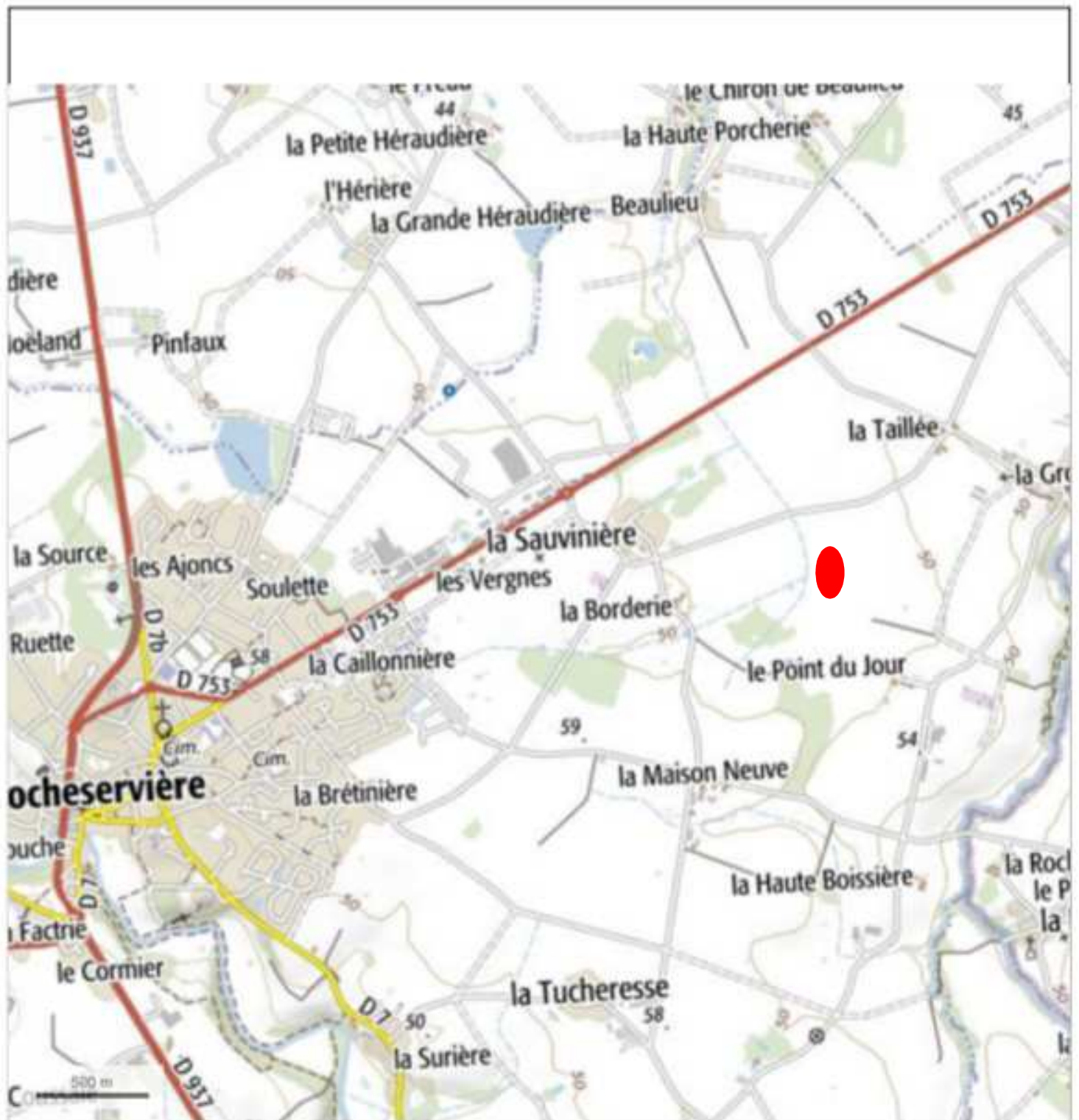


PLAN DE SITUATION

Ech 1/35 000

GAEC COTEAUX DE L'ISSOIRE



© IGN 2019 - www.geoportail.gouv.fr/mentions-legales

Longitude : 1° 28' 42" W
Latitude : 46° 56' 25" N

Projet: Le Point du Jour

Prise de vue

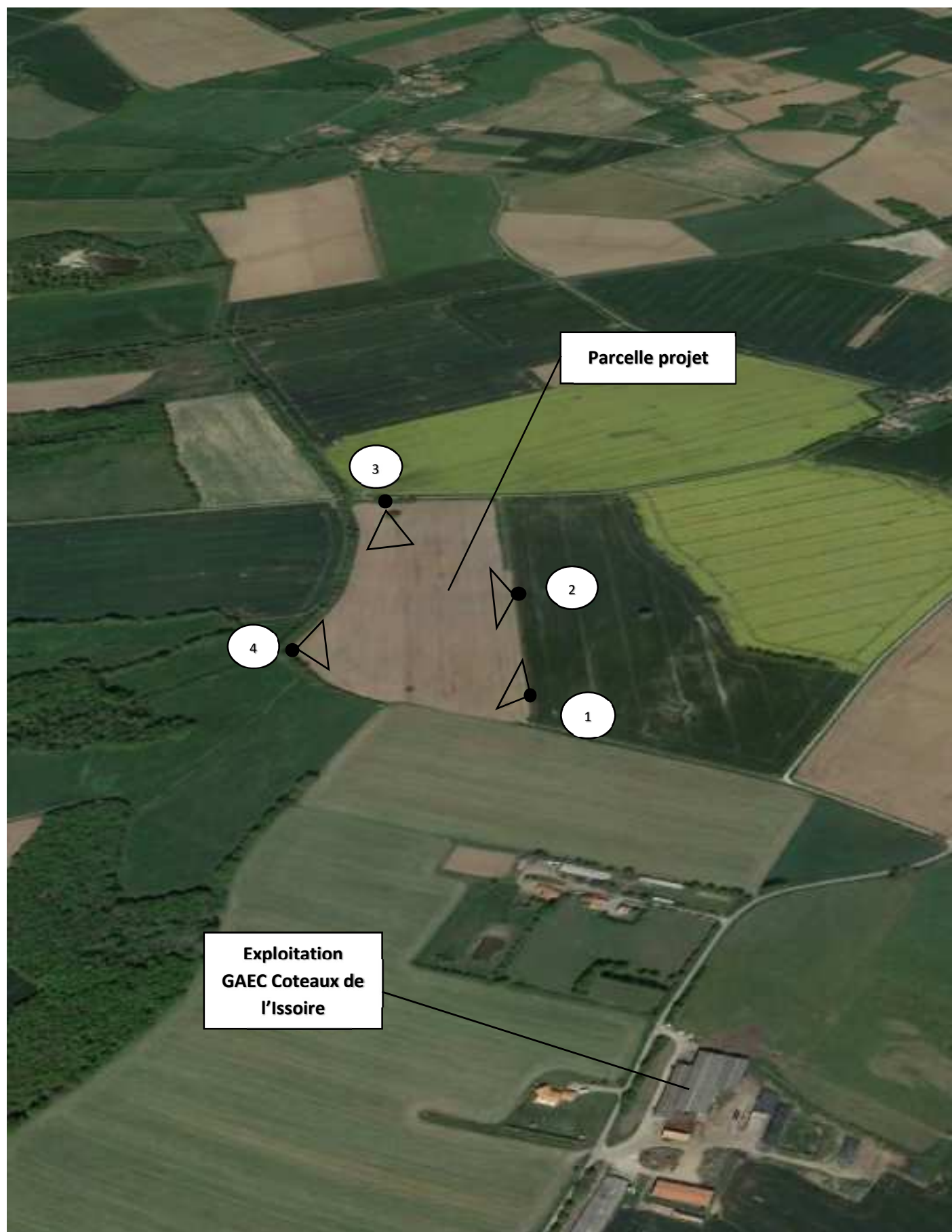


Photo 1 – Avril 2019



Photo 2 – Avril 2019



Photo 3 – Avril 2019

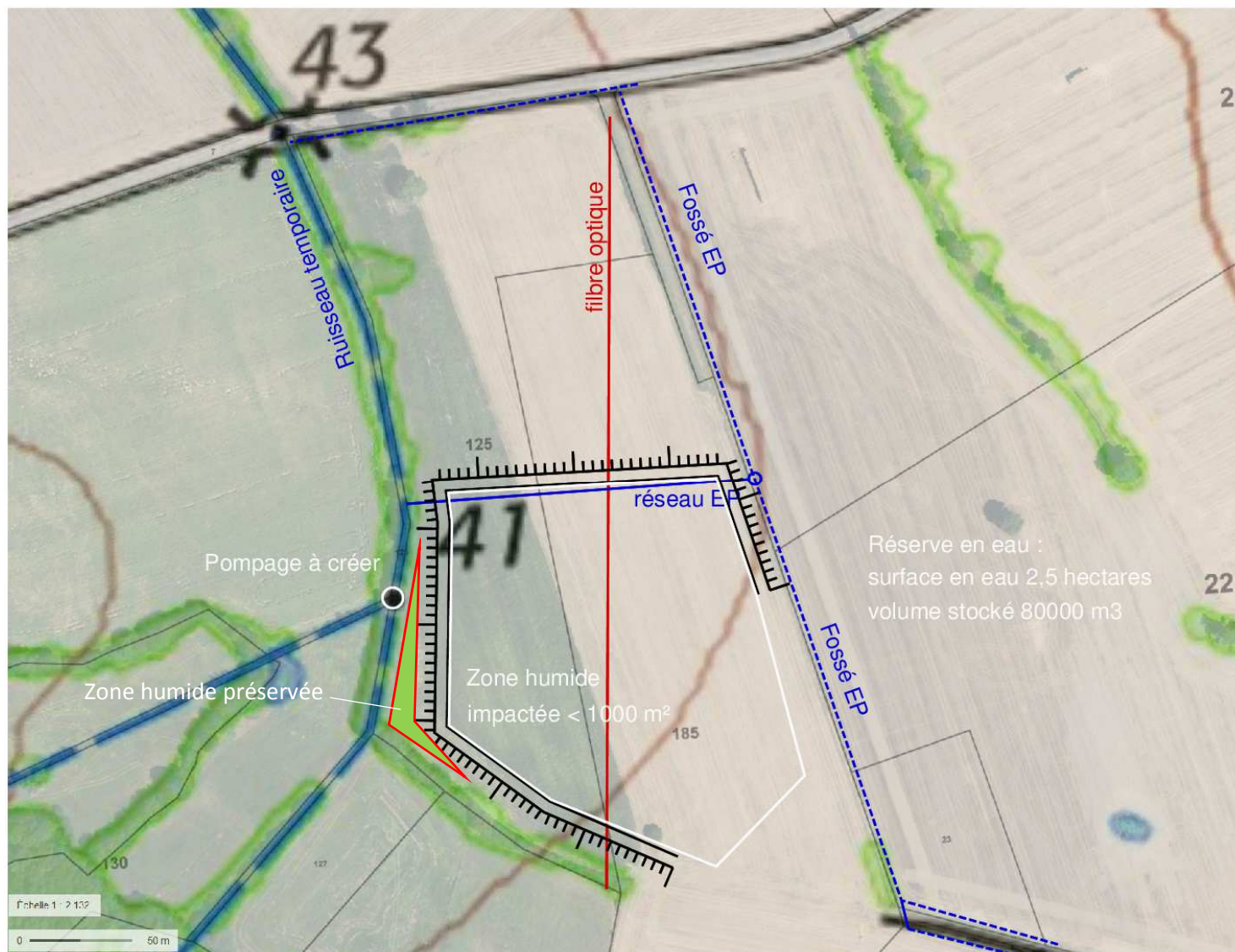


Photo 4 – Avril 2019





Emprise du projet



Plan des abords

