

Annexe au cas par cas

Annexe 1 : Cartes des anciens zonages

Les cartes des anciens zonages d'assainissement des eaux usées sont fournies en version informatique. Un CD est joint au présent dossier.

Annexe 2 : Carte de localisation des communes concernées

Les communes concernées sont localisées ci-après.

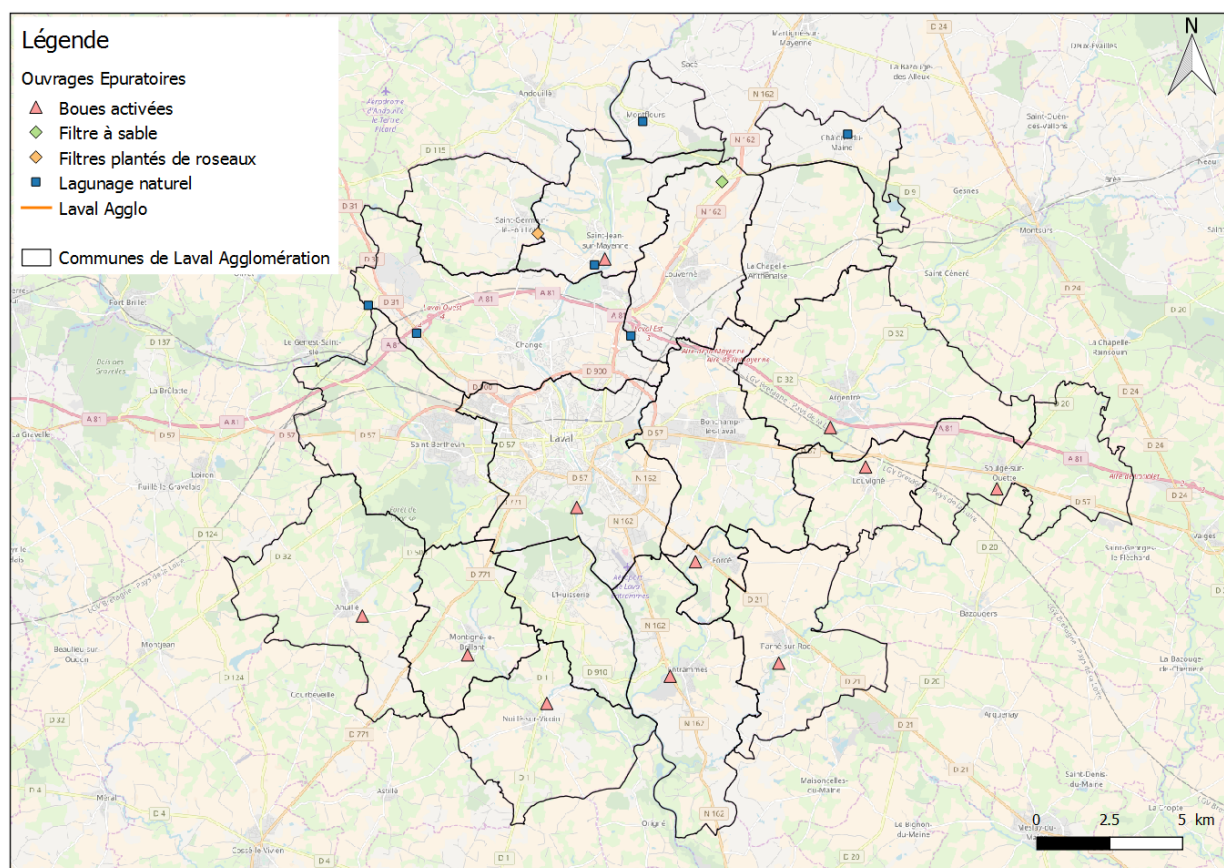


Figure 1. Localisation du territoire de Laval Agglomération

Annexe 3 : Carte de présentation des documents d'urbanisme existants

Les communes sont dotées de PLU.

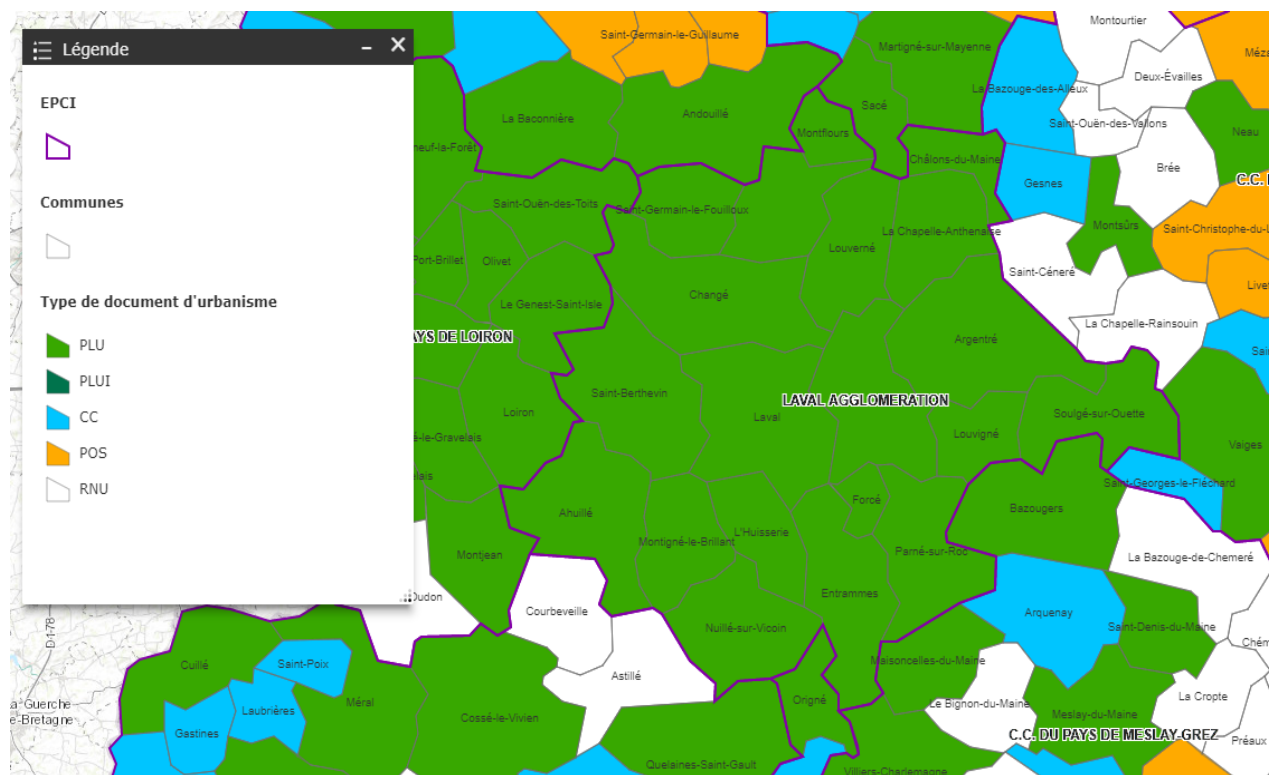
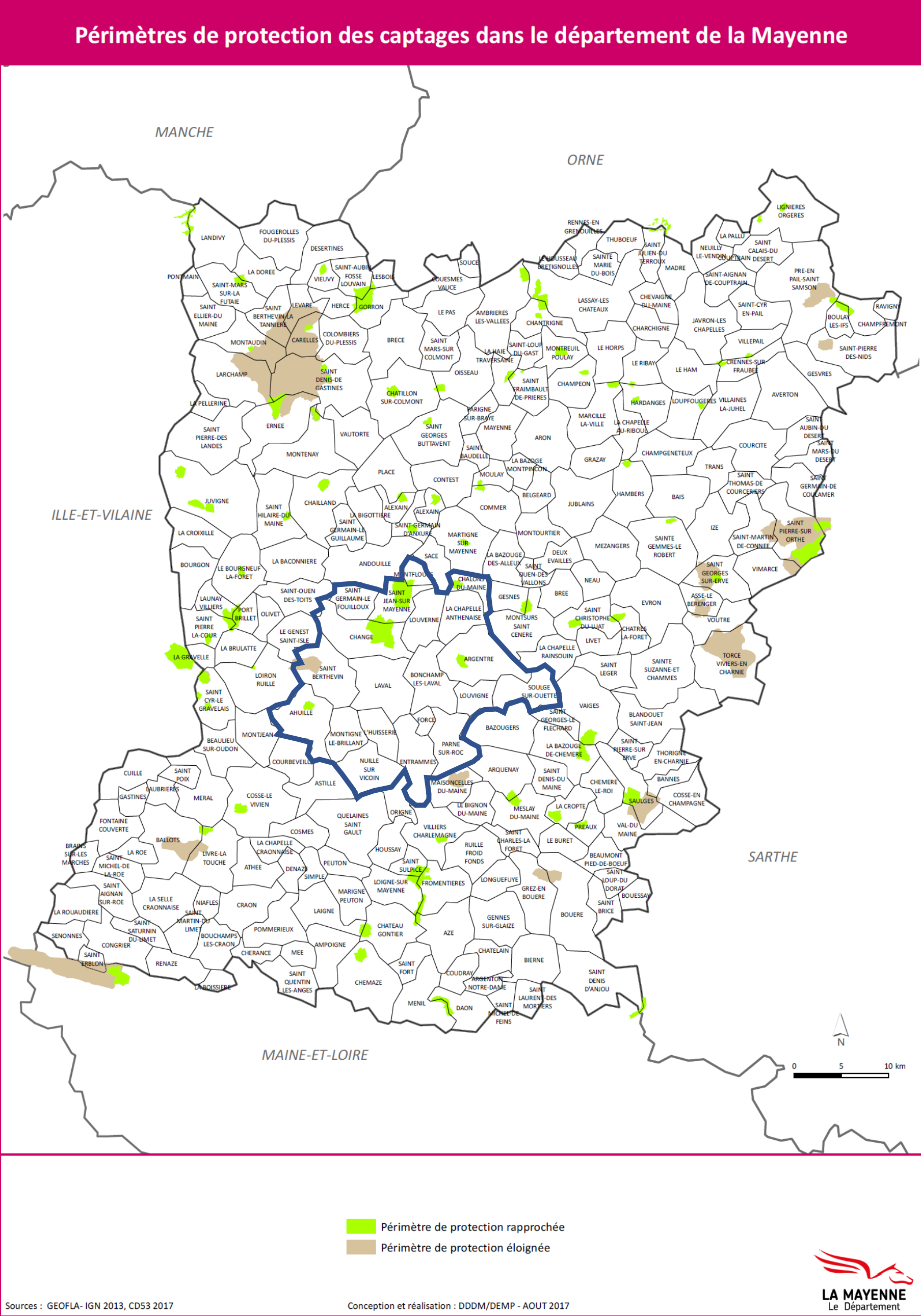


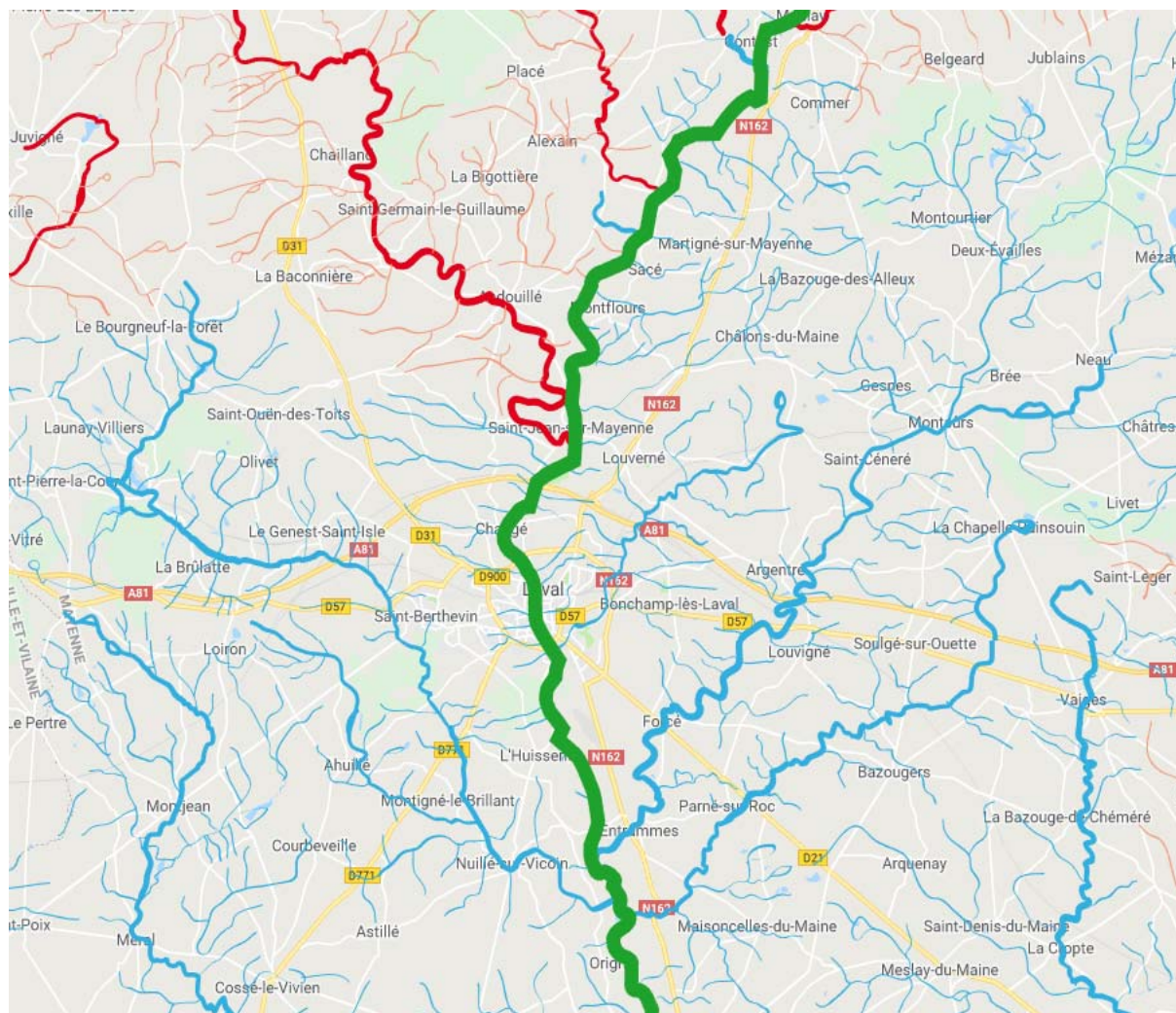
Figure 2. Carte de représentation des documents d'urbanisme

Source :

<http://cq53.maps.arcgis.com/apps/webappviewer/index.html?id=c85376d7de3b494784190afe8cf536b3>



Annexe 5 : Carte présentant les catégories de cours d'eau

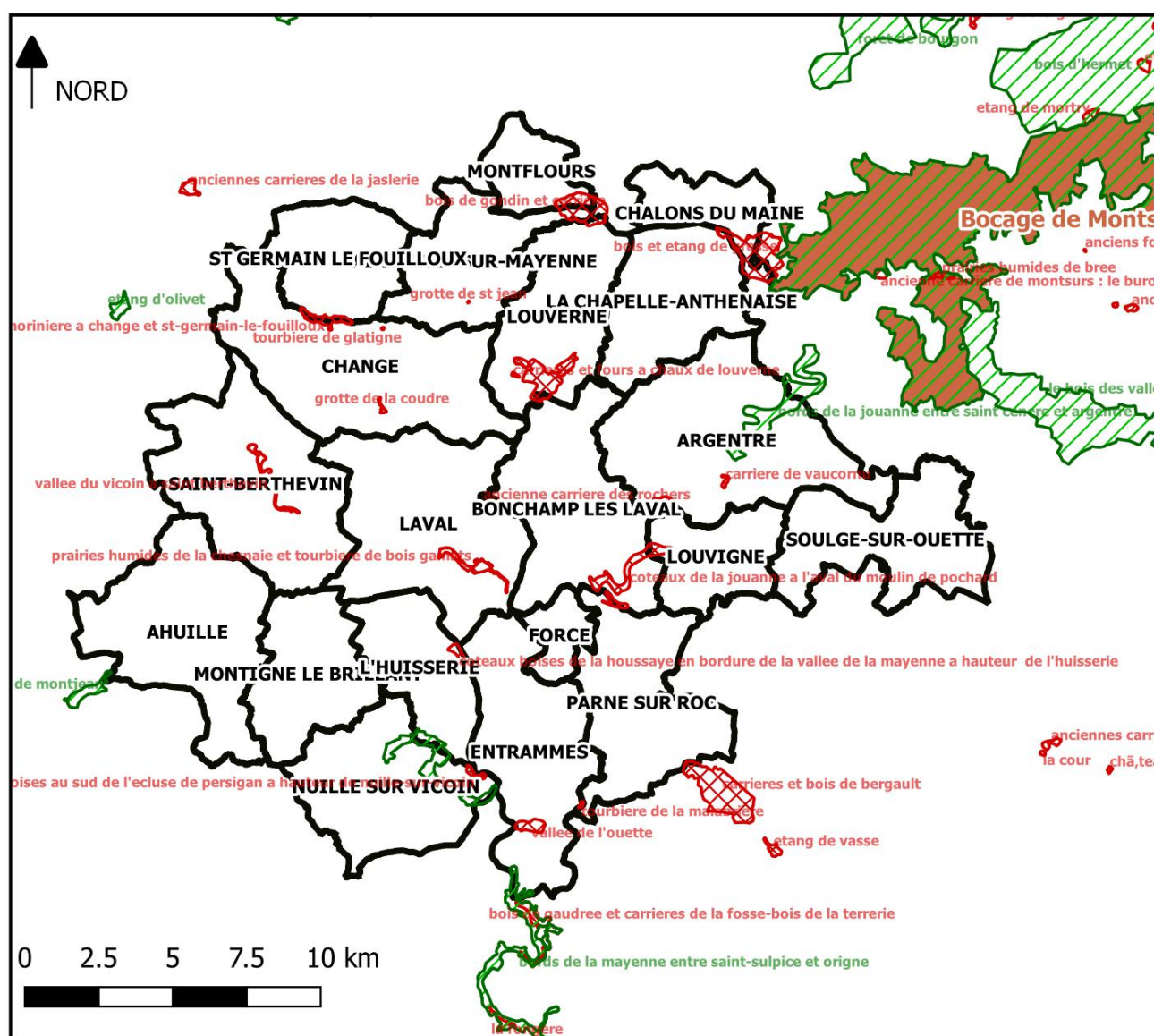


Source : <https://www.fedepeche53.com/ou-pecher-53.php>







Légende :

	Rivières 1ère catégorie
	Rivières 2ème catégorie
	Rivières 2ème catégorie domaine public

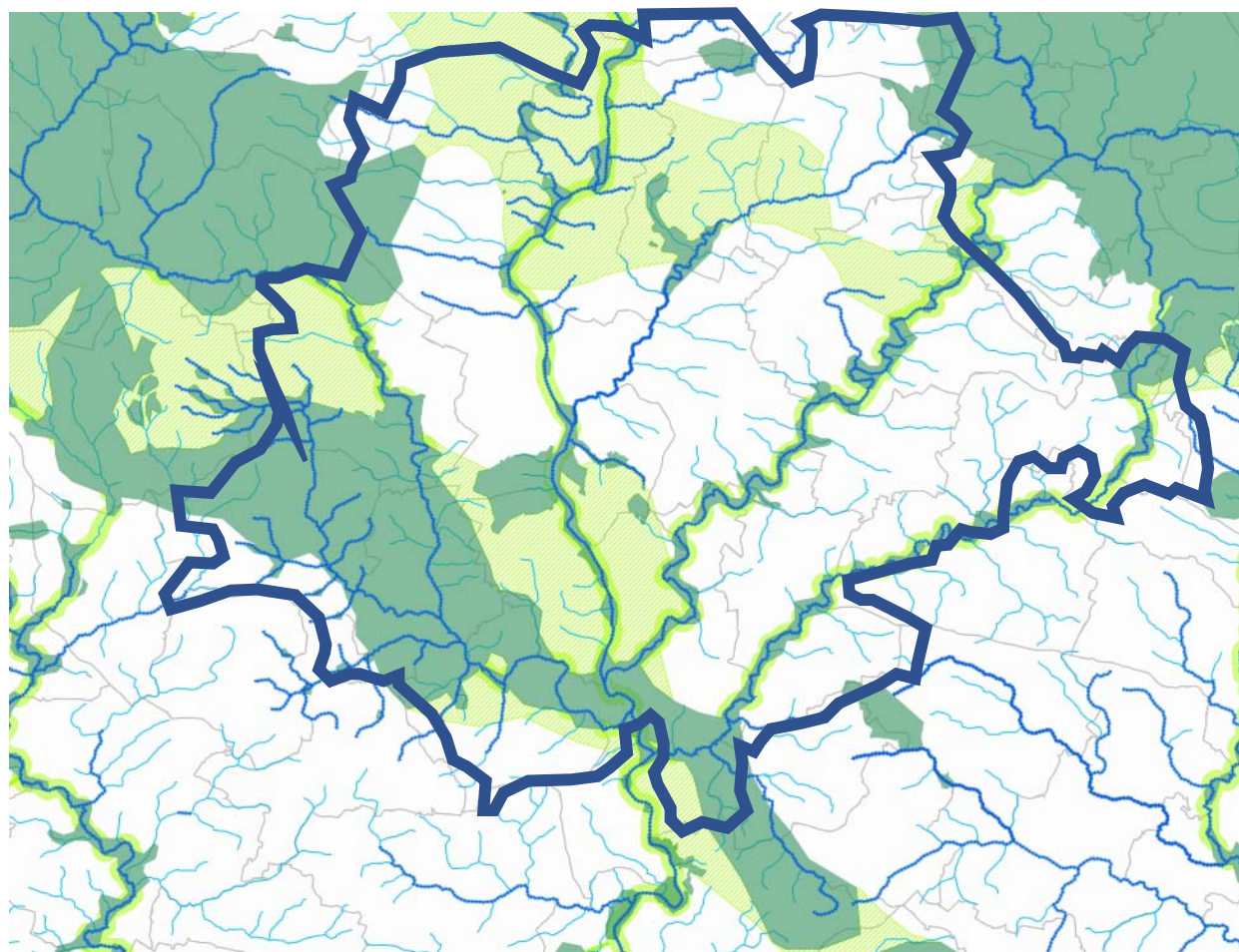
Annexe 6 : Carte des zones naturelles



Environnement













-  Arrêté de protection de Biotope
-  ZNIEFF de type II
-  ZNIEFF de type I
-  Zone de Protection Spéciale
-  Zone Spéciale de Conservation
-  Cours d'eau

Annexe 7 : Carte trame verte et bleue

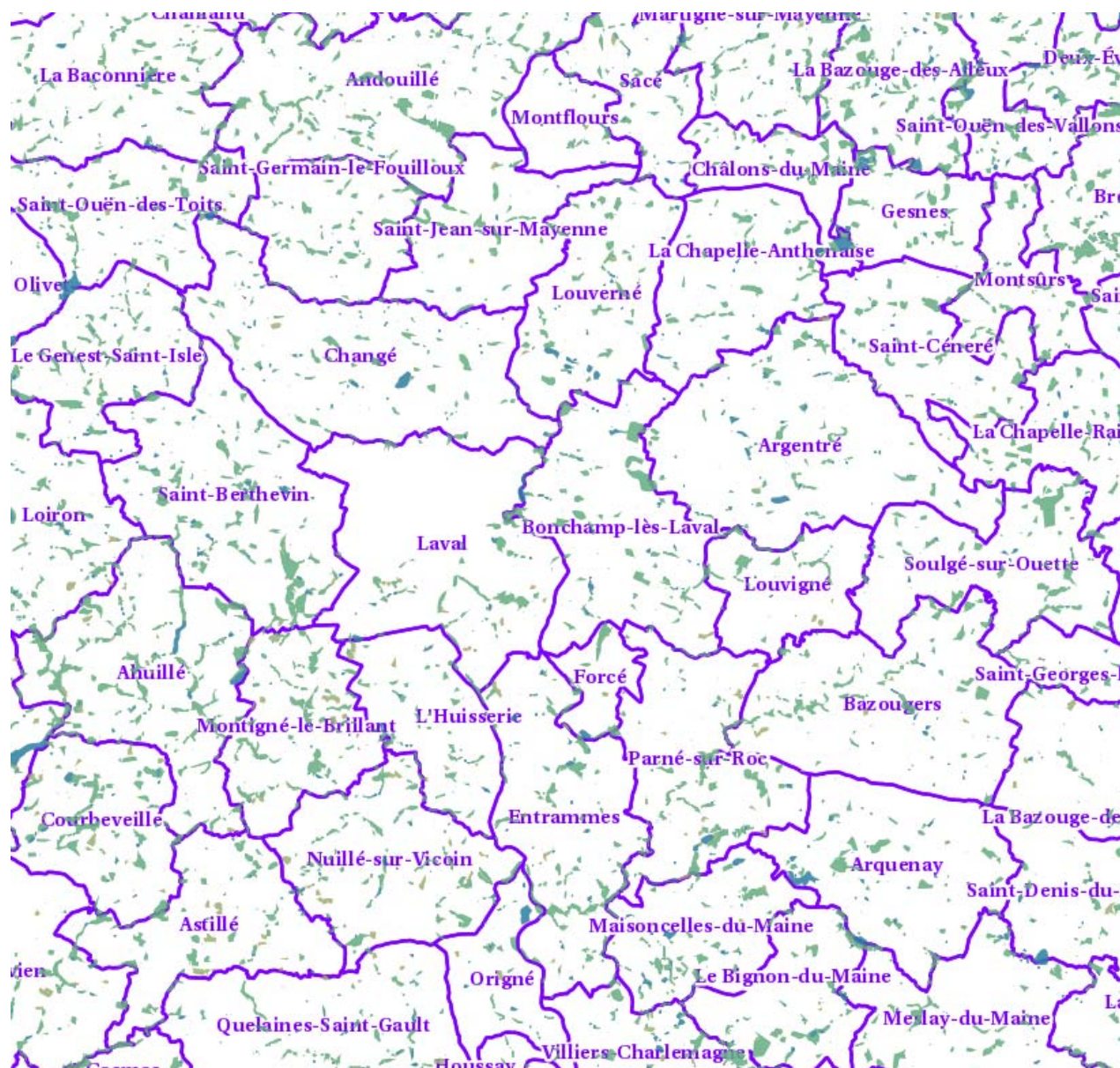


Source : carto.sigloire.fr

Légende :


- ✓ ☒ Réservoirs de biodiversité
 - ✓ ☒  Sous-trame des milieux aquatiques 
 - ✓ ☒  Sous-trame boisée ou humide ou littorale ou bocagère ou milieux ouverts ou superposition de plusieurs sous-trames 
- ✓ ☒ Corridors écologiques potentiels (dont l'emprise doit être précisée localement)
 - ✓ ☒  Cours d'eau corridors 
 - ✓ ☒  Corridors écologiques linéaires 
 - ✓ ☒  Corridors vallées 
 - ✓ ☒  Corridors territoires 

Annexe 8 : Pré-localisation des zones humides



Source : https://carto.sigloire.fr/1/r_prelocalisation_zone_humide_r52.map

Légende :

 Zone humide pré-localisée

Annexe 9 : Synthèse des capacités et des taux de saturation des stations d'épuration de Laval Agglomération

Les stations d'épuration de Laval Agglomération sont les suivantes.

STEP	Code SANDRE	Type de traitement	Date mise en service	EH	Débit de référence (m3/j)	Milieu récepteur
Ahuillé	0453001S0002	Boues Activées	01/07/2015	1400	220	La Provosterie
Argentré	0453007S0002	Boues Activées	01/04/2000	4000	600	La Jouanne
Chalons du Maine	0453049S0001	Lagune	01/01/2008	450	67.5	La Jouanne
Changé Chênes Secs	0453054S0002	Lagune	01/12/1984	66	15	Brulés
Changé les Landes	0453054S0001	Lagune	01/05/2013	150	19	La Bréhaudière
Entrammes	0453094S0002	Boues Activées	01/08/2013	2200	335	La Jouanne
Forcé	0453099S0002	Boues Activées	01/12/2002	1500	225	La Jouanne
Lagune Changé 3						
Laval	0453130S0009	Boues Activées	01/07/1998	190333	34130	Mayenne
Louverné Niaflès	0453140S0002	Lagune	01/01/1987	200	37.5	Saint Nicolas
Louverné Ricoulière	0453140S0004	Filtre à Sable	01/01/1992	50	8	La Merveille
Louvigné	0453141S0001	Boues Activées	01/03/1984	950	150	La Jouanne
Montflours	0453156S0001	Lagune	01/12/1980	135	23	Mayenne
Montigné le Brillant	0453157S0001	Boues Activées	01/01/1999	1400	240	La Paillardière-le Vicoin
Nuillé sur Vicoin	0453168S0001	Boues Activées	01/09/1981	1083	217	Vicoin
Parné sur Roc	0453175S0001	Boues Activées	01/01/2006	1300	195	L'Ouette
Saint Germain le Fouilloux	0453224S0002	Lit Planté de Roseaux	14/12/2009	700	143	Ernée
Soulgé sur Ouette	0453262S0001	Boues Activées	01/03/1985	1292	172	L'Ouette
St Jean sur Mayenne	0453229S0001	Boues Activées	01/01/1991	1170	195	Mayenne
St Jean sur Mayenne Salle des fêtes	0453229S0002	Lagune	01/01/1976	25	4	Mayenne

L'analyse du fonctionnement des système de traitement réalisée au début de l'étude de schéma directeur d'assainissement fournie les résultats suivants :

Ouvrage de traitement	% Capacité nominale hydraulique	% Capacité nominale organique	Estimation Eaux Claires Parasites (ECP) (m³/j)	Taux d'eaux claires parasites (%)	Estimation Eaux Parasites d'Infiltration (EPI) (m3/j)
Ahuillé	80%	51%	101	42%	49
Argentré	60%	32%	271	46%	205
Châlons-du-Maine		44%	non évaluable	non évaluable	non évaluable
Changé Chênes Secs		62%	non évaluable	non évaluable	non évaluable
Changé les Landes		76%	non évaluable	non évaluable	non évaluable
Entrammes	57%	31%	71	32%	42
Forcé	38%	23%	65	47%	44
Laval	80%	60%	10 844	38%	5 365
Louverné Niaflès		45%	non évaluable	non évaluable	non évaluable
Louverné Ricoulière	30%	36%	0.4	16%	non évaluable
Louvigné	105%	73%	135	54%	97
Montflours			non évaluable	non évaluable	non évaluable
Montigné-le-Brillant	50%	35%	94	51%	non évaluable
Nuillé-sur-Vicoin	60%	50%	87	40%	non évaluable
Parné-sur-Roc	53%	43%	30	24%	16
Saint-Germain-le-Fouilloux	70%		19	16%	négligeable
Soulgé-sur-Ouette	75%	40%	132	57%	115